

## «Астана ОйлГидроПласт» ЖШС

БСН 120 840 003 483  
е.ш. KZ279261501164832000  
«Казкоммерцбанк» ҚҚ  
БСК KZKOKZKX  
e-mail: [www.astana.oil.hidro.plast.kz](http://www.astana.oil.hidro.plast.kz)  
Қазақстан Республикасы, 010000  
Астана қ., Абылай Хан д-лы 11/3, 41 пәтер  
тел: +7 7172 498-766  
[www.ogp.kz](http://www.ogp.kz)



## ТОО «Астана ОйлГидроПласт»

БИН 120 840 003 483  
р.с. KZ279261501164832000  
АО «Казкоммерцбанк»  
БИК KZKOKZKX  
e-mail: [www.astana.oil.hidro.plast.kz](http://www.astana.oil.hidro.plast.kz)  
Республика Казахстан, 010000  
г. Астана, пр. Абылай Хана 11/3, кв. 41  
тел: +7 7172 498-766  
[www.ogp.kz](http://www.ogp.kz)

Первому руководителю

### Коммерческое предложение

**Полиэтиленовые трубы и фитинги**, предназначенные для питьевого и технического водоснабжения, газоснабжения и канализационных систем. Трубы изготовлены из полиэтилена низкого давления ПНД марки ПЭ 100 по ГОСТ 18599-2001 диаметром от 16 до 800 мм.

**Гофрированные двухслойные трубы и фитинги с раструбом** из полипропилена, кольцевой жесткостью SN 8 диаметром от 125 до 500 мм, предназначенные для безнапорных канализационных систем ГОСТ Р 54475-2011.

**Полиэтиленовые трубы, офланцованные стальными фланцами** любых диаметров. Трубы соединяются между собой с помощью болтовых соединений.

**Полиэтиленовые трубы, офланцованные стальными быстроразъемными соединениями (БРС)** диаметром от 50 до 200 мм. Труба с БРС предназначена для мобильной прокладки водоводов в условиях рудников, шахт, разрезов и других отраслях народного хозяйства, где есть необходимость быстрой разборки и сборки трубопровода.

**Предизолированные трубы в ППУ**, предназначенные для горячего и холодного водоснабжения. Труба ППУ представляет собой в основе стальную трубу диаметром от 20 до 1200 мм, снаружи защищенную полиэтиленовой трубой. Внутреннее пространство между труб заполнено утеплителем из полиуретановой пены.

**Баки** для воды, дизельного топлива, различных кислот и реагентов, изготовленные из полиэтилена, объемом до 6000 литров.

**Запорную арматуру**, дисковые поворотные затворы Российских и зарубежных производителей, фланцы и фитинги.

**Изделия из полиуретанов** (обратные клапаны, насосы, крыльчатки, сито, и др. изделия) предназначенные для работы в кислотной и щелочной среде. Нашу продукцию используют предприятия, занимающиеся выщелачиванием меди, золота, урана и других полезных ископаемых, а так же производства дробления камня, руды и т.д.

**Станки для стыко – сварки полиэтиленовых труб.**

**Менеджер по продажам: Бардилов Станислав**

**Тел.: 8 776 916 86 54 (WhatsApp), 8 701 916 86 54**



Напорные полиэтиленовые трубы для строительства сетей водопровода, канализации, газоснабжения.



| РЭ  | Давление 25 атм. SDR 7.4 |       | Давление 20 атм. SDR 9 |        | Давление 16 атм. SDR 11 |       | Давление 12.5 атм. SDR 13,6 |        | Давление 10 атм. SDR 17 |        | Давление 8 атм. SDR 21 |       | Давление 6.3 атм. SDR 26 |       | Давление 6 атм. SDR 27,6 |       | Давление 5 атм. SDR 33 |       | Давление 4 атм. SDR 41 |       |
|-----|--------------------------|-------|------------------------|--------|-------------------------|-------|-----------------------------|--------|-------------------------|--------|------------------------|-------|--------------------------|-------|--------------------------|-------|------------------------|-------|------------------------|-------|
|     | Т.С                      | Цена  | Т.С                    | Цена   | Т.С                     | Цена  | Т.С                         | Цена   | Т.С                     | Цена   | Т.С                    | Цена  | Т.С                      | Цена  | Т.С                      | Цена  | Т.С                    | Цена  | Т.С                    | Цена  |
| 16  |                          |       |                        |        |                         |       |                             |        | 1.5                     | 120    |                        |       |                          |       |                          |       |                        |       |                        |       |
| 20  |                          |       |                        |        |                         |       |                             |        | 1.5                     | 144    |                        |       |                          |       |                          |       |                        |       |                        |       |
| 25  | 3.5                      | 276   | 2.8                    | 228    | 2.3                     | 213   | 1.9                         | 196    | 1.5                     | 167    |                        |       |                          |       |                          |       |                        |       |                        |       |
| 32  | 4.4                      | 370   | 3.6                    | 313    | 3                       | 293   | 2.4                         | 265    | 2                       | 222    |                        |       |                          |       |                          |       |                        |       |                        |       |
| 40  | 5.5                      | 578   | 4.5                    | 490    | 3.7                     | 412   | 3                           | 353    | 2.4                     | 336    | 2.3                    | 323   |                          |       | 1.5                      | 230   |                        |       |                        |       |
| 50  | 6.9                      | 907   | 5.6                    | 760    | 4.6                     | 633   | 3.7                         | 564    | 3                       | 518    | 2.4                    | 424   | 2.3                      | 354   | 1.9                      | 342   |                        |       |                        |       |
| 63  | 8.6                      | 1428  | 7.1                    | 1217   | 5.9                     | 971   | 4.7                         | 803    | 3.8                     | 742    | 3                      | 592   | 2.5                      | 561   | 2.3                      | 524   |                        |       |                        |       |
| 75  | 10.3                     | 2054  | 8.4                    | 1714   | 6.8                     | 1357  | 5.6                         | 1139   | 4.5                     | 930    | 3.6                    | 754   | 2.9                      | 690   | 2.8                      | 605   | 2.3                    | 564   |                        |       |
| 90  | 12.3                     | 2916  | 10.1                   | 2473   | 8.2                     | 1963  | 6.7                         | 1635   | 5.4                     | 1340   | 4.3                    | 1082  | 3.5                      | 905   | 3.3                      | 856   | 2.8                    | 822   | 2.2                    | 741   |
| 110 | 15.1                     | 4372  | 12.3                   | 3682   | 10                      | 2927  | 8.1                         | 2418   | 6.6                     | 2002   | 5.3                    | 1628  | 4.2                      | 1305  | 4                        | 1245  | 3.4                    | 1198  | 2.7                    | 950   |
| 125 | 17.1                     | 5630  | 14                     | 4761   | 11.4                    | 3789  | 9.2                         | 3121   | 7.4                     | 2552   | 6                      | 2095  | 4.8                      | 1695  | 4.6                      | 1626  | 3.9                    | 1562  | 3.1                    | 1388  |
| 140 | 19.2                     | 7077  | 15.7                   | 5979   | 12.7                    | 4731  | 10.3                        | 3915   | 8.3                     | 3206   | 6.7                    | 2622  | 5.4                      | 2134  | 5.1                      | 2022  | 4.3                    | 1930  | 3.5                    | 1756  |
| 160 | 21.9                     | 9230  | 17.9                   | 7794   | 14.6                    | 6212  | 11.8                        | 5124   | 9.5                     | 4193   | 7.7                    | 3443  | 6.2                      | 2800  | 5.8                      | 2628  | 4.9                    | 2513  | 4                      | 2293  |
| 180 | 24.6                     | 11667 | 20.1                   | 9847   | 16.4                    | 7852  | 13.3                        | 6496   | 10.7                    | 5314   | 8.6                    | 4326  | 6.9                      | 3508  | 6.6                      | 3359  | 5.5                    | 3173  | 4.4                    | 2839  |
| 200 | 27.4                     | 14433 | 22.4                   | 12188  | 18.2                    | 9683  | 14.7                        | 7982   | 11.9                    | 6565   | 9.6                    | 5366  | 7.7                      | 4349  | 7.3                      | 4138  | 6.2                    | 3972  | 4.9                    | 3513  |
| 225 | 30.8                     | 18253 | 25.2                   | 15426  | 20.5                    | 12269 | 16.6                        | 10136  | 13.4                    | 8317   | 10.8                   | 6791  | 8.6                      | 5467  | 8.2                      | 5222  | 6.9                    | 4975  | 5.5                    | 4437  |
| 250 | 34.2                     | 22449 | 27.9                   | 18987  | 22.7                    | 15100 | 18.4                        | 12487  | 14.8                    | 10210  | 11.9                   | 8317  | 9.6                      | 6778  | 9.1                      | 6440  | 7.7                    | 6192  | 6.2                    | 5555  |
| 280 | 38.3                     | 28250 | 31.3                   | 23896  | 25.4                    | 18926 | 20.6                        | 15657  | 16.6                    | 12825  | 13.4                   | 10486 | 10.7                     | 8463  | 10.2                     | 8085  | 8.6                    | 7717  | 6.9                    | 6924  |
| 315 | 43.1                     | 35763 | 35.2                   | 29992  | 28.6                    | 23972 | 23.2                        | 19836  | 18.7                    | 16252  | 15                     | 13209 | 12.1                     | 10765 | 11.4                     | 10167 | 9.7                    | 9790  | 7.7                    | 9094  |
| 355 | 48.5                     | 45365 | 39.7                   | 38351  | 32.2                    | 30419 | 26.1                        | 25154  | 21.1                    | 20664  | 16.9                   | 16773 | 13.6                     | 13642 | 12.9                     | 12964 | 10.9                   | 12399 | 8.7                    | 11579 |
| 400 | 54.7                     | 57640 | 44.7                   | 48661  | 36.3                    | 38638 | 29.4                        | 31926  | 23.7                    | 26158  | 19.1                   | 21356 | 15.3                     | 17288 | 14.5                     | 16420 | 12.3                   | 15765 | 10.8                   | 14696 |
| 450 | 61.5                     | 72915 | 50.3                   | 61599  | 40.9                    | 48967 | 33.1                        | 40435  | 26.7                    | 33150  | 21.5                   | 27042 | 17.2                     | 21865 | 16.3                     | 20767 | 13.8                   | 19900 | 11                     | 18559 |
| 500 | 68.3                     | 89983 | 55.8                   | 75944  | 45.4                    | 60400 | 36.8                        | 49947  | 29.7                    | 40969  | 23.9                   | 33401 | 19.1                     | 26979 | 18.4                     | 25668 | 15.3                   | 24517 | 12.3                   | 23054 |
| 560 |                          |       | 62.5                   | 95269  | 50.8                    | 75703 | 41.2                        | 62631  | 33.2                    | 51298  | 26.7                   | 41521 | 21.4                     | 33854 | 20.3                     | 32184 | 17.2                   | 30865 | 13.7                   | 28764 |
| 630 |                          |       | 70.3                   | 120558 | 57.2                    | 95886 | 46.2                        | 79033  | 37.4                    | 65006  | 30                     | 52837 | 24.1                     | 42889 | 22.8                     | 40667 | 19.3                   | 38965 | 15.4                   | 36376 |
| 710 |                          |       |                        |        |                         |       | 52.2                        | 106659 | 42.1                    | 87531  | 33.9                   | 71468 | 27.2                     | 57990 | 25.7                     | 54927 | 21.8                   | 52756 | 17.4                   | 47126 |
| 800 |                          |       |                        |        |                         |       | 58.8                        | 135379 | 47.4                    | 111049 | 38.1                   | 90517 | 30.6                     | 73513 | 29                       | 69834 | 24.5                   | 66812 | 19.6                   | 59814 |

Наша продукция производится на современном оборудовании фирмы "LRS GMBH KRAUS-MAFFEI GMBH (MUNCHEN GERMANY)" в соответствии с Германским стандартом ДИН 8074/8078 и требованиями. Межгосударственного ГОСТа 18599-2001.

**Менеджер по продажам: Бардилов Станислав 8 776 916 86 54 (WhatsApp), 8 701 916 86 54.**

## Прайс-лист

### Фитинги из полиэтилена ПЭ-100

|    | Втулка фланцевая (литая) |          | SDR 17 (10 атм.)        |          | SDR 11 (16 атм.)        |  |
|---|--------------------------|----------|-------------------------|----------|-------------------------|--|
|   | Диаметр                  | Ед. изм. | Цена, тг                | Ед. изм. | Цена, тг.               |  |
|   | FL 32                    | шт.      |                         | шт.      | 748                     |  |
|   | FL 40                    | шт.      |                         | шт.      | 805                     |  |
|   | FL 50                    | шт.      |                         | шт.      | 987                     |  |
|   | FL 63                    | шт.      |                         | шт.      | 1035                    |  |
|   | FL 75                    | шт.      | 822                     | шт.      | 1058                    |  |
|   | FL 90                    | шт.      | 949                     | шт.      | 1075                    |  |
|   | FL 110                   | шт.      | 1265                    | шт.      | 1392                    |  |
|   | FL 125                   | шт.      | 1518                    | шт.      | 1708                    |  |
|   | FL 140                   | шт.      | 2277                    | шт.      | 2530                    |  |
|   | FL 160                   | шт.      | 2657                    | шт.      | 2973                    |  |
|   | FL 180                   | шт.      | 3163                    | шт.      | 3479                    |  |
|   | FL 200                   | шт.      | 3795                    | шт.      | 5060                    |  |
|   | FL 225                   | шт.      | 5060                    | шт.      | 5693                    |  |
|   | FL 250                   | шт.      | 9235                    | шт.      | 10120                   |  |
|   | FL 280                   | шт.      | 10753                   | шт.      | 12018                   |  |
|   | FL 315                   | шт.      | 13283                   | шт.      | 15180                   |  |
|   | FL 355                   | шт.      | 21505                   | шт.      | 25300                   |  |
|   | FL 400                   | шт.      | 30360                   | шт.      | 34155                   |  |
|   | FL 450                   | шт.      | 56925                   | шт.      | 63250                   |  |
|   | FL 500                   | шт.      | 63250                   | шт.      | 70840                   |  |
|   | FL 560                   | шт.      | 70840                   | шт.      | 82225                   |  |
|   | FL 630                   | шт.      | 82225                   | шт.      | 94875                   |  |
|   | <b>Отвод 90° (литой)</b> |          | <b>SDR 17 (10 атм.)</b> |          | <b>SDR 11 (16 атм.)</b> |  |
|  | Диаметр                  | Ед. изм. | Цена, тг                | Ед. изм. | Цена, тг.               |  |
|   | L 75 x 90°               | шт.      | 1150                    | шт.      | 1265                    |  |
|   | L 90 x 90°               | шт.      | 1265                    | шт.      | 1518                    |  |
|   | L 110 x 90°              | шт.      | 1645                    | шт.      | 1898                    |  |
|   | L 125 x 90°              | шт.      | 2657                    | шт.      | 2783                    |  |
|   | L 140 x 90°              | шт.      | 3795                    | шт.      | 4554                    |  |
|   | L 160 x 90°              | шт.      | 4428                    | шт.      | 5693                    |  |
|   | L 180 x 90°              | шт.      | 8096                    | шт.      | 8855                    |  |
|   | L 200 x 90°              | шт.      | 9488                    | шт.      | 9867                    |  |
|   | L 225 x 90°              | шт.      | 12018                   | шт.      | 13915                   |  |
|   | L 250 x 90°              | шт.      | 17710                   | шт.      | 20240                   |  |
|   | L 280 x 90°              | шт.      | 32890                   | шт.      | 43010                   |  |
|   | L 315 x 90°              | шт.      | 48070                   | шт.      | 53130                   |  |
|   | L 355 x 90°              | шт.      | 56925                   | шт.      | 63250                   |  |
|   | L 400 x 90°              | шт.      | 63250                   | шт.      | 72105                   |  |
| L 450 x 90°   | шт.                      | 73370    | шт.                     | 82225    |                         |  |
|   | <b>Отвод 45° (литой)</b> |          | <b>SDR 17 (10 атм.)</b> |          | <b>SDR 11 (16 атм.)</b> |  |
|   | Диаметр                  | Ед. изм. | Цена, тг                | Ед. изм. | Цена, тг.               |  |
|   | L 75 x 45°               | шт.      | 1150                    | шт.      | 1265                    |  |
|   | L 90 x 45°               | шт.      | 1265                    | шт.      | 1518                    |  |
|   | L 110 x 45°              | шт.      | 1645                    | шт.      | 1898                    |  |
|   | L 125 x 45°              | шт.      | 2657                    | шт.      | 2783                    |  |



|             |     |       |     |       |
|-------------|-----|-------|-----|-------|
| L 140 x 45° | шт. | 3795  | шт. | 4554  |
| L 160 x 45° | шт. | 4428  | шт. | 5693  |
| L 180 x 45° | шт. | 8096  | шт. | 8855  |
| L 200 x 45° | шт. | 9488  | шт. | 9867  |
| L 225 x 45° | шт. | 12018 | шт. | 13915 |
| L 250 x 45° | шт. | 17710 | шт. | 20240 |
| L 280 x 45° | шт. | 32890 | шт. | 43010 |
| L 315 x 45° | шт. | 48070 | шт. | 53130 |
| L 355 x 45° | шт. | 56925 | шт. | 63250 |
| L 400 x 45° | шт. | 63250 | шт. | 72105 |
| L 450 x 45° | шт. | 73370 | шт. | 82225 |

**Тройник (литой)**

**SDR 17 (10 атм.)**

**SDR 11 (16 атм.)**



| Диаметр     | Ед. изм. | Цена, тг | Ед. изм. | Цена, тг. |
|-------------|----------|----------|----------|-----------|
| T 75 x 75   | шт.      |          | шт.      | 3416      |
| T 90 x 90   | шт.      |          | шт.      | 3542      |
| T 110 x 110 | шт.      | 3669     | шт.      | 4219      |
| T 125 x 125 | шт.      | 4301     | шт.      | 4946      |
| T 140 x 140 | шт.      | 5313     | шт.      | 6110      |
| T 160 x 160 | шт.      | 7717     | шт.      | 8875      |
| T 180 x 180 | шт.      | 8223     | шт.      | 9456      |
| T 200 x 200 | шт.      | 9994     | шт.      | 11493     |
| T 225 x 225 | шт.      | 12650    | шт.      | 14548     |
| T 250 x 250 | шт.      | 18975    | шт.      | 21821     |
| T 280 x 280 | шт.      | 44160    | шт.      | 48300     |
| T 315 x 315 | шт.      | 50600    | шт.      | 55660     |
| T 355 x 355 | шт.      | 56925    | шт.      | 63250     |
| T 400 x 400 | шт.      | 67045    | шт.      | 70840     |
| T 450 x 450 | шт.      | 70840    | шт.      | 83490     |

**Переходник (литой)**

**SDR 17 (10 атм.)**

**SDR 11 (16 атм.)**



| Диаметр     | Ед. изм. | Цена, тг | Ед. изм. | Цена, тг. |
|-------------|----------|----------|----------|-----------|
| S 75 x 50   | шт.      |          | шт.      | 3542      |
| S 75 x 63   | шт.      |          | шт.      | 3542      |
| S 90 x 63   | шт.      |          | шт.      | 3795      |
| S 90 x 75   | шт.      |          | шт.      | 4301      |
| S 110 x 50  | шт.      | 4048     | шт.      | 4655      |
| S 110 x 63  | шт.      | 4048     | шт.      | 4655      |
| S 110 x 75  | шт.      | 4048     | шт.      | 4655      |
| S 110 x 90  | шт.      | 4048     | шт.      | 4655      |
| S 125 x 63  | шт.      | 4428     | шт.      | 5092      |
| S 125 x 75  | шт.      | 4428     | шт.      | 5092      |
| S 125 x 90  | шт.      | 4807     | шт.      | 5528      |
| S 125 x 110 | шт.      | 5060     | шт.      | 5819      |
| S 140 x 90  | шт.      | 5060     | шт.      | 5819      |
| S 140 x 110 | шт.      | 5060     | шт.      | 5819      |
| S 140 x 125 | шт.      | 5060     | шт.      | 5819      |
| S 160 x 90  | шт.      | 5440     | шт.      | 6256      |
| S 160 x 110 | шт.      | 5440     | шт.      | 6256      |
| S 160 x 125 | шт.      | 5693     | шт.      | 6547      |
| S 160 x 140 | шт.      | 5693     | шт.      | 6547      |
| S 180 x 110 | шт.      | 5946     | шт.      | 6838      |
| S 180 x 125 | шт.      | 6325     | шт.      | 7274      |
| S 180 x 140 | шт.      | 6578     | шт.      | 7565      |
| S 180 x 160 | шт.      | 6578     | шт.      | 7565      |
| S 200 x 125 | шт.      | 9235     | шт.      | 10620     |
| S 200 x 140 | шт.      | 10120    | шт.      | 11638     |
| S 200 x 160 | шт.      | 10120    | шт.      | 11638     |
| S 200 x 180 | шт.      | 12018    | шт.      | 13821     |
| S 225 x 140 | шт.      | 12018    | шт.      | 13821     |
| S 225 x 160 | шт.      | 12018    | шт.      | 13821     |
| S 225 x 180 | шт.      | 13915    | шт.      | 16002     |



|             |     |       |     |       |
|-------------|-----|-------|-----|-------|
| S 225 x 200 | шт. | 13915 | шт. | 16002 |
| S 250 x 160 | шт. | 17710 | шт. | 20367 |
| S 250 x 180 | шт. | 20240 | шт. | 23276 |
| S 250 x 200 | шт. | 22770 | шт. | 26186 |
| S 250 x 225 | шт. | 22770 | шт. | 26186 |
| S 280 x 200 | шт. | 30360 | шт. | 34914 |
| S 280 x 225 | шт. | 30360 | шт. | 34914 |
| S 280 x 250 | шт. | 30360 | шт. | 34914 |
| S 315 x 200 | шт. | 35420 | шт. | 40733 |
| S 315 x 225 | шт. | 39215 | шт. | 45097 |
| S 315 x 250 | шт. | 39215 | шт. | 45097 |
| S 315 x 280 | шт. | 39215 | шт. | 45097 |

**Тройник-переходник (литой)**

**SDR 17 (10 атм.)**

**SDR 11 (16 атм.)**



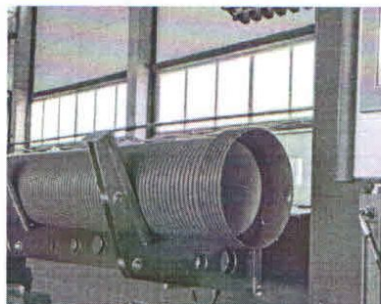
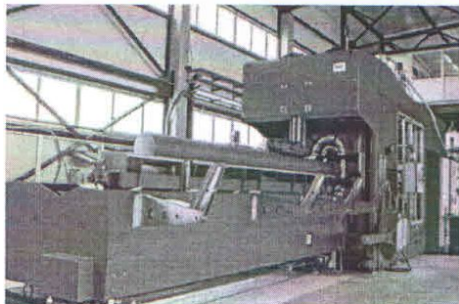
| Диаметр     | Ед. изм. | Цена, тг | Ед. изм. | Цена, тг. |
|-------------|----------|----------|----------|-----------|
| T 75 x 50   | шт.      |          | шт.      | 5693      |
| T 75 x 63   | шт.      |          | шт.      | 6325      |
| T 90 x 63   | шт.      |          | шт.      | 6958      |
| T 90 x 75   | шт.      |          | шт.      | 7590      |
| T 110 x 50  | шт.      | 7590     | шт.      | 8729      |
| T 110 x 63  | шт.      | 7843     | шт.      | 9019      |
| T 110 x 75  | шт.      | 8223     | шт.      | 9456      |
| T 110 x 90  | шт.      | 8223     | шт.      | 9456      |
| T 125 x 50  | шт.      | 9488     | шт.      | 10911     |
| T 125 x 63  | шт.      | 9867     | шт.      | 11347     |
| T 125 x 75  | шт.      | 9867     | шт.      | 11347     |
| T 125 x 90  | шт.      | 10120    | шт.      | 11638     |
| T 125 x 110 | шт.      | 10120    | шт.      | 11638     |
| T 140 x 63  | шт.      | 11385    | шт.      | 13093     |
| T 140 x 75  | шт.      | 11385    | шт.      | 13093     |
| T 140 x 90  | шт.      | 11385    | шт.      | 13093     |
| T 140 x 110 | шт.      | 11638    | шт.      | 13384     |
| T 140 x 125 | шт.      | 11891    | шт.      | 13675     |
| T 160 x 63  | шт.      | 12903    | шт.      | 14838     |
| T 160 x 75  | шт.      | 12903    | шт.      | 14838     |
| T 160 x 90  | шт.      | 13283    | шт.      | 15275     |
| T 160 x 110 | шт.      | 13283    | шт.      | 15275     |
| T 160 x 125 | шт.      | 13915    | шт.      | 16002     |
| T 160 x 140 | шт.      | 13915    | шт.      | 16002     |
| T 180 x 63  | шт.      | 17963    | шт.      | 20657     |
| T 180 x 75  | шт.      | 17963    | шт.      | 20657     |
| T 180 x 90  | шт.      | 17963    | шт.      | 18780     |
| T 180 x 110 | шт.      | 18090    | шт.      | 20804     |
| T 180 x 125 | шт.      | 18090    | шт.      | 20804     |
| T 180 x 140 | шт.      | 18343    | шт.      | 21094     |
| T 180 x 160 | шт.      | 18343    | шт.      | 21094     |
| T 200 x 63  | шт.      | 18090    | шт.      | 20804     |
| T 200 x 75  | шт.      | 18090    | шт.      | 20804     |
| T 200 x 90  | шт.      | 18343    | шт.      | 21094     |
| T 200 x 110 | шт.      | 18343    | шт.      | 21094     |
| T 200 x 125 | шт.      | 18722    | шт.      | 21530     |
| T 200 x 140 | шт.      | 18722    | шт.      | 21530     |
| T 200 x 160 | шт.      | 18975    | шт.      | 21821     |
| T 200 x 180 | шт.      | 18975    | шт.      | 21821     |
| T 225 x 63  | шт.      | 18343    | шт.      | 21094     |
| T 225 x 75  | шт.      | 18343    | шт.      | 21094     |
| T 225 x 90  | шт.      | 18343    | шт.      | 21094     |
| T 225 x 110 | шт.      | 18722    | шт.      | 21530     |
| T 225 x 125 | шт.      | 18722    | шт.      | 21530     |
| T 225 x 140 | шт.      | 18975    | шт.      | 21821     |
| T 225 x 160 | шт.      | 18975    | шт.      | 21821     |





|             |     |       |     |       |
|-------------|-----|-------|-----|-------|
| T 225 x 180 | шт. | 19228 | шт. | 22112 |
| T 225 x 200 | шт. | 19228 | шт. | 22112 |
| T 250 x 63  | шт. | 18849 | шт. | 21676 |
| T 250 x 75  | шт. | 18849 | шт. | 21676 |
| T 250 x 90  | шт. | 18849 | шт. | 21676 |
| T 250 x 110 | шт. | 18975 | шт. | 21821 |
| T 250 x 125 | шт. | 19608 | шт. | 22549 |
| T 250 x 140 | шт. | 19608 | шт. | 22549 |
| T 250 x 160 | шт. | 20240 | шт. | 23276 |
| T 250 x 180 | шт. | 20240 | шт. | 23276 |
| T 250 x 200 | шт. | 21126 | шт. | 24295 |
| T 250 x 225 | шт. | 21126 | шт. | 24295 |
| T 280 x 110 | шт. |       | шт. | 40480 |
| T 280 x 160 | шт. |       | шт. | 41032 |
| T 280 x 200 | шт. |       | шт. |       |
| T 280 x 250 | шт. |       | шт. |       |
| T 315 x 110 | шт. | 41113 | шт. | 43010 |
| T 315 x 160 | шт. | 42378 | шт. | 44275 |
| T 315 x 200 | шт. | 44275 | шт. | 46805 |
| T 315 x 250 | шт. | 46805 | шт. | 49335 |
| T 355 x 110 | шт. | 44275 | шт. | 46805 |
| T 355 x 160 | шт. | 45540 | шт. | 49335 |
| T 355 x 200 | шт. | 50600 | шт. | 54395 |
| T 355 x 250 | шт. | 53130 | шт. | 56925 |
| T 355 x 315 | шт. | 56925 | шт. | 60720 |
| T 400 x 110 | шт. | 50600 | шт. | 54395 |
| T 400 x 160 | шт. | 54395 | шт. | 58190 |
| T 400 x 200 | шт. | 56925 | шт. | 59455 |
| T 400 x 250 | шт. | 59455 | шт. | 61985 |
| T 400 x 315 | шт. | 61985 | шт. | 64515 |
| T 400 x 355 | шт. | 63250 | шт. | 65780 |
| T 450 x 160 | шт. | 53130 | шт. | 56925 |
| T 450 x 200 | шт. | 56925 | шт. | 59455 |
| T 450 x 250 | шт. | 60720 | шт. | 63250 |
| T 450 x 315 | шт. | 64515 | шт. | 69575 |
| T 450 x 355 | шт. | 55545 | шт. | 72105 |
| T 450 x 400 | шт. | 69575 | шт. | 75900 |

**Менеджер по продажам: Бардилов Станислав**  
**Тел.: 8 776 916 86 54 (WhatsApp), 8 701 916 86 54.**



**Инновационный  
раструб! Впервые  
в СНГ!!!**

### Прайс-лист

**Гофрированные двухслойные трубы "Оптима" из полипропилена для безнапорной канализации, кольцевой жесткостью SN8 с приварным раструбом.**

**СТ ТОО 4758-1930-01-21-01-2013**

**ГОСТ Р 54475-2011 "Трубы полимерные со структурированной стенкой и фасонные части к ним для систем наружной канализации"**

| Наименование продукции                                      | Розничная цена трубы в тенге с НДС за 1 п.м. | Оптовая цена трубы в тенге с НДС за 1 п.м. | Уплотнительное кольцо |
|---|--|--|-----------------------|
| Труба ОПТИМА DN\OD 125\106,6 PP B SN8 (по 6 м.) с раструбом | 1787   | 1595                                       | 403                   |
| Труба ОПТИМА DN\OD 160\138,8 PP B SN8 (по 6 м.) с раструбом | 2082   | 1863                                       | 503                   |
| Труба ОПТИМА DN\OD 200\175 PP B SN8 (по 6 м.) с раструбом   | 2834   | 2530                                       | 531                   |
| Труба ОПТИМА DN\OD 250\220,8 PP B SN8 (по 6 м.) с раструбом | 4428   | 3953                                       | 725                   |
| Труба ОПТИМА DN\OD 315\280 PP B SN8 (по 6 м.) с раструбом   | 6682   | 5965                                       | 1314                  |
| Труба ОПТИМА DN\OD 400\350 PP B SN8 (по 6 м.) с раструбом   | 9902   | 8840                                       | 3061                  |
| Труба ОПТИМА DN\OD 500\436,3 PP B SN8 (по 6 м.) с раструбом | 16261  | 14519                                      | 4478                  |

**Менеджер по продажам: Бардилов Станислав**

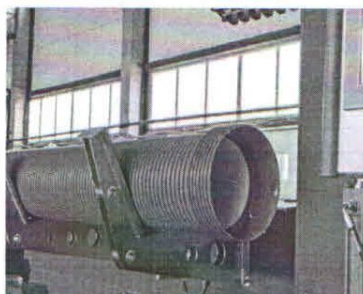
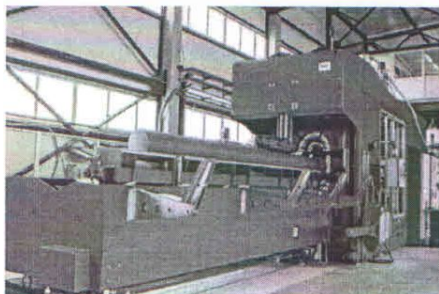
**Тел.: 8 776 916 86 54 (WhatsApp), 8 701 916 86 54.**

**«Астана ОйлГидроПласт» ЖШС**

БСН 120 840 003 483  
 е.ш. KZ279261501164832000  
 «Казкоммерцбанк» ҚҰ  
 БСК KZKOKZKX  
 e-mail: www.astana.oil.hidro.plast.kz  
 Қазақстан Республикасы, 010000  
 Астана қ., Абылай Хан д-лы 11/3, 41 пәтер  
 тел: +7 7172 498-766  
 www.ogp.kz

**ТОО «Астана ОйлГидроПласт»**

БИН 120 840 003 483  
 р.с. KZ279261501164832000  
 АО «Казкоммерцбанк»  
 БИК KZKOKZKX  
 e-mail: www.astana.oil.hidro.plast.kz  
 Республика Казахстан, 010000  
 г. Астана, пр. Абылай Хана 11/3, кв. 41  
 тел: +7 7172 498-766  
 www.ogp.kz



Инновационный  
раструб! Впервые  
в СНГ!!!

**Прайс-лист**

**Гофрированные двухслойные фитинги из полипропилена для безнапорной канализации, кольцевой жесткостью SN8 с приварным раструбом.**

**СТ ТОО 4758-1930-01-21-01-2013**

**ГОСТ Р 54475-2011 "Трубы полимерные со структурированной стенкой и фасонные части к ним для систем наружной канализации"**

| Фитинг           | 15°   | 45°   | 90°   | Тройник 45° | Тройник 90° | Ремонтная муфта | Заглушка | Уплотнительное кольцо |
|------------------|-------|-------|-------|-------------|-------------|-----------------|----------|-----------------------|
| <b>125/106,6</b> | 3064  | 3616  | 3754  | 4533        | 4244        | 2118            | 1017.8   | 403                   |
| <b>160/138,8</b> | 4223  | 4306  | 4809  | 6465        | 5686        | 2415            | 1421.4   | 503                   |
| <b>200/175</b>   | 5389  | 6058  | 6755  | 10465       | 8114        | 2974            | 1821.6   | 531                   |
| <b>250/220,8</b> | 6958  | 7010  | 7535  | 12788       | 10465       | 3726            | 2640.4   | 725                   |
| <b>315/280</b>   | 9867  | 11426 | 13372 | 20183       | 17264       | 6079            | 3622.5   | 1314                  |
| <b>400/350</b>   | 16891 | 19734 | 27586 | 42497       | 33458       | 9260            | 6376.8   | 3061                  |
| <b>500/436,3</b> | 22722 | 24440 | 40110 | 80221       | 51054       | 16049           | 8889.5   | 4478                  |

| Перходники        | Цена в тенге с НДС |
|-------------------|--------------------|
| Перходник 125/100 | 2904               |
| Перходник 125/160 | 3163               |
| Перходник 160/200 | 4361               |
| Перходник 200/250 | 5909               |
| Перходник 250/315 | 7860               |

**Менеджер по продажам: Бардилов Станислав**

**Тел.: 8 776 916 86 54 (WhatsApp), 8 701 916 86 54.**



**«Астана ОйлГидроПласт» ЖШС**

БСН 120 840 003 483  
е.ш. KZ279261501164832000  
«Казкоммерцбанк» ҚҚ  
БСК KZKOKZKX  
е-mail: [www.astana.oil.hidro.plast.kz](mailto:www.astana.oil.hidro.plast.kz)  
Қазақстан Республикасы, 010000  
Астана қ., Абылай Хан д-лы 11/3, 41 пәтер  
тел: +7 7172 498-766  
[www.ogp.kz](http://www.ogp.kz)

**ТОО «Астана ОйлГидроПласт»**

БИН 120 840 003 483  
р.с. KZ279261501164832000  
АО «Казкоммерцбанк»  
БИК KZKOKZKX  
е-mail: [www.astana.oil.hidro.plast.kz](mailto:www.astana.oil.hidro.plast.kz)  
Республика Казахстан, 010000  
г. Астана, пр. Абылай Хана 11/3, кв. 41  
тел: +7 7172 498-766  
[www.ogp.kz](http://www.ogp.kz)

## Прайс-лист

### Фланцы стальные плоские приварные ГОСТ 12820-80

| Наименование                     | Ед-цы<br>изм. | Цена  |       |
|----------------------------------|---------------|-------|-------|
|                                  |               | PN 16 | PN10  |
| Фланец стальной приварной DN 20  | шт.           | 968   |       |
| Фланец стальной приварной DN 25  | шт.           | 1148  |       |
| Фланец стальной приварной DN 32  | шт.           | 1541  |       |
| Фланец стальной приварной DN 40  | шт.           | 1988  |       |
| Фланец стальной приварной DN 50  | шт.           | 2432  |       |
| Фланец стальной приварной DN 65  | шт.           | 2841  |       |
| Фланец стальной приварной DN 80  | шт.           | 3639  | 3306  |
| Фланец стальной приварной DN 100 | шт.           | 4980  | 3982  |
| Фланец стальной приварной DN 125 | шт.           | 5095  | 4480  |
| Фланец стальной приварной DN 150 | шт.           | 6343  | 5578  |
| Фланец стальной приварной DN 200 | шт.           | 8597  | 7568  |
| Фланец стальной приварной DN 250 | шт.           | 12872 | 12386 |
| Фланец стальной приварной DN 300 | шт.           | 14702 | 13602 |
| Фланец стальной приварной DN 350 | шт.           |       | 18030 |
| Фланец стальной приварной DN 400 | шт.           |       | 25268 |
| Фланец стальной приварной DN 450 | шт.           |       | 32126 |
| Фланец стальной приварной DN 500 | шт.           |       | 32775 |

**Материал ст.20, ст 3СП5.**

**В наличии фланцы глухие, накидные и под приварку.**

**Менеджер по продажам: Бардилов Станислав**

**Тел.: 8 776 916 86 54 (WhatsApp), 8 701 916 86 54.**

**«Астана ОйлГидроПласт» ЖШС**

БСН 120 840 003 483

е.ш. KZ279261501164832000

«Казкоммерцбанк» ҚҚ

БСК КЗКОКЗКХ

е-mail: www.astana.oil.hidro.plast.kz

Қазақстан Республикасы, 010000

Астана қ., Абылай Хан д-лы 11/3, 41 пәтер

тел: +7 7172 498-766

www.ogp.kz

**ТОО «Астана ОйлГидроПласт»**

БИН 120 840 003 483

р.с. KZ279261501164832000

АО «Казкоммерцбанк»

БИК КЗКОКЗКХ

е-mail: www.astana.oil.hidro.plast.kz

Республика Казахстан, 010000

г. Астана, пр. Абылай Хана 11/3, кв. 41

тел: +7 7172 498-766

www.ogp.kz

**Прайс-лист****Фланцы стальные накидные ГОСТ 12820-80**

| Наименование                         | Ед. изм. | Цена  |
|--------------------------------------|----------|-------|
| Фланец стальной накидной DN 25 PN16  | шт.      | 737   |
| Фланец стальной накидной DN 32 PN16  | шт.      | 886   |
| Фланец стальной накидной DN 40 PN16  | шт.      | 1244  |
| Фланец стальной накидной DN 50 PN16  | шт.      | 1876  |
| Фланец стальной накидной DN 63 PN16  | шт.      | 2170  |
| Фланец стальной накидной DN 75 PN16  | шт.      | 2693  |
| Фланец стальной накидной DN 90 PN16  | шт.      | 3122  |
| Фланец стальной накидной DN 110 PN16 | шт.      | 3473  |
| Фланец стальной накидной DN 125 PN16 | шт.      | 3588  |
| Фланец стальной накидной DN 140 PN16 | шт.      | 3692  |
| Фланец стальной накидной DN 160 PN16 | шт.      | 4980  |
| Фланец стальной накидной DN 180 PN16 | шт.      | 5210  |
| Фланец стальной накидной DN 200 PN16 | шт.      | 6931  |
| Фланец стальной накидной DN 225 PN16 | шт.      | 7268  |
| Фланец стальной накидной DN 250 PN16 | шт.      | 9948  |
| Фланец стальной накидной DN 280 PN16 | шт.      | 10178 |
| Фланец стальной накидной DN 315 PN16 | шт.      | 12197 |
| Фланец стальной накидной DN 355 PN16 | шт.      | 18187 |
| Фланец стальной накидной DN 400 PN16 | шт.      | 21988 |
| Фланец стальной накидной DN 450 PN16 | шт.      | 32126 |
| Фланец стальной накидной DN 500 PN16 | шт.      | 32775 |

**Материал ст.20, ст 3СП5.****В наличии фланцы глухие, накидные и под приварку.****Менеджер по продажам: Бардилов Станислав  
Тел.: 8776 916 86 54 (WhatsApp), 8 701 916 86 54.**