

КРАТКОЕ РУКОВОДСТВО ПО НАСТРОЙКЕ ПОДКЛЮЧЕНИЮ И ЭКСПЛУАТАЦИИ

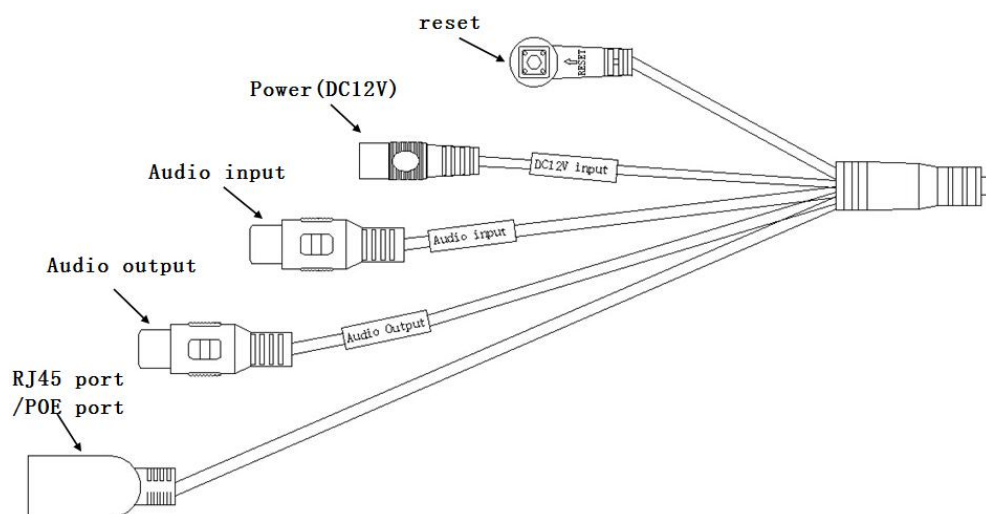
IP камера

БЫСТРЫЙ СТАРТ

1. Подключение устройства:

IP камеры поддерживают стабилизированное питание DC12V, а так-же могут получать питание используя технологию PoE. В данном случае питание подается по сетевому кабелю и внешний источник питания не нужен. В обозначении камер с питанием PoE присутствует логотип PoE и указание данной функции в характеристике. При подключении питания 12В необходимо обратить внимание на полярность (плюс и минус питания) во избежание выхода камеры из строя.

Note: POE и DC12V не должны использоваться одновременно!

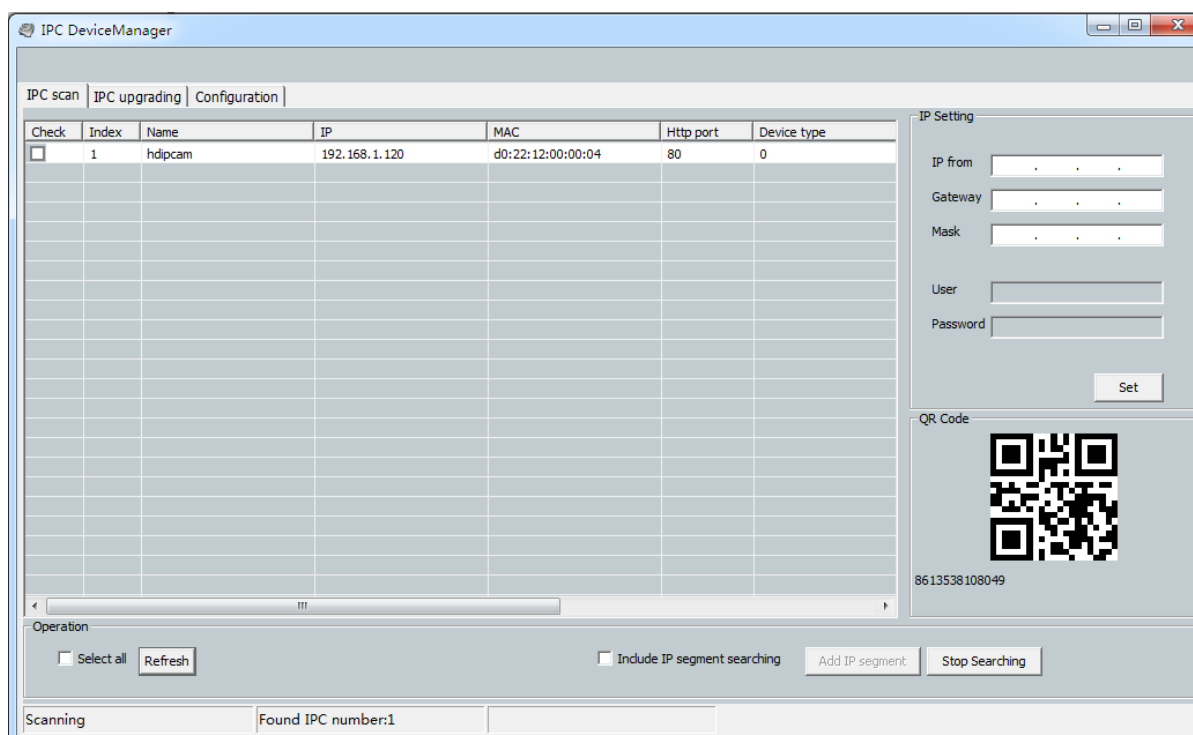


Item	Cable color	Cable name	Cable using guide
1	black	RJ45 port , POE port	1. Connect the power supply. Need to match the corresponding regulated POE power supply, POE switches. 2. Ethernet access device, enabling data transmission and external network access.
2	black	Audio output	external speakers, headphones, etc are available
3	black	Audio input	Enable to connect external pickup
4	black	DC 12V power port	Connect power, pls use DC 12V(2A and above)adapter or regulated DC12V centralized power supply.
5	black	Reset key	return to factory settings for camera parameters

2. Подключение к устройству по сети

Для поиска в сети подключенной IP камеры используйте утилиту " IPC DeviceManager " (находиться на диске CD). Для запуска два раза кликните на " DeviceManager.exe "

Появится окно:



3. Быстрая настройка:

Для получения видеопотока и для настройки функций IP камеры необходимо использовать IE, предварительно настроив сетевое подключение к камере.

■ 3-1 Подключение:

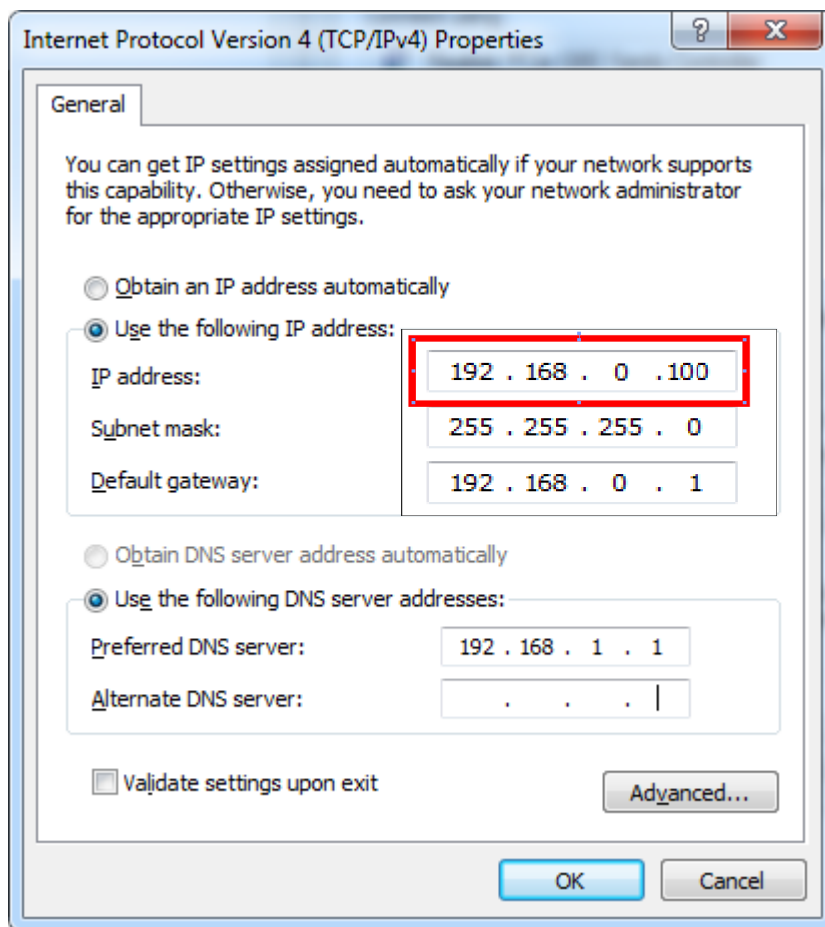
Проверьте правильность сетевых соединений и подключена ли камера к сети.

IP адрес камеры должен быть в одной подсети и с одной маской сети с конечными устройствами (NVR, компьютер, сервер и т.д.).

◆ Как настроить IP компьютера :

My computer > My Network Places > View Network Connections > Local Area Connection Properties > TCP/IP protocol или

Панель управления\Сеть и Интернет\Сетевые подключения\Подключение по локальной сети



Красным выделен IP адрес компьютера. Он должен отличаться от остальных устройств в сети, включая IP камеру последней цифрой. Возможно вводить значения от 0 до 255
Маска подсети и шлюз должны быть идентичны другим устройствам.

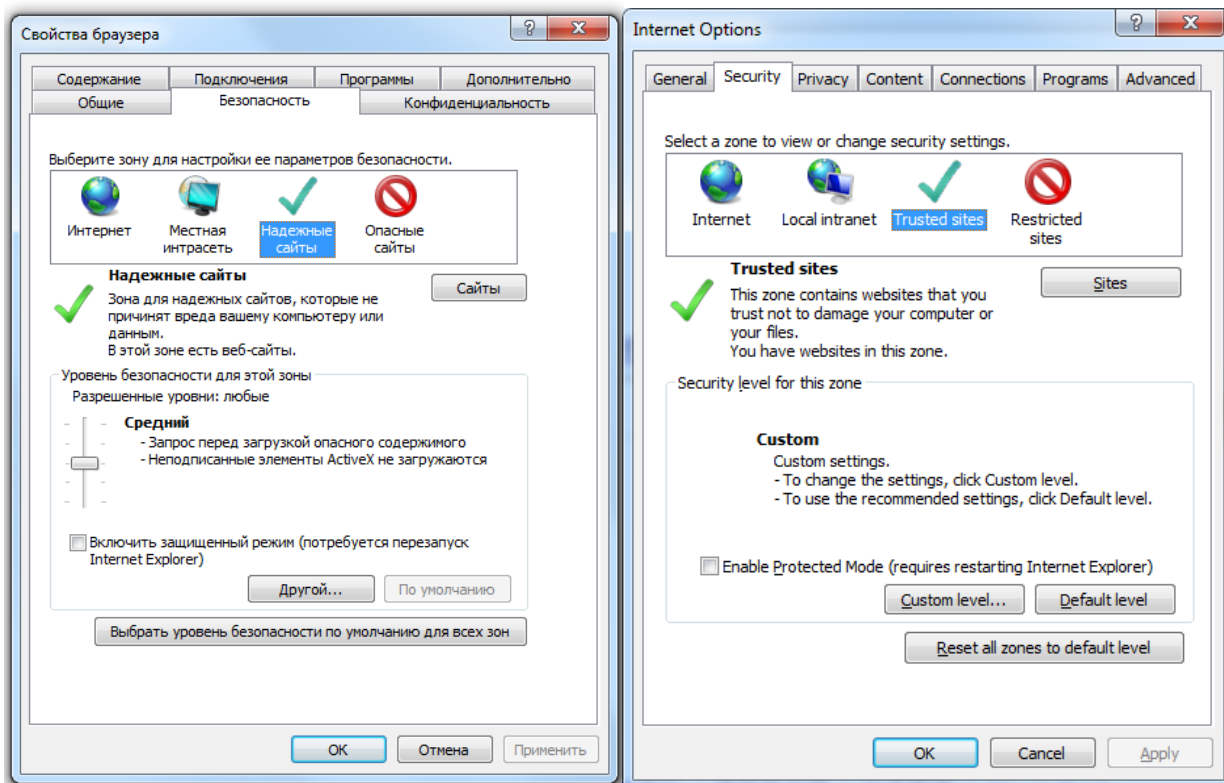
**ПО умолчанию на IP камере следующие значения IP : 192.168.0.100
Subnet Mask 255.255.255.0 Default Gateway 192.168.0.1**

■ 3-2 Получение видеопотока

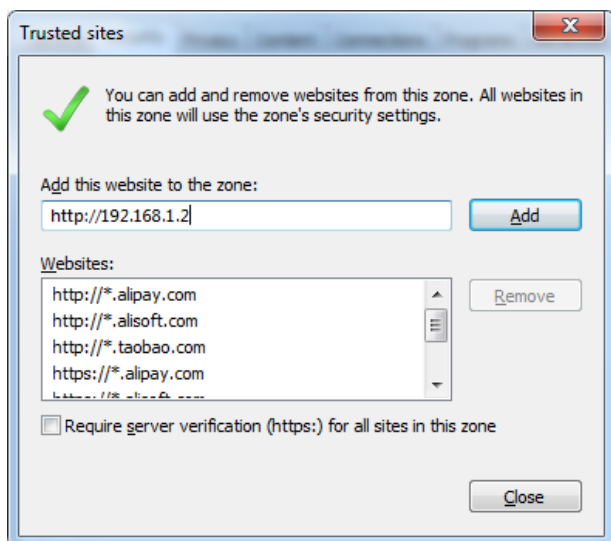
К камере можно подключаться с различных браузеров : IE, Chrome, Firefox и т.д.. Первичную настройку рекомендуется провести через IE..

Для этого браузер IE нужно предварительно настроить :

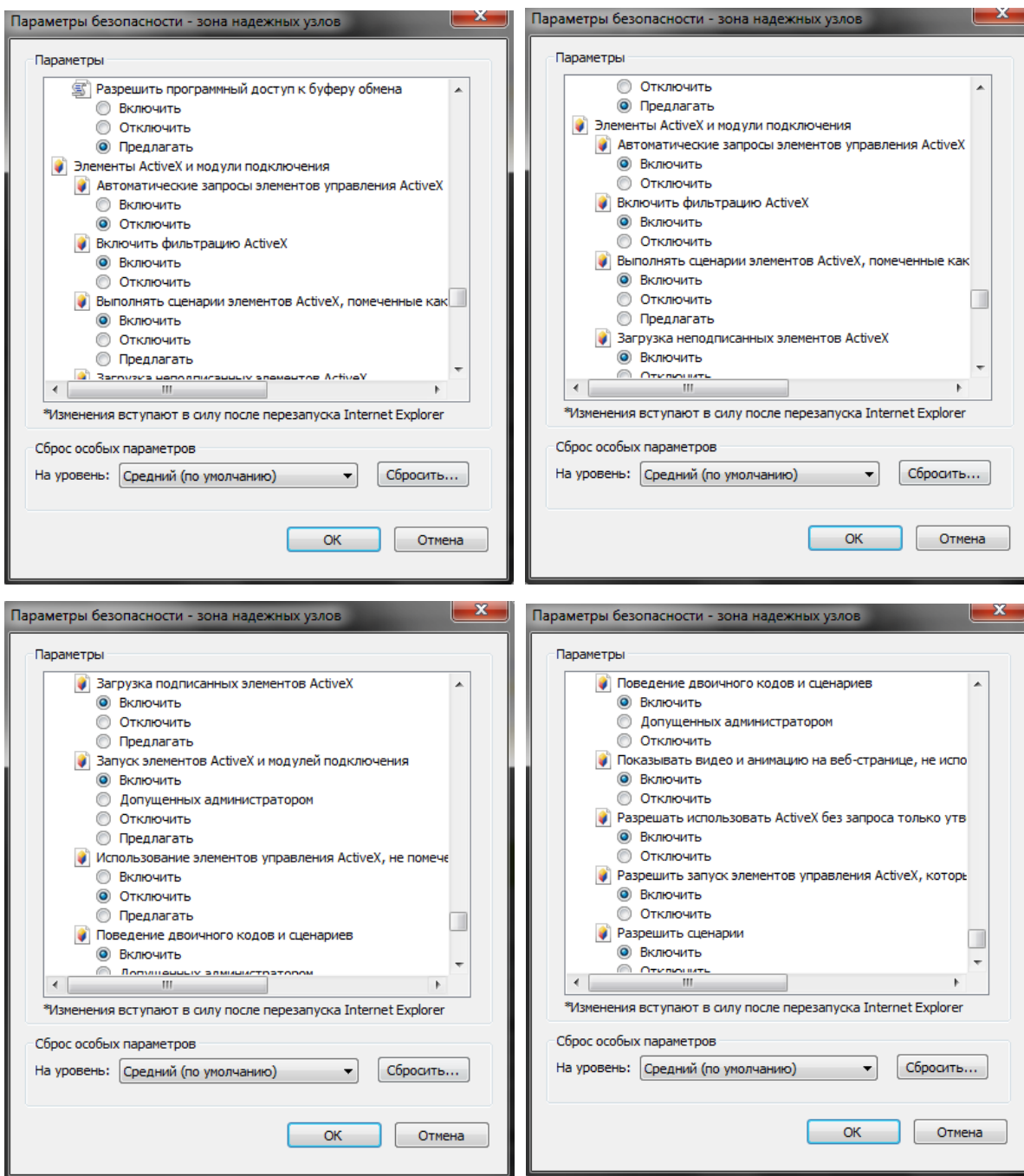
- ◆ **3-2-1.** Запустите Internet Explorer. В правом верхнем углу нажмите на значок шестерёнки, выбираете вкладку «Свойства обозревателя». Откроется окно свойств обозревателя. Выбираете вкладку «Безопасность».



Добавляете IP адрес камеры в доверенный узлы (Надежные сайты)



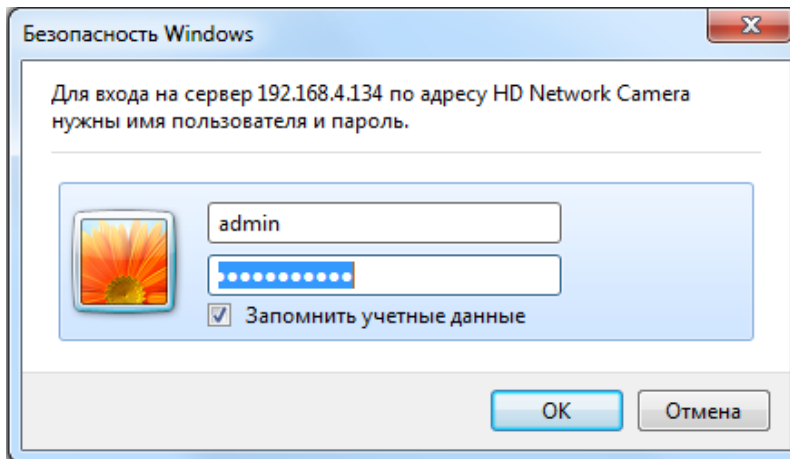
3-2-2. Затем нажимаете кнопку «Другой» Откроется окно с названием «Параметры безопасности – зона надежных узлов».Пролистываете список вниз до заголовка «Элементы ActiveX и модули подключения»:



◆ 3-2-3. Настройте, как указано на рисунках сверху.

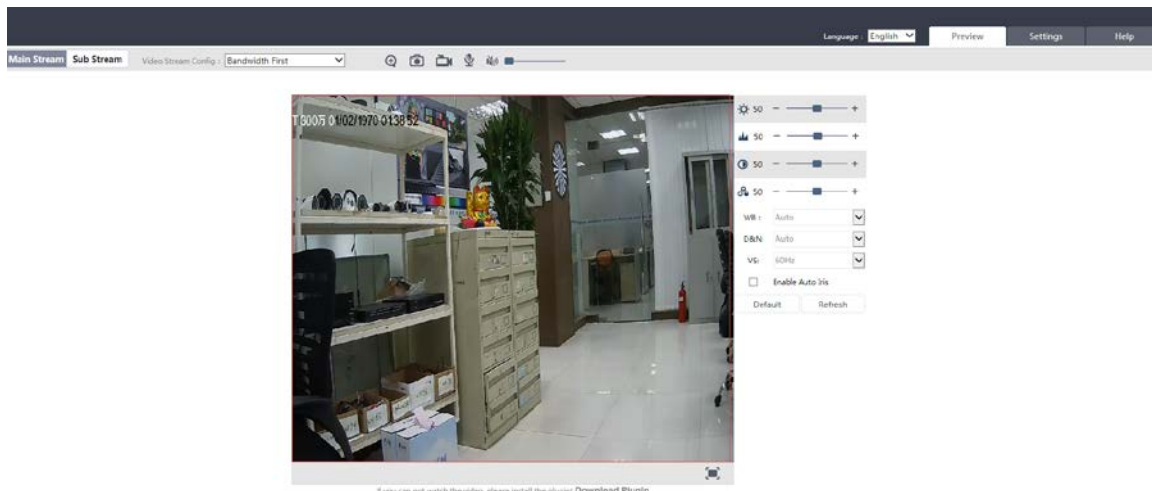
Закройте меню настроек IE

◆ 3-2-4. Наберите в адресной строке IP адрес камеры и введите логин и пароль в предложенном меню.



По умолчанию значения : Имя - admin Пароль -1111

- ◆ **3-2-5.** Нажмите ОК и попадете на страницу с потоком видео от камеры:

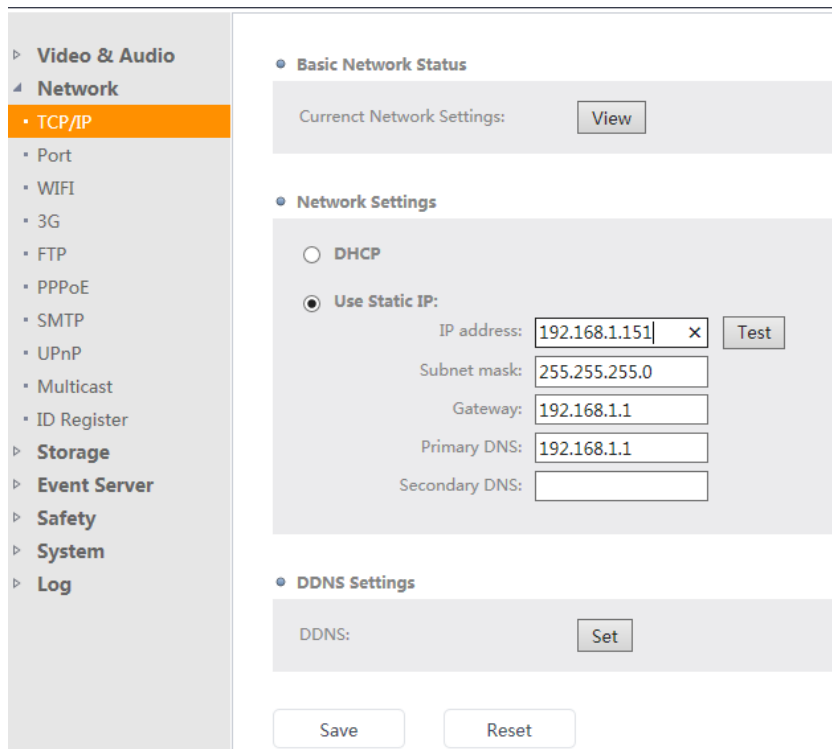


【важно】: если что то не получилось, проверьте еще раз настройки ActiveX как указано выше.

4. Когда несколько IP камер:

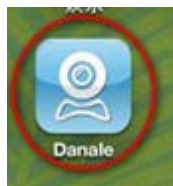
Если в системе несколько IP камер каждой из них нужно присвоить уникальный IP адрес:
Configuration -> Network Management -> wired network.

Если Вы затрудняетесь с настройками сетевых интерфейсов – вызовите специалиста по IP видеонаблюдению для осуществления настроек.



5. Базовые операции мобильного клиента:

1. Установите приложение Danale в соответствии с операционной системой вашего мобильного устройства ;
2. Запустите Danale P2P mobile client ;



3. Запустите "registered account" для регистрации нового аккаунта
4. Введите свои регистрационные данные (электронная почта, логин, пароль). После реристрации используйте данное ПО для подключения к камере удаленно.

