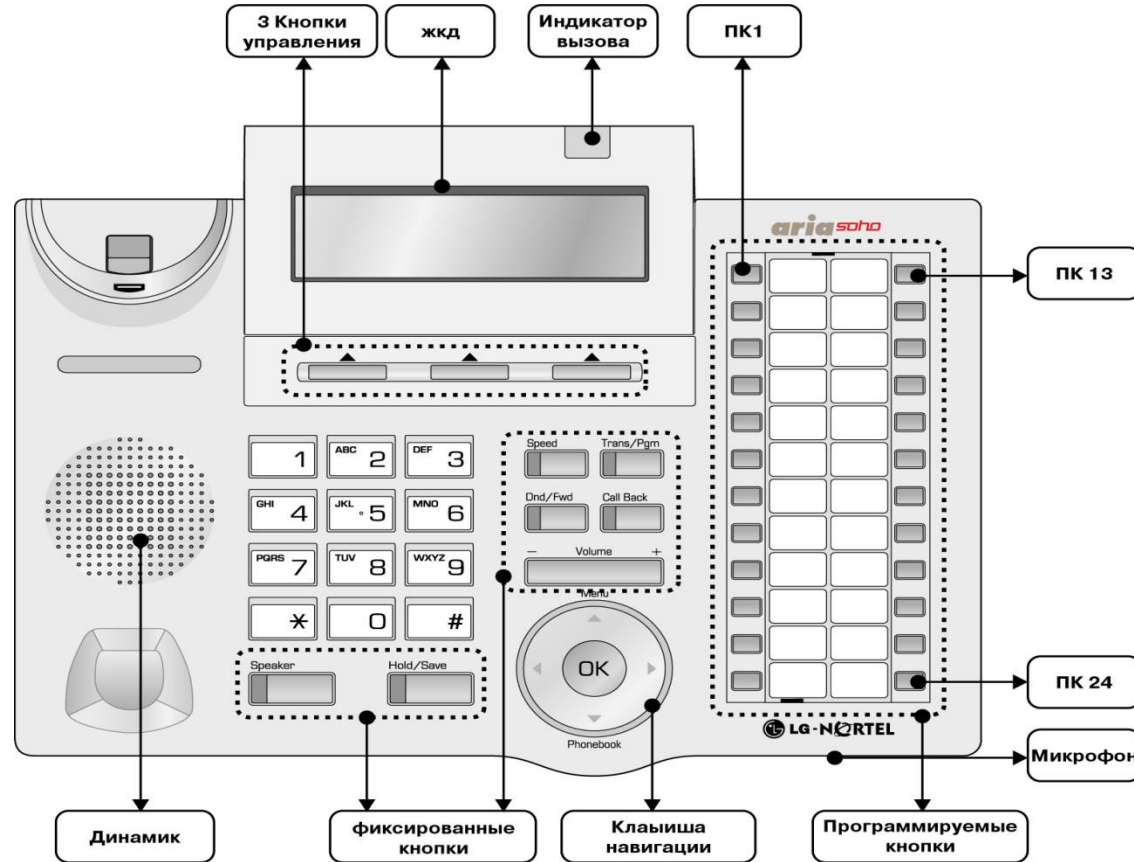
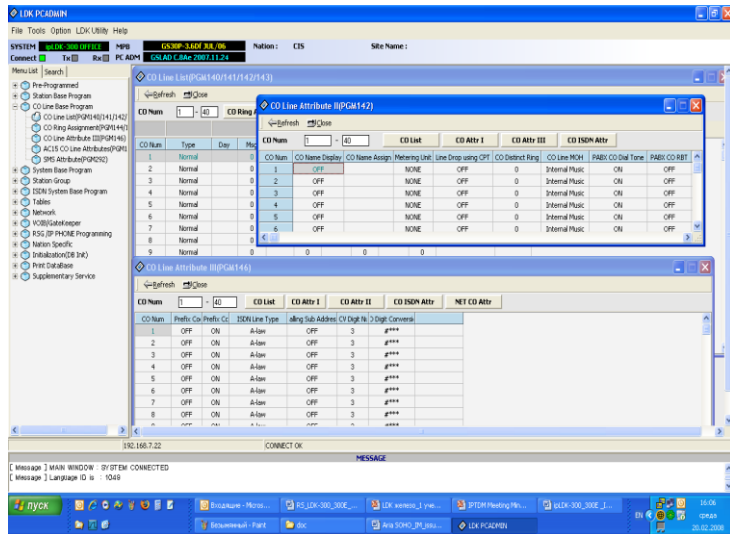


Программирование мини АТС Aria Soho

Программирование мини АТС Aria Soho может производиться:

1. с системного аппарата, подключенному к порту 00 (внутренний номер 100)
2. или с компьютера при помощи программы PCAdmin.



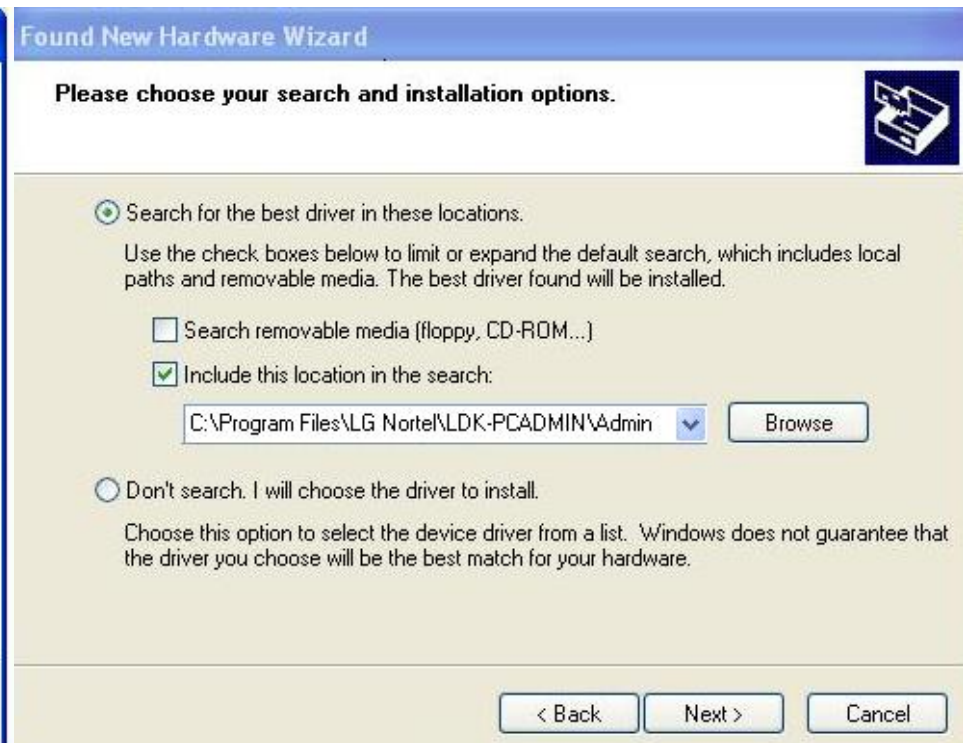
Установка USB драйвера для Aria Soho 1/2

1. Установить PCADMIN

2. Подключить PC к USB порту станции

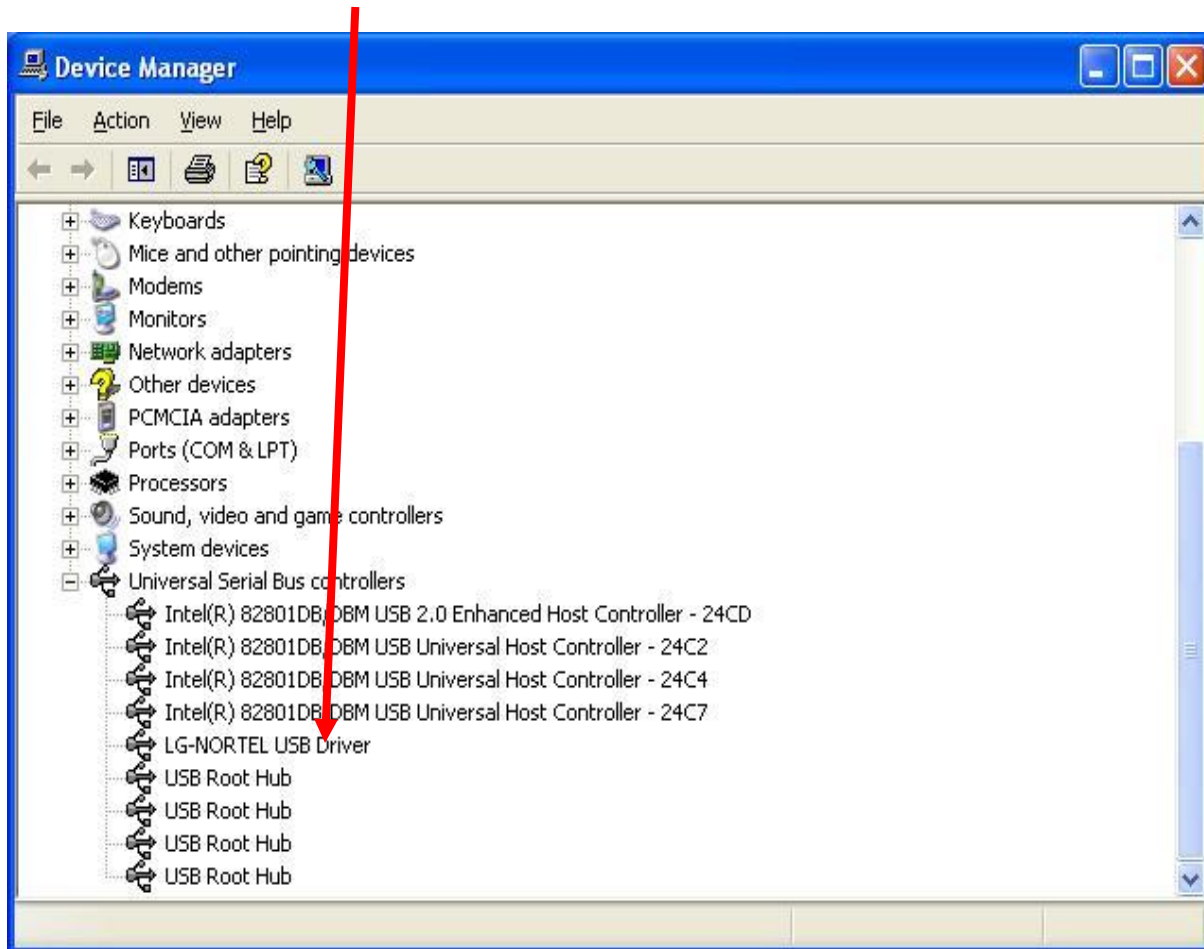
3. Указать путь к драйверу

(находится в папке, где установлен PCADMIN)



Установка USB драйвера для Aria Soho 2/2

4. Проконтролировать правильность установки драйвера



Вход в программу PCAdmin

User ID **administrator**

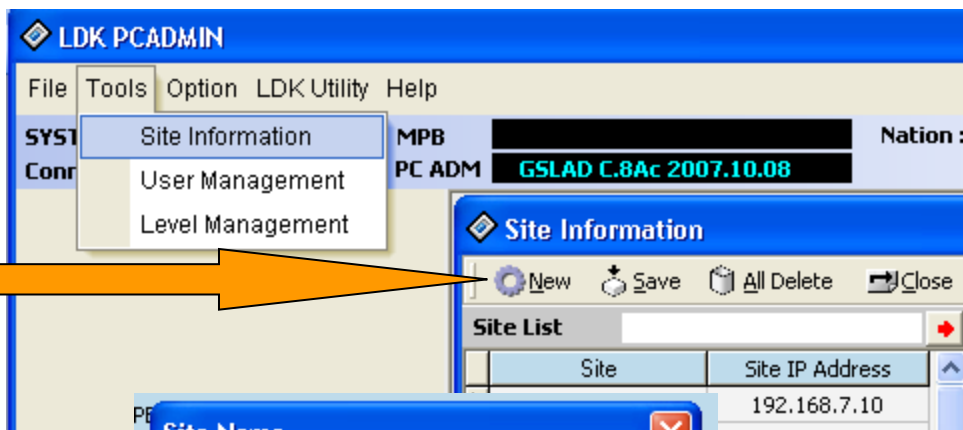
Password **0000**



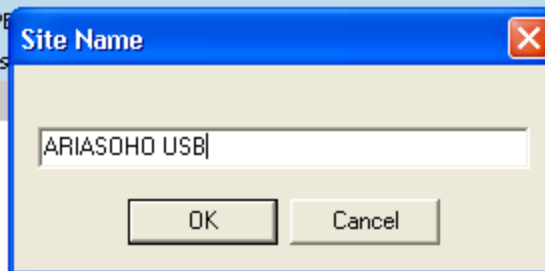
The screenshot shows a 'Login Dialog' window for 'PC ADMIN'. The window title is 'Login Dialog'. Below the title, it says 'PC ADMIN' and 'GSLAD C.8Ac 2007.10.08'. There is a blue banner with the text 'Copyright (C) 2005-2007 LG-Nortel Co, Ltd. All rights reserved.' and the 'LDK' logo. Below the banner, it says 'Enter user ID and Password !'. There are two input fields: 'User ID' with the value 'administrator' and 'Password' with the value '****'. To the right of the 'User ID' field is an 'OK' button, and to the right of the 'Password' field is a 'Cancel' button. At the bottom, there is a checked checkbox labeled 'User ID Save'.

Вход в мини АТС программой PCAdmin

Создать запись

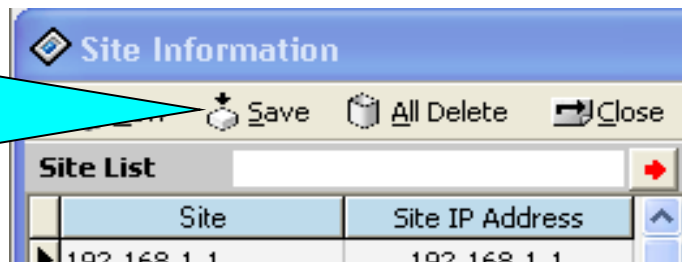


Задать имя соединения
(например, ARIASOHO USB)

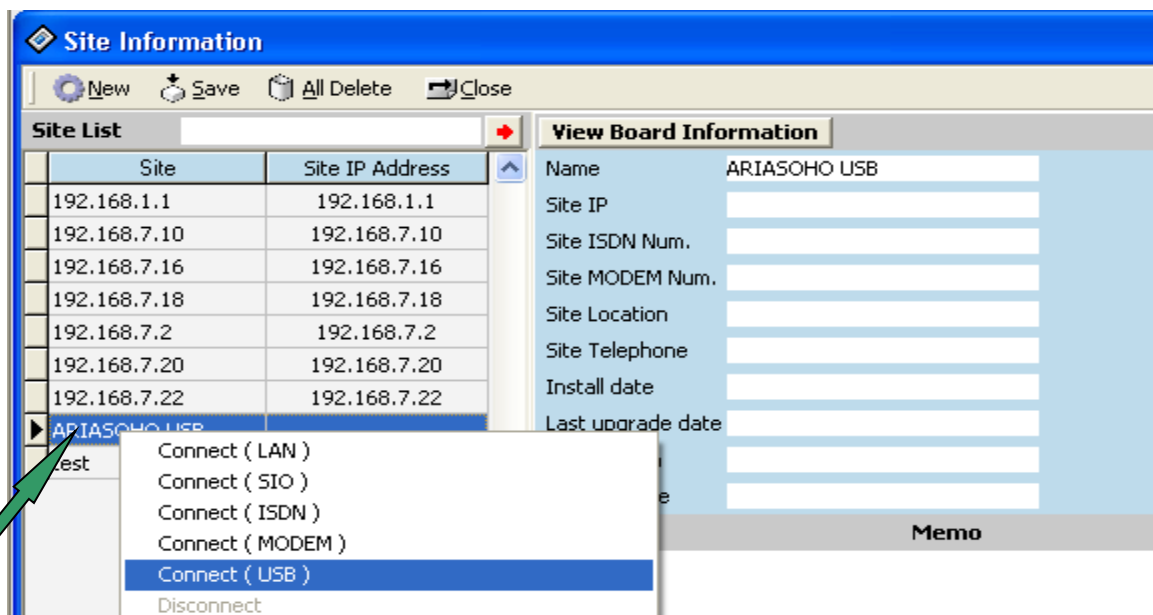


Остальные поля для подключения по USB можно не заполнять.

Сохранить



Вход в мини АТС программой PCAdmin



Щелчок правой кнопкой на созданной записи -> выбрать Connect (USB)

