



ТЕПЛОВАЯ ВОЗДУШНАЯ ЗАВЕСА

РУКОВОДСТВО ПОЛЬЗОВАТЕЛЯ

ПО МОНТАЖУ И ЭКСПЛУАТАЦИИ

МОДЕЛЬ:

RM-1006S-D/Y

RM-1008S-D/Y

Благодарим Вас за покупку тепловой воздушной завесы.
Пожалуйста, внимательно изучите эту инструкцию.

1. Назначение изделия:

Тепловые воздушные завесы используются в холодное время года для предотвращения попадания холодного воздуха в помещение. Устанавливаются над входной дверью или над оконным проёмом. В теплое время они предотвращают попадание пыли, насекомых и загрязненного воздуха в помещение.

Могут быть использованы в гостиницах, офисах, складских помещениях и др. Эстетичный дизайн, сравнимый с кондиционером, не нарушает интерьер помещения.

2. Габаритные размеры

Размеры изделия:

Внешний вид:

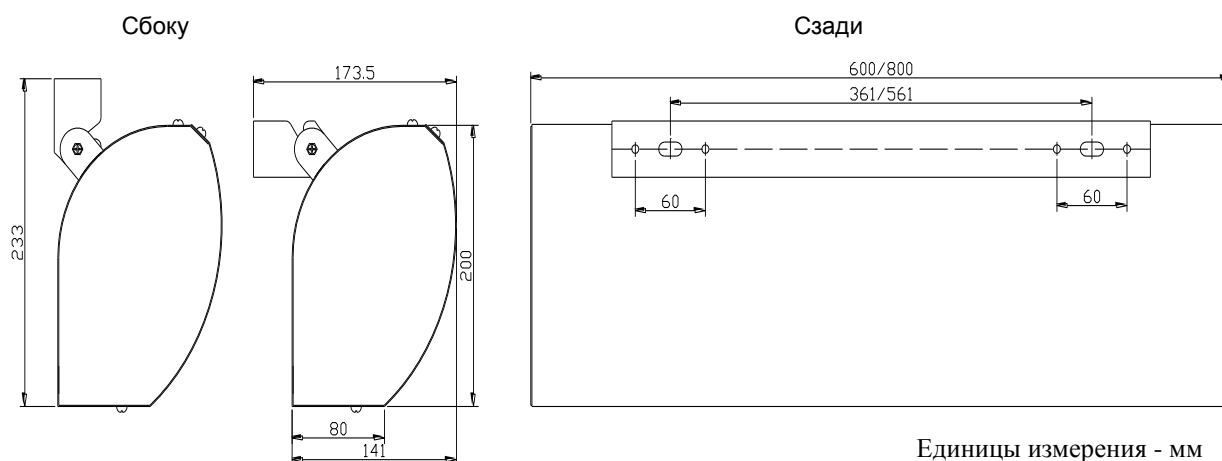
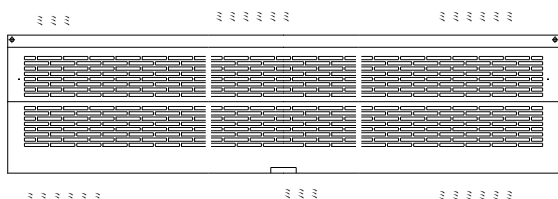


Рис. 1

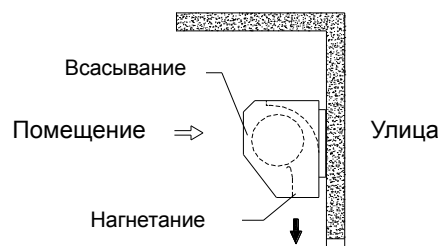
3. Меры предосторожности при монтаже

Изучите требования при монтаже тепловых воздушных завес:

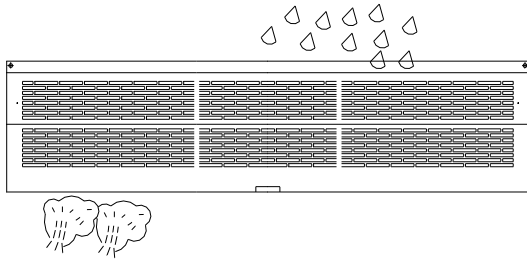
3.1 Поверхность для монтажа изделия должна быть твердой и ровной. Это позволит обеспечить его безопасную установку и работу.



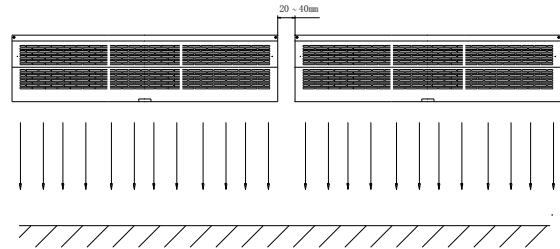
3.2 Данное изделие предназначено для эксплуатации только внутри помещения.



3.3 Не допускается монтаж в местах, где изделие может быть забрызгано водой, подвергнуться воздействию пара, а также взрывчатых и едких газов.



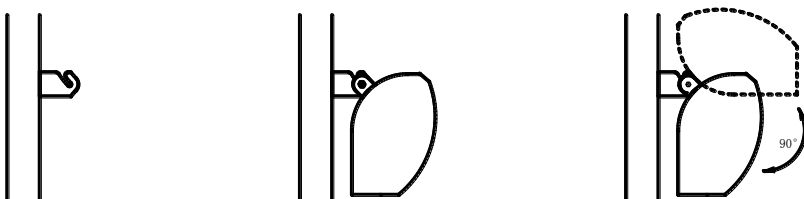
3.4 Если ширина проёма превышает ширину изделия, рекомендовано использовать два или несколько устройств вместе. Технологический зазор между изделиями должен составлять не менее 20-40 мм.



- а) Не используйте изделие в сети переменного тока несоответствующей значениям напряжения и частоты, указанным в таблице 1.
- б) Перед какими-либо действиями (ремонтом, монтажом, демонтажем и т.п.) отключите изделие от сети переменного тока.
- в) Монтаж и эксплуатация изделия допускается при:
 - температуре от -10°C до $+40^{\circ}\text{C}$;
 - относительной влажности воздуха не более 90%.
- г) Во избежание получения ожога - не прикасайтесь к выпускному отверстию изделия во время его работы.
- д) Запрещается чем-либо блокировать впускное и выпускное отверстия.
- е) Техническое обслуживание должно проводиться не менее одного раза в год.
- ж) Не используйте едкие и легковоспламеняющиеся жидкости (бензин, бензол, растворитель и т.п.) для очистки изделия.
- з) Избегайте попадания жидкости и посторонних предметов в двигатель.
- и) Если электропитание изделия осуществляется через розетку, используйте провод с предназначенной для этой розетки вилкой. Если изделие подключено непосредственно к сети переменного тока без использования розетки, расстояние между контактами должно быть не менее 3 мм.

4. Монтаж

- а) Снимите монтажную плиту с задней панели тепловой воздушной завесы и прочно закрепите ее к стене.
- б) Убедитесь в том, что монтажная плита закреплена прочно, затем навесьте на нее тепловую воздушную завесу.
- в) Отрегулируйте подходящий угол наклона и зафиксируйте изделие с помощью монтажных болтов.



5. Технические параметры

Модель	Напряжение (В)	Частота (Гц)	Мощность двигателя (Вт)	Мощность нагревателя (кВт)		Скорость воздуха (м/с)	Объем воздуха (м³/ч)	Шум (дБ)	Вес (кг)
				Выс.	Низк.				
RM-1006S-D/Y	220-240~	50	70	3	1,5	5	300	48	7
RM-1008S-D/Y			75	4	2				

Таблица 1.

Сечение коммутационных проводов

	Одна фаза (220V~Фаза :L N)	
Мощность нагревателя кВт	3	4
Сечение провода фазы мм²	1.5	2.5
Сечение провода заземления мм²	0.75	1.0

Таблица 2.

Примечание: Запрещается работа изделия при перегрузках сети в течение продолжительного времени!!!

6. Принципиальная электрическая схема

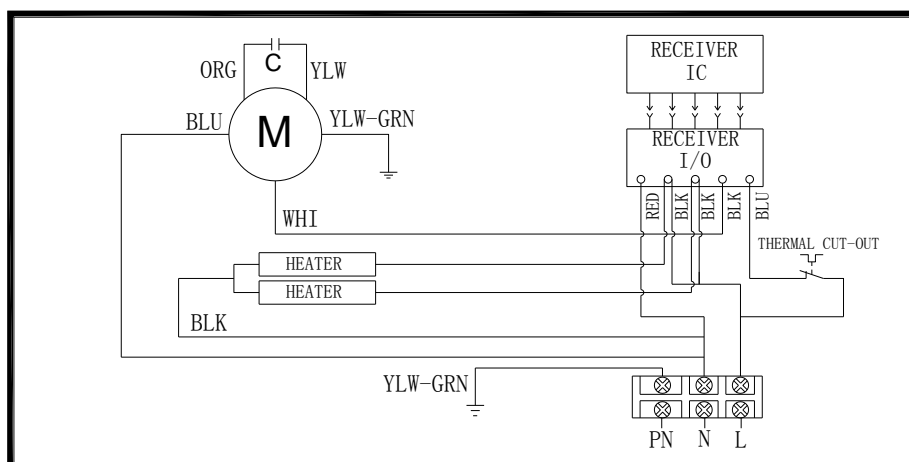


Схема 1.

Примечание: Heater – нагреватель;
M – двигатель;

7. Запуск и эксплуатация

Функциональные кнопки передней панели

7.1 Включите электропитание изделия.

7.2 а) Кнопка ON/OFF используется для включения изделия. Включенное изделие будет работать в режиме охлаждения на максимальной скорости вентилятора.

б) Кнопка H/L WARM включает режим подачи теплого воздуха. Повторное нажатие на кнопку H/L WARM будет изменять мощность нагревания воздуха.

в) Кнопка COOL отключает нагревание воздуха и включает режим подачи холодного воздуха.

г) Для выключения изделия, работающего в режиме подачи холодного воздуха, нажмите на кнопку ON/OFF. Устройство выключится.



Рис. 3

Использование ПДУ (пульт дистанционного управления).

7.3 а) Кнопка ON/OFF на ПДУ,

используется для включения изделия.

Включенное изделие будет работать в режиме охлаждения.

б) Кнопки HEAT или COOL (НАГРЕВАНИЕ или ОХЛАЖДЕНИЕ) на ПДУ используются аналогично кнопкам H/L WARM или COOL на передней панели изделия. Переключение режимов осуществляется так, как это описано в разделе 7.2.

в) Для выключения изделия, работающего в режиме подачи холодного воздуха, нажмите на кнопку ON/OFF на ПДУ. Устройство выключится.

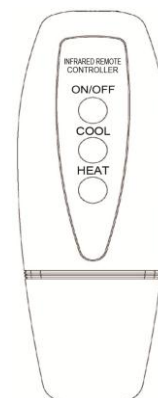


Рис. 4

Внимание!!! Если изделие работает в режиме подачи теплого воздуха дольше трех минут, то нажатие на кнопку ON/OFF сначала на некоторое время включит режим подачи холодного воздуха для охлаждения нагревательных элементов изделия, и после выключится.

Примечание! Пульт дистанционного управления работает на расстоянии до 6 метров, при наклоне не более 60° от передней панели изделия и если нет препятствий сигналу от ПДУ.

DITREEX

ЖЫЛУ АУА БҮРКЕУІ

МОНТАЖДАУ ЖӘНЕ ПАЙДАЛАНУ ЖӨНІНДЕГІ ПАЙДЛАНУШЫ НҰСҚАУЛЫҒЫ

МОДЕЛІ:

RM-1006S-D/Y

RM-1008S-D/Y

Сізге жылу ауа бүркеуін сатып аланыңыз үшін алғыс білдіреміз.
Осы нұсқаулықты мұқият оқып шығыңыз.

1. Бұйымның мақсаты:

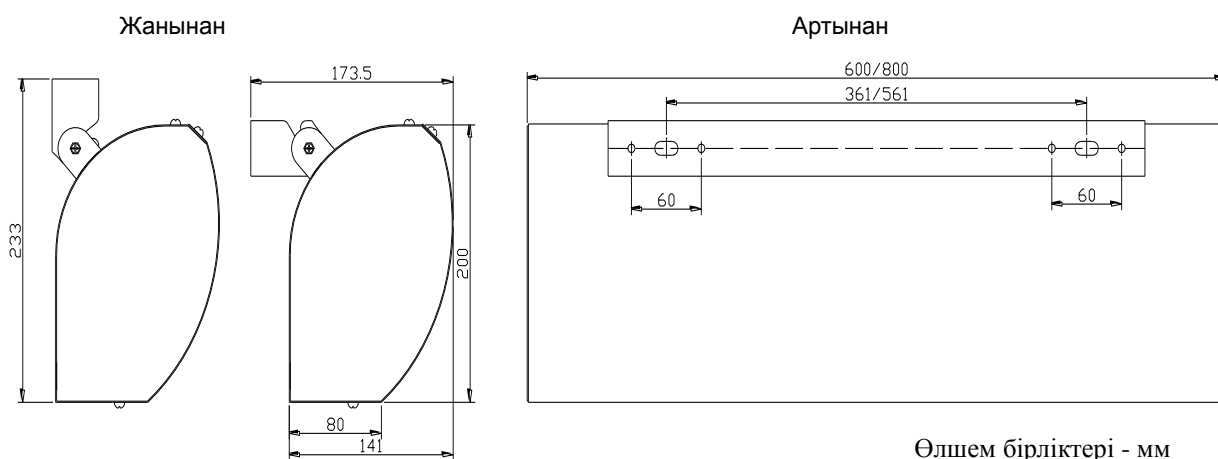
Жылу ауа бүркеулері жылдың суық мезгілінде жайдың ішіне суық ауаның кіріп кетуін болдырмау үшін қолданылады. Кіреберіс есіктің үстіне немесе терезенің үстіне орнатылады. Жылдың жылы мезгілінде олар шаңның, жәндіктердің және лас ауаның жайға кіруін болдырмайды.

Қонақ үйлерде, офистерде, қойма жайларында және т.б. пайдаланылуы мүмкін. Кондиционермен салыстыруға келетін эстетикалық дизайны жайдың интерьерін бұзбайды.

2. Габариттік өлшемдері

Бұйымның өлшемдері:

Сыртқы түрі:



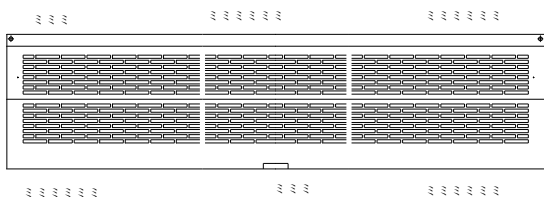
Өлшем бірліктері - мм

Сур. 1

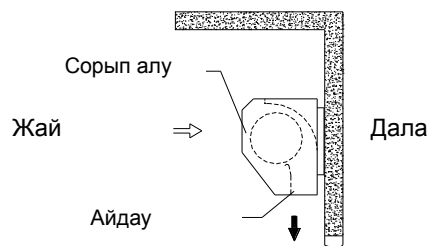
3. Монтаждау кезіндегі сақтық шаралары

Жылу ауа бүркеулерін монтаждау кезіндегі талапты меңгеріп алыңыз:

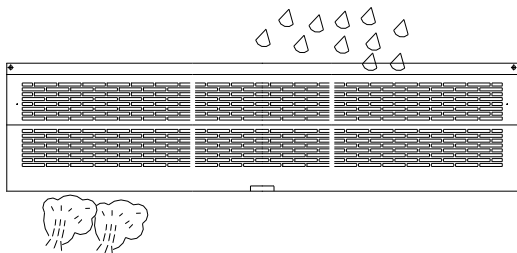
3.1 Бұйымды монтаждауға арналған бет қатты және тегіс болуы керек. Бұл оның қауіпсіз орнатылуын және жұмысын қамтамасыз етеді.



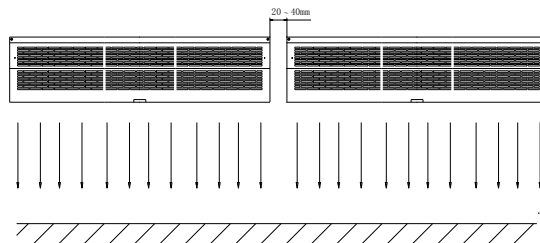
3.2 Осы бұйым тек жайдың ішінде пайдалануға арналған.



3.3 Бұйымды су шашырайтын, будың әсері тиетін, сондай-ақ жарылғыш және күйдіргіш газдардың әсеріне ұшырайтын жерлерде монтаждауға рұқсат етілмейді.



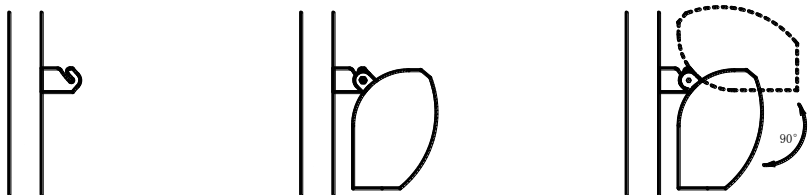
3.4 Егер саңылау ені бұйымның саңылауынан асып кетсе, онда екі немесе бірнеше құрылғыны бірге орнату ұсынылады. Бұйымдара арасындағы технологиялық саңылау 20-40 мм кем болмауы тиіс.



- а) Бұйымды 1-кестеде келтірілген кернеулер мен жиіліктердің мәндеріне сәйкес келмейтін айнаымалы тоқ желісіне қоспаңыз.
- б) Қандайда бір әрекеттерді (жөндеу, монтаждау, демонтаждау және т.б.) орындамас бұрын бұйымды айнаымалы тоқ желісінен ажыратыңыз.
- в) Бұйымды монтаждауға және пайлануға рұқсат етілетін жағдайлар:
 - температурасы -10°C -ден $+40^{\circ}\text{C}$ -ге дейін;
 - ауаның қатысты ылғалдығы 90% артық емес.
- г) Күйіп қалмас үшін бұйым жұмыс істеп тұрған кезде оның шығару саңылауына қол тигізбеңіз.
- д) Ауа кіретін және шығатын саңылауды қандайда бір затпен бітеуге тыйым салынады.
- е) Техникалық қызмет көрсету кемінде жылына бір рет өткізілуі тиіс.
- ж) Бұйымды тазалау үшін күйдіргіш және тез тұтанатын сұйықтықтарды (бензин, бензол, еріткіш және т.с.) пайдаланбаңыз.
- з) Қозғалтқышқа сұйықтықтардың және басқа заттардың түсіп кетпеуін қадағалаңыз.
- и) Егер бұйымның электрмен қуаттандыру розетка арқылы жүзеге асырылатын болса, онда осы розеткаға арналған ашасы бар сымды пайдаланыңыз. Егер бұйым айнаымалы тоқ желісіне розеткасыз қосуды тұрса, онда түйіспелер арасындағы қашықтық кемінде 3 мм болуы керек.

4. Монтаждау

- а) Жылу ауа бүйркеуінің артқы тақтасынан монтаждау плитасын шешіп алып, оны қабырғаға мықтап бекітіңіз.
- б) Монтаждау плитасы мықтап бекітілгенін тексеріңіз де, одан кейін оған жылу ауа бүркеуін іліңіз.
- в) Қолайлы еңкейту бұрышын реттеп, монтаждау бұрандалары арқылы бекітіңіз.



5. Техникалық параметрлер

Моделі	Кернеу (В)	Жиілік (Гц)	Қозғалтқыш қуаты (Вт)	Қыздырғыш қуаты (кВт)		Ауа жылдамдығы (м/с)	Ауа мөлшері (м³/сағ)	Шу (дБ)	Салмағы (кг)
				Жоғ.	Төм.				
RM-1006S-D/Y	220-240~	50	70	3	1,5	5	300	48	7
RM-1008S-D/Y			75	4	2		430	49	8

1-кесте.

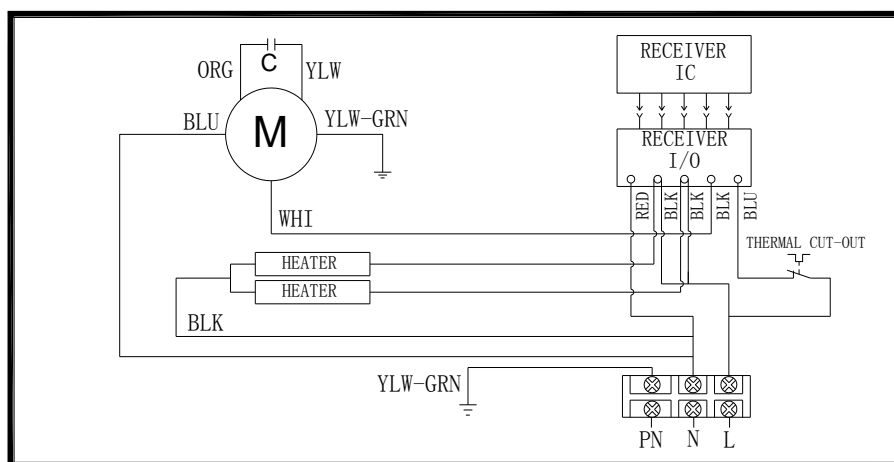
Коммутациялық сымдардың қимасы

	Бір фаза (220V~Фаза :L N)	
Қыздырғыш қуаты кВт	3	4
Фаза сымның қимасы мм ²	1.5	2.5
Жерге қосу сымның қимасы мм ²	0.75	1.0

2-кесте.

Ескертпе: Ұзақ уақыт бойы желіге артық күш түсіп тұрған кезде бұйымды қолдануға тыйым салынады!!!

6. Принципиалдық электр сұлбасы



Сұлба 1.

Ескертпе: Heater – қыздырғыш;
M – қозғалтқыш;

7. Іске қосу және пайдалану

Алдыңғы тақтаның функционалды түймелері

7.1 Бұйымның электр қуатын қосыңыз.

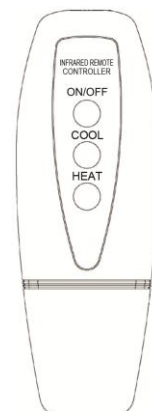
- 7.2 а) ON/OFF түймесі бұйымды қосу үшін пайдаланылады. Қосылған бұйым желдеткіштің максималды жылдамдығында салқындату режимінде жұмыс істейтін болады.
- б) H/L WARM түймесі жылы ауаны беру режимін қосады. H/L WARM түймесін қайта басқан кезде ауаны қыздыру қуаты өзгереді .
- в) COOL түймесі ауаны қыздыруды ажыратады және салқын ауаны беру режимін қосады.
- г) Салқын ауаны беру режимінде жұмыс істеп тұрған бұйымды өшіру үшін ON/OFF түймесін пайдаланыңыз. Құрылғы өшеді.



Сур. 3

ҚБП-ны (қашықтан басқару пульті) пайдалану

- 7.3 а) ҚБП-дағы ON/OFF түймесі, бұйымды қосу үшін пайдаланылады. Қосулы бұйым салқындату режимінде жұмыс істейтін болады.
- б) ҚБП-дағы HEAT немесе COOL (ҚЫЗУ немесе САЛҚЫНДАУ) түймелері бұйымның алдыңғы тақтасындағы H/L WARM немесе COOL түймелеріне ұқсас пайдаланылады. Режимдерді ауыстырып-қосу 7.2-бөлімінде суреттелгенде жүзеге асырылады.
- в) Салқын ауаны беру режимінде жұмыс істеп тұрған бұйымды өшіру үшін ҚБП-дағы ON/OFF түймесін пайдаланыңыз. Құрылғы өшеді.



Сур. 4

Назар аударыңыз!!! Егер бұйым жылы ауаны беру режимінде үш минуттан артық жұмыс істеп тұрса, онда ON/OFF түймесін басу алдымен біраз уақытқа бұйым элементтерін суытуға арналған суық ауаны беру режимін қосады, содан кейін өшіп қалады.

Ескертпе! Қашықтан басқару пульті бұйымның алдыңғы тақтасынан 60⁰ артық емес еңкейген күйде және ҚБП сигналына кедергілер болмаған кезде 6 метр қашықтықта жұмыс істейді.