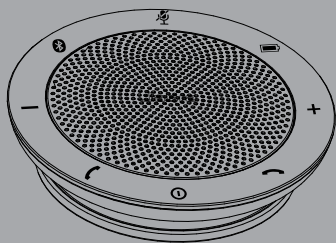


Jabra[®]
YOU'RE ON

JABRA SPEAK 510™



РУКОВОДСТВО ПОЛЬЗОВАТЕЛЯ

jabra.com/speak510

A BRAND BY

GN Netcom

© 2015 GN Netcom A/S. Все права защищены. Jabra® - зарегистрированный товарный знак компании GN Netcom A/S. Все другие товарные знаки, упомянутые в этом документе, являются собственностью соответствующих владельцев. Словесный знак и логотип Bluetooth® являются собственностью компании Bluetooth SIG, Inc. и используются GN Netcom A/S по лицензии. (Конструктивное исполнение и спецификации могут быть изменены без предупреждения).

Сделано в Китае
МОДЕЛЬ: JABRA SPEAK 510



Декларацию о соответствии можно найти на сайте
www.jabra.com/CP/US/declarations-of-conformity

СОДЕРЖАНИЕ

1. ПРИВЕТСТВИЕ	4
2. ОБЗОР СПИКЕРФОНА.....	5
2.1 ВКЛЮЧЕНИЕ JABRA SPEAK 510	
2.2 ЗАРЯДКА JABRA SPEAK 510	
3. ПОДКЛЮЧЕНИЕ	7
3.1 ПОДКЛЮЧЕНИЕ К JABRA LINK 360	
3.2 ПОДКЛЮЧЕНИЕ К МОБИЛЬНОМУ УСТРОЙСТВУ (ЧЕРЕЗ BLUETOOTH)	
3.3 ПОДКЛЮЧЕНИЕ К ГАРНИТУРЕ BLUETOOTH	
3.4 ПОДКЛЮЧЕНИЕ К ПРОВОДНОЙ ГАРНИТУРЕ	
4. ИСПОЛЬЗОВАНИЕ JABRA SPEAK 510	12
4.1 УПРАВЛЕНИЕ НЕСКОЛЬКИМИ ВЫЗОВАМИ	
4.2 ПЕРЕКЛЮЧЕНИЕ МЕЖДУ УСТРОЙСТВАМИ BLUETOOTH	
4.3 ВКЛЮЧЕНИЕ/ВЫКЛЮЧЕНИЕ ГОЛОСОВЫХ УКАЗАНИЙ	
4.4 ГОЛОСОВЫЕ УКАЗАНИЯ	
5. ПРОГРАММНОЕ ОБЕСПЕЧЕНИЕ.....	16
5.1 ПАКЕТ JABRA DIRECT	
5.2 ОБНОВЛЕНИЕ ПРОШИВКИ JABRA SPEAK 510	
6. ТЕХНИЧЕСКАЯ ПОДДЕРЖКА	17
6.1 ЧАСТО ЗАДАВАЕМЫЕ ВОПРОСЫ	
6.2 УХОД ЗА JABRA SPEAK 510	
7. ТЕХНИЧЕСКИЕ ХАРАКТЕРИСТИКИ	19

1. ПРИВЕТСТВИЕ

Благодарим Вас за покупку спикерфона Jabra Speak 510. Надеемся, что Вы получите удовольствие от его использования!

ФУНКЦИОНАЛЬНЫЕ ВОЗМОЖНОСТИ JABRA SPEAK 510

- Ответ на вызовы, окончание вызовов, отклонение вызовов и отключение звука.
- Подключение к ПК через USB или Jabra Link 360.
- Беспроводное подключение к мобильному устройству через Bluetooth.
- Портативность.
- Всенаправленный микрофон.
- Широкополосная акустика с исключительным качеством звука.
- Светодиодные и звуковые индикаторы, голосовые указания.

2. ОБЗОР СПИКЕРФОНА



Поставляется только с
Jabra Speak 510+



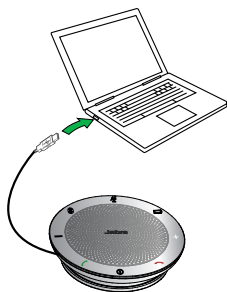
Jabra Link 360

2.1 ВКЛЮЧЕНИЕ JABRA SPEAK 510

- Подключите USB-кабель Jabra Speak 510 к любому доступному USB-разъему на ПК или
- Нажмите и удерживайте (2 секунды) кнопку Вкл./Выкл., чтобы включить/выключить Jabra Speak 510.



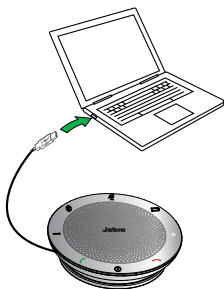
2.2 ЗАРЯДКА JABRA SPEAK 510



Подключите USB-кабель Jabra Speak 510 к любому доступному USB-разъему на ПК, чтобы зарядить батарею. Индикатор батареи будет светиться красным во время зарядки и зеленым в течение 1 минуты после полной зарядки.

3. ПОДКЛЮЧЕНИЕ

1. Подключите USB-кабель Jabra Speak 510 к любому доступному USB-разъему на ПК.
2. Выберите Jabra Speak 510 в качестве аудиоустройства по умолчанию в настройках звука на панели управления Windows и в настройках звука своего программного телефона.



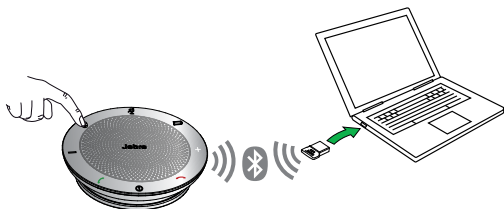
3.1 ПОДКЛЮЧЕНИЕ К JABRA LINK 360

Спикерфон и Jabra Link 360 предварительно сопряжены и уже готовы к использованию (только Jabra Speak 510+).

ДЛЯ ПОДКЛЮЧЕНИЯ СПИКЕРФОНА К JABRA LINK 360:

1. Нажмите и удерживайте (2 секунды) кнопку Bluetooth на Jabra Speak 510, пока не начнет мигать синий индикатор Bluetooth. Отпустите кнопку, когда услышите инструкции по подключению.
2. Подключите Jabra Link 360 к любому доступному USB-разъему на ПК.
3. Подключение будет установлено, когда индикатор станет непрерывно светиться синим.

ПРИМЕЧАНИЕ: Убедитесь, что все устройства Bluetooth, которые были ранее подключены к Jabra Link 360, выключены.



3.2 ПОДКЛЮЧЕНИЕ К МОБИЛЬНОМУ УСТРОЙСТВУ (ЧЕРЕЗ BLUETOOTH)

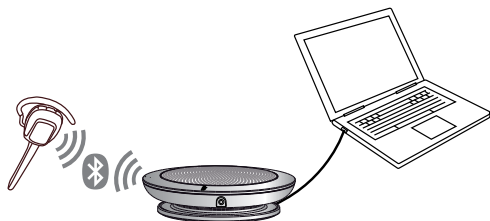
1. Нажмите и удерживайте (2 секунды) кнопку Bluetooth на Jabra Speak 510, пока не начнет мигать синий индикатор Bluetooth. Отпустите кнопку, когда услышите инструкции по подключению.
2. Включите функцию Bluetooth на своем мобильном устройстве и выберите Jabra Speak 510 из списка доступных устройств Bluetooth. При запросе пароля введите 0000.



3.3 ПОДКЛЮЧЕНИЕ К ГАРНИТУРЕ BLUETOOTH

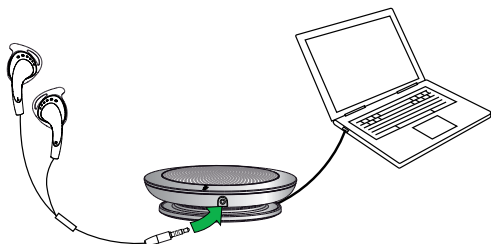
Для обеспечения конфиденциальности к Jabra Speak 510 может быть подключена гарнитура Bluetooth.

1. Подключите Jabra Speak 510 к любому доступному USB-разъему на ПК.
2. Переведите гарнитуру Bluetooth в режим сопряжения (обратитесь к руководству пользователя своей гарнитуры за инструкциями).
3. Нажмите и удерживайте (8 секунд) кнопку Bluetooth на Jabra Speak 510, пока индикатор Bluetooth не начнет мигать синим цветом, а затем зеленым. Отпустите кнопку, когда услышите «Connect to headset».
4. Подключение будет установлено, когда индикатор станет непрерывно светиться синим.

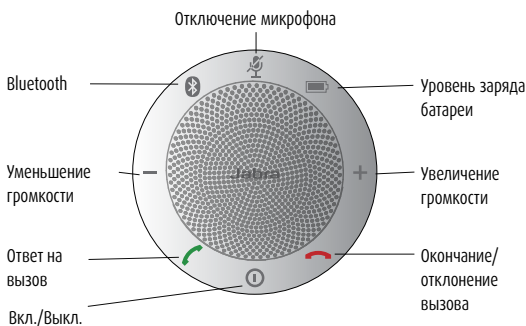







3.4 ПОДКЛЮЧЕНИЕ К ПРОВОДНОЙ ГАРНИТУРЕ



Для обеспечения конфиденциальности к разъему для гарнитуры Jabra Speak 510 может быть подключена проводная гарнитура.



4. ИСПОЛЬЗОВАНИЕ JABRA SPEAK 510



	Вкл./Выкл.	Нажмите и удерживайте (2 секунды) кнопку Вкл./Выкл. , пока не начнет мигать индикатор
	Ответ на вызов	Кратковременно нажмите кнопку Ответ на вызов
	Окончание вызова	Кратковременно нажмите кнопку Окончание/отклонение вызова
	Отклонение вызова	Кратковременно нажмите кнопку Окончание/отклонение вызова
	Громкость динамика	Кратковременно нажмите кнопку Увеличение громкости или Уменьшение громкости
	Состояние батареи	Кратковременно нажмите кнопку Состояние батареи , чтобы увидеть текущий уровень заряда батареи

	Подключение нового устройства Bluetooth	Для подключения нового устройства Bluetooth нажмите и удерживайте (2 секунды) кнопку Bluetooth
	Повторное подключение/отключение устройства Bluetooth	Для повторного подключения/отключения устройства Bluetooth кратковременно нажмите кнопку Bluetooth
	Отключение микрофона	Кратковременно нажмите кнопку Отключение микрофона

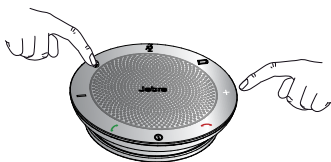
4.1 УПРАВЛЕНИЕ НЕСКОЛЬКИМИ ВЫЗОВАМИ

Jabra Speak 510 может одновременно принимать несколько вызовов и управлять ими.

	Перевод текущего вызова на удержание и ответ на входящий звонок	Кратковременно нажмите кнопку Ответ на вызов
	Переключение между удерживаемым и активным звонком	Кратковременно нажмите кнопку Ответ на вызов
	Отклонение входящего вызова	Кратковременно нажмите кнопку Окончание/отклонение вызова

4.2 ПЕРЕКЛЮЧЕНИЕ МЕЖДУ УСТРОЙСТВАМИ BLUETOOTH

1. Нажмите и удерживайте кнопку Bluetooth, и кратковременно нажимайте кнопку Увеличение громкости или Уменьшение громкости для циклического перехода между подключенными устройствами. Подключенные устройства будут объявляться.
2. Отпустите кнопку Bluetooth, когда будет объявлено правильное устройство. Jabra Speak 510 установит подключение к этому устройству. После установления подключения устройство снова будет объявлено.



4.3 ВКЛЮЧЕНИЕ/ВЫКЛЮЧЕНИЕ ГОЛОСОВЫХ УКАЗАНИЙ

Для включения/выключения голосовых указаний нажмите и удерживайте (8 секунд) кнопку **Отключение звука**, пока не услышите «Voice guidance off» или «Voice guidance on».

ПРИМЕЧАНИЕ: Не все голосовые подсказки будут отключены при выключении голосовых указаний.

4.4 ГОЛОСОВЫЕ УКАЗАНИЯ

ЩЕЛКНИТЕ ДЛЯ ПРОСЛУШИВАНИЯ	СЛЫШИМЫЕ УКАЗАНИЯ
	Go to the Bluetooth menu on your mobile device and connect to Jabra Speak 510
	Connect to mobile device
	Connect to Jabra Link 360
	Connect to headset
	Connect to two mobile devices
	Connect to both Jabra Link 360 and mobile device
	Connected to mobile device
	Connected to Jabra Link 360
	Connected to headset
	Connected to two mobile devices
	No device found
	Voice guidance on
	Voice guidance off
	Connect to headset. Put your headset in pairing mode and wait for a connection to be established
	Disconnected from Jabra Link 360
	Disconnected from mobile device

5. ПРОГРАММНОЕ ОБЕСПЕЧЕНИЕ

5.1 ПАКЕТ JABRA DIRECT

Jabra Direct представляет собой программное обеспечение, разработанное для поддержки, управления и оптимального функционирования устройств Jabra. Настоятельно рекомендуется скачать и установить Jabra Direct.

Скачайте последнюю версию с сайта jabra.com/direct

5.2 ОБНОВЛЕНИЕ ПРОШИВКИ JABRA SPEAK 510

Обновления прошивки улучшают рабочие характеристики или добавляют новые функциональные возможности устройствам Jabra.

ДЛЯ ОБНОВЛЕНИЯ ПРОШИВКИ:

1. Подключите спикерфон к ПК через USB.
2. Скачайте и установите Jabra Direct.
3. Проверьте наличие последней версии прошивки через Jabra Direct. Вы будете получать уведомления о наличии обновлений для Вашего устройства.

6. ТЕХНИЧЕСКАЯ ПОДДЕРЖКА

6.1 ЧАСТО ЗАДАВАЕМЫЕ ВОПРОСЫ

В Раздается треск

О Bluetooth – это технология радиосвязи, поэтому передача данных реагирует на присутствие любых объектов между спикерфоном Jabra Speak 510 и устройством, к которому он подключен. Убедитесь, что Jabra Speak 510 и подключенное устройство находятся в пределах радиуса действия (до 100 метров или 300 футов).

В Я ничего не слышу

О - Увеличьте громкость динамика.
- Убедитесь, что Jabra Speak 510 подключен к устройству.

В У меня проблемы с подключением Bluetooth

О Проверьте меню Bluetooth в своем мобильном устройстве и удалите либо добавьте в список игнорирования Jabra Speak 510. Повторно подключите Jabra Speak 510 к своему устройству Bluetooth, следуя указаниям по подключению Bluetooth.

В Будет ли Jabra Speak 510 работать с другим оборудованием Bluetooth?

О Jabra Speak 510 предназначен для работы с мобильными устройствами, совместимыми с интерфейсом Bluetooth. Он также может работать с другими устройствами, совместимыми с интерфейсом Bluetooth и поддерживающими профили Headset (Гарнитура), Hands-free (Громкая связь) и/или A2DP (Расширенное распределение аудио).

6.2 УХОД ЗА JABRA SPEAK 510

- Всегда храните Jabra Speak 510 в выключенном состоянии в защищенном от внешних воздействий месте.
- Избегайте хранения при экстремальных температурах (выше 70 °C/158 °F или ниже -40 °C/-40 °F). Это может привести к сокращению ресурса батареи и отрицательно сказаться на работоспособности. Высокие температуры также могут снизить качество работы изделия.
- Не допускайте попадания на Jabra Speak 510 дождевых осадков или других жидкостей.

7. ТЕХНИЧЕСКИЕ ХАРАКТЕРИСТИКИ

JABRA SPEAK 510	ТЕХНИЧЕСКИЕ ХАРАКТЕРИСТИКИ
Масса	195 г
Размеры	Глубина 120 мм, высота 33 мм
Микрофоны	Всенаправленные
Динамик	Электродинамический, 50 мм
Дальность действия Bluetooth	До 100 м (300 футов), класс 1 До 10 м (30 футов), класс 2
Версия Bluetooth	3.0
Сопряженные устройства	До 8 сопряженных устройств
Поддерживаемые профили Bluetooth	Профиль A2DP (Расширенное распределение аудио) (вер. 1.2), Hands-free (Громкая связь) (вер. 1.6), Headset (Гарнитура)
Время работы в режиме разговора	До 15 часов
Рабочая температура	От 5 °С до 40 °С (от 41 °F до 104 °F)
Температура хранения	От -5 °С до 45 °С (от 23 °F до 113 °F)
Количество одновременных подключений Bluetooth	2

JABRA SPEAK 510	ТЕХНИЧЕСКИЕ ХАРАКТЕРИСТИКИ
Ширина диапазона звуковых частот Bluetooth	Широкий диапазон звуковых частот, A2DP
Пароль сопряжения или PIN-код	0000

JABRA LINK 360	ОПИСАНИЕ
Размеры	Ширина 15,8 мм, длина 21,2 мм, высота 4,7 мм
Дальность действия Bluetooth	До 100 м (300 футов), класс 1 До 10 м (30 футов), класс 2
Версия Bluetooth	3.0
Сопряженные устройства	До 8 сопряженных устройств
Поддерживаемые профили Bluetooth	Профиль A2DP (Расширенное распределение аудио) (вер. 1.2), Hands-free (Громкая связь) (вер. 1.6)
Рабочая температура	От 5 °C до 40 °C (от 41 °F до 104 °F)
Температура хранения	От -5 °C до 45 °C (от 23 °F до 113 °F)
Количество одновременных подключений Bluetooth	1
Ширина диапазона звуковых частот Bluetooth	Широкий диапазон звуковых частот, A2DP
Подключение к ПК	USB 2.0

