

# Fugolastic

## Жидкая полимерная добавка для Keracolor FF или GG

### ОБЛАСТЬ ПРИМЕНЕНИЯ

Материал **Fugolastic** используется вместо воды для замеса шовных заполнителей типа **Keracolor FF** или **GG** для улучшения их адгезии и механической прочности, а также для снижения пористости и влагопоглощения.

**Keracolor** относится к классу CG2, цементный раствор улучшенный для заполнения швов согласно EN 13888.

### Типичное применение

- Заполнение швов на фасадах, балконах, террасах и бассейнах.
- Заполнение швов, подверженных интенсивным нагрузкам от хождения, когда ожидаются большие нагрузки на швы.
- Восстановление старых, поврежденных или некачественно заполненных швов между керамическими плитками.
- Заполнение швов в облицовке полов и стен, на сильно деформируемых основаниях (дерево, фанера и пр.).
- Заполнение швов в облицовках из керамической или стеклянной мозаики.
- Заполнение швов на стенах и полах, подверженных частым мойкам, в том числе паром под давлением (раздевалки гимнастических залов и бассейнов, столовые и пр.)



# Fugolastic



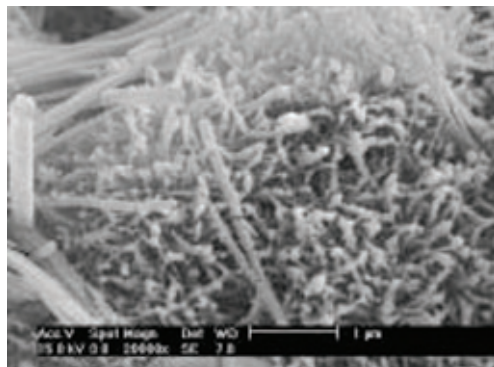
Заполнение швов снаружи помещения в клинкерной плитке с использованием Keracolor GG, смешанным с Fugolastic.



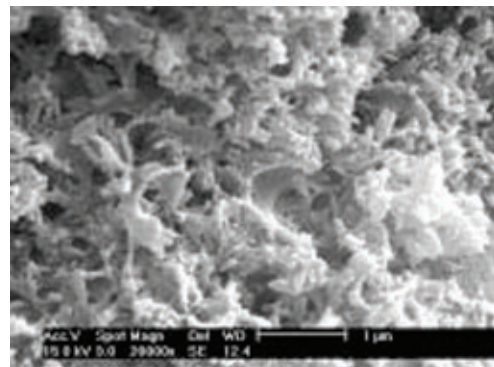
Заполнение швов в стеклянной мозаике с использованием Keracolor FF, смешанным с Fugolastic.



Керамическое напольное покрытие, отполированное без демонтажа, для заполнения швов использовался Keracolor GG, смешанный с Fugolastic



Микрофотография цементного раствора полученного при смешивании Keracolor с водой



Микрофотография цементного раствора полученного при смешивании Keracolor и Fugolastic. Обратите внимание на более компактную структуру, из-за наличия полимеров в пустотах.

## ТЕХНИЧЕСКИЕ ХАРАКТЕРИСТИКИ

**Fugolastic** представляет собой раствор синтетических полимеров для смешивания с материалами на цементной основе и заполнения швов между керамической плиткой (**Keracolor FF** или **GG**), который придает материалам следующие свойства:

- Лучшая плотность и более высокая стойкость к истиранию.
- Идеальное смачивание цементного вяжущего вещества и лучшая адгезия к кромкам плитки.
- Меньшая пористость (сравнивая фото, под электронным микроскопом, расшив-ки, выполненной материалом **Keracolor** на воде и на **Fugolastic**, можно отметить, что в растворе, замешанном на **Fugolastic** иглообразные кристаллы цемента все покрыты полимером) и влагопоглощение, что упрощает чистку швов промыванием.

**Fugolastic** может смешиваться с **Keracolor** любого цвета, ничуть не влияя на исходный цвет, более того — придавая ему цветостойкость.

## ВАЖНЫЕ УКАЗАНИЯ

- Никогда не добавляйте воду в замес **Keracolor FF** или **GG**, приготовленный с **Fugolastic**.
- Не применяйте слишком жидкие замесы во избежание выделения **Fugolastic** или красителя.
- Не используйте **Fugolastic** в смеси с **Keracolor FF** или **GG** для затирки полов из терракоты или плитки с шероховатой поверхностью. Для заполнения швов в облицовке из полированной фарфоровой плитки произведите предварительный тест для проверки очищаемости.
- Раствор **Keracolor FF** или **GG** с **Fugolastic** не должен использоваться для заполнения эластичных швов расширения и других швов, подверженных сдвигу.

## ИНСТРУКЦИЯ ПО НАНЕСЕНИЮ

Перед использованием перемешайте **Fugolastic** в течение короткого времени, после этого вылейте необходимое количество в чистую емкость и добавьте **Keracolor FF** или **GG**.

Соотношение компонентов: 28–30 весовых частей **Fugolastic** на 100 частей **Keracolor FF** или 18–20 весовых частей **Fugolastic** на 100 частей **Keracolor GG**.

Инструкция по подготовке швов, замеса, нанесению и **Keracolor FF** или **GG** приведены в технических паспортах.

## ПЕШИЕ НАГРУЗКИ

При заполнении швов в облицовке полов этим материалом, можно начинать ходить приблизительно через 24 часа.

## ПУСК В ЭКСПЛУАТАЦИЮ

Швы в облицовке, заполненные этим материалом, могут быть пущены в эксплуатацию через 7-10 дней.

## ЧИСТКА

Инструмент и емкости должны промываться обильным количеством воды, пока **Keracolor FF** или **GG** не высох.

## РАСХОД

Расход **Fugolastic** зависит от предусмотренного расхода **Keracolor FF** или **GG** (смотри соответствующие технические паспорта).

## РАСФАСОВКА

Пластмассовые канистры по 5-10-25 кг. Пластмассовые бутылки по 1 кг, упакованные по 12 штук.

## СКЛАДСКОЕ ХРАНЕНИЕ

Хранить в сухом месте в оригинальной упаковке 24 месяца.

Предохранять **Fugolastic** от замораживания в ходе транспортировки и складского хранения.

## ПРЕДУПРЕЖДЕНИЕ

Содержащиеся в настоящем руководстве указания и рекомендации отражают всю глубину нашего опыта по работе с дан-

**ТЕХНИЧЕСКИЕ ХАРАКТЕРИСТИКИ (типовые данные)**

Соответствие номам:

– Европейским EN 13888 типа CG2

– Американским ANSA A 118.6

**ХАРАКТЕРИСТИКА ПРОДУКТА**

Тип:	невязкая жидкость
Цвет:	белый с зеленоватым отливом
Плотность (г/см <sup>3</sup> ):	1,0
pH:	8,1
Вязкость по Брукфильду:	15

**ХАРАКТЕРИСТИКА ПРИМЕНЕНИЯ (при +23°C и относительной влажности 50%)**

Замешено на:	Keracolor FF	Keracolor GG
Соотношение смешивания:	28-30 : 100	18-20 : 100
Консистенция замеса:	жидкая паста	
Плотность замеса:	1,9-2,0	1,9-2,0
pH замеса:	около 12	около 12
Срок годности замеса:	около 2 часов	
Температура при укладке:	от +5° до +35°C	
Время ожидания перед началом очистки:	10–20 мин	
Возможность хождения после:	24 часов	
Пуск в эксплуатацию:	7-10 дней	

**ОКОНЧАТЕЛЬНЫЕ ХАРАКТЕРИСТИКИ**

Замешено на:	Keracolor FF	Keracolor GG
Сопротивление изгибу через 28 дней (Н/мм <sup>2</sup> ) (prEN 12808P3): Сопротивление сжатию через 28 дней (Н/мм <sup>2</sup> ) (prEN 12808P3): Сопротивление изгибу после циклов заморзания-размораживания (Н/мм <sup>2</sup> ) (prEN 12808P3): Сопротивление сжатию после циклов заморзания-размораживания (Н/мм <sup>2</sup> ) (prEN 12808P3): Сопротивление истиранию (prEN 12808P2): Усадка (мм/м) (prEN 12808P4): Водопоглощение через 30 мин (г) (prEN 12808P5): Водопоглощение через 240 мин (г) (prEN 12808P5):	Соответствует европейской норме EN 13888 класс CG2WA	
Стойкость к щелочам:	отличная	
Стойкость к маслам:	отличная (не высокая к растительным маслам)	
Стойкость к растворителям:	отличная	
Стойкость к кислотам:	хорошая при pH > 3	
Температура эксплуатации:	от –30°C до +80°C	

ным материалом, но при этом их следует рассматривать лишь как общие указания, подлежащие уточнению и практическом опыте. Поэтому, прежде чем широко применять материал для определенной цели, следует проверить его на адекватность, предусмотренному виду употребления, принимая на себя всю полноту ответственности за последствия, связанные с применением этого материала.

#### **Надлежащее уведомление**

Данные содержащиеся в Технической карте продукта (TDS) могут быть копированы в другой, связанный с осуществлением проекта, документ, но итоговый документ не должен изменять или заменять

требования и данные, содержащиеся в Технической карте продукта и регулирующие процесс установки продукта MAPEI. Последнюю версию Технической карты продукта можно скачать на нашем сайте [www.mapei.com](http://www.mapei.com). Любые изменения данных или требований, содержащихся в Технической карте продукта, исключают ответственность MAPEI.

**Вся необходимая справочная информация по материалу доступна по запросу, а также на сайте [www.mapei.com](http://www.mapei.com)**



**BUILDING THE FUTURE**