

Эффективное уничтожение КРАСНОГО КУРИНОГО КЛЕЩА



в присутствии ПТИЦЫ

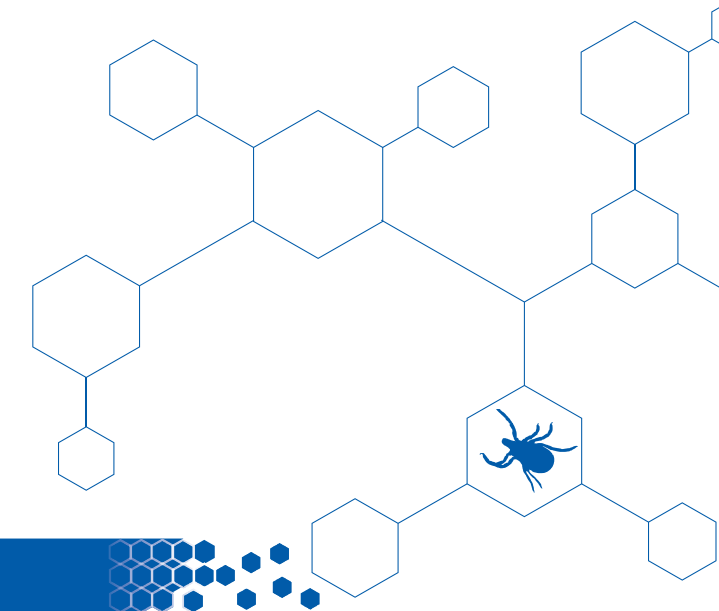


 **AgroFarm 2014**
Лучший продукт

Ивермек[®]-ОН

Гарантированный эффект

Уникальное средство для борьбы
с эктопаразитами птиц





Ивермек®-ON

Гарантированный эффект

AgroFarm 2014
Лучший продукт



ПРЕИМУЩЕСТВА

- Подтвержденная эффективность в борьбе с красным куриным клещом до 100%
- Возможность применять в присутствии птицы
- Безопасен для теплокровных, так как не обладает эмбриотоксическим действием
- Экономичная стоимость обработки помещений
- Не имеет резкого запаха

ОПИСАНИЕ

Ивермек-ON – это эффективное средство в виде инсектоакарицида для борьбы с эктопаразитами, в особенности с красным куриным клещом. Ивермек-ON представляет собой прозрачную, опалесцирующую жидкость от бесцветного до желтого цвета, легко смешивающуюся с водой.

СОСТАВ

Ивермек-ON содержит в качестве действующего вещества (д.в.) 1% ивермектина, а также вспомогательные вещества – до 100%.

ФАРМАКОЛОГИЧЕСКИЕ СВОЙСТВА

Ивермектин, входящий в состав препарата, относится к полусинтетическим авермектинам, представляет собой смесь дигидроавермектинов В1а и В1b, обладает выраженным инсектоакарицидным действием на личинки и взрослые особи мух, вшей, блох, гамазовых (в т.ч. красного куриного клеща) и иксодовых клещей.

ПОКАЗАНИЯ К ПРИМЕНЕНИЮ

Ивермек-ON применяют в присутствии и отсутствии животных для уничтожения личинок и взрослых особей мух, вшей, блох, гамазовых (в т.ч. красных куриных клещей) и иксодовых клещей.

Средство обладает острой инсектицидной активностью и остаточным действием в течение 7-20 дней после применения.

ДОЗИРОВКА И СПОСОБ ПРИМЕНЕНИЯ

Для деакаризации используют свежеприготовленный под руководством ветеринарного врача или ветеринарного фельдшера рабочий раствор Ивермек - ON с концентрацией Д.В. 0,01%, что соответствует разведению 1:100 (одна часть Ивермек - ON на 100 частей воды соответственно).

Для приготовления рабочих растворов Ивермек-ON разводят в воде при комнатной температуре, при равномерном перемешивании в течение 5 минут.

Срок использования рабочего раствора не должен превышать 24-х часов после его приготовления.

При работе с рабочим раствором Ивермек-ON используют распыляющую или опрыскивающую аппаратуру различных марок.

Норма расхода рабочего раствора составляет 100 мл/м² (не впитывающая влагу поверхность) и 500 мл/м² (впитывающая влагу поверхность). Повторные обработки проводят по энтомологическим показаниям (при появлении насекомых).

ПРОТИВОПОКАЗАНИЯ

Ивермек-ON не рекомендуется сочетать с другими инсектоакарицидными средствами наружного действия.

ОГРАНИЧЕНИЯ

Продукция животноводства после применения инсектоакарицидного средства используется без ограничений.

ФОРМА ВЫПУСКА

Выпускают Ивермек-ON расфасованным по 1000 мл в полимерные бутылки, укупоривающиеся полимерными крышками с контролем первого вскрытия.