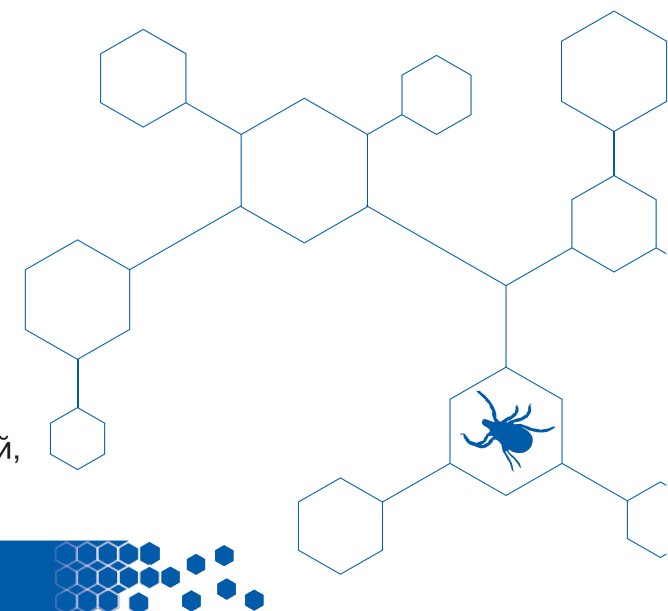




# Клозатрем®

Надежная защита от паразитов

Лечение и профилактика гельминтозов и оводовых инвазий,  
высокоэффективен при фасциолёзах





# Клозатрем®

## Надежная защита от паразитов



### ПРЕИМУЩЕСТВА

- Широкий спектр противопаразитарного действия
- Максимальная эффективность при лечении фасциолёзов
- Лечение нематодозов и оводовых инвазий
- Удобство применения за счет инъекционной формы
- Выгодный курс лечения

### ОПИСАНИЕ

Профессиональный препарат для лечения и профилактики гельминтозов и оводовых инвазий крупного рогатого скота и мелкого рогатого скота.

Лекарственное средство представляет собой прозрачную жидкость от светло-желтого до светло-коричневого цвета. Клозатрем выпускают в виде стерильного раствора, расфасованного по 100 мл в стеклянные флаконы.

### СОСТАВ

В 1 мл продукта Клозатрем в качестве действующих веществ содержится 50 мг клозантела, а также вспомогательные компоненты.

### ФАРМАКОЛОГИЧЕСКИЕ СВОЙСТВА

Клозантел, входящий в состав лекарственного средства, является производным салициланилида, обладает широким спектром противопаразитарного действия, активен в отношении личиночных и половозрелых фаз развития нематод, включая *Haemonchus* spp., *Nematodirus* spp., *Trichostrongylus* spp., *Ostertagia* spp., *Oesophagostomum radiatum*, *Bunostomum* spp., *Chabertia ovis*, половозрелых и

неполовозрелых трематод *Fasciola hepatica*, половозрелых трематод *Fasciola gigantica*, а также личинок оводов *Hypoderma bovis*, *Hypoderma lineatum* и *Oestrus ovis*, паразитирующих у крупного и мелкого рогатого скота.

Механизм действия клозантела заключается в изменении процессов фосфорилирования и переноса электронов, что приводит к нарушению обменных процессов и гибели паразита.

После парентерального введения лекарственного средства клозантел быстро всасывается из места введения и проникает в большинство органов и тканей, достигая максимальной концентрации в крови через 10-12 часов. В терапевтической концентрации клозантел сохраняется в организме до 10 суток; выводится преимущественно с желчью, в основном в неизменном виде, у лактирующих животных – частично с молоком.

### ПОКАЗАНИЯ К ПРИМЕНЕНИЮ

Клозатрем назначают с лечебной и профилактической целью крупному рогатому скоту при гемонхозе, эзофагостомозе, буностомозе, трихостронгилезе, остертагиозе, фасциолезе и гиподерматозе; овцам и козам – при гемонхозе, нематодирозе, трихостронгилезе, хабертиозе, буностомозе, эзофагостомозе, фасциолезе и эстрозе.

### ДОЗИРОВКА И СПОСОБ ПРИМЕНЕНИЯ

Лекарственное средство вводят животным однократно с соблюдением правил асептики и антисептики:

- крупному рогатому скоту внутримышечно или подкожно при нематодозах и фасциолезе в дозе 0,5 мл на 10 кг массы животного (2,5 мг/кг ДВ), при гиподерматозе - 1 мл на 10 кг массы животного (5 мг/кг ДВ);
- овцам и козам подкожно при нематодозах и эстрозе – 0,5 мл на 10 кг массы животного (2,5 мг/кг ДВ), при фасциолезе – 1 мл на 10 кг массы животного (5 мг/кг ДВ). Во избежание болевой реакции максимальный объем лекарственного средства для введения в одно место не должен превышать для взрослого крупного рогатого скота - 20 мл, овец, коз и телят - 10 мл. Перед массовыми обработками каждую серию Клозатрема испытывают на небольшой группе (5–7 голов) животных разной упитанности. При отсутствии в течение 3 дней осложнений лекарственное средство применяют всему поголовью. Обработку животных против гельминтов с лечебной целью проводят по показаниям, с профилактической – перед постановкой на стойловое содержание и весной перед выгоном на пастбище, против оводовых инвазий – сразу после окончания лета оводов и весной (февраль-март).

### ПРОТИВОПОКАЗАНИЯ

Запрещается применение препарата Клозатрем дойным животным, а также коровам, овцам, козам, менее чем за 30 суток до отела или окота, ввиду выделения препарата с молоком.

### ОГРАНИЧЕНИЯ

Молоко от животных запрещается использовать для пищевых целей в течение 30 дней после введения препарата. Оно может быть использовано для кормления животных. Убой животных на мясо разрешается не ранее, чем через 28 суток после применения Клозатрема. При вынужденном убое ранее установленного срока мясо может быть использовано в корм зверям.

### СРОК ГОДНОСТИ

3 года со дня производства.