

## Collection COSTA RICA - Tissu / Fabric



La nature luxuriante entre dans la maison avec ses grandes feuilles exotiques, ses couleurs exubérantes, son ambiance tropicale... La tendance incontournable du moment s'installe joyeusement grâce à une scénographie particulièrement riche et expressive. Le décor prend alors une place majeure pour raconter une atmosphère enchantée, influencée par une flore fabuleuse issue de contrées lointaines, des rêves de voyage au bout du monde et des envies d'aventure déco au quotidien !

*The luxuriant nature enters the home with its exotic large leaves, its exuberant colours, its tropical atmosphere... The popular trend of the moment happily settles in, with a particularly rich and expressive setting. The decor takes on a major role to create an enchanted atmosphere, influenced by a fabulous flora from distant lands, dreams of travel to the ends of the world and desires for adventure decoration every day!*



o Matière

Soyeuses et luxueuses, les étoffes de la collection Costa Rica, plus que jamais contemporaines, expriment leur brillance et leur générosité ! Elles misent sur les textures et les volumes pour se faire remarquer, accrocher la lumière et mettre en valeur leur très grande élégance.

o Material

Silky and luxurious, the fabrics of the Costa Rica collection, more than ever contemporary, express their brilliance and generosity! They rely on textures and volumes to get noticed, capture light and highlight their very great elegance.



o Couleurs

Gourmandes et ensoleillées, les couleurs se marient, s'opposent et se taquinent autour de motifs, d'effets fondus et de dégradés... Elles semblent remonter des profondeurs de la terre pour diffuser leur joie de vivre et leur belle luminosité. Leur vibration résonne dans toute la maison.

o Colours

Avid for light and warmth, the colours are matched, oppose and tease each other around patterns, merged effects and gradations... They seem to rise from the depths of the earth to spread their joy of life and their beautiful luminosity. Their vibration echoes throughout the house.



• Argumentaire produit

- o Innovation spray dye / artisanale
- o Imprime 280cm

Unis coordonnés a la collection

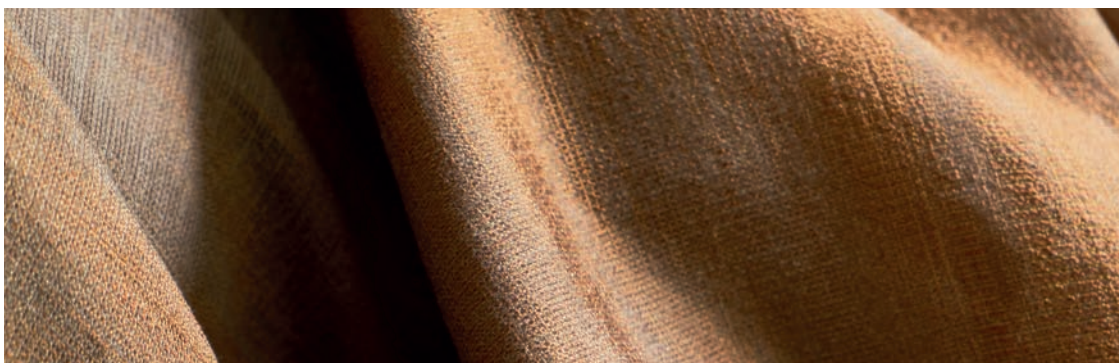
Rideaux / coussins / siege : omega & paso doble  
Voile : poeme

• Product sales pitch

- o Innovation spray dye/crafted
- o Print 280 cm

Matching plain references in the collection

Curtains/cushions/seat: omega & paso doble  
Voile: poem



## TROPICAL . 8186



Usage / Usage.....	Rideau / Curtain - Store bateau / Roman blind – Coussin / Cushion –
Technique / Technical.....	Imprimé sur satin de coton. / Printed on cotton satin
Laize utile / Width.....	+/- 284 cm - 111.81" Rapport / Repeat.... $\rightarrow \leftarrow$ V : 55 cm - 21.65" - H : 87 cm - 34.25"
Composition / Composition.....	100% Coton

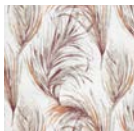
Inspiration / Inspiration..... Entre palme et plume, ce motif ré-invente les codes tropicaux avec beaucoup de légèreté et de délicatesse. Il adopte des tonalités adoucies pour tracer une empreinte végétale très raffinée.

*Between palm and feather, this motif re-invents the tropical codes with lightness and delicacy. It adopts its softened tones to trace a very refined vegetable imprint.*

3 couleurs / 3 colours



8186 21 02



8186 52 74



8186 63 84

## ALVEOLE . 8184



Usage / Usage.....	Rideau / Curtain - Store bateau / Roman blind – Coussin / Cushion –
Technique / Technical.....	Jacquard grande souplesse, très beau tombé mat/brillant. / Jacquard with a great flexibility, very beautiful matt/glossy fall
Laize utile / Width.....	+/- 134 cm - 52,75" Rapport / Repeat.... $\rightarrow \leftarrow$ V : 46,50 cm - 18,30" - H : 45 cm - 17,71"
Composition / Composition.....	74% Polyester - 26% Coton

Inspiration / Inspiration..... Les couleurs, les effets de lumière et les textures composent une forme naturelle, organique, légèrement floue, grâce à un très beau jacquard d'une grande souplesse.

*The colours, light effects and textures form a natural, organic, slightly blurred shape, thanks to a very beautiful and flexible jacquard.*

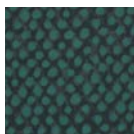
3 couleurs / 3 colours



8184 11 43



8184 22 03



8184 63 46

## PAPILLON . 8185



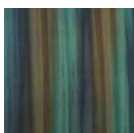
Usage / Usage.....	Rideau / Curtain - Store bateau / Roman blind – Coussin / Cushion – Siège / Upholstery
Technique / Technical.....	Jacquard volume 3D + spray procédé artisanale de teinture par système de buse / Jacquard volume 3D + crafted spray process of dyeing by nozzle system - Martindale : 25 000 t
Laize utile / Width.....	+/- 130 cm - 51,18" Rapport / Repeat.... $\rightarrow \leftarrow$ V : - H : -
Composition / Composition.....	37% Coton - 35% Polyamide - 28% Polyester Attention cette référence bénéficie d'un procédé de teinture artisanale et aléatoire, le spray dyed. / Attention, this reference is based on an artisanal dyeing process, spray dyeing, creating unique and random patterns.

Inspiration / Inspiration..... Les couleurs se mêlent délicatement pour composer de larges dégradés grâce à un procédé de teinture artisanale. Associées à leur brillance et une texture de vagues 3D, elles rappellent les ailes d'un papillon : véritables trésors naturels ! / The colours mingle delicately to compose large gradations, using the process of artisan dyeing. Combined with their brilliance and 3D wave texture, they remind you of the wings of a butterfly: true and natural treasures!

5 couleurs / 5 colours



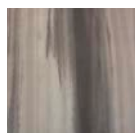
8185 22 55



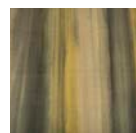
8185 62 93



8185 11 62



8185 91 10



8185 92 77

## REFLET . 8188

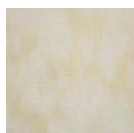


Usage / Usage..... Rideau / Curtain  
 Technique / Technical..... jacquard / jacquard  
 Laize utile / Width..... +/- 295 cm - 116,14"  
 Composition / Composition..... 100% Polyester

Rapport / Repeat....  $\rightarrow$  | 0 V : 59,50 cm - 23,42" - H : 102 cm - 40,5"

Inspiration / Inspiration..... Des teintes métalliques et irisées jouent avec les reflets pour accrocher la lumière en toute subtilité. Tissage léger finement travaillé, il apporte la petite touche précieuse à une ambiance déco. / *Metallic and iridescent shades play with reflections to capture light in subtlety. Lightweight finely woven fabric, it brings a precious touch to a deco atmosphere.*

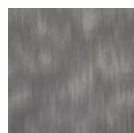
4 couleurs / 4 colours



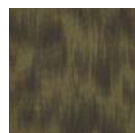
8188 11 45



8188 13 61



8188 93 01



8188 94 16

## STRIES . 8187



Usage / Usage..... Rideau / Curtain – Coussin / Cushion – Siège / Upholstery  
 Technique / Technical..... Jacquard chenille effet matelassé / Jacquard chenille quilted effect - Martindale : 20000 +  
 Laize utile / Width..... +/- 140 cm - 55,12"  
 Composition / Composition..... 59% coton 41% Polyester

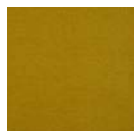
Rapport / Repeat....  $\rightarrow$  | 0 V : - - H : -

Inspiration / Inspiration..... Ce jacquard d'une belle épaisseur semble presque graver la matière, comme une écorce ou une roche. Générosité de la texture chenille, subtilité des couleurs... il habille les sièges avec la plus grande élégance. / *This jacquard of a beautiful thickness seems almost to engrave the material, like a bark or a rock. Generous chenille texture, subtle colours... it decorates the seats with a great elegance.*

7 couleurs / 7 colours



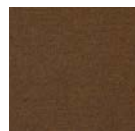
8187 11 34



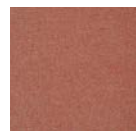
8187 23 14



8187 61 82



8187 63 15



8187 82 13



8187 92 59



8187 12 83

## RAYURES . 8183



Usage / Usage..... Rideau / Curtain - Store bateau / Roman blind – Coussin / Cushion  
 Technique / Technical..... -  
 Laize utile / Width..... +/- 140 cm - 55,12"  
 Composition / Composition..... 46% Polyester 27% Viscose 27% Coton

Rapport / Repeat....  $\rightarrow$  | 0 V : - - H : 23 cm - 9,05"

Inspiration / Inspiration..... Joliment revisité avec des couleurs fruitées, des rayures de largeurs variables, un bel effet mat et brillant, et une trame de fond horizontale, ce motif traditionnel revendique une fantaisie très actuelle ! / *Beautifully revisited with fruity colours, stripes of varying widths, a beautiful matte and brilliant effect on a horizontal background, this traditional pattern brings alive a very current fantasy!*

5 couleurs / 5 colours



8183 12 19



8183 22 03



8183 63 46



8183 92 43



8183 23 25