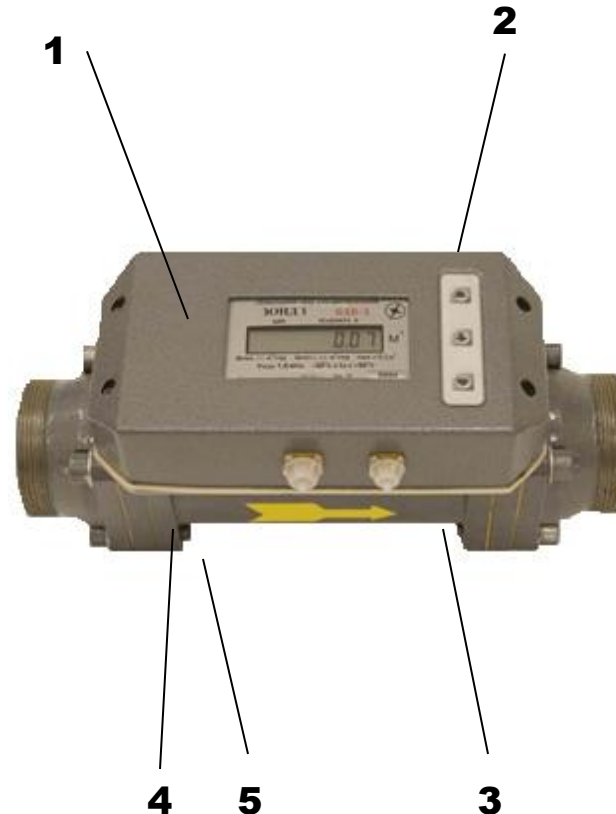




- 1. Блок коррекции
Флоугаз (интегрирован)**
- 2. Первичный
преобразователь
расхода (счетчик
Ультрамаг)**
- 3. Канал измерения
давления**
- 4. Канал измерения
температуры**
- 5. Вентильный блок**



Параметры ULTRAMAG



Тип	Ду,мм	Q max, м ³ /ч	Qпер, м ³ /ч	Qmin,м ³ /ч вар.1	Qmin,м ³ /ч вар.2	Габариты	Масса, кг
G10	40	16	0,8	0,08	0,16	320x130x179	15
G16	40	25	1,25	0,16	0,25	320x130x180	15
G25	50	40	2	0,25	0,4	320x130x180	15
G40	50	65	3,25	0,4	0,65	320x130x180	15
G65	80	100	5	0,65	1	320x185x200	19
G100	100	160	8	1	1,6	380x255x230	23
G160	100	250	12,5	1,6	2,5	380x255x230	23
G250	100	400	20	2,5	4	380x255x230	23

• Потери давления на счетчиках "Ultramag" при максимальном расходе не превышают:

320 Па - для счетчиков исполнения 2;

700 Па - для счетчиков исполнения 1;

• Местные сопротивления не изменяют погрешность счетчиков " Ultramag " при наличии прямых участков трубопроводов не менее 5DN на входе и не менее 3DN на выходе.



Достоинства ULTRAMAG



Широкий спектр применения	Жилищно-коммунальная сфера
Устойчивость к загрязнениям	Не требуется предварительная тонкая очистка газа
Независимость от пространственного положения	Расположение счетчиков в пространстве не влияет на погрешность измерения объема и объемного расхода газа
Абсолютная бесшумность в процессе	Незаменимы при установке в жилищно-коммунальной сфере поблизости от людей
Устойчивость к внешним воздействиям и резким перепадам рабочего давления	Устойчивость к воздействиям постоянных и переменных магнитных и электрических полей, резким перепадам расхода и рабочего давления
Широкий диапазон измерений	Составляет 1:160
Высокая точность измерений	Суммарная погрешность расходомера составляет 1% в основном диапазоне
Конкурентная цена	Снижение стоимости путем интеграции корректора в состав ультразвукового расходомера

