

Человеко-машинный интерфейс

Сенсорные панели оператора
и промышленные ПК Magelis™

Руководство по выбору
2017



Life Is On

Schneider
Electric

Быстрый доступ к информации о продукте

Выберите ваш каталог и обучающий курс

Каталог Digi-Cat

Полный цифровой каталог по промышленной автоматизации



Makes your choice easy every day, everywhere!



Всего в 3 клика вы получаете доступ к 7000 страницам каталога по промышленной автоматизации и управлению на английском и французском языках.

- Каталог Digi-Cat доступен в виде USB-ключа (для персональных компьютеров). Для получения каталога Digi-Cat обратитесь в местное представительство компании Schneider Electric
- Загрузите каталог Digi-Cat по ссылке:

<http://digi-cat.schneider-electric.com/download.html>

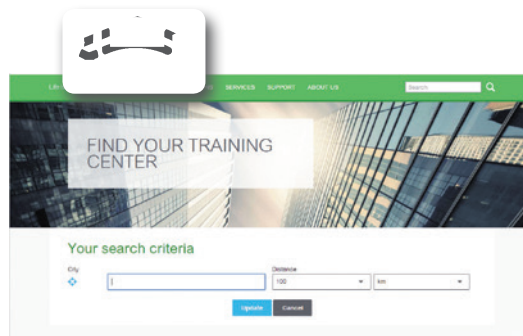
Найдите ваш обучающий курс

- Найдите обучающий курс, соответствующий вашим целям
- Найдите адрес обучающего центра компании при помощи инструмента для выбора, перейдя по ссылке:

<http://www.schneider-electric.com/b2b/en/services/training/technical-training.jsp>

После этого нажмите

Найдите обучающий центр



Содержание

Компактные и усовершенствованные панели

> Magelis STO & STU, Magelis XBTGH 4

Экономичные панели

> Magelis GXU 6

Оптимизированные панели

> Magelis GTO 8

Универсальные панели

> Magelis GTU 10

Усовершенствованные клавиатурно-сенсорные панели

> Magelis GK 12

Промышленные компьютеры и дисплеи

> Панельные компьютеры Magelis HMIP 14

> Модульные промышленные компьютеры Magelis 16

> Модульные промышленные компьютеры Magelis HMIBM и модульные дисплеи HMIDM 16

> Компьютеры Magelis HMIBS S-Box и HMIR Rack . . . 18

> Мониторы Magelis HMIDID iDisplay 18

Панели оператора со встроенным контроллером

> Magelis SCU 20

Программное обеспечение для сенсорных панелей оператора и промышленных ПК 22

USB-аксессуары для сенсорных панелей оператора и промышленных ПК 24

Человеко-машинный интерфейс

Компактные и усовершенствованные панели Magelis STO & STU, Magelis XBTGH

Применение

Тип терминала

Экран
Разрешение
Тип

Ввод данных

Объем памяти
Применение
Расширение

Функции
Максимальное количество страниц
Кол-во переменных на странице
Тип отображения переменных
Набор параметров
Кривые
Журналы аварий
Часы реального времени
Ввод/вывод мультимедиа
Зуммер

Связь
Асинхронный последовательный порт
Загружаемые протоколы
Порт принтера
USB-порты
Сети

Программное обеспечение для разработки

Операционная система

№ по каталогу

Страница

Отображение графических страниц

Компактные панели с сенсорным экраном



320 × 240 пикселей, QVGA	320 × 240 пикселей, QVGA
3,5" цветной TFT LCD	5,7" цветной TFT LCD

Сенсорный экран

32 Мб флэш стираемое ППЗУ (EPROM)
–

Ограничено объёмом встроенного флэш стираемого ППЗУ (EPROM)

Без ограничений

Буквенно-цифровые, точечный рисунок, гистограмма, шкала, кривые, кнопки, LED-индикаторы

32 группы по 64 параметра

Да, с журналом

Да

Доступ к часам реального времени ПЛК

–

Да

RS-232C/RS-485

Uni-TE, Modbus и для брендов ПЛК: Mitsubishi, Omron, Allen-Bradley и Siemens

USB-разъем для последовательного или параллельного подключения принтера

1 USB-разъем типа А и 1 USB-разъем типа мини-В

1 порт Ethernet TCP/IP (10BASE-T/100BASE-TX)

–

Vijeo (для Windows XP Professional и Windows 7 Business 32-bit и 64-bit)

Magelis

HMISTU655 HMISTU655W	HMISTU855 HMISTU855W
---------------------------------------	---------------------------------------

См. информацию в каталоге по компактным панелям Magelis STU и STO на нашем сайте www.schneider-electric.ru

Отображение графических страниц	Отображение текстовых сообщений, графических объектов и сводной информации Управление и настройка данных
---------------------------------	---

Компактные панели с сенсорным экраном	Усовершенствованные портативные панели
---------------------------------------	--



200 x 80 пикселей, с подсветкой экрана - зеленого, оранжевого, красного цветов или - белого, розового и красного цветов	480 x 272 пикселей	640 x 480 пикселей
3,4" монохромный STN LCD	4,3" цветной TFT LCD	5,7" цветной TFT LCD
Сенсорный экран		
16 Мб флэш стираемое ППЗУ	26 Мб флэш стираемое ППЗУ	32 Мб флэш стираемое ППЗУ
-		При помощи карт памяти емкостью 128 Мб, 256 Мб, 512 Мб, 1 Гб или 2 Гб (1)
Ограничено объемом встроенного флэш стираемого ППЗУ (EPROM)		Ограничено объемом встроенного флэш стираемого ППЗУ (EPROM) или карты памяти
Без ограничений		Без ограничений (максимум 8000 переменных)
Буквенно-цифровые, точечный рисунок, гистограмма, шкала, кривые, кнопки, LED-индикаторы		Буквенно-цифровые, точечный рисунок, гистограмма, шкала, резервуар, индикатор уровня жидкости в резервуаре, кривые, многоугольник, кнопки, LED-индикаторы
32 группы по 64 параметра		32 группы по 64 параметра, включая максимум 1024 компонента
Да, с журналом		Да, с журналом
Да		Да
Доступ к часам реального времени ПЛК	Опция: батарея часов реального времени	Встроенные
-		1 аудиовыход
Да		-
RS-232C/RS-485 (2) RS-232C с использованием протокола Zelio (3)		RS-232C/RS-422/RS-485 (COM1)
Uni-TE, Modbus и для брендов ПЛК: Mitsubishi, Omron, Allen-Bradley и Siemens		Uni-TE (4), Modbus, Modbus TCP/IP и для брендов ПЛК: Mitsubishi, Omron, Rockwell Automation и Siemens
USB-разъем для последовательного или параллельного подключения принтера		-
1 USB-разъем типа А и 1 USB-разъем типа мини-В		1
1 порт Ethernet TCP/IP (10BASE-T/100BASE-TX) (5)		1 порт Ethernet TCP/IP (10BASE-T/100BASE-TX)
Vijeo Designer (для Windows XP Professional и Windows 7 Business 32-bit и 64-bit)	Vijeo XD (для Windows 7 и Windows 8)	Vijeo Designer (для Windows XP Professional и Windows 7 Professional 32/64-bit)
Magelis		Magelis (процессор 266 МГц с RISC-архитектурой)
HMISTO5●●		HMISTO7●5
XBVGH2460/		XBVGH2460B (6)

См. информацию в каталоге по компактным панелям Magelis STU и STO на нашем сайте www.schneider-electric.ru	См. информацию в каталоге по усовершенствованным портативным панелям Magelis GH на нашем сайте www.schneider-electric.ru
---	---

(1) За исключением HMIGTW●●●● с картой памяти SD емкостью 4 Гб.
(2) Только HMISTO511/512.
(3) Только HMISTO501.
(4) Uni-TE версии V2 для контроллера Twido и платформы TSX Micro Premium.
(5) Только HMISTO531/532.
(6) Версия без кнопки аварийного отключения.

Применение
Тип терминала

Отображение текстовых сообщений, графических объектов и сводной информации Управление и настройка данных
Экономичные панели оператора с сенсорным экраном



Экран	Разрешение
	Тип
Ввод данных	Статические функциональные клавиши
	Динамические функциональные клавиши
	Служебные клавиши
	Буквенно-цифровые клавиши
Объем памяти	Применение
	Расширение
Функции	Максимальное количество страниц
	Кол-во переменных на странице
	Тип отображения переменных
	Набор параметров
	Кривые
	Журналы аварий
	Часы реального времени
	Дискретный ввод/вывод
	Ввод/вывод мультимедиа
	Степень защиты в соответствии с IEC/EN 60529
Связь	Асинхронный последовательный порт
	Загружаемые протоколы
	USB-порты
	Шины и сети
	Порт принтера
Программное обеспечение для разработки	
Операционная система	
№ по каталогу	
Страница	

800 × 480 пикселей, WVGA с подсветкой экрана W7,0" цветной TFT LCD	800 × 480 пикселей, WVGA с подсветкой экрана W10,1" цветной TFT LCD
Сенсорный экран	Сенсорный экран
–	–
–	–
–	–
–	–
32 Мб флэш стираемое ППЗУ (EPROM), 128 кб для резервной копии	
–	
Ограничено емкостью встроенного флэш стираемого ППЗУ	
Без ограничений (максимум 8000 переменных)	
Буквенно-цифровые, точечный рисунок, гистограмма, шкала, резервуар, индикатор уровня в резервуаре, кривые, многоугольник, кнопки, LED-индикаторы	
32 группы по 64 параметра, включая максимум 1024 компонента	
Да, с журналом	
Да	
Встроенные (со съемной батареей)	
–	
–	
IP 65	
RS-422/485 (COM1)	
Modbus RTU и для брендов ПЛК: Mitsubishi, Omron, Allen-Bradley и Siemens	
1 USB-разъем типа мини-B	
Modbus Plus	
–	
Vijeo Designer Basic (бесплатное)	
Magelis (процессор 333 МГц с RISC-архитектурой)	
HMIGXU3500	HMIGXU5500
См. информацию в каталоге по экономичным панелям Magelis GXU на нашем сайте www.schneider-electric.ru	

Отображение текстовых сообщений, графических объектов и сводной информации
Управление и настройка данных

Экономичные панели оператора с сенсорным экраном



800 × 480 пикселей,
WVGA с подсветкой экрана
W7,0" цветной TFT LCD

800 × 480 пикселей,
WVGA с подсветкой экрана
W10,1" цветной TFT LCD

Сенсорный экран

–

–

–

–

48 Мб флэш стираемое ППЗУ (EPROM), 128 кб для резервной копии

–

Ограничено емкостью встроенного флэш стираемого ППЗУ

Без ограничений (максимум 8000 переменных)

Буквенно-цифровые, точечный рисунок, гистограмма, шкала, резервуар, индикатор уровня в резервуаре, кривые, многоугольник, кнопки, LED-индикаторы

32 группы по 64 параметра, включая максимум 1024 компонента

Да, с журналом

Да

Встроенные (со съемной батареей)

–

IP 65

RS-232C (COM1) и RS-422/485 (COM2)

Modbus RTU, Modbus TCP/IP и для брендов ПЛК: Mitsubishi, Omron, Allen-Bradley и Siemens

1 USB-разъем типа А + 1 USB-разъем типа мини-В

Ethernet TCP/IP (10BASE-T/100BASE-TX), Modbus Plus

Последовательный порт RS-232C (COM1) и USB-разъем для параллельного подключения принтера

Vijeo Designer Basic (бесплатное)

Magelis (процессор 333 МГц с RISC-архитектурой)

HMIGXU3512

HMIGXU5512

См. информацию в каталоге по экономичным панелям Magelis GXU на нашем сайте www.schneider-electric.ru

Применение	Отображение текстовых сообщений, графических объектов и сводной информации Управление и настройка данных
Тип терминала	Компактные оптимизированные панели с сенсорным экраном



Экран	Разрешение	320 × 240 пикселей, QVGA с подсветкой экрана	800 × 480 пикселей, WVGA с подсветкой экрана	
	Тип	3,5" цветной TFT LCD	5,7" цветной TFT LCD	W7,0" цветной TFT LCD
Ввод данных	Статические функциональные клавиши	Сенсорный экран	Сенсорный экран	Сенсорный экран
	Динамические функциональные клавиши	6 функциональных клавиш (статические и динамические)	–	8 функциональных клавиш (статические и динамические)
	Служебные клавиши	–	–	–
	Буквенно-цифровые клавиши	–	–	–
Объем памяти	Применение	64/96 Мб флэш стираемое ППЗУ (EPROM) (1)		
	Расширение	–	При помощи SD карты памяти емкостью 4 Гб (кроме HMI GTO2300)	96 Мб флэш стираемое ППЗУ (EPROM)
Функции	Максимальное количество страниц	Ограничено емкостью встроенного флэш стираемого ППЗУ	Ограничено емкостью встроенного флэш стираемого ППЗУ или карты памяти SD	
	Кол-во переменных на странице	Без ограничений (максимум 8000 переменных)		
	Тип отображения переменных	Буквенно-цифровые, точечный рисунок, гистограмма, шкала, резервуар, индикатор уровня в резервуаре, кривые, многоугольник, кнопки, LED-индикаторы		
	Набор параметров	32 группы по 64 параметра, включая максимум 1024 компонента		
	Кривые	Да, с журналом		
	Журналы аварий	Да		
	Часы реального времени	Встроенные		
	Дискретный ввод/вывод	–		
	Ввод/вывод мультимедиа	–		
	Степень защиты в соответствии с IEC/EN 60529	IP 65 (IP 67 с крышкой)		
Связь	Асинхронный последовательный порт	RS-232C (COM1) и RS-485 (COM2) за исключением HMI GTO1310: RS 232C/485 (COM1)		
	Загружаемые протоколы	Uni-TE (2), Modbus, Modbus TCP/IP (1) и для брендов ПЛК: Mitsubishi, Omron, Allen-Bradley и Siemens		
	USB-порты	1 USB-разъем типа A + 1 USB-разъем типа мини-B		
	Шины и сети	Ethernet TCP/IP (10BASE-T/100BASE-TX) (3), Modbus Plus и Fipway через USB-преобразователь		
	Порт принтера	Последовательный порт RS-232C (COM1) (4) и USB-разъем для параллельного подключения принтера		
Программное обеспечение для разработки		Vijeo Designer (для Windows XP и Windows 7)		
Операционная система		Magelis (процессор 333 МГц с RISC-архитектурой)		
№ по каталогу		HMI GTO1300 HMI GTO1310	HMI GTO2300 HMI GTO2310	HMI GTO3510
Страница		См. информацию в каталоге по усовершенствованным панелям Magelis GTO на нашем сайте www.schneider-electric.ru		

(1) В зависимости от модели.

(2) Uni-TE версии V2 для контроллера Twido и платформы TSX MicroPremium.

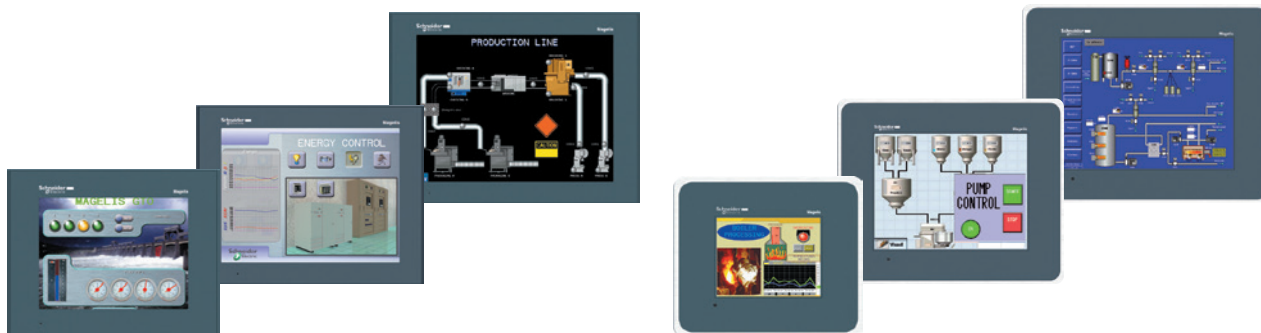
(3) За исключением HMI GTO1300 и GTO2300 (Modbus Plus и Fipway только через USB-преобразователь).

(4) За исключением HMI GTO1310 (USB-разъем только для параллельно присоединенного принтера).

**Отображение текстовых сообщений, графических объектов и сводной информации
Управление и настройка данных**

Компактные оптимизированные панели с сенсорным экраном

**Усовершенствованные оптимизированные панели с сенсорным экраном,
корпус из нержавеющей стали**



640 x 480 пикселей, VGA с подсветкой экрана	640 x 480 пикселей, VGA с подсветкой экрана	800 x 600 пикселей, SVGA с подсветкой экрана	320 x 240 пикселей, QVGA с подсветкой экрана	640 x 480 пикселей, VGA с подсветкой экрана	800 x 600 пикселей, SVGA с подсветкой экрана
7,5" цветной TFT LCD	10,4" цветной TFT LCD	12,1" цветной TFT LCD	5,7" цветной TFT LCD	10,4" цветной TFT LCD	12,1" цветной TFT LCD
Сенсорный экран					
-					
-					
-					
-					
96 Мб флэш стираемое ППЗУ (EPROM)					
При помощи карты памяти SD емкостью 4 Гб					
Ограничено емкостью встроенного флэш стираемого ППЗУ или карты памяти SD					
Без ограничений (максимум 8000 переменных)					
Буквенно-цифровые, точечный рисунок, гистограмма, шкала, резервуар, индикатор уровня жидкости в резервуаре, кривые, многоугольник, кнопки, LED-индикаторы					
32 группы по 64 параметра, включая максимум 1024 компонента					
Да, с журналом					
Да					
Встроенные					
-					
-					
IP 65 (IP 67 с крышкой)			IP 66K (передняя панель с рамкой из нержавеющей стали) для использования в пищевой промышленности		
RS-232C (COM1) и RS-485 (COM2)					
Uni-TE (2), Modbus, Modbus TCP/IP (1) и для брендов ПЛК: Mitsubishi, Omron, Allen-Bradley и Siemens					
1 USB-разъем типа А + 1 USB-разъем типа мини-В					
Ethernet TCP/IP (10BASE-T/100BASE-TX), Modbus Plus и Firway через USB-преобразователь					
Последовательный порт RS-232C (COM1) и USB-разъем для параллельного подключения принтера					
Vijeo Designer (для Windows XP и Windows 7)					
Magelis (процессор 333 МГц с RISC-архитектурой)					
HMIGTO4310	HMIGTO5310	HMIGTO6310	HMIGTO2315	HMIGTO5315	HMIGTO6315

См. информацию в каталоге по усовершенствованным панелям Magelis GTO на нашем сайте www.schneider-electric.ru

Применение
Тип дисплейного модуля

Отображение текстовых сообщений, графических объектов и сводной информации Управление и настройка данных
Усовершенствованный дисплей

Экран	Разрешение
	Тип
Ввод данных	Сенсорная панель
Функции	Датчик яркости
	Передние USB-порты
	Беспроводное соединение
Температура окружающей среды	
Напряжение питания	
Размеры	Внешние Ш x В x Г (мм)
	Вырез Ш x В (мм)
Стандарты и сертификаты	
Сертификаты на установку и эксплуатацию оборудования в морских условиях	
Совместимые процессорные модули	
№ по каталогу дисплейного модуля	
Страницы	
Тип процессорного модуля	



800 x 480 пикселей, 262 цветов	1,280 x 800 пикселей, 262 цветов	1,280 x 800 пикселей, 262 цветов
7" цветной TFT	10" цветной TFT	12" цветной TFT
Резистивная	Резистивная	Резистивная
—	—	—
—	—	—
—	—	—
0...60 °C		
12...24 В ---		
204 x 149 x 67	269 x 199 x 67	309 x 231 x 67
190 x 135	255 x 185	295 x 217
CE, RCM, cULus – Промышленное управляющее оборудование (UL 508 и CSAC22.2 № 142), cULus – Опасная зона ANSI/ISA 12.12.01 и CSAC22.2 № 213, класс I, IECEx/ATEX, зона 2/22, EAC, KC		
BV, CCS, DNV, GL, LR, RINA, ABS		

Процессорные модули типа «Премиум» и «Открытый»		
HMIDT351	HMIDT551	HMIDT651
См. информацию о каталоге Magelis GTU на нашем сайте www.schneider-electric.ru		

Процессор	
Операционная система	
Предустановленное программное обеспечение	
Память	ОЗУ/стат. ОЗУ (резервная копия)
	Карты памяти
Функции	Часы реального времени
	Графика
	Данные
	Макс. количество переменных
Протоколы	
Связь	Ethernet-порты
	Последовательный канал
	Промышленная шина
	USB-порты
Дискретный ввод/вывод	
Ввод/вывод мультимедиа	
Стандарты и сертификаты	
Сертификаты на установку и эксплуатацию оборудования в морских условиях	
Поддерживаемые дисплейные модули	
Совместимые модули	
№ по каталогу	
Страницы	

Премиум-модуль



RISC-архитектура, 600 МГц
Real Time Magelis с 1 Гб SD-памяти
Vijeo Designer RT (1)
256 Мб/512 Кб
2 карты памяти SD
Да, встроенные
Буквенно-цифровая, точечный рисунок, гистограмма, шкала, резервуар, индикатор, кривые, многоугольник, кнопки, световой индикатор
Сигнализация с фиксацией в журнале, тренд с фиксацией в журнале, параметр, сценарий 8 000
Uni-TE, Modbus, Modbus TCP/IP и бренды ПЛК Siemens, Omron, Mitsubishi, Allen-Bradley (Rockwell Automation), ABB
2 порта RJ45 10BASE-T/100BASE-TX/1000BASE-T
RJ45 RS-485 (COM1) + SubD9 RS-232/RS-485/RS-422 (COM2)
Firio/Firway и Modbus Plus через USB-преобразователь
2 USB-разъема типа А (2.0) + 1 USB-разъем типа мини-В (2.0)
Блок терминала с 1 динамиком + 1 фонирующий выход
—
CE, RCM, cULus – Промышленное управляющее оборудование (UL 508 и CSA C22.2 № 142), cULus – Опасная зона ANSI/ISA 12.12.01 и CSAC22.2 № 213, класс I, IECEx/ATEX (1), зона 2/22, EAC, KC
BV, CCS, DNV, GL, LR, RINA, ABS
HMIDT351, HMIDT551, HMIDT651, HMIDT542, HMIDT642, HMIDT732
Усовершенствованные и интеллектуальные дисплейные модули

HMIG3U
См. информацию о каталоге Magelis GTU на нашем сайте www.schneider-electric.ru

(1) Intelligent Data Service (IDS) Vijeo Designer является дополнительной опцией.
Примечание. Все комбинации дисплейных и процессорных модулей доступны, за исключением HMIDT643.

**Отображение текстовых сообщений, графических объектов и сводной информации
Управление и настройка данных**

Интеллектуальный дисплей



800 x 600 пикселей, 16 М цветов	1 024 x 768 пикселей, 16 М цветов	1 024 x 768 пикселей, 16 М цветов
10,4" цветной TFT	12,1" цветной TFT	15" цветной TFT
Резистивный с мультисенсорным вводом	Резистивный с мультисенсорным вводом	Резистивный с мультисенсорным вводом
Да	Да	Да
1 USB-разъем типа А для хоста + 1 USB-разъем типа мини-В для устройства	1 USB-разъем типа А для хоста + 1 USB-разъем типа мини-В для устройства	1 USB-разъем типа А для хоста + 1 USB-разъем типа мини-В для устройства
–	Да (до 30 м)	–
0...60 °C		
12...24 В ---		
273 x 215 x 67	315 x 241 x 67	397 x 296 x 67
259 x 201	302 x 228	384 x 283
СЕ, RCM, cULus – Промышленное управляющее оборудование (UL 508 и CSAC22.2 № 142), cULus – Опасная зона ANSI/ISA 12.12.01 и CSAC22.2 № 213, класс I, IECEx/ATEX, зона 2/22, EAC, KC		
BV, CCS, DNV, GL, LR, RINA, ABS		

Рамочные модели типа «Премиум» и «Открытый»	Открытая рамочная модель	Рамочные модели типа «Премиум» и «Открытый»
---	--------------------------	---

HMIDT542 HMIDT642 HMIDT643 (2) HMIDT732

См. информацию о каталоге Magelis GTU на нашем сайте www.schneider-electric.ru

Открытый



x86, 1,3 ГГц
Windows 7 со встроенной памятью CFast емкостью 16 ГБ
Vijeo Designer RT (1), Office & PDF Reader, CAD Viewer, интернет-браузер, Net 4.0, VNC клиент/сервер, Vijeo Citect web-клиент (1)
2 Гб/512 Кб
Карта памяти SD и 2 карты памяти CFast
Да, встроенные
Буквенно-цифровая, точечный рисунок, гистограмма, шкала, резервуар, индикатор, кривые, многоугольник, кнопки, световой индикатор
Сигнализация с фиксацией в журнале, тренд с фиксацией в журнале, параметр, сценарий
12 000
Uni-TE, Modbus, Modbus TCP/IP и бренды ПЛК Siemens, Omron, Mitsubishi, Allen-Bradley (Rockwell Automation), ABB
2 порта RJ45 10BASE-T/100BASE-TX/1000BASE-T
RJ45 RS-485 (COM1) + SubD9 RS-232/RS-485/RS-422 (COM2)
Modbus Plus через USB-преобразователь
3 USB-разъема типа А (2.0) + 1 USB-разъем типа мини-В (2.0)
Блок терминала с 1 динамиком + 1 сигнализация + 1 звуковой выход
1 микрофонный вход + 1 DVI-выход
СЕ, RCM, cULus – Промышленное управляющее оборудование (UL 508 и CSA C22.2 № 142), cULus – Опасная зона ANSI/ISA 12.12.01 и CSAC22.2 № 213, класс I, IECEx/ATEX (1), зона 2/22, EAC, KC
BV, CCS, DNV, GL, LR, RINA, ABS

HMIDT351, HMIDT551, HMIDT651, HMIDT542, HMIDT642, HMIDT643, HMIDT732

Усовершенствованные и интеллектуальные дисплейные модули

HMIG5U

См. информацию о каталоге Magelis GTU на нашем сайте www.schneider-electric.ru.

(2) HMIDT643 совместим только с процессорным модулем HMIG5U и требует наличия Vijeo Designer версии V6.2 SP3 или более поздних.

Человеко-машинный интерфейс

Усовершенствованные клавиатурно-сенсорные панели

Magelis GK

Применение
Тип терминала

Отображение текстовых сообщений, графических объектов и сводной информации Управление и настройка данных
Сенсорные панели с клавиатурой



Экран	Тип
	Размер
	Разрешение
	Подсветка экрана
Ввод данных	Статические функциональные клавиши
	Динамические функциональные клавиши
	Служебные клавиши
	Буквенно-цифровые клавиши
Объем памяти	Применение
	Расширение
Функции	Максимальное количество страниц
	Кол-во переменных на странице
	Тип отображения переменных
	Набор параметров
	Кривые
	Журналы аварий
	Часы реального времени
	Дискретный ввод/вывод
	Ввод/вывод мультимедиа
Связь	Загружаемые протоколы
	Асинхронный последовательный порт
	USB-порты
	Шины и сети
	Порт принтера
Программное обеспечение для разработки	
Операционная система	
№ по каталогу	
Страница	

Цветной TFT LCD
5,7"
QVGA, 320 x 240 пикселей, 65 000 цветов
Срок службы > 50 000 часов при температуре 25 °C
Клавиатура и/или сенсорный экран (настраиваемый) и/или промышленный указатель
10
14
8
12
128 Мб флэш стираемое ППЗУ (EPROM)
Карта памяти SD 4 ГБ
Ограничено емкостью встроенного флэш стираемого ППЗУ (EPROM) или карты памяти SD
Без ограничений (максимум 8000 переменных)
Буквенно-цифровые, точечный рисунок, гистограмма, шкала, резервуар, индикатор уровня жидкости в резервуаре, кривые, многоугольник, кнопки, LED-индикаторы
32 группы по 64 параметра, включая максимум 1024 компонента
Да, с журналом
Да
Встроенные
–
–
Uni-TE, Modbus, Modbus TCP/IP и для брендов ПЛК: Mitsubishi, Omron, Allen-Bradley и Siemens
RS-232C (COM1)
RS-485 (COM2)
2
Modbus Plus, Fipway с USB-шлюзом
Ethernet TCP/IP (10BASE-T/100BASE-TX)
Последовательный порт RS-232C (COM1), USB-разъем для параллельного подключения принтера
Vijeo Designer (для Windows XP Professional и Windows 7 Business 32/64-bit и 64-bit)
Magelis (процессор 333 ГГц с RISC-архитектурой)
HMIGK2310
См. информацию в каталоге по усовершенствованным сенсорным панелям с клавиатурой Magelis GK на нашем сайте www.schneider-electric.ru

Отображение текстовых сообщений, графических объектов и сводной информации
Управление и настройка данных

Сенсорные панели с клавиатурой



Цветной TFT LCD

10,4"

VGA, 640 x 480 пикселей, 65 000 цветов

Срок службы > 50 000 часов при температуре 25 °C

Клавиатура и/или сенсорный экран (настраиваемый) и/или промышленный указатель

12

18

8

12

128 Мб флэш стираемое ППЗУ (EPROM)

Карта памяти SD емкостью 4 ГБ

Ограничено емкостью встроенного флэш стираемого ППЗУ (EPROM) или карты памяти SD

Без ограничений (максимум 8000 переменных)

Буквенно-цифровые, точечный рисунок, гистограмма, шкала, резервуар, индикатор уровня жидкости в резервуаре, кривые, многоугольник, кнопки, LED-индикаторы

32 группы по 64 параметра, включая максимум 1024 компонента

Да, с журналом

Да

Встроенные

–

–

Uni-TE, Modbus, Modbus TCP/IP и для брендов ПЛК: Mitsubishi, Omron, Allen-Bradley и Siemens

RS-232C (COM1)

RS-485 (COM2)

2

Modbus Plus, Firway с USB-шлюзом

Ethernet TCP/IP (10BASE-T/100BASE-TX)

Последовательный порт RS-232C (COM1), USB-разъем для параллельного подключения принтера

Vijeo Designer (для Windows XP Professional и Windows 7 Business 32/64-bit и 64-bit)

Magelis (процессор 333 ГГц с RISC-архитектурой)

HMIGK5310

См. информацию в каталоге по усовершенствованным сенсорным панелям с клавиатурой Magelis GK на нашем сайте www.schneider-electric.ru

Тип компьютера Magelis iPC		Компьютер Magelis HMIPS S-Panel PC	
		HMIPSO Optimized	HMIPSP Performance
			
Без вентилятора		★★★★★	
Тип установки		Панельный компьютер	
Дисплей	Сенсорный экран	<input type="checkbox"/> 10" проекционно-емкостный сенсорный экран с мультисенсорным вводом <input type="checkbox"/> 15" проекционно-емкостный сенсорный экран с мультисенсорным вводом	<input type="checkbox"/> 15" проекционно-емкостный сенсорный экран с мультисенсорным вводом <input type="checkbox"/> 19" проекционно-емкостный сенсорный экран с мультисенсорным вводом
	Разрешение	HD WSVGA, 1280 x 800 пикселей	HD WFXGA, 1366 x 768 пикселей
	Защита передней панели	Передняя панель IP 66, NEMA4X для внутреннего использования, с жесткостью 7H и защитой против царапин	
ЦПУ	Процессор	Intel® Atom E3827 двухъядерный (1,75 ГГц)	Intel Core™ i3-4010U двухъядерный 4-е поколение (1,7 ГГц)
	Разъемы расширения	1 дополнительный полноразмерный разъем mini PCIe с дополнительным разъемом для интерфейса (1)	1 полноразмерный разъем mini PCIe с дополнительным разъемом для интерфейса
	Хранение	Карта памяти CFast емкостью ≥ 16 ГБ или Флэш-диск SSD емкостью ≥ 80 ГБ со средним временем безотказной работы (MTBF) 2 миллиона часов (1), или Жесткий диск HDD емкостью ≥ 500 ГБ Enterprise 24/7 (1)	
	Память RAM (ОЗУ)	4 ГБ (нерасширяемая)	8 ГБ (нерасширяемая)
Диск RAID HDD с заменой в «горячем режиме» и резервная батарея		-	
Операционная система		Отсутствует или WES 7 Premium SP1 (64-bit), или Windows® 7 Ultimate SP1 (64-bit многоязычная версия) (2), или Win 8.1 Industry (64-bit многоязычная версия) (3)	
Напряжение питания		24 В --- (±20 %). Источник питания переменного тока с внешним AC/DC-адаптером HMIYPSOMAC1	24 В --- (±20 %). Источник питания переменного тока с внешним AC/DC-адаптером HMIYPSPMAC1
Стандарты и сертификаты		<input type="checkbox"/> CE <input type="checkbox"/> cULus (UL IT 60950, CSA IT 60950) <input type="checkbox"/> RCM <input type="checkbox"/> EAC <input type="checkbox"/> CCC <input type="checkbox"/> FCC (часть 15, EMC, класс A)	<input type="checkbox"/> CE <input type="checkbox"/> cULus (UL IT 60950, CSA IT 60950) <input type="checkbox"/> RCM <input type="checkbox"/> EAC <input type="checkbox"/> CCC <input type="checkbox"/> FCC (часть 15, EMC, класс A)
Программное обеспечение		<input type="checkbox"/> Vijeо XD RT Demo для установки и активации с неограниченной лицензией HMIRTM CZLSPAZZ <input type="checkbox"/> Vijeо XL в комплекте с Magelis iPC <input type="checkbox"/> Vijeо Citect DVD только для установки (в зависимости от модели). Лицензия для активации программного обеспечения заказывается отдельно	
№ по каталогу		HMIPSO●552D1●01 HMIPSO●752D1●01	HMIPSP●752D1●01 HMIPSP●952D1●01
Страницы		См. информацию в каталоге по промышленным компьютерам и дисплеям Magelis Industrial PC и Display на нашем сайте www.schneider-electric.ru	
Конфигурация для заказа		См. информацию в каталоге по промышленным компьютерам и дисплеям Magelis Industrial PC и Display на нашем сайте www.schneider-electric.ru	

(1) HMIYPADPSOSTO1 с набором для расширения для HMIPSO, включающим в себя 1 разъем HDD/SSD и 1 разъем mini PCIe.
 (2) Доступен только в рамках настраиваемой конфигурации HMIPSO и HMIPSP.

Magelis HMIPEP панельный компьютер с повышенной степенью защиты	Панельный компьютер Magelis HMIP 12"	
Показатели производительности HMIPEP	HMIPIU Universal	HMIPP Performance



★★★★★	★★★★★	—	★★★★★	—
Компьютер закрытого типа	Панельный компьютер			
<input type="checkbox"/> 19" проекционно-емкостный сенсорный экран с мультисенсорным вводом	<input type="checkbox"/> 12" резистивный			
HD WFXGA, 1366 × 768 пикселей	XGA, 1024 × 768 пикселей			
Панель IP 66 для всех 6 конфигураций, NEMA4X для внутреннего использования, с жесткостью 7H и защитой против царапин	IP 65 и Nema 4X с внутренней защитой передней панели при установке на панель или дверь корпуса			
Intel Core™ i3-4010U двухъядерный, 4-е поколение (1,7 ГГц)	Intel Core 827E (1,4 ГГц)		Intel Core i3-3217UE двухъядерный (1,6 ГГц)	
1 полноразмерный разъем mini PCIe	2 дополнительных разъема PCI/PCIe с модулем расширения HMIPCI●61			
Флэш-диск SSD емкостью ≥ 80 ГБ со средним временем безотказной работы (MTBF) 2 миллиона часов	Карта памяти CFast емкостью ≥ 4 ГБ (технология SLC) или флэш-диск SSD емкостью ≥ 60 ГБ со средним временем безотказной работы (MTBF) 2 миллиона часов	Жесткий диск HDD емкостью ≥ 500 ГБ Enterprise 24/7	Карта памяти CFast емкостью ≥ 4 ГБ (технология SLC) или флэш-диск SSD емкостью ≥ 60 ГБ со средним временем безотказной работы (MTBF) 2 миллиона часов	Жесткий диск HDD емкостью ≥ 500 ГБ Enterprise 24/7
8 ГБ (нерасширяемая)	2 ГБ (расширяемая пользователем)	4 ГБ (расширяемая пользователем)		
—	Дополнительная резервная батарея		Дополнительный диск RAID HDD с заменой в «горячем режиме» и резервная батарея	
Отсутствует или WES 7 Premium SP1 (64-bit), или Windows® 7 Ultimate SP1 (64-bit многоязычная версия) (2), или Win 8.1 Industry (64-bit многоязычная версия) (3)	Windows Embedded Standard 2009 или Windows 7 Ultimate 64-bit Professional		Windows® 7 Ultimate (64-bit многоязычная версия)	
24 В ~ (±20 %). Источник питания переменного тока с внешним AC/DC-адаптером HMIYSPMAC1	24 В ~ или 100...240 В ~			
<input type="checkbox"/> CE <input type="checkbox"/> cULus (UL IT 60950, CSA IT 60950) <input type="checkbox"/> RCM <input type="checkbox"/> EAC <input type="checkbox"/> CCC <input type="checkbox"/> FCC (часть 15, EMC, класс A)	<input type="checkbox"/> CE <input type="checkbox"/> cULus (UL 508, CSA22.2 №142) <input type="checkbox"/> cULus – Опасная зона, класс I, раздел 2 (ANSI/ISA 12.12.01, UL 1604, CSA22.2 № 213) <input type="checkbox"/> C-Tick <input type="checkbox"/> ГОСТ			
<input type="checkbox"/> Vijeо XD RT Demo для установки и активации с неограниченной лицензией HMIRTM CZLSPAZZ <input type="checkbox"/> Vijeо XL с настраиваемым Magelis zPC <input type="checkbox"/> Vijeо Citect DVD только для установки (в зависимости от модели). Лицензия для активации программного обеспечения заказывается отдельно	<input type="checkbox"/> Vijeо Designer RT Demo (21-дневная пробная лицензия). Неограниченная лицензия для активации программного обеспечения заказывается отдельно (VJDSNRTMPC) <input type="checkbox"/> Vijeо XD RT Demo для установки и активации с неограниченной лицензией HMIRTM CZLSPAZZ			
HMIPEP●952D1●01	HMIPIU6●●●●●● HMIPIU6●●●●●●	HMIPIU6●●●●●●	HMIPP6●●●●●●	HMIPP6●●●●●●

См. информацию в каталоге по промышленным компьютерам и дисплеям Magelis Industrial PC и Display на нашем сайте www.schneider-electric.ru

См. информацию в каталоге по промышленным компьютерам и дисплеям Magelis Industrial PC и Display на нашем сайте www.schneider-electric.ru

(3) Win 8.1 требует активации пользователем.



Человеко-машинный интерфейс

Промышленные компьютеры и дисплеи
Модульные промышленные компьютеры Magelis
Модульные промышленные компьютеры Magelis HMIBM
и модульные дисплеи HMIDM

Тип компьютера Magelis iPC	
Без вентилятора	
Тип установки для промышленного компьютера или панельного компьютера	
ЦПУ (1)	Процессор
	Разъемы для расширения
	Память
	Память RAM (ОЗУ)
	Диск RAID HDD с заменой в «горячем режиме» и резервная батарея
Операционная система	
Конформное покрытие	
Напряжение питания	
Стандарты и сертификаты	
Программное обеспечение	Vijeo Designer и Vijeo XD RT Demo
№ по каталогу	
Страницы	
Конфигурация для заказа	
Модульные дисплеи для сборки панельного компьютера	

Модульный блочный компьютер Magelis HMIBM Modular Box PC HMIBMU Universal	
	
★★★★★ (1)	
Промышленный компьютер: установка на стене HMIBM/в форме типа «книга» или в виде панельного компьютера: блок HMIBM + соответствующий дисплей HMIDM	
Intel Celeron® 2980U двухъядерный (1,6 ГГц)	
2 полноразмерных разъема mini PCIe с 2 дополнительными разъемами для интерфейса	
Отсутствует или 2 PCI/PCIe	
Отсутствует или карта памяти CFast емкостью ≥16 ГБ или	Отсутствует или настраивается
Флэш-диск SSD емкостью ≥ 80 ГБ и средним временем безотказной работы (СВБР) 2 миллиона часов, или	
Жесткий диск HDD емкостью ≥ 500 ГБ Enterprise 24/7	
4 ГБ (нерасширяемая)	8 ГБ (нерасширяемая)
Необязательные компоненты	
Отсутствует или WES 7 Premium SP1 (64-bit), или Windows 7 Ultimate SP1 (64-bit многоязыч. версия) (2), или Win 8.1 Industry (64-bit многоязыч. версия) (3)	Отсутствует или настраивается
–	Да
18...36 В ~ или 100...240 В ~ с модульным адаптером питания HMIYMMAC1	
<input type="checkbox"/> CE	<input type="checkbox"/> cULus Industrial Control (UL 61010, CSA 22.2 No.142)
<input type="checkbox"/> RCM	<input type="checkbox"/> cULus Hazardous locations (ANSI/ISA 12.12.01 и CSA C22.2 № 213, класс I, раздел 2)
<input type="checkbox"/> EAC	<input type="checkbox"/> CE ATEX и IECEx Hazardous Locations 3GD, зона 2/22
<input type="checkbox"/> CCC	
<input type="checkbox"/> Vijeo XD RT Demo для установки и активации с неограниченной лицензией HMIRTM CZLSPAZZ	Отсутствует или настраивается
<input type="checkbox"/> Vijeo XL с настраиваемым Magelis iPC	
<input type="checkbox"/> Vijeo Citect DVD, в зависимости от модели (4)	
HMIBMU0129D001	
HMIBMU0129D00A	
См. информацию в каталоге по промышленным компьютерам и дисплеям Magelis Industrial PC и Display на нашем сайте www.schneider-electric.com	
См. информацию в каталоге по промышленным компьютерам и дисплеям Magelis Industrial PC и Display на нашем сайте www.schneider-electric.com	

Дисплей	Тип
	Разрешение
	Защита передней панели
	Передний USB-разъем
Стандарты и сертификаты	
Тип установки для промышленного компьютера	
№ по каталогу	
Страницы	

Magelis HMIDM Modular Display	
	
	
15" сенсорный резистивный, экран 4:3	15" емкостный, с мультисенсорным вводом
XGA, 1024 x 768 пикселей	WHD FWXGA, 1366 x 768 пикселей
IP 66, NEMA4X для внутреннего использования, с жесткостью 7H с защитой против царапин	
1 порт USB 2.0	Отсутствует
<input type="checkbox"/> CE	<input type="checkbox"/> cULus Industrial Control (UL 61010, CSA 22.2 No.142)
<input type="checkbox"/> Marine DNV	<input type="checkbox"/> cULus Hazardous Locations (ANSI/ISA 12.12.01 и CSA C22.2 № 213, класс I, раздел 2)
<input type="checkbox"/> RCM	<input type="checkbox"/> CE ATEX и IECEx Hazardous Locations 3GD, зона 2/22
<input type="checkbox"/> EAC	<input type="checkbox"/> FCC (часть 15, EMC, класс A)
<input type="checkbox"/> CCC	
Все модульные промышленные компьютеры HMIBM устанавливаются за дисплеями	
HMIDM7421	
HMIDM7521	
См. информацию в каталоге по промышленным компьютерам и дисплеям Magelis Industrial PC и Display на нашем сайте www.schneider-electric.com	

(1) Комплект вентилятора HMIYBFKT4BM11 требуется только в случае установки карт расширения PCI/PCIe выше 3 Ware.
(2) Доступен только в рамках настраиваемой конфигурации.

Модульный блочный компьютер Magelis HMIBM Modular Box PC HMIBMP Performance



★★★★ (1)

Промышленный компьютер: установка на стене HMIBM/в форме типа «книга» или в виде панельного компьютера: блок HMIBM + соответствующий дисплей HMIDM

Intel Core i7-4650U 4-е поколение (1,7 ГГц)

2 полноразмерных разъема mini PCIe с дополнительными разъемами для интерфейса

Отсутствует или 2 PCI/PCIe

Отсутствует или флэш-диск SSD емкостью ≥ 80 ГБ и средним временем безотказной работы (MTBF) 2 миллиона часов, или Жесткий диск HDD емкостью ≥ 500 ГБ Enterprise 24/7

Отсутствует или настраивается

8 ГБ (нерасширяемая)

16 ГБ (нерасширяемая)

Необязательные компоненты

Отсутствует или WES 7 Premium SP1 (64-bit) (2), или Windows 7 Ultimate SP1 (64-bit многоязычная версия) (2), или Win 8.1 Industry (64-bit многоязычная версия) (3)

Отсутствует или настраивается

–

Да

18...36 В $\overline{\text{---}}$ или 100...240 В \sim с модульным адаптером питания HMIYMMAC1

- CE
- cULus Industrial Control (UL 61010, CSA 22.2 No.142)
- cULus Hazardous Locations (ANSI/ISA 12.12.01 и CSA C22.2 № 213, класс I, раздел 2)
- CE ATEX и IECEx Hazardous Locations 3GD, зона 2/22

- Marine DNV (без HDD)
- RCM
- EAC
- CCC

- Vijeo XD RT Demo для установки и активации с неограниченной лицензией HMIRTM CZLSPAZZ
- Vijeo XL с настраиваемым Magelis iPC
- Vijeo Citect DVD, в зависимости от модели (4)

Отсутствует или настраивается

HMIBMP0174D001

HMIBMP0174D00A

См. информацию в каталоге по промышленным компьютерам и дисплеям Magelis Industrial PC и Display на нашем сайте www.schneider-electric.com

См. информацию в каталоге по промышленным компьютерам и дисплеям Magelis Industrial PC и Display на нашем сайте www.schneider-electric.com

Magelis HMIDM Modular Display



19" емкостный, с мультисенсорным вводом

22" емкостный, с мультисенсорным вводом

WHD FWXGA, 1366 x 768 пикселей

Full HD, 1920 x 1080 пикселей

IP 66, NEMA4X для внутреннего использования, с жесткостью 7H с защитой против царапин

Отсутствует

- CE
- CCC
- EAC
- RCM
- cULus (UL IT 60950, CSA IT 60950)
- FCC (часть 15, EMC, класс A)

Все модульные промышленные компьютеры HMIBM устанавливаются за дисплеями

HMIDM9521

HMIDMA521

См. информацию в каталоге по промышленным компьютерам и дисплеям Magelis Industrial PC и Display на нашем сайте www.schneider-electric.com

(3) Win 8.1 требует активации пользователем.

(4) DVD Vijeo Citect используется только для установки. Лицензия для активации программного обеспечения заказывается отдельно.

Человеко-машинный интерфейс

Промышленные компьютеры и дисплеи
Компьютеры Magelis HMIBS S-Box и HMIR Rack
Мониторы Magelis HMIDID iDisplay

Тип компьютера Magelis iPC

Без вентилятора

ЦПУ (1)	Процессор
	Разъем PCI
	Память
	Память RAM (ОЗУ)

Операционная система

Напряжение питания

Стандарты и сертификаты

Программное обеспечение	Vijeо Designer и Vijeо XD RT Demo
	Комплект (подтвержденный и поддерживаемый)

Совместимые модели дисплеев

№ по каталогу

Страницы

Тип компьютера Magelis iPC

Дисплей	Тип
	Разрешение
	Степень защиты передней панели
	Передний USB-разъем

Напряжение питания

Стандарты и сертификаты

Сертификаты на установку и эксплуатацию оборудования в морских условиях

Совместимость

№ по каталогу

Страница

Простой блочный ПК Magelis HMIBS S-Box

HMIBSO Optimized | HMIBSU Universal



★★★★★	★★★★★	–	–
Intel Atom N270 (1.6 ГГц)	Intel Atom N2600 (1.6 ГГц)		
1 разъем половинного размера mini PCIe	1 полноразмерный разъем mini PCIe		
Карта памяти CFast	Карта памяти CFast	SSD (1)	–
2 ГБ	4 ГБ		
Windows Embedded Standard 2009	Windows 7 32-bit (WES 7 Premium)		–
9...36 В ---	12...24 В ---		
<input type="checkbox"/> CE <input type="checkbox"/> cULus	<input type="checkbox"/> EAC <input type="checkbox"/> CCC	<input type="checkbox"/> RCM	
<input type="checkbox"/> Vijeо Designer RT Demo (21-дневная пробная лицензия). Неограниченная лицензия для активации программного обеспечения заказывается отдельно (VJDSNRTMPC) (2) <input type="checkbox"/> Vijeо XD RT Demo для установки и активации с неограниченной лицензией HMIRTM CZLSPA ZZ			
–			
Совместимы со всеми мониторами типа Magelis iDisplay			
HMIBSOCND1E01 HMIBSUCND1W01 HMIBSUSND1W01 HMIBSU0ND1001			
См. информацию в каталоге по промышленным компьютерам и дисплеям Magelis Industrial PC и Display на нашем сайте www.schneider-electric.ru			

Magelis HMIDID iDisplay – удаленные мониторы с портом DVI



12" резистивный с мультисенсорным вводом	
XGA, 1024 × 768 пикселей	
IP 65	
1 порт USB 2.0	
12...24 В ---	
<input type="checkbox"/> CE <input type="checkbox"/> cULus <input type="checkbox"/> EAC	<input type="checkbox"/> RCM <input type="checkbox"/> KC <input type="checkbox"/> ATEX/IECEX
<input type="checkbox"/> BV <input type="checkbox"/> CCS <input type="checkbox"/> DNV	<input type="checkbox"/> GL <input type="checkbox"/> LR <input type="checkbox"/> RINA
<input type="checkbox"/> ABS	
Все компьютеры с видеопортом	
HMIDID64DTD1	
См. информацию в каталоге по промышленным компьютерам и дисплеям Magelis Industrial PC и Display на нашем сайте www.schneider-electric.ru	

(1) 5-летняя гарантия Intel и среднее время безотказной работы (MTBF) 2 миллиона часов.

(2) Требуется Vijeо Designer версии V6.2 SP2 или более поздней для разработки и загрузки приложения для ЧМИ.

Magelis HMIR ПК для монтажа в 19" стойку

Rack PC 2U Optimized HMIR.O (3)	Rack PC 2U Universal HMIRSU (3)	Rack PC 4U Performance HMIRSP (3)
--	--	--



Intel Core G540 (2,5 ГГц)	Intel Core G850 (2,9 ГГц)	Intel Core i3-2120 (3,3 ГГц)	Intel Xeon™ Quad core E3-1225 (3,1 ГГц)
2 порта PCIe (x8) + 1 PCI		2 порта PCIe (x16) + 1 PCI	
Диск памяти отсутствует или один диск HDD	1 диск HDD	1 диск HDD или 1 диск SSD	1 диск HDD, 2 диска HDD типа RAID или 1 диск SSD
2 ГБ DDR3		4 ГБ DDR3	
Отсутствует или Windows 7	Windows 7	Windows 7	Windows 7 или Windows Server 2008 Standard R2, или Windows Server 2012 R2
110...240 В ~ (одинарный источник питания 300 Вт)			110...240 В ~ (одинарный или резервный источник питания 500 Вт)

- CE EAC RCM
- cULus CCC

- Vijeo Designer RT Demo (21-дневная пробная лицензия). Неограниченная лицензия для активации программного обеспечения заказывается отдельно (VJDSNRTMPC) (2)
- Vijeo XD RT Demo для установки и активации с неограниченной лицензией HMIRTM CZLSPAZZ

–	Отсутствует или Vijeo Citect DVD для приложений SCADA	Отсутствует или Vijeo Citect DVD, или брошюра PES
---	---	---

Совместимы со всеми мониторами типа Magelis iDisplay

HMIRXOHCA3●01	HMIRSOHPA3W01	HMIRSU●3A3701	HMIRSP●X●6●●●
----------------------	----------------------	----------------------	----------------------

См. информацию в каталоге по промышленным компьютерам и дисплеям Magelis Industrial PC и Display на нашем сайте www.schneider-electric.com

Magelis HMIDID iDisplay – удаленные мониторы с портом DVI



15" резистивный с мультисенсорным вводом		
XGA, 1024 × 768 пикселей		
IP 65		
1 порт USB 2.0		
12...24 В ---		
<input type="checkbox"/> CE	<input type="checkbox"/> RCM	
<input type="checkbox"/> cULus	<input type="checkbox"/> KC	
<input type="checkbox"/> EAC	<input type="checkbox"/> ATEX/IECEX	
<input type="checkbox"/> BV	<input type="checkbox"/> GL	<input type="checkbox"/> ABS
<input type="checkbox"/> CCS	<input type="checkbox"/> LR	
<input type="checkbox"/> DNV	<input type="checkbox"/> RINA	

Все компьютеры с видеопортом

HMIDID73DTD1

См. информацию в каталоге по промышленным компьютерам и дисплеям Magelis Industrial PC и Display на нашем сайте www.schneider-electric.com

(3) Rack 2U или 4U представляет собой компонент для измерения высоты устройства, которое будет установлено в 19" корпус стойки. Высота 1 компонента = 44,45 мм.

Человеко-машинный интерфейс



Панели оператора со встроенным контроллером

Magelis SCU

Применение
Тип терминала

Отображение текстовых сообщений, графических объектов и мнемосхем, управление и настройка данных
Функция управления IEC 1131-2
Малые панели оператора со встроенным контроллером
Для управления простыми механизмами

Дисплей	Разрешение
	Тип
Ввод данных	
Объем памяти	Применение
	Расширение
Функции	Максимальное количество страниц и максимальное количество инструкций
	Кол-во переменных на странице
	Программируемая логика
	Подсчет/положение
	Управление (ПИД-регулятор)
	Тип отображения переменных
	Набор параметров
	Кривые
	Журналы регистрации аварийных сигналов
	Часы реального времени
Ввод/вывод (I/O)	Встроенные входы/выходы
	Модули расширения ввода/вывода
Связь	Поддерживаемые протоколы
	Асинхронный последовательный канал
	USB-порты
	Шины и сети
	Порт принтера
Программное обеспечение для разработки	
Операционная система	
№ по каталогу	
Страницы	

	
65 000 цветов	
3,5" цветной TFT LCD	5,7" цветной TFT LCD
Через сенсорный экран	
128 Мб флэш стираемое ППЗУ	
—	
Ограничено объемом встроенного флэш стираемого ППЗУ (EPROM)	
Без ограничений (максимум 8000 переменных)	
5 языков согласно IEC 1131-2 (LD, ST, FBD, SFC, IL)	
2 входа частотой 100 кГц для высокоскоростного счетчика/2 выхода для серийного импульсного сигнала частотой 50 кГц	
Да	
Буквенно-цифровые, точечный рисунок, гистограмма, шкала, резервуар, индикатор уровня жидкости в резервуаре, кривые, многоугольник, кнопки, световой индикатор	
32 группы по 64 параметра, включая максимум 1024 компонента	
Да, с журналом	
Да	
Встроенные	
<input type="checkbox"/> 14 дискретных входов 24 В пост. тока <input type="checkbox"/> 2 входа сигнала высокоскоростного счетчика (HSC) <input type="checkbox"/> 8 выходов дискретных сигналов (выходов реле) <input type="checkbox"/> 2 выхода импульсного сигнала основного транзистора	
—	
Modbus, Modbus TCP/IP (1)	
RS-232C/RS-485 (COM1)	
1 USB-разъем типа А для хоста + 1 USB-разъем типа мини-В для устройства	
1 ведущее устройство (Master) шины CANopen	
Ethernet TCP/IP (10BASE-T/100 BASE-TX)	
USB-разъем для параллельного подключения принтера	
SoMachine для Windows XP Professional и Windows 7 Professional 343647/64-bit (см. дополнительную информацию на нашем сайте www.schneider-electric.ru)	
Magelis (процессор 333 МГц с RISC-архитектурой)	
HMISCU6A5	HMISCU8A5
См. информацию о каталоге Magelis SCU на нашем сайте www.schneider-electric.ru	

(1) В зависимости от модели.

Отображение текстовых сообщений, графических объектов и мнемосхем, управление и настройка данных

Функция управления IEC 1131-2

Малые панели оператора со встроенным контроллером

Для управления простыми процессами



65 000 цветов

3,5" цветной TFT LCD

5,7" цветной TFT LCD

Через сенсорный экран

128 Мб флэш стираемое ППЗУ (EPROM)

—

Ограничено емкостью встроенного флэш стираемого ППЗУ (EPROM)

Без ограничений (максимум 8000 переменных)

5 языков согласно IEC 1131-2 (LD, ST, FBD, SFC, IL)

2 входа частотой 100 кГц для высокоскоростного счетчика/2 выхода для серийного импульсного сигнала частотой 50 кГц

Да

Буквенно-цифровые, точечный рисунок, гистограмма, шкала, резервуар, индикатор уровня жидкости в резервуаре, кривые, многоугольник, кнопки, световой индикатор

32 группы по 64 параметра, включая максимум 1024 компонента

Да, с журналом

Да

Встроенные

- 6 дискретных входов 24 В пост. тока
- 2 входа сигнала высокоскоростного счетчика (HSC)
- 6 выходов цифровых сигналов (выходов реле)
- 2 выхода импульсного сигнала основного транзистора
- 2 аналоговых входа 13-bit (напряжение/сила тока)
- 2 аналоговых входа 16-bit для датчиков температуры (ТС/РТ100-1000)
- 2 аналоговых входа 12-bit (напряжение/сила тока)

—

Modbus, Modbus TCP/IP (1)

RS-232C/RS-485 (COM1)

1 USB-разъем типа А для хоста + 1 USB-разъем типа мини-В для устройства

1 ведущее устройство (Master) шины CANopen

Ethernet TCP/IP (10BASE-T/100 BASE-TX)

USB-разъем для параллельного подключения принтера

SoMachine для Windows XP Professional и Windows 7 Professional 32/64-bit (см. дополнительную информацию на нашем сайте www.schneider-electric.com)

Magelis (процессор 333 МГц с RISC-архитектурой)

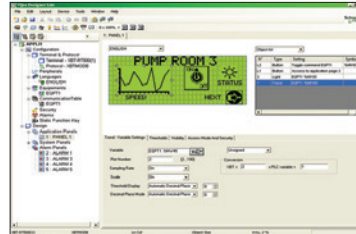
HMISCU6B5

HMISCU8B5

См. информацию о каталоге Magelis SCU на нашем сайте www.schneider-electric.ru

Применение

Традиционная архитектура, ЧМИ на базе платформы ПК или соответствующего терминала
Программное обеспечение для создания визуализации

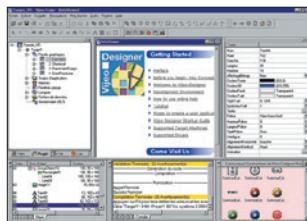


Совместимые продукты	Тип
	Максимальное количество целевых объектов Операционная система терминалов
Функции	Чтение/запись переменных ПЛК
	Отображение переменных
	Обработка данных
	Обмен переменными между приложениями HMI Сохранение переменных во внешнюю базу данных
Локализация	
Разработка графических приложений	Собственная библиотека графических объектов
	Кривые и предупреждения
	Сценарии
Взаимодействие между приложением ЧМИ и ПЛК	
Загрузка приложений	
Имитация приложений HMI	
Управление параметрами	
Печать отчетов и штрихкодов	
Снимок экрана	
Безопасность доступа	
Языки интерфейса	
Совместимость с операционными системами	
№ по каталогу	
Страницы	

Компактные панели Magelis™ XBTN/R/RT (1)
1
Proprietary Magelis
Да
Да
–
–
–
–
–
Да
Да (2)
–
Через драйверы ввода/вывода: Schneider Electric или сторонние протоколы (Mitsubishi, Omron, Rockwell Automation, Siemens)
Да
Да
–
–
–
Привязана к профилям пользователей
Экраны, справочная система и документация в электронном формате доступны на 6 языках: английском, французском, немецком, итальянском, упрощенном китайском и испанском
Windows XP Professional, Windows Vista Business (32-bit), Windows 2000 Professional
Vijeo Designer™ Lite
См. информацию о каталоге Vijeo Designer на нашем сайте www.schneider-electric.ru

(1) Все панели Magelis XBT и Magelis GTO/GTU сохраняют работоспособность при сбоях питания.
(2) В зависимости от совместимого продукта.

**Традиционная архитектура, ЧМИ на базе платформы ПК или соответствующего терминала
Программное обеспечение для создания визуализации**



Компактные панели Magelis™ STO/STU Усовершенствованные панели Magelis™ XBTGT/GK/GH/GTW/GTO Универсальные панели Magelis™ GTU (1) Промышленные компьютеры Magelis™	Панели Magelis STO color Усовершенствованные панели Magelis™ GTO Универсальные панели Magelis™ GTU (1) Промышленные компьютеры Magelis™
32	1
Proprietary для Magelis STO/STU, Magelis XBTGT/GK/GH и Magelis GTO/GTU Windows XP Embedded для Magelis GTW	Proprietary для Magelis STO color, Magelis GTO/GTU Windows Embedded Standard 7 для промышленных компьютеров Magelis
Да, до 8000 внутренних и внешних переменных	
Да	
Да, использование редактора выражений или программирование при помощи Java	Да, использование конвертера или редактора действий
До 300 переменных между 8 терминалами, без протокола роутера PLC Proprietary выше TCP/IP	–
Да, с расширением Intelligent Data Service	–
До 15 языков с поддержкой 34 западных, 4 азиатских и 2 средневосточных шрифтов, встроенных в приложение	До 32 языков с поддержкой 34 шрифтов, встроенных в приложение
Да	
Да, с журналом	
Java	–
Через драйверы ввода/вывода: Schneider Electric или сторонние протоколы (Mitsubishi, Omron, Rockwell Automation, Siemens)	
Да	–
Да	
Да, до 32 групп, 1024 компонента для 256 параметров на группу, собственный формат или формат CSV, полноценная многоязычная поддержка для надписей и компонентов	
Оперативные предупреждения, протоколирование данных До 9999 активных предупреждений, запись в журнал Основные типы поддерживаемых штрихкодов: UPC-A, UPC-E, JAN/EAN8, JAN/EAN13, ITF, CODE39, CODE93, CODE128, CODABAR (NW-7)	–
Да, для Magelis XBTGT (XBTGT1105 и новее), Magelis GTO/GTU и промышленные компьютеры Magelis. Формат JPEG	Да, для компьютеров Magelis GTU Open Box и промышленных компьютеров Magelis. Формат PNG
Привязана к профилям пользователей	
Экраны, справочная система и документация в электронном формате доступны на 8 языках: английском, французском, немецком, итальянском, португальском (Бразилия), традиционном китайском, упрощенном китайском и испанском	
Windows XP Professional, Windows 7 Business (32-bit и 64-bit)	Windows 7, 8.1, 10 (32-bit и 64-bit)
Vijeo Designer™	Vijeo XD™
См. информацию о каталоге Vijeo Designer на нашем сайте www.schneider-electric.ru	См. информацию о каталоге Vijeo Designer на нашем сайте www.schneider-electric.ru

USB-аксессуары (программируемые при помощи Vijeo Designer)

Монолитные светосигнальные колонны с разъемом USB



Описание

- 3 многоцветных LED-индикатора
- Прозрачные линзы
- 2-тоновая сигнализация (до 85 дБ на расстоянии 1 м)
- Предварительно собранный USB-кабель для удобного подключения
- Клемма USB-кабеля для обеспечения устойчивого контакта

Степень защиты

IP 54

Размеры

Ø 60 мм

Потребляемая мощность

2 Вт

Сертификаты

СЕ, UL, CSA, ГОСТ, и RCM

Тип установки/выреза

Установка на стойку с фиксирующей пластиной: 4 отверстия диаметром 6 мм	Прямая установка на горизонтальную опору: 3 отверстия диаметром 5 мм
--	---

Соединение

USB-кабель с гнездовым разъемом типа A:

- 300 мм для установки на стойку
- 400 мм для прямой установки

Совместимость с Magelis

Magelis XBT GT/GC, HMI GK/GTO/GXO/SCU/G3U (1)

№ по каталогу

XVGU3SWV

XVGU3SHAV

Страницы

См. информацию по USB-аксессуарам для панелей Magelis в каталоге на нашем сайте www.schneider-electric.ru

(1) За исключением серии Magelis XBTGT1000.

USB-пульт управления со световой индикацией	USB-клавиатура	Биометрический USB-переключатель
---	----------------	----------------------------------



- | | | |
|--|--|--|
| <ul style="list-style-type: none"> ■ 5 настраиваемых многофункциональных/статических клавиш ■ Многоцветная LED-подсветка экрана или подтверждение аварийного сигнала | <ul style="list-style-type: none"> ■ USB-клавиатура с 12 клавишами и встроенными LED-индикаторами, которые могут быть использованы в качестве функциональных клавиш, настраиваемых пользователем, или в качестве буквенно-цифровых клавиш ввода | <ul style="list-style-type: none"> ■ Предоставляет доступ к данным HMI через USB-разъем ■ Уровни авторизации через распознавание отпечатка пальца ■ Отслеживание активности пользователей и операций ■ Управление базами данных с ПК |
|--|--|--|

IP 65		
80 x 97,6 x 31,5 мм (В x Ш x Г)	54 x 122 x 28 мм (В x Ш x Г)	54 x 69,3 x 38,8 мм (В x Ш x Г)
2 Вт или ниже	0,75 Вт или ниже	1,6 Вт, макс.
UL, CSA, CE и ГОСТ	CSA, ГОСТ-R, KCC, CE и UL	UL, CSA, ГОСТ и CE
Установка на ровную поверхность: M22	Установка на ровную поверхность: M22	Установка на ровную поверхность/вертикальную поверхность: M22
USB-кабель с разъемом типа mini-B	USB-кабель с разъемом типа B	USB-кабель длиной 1 м с гнездовым разъемом типа A
Magelis Panel PC/Box PC, Magelis XBT GT/GC, HMI GK/GTO/GXO/SCU/G3U/G5U (1)	Magelis HMI GTO/GXO/STO/STU/SCU/G3U	Magelis Panel PC/Box PC, Magelis XBT GT/GC, HMI GK/GTO/GXO/STU/SCU/G3U/G5U (1)

HMIZRA1	HMIZKB1	XB5S5B2L2
----------------	----------------	------------------

См. информацию по USB-аксессуарам для панелей Magelis в каталоге на нашем сайте www.schneider-electric.ru

Для заметок

Schneider Electric в странах СНГ



Пройдите бесплатное онлайн-обучение в Энергетическом Университете и станьте профессионалом в области энергоэффективности.

Для регистрации зайдите на www.MyEnergyUniversity.com

Беларусь

Минск

220007, ул. Московская, 22-9
Тел.: (37517) 236 96 23
Факс: (37517) 236 95 23

Казахстан

Алматы

050009, пр-т Абая, 151/115
Бизнес-центр «Алатау», этаж 12
Тел.: (727) 357 23 57
Факс: (727) 357 24 39
Центр поддержки клиентов: (727) 357 24 41
ccc.kz@schneider-electric.com

Астана

010000, ул. Достык, 20
Бизнес-центр «Санкт-Петербург», офисы 1503-1504
Тел.: (7172) 42 58 20
Факс: (7172) 42 58 19
Центр поддержки клиентов: (727) 357 24 41
ccc.kz@schneider-electric.com

Атырау

060005, пр. Азаттык, 48
Бизнес-центр «Premier-Atyrau»
Тел.: (7122) 30 94 55
Центр поддержки клиентов: (727) 357 24 41
ccc.kz@schneider-electric.com

Россия

Владивосток

690091, ул. Пологая, 3, офис 306
Тел.: (4212) 40 08 16

Волгоград

400089, ул. Профсоюзная, 15, офис 12
Тел.: (8442) 93 08 41

Воронеж

394026, пр-т Труда, 65, офис 227
Тел.: (473) 239 06 00
Тел./факс: (473) 239 06 01

Екатеринбург

620014, ул. Б. Ельцина, 1 А
Бизнес-центр «Президент», этаж 14
Тел.: (343) 378 47 36
Факс: (343) 378 47 37

Иркутск

664047, ул. 1-я Советская, 3 Б, офис 312
Тел./факс: (3952) 29 00 07, 29 20 43

Казань

420107, ул. Спартаковская, 6, этаж 7
Тел./факс: (843) 526 55 84 / 85 / 86 / 87 / 88

Калининград

236040, Гвардейский пр., 15
Тел.: (4012) 53 59 53
Факс: (4012) 57 60 79

Краснодар

350063, ул. Кубанская набережная, 62 /
ул. Комсомольская, 13, офис 803
Тел./факс: (861) 214 97 35, 214 97 36

Красноярск

660021, ул. Горького, 3 А, офис 302
Тел.: (3912) 56 80 95
Факс: (3912) 56 80 96

Москва

127018, ул. Двинцев, 12, корп. 1
Бизнес-центр «Двинцев»
Тел.: (495) 777 99 90
Факс: (495) 777 99 92

Мурманск

183038, ул. Воровского, 5/23
Конгресс-отель «Меридиан»
Офис 421
Тел.: (8152) 28 86 90
Факс: (8152) 28 87 30

Нижний Новгород

603000, пер. Холодный, 10 А, этаж 8
Тел./факс: (831) 278 97 25, 278 97 26

Новосибирск

630132, ул. Красноярская, 35
Бизнес-центр «Гринвич»
Офис 1309
Тел./факс: (383) 227 62 53, 227 62 54

Омск

644043, ул. Герцена, 34
Бизнес-центр «Герцен Plaza», этаж 6
Тел.: (906) 197 85 31

Пермь

614010, Комсомольский пр-т, 98
Офис 11
Тел./факс: (342) 281 35 15, 281 34 13, 281 36 11

Ростов-на-Дону

344002, ул. Социалистическая, 74
Офис 1402
Тел./факс: (863) 218 65 88, 218 65 89

Самара

443045, ул. Авроры, 150
Тел.: (846) 278 40 86
Факс: (846) 278 40 87

Санкт-Петербург

196158, Пулковское шоссе, 40, корп. 4,
литера А
Бизнес-центр «Технополис»
Тел.: (812) 332 03 53
Факс: (812) 332 03 52

Уфа

450098, пр-т Октября, 132/3 (бизнес-центр КПД)
Блок-секция № 3, этаж 9
Тел.: (347) 279 98 29
Факс: (347) 279 98 30

Хабаровск

680000, ул. Тургенева 26 А, офис 510
Тел.: (4212) 30 64 70
Факс: (4212) 30 46 66

Украина

Днепр

49000, ул. Глинки, 17, этаж 4
Тел.: (056) 79 00 888
Факс: (056) 79 00 999

Киев

04073, пр-т С. Бандеры, 13 В, литера А
Тел.: (044) 538 14 70
Факс: (044) 538 14 71

Львов

79015, ул. Героев УПА, 72, корп. 1
Тел./факс: (032) 298 85 85

Николаев

54030, ул. Никольская, 25
Бизнес-центр «Александровский»
Офис 5
Тел.: (0512) 58 24 67
Факс: (0512) 58 24 68

Центр поддержки клиентов

Тел.: 8 (800) 200 64 46 (многоканальный)
Тел.: (495) 777 99 88, факс: (495) 777 99 94
ru.ccc@schneider-electric.com
www.schneider-electric.com
Время работы: 24 часа 5 дней в неделю
(с 23.00 воскресенья до 23.00 пятницы)