

КАТАЛОГ ПРОДУКЦИИ

2018

WWW.SVET-NN.COM

Содержание

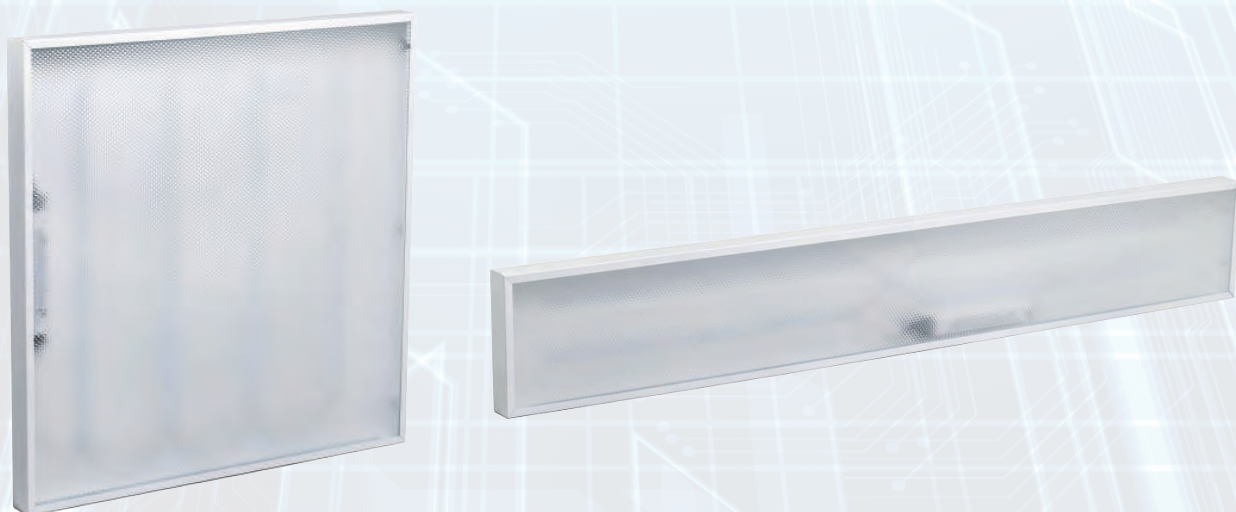
Офисные светильники серии ССДО.....	2
Промышленные светильники серии ССДО.....	5
Промышленные светильники серии ССДП.....	8
Уличные светильники серии ССДУ.....	15
Светильники серии АЗС.....	22
Пожаробезопасные светильники серии ССДПб.....	24
Взрывозащищённые светильники серии ССДВз.....	29
Взрывозащищённые светильники серии ССДВз 1 Ex.....	34

Светильники светодиодные серии ССДО «Офис»

Светильники «Офис» серии ССДО предназначены для освещения общественных, административных и офисных помещений.

Данные светильники могут применяться как встроенные в потолки типа «армстронг», так и в качестве накладных.

Возможно изготовление корпуса по индивидуальным размерам.



Технические характеристики

Напряжение питания сети	176 - 264 VAC
Возможность низковольтного исполнения	12,24,36 VAC/VDC
Частота питающей сети переменного тока	50 - 60 Hz
Вид климатического исполнения	УХЛ 4
Индекс цветопередачи	Ra > 80
Пульсация светового потока	< 1%
Кривая сила света	Д
Угол раскрытия луча	120°
Производитель светодиодов	Samsung/CREE/Lumileds
Возможность изготовления с БАП	1,5 h/3 h
Возможность диммирования по протоколам	DALI/0-10 V/1-10 V
Срок службы	60000 h/100000 h
Рабочая температура	от -40°C до +40°C/от -60°C до +60°C
Степень защиты от воздействия ОС	IP 20/54
Цветовая температура	3000 K/4000 K/5000 K/6000 K

Светильник светодиодный серии ССДО «Офис 001»

Габаритные размеры:

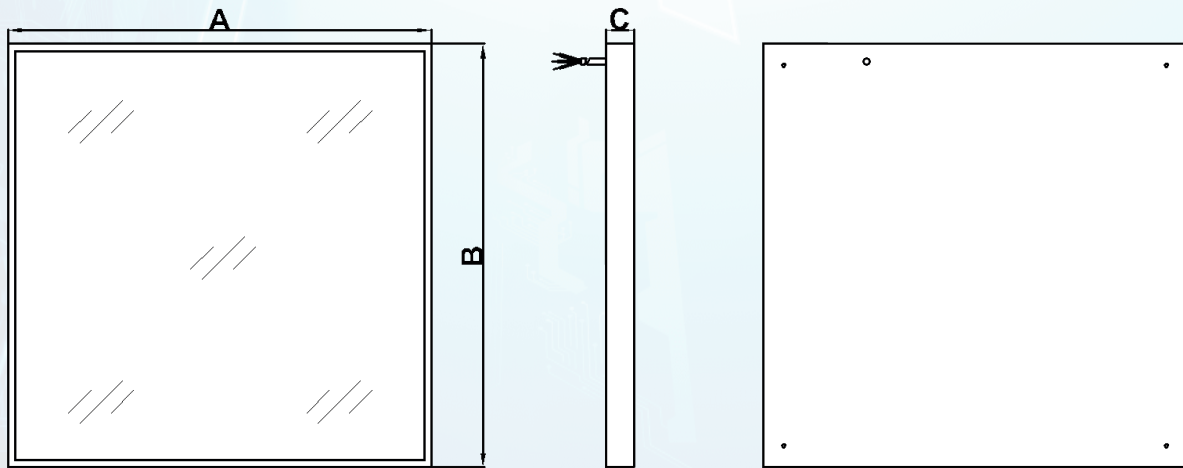


Таблица с переменными характеристиками

Наименование	Потребляемая мощность, W	Световой поток, lm		Кол-во светодиодов (не менее)	Масса, kg (не более)	Габаритные размеры АхВхС, mm
		модуля	светильника			
Офис 20	20	3100	2180	24	3,2	595x595x40
Офис 30	30	4650	3270	36	3,3	595x595x40
Офис 35	35	5425	3815	42	3,3	595x595x40
Офис 40	40	6200	4360	48	3,4	595x595x40
Офис 45	45	6975	4905	54	3,4	595x595x40
Офис 50	50	7750	5450	60	3,5	595x595x40
Офис 60	60	9300	6540	72	3,5	595x595x40
Офис 70	70	10850	7630	84	3,8	595x595x40
Офис 80	80	12400	8720	96	3,8	595x595x40
Офис 90	90	13950	9810	108	3,9	595x595x40
Офис 100	100	15500	10900	120	3,9	595x595x40

Фото светильника:



Светильник светодиодный серии ССДО «Офис 002»

Габаритные размеры:

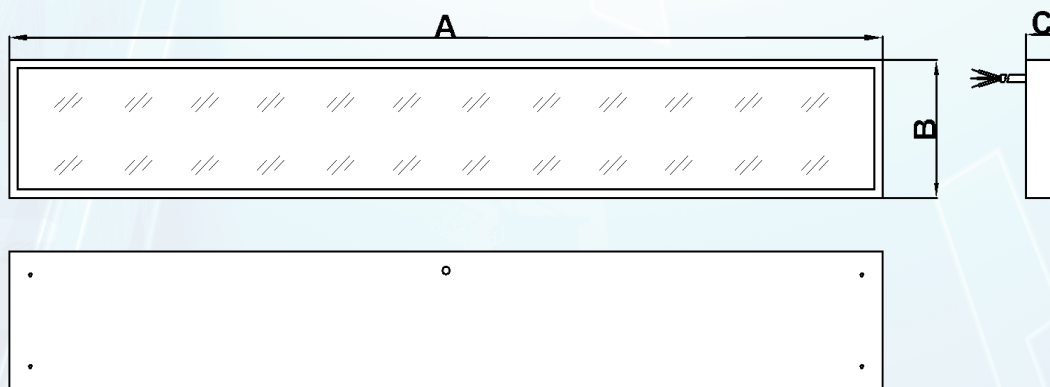


Таблица с переменными характеристиками

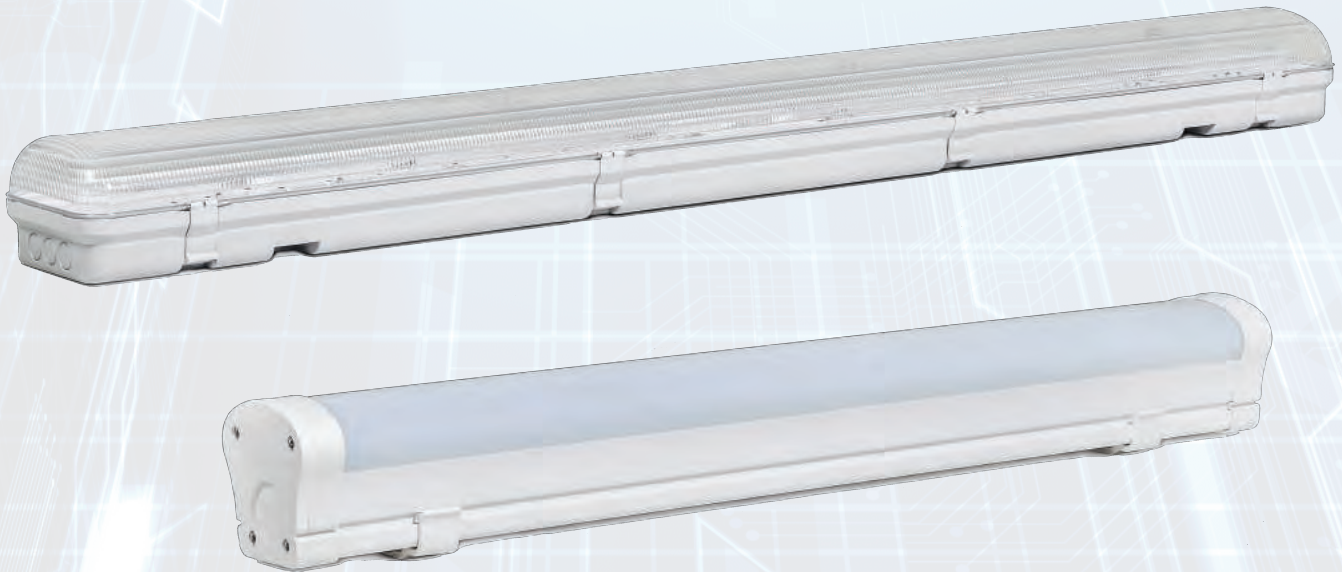
Наименование	Потребляемая мощность, W	Световой поток, lm		Кол-во светодиодов (не менее)	Масса, kg (не более)	Габаритные размеры АхВхС, mm
		модуля	светильника			
Офис 20	20	3100	2180	24	1,9	600x180x40
Офис 30	30	4650	3270	36	3,3	1200x180x40
Офис 35	35	5425	3815	42	3,3	1200x180x40
Офис 40	40	6200	4360	48	3,4	1200x180x40
Офис 50	50	7750	5450	60	3,4	1200x180x40
Офис 60	60	9300	6540	72	3,5	1200x180x40
Офис 70	70	10850	7630	84	3,6	1200x180x40
Офис 80	80	12400	8720	96	3,7	1200x180x40

Фото светильника:



Светильники светодиодные промышленные серии ССДО

Светильники светодиодные промышленные серии ССДО предназначены для освещения помещений в общественных, административных и жилых зданиях с повышенной запылённостью и влажностью.



Технические характеристики

Напряжение питания сети	176 - 264 VAC
Возможность низковольтного исполнения	12,24,36 VAC/VDC
Частота питающей сети переменного тока	50 - 60 Hz
Вид климатического исполнения	УХЛ 4
Индекс цветопередачи	Ra > 80
Пульсация светового потока	< 1%
Кривая сила света	Д
Угол раскрытия луча	120°
Производитель светодиодов	Samsung/CREE/Lumileds
Возможность изготовления с БАП	1,5 h/3 h
Возможность диммирования по протоколам	DALI/0-10 V/1-10 V
Срок службы	60000 h/100000 h
Рабочая температура	от -40°C до +40°C/от -60°C до +60°C
Степень защиты от воздействия ОС	IP 65
Цветовая температура	3000 K/4000 K/5000 K/6000 K

Светильник светодиодный серии ССДО «Промышленный»

Габаритные размеры:

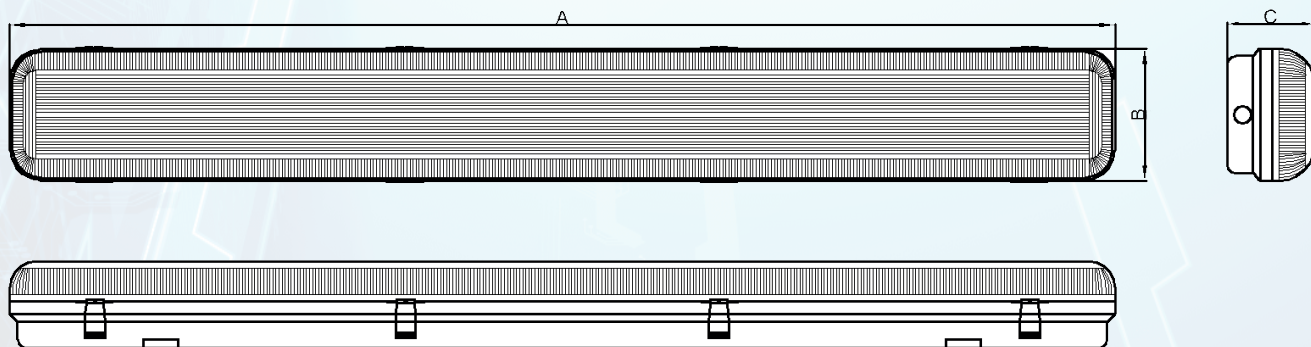
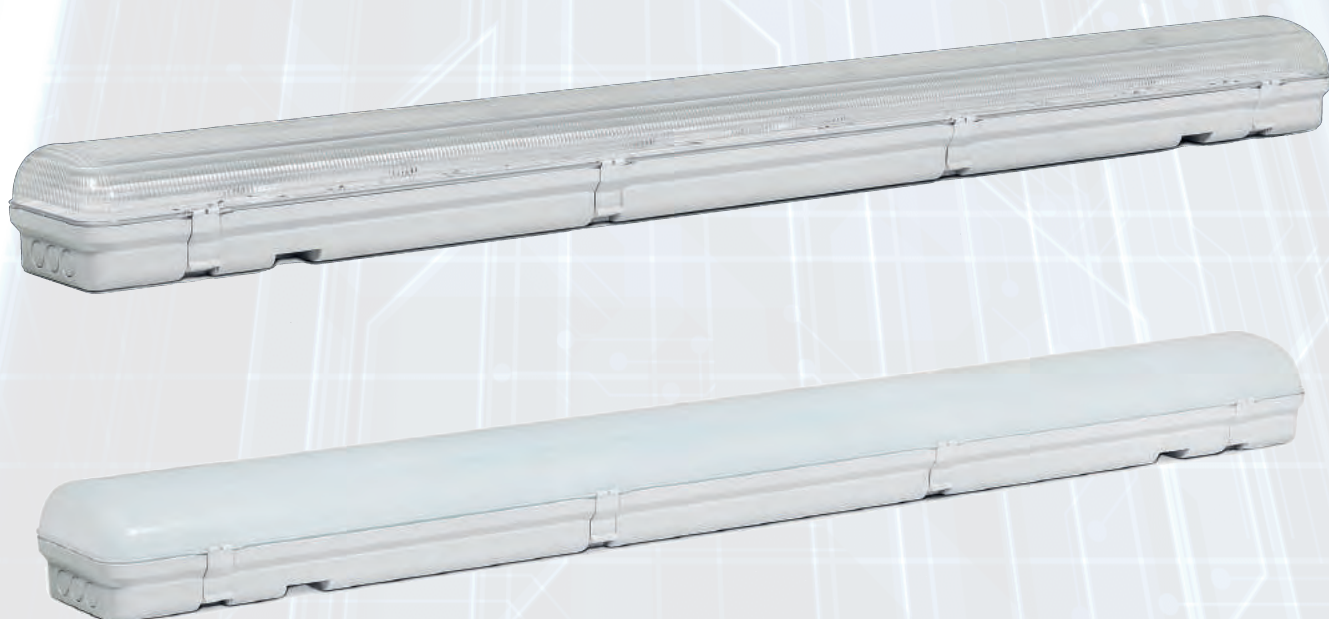


Таблица с переменными характеристиками

Наименование	Потребляемая мощность, W	Световой поток, lm		Кол-во светодиодов (не менее)	Масса, kg (не более)	Габаритные размеры АхВхС, mm
		модуля	светильника			
Промышленный 20	20	3100	2360	24	3	1270x152x100
Промышленный 30	30	4650	3540	36	3,1	1270x152x100
Промышленный 35	35	5425	4130	42	3,2	1270x152x100
Промышленный 40	40	6200	4720	48	3,4	1270x152x100
Промышленный 50	50	7750	5900	60	3,5	1270x152x100
Промышленный 60	60	9300	7080	72	3,7	1270x152x100
Промышленный 70	70	10850	8260	84	3,8	1270x152x100
Промышленный 80	80	12400	9440	96	3,9	1270x152x100

Фото светильника:



Светильник светодиодный серии ССДО «Опал»

Габаритные размеры:

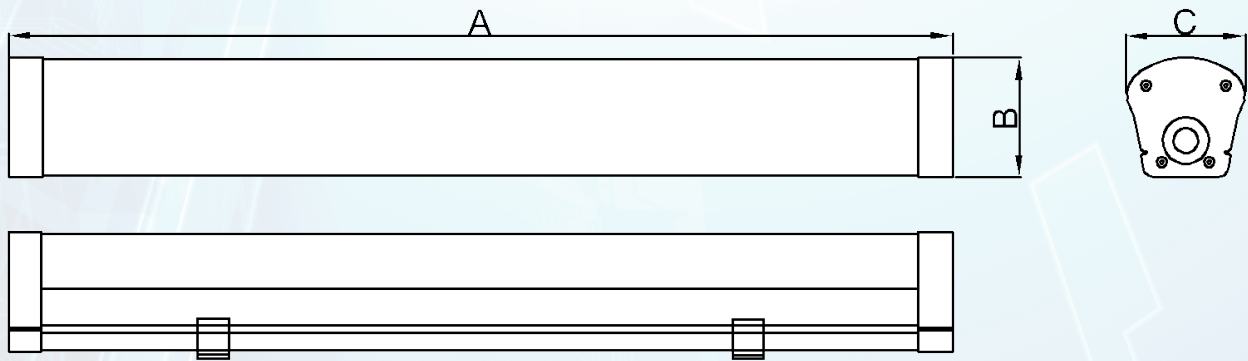
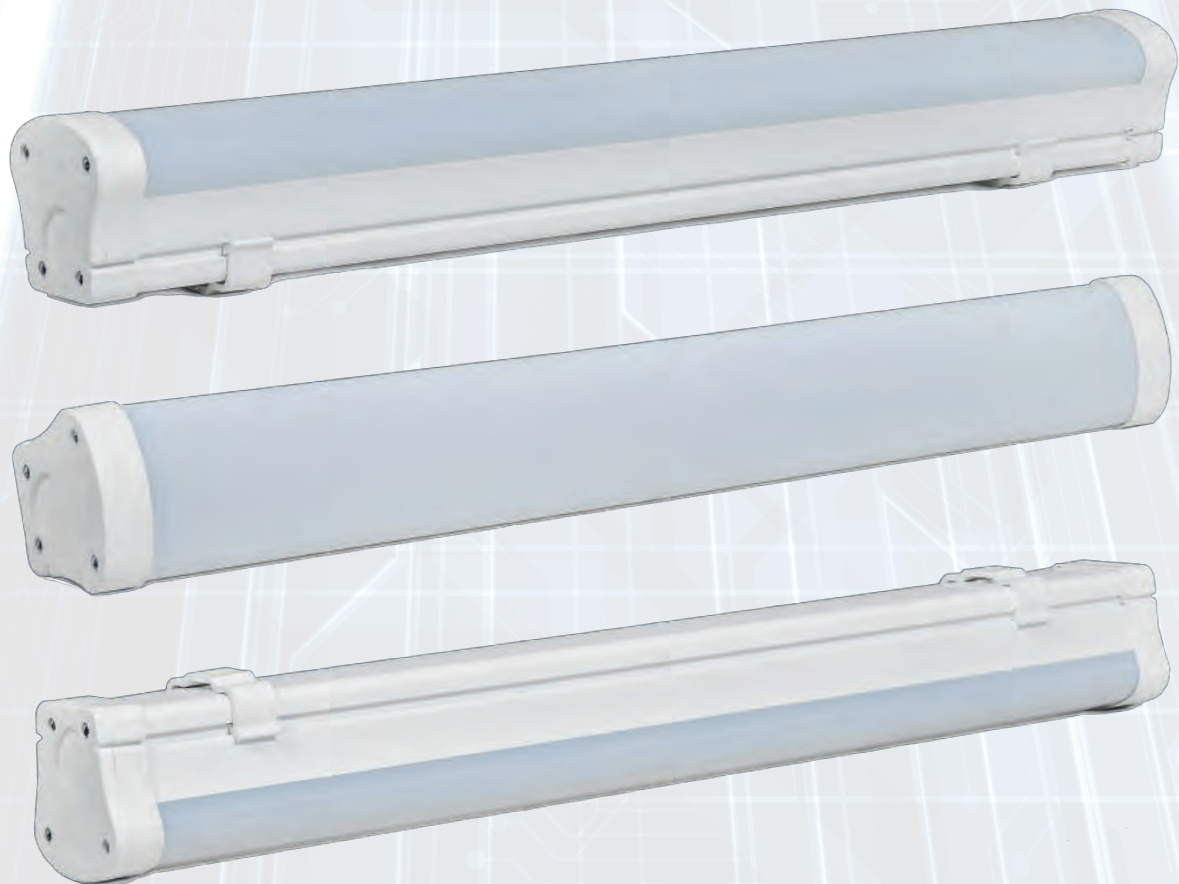


Таблица с переменными характеристиками

Наименование	Потребляемая мощность, W	Световой поток, lm		Кол-во светодиодов (не менее)	Масса, kg (не более)	Габаритные размеры АхВхС, mm
		модуля	светильника			
Опал 10	10	1550	1060	12	0,8	300x76x76
Опал 20	20	3100	2120	24	1,1	600x76x76
Опал 30	30	4650	3180	36	1,4	900x76x76
Опал 40	40	6200	4240	48	1,7	1200x76x76
Опал 50	50	7750	5300	60	2	1500x76x76

Фото светильника:



Промышленные ССДП

Светильники светодиодные серии ССДП

Светильники серии ССДП предназначены для применения в системах освещения промышленных, торговых, складских и спортивных помещений.

Данные светильники применяются как для установки на новых объектах, так и для замены существующего освещения с менее энергоэффективными светильниками с лампами: ЛБ, ДРЛ, МГЛ и ДНАТ.



Технические характеристики

Напряжение питания сети	176 - 264 VAC
Возможность низковольтного исполнения	12,24,36 VAC/VDC
Частота питающей сети переменного тока	50 - 60 Hz
Вид климатического исполнения	УХЛ 2
Индекс цветопередачи	Ra > 80
Пульсация светового потока	< 1%
Кривая сила света	Д
Кривая сила света с вторичной оптикой	К, Г, Ш
Угол раскрытия луча	120°
Угол раскрытия луча с вторичной оптикой	25°, 60°, 90°, 145°x60°, 155x65°
Производитель светодиодов	Samsung/CREE/Lumileds
Возможность изготовления с БАП	1,5 h/3 h
Возможность диммирования по протоколам	DALI/0-10 V/1-10 V
Срок службы	60000 h/100000 h
Рабочая температура	от -40°С до +40°С/от -60°С до +60°С
Степень защиты от воздействия ОС	IP 65/67
Цветовая температура	3000 К/4000 К/5000 К/6000 К

Светильник светодиодный серии ССДП «Флагман»

Габаритные размеры:

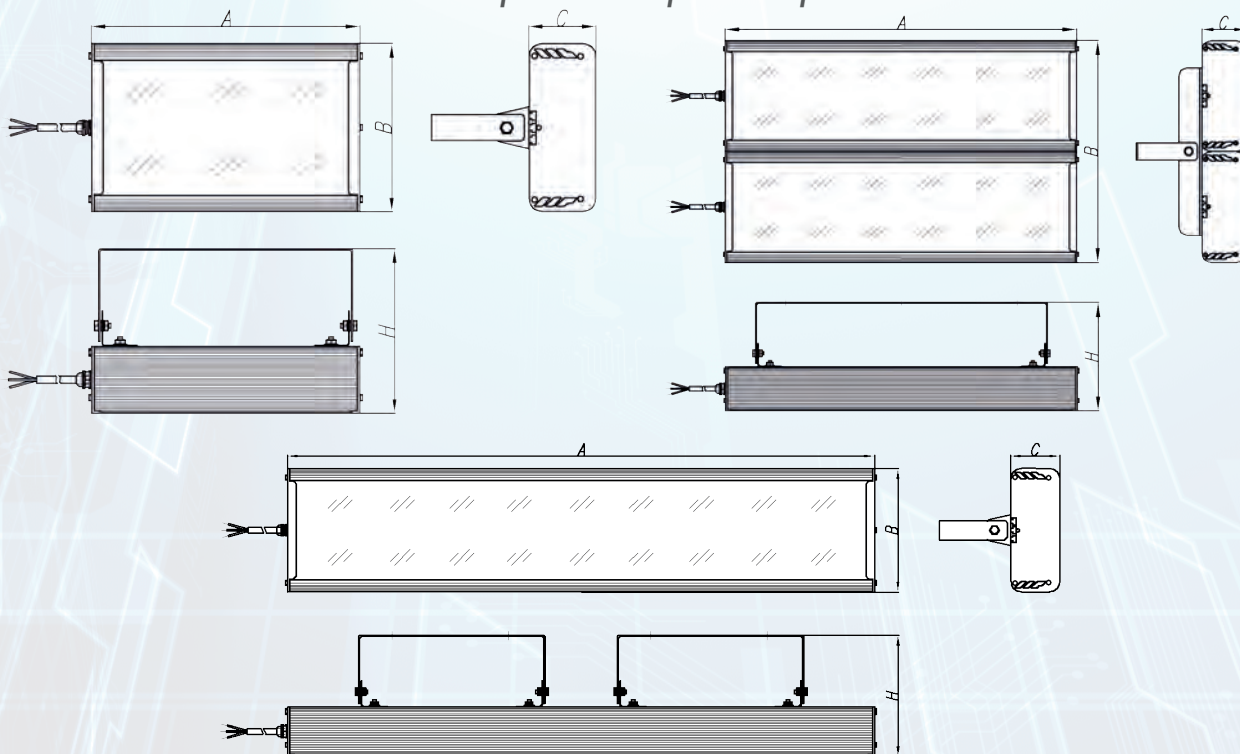


Таблица с переменными характеристиками

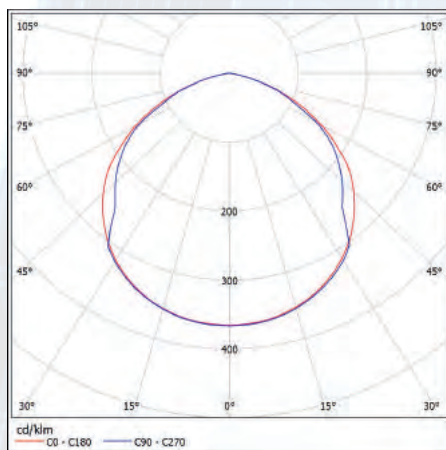
Наименование	Потребляемая мощность, W	Световой поток, lm		Кол-во светодиодов (не менее)	Масса, kg (не более)	Габаритные размеры АхВхСхН, mm
		модуля	светильника			
Флагман 20	20	3100	2490	24	3,73	302x190x76x200
Флагман 30	30	4650	3735	36	3,8	302x190x76x200
Флагман 40	40	6200	4980	48	3,83	302x190x76x200
Флагман 50	50	7750	6225	60	3,91	302x190x76x200
Флагман 60	60	9300	7470	72	3,94	302x190x76x200
Флагман 70	70	10850	8715	84	3,97	302x190x76x200
Флагман 80	80	12400	9960	96	4,11	302x190x76x200
Флагман 90	90	13950	11205	108	4,25	302x190x76x200
Флагман 100	100	15500	12450	120	7,36	602x190x76x200
Флагман 120	120	18600	14940	144	7,43	602x190x76x200
Флагман 140	140	21700	17430	168	7,92	602x190x76x200
Флагман 150	150	23250	18675	180	8,18	602x190x76x200
Флагман 160	160	24800	19920	192	8,23	602x190x76x200
Флагман 180	180	27900	22410	216	11,36	902x190x76x200
Флагман 200	200	31000	24900	240	11,52	902x190x76x200
Флагман 240	240	37200	29880	288	11,78	902x190x76x200
Флагман 300	300	46500	37350	360	16,4	602x380x76x200
Флагман 400	400	62000	49800	480	23	902x380x76x200

Фото светильника:

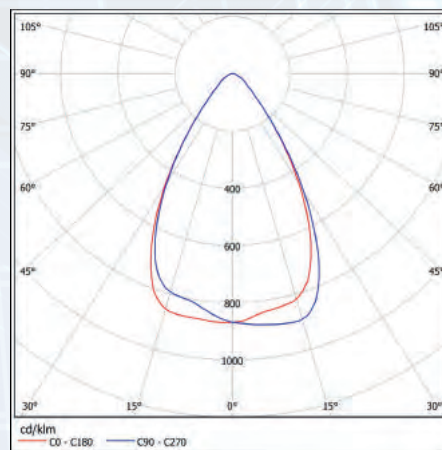


Кривые силы света светильников серии ССДП «Флагман»

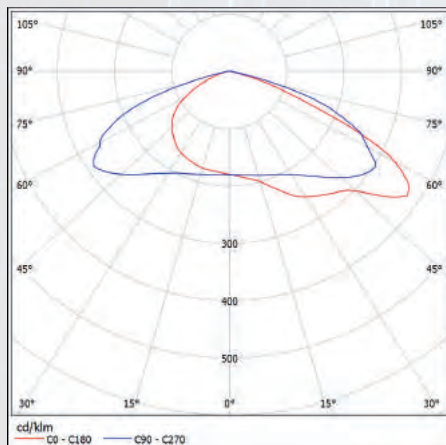
кривая силы света Д



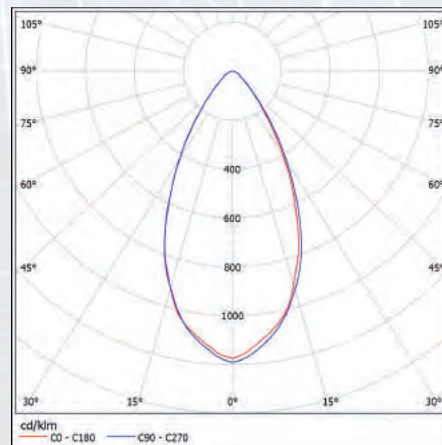
кривая силы света Г



кривая силы света Ш



кривая силы света К



Светильник светодиодный серии ССДП «Бриз»

Габаритные размеры:

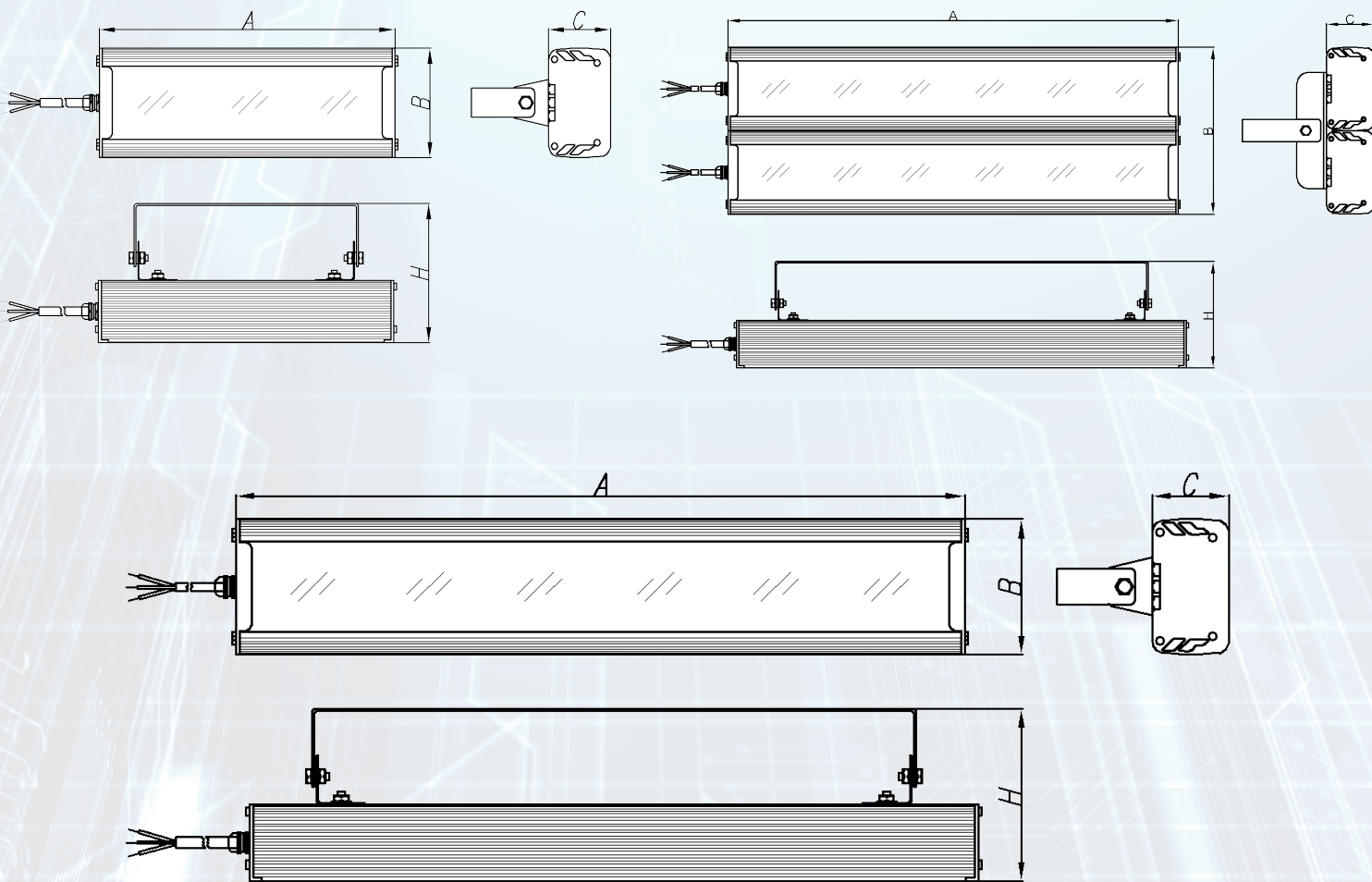


Таблица с переменными характеристиками

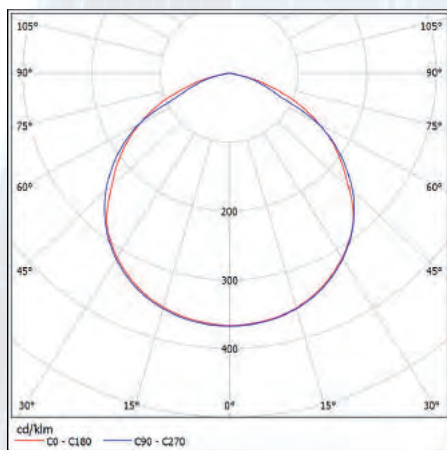
Наименование	Потребляемая мощность, W	Световой поток, lm		Кол-во светодиодов (не менее)	Масса, kg (не более)	Габаритные размеры АхВхСхН, mm
		модуля	светильника			
Бриз 20	20	3100	2490	24	2	302x112x64x145
Бриз 30	30	4650	3735	36	2,1	302x112x64x145
Бриз 40	40	6200	4980	48	2,2	302x112x64x145
Бриз 50	50	7750	6225	60	2,3	302x112x64x145
Бриз 60	60	9300	7470	72	4,2	602x112x64x145
Бриз 70	70	10850	8715	84	4,3	602x112x64x145
Бриз 80	80	12400	9960	96	4,4	602x112x64x145
Бриз 90	90	13950	11205	108	4,5	602x112x64x145
Бриз 100	100	15500	12450	120	4,6	602x112x64x145
Бриз 200	200	31000	24900	240	9,2	602x224x64x145

Фото светильника:

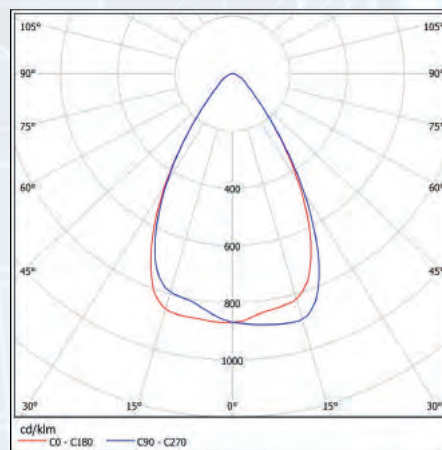


Кривые силы света светильников серии ССДП «Бриз»

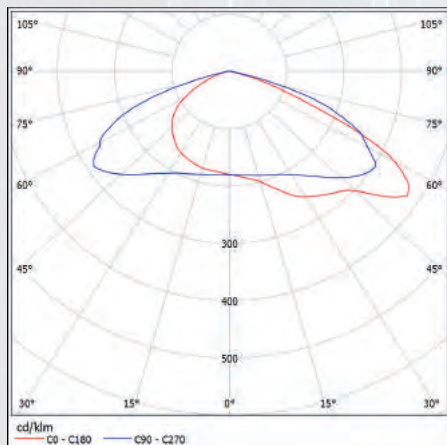
кривая силы света Д



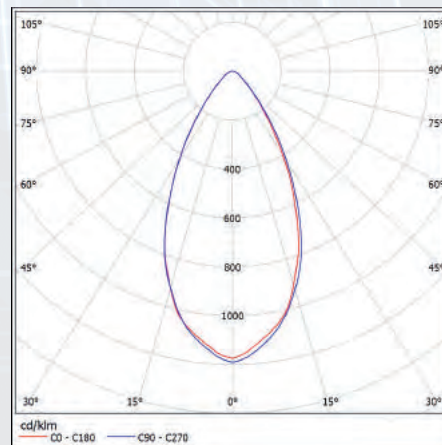
кривая силы света Г



кривая силы света Ш



кривая силы света К



Светильник светодиодный серии ССДП «Линия»

Габаритные размеры:

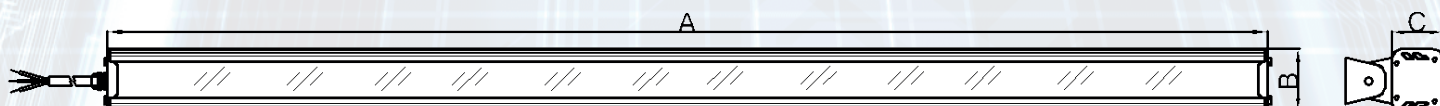
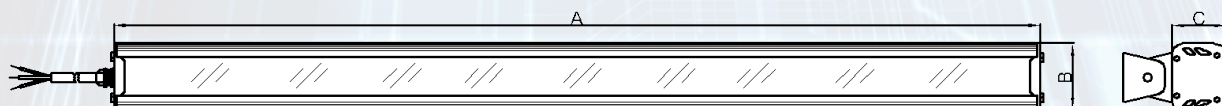
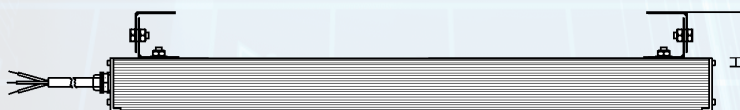
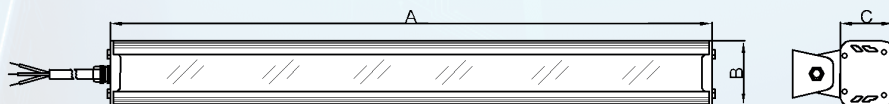
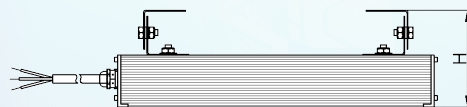


Таблица с переменными характеристиками

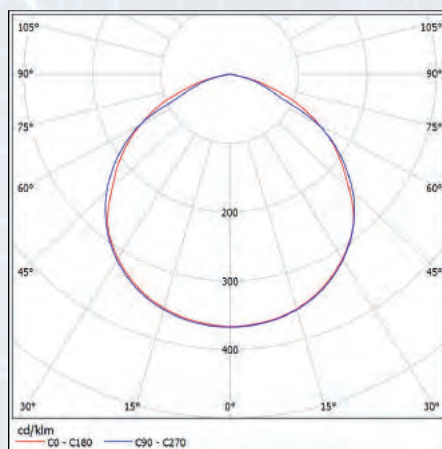
Наименование	Потребляемая мощность, W	Световой поток, lm		Кол-во светодиодов (не менее)	Масса, kg (не более)	Габаритные размеры АхВхСхН, mm
		модуля	светильника			
Линия 10	10	1550	1245	12	1,4	302x65x53x100
Линия 20	20	3100	2490	24	1,5	302x65x53x100
Линия 40	40	6200	4980	48	2,5	602x65x53x100
Линия 60	60	9300	7470	72	3,6	902x65x53x100
Линия 80	80	12400	9960	96	4,8	1202x65x53x100
Линия 100	100	15500	12450	120	6,1	1502x65x53x100

Фото светильника:

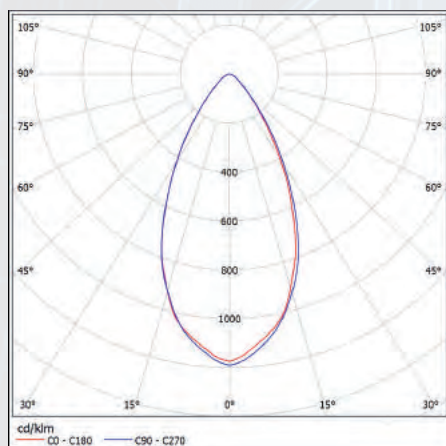


Кривые силы света светильников серии ССдП «Линия»

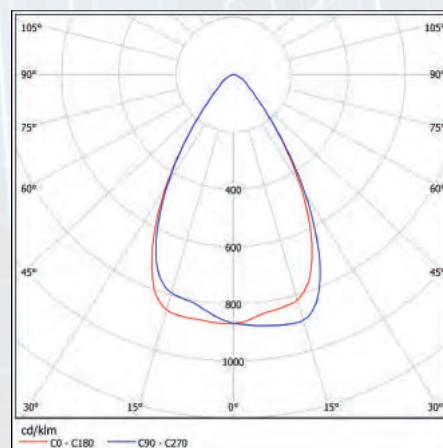
кривая силы света Д



кривая силы света К



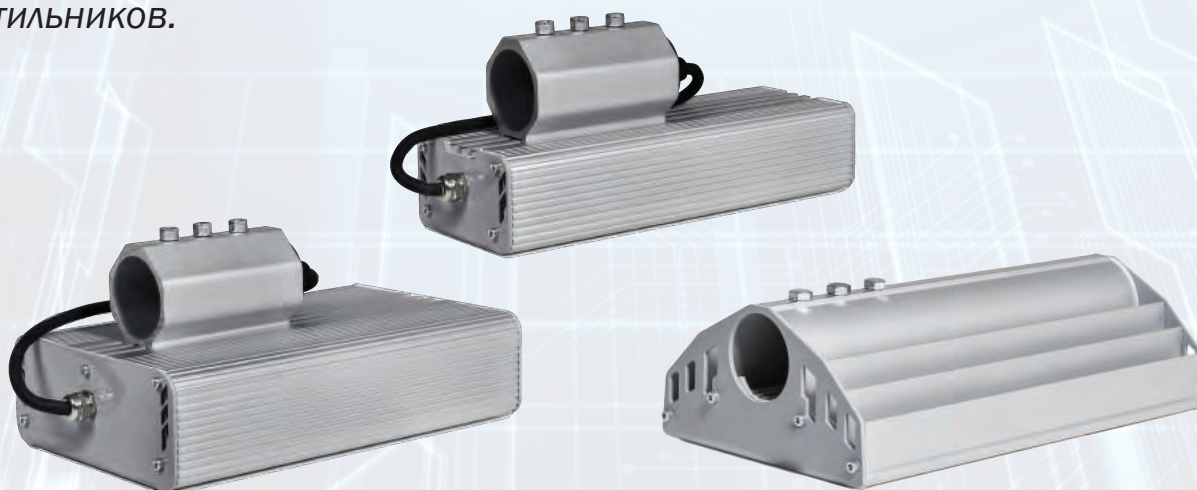
кривая силы света Г



Светильники светодиодные серии ССДУ

Светильники серии ССДУ предназначены для освещения различных уличных территорий и относятся к классу климатического исполнения УХЛ1.

Уличные светильники хорошо зарекомендовали себя для освещения улиц, дорог и территорий. Материалы и комплектующие подобраны специально для суровых российских условий, что обеспечивает надёжность и долговечность светильников.



Технические характеристики

Напряжение питания сети	176 - 264 VAC
Возможность низковольтного исполнения	12,24,36 VAC/VDC
Частота питающей сети переменного тока	50 - 60 Hz
Вид климатического исполнения	УХЛ 1
Индекс цветопередачи	Ra > 80
Пульсация светового потока	< 1%
Кривая сила света	Д
Кривая сила света с вторичной оптикой	К, Г, Ш
Угол раскрытия луча	120°
Угол раскрытия луча с вторичной оптикой	25°, 60°, 90°, 145°x60°, 155x65°
Производитель светодиодов	Samsung/CREE/Lumileds
Возможность изготовления с БАП	1,5 h/3 h
Возможность диммирования по протоколам	DALI/0-10 V/1-10 V
Срок службы	60000 h/100000 h
Рабочая температура	от -40°С до +40°С/от -60°С до +60°С
Степень защиты от воздействия ОС	IP 65/67
Цветовая температура	3000 K/4000 K/5000 K/6000 K

Светильник светодиодный серии ССДУ «Флагман»

Габаритные размеры:

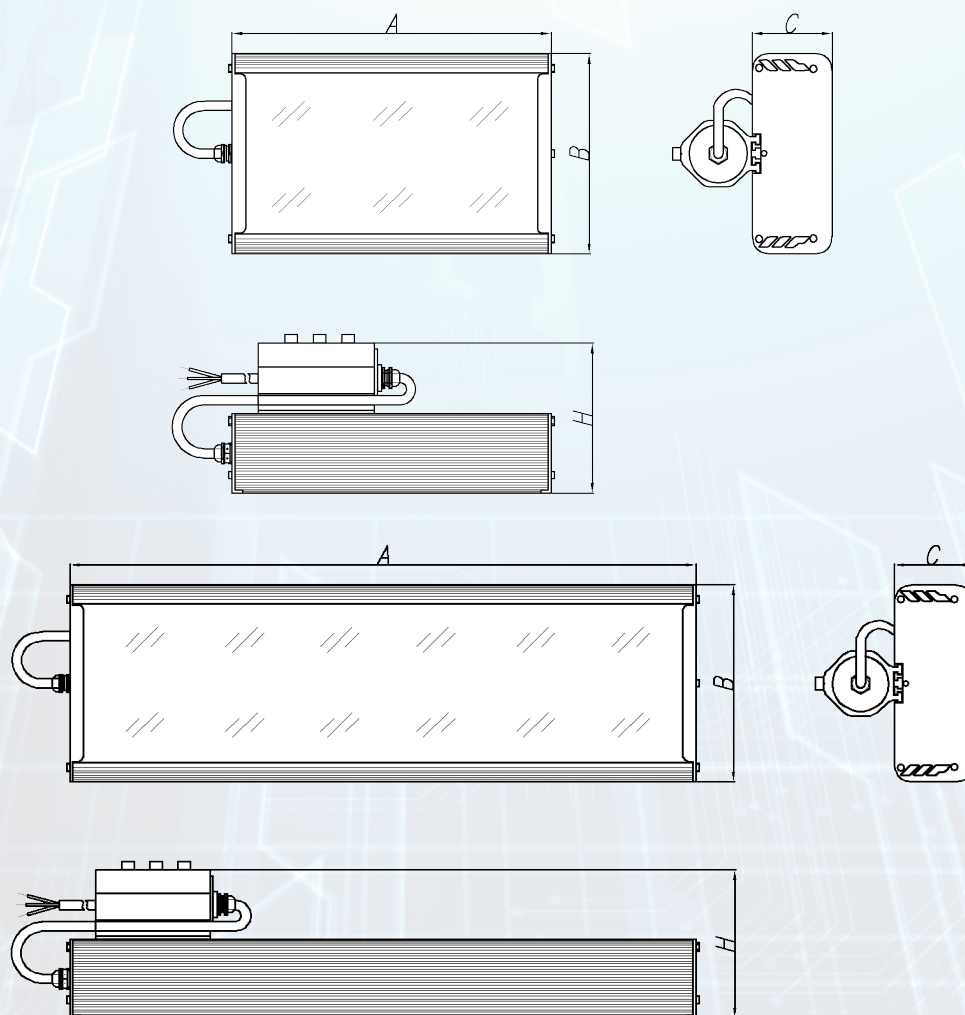
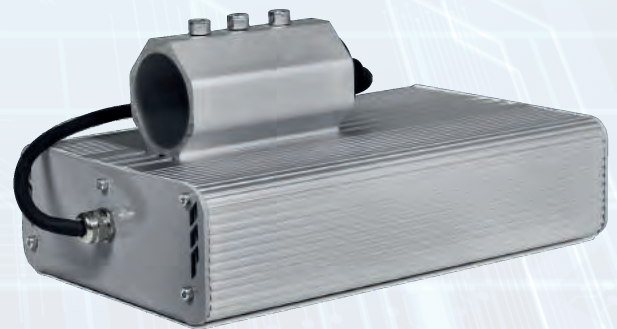


Таблица с переменными характеристиками

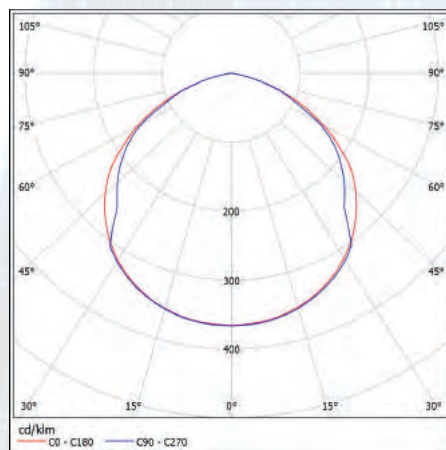
Наименование	Потребляемая мощность, W	Световой поток, lm		Кол-во светодиодов (не менее)	Масса, kg (не более)	Габаритные размеры АхВхСхН, mm
		модуля	светильника			
Флагман 20	20	3100	2490	24	4	302x190x76x150
Флагман 30	30	4650	3735	36	4,1	302x190x76x150
Флагман 40	40	6200	4980	48	4,2	302x190x76x150
Флагман 50	50	7750	6225	60	4,3	302x190x76x150
Флагман 60	60	9300	7470	72	4,4	302x190x76x150
Флагман 70	70	10850	8715	84	4,5	302x190x76x150
Флагман 80	80	12400	9960	96	4,6	302x190x76x150
Флагман 90	90	13950	11205	108	4,7	302x190x76x150
Флагман 100	100	15500	12450	120	8	602x190x76x150
Флагман 120	120	18600	14940	144	8,2	602x190x76x150
Флагман 140	140	21700	17430	168	8,4	602x190x76x150
Флагман 150	150	23250	18675	180	8,5	602x190x76x150
Флагман 160	160	24800	19920	192	8,6	602x190x76x150

Фото светильника:

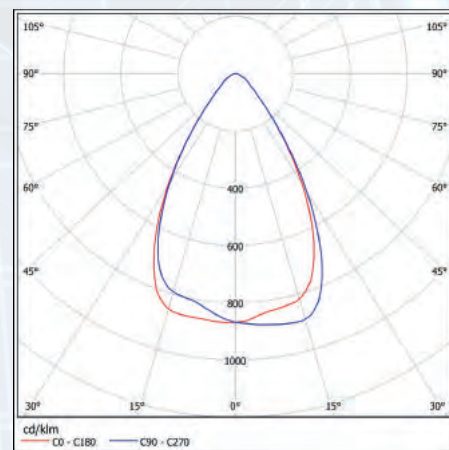


Кривые силы света светильников серии ССДУ «Флагман»

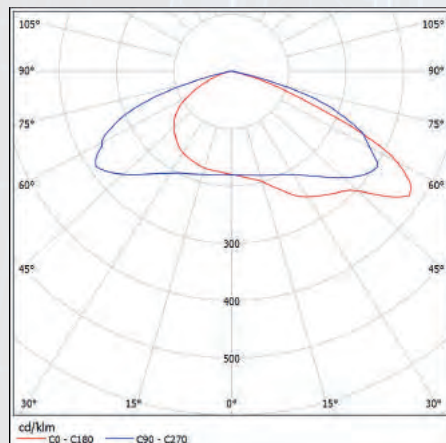
кривая силы света Д



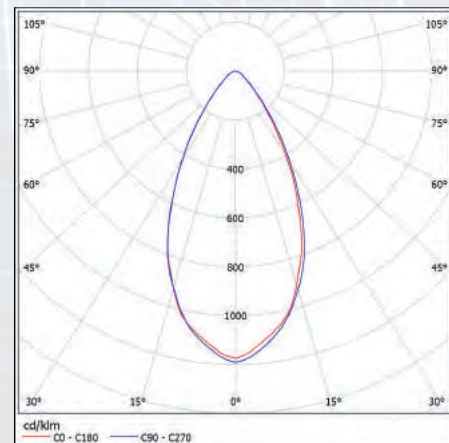
кривая силы света Г



кривая силы света Ш



кривая силы света К



Светильник светодиодный серии ССДУ «Бриз»

Габаритные размеры:

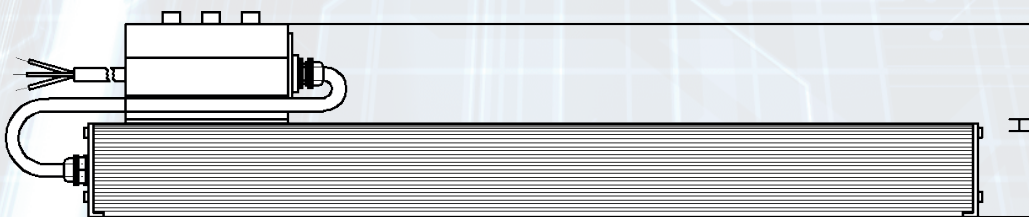
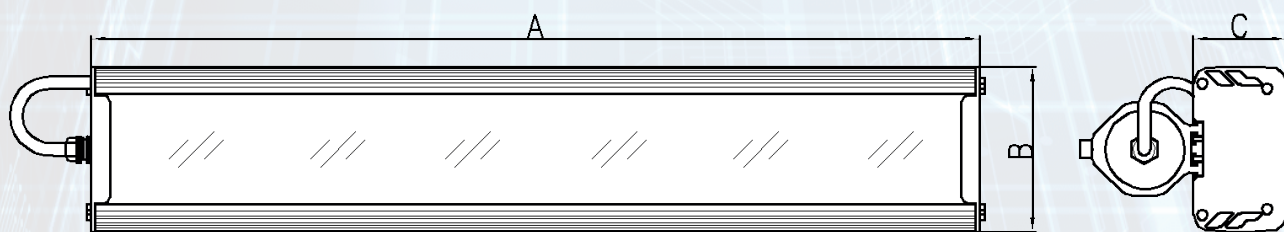
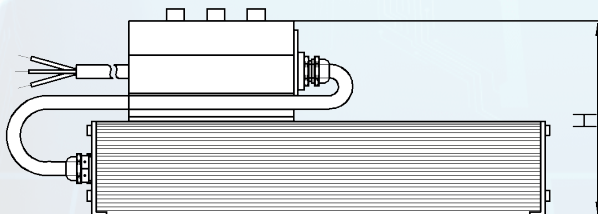
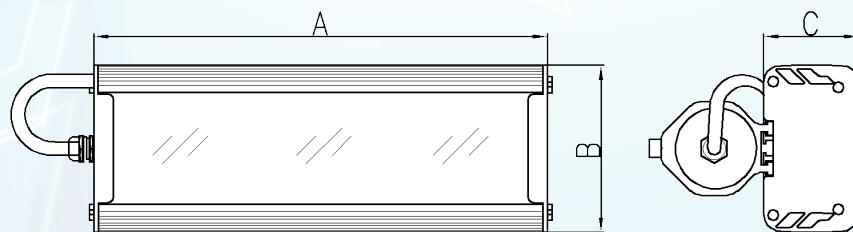


Таблица с переменными характеристиками

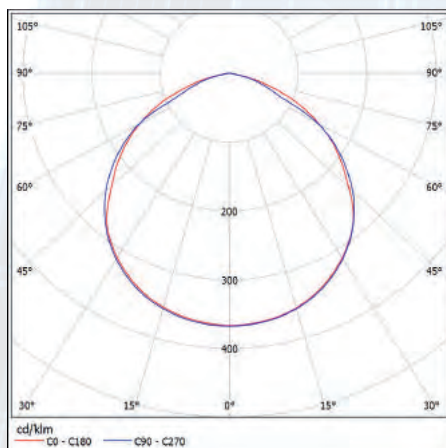
Наименование	Потребляемая мощность, W	Световой поток, lm		Кол-во светодиодов (не менее)	Масса, kg (не более)	Габаритные размеры АхВхСхН, mm
		модуля	светильника			
Бриз 20	20	3100	2490	24	2,2	302x112x64x140
Бриз 30	30	4650	3735	36	2,3	302x112x64x140
Бриз 40	40	6200	4980	48	2,4	302x112x64x140
Бриз 50	50	7750	6225	60	2,5	302x112x64x140
Бриз 60	60	9300	7470	72	4,5	602x112x64x140
Бриз 70	70	10850	8715	84	4,6	602x112x64x140
Бриз 80	80	12400	9960	96	4,7	602x112x64x140
Бриз 90	90	13950	11205	108	4,8	602x112x64x140
Бриз 100	100	15500	12450	120	4,9	602x112x64x140

Фото светильника:

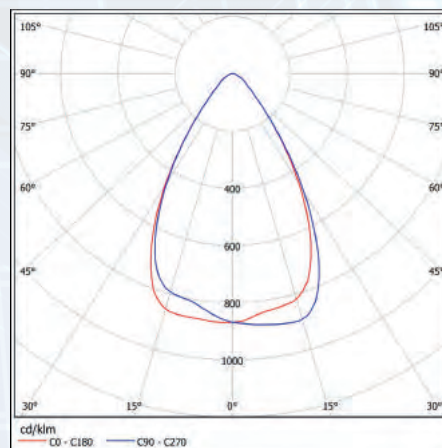


Кривые силы света светильников серии ССДУ «Бриз»

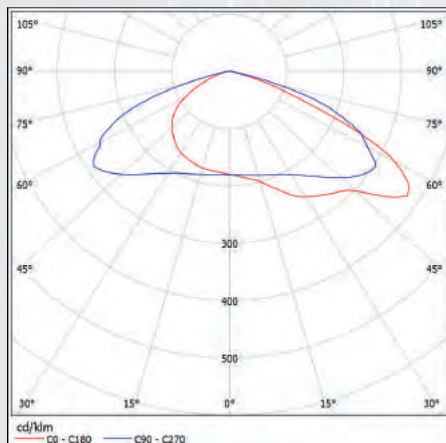
кривая силы света Д



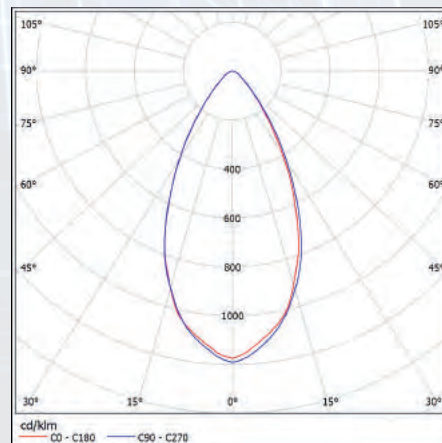
кривая силы света Г



кривая силы света Ш



кривая силы света К



Светильник светодиодный серии ССДУ «Корвет»

Габаритные размеры:

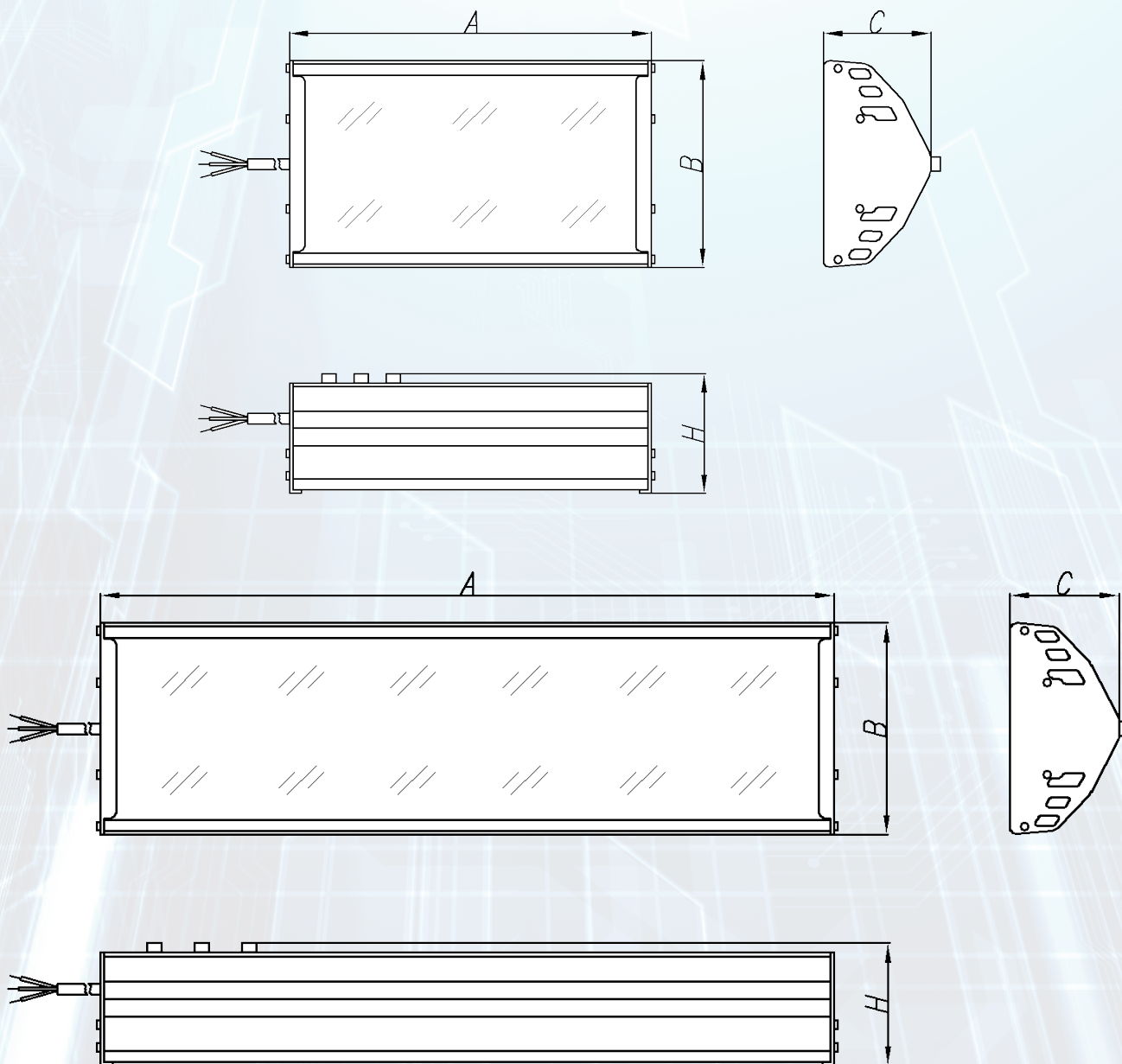
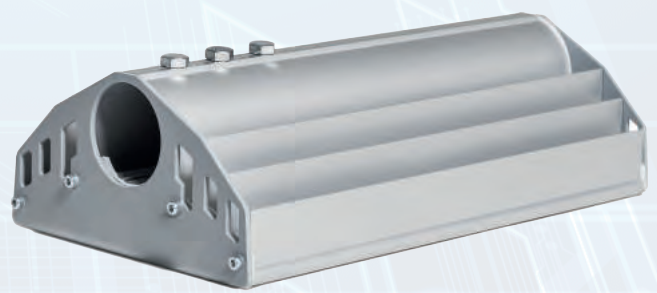


Таблица с переменными характеристиками

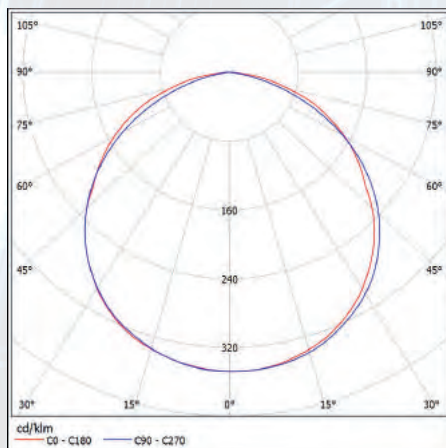
Наименование	Потребляемая мощность, W	Световой поток, lm		Кол-во светодиодов (не менее)	Масса, kg (не более)	Габаритные размеры АхВхСхН, mm
		модуля	светильника			
Корвет 20	20	3100	2490	24	2,1	302x174x90x100
Корвет 30	30	4650	3735	36	2,2	302x174x90x100
Корвет 40	40	6200	4980	48	2,3	302x174x90x100
Корвет 50	50	7750	6225	60	2,4	302x174x90x100
Корвет 60	60	9300	7470	72	2,5	302x174x90x100
Корвет 80	80	12400	9960	96	4,1	602x174x90x100
Корвет 100	100	15500	12450	120	4,3	602x174x90x100
Корвет 120	120	18600	14940	144	4,5	602x174x90x100

Фото светильника:

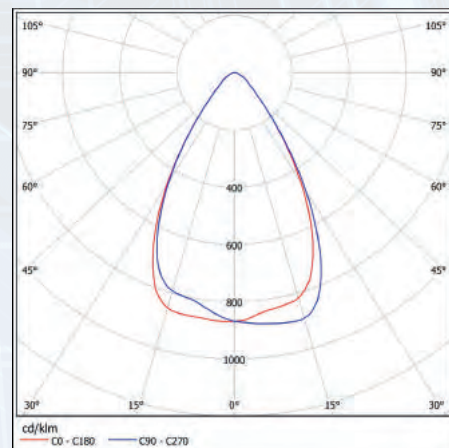


Кривые силы света светильников серии ССдУ «Корвет»

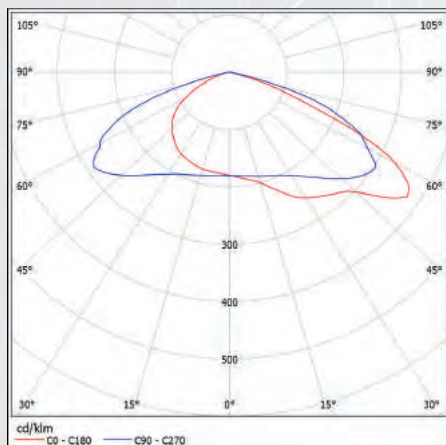
кривая силы света Д



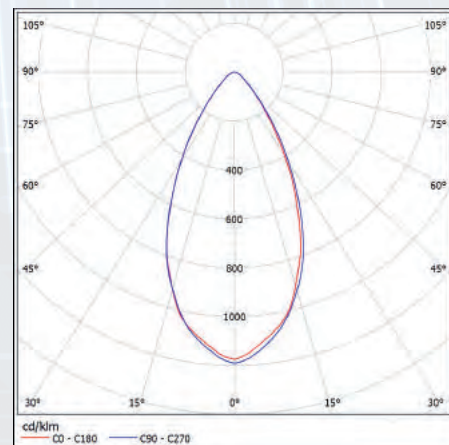
кривая силы света Г



кривая силы света Ш



кривая силы света К



Светильник светодиодный серии АЗС



Светодиодный светильник серии АЗС предназначен для освещения территории АЗС. Конструкция светильника предусматривает его установку под навес АЗС в штатные места, что обеспечивает удобство при замене стандартных светильников с лампами ДРЛ 250, ДРЛ 400, МГЛ 250.

Возможно взрывозащищенное и пожаробезопасное исполнение светильников, а так же изготовление по индивидуальным размерам.

Технические характеристики

Напряжение питания сети	176 - 264 VAC
Возможность низковольтного исполнения	12,24,36 VAC/VDC
Частота питающей сети переменного тока	50 - 60 Hz
Вид климатического исполнения	УХЛ 2
Индекс цветопередачи	Ra > 80
Пульсация светового потока	< 1%
Кривая сила света	Д
Угол раскрытия луча	120°
Производитель светодиодов	Samsung/CREE/Lumileds
Возможность изготовления с БАП	1,5 h/3 h
Возможность диммирования по протоколам	DALI/0-10 V/1-10 V
Срок службы	60000 h/100000 h
Рабочая температура	от -40°C до +40°C/от -60°C до +60°C
Степень защиты от воздействия ОС	IP 54/65
Цветовая температура	3000 K/4000 K/5000 K/6000 K

Габаритные размеры:

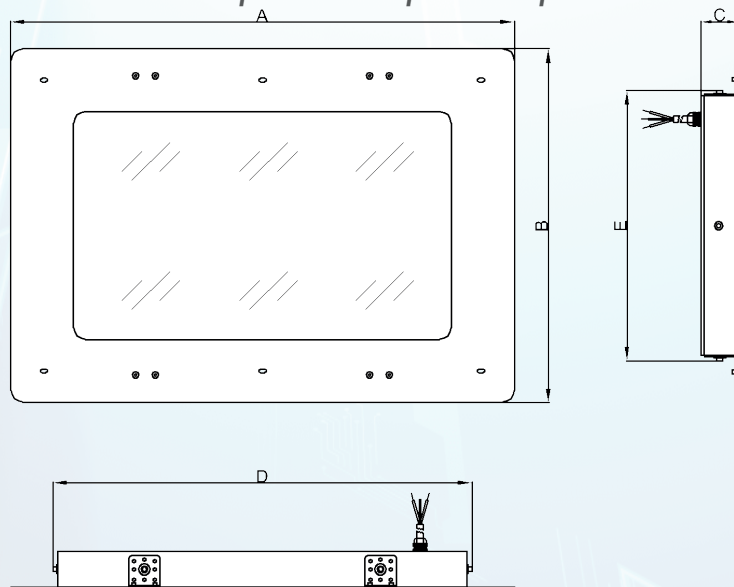


Таблица с переменными характеристиками

Наименование	Потребляемая мощность, W	Световой поток, lm		Кол-во светодиодов (не менее)	Масса, kg (не более)	Габаритные размеры рамки AxBxC, mm	Посадочный размер DxE, mm
		модуля	светильника				
A3C 40	40	6200	4360	48	5,9	640x450x48	532x335
A3C 50	50	7750	5450	60	6	640x450x48	532x335
A3C 60	60	9300	6540	72	6,1	640x450x48	532x335
A3C 70	70	10850	7630	84	6,4	640x450x48	532x335
A3C 80	80	12400	8720	96	6,5	640x450x48	532x335
A3C 90	90	13950	9810	108	6,6	640x450x48	532x335
A3C 100	100	15500	10900	120	6,7	640x450x48	532x335

Фото светильника:



Светильники светодиодные пожаробезопасные промышленного назначения серии ССдПб

Светильники светодиодные пожаробезопасные промышленного назначения серии ССдПб предназначены для применения в системах освещения помещений и зон с требованиями по пожарной безопасности.

В качестве рассеивателя используется закалённое стекло толщиной 4 мм. Применяются негорючие кабели и уплотняющие материалы.



Технические характеристики

Напряжение питания сети	176 - 264 VAC
Возможность низковольтного исполнения	12,24,36 VAC/VDC
Частота питающей сети переменного тока	50 - 60 Hz
Вид климатического исполнения	УХЛ 2
Индекс цветопередачи	Ra > 80
Пульсация светового потока	< 1%
Кривая сила света	Д
Кривая сила света с вторичной оптикой	К, Г, Ш
Угол раскрытия луча	120°
Угол раскрытия луча с вторичной оптикой	25°, 60°, 90°, 145°x60°, 155x65°
Производитель светодиодов	Samsung/CREE/Lumileds
Возможность изготовления с БАП	1,5 h/3 h
Возможность диммирования по протоколам	DALI/0-10 V/1-10 V
Срок службы	60000 h/100000 h
Рабочая температура	от -40°C до +40°C/от -60°C до +60°C
Степень защиты от воздействия ОС	IP 65/67
Цветовая температура	3000 K/4000 K/5000 K/6000 K
Класс пожароопасной зоны	П-I, П-II, П-IIa, П-III

Светильник светодиодный серии ССДПб «Флагман»

Габаритные размеры:

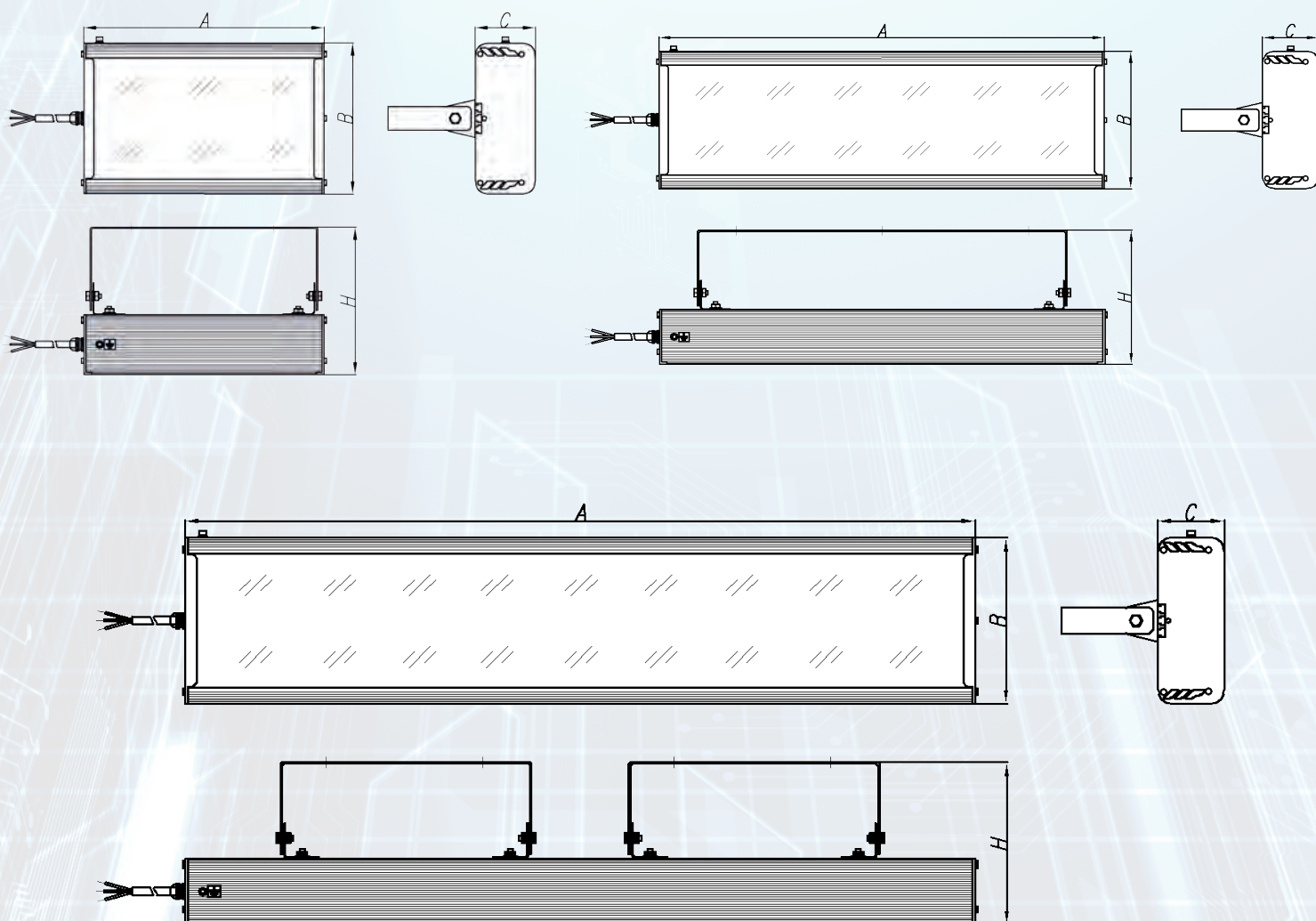


Таблица с переменными характеристиками

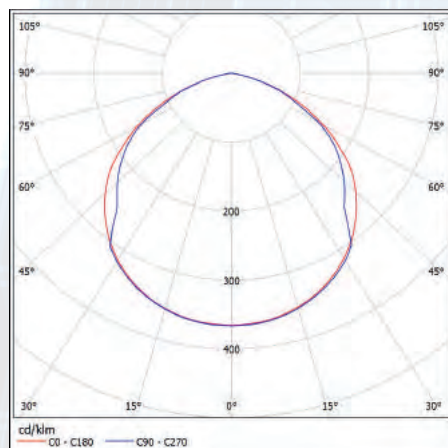
Наименование	Потребляемая мощность, W	Световой поток, lm		Кол-во светодиодов (не менее)	Масса, kg (не более)	Габаритные размеры АхВхСхН, mm
		модуля	светильника			
Флагман 20 Пб	20	3100	2490	24	3,7	302x190x76x200
Флагман 30 Пб	30	4650	3735	36	3,8	302x190x76x200
Флагман 40 Пб	40	6200	4980	48	3,9	302x190x76x200
Флагман 50 Пб	50	7750	6225	60	4	302x190x76x200
Флагман 60 Пб	60	9300	7470	72	7,6	602x190x76x200
Флагман 80 Пб	80	12400	9960	96	7,8	602x190x76x200
Флагман 100 Пб	100	15500	12450	120	8	602x190x76x200
Флагман 120 Пб	120	18600	14940	144	11,4	902x190x76x200
Флагман 150 Пб	150	23250	18675	180	11,7	902x190x76x200

Фото светильника:

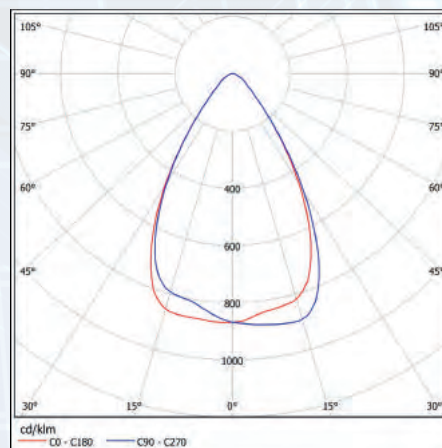


Кривые силы света светильников серии ССдПб «Флагман»

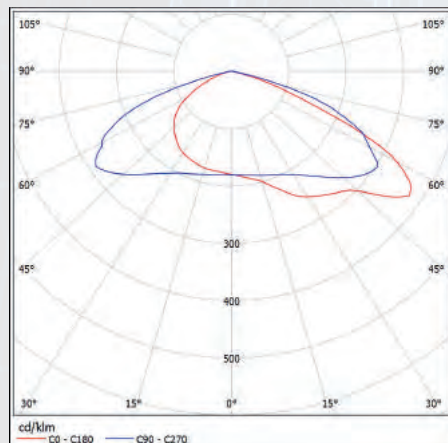
кривая силы света Д



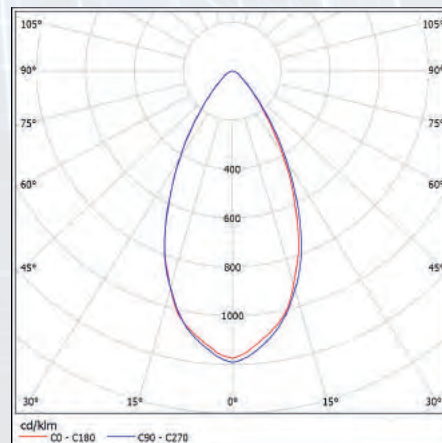
кривая силы света Г



кривая силы света Ш



кривая силы света К



Светильник светодиодный серии ССДПб «Бриз»

Габаритные размеры:

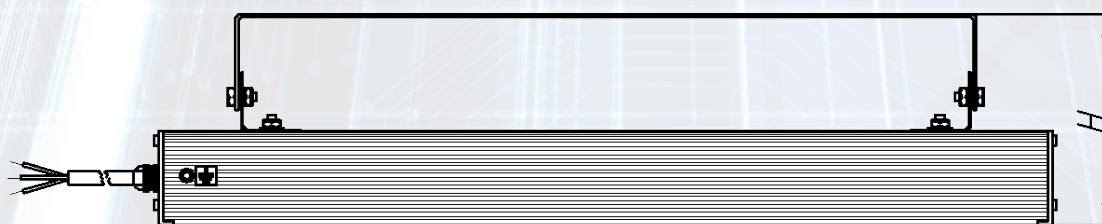
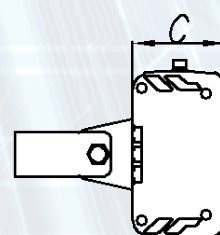
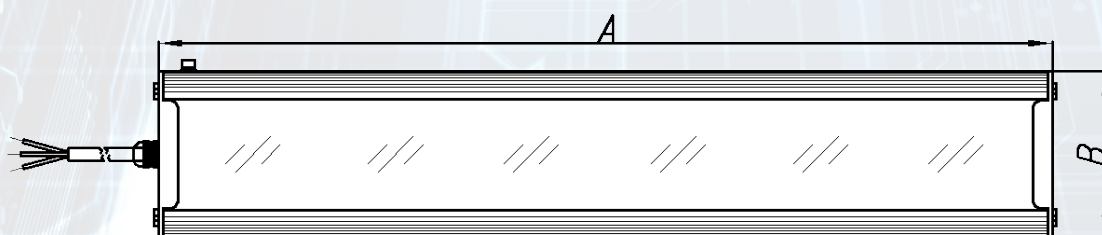
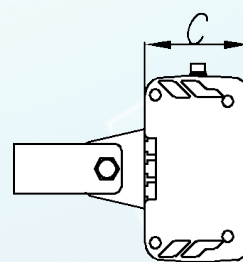
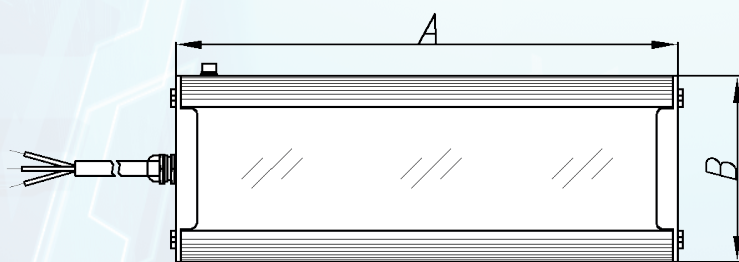


Таблица с переменными характеристиками

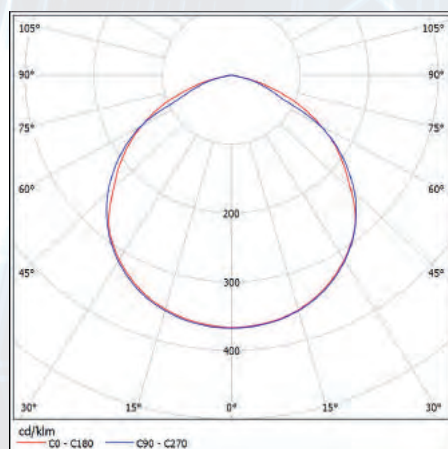
Наименование	Потребляемая мощность, W	Световой поток, lm		Кол-во светодиодов (не менее)	Масса, kg (не более)	Габаритные размеры АхВхСхН, mm
		модуля	светильника			
Бриз 20 Пб	20	3100	2490	24	2	302x112x64x145
Бриз 30 Пб	30	4650	3735	36	2,1	302x112x64x145
Бриз 40 Пб	40	6200	4980	48	2,2	302x112x64x145
Бриз 60 Пб	60	9300	7470	72	4,2	602x112x64x145
Бриз 80 Пб	80	12400	9960	96	4,4	602x112x64x145

Фото светильника:

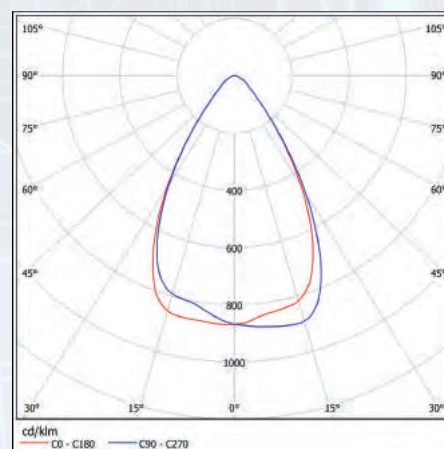


Кривые силы света светильников серии ССдПб «Бриз»

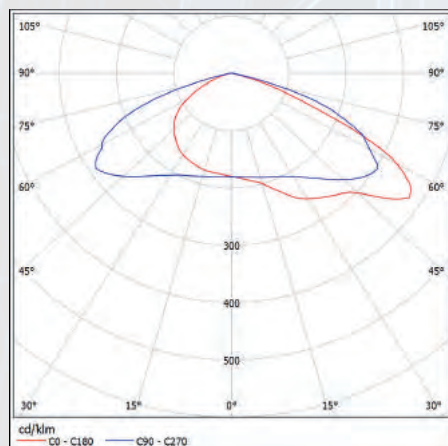
кривая силы света Д



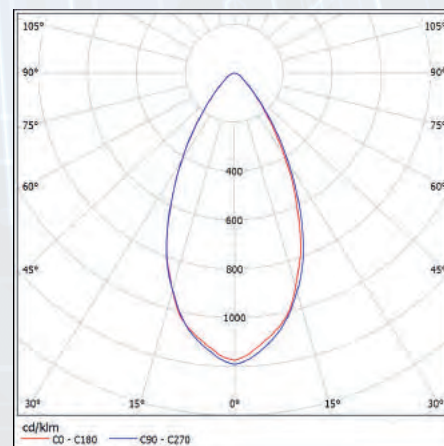
кривая силы света Г



кривая силы света Ш



кривая силы света К



Светильники светодиодные взрывозащищённые серии ССдВз

Светильники светодиодные взрывозащищённые серии ССдВз предназначены для стационарной установки с целью освещения рабочих и служебных зон. Область применения - взрывоопасные зоны класса 2 помещений и наружных установок.



Технические характеристики

Напряжение питания сети	176 - 264 VAC
Возможность низковольтного исполнения	12,24,36 VAC/VDC
Частота питающей сети переменного тока	50 - 60 Hz
Вид климатического исполнения	УХЛ 1
Индекс цветопередачи	Ra > 80
Пульсация светового потока	< 1%
Кривая сила света	Д
Кривая сила света с вторичной оптикой	К, Г, Ш
Угол раскрытия луча	120°
Угол раскрытия луча с вторичной оптикой	25°, 60°, 90°, 145°x60°, 155x65°
Производитель светодиодов	Samsung/CREE/Lumileds
Возможность изготовления с БАП	1,5 h/3 h
Возможность диммирования по протоколам	DALI/0-10 V/1-10 V
Срок службы	60000 h/100000 h
Рабочая температура	от -40°C до +40°C/от -60°C до +60°C
Степень защиты от воздействия ОС	IP 65/67
Цветовая температура	4000 K/5000 K/6000 K
Маркировка взрывозащиты	2Ex nA nC IIC T5 X

Светильник светодиодный серии ССдВз «Флагман»

Габаритные размеры:

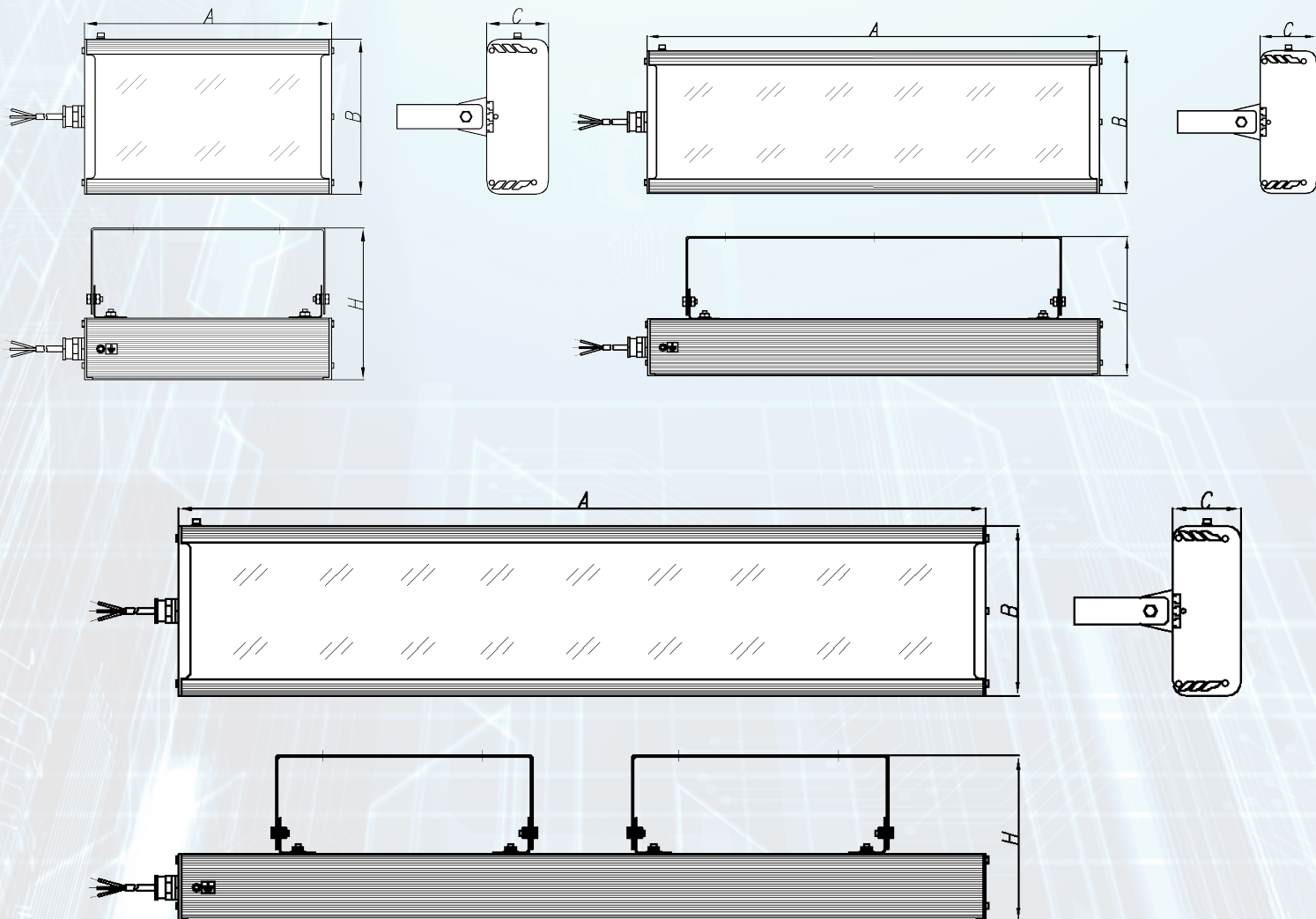


Таблица с переменными характеристиками

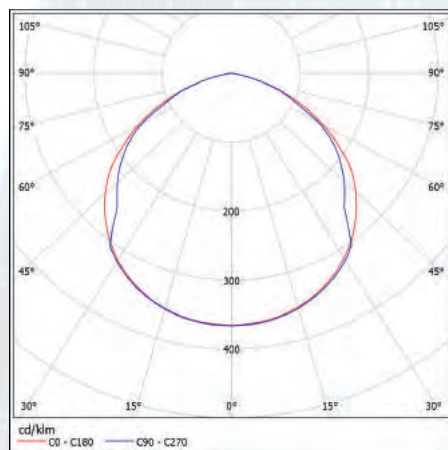
Наименование	Потребляемая мощность, W	Световой поток, lm		Кол-во светодиодов (не менее)	Масса, kg (не более)	Габаритные размеры АхВхСхН, mm
		модуля	светильника			
Флагман 20 Ех	20	3100	2120	24	4,4	302х190х76х200
Флагман 30 Ех	30	4650	3180	36	4,5	302х190х76х200
Флагман 40 Ех	40	6200	4240	48	4,6	302х190х76х200
Флагман 50 Ех	50	7750	5300	60	4,7	302х190х76х200
Флагман 60 Ех	60	9300	6360	72	4,8	302х190х76х200
Флагман 80 Ех	80	12400	8480	96	8,7	602х190х76х200
Флагман 100 Ех	100	15500	10600	120	8,9	602х190х76х200
Флагман 120 Ех	120	18600	12720	144	9,3	602х190х76х200
Флагман 150 Ех	150	23250	15900	180	13,4	902х190х76х200
Флагман 180 Ех	180	27900	19080	216	15	902х190х76х200

Фото светильника:

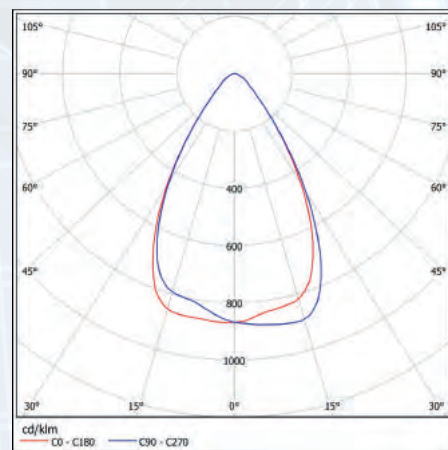


Кривые силы света светильников серии ССдВз «Флагман»

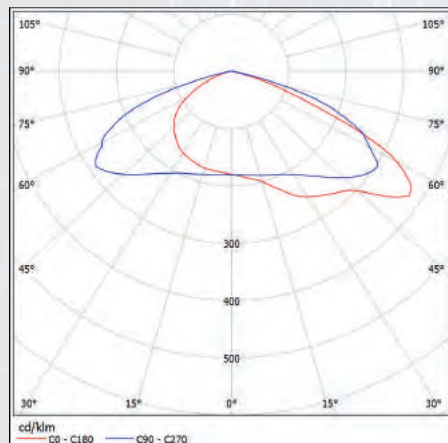
кривая силы света Д



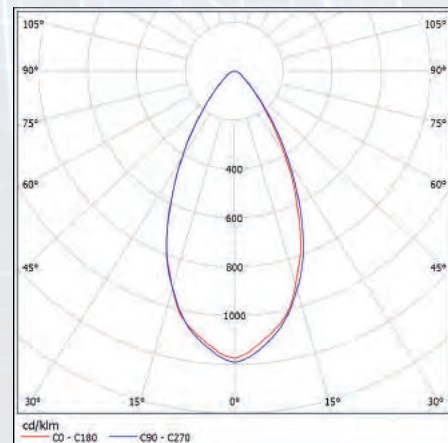
кривая силы света Г



кривая силы света Ш



кривая силы света К



Светильник светодиодный серии ССДВз «Бриз»

Габаритные размеры:

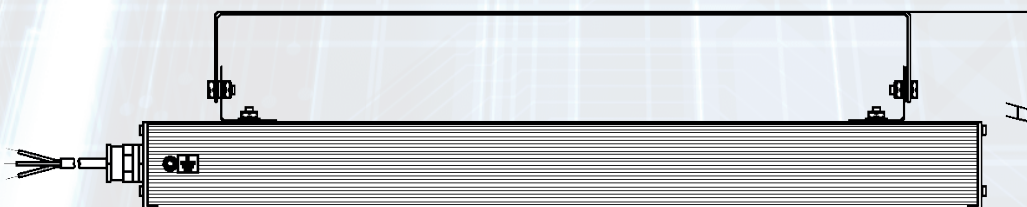
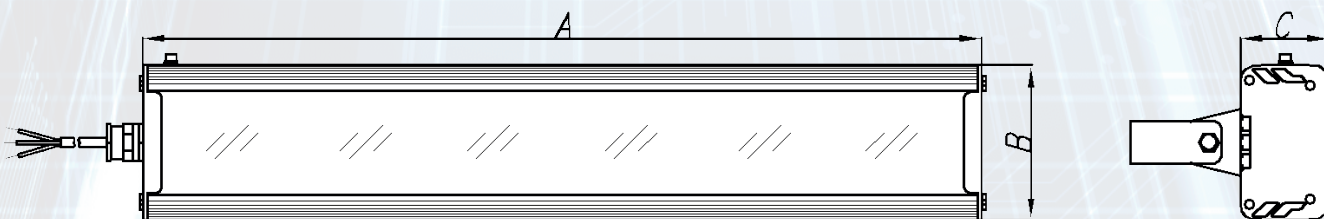
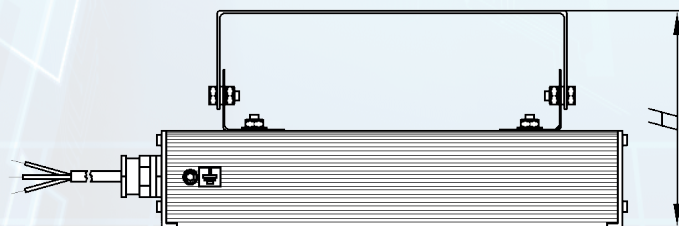
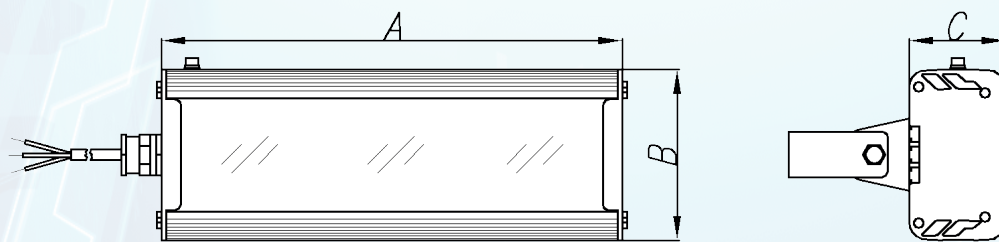


Таблица с переменными характеристиками

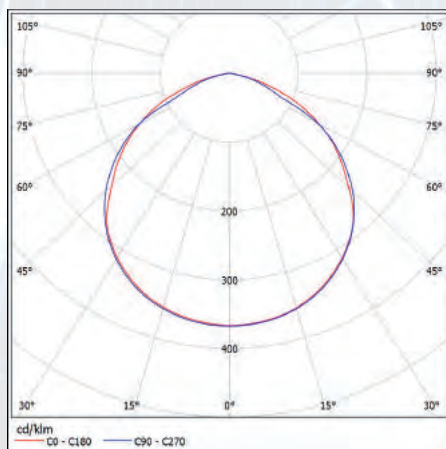
Наименование	Потребляемая мощность, W	Световой поток, lm		Кол-во светодиодов (не менее)	Масса, kg (не более)	Габаритные размеры АхВхСхН, mm
		модуля	светильника			
Бриз 20 Ех	20	3100	2120	24	2,4	302x112x64x145
Бриз 30 Ех	30	4650	3180	36	2,5	302x112x64x145
Бриз 40 Ех	40	6200	4240	48	2,6	302x112x64x145
Бриз 50 Ех	50	7750	5300	60	4,4	602x112x64x145
Бриз 60 Ех	60	9300	6360	72	4,5	602x112x64x145

Фото светильника:

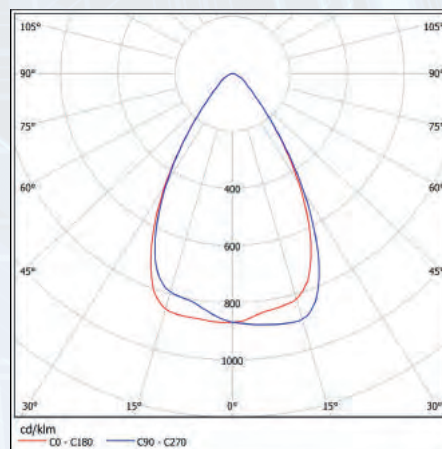


Кривые силы света светильников серии ССДВз «Бриз»

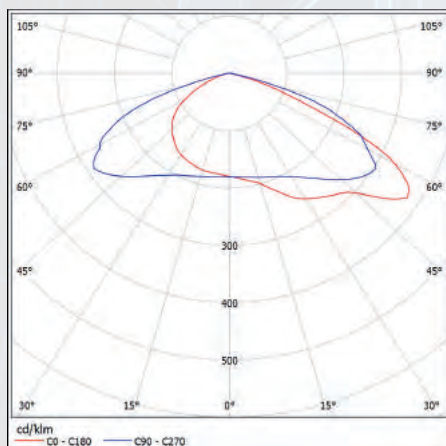
кривая силы света Д



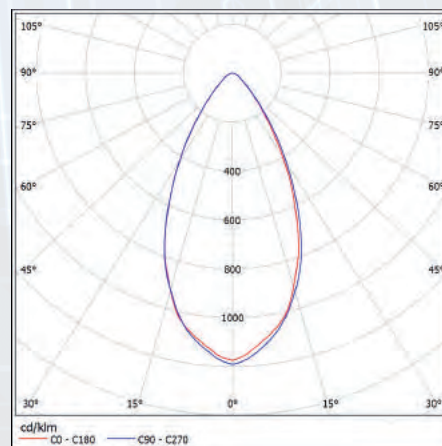
кривая силы света Г



кривая силы света Ш



кривая силы света К



Светильники светодиодные взрывозащищённые серии ССдВз 1 Ex

Светильники светодиодные взрывозащищённые серии ССдВз 1 Ex предназначены для стационарной установки с целью освещения рабочих и служебных зон. Область применения - взрывоопасные зоны класса 1 помещений и наружных установок.



Технические характеристики

Напряжение питания сети	176 - 264 VAC
Возможность низковольтного исполнения	12,24,36 VAC/VDC
Частота питающей сети переменного тока	50 - 60 Hz
Вид климатического исполнения	УХЛ 1
Индекс цветопередачи	Ra > 80
Пульсация светового потока	< 1%
Кривая сила света	Д
Кривая сила света с вторичной оптикой	К, Г, Ш
Угол раскрытия луча	120°
Угол раскрытия луча с вторичной оптикой	25°, 60°, 90°, 145°x60°, 155x65°
Производитель светодиодов	Samsung/CREE/Lumileds
Возможность изготовления с БАП	1,5 h/3 h
Возможность диммирования по протоколам	DALI/0-10 V/1-10 V
Срок службы	60000 h/100000 h
Рабочая температура	от -40°С до +40°С/от -60°С до +60°С
Степень защиты от воздействия ОС	IP 65/67
Цветовая температура	4000 K/5000 K/6000 K
Маркировка взрывозащиты	1Ex mb IIC T6 Gb X

Светильник светодиодный серии ССдВз «Флагман»

Габаритные размеры:

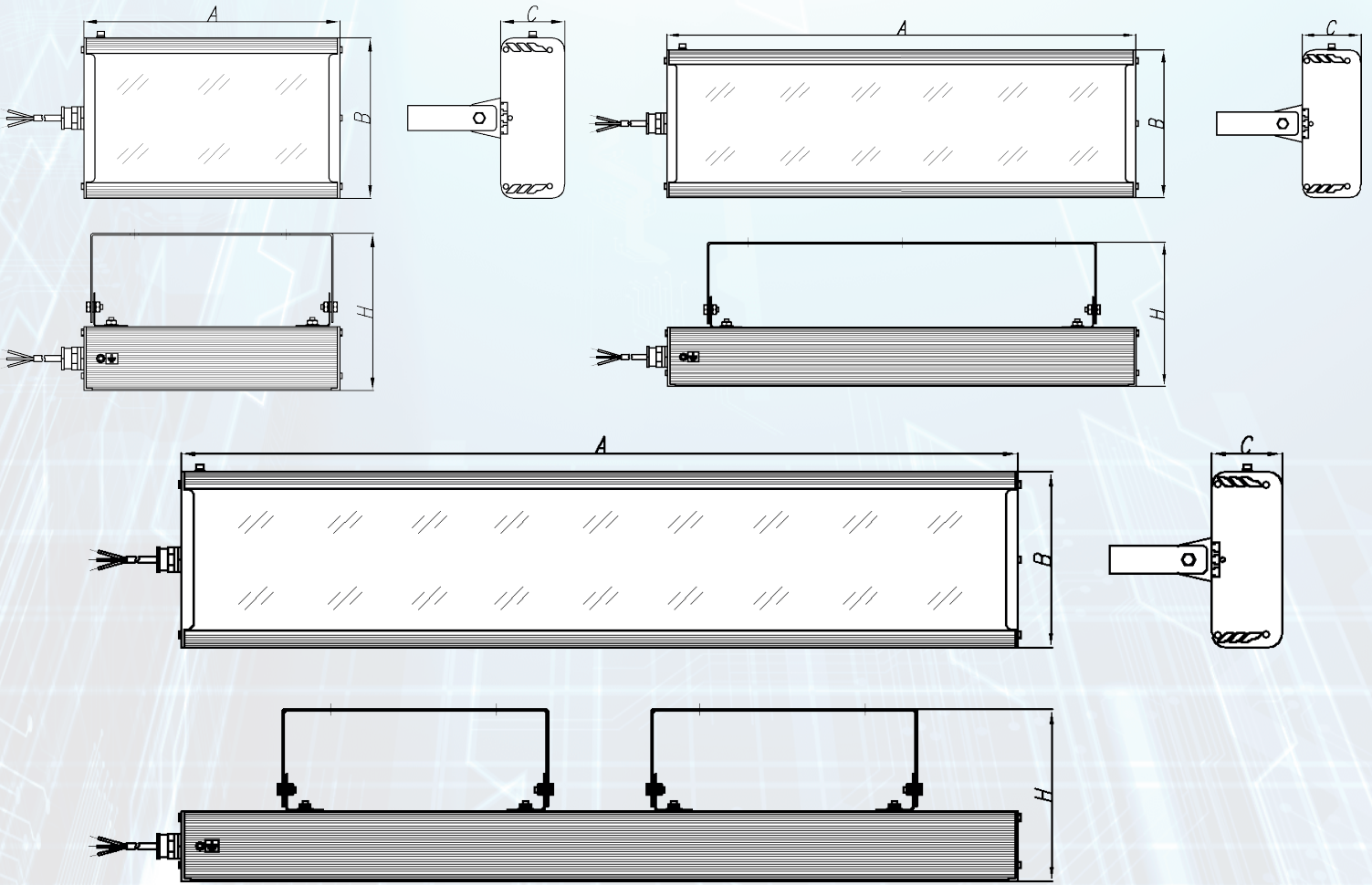


Таблица с переменными характеристиками

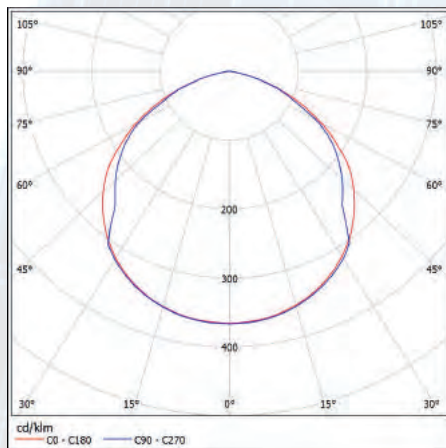
Наименование	Потребляемая мощность, W	Световой поток, lm		Кол-во светодиодов (не менее)	Масса, kg (не более)	Габаритные размеры АхВхСхН, mm
		модуля	светильника			
Флагман 10 Ех	10	1550	1150	24	4,4	302x190x76x200
Флагман 20 Ех	20	3100	2300	48	4,4	302x190x76x200
Флагман 30 Ех	30	4650	3450	72	4,5	302x190x76x200
Флагман 40 Ех	40	6200	4600	96	4,6	302x190x76x200
Флагман 50 Ех	50	7750	5750	120	4,7	602x190x76x200
Флагман 60 Ех	60	9300	6900	144	4,8	602x190x76x200
Флагман 70 Ех	70	10850	8050	168	8,7	602x190x76x200
Флагман 80 Ех	80	12400	9200	192	8,7	602x190x76x200
Флагман 90 Ех	90	13950	10350	216	8,7	902x190x76x200
Флагман 100 Ех	100	15500	11500	240	8,9	902x190x76x200
Флагман 120 Ех	120	18600	13800	288	9,3	902x190x76x200
Флагман 150 Ех	150	23250	17250	360	13,4	1202x190x76x200
Флагман 180 Ех	180	27900	20700	432	15	1502x190x76x200

Фото светильника:

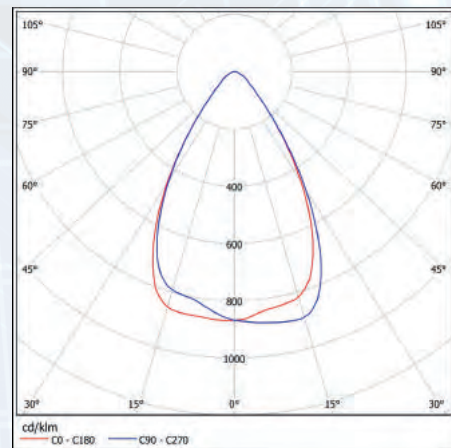


Кривые силы света светильников серии ССдВз «Флагман»

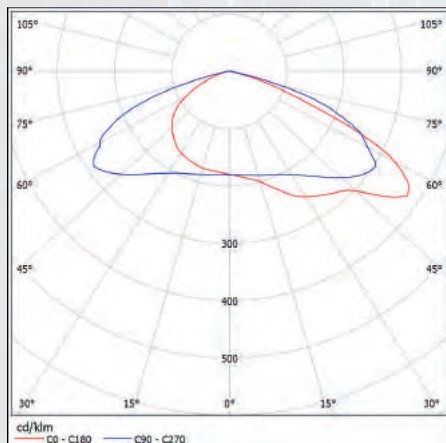
кривая силы света Д



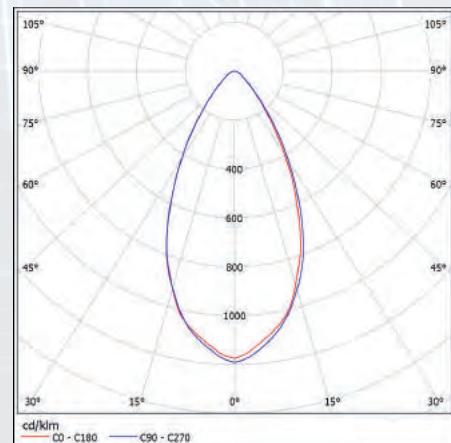
кривая силы света Г



кривая силы света Ш



кривая силы света К



Светильник светодиодный серии ССДВз «Бриз»

Габаритные размеры:

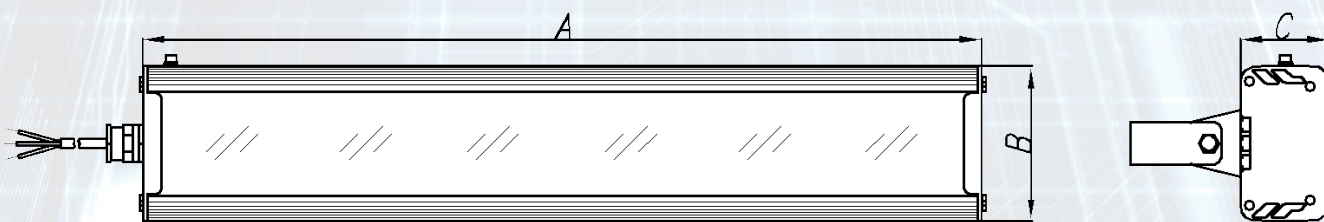
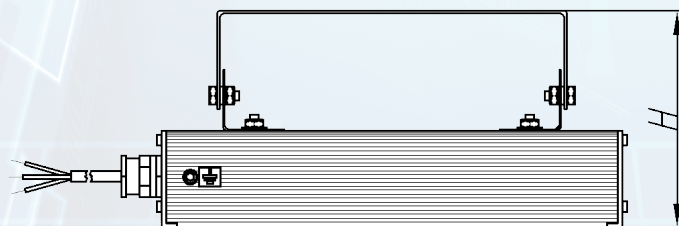
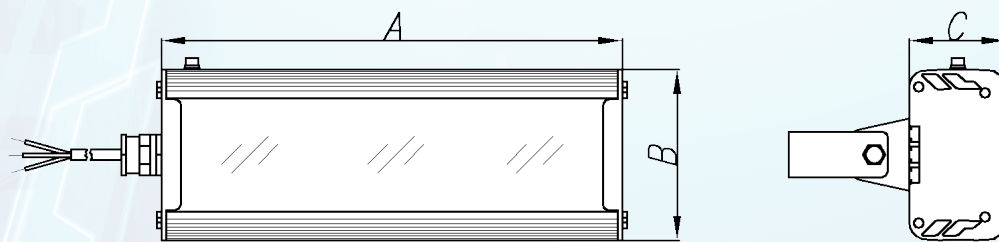


Таблица с переменными характеристиками

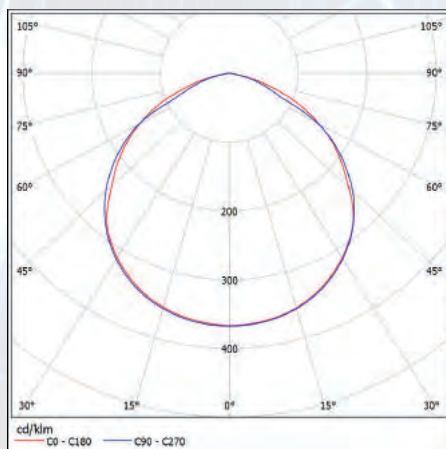
Наименование	Потребляемая мощность, W	Световой поток, lm		Кол-во светодиодов (не менее)	Масса, kg (не более)	Габаритные размеры АхВхСхН, mm
		модуля	светильника			
Бриз 10 Ех	10	1550	1150	24	2,4	302x112x64x145
Бриз 20 Ех	20	3100	2300	48	2,4	302x112x64x145
Бриз 30 Ех	30	4650	3450	72	2,5	602x112x64x145
Бриз 40 Ех	40	6200	4600	96	2,6	602x112x64x145
Бриз 50 Ех	50	7750	5750	120	4,4	902x112x64x145
Бриз 60 Ех	60	9300	6900	144	4,5	902x112x64x145

Фото светильника:

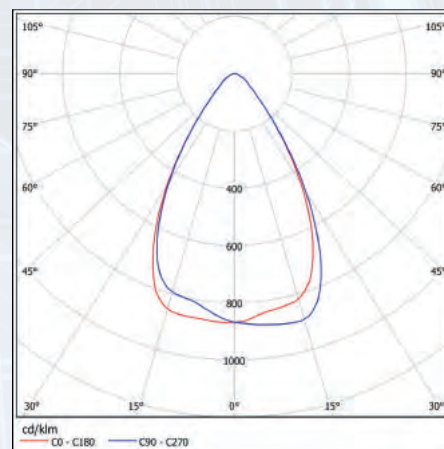


Кривые силы света светильников серии ССДВз «Бриз»

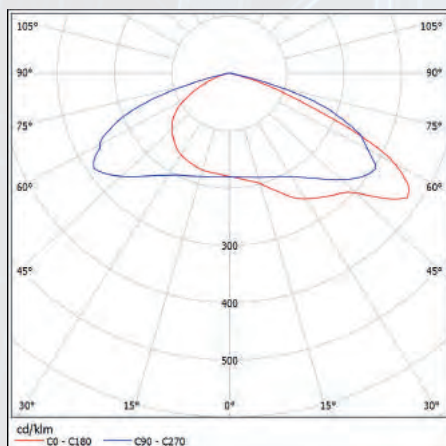
кривая силы света Д



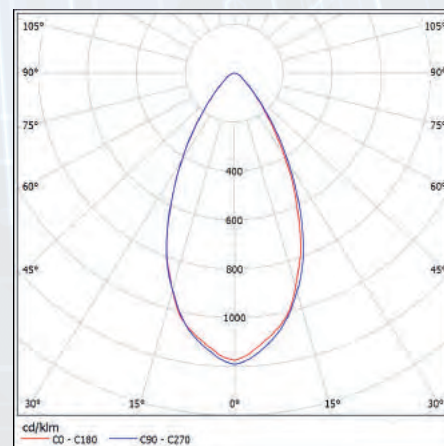
кривая силы света Г



кривая силы света Ш



кривая силы света К



Контактная информация



2018

WWW.SVET-NN.COM