



GP 12200 12В 20Ач

GP 12200 - герметизированные, выполненные по технологии AGM, батареи общего применения со сроком службы 5 лет в буферном режиме или 260 циклов заряда-разряда в циклическом режиме при 100% разряде. Эти высокоэффективные перезаряжаемые батареи не требуют обслуживания в течение всего срока службы.



► Спецификация

Кол-во элементов в блоке	6
Номинальное напряжение	12
Емкость	20 Ач при 20-час. разряде до $U_{кон.} - 10.5$ при 25 °С
Вес	6.1 кг
Максимальный ток разряда	300А (5 сек)
Внутреннее сопротивление	10 мОм
Диапазон рабочих температур	разряд: от -15°C до +50°C заряд: от -15°C до +40°C хранение: от -15°C до +40°C
Номинальная рабочая температура	25°C
Напряжение подзаряда	13.5 - 13.8 В при 25°C
Максимальный ток заряда	6 А
Напряжение заряда при циклическом режиме	14.4 - 15.0 В при 25°C
Срок хранения	до 6 месяцев при 25°C, без подзаряда*
Выходы	F6, под болт М5
Материал корпуса	ABS (UL94 HB & UL94 V-0)

*Перед использованием батарею необходимо зарядить. При более высокой температуре окружающей среды время хранения сокращается.

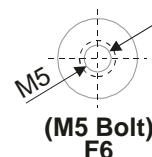
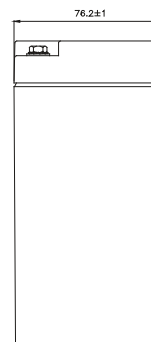
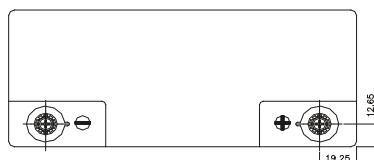
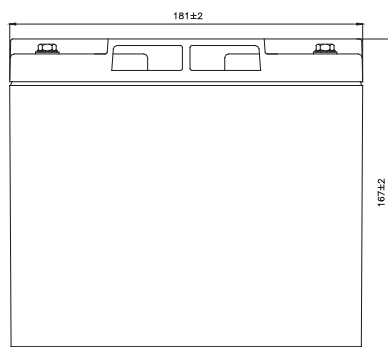
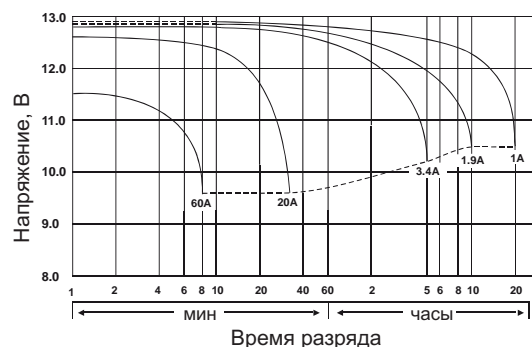
► Размеры, мм:

Длина	181±2
Ширина	76±1
Высота (макс.)	167±2

Основные области применения:

- источники бесперебойного питания
- охранные и пожарные системы безопасности
- оборудование электросвязи
- аварийное освещение
- электроинструмент
- телеметрическое, портативное измерительное, контрольное и другое оборудование.

Разрядные характеристики



РАЗРЯД ПОСТОЯННЫМ ТОКОМ : А (25 °С)

$U_{к/Т}$ разряда	5мин	10мин	15мин	30мин	1ч	2ч	3ч	4ч	5ч	10ч	20ч
11.10В	69.6	46.7	35.4	18.9	11.1	6.25	4.73	3.88	3.41	1.97	1.00
10.80В	75.4	49.9	38.1	20.4	11.7	6.47	4.90	3.97	3.48	2.00	1.03
10.50В	79.1	52.4	39.8	21.5	12.2	6.61	5.00	4.04	3.53	2.02	1.05
10.20В	82.3	54.6	41.3	22.4	12.6	6.73	5.08	4.09	3.57	2.04	1.07
9.90В	85.1	56.5	42.6	23.1	12.9	6.82	5.15	4.14	3.60	2.06	1.09
9.60В	87.6	58.2	43.5	23.6	13.1	6.89	5.21	4.17	3.62	2.07	1.10

РАЗРЯД ПОСТОЯННОЙ МОЩНОСТЬЮ : Вт (25 °С)

$U_{к/Т}$ разряда	5мин	10мин	15мин	30мин	1ч	2ч	3ч	4ч	5ч	10ч	20ч
11.10В	661	472	409	213	133	73.2	57.2	45.8	39.9	23.2	12.3
10.80В	765	533	453	228	139	76.4	59.3	47.6	41.3	23.9	12.7
10.50В	835	577	483	243	144	78.2	60.7	48.7	42.0	24.4	13.0
10.20В	878	604	501	253	148	80.7	61.9	49.6	42.6	24.8	13.2
9.90В	902	620	511	259	151	82.0	62.8	50.3	43.1	25.1	13.4
9.60В	914	628	515	262	153	82.9	63.4	50.8	43.5	25.3	13.5