

CHALLENGER A12-65B

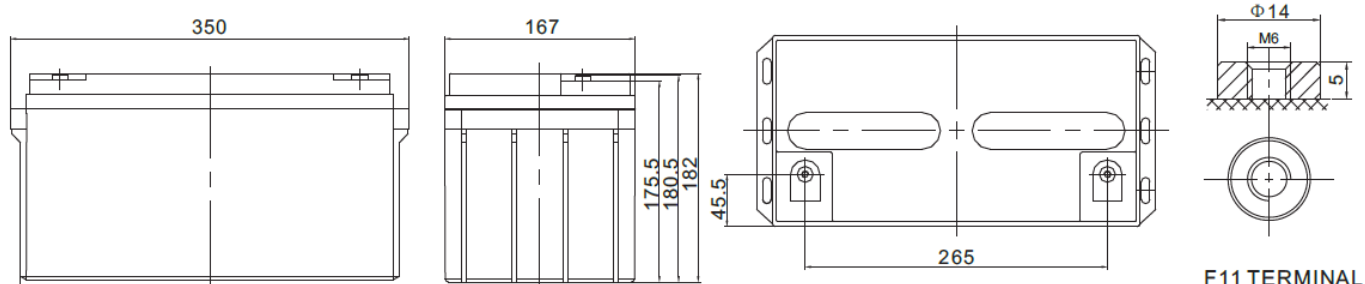
CHALLENGER

Challenger A12-65B – герметизированная необслуживаемая аккумуляторная батарея (VRLA). Серия A12 разработана для использования в источниках бесперебойного питания, системах безопасности, медицине, системах связи, в альтернативной энергетике и т.д. Соответствует стандартам IEC, BS, Eurobat, JIS. Срок службы – 12 лет.



Модель	Емкость, Ач		Габариты, мм			Вес, кг
	C10, 1,80 В/эл	C20, 1,75 В/эл	Д	Ш	В	
A12-65B	65	68,8	350	167	182	19,5

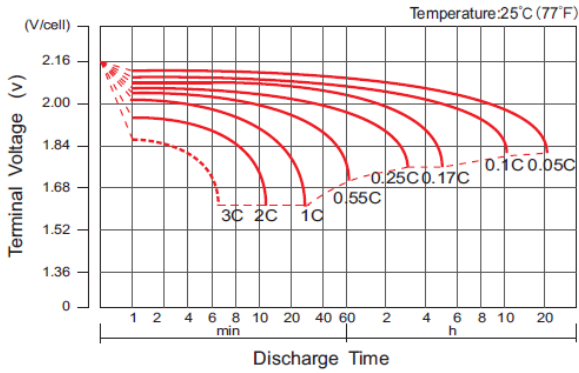
Вольтаж	12 В
Ток разряда, макс., А	650 (5 сек)
Внутреннее сопротивление	7 мОм
Диапазон рабочих температур	Разряд: -20...+60С
	Заряда: 0...+50С
	Хранение: -20...+60С
Напряжение заряда (буф.режим)	13,6-13,8В (25С)
Макс. Ток заряда	19,5А
Уравнительный заряд и режим циклирования	14,6-14,8В (25С)
Саморазряд	< 3% / мес..
Терминалы	F11 (M6)
Корпус	ABS (UL94-НВ). Доступно в корпусе UL94-V1 (по запросу)
Положительный электрод	решетчатая пластина, диоксид свинца
Отрицательный электрод	решетчатая пластина из свинцово-кальциево-оловянистого сплава
Свинец	99,998% чистоты
Сепаратор	стекловолокно



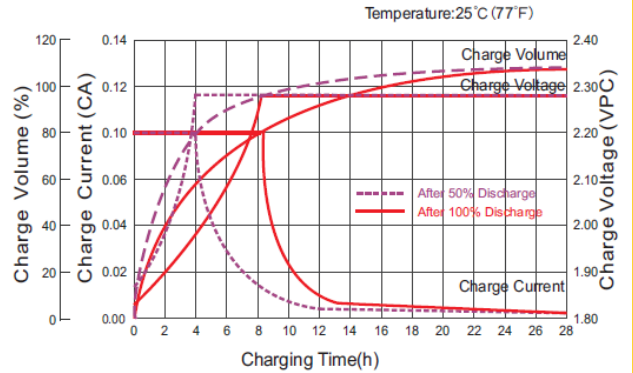
Разряд постоянным током, А (25°C)												
F.V/Time	5MIN	10MIN	15MIN	30MIN	1HR	2HR	3HR	4HR	5HR	8HR	10HR	20HR
1.60V	214.6	153.3	116.7	67.5	40.4	24.2	17.8	14.4	12.2	8.15	6.93	3.55
1.65V	206.8	148.8	113.6	66.0	39.7	23.9	17.5	14.3	12.1	8.07	6.86	3.53
1.70V	196.8	142.8	109.6	64.1	38.7	23.4	17.2	14.0	11.9	7.96	6.78	3.49
1.75V	183.8	135.0	104.4	61.5	37.4	22.8	16.8	13.7	11.6	7.81	6.66	3.44
1.80V	167.5	125.1	97.6	58.2	35.7	21.9	16.3	13.3	11.3	7.62	6.50	3.37
1.85V	147.4	112.7	89.1	53.9	33.5	20.9	15.5	12.7	10.9	7.36	6.30	3.28

Разряд постоянной мощностью, Вт (25°C)												
F.V/Time	5MIN	10MIN	15MIN	30MIN	1HR	2HR	3HR	4HR	5HR	8HR	10HR	20HR
1.60V	369.4	264.6	207.0	124.5	76.7	46.6	34.5	28.1	23.9	16.2	13.8	7.10
1.65V	365.5	263.5	205.8	123.5	76.1	46.2	34.2	27.9	23.7	16.0	13.7	7.06
1.70V	351.5	255.7	200.3	120.6	74.5	45.5	33.7	27.5	23.4	15.8	13.6	6.99
1.75V	334.3	246.2	193.5	116.9	72.3	44.5	33.0	27.0	23.0	15.6	13.3	6.90
1.80V	309.9	232.1	183.6	111.7	69.3	43.1	32.1	26.3	22.4	15.2	13.0	6.77
1.85V	277.6	212.8	170.0	104.6	65.5	41.2	30.8	25.3	21.6	14.8	12.7	6.60

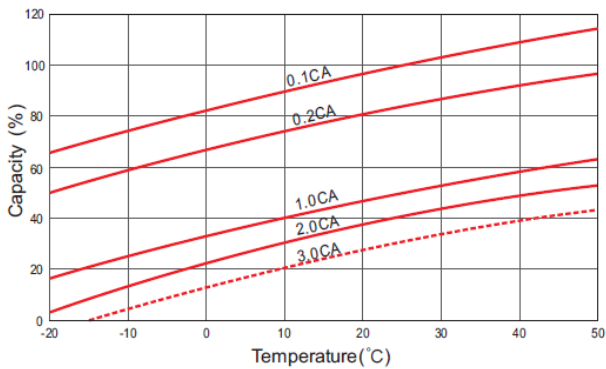
Discharge Characteristics Curve



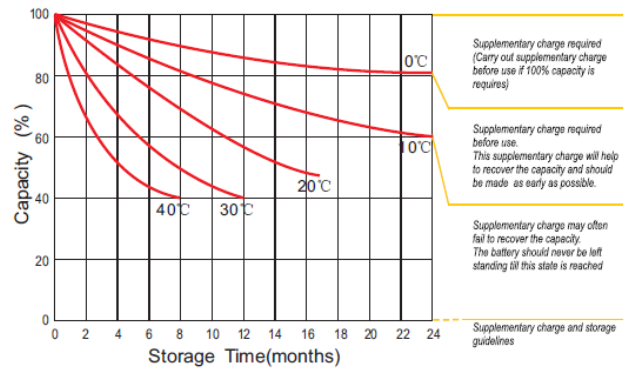
Charge Characteristic Curve For Standby Use



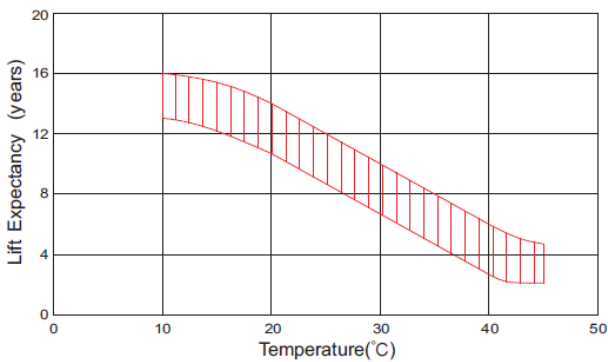
Temperature Effects On Capacity



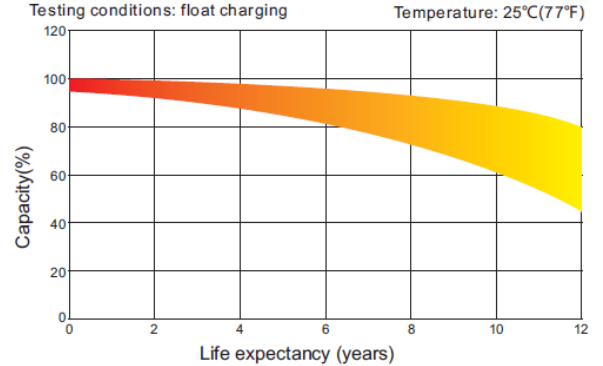
Storage Characteristics



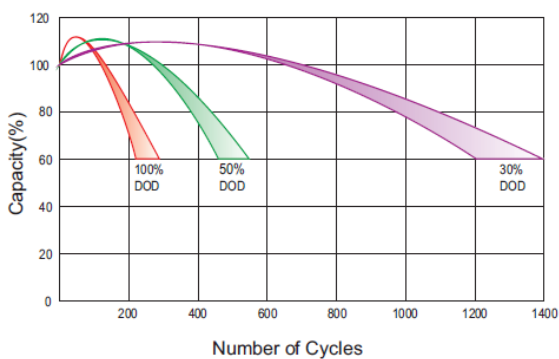
Effect Of Temperature On Long Term Life



Life Characteristics Of Standby Use



Cycle Life In Relation To Depth Of Discharge



Relationship Between Charging Voltage And Temperature

