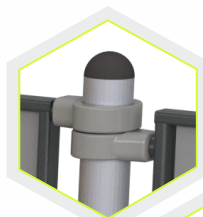
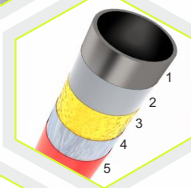


Specyfikacja materiałowa



Opatentowany system łączników i klamr wykonanych z mocnych stopów aluminiowych. Klamry wyposażone w zawias zapewniający dużą sztywność konstrukcji oraz łatwość montażu poprzez wkręcenie zaledwie jednej śruby. Aluminium zabezpieczone antykorozyjnie w procesie kateforezy oraz malowania proszkowego farbami poliestrowymi, odpornymi na UV z atestem QUALICOAT.



Elementy metalowe wykonane ze stali czarnej S235JR oczyszczonej w procesie piaskowania. Zabezpieczone przed korozją przez cynkowanie i malowanie proszkowe farbami poliestrowymi, odpornymi na UV z atestem QUALICOAT. 1 - stal; 2 - piaskowanie; 3 - fosforowanie żelazowe; 4 - podkład cynkowy; 5 - farba proszkowa poliestrowa



Płyty ścianek z kolorowego trójwarstwowego polietylenu. HDPE o grubości 15 mm, najwyższej jakości, całkowicie odporny na wilgoć i UV.



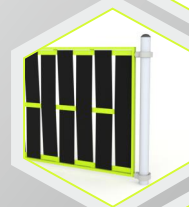
Elementy złączne takie jak wandaloodporne śruby i nakrętki wykonane ze stali nierdzewnej.



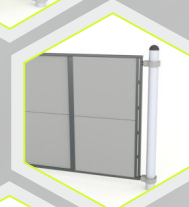
Wandaloodporne zaślepki śrub wykonane z poliamidu formowanego metodą wtryskową.



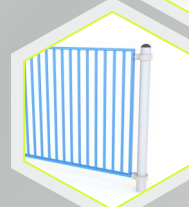
Tablica kosza wykonana z trójwarstwowego polietylenu HDPE o grubości 15 mm najwyższej jakości, całkowicie odporna na wilgoć i UV. Obręcz kosza wykonana ze stali nierdzewnej całkowicie odpornej na warunki atmosferyczne.



Przęsło o konstrukcji stalowej wypełnione polietylenem HDPE o grubości 10 mm najwyższej jakości, całkowicie odpornym na wilgoć i UV.



Przęsło o konstrukcji stalowej wypełnione polietylenem HDPE o grubości 15 mm najwyższej jakości, całkowicie odpornym na wilgoć i UV.



Przęsło o konstrukcji stalowej.