

# CHALLENGER G12-65

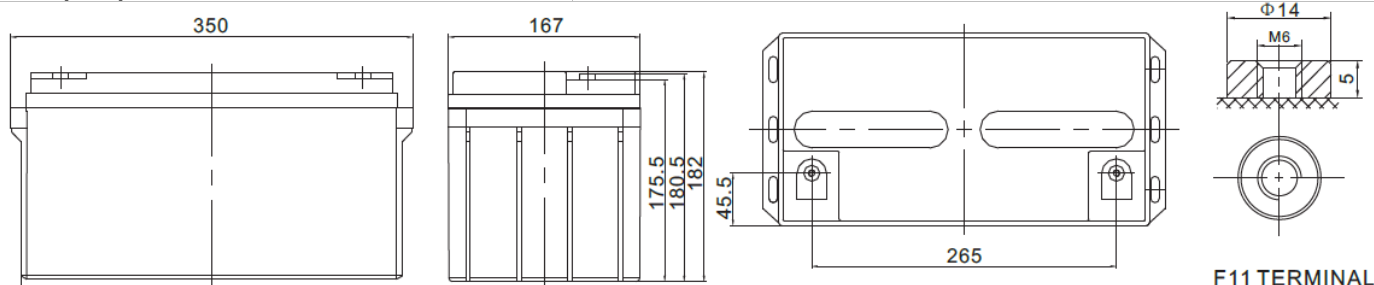
# CHALLENGER

Challenger G12-65 - герметизированная необслуживаемая аккумуляторная батарея VRLA, GEL. Серия G12 разработана для использования в источниках бесперебойного питания, системах безопасности, медицине, системах связи, в альтернативной энергетике (солнечные панели, ветрогенераторы, установки бесперебойного питания) и т.д. Соответствует стандартам IEC, BS, JIS. Срок службы – 15 лет.



Модель	Емкость, Ач		Габариты, мм			Вес, кг
	C10, 1,80 В/эл	C20, 1,75 В/Эл	Д	Ш	В	
G12-65	57	65	350	167	182	21

Вольтаж	12 В
Ток разряда, макс., А	650 (5 сек)
Внутреннее сопротивление	8,0 мОм
Диапазон рабочих температур	Разряд: -40...+60°C
	Заряда: -20...+50°C
	Хранение: -40...+60°C
Напряжение заряда (буф. режим)	13,6-13,8 В (25°C)
Макс. Ток заряда	13,0А
Уравнительный заряд и режим циклирования	14,2-14,4 В (25°C)
Саморазряд	<3% / мес. (25°C)
Терминалы	F11 M6
Корпус	ABS (UL94-НВ). Доступно в корпусе UL94-V0 (по запросу)
Положительный электрод	решетчатая пластина, диоксид свинца
Отрицательный электрод	решетчатая пластина из свинцово-кальциево-оловянистого сплава
Свинец	99,998% чистоты
Сепаратор	PE



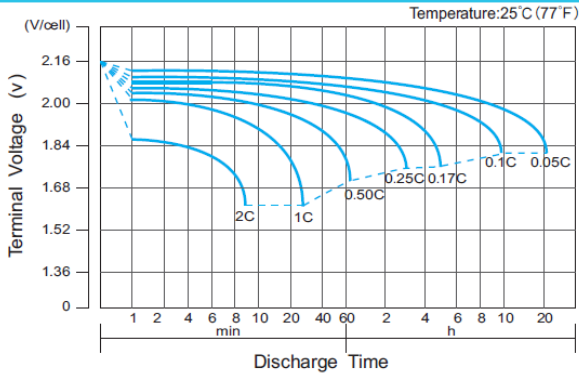
## Разряд постоянным током, А (25°C)

F.V./Time	10MIN	15MIN	30MIN	1HR	2HR	3HR	4HR	5HR	8HR	10HR	20HR
1.60V	120.5	94.3	62.0	36.3	21.7	15.0	12.4	10.5	7.15	5.93	3.58
1.65V	114.6	92.3	61.0	36.2	21.6	14.9	12.4	10.4	7.09	5.87	3.45
1.70V	110.6	90.9	60.4	35.8	21.4	14.8	12.3	10.3	7.03	5.81	3.35
1.75V	103.3	87.6	60.6	35.5	21.2	14.8	12.2	10.2	6.97	5.76	3.25
1.80V	95.27	81.7	60.1	34.7	20.9	14.4	11.9	10.0	6.86	5.70	3.06
1.85V	86.13	74.1	56.8	32.9	19.9	13.7	11.3	9.60	6.57	5.53	2.93

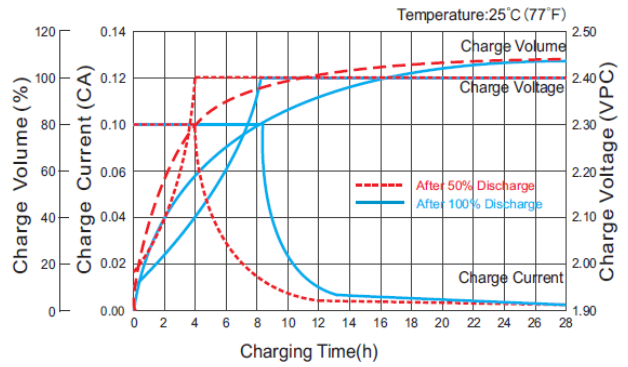
## Разряд постоянной мощностью, Вт (25°C)

F.V./Time	10MIN	15MIN	30MIN	1HR	2HR	3HR	4HR	5HR	8HR	10HR	20HR
1.60V	214	171	116	70.0	42.7	29.8	24.7	20.8	14.2	11.8	6.32
1.65V	207	169	115	69.8	42.5	29.8	24.7	20.8	14.2	11.7	6.21
1.70V	202	167	115	69.3	42.2	29.6	24.6	20.7	14.1	11.6	6.10
1.75V	190	161	115	68.6	41.9	29.5	24.4	20.4	13.9	11.5	5.98
1.80V	177	150	114	67.4	41.4	28.7	23.8	20.1	13.7	11.4	5.87
1.85V	162	137	109	64.5	39.8	27.5	22.7	19.2	13.1	11.1	5.52

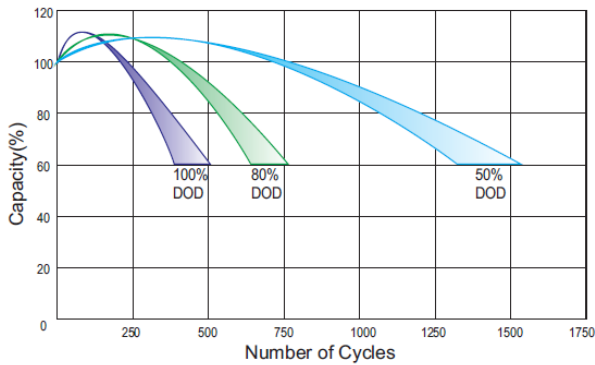
### Discharge Characteristics Curve



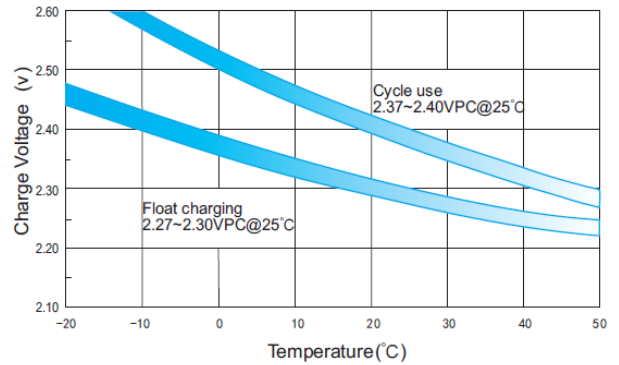
### Charge Characteristic Curve for Cycle Use(IU)



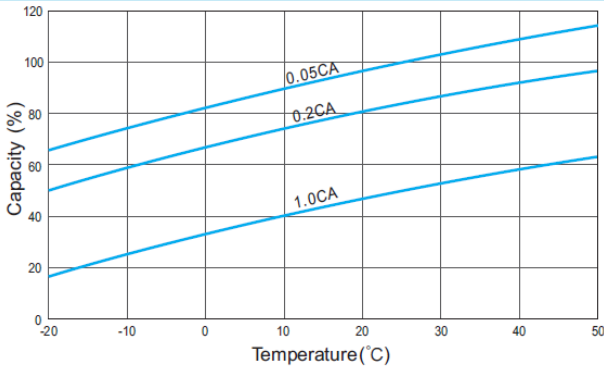
### Cycle Life in Relation to Depth of Discharge



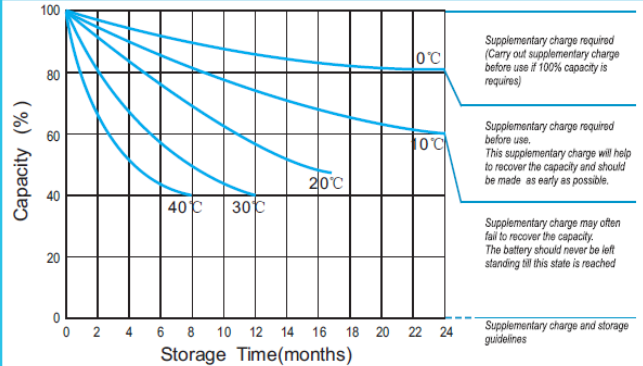
### Relationship Between Charging Voltage and Temperature



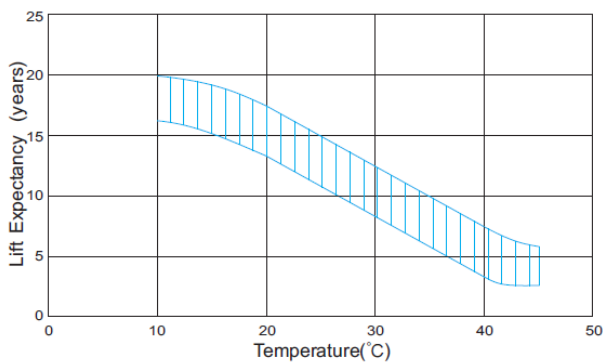
### Temperature Effects on Capacity



### Storage Characteristics



### Effect of Temperature on Long Term Life



### Relationship of OCV And State of Charge(20°C)

