



# RD

## ЦИЛИНДРИЧЕСКИЕ СОСНЫЕ РЕДУКТОРЫ И МОТОР-РЕДУКТОРЫ



## 4.2. Соосные цилиндрические редукторы и мотор-редукторы RD

### 4.2.1. Описание

С 2005 года НТЦ “Приводная Техника” по лицензии фирмы VARVEL осуществляет сборку новой компактной серии цилиндрических соосных мотор-редукторов MRD. Освоение производства потребовало применения современного высокопроизводительного оборудования и передовых технологий. Качество изготовления редукторов находится на высоком уровне, что подтверждается наличием необходимых сертификатов.

Цилиндрические редукторы серии RD отличаются от аналогичных тем, что в монолитном едином корпусе реализуется как двух-, так и трехступенчатый редуктор. Конструкция корпуса была разработана в соответствии с современными методами проектирования. Трехмерная компьютерная модель с учетом реальных характеристик применяемых материалов была всесторонне исследована с помощью метода конечных элементов. При этом удалось существенно снизить вес корпуса и создать монолитную равнопрочную конструкцию.

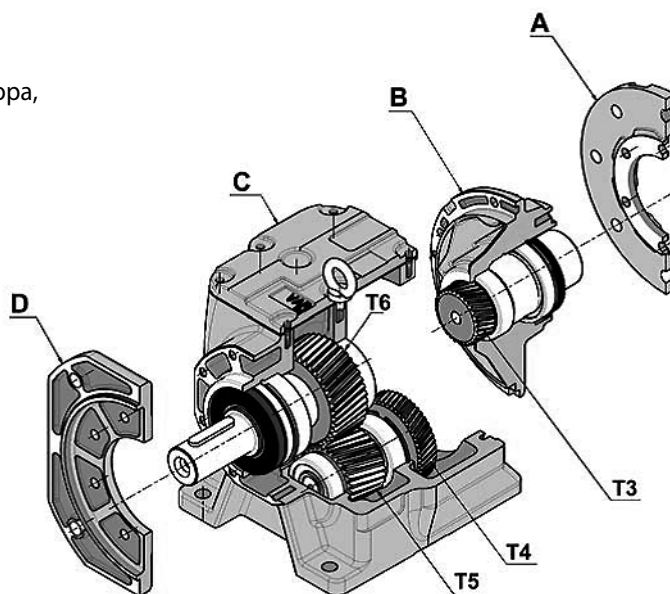
Редукторы серии RD производятся в семи типоразмерах. Корпус изготовлен методом литья под давлением из алюминия и имеет интегрированные лапы, а также съемный выходной фланец, что позволяет осуществить монтаж редуктора в любом положении. Двух- или трехступенчатые редукторы реализуют 28 различных передаточных отношений от 2,5:1 до 630:1. Редукторы могут комплектоваться стандартными электродвигателями с высотой оси от 56 до 180 мм, максимальный момент на выходном валу для редукторов серии RD составляет 2300 Нм. Габаритные и присоединительные размеры соответствуют стандартным размерам цилиндрических редукторов SEW Eurodrive.

Оптимизация конструкции редуктора позволила существенно увеличить нагрузочную способность изделия. В результате ресурс редуктора, рассчитываемый в соответствие с ISO 6336 / DIN 3990, составляет 15.000 часов, при этом нагрузочная способность сопоставима и даже превышает значения для аналогичных редукторов других производителей.

Описание	
Гамма	Редукторы поставляются в двух- и трехступенчатом исполнении, позволяя обеспечивать 28 передаточных отношений в диапазоне от 2,5 до 630
Выбор габарита	Характеристики в таблицах выбора редукторов указаны для ресурса 15000 моточасов при сервис-факторе FS=1
Корпус, боковые крышки	Алюминий AlSi12Cu2Fe (литье под давлением) до 4 габарита. 5 и 6 габариты – чугун.
Зубчатые пары	Цементированная сталь 20MnCr5, шлифованный профиль. 6-я степень точности.
Валы и шпонки	Сталь 45. Точность изготовления валов h6, отверстий E8. Шпонки по ГОСТ23360
Подшипники	Шариковые или роликовые в зависимости от габаритов редуктора
Уплотнения	Тип NBR – армированные манжеты из нитрил-бутадиена с дополнительной пылезащитной кромкой согласно ГОСТ 8752
Смазка	По умолчанию, для эксплуатации при температуре окружающей среды от -20°C до +40°C, заливается синтетическое масло Agip Blasia S220 на весь срок службы. Замена в процессе эксплуатации не требуется.
Покрытие	Габариты 5 и 6: порошковая окраска, стандартный цвет RAL 7012. Габариты 0–4: неокрашенный алюминий.

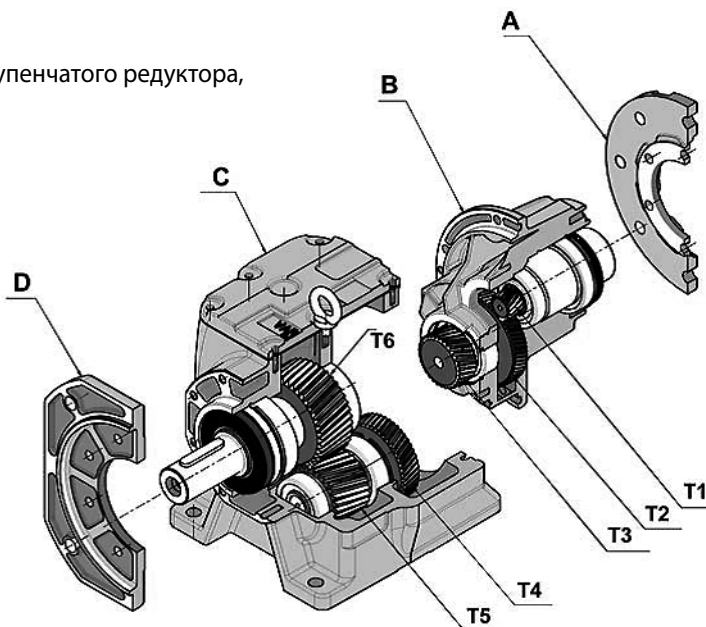
### Двухступенчатый редуктор RD

- A – входной фланец,
- B – входная крышка для двухступенчатого редуктора,
- C – универсальный корпус,
- D – выходной фланец (если требуется);
- T3 и T4 – комплект зубчатой пары,
- T5 и T6 – зубчатая пара корпуса.



### Трехступенчатый редуктор RD

- A – входной фланец,
- B – входная крышка для трехступенчатого редуктора,
- C – универсальный корпус,
- D – выходной фланец (если требуется);
- T1 и T2 – зубчатая пара входной крышки трехступенчатого редуктора,
- T3 и T4 – комплект зубчатой пары,
- T5 и T6 – зубчатая пара корпуса.



#### 4.2.2. Система обозначений

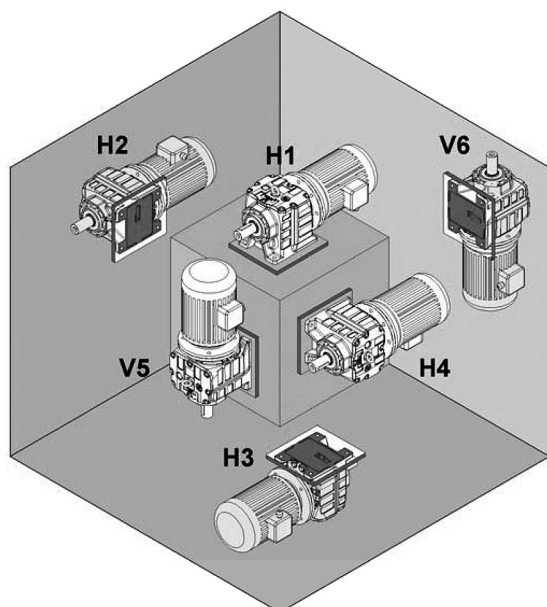
**FRD**   **43** /   **B5**   **H**   **315**   **IEC80** -   **B14**   **AU35**   **DFU200**   **(T-40+40)**

↑   ↑   ↑   ↑   ↑   ↑   ↑   ↑   ↑   ↑

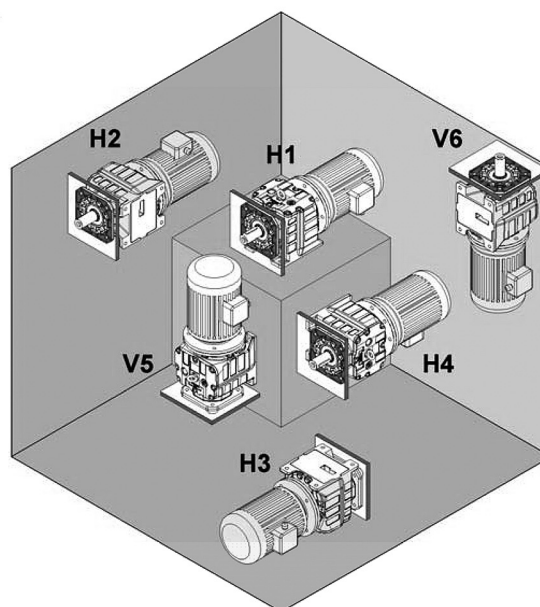
**1**   **2**   **3**   **4**   **5**   **6**   **7**   **8**   **9**   **10**

- 1** → Тип редуктора (FRD – с входным фланцем, SRD – без входного фланца, RD – с выступающим входным валом, MRD – мотор-редуктор)
- 2** → Габарит и число ступеней
- 3** → Исполнение корпуса (B5 – с выходным фланцем, B3 – лапный)
- 4** → Положение в пространстве (ось выходного вала H – горизонтально, V – вертикально)
- 5** → Номинальное передаточное отношение редуктора
- 6** → Обозначение входного типоразмера
- 7** → Тип фланца под электродвигатель (если есть)
- 8** → Обозначение выходного вала (AU35 – выступающий цилиндрический  $\varnothing 35$  мм)
- 9** → Обозначение выходного фланца, если есть (DFU200 – фланец  $\varnothing 200$  мм)
- 10** → Температура окружающей среды при эксплуатации (стандартный диапазон  $-20^{\circ}\text{C} \dots +40^{\circ}\text{C}$  не указывается)

#### Положение в пространстве



исполнение B3



исполнение B5

### 4.2.3. Технические характеристики и размеры редукторов RD

Таблица выбора редукторов RD0 ( $n_1 = 1400 \text{ мин}^{-1}$ )															
RD0	$i_{\text{ном}}$	$i_{\text{факт}}$	$n_2, \text{ мин}^{-1}$	$M_{2\text{lim}}, \text{ Нм}$	$P1_{\text{lim}}, \text{ кВт}$	$Fr_1$	$Fr_2$	$J_1$	Lub H	Lub V	кг	Рекомендуемый габарит двигателя			
												56	63	71	80
RD02 2c	2,25	2,314	605	27	1,8	*	400	0,6467	0,2	0,3	3,0	⊙	⊙	⊙	⊙
	2,50	2,568	545	30	1,82	*	430	0,5251				⊙	⊙	⊙	⊙
	2,80	2,952	474	30	1,60	*	410	0,4835				⊙	⊙	⊙	⊙
	3,15	3,277	427	33	1,57	*	420	0,4443				⊙	⊙	⊙	⊙
	3,55	3,834	365	34	1,3	*	420	0,4253				⊙	⊙	⊙	⊙
	4,0	4,256	329	36	1,32	*	430	0,3884				⊙	⊙	⊙	⊙
	4,5	4,753	295	34	1,10	*	470	0,3674				⊙	⊙	⊙	⊙
	5,0	5,276	265	38	1,13	*	520	0,3587				⊙	⊙	⊙	⊙
	5,6	5,747	244	52	1,40	*	580	0,3841				⊙	⊙	⊙	⊙
	6,3	6,253	234	48	1,22	36	640	0,4296				⊙	⊙	⊙	⊙
	7,1	7,333	191	53	1,10	50	680	0,4015				⊙	⊙	⊙	⊙
	8,0	7,979	175	49	0,97	110	720	0,3856				⊙	⊙	⊙	⊙
	9,0	9,524	147	54	0,89	140	770	0,3618				⊙	⊙	⊙	⊙
	10,0	10,362	135	50	0,78	172	820	0,3536				⊙	⊙	⊙	⊙
	12,5	12,844	109	50	0,62	211	920	0,3361				⊙	⊙	⊙	⊙
	16,0	16,320	86	51	0,49	244	1020	0,3218				⊙	⊙	⊙	
	20,0	21,533	65	51	0,38	273	1170	0,3106				⊙	⊙	⊙	
	25,0	26,747	52	52	0,31	292	1200	0,3045				⊙	⊙	⊙	
	31,5	30,222	46	52	0,27	299	1200	0,3019				⊙	⊙		
	35,5	34,675	40	35	0,16	638	1430	0,3089				⊙	⊙		
40	43,070	33	35	0,13	646	1430	0,3033	⊙	⊙						
50	48,667	29	35	0,11	651	1420	0,3010	⊙	⊙						
RD03 3c	40	36,892	37	52	0,22	76	1200	0,3065	0,3	0,38	3,2	⊙	⊙	⊙	
	50	47,074	30	52	0,18	149	1200	0,6431				⊙	⊙	⊙	
	63	61,135	23	52	0,14	208	1200	0,6342				⊙	⊙	⊙	
	80	75,782	18	52	0,11	248	1200	0,6299				⊙	⊙		
	100	96,288	15	52	0,09	281	1200	0,6270				⊙			
	125	127,047	11	52	0,07	312	1200	0,6252				(⊙)			
	160	157,805	8,9	52	0,05	332	1200	0,6244				(⊙)			
	180	178,311	7,9	52	0,05	341	1200	0,6241				(⊙)			
	200	204,583	6,9	36	0,03	367	1420	0,6251				(⊙)			
	250	254,113	5,5	36	0,02	376	1420	0,6244				(⊙)			
	280	287,133	4,9	36	0,02	380	1420	0,6241				(⊙)			
	315	324,444	4,3	36	0,02	380	1420	0,6462				(⊙)			

2c & 3c – число ступеней

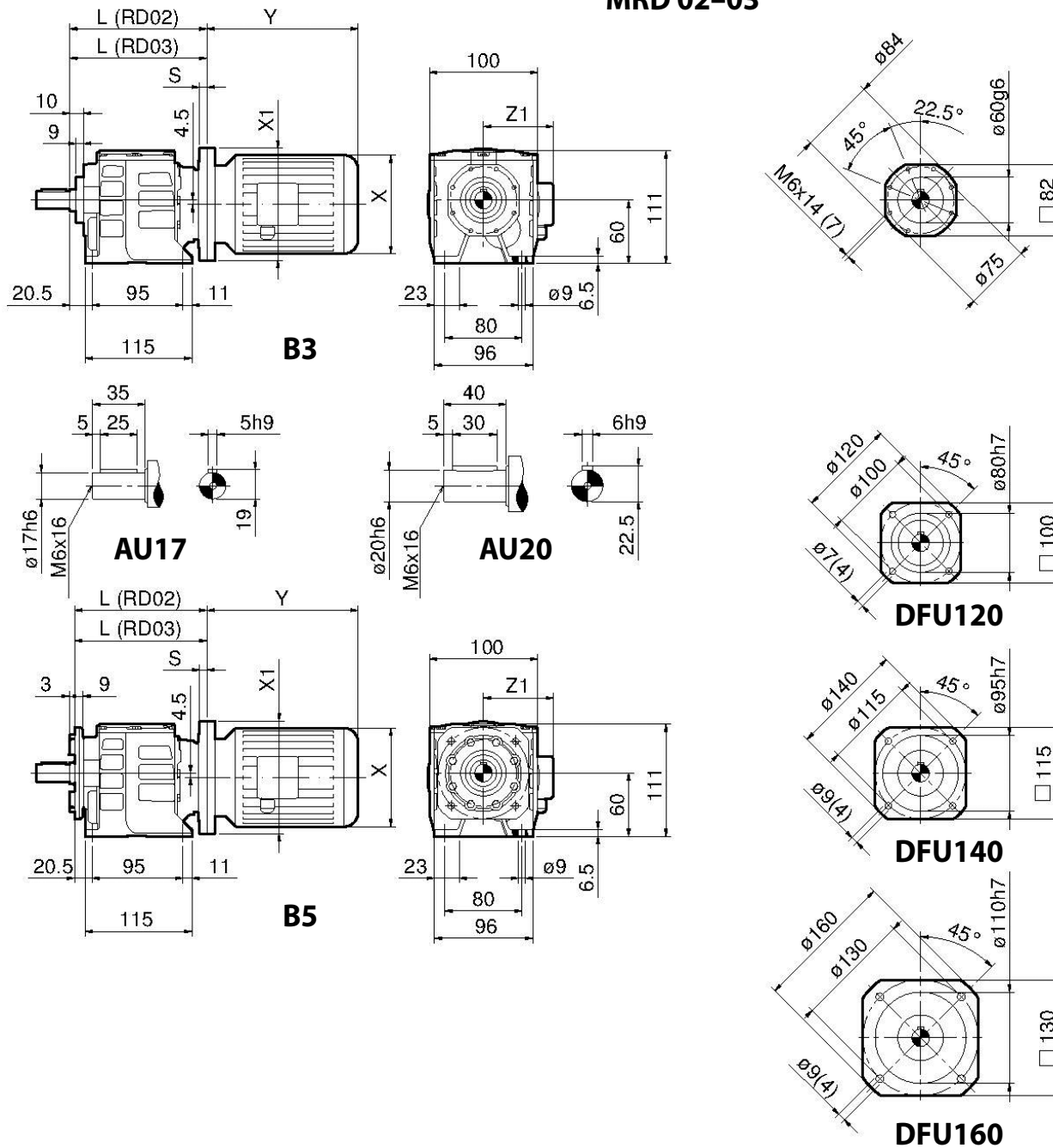
(⊙) – превышение максимально допустимой мощности  $P1_{\text{lim}}$

\* – рекомендуется использование эластичной муфты

IEC	56	63	71	80	90	100	112	132
∅ B5	120	140	160	—	—	—	—	—
∅ B14	80	90	105	120	—	—	—	—
∅ × l	9 × 20	11 × 23	14 × 30	19 × 40	—	—	—	—

Габаритные и присоединительные размеры RD0

MRD 02-03



Внимание! Габаритные размеры электродвигателя могут незначительно отличаться от указанных в таблице, в зависимости от применяемой серии.

RD	02 / 03	02 / 03	02 / 03	02
IEC	56	63	71	80
X / Y / Z1	См. раздел «Электродвигатели»			
X1 (B5) / S	120/11	140/10	160/11,5	—
X1 (B14) / S	80/8	90/10	105/10	120/11
L (RD02)	140	140	140	140
L (RD03)	143	143	143	—





Таблица выбора редукторов RD1 ( $n_1 = 1400 \text{ мин}^{-1}$ )																
RD 1	$i_{\text{ном}}$	$i_{\text{факт}}$	$n_2, \text{ мин}^{-1}$	$M_{2\text{лим}}, \text{ Нм}$	$P1_{\text{лим}}, \text{ кВт}$	$Fr_1$	$Fr_2$	$J_1$	Lub H	Lub V	кг	Рекомендуемый габарит двигателя				
												56	63	71	80	90
RD12 2с	2,25	2,348	596	40	2,70	*	1200	1,2989	0,5	0,7	4,8	⊙	⊙	⊙	⊙	⊙
	2,50	2,534	560	45	45	*	1300	1,1152				⊙	⊙	⊙	⊙	⊙
	2,80	2,855	490	43	2,40	*	1350	0,1056				⊙	⊙	⊙	⊙	⊙
	3,15	3,081	445	45	2,21	*	1400	0,9332				⊙	⊙	⊙	⊙	⊙
	3,55	3,716	377	46	2,00	*	1450	0,8131				⊙	⊙	⊙	⊙	⊙
	4,0	4,011	350	50	1,84	*	1500	0,7691				⊙	⊙	⊙	⊙	⊙
	4,5	4,700	298	49	1,60	*	1550	0,7912				⊙	⊙	⊙	⊙	⊙
	5,0	5,073	280	55	1,55	*	1600	0,6732				⊙	⊙	⊙	⊙	⊙
	5,6	5,726	251	51	1,40	*	1650	0,7514				⊙	⊙	⊙	⊙	⊙
	6,3	6,686	220	90	2,06	*	1700	0,8357				⊙	⊙	⊙	⊙	⊙
	7,1	7,161	196	54	1,20	*	1750	0,7857				⊙	⊙	⊙	⊙	⊙
	8,0	8,129	175	90	1,71	*	1800	0,7441				⊙	⊙	⊙	⊙	⊙
	9,0	9,315	150	45	0,76	*	1850	0,7013				⊙	⊙	⊙	⊙	⊙
	10,0	10,581	140	90	1,33	*	1900	0,6575				⊙	⊙	⊙	⊙	⊙
	12,5	13,384	110	90	1,06	*	1900	0,6035				⊙	⊙	⊙	⊙	⊙
	16,0	16,309	90	90	0,88	20	1900	0,5710				⊙	⊙	⊙	⊙	
	20,0	20,391	70	90	0,71	55	1900	0,5435				⊙	⊙	⊙	⊙	
	25,0	26,522	55	95	0,56	75	2000	0,5211				⊙	⊙	⊙	⊙	
	31,5	32,653	45	95	0,46	100	2000	0,5088				⊙	⊙	⊙		
	40	39,083	35	70	0,27	590	2000	0,5184				⊙	⊙	⊙		
RD13 3с	40	40,103	35	95	0,38	120	1500	0,5267	0,5	0,7	4,8	[⊙]	⊙	⊙		
	50	52,201	30	95	0,29	210	1600	1,5521				[⊙]	⊙	⊙		
	63	66,028	22	95	0,23	270	1700	1,5394				[⊙]	⊙			
	80	80,432	18	100	0,19	320	1800	1,5333				[⊙]	⊙			
	100	100,596	14	100	0,16	350	1900	1,5288				[⊙]	⊙			
	125	130,843	11	100	0,12	400	2000	1,5260				[⊙]	⊙			
	160	165,075	9,0	100	0,10	410	2000	1,9460				[⊙]				
	200	206,460	7,0	100	0,08	420	2000	1,9423				[⊙]				
	250	268,538	5,5	100	0,06	430	2000	1,9401				[⊙]				
	315	330,615	4,5	100	0,05	450	2000	1,9391				(⊙)				
	400	395,719	3,5	70	0,03	480	2200	1,9401				(⊙)				
	500	487,197	2,8	70	0,02	490	2200	1,9391				(⊙)				
	630	624,413	2,2	70	0,02	510	2200	1,9385				(⊙)				

2с & 3с - число ступеней

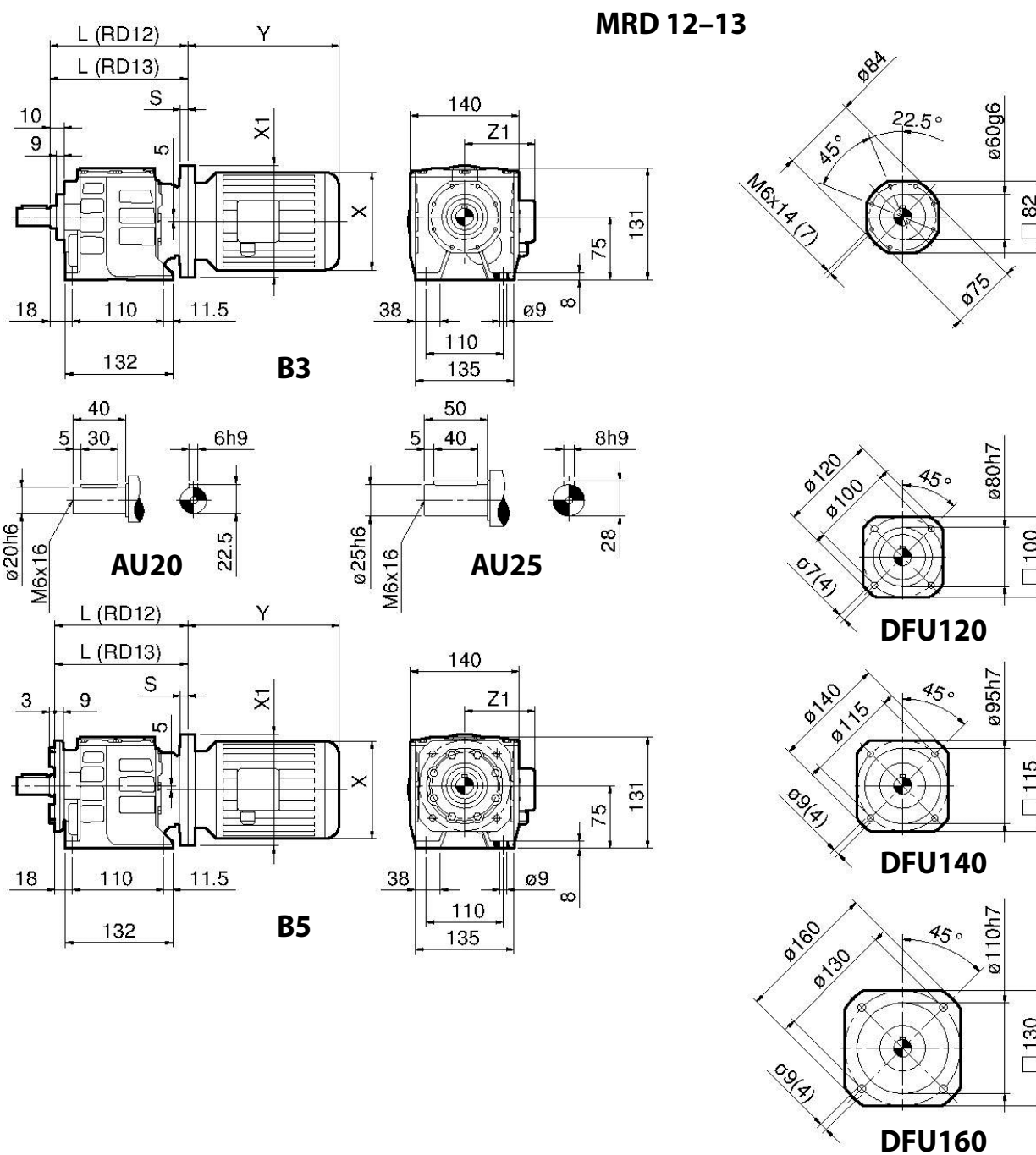
(⊙) – превышение максимально допустимой мощности  $P1_{\text{лим}}$

[⊙] – только фланец B5

\* – рекомендуется использование эластичной муфты

IEC	56	63	71	80	90	100	112	132
∅ B5	120	140	160	200	200	—	—	—
∅ B14	—	90	105	120	140	—	—	—
∅ × l	9 × 20	11 × 23	14 × 30	19 × 40	24 × 50	—	—	—

**Габаритные и присоединительные размеры RD1**



Внимание! Габаритные размеры электродвигателя могут незначительно отличаться от указанных в таблице, в зависимости от применяемой серии.

<b>RD</b>	12 / 13	12 / 13	12 / 13	12	12	12
<b>IEC</b>	56	63	71	80	90 S	90 L
<b>X / Y / Z1</b>	См. раздел «Электродвигатели»					
<b>X1 (B5) / S</b>	120/11	140/10	160/11,5	200/11	200/11	200/11
<b>X1 (B14) / S</b>	—	90/8	105/10	120/11	140/10	140/10
<b>L (RD12)</b>	151	151	151[155-B14]	151	151	151
<b>L (RD13)</b>	161	161	151[155-B14]	161	161	161





Таблица выбора редукторов RD2 ( $n_1 = 1400 \text{ мин}^{-1}$ )																
RD 2	$i_{\text{ном}}$	$i_{\text{факт}}$	$n_2, \text{ мин}^{-1}$	$M_{2\text{лим}}, \text{ Нм}$	$P1_{\text{лим}}, \text{ кВт}$	$Fr_1$	$Fr_2$	$J_1$	Lub H	Lub V	кг	Рекомендуемый габарит двигателя				
												71	80	100	90	112
RD22 2c	2,25	2,313	599	79	5,30	*	1000	4,1128	0,8	1,0	7,9	⊙	⊙	⊙	⊙	⊙
	2,50	2,548	560	85	4,99	*	1100	3,4569				⊙	⊙	⊙	⊙	⊙
	2,80	2,875	487	85	4,60	*	1200	3,1032				⊙	⊙	⊙	⊙	⊙
	3,15	3,133	445	90	4,37	*	1350	2,8995				⊙	⊙	⊙	⊙	⊙
	3,55	3,594	390	91	4,00	*	1400	2,6305				⊙	⊙	⊙	⊙	⊙
	4,0	3,917	350	100	3,75	*	1500	2,4858				⊙	⊙	⊙	⊙	⊙
	4,5	4,600	304	97	3,30	*	1600	2,2505				⊙	⊙	⊙	⊙	⊙
	5,0	5,013	280	105	3,12	*	1700	2,1816				⊙	⊙	⊙	⊙	⊙
	5,6	5,665	247	102	2,80	*	1760	2,5308				⊙	⊙	⊙	⊙	⊙
	6,3	6,717	220	175	4,13	*	1850	2,7248				⊙	⊙	⊙	⊙	⊙
	7,1	7,188	195	99	2,20	*	1910	2,6423				⊙	⊙	⊙	⊙	
	8,0	8,267	175	180	3,39	*	2000	2,4162				⊙	⊙	⊙	⊙	
	9,0	9,296	151	83	1,40	*	2040	2,2654				⊙	⊙	⊙	⊙	
	10,0	10,333	140	180	2,74	*	2100	2,1765				⊙	⊙	⊙	⊙	
	12,5	13,227	110	180	2,17	*	2200	1,9928				⊙	⊙	⊙	⊙	
	16,0	16,290	90	185	1,78	*	2300	1,8826				⊙	⊙	⊙		
	20,0	20,667	70	190	1,42	*	2400	1,7924				⊙	⊙	⊙		
	25,0	26,729	55	190	1,11	40	2500	1,7234				⊙	⊙	⊙		
	31,5	31,477	45	190	0,95	50	2600	1,6937				⊙	⊙	⊙		
	40	39,388	35	140	0,53	720	2900	1,6604				⊙	⊙			
50	50,758	30	140	0,41	740	3050	1,6757	⊙								
63	62,127	22	140	0,34	760	3200	1,6537	⊙								
RD23 3c	40	40,759	35	200	0,75	140	2300	1,7501	0,8	1,25	8,5	⊙	⊙	⊙		
	50	52,172	30	200	0,59	280	2400	2,5709				⊙	⊙	⊙		
	63	64,256	22	200	0,48	380	2500	2,5490				⊙	⊙	⊙		
	80	81,519	18	200	0,39	460	2600	2,5337				⊙				
	100	105,431	14	200	0,30	550	2700	2,5230				⊙				
	125	124,159	11	200	0,25	590	2800	2,5195				⊙				
	160	164,938	9,0	200	0,19	430	2900	3,0999				IEC63-B5				
	200	209,250	7,0	200	0,15	520	3000	3,0889				IEC63-B5				
	250	270,630	5,5	200	0,12	580	3200	3,0816				IEC63-B5				
	315	318,704	4,5	200	0,10	600	3500	3,0796				(⊙) = IEC63-B5				
	400	398,802	3,5	140	0,06	700	3500	3,0809				(⊙) = IEC63-B5				
	500	513,920	2,8	140	0,04	730	3500	3,0790				(⊙) = IEC63-B5				
	630	629,039	2,2	140	0,04	760	3500	3,0783				(⊙) = IEC63-B5				

2c & 3c - число ступеней

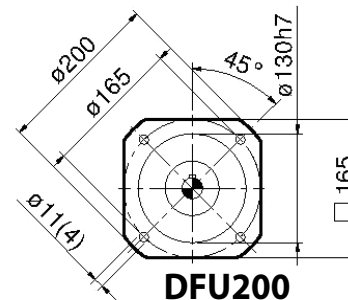
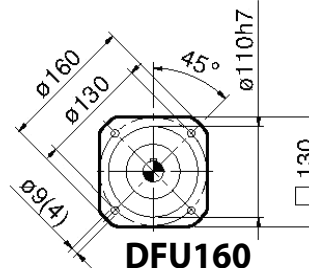
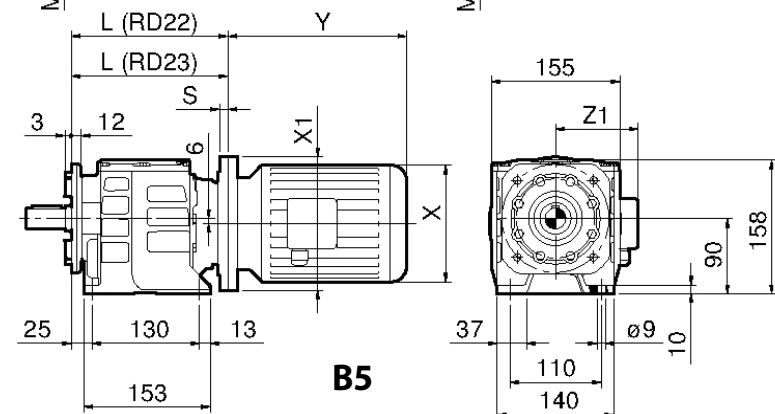
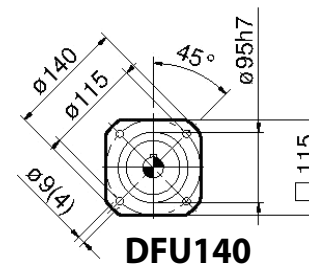
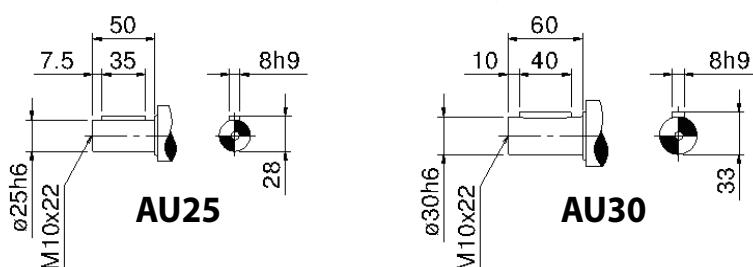
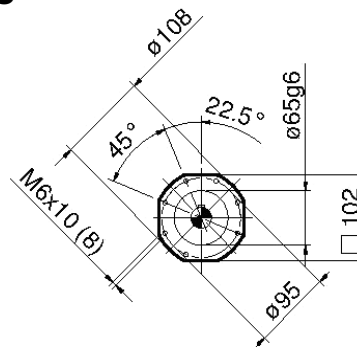
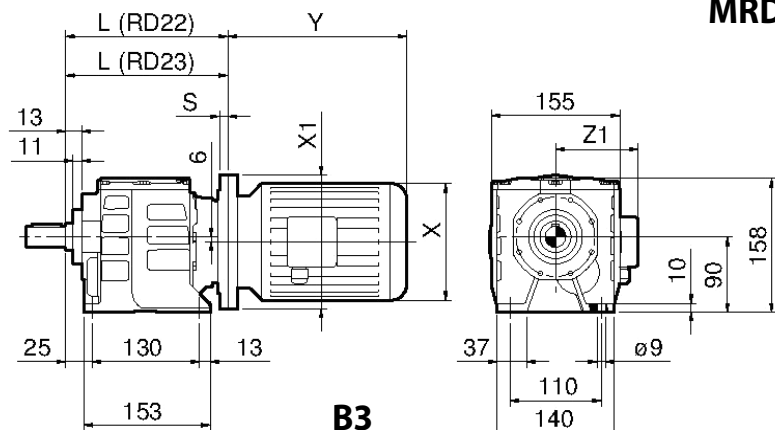
(⊙) – превышение максимально допустимой мощности  $P1_{\text{лим}}$

\* - рекомендуется использование эластичной муфты

IEC	56	63	71	80	90	100	112	132
∅ B5	—	140	160	200	200	250	250	—
∅ B14	—	—	105	120	140	160	160	—
∅ × I	—	11 × 23	14 × 30	19 × 40	24 × 50	28 × 60	28 × 60	—

**Габаритные и присоединительные размеры RD2**

**MRD 22-23**



Внимание! Габаритные размеры электродвигателя могут незначительно отличаться от указанных в таблице, в зависимости от применяемой серии.

RD	22/23	22/23	22/23	22/23	22/23	22	22
IEC	63	71	80	90S	90L	100	112
X/Y/Z1	См. раздел «Электродвигатели»						
X1 (B5) / S	140/10	160/11,5	200/11	200/11	200/11	250/13	250/13
X1 (B14) / S	—	105/10,5	120/10	140/10	140/10	160/11,5	160/11,5
L (RD22)	192	190	190[192-B14]	190[192-B14]	190[192-B14]	191[190-B14]	191[190-B14]
L (RD23)	211	209	209[210-B14]	208[210-B14]	209[210-B14]	—	—

Таблица выбора редукторов RD3 ( $n_1 = 1400 \text{ мин}^{-1}$ )																
RD 3	$i_{\text{ном}}$	$i_{\text{факт}}$	$n_2, \text{ мин}^{-1}$	$M_{2\text{лим}}, \text{ Нм}$	$P1_{\text{лим}}, \text{ кВт}$	$Fr_1$	$Fr_2$	$J_1$	Lub H	Lub V	кг	Рекомендуемый габарит двигателя				
												71	80	90	100	112
RD32 2c	2,25	2,420	579	171	11,20	800	2000	9,3605	1,3	1,8	13,5	☉	☉	☉	☉	☉
	2,50	2,697	560	190	10,49	830	2100	7,5606				☉	☉	☉	☉	☉
	2,80	2,983	469	184	9,80	840	2100	6,5382				☉	☉	☉	☉	☉
	3,15	3,324	445	205	9,18	850	2200	5,9052				☉	☉	☉	☉	☉
	4,5	3,733	375	198	8,40	860	2200	5,4374				☉	☉	☉	☉	☉
	4,0	4,160	350	220	7,87	880	2300	4,6789				☉	☉	☉	☉	☉
	4,5	4,783	293	211	7,00	890	2400	4,2591				☉	☉	☉	☉	☉
	5,0	5,331	280	235	6,55	900	2500	3,7739				☉	☉	☉	☉	☉
	6,3	6,261	220	370	9,31	920	2700	5,2968				☉	☉	☉	☉	☉
	7,1	7,484	187	217	4,6	960	2900	4,6784				☉	☉	☉	☉	☉
	8,0	7,717	175	370	7,63	980	3100	4,4149				☉	☉	☉	☉	☉
	10,0	9,658	140	375	6,17	1030	3600	3,7274				☉	☉	☉	☉	☉
	12,5	12,375	110	380	4,87	1070	3800	3,1944				☉	☉	☉	☉	☉
	16,0	16,451	90	390	3,72	1110	4000	3,2491				☉	☉	☉	☉	☉
	20,0	19,362	70	390	3,19	1110	4200	2,9048				☉	☉	☉	☉	
	25,0	25,255	55	395	2,48	1150	4500	2,3847				☉	☉	☉	☉	
	31,5	33,214	45	400	1,68	1210	4700	2,2448				☉	☉	☉	☉	
	40	38,571	35	285	1,10	1380	4900	2,3551				☉	☉	☉		
50	50,727	30	285	0,85	1390	5000	2,2276	☉	☉							
63	63,333	22	285	0,69	1400	5000	2,1571	☉	☉							
RD33 3c	40	38,063	35	420	1,68	100	4000	2,3849	1,6	2,3	14,5	☉	☉	☉		
	50	48,772	30	420	1,33	350	4100	4,8227				☉	☉	☉		
	63	64,836	22	420	1,01	580	4200	5,2165				☉	☉	☉		
	80	76,310	18	420	0,87	690	4400	5,0177				☉	☉			
	100	99,535	14	425	0,67	830	4500	4,6787				☉	☉			
	125	130,90	11	425	0,51	870	4600	4,6625				☉	☉			
	160	167,8	9,0	425	0,40	850	4700	6,8317				☉	☉			
	200	197,49	7,0	425	0,34	900	4100	6,6412				☉	☉			
	250	257,60	5,5	430	0,26	930	4300	6,3012				☉	☉			
	315	307,21	4,5	430	0,22	950	4500	6,3065				☉	☉			
	400	393,43	3,5	290	0,11	1150	5000	6,3129				(☉)				
	500	517,42	2,8	290	0,09	1170	5000	6,3038				(☉)				
	630	646,00	2,2	290	0,07	1200	5000	6,2999				(☉)				

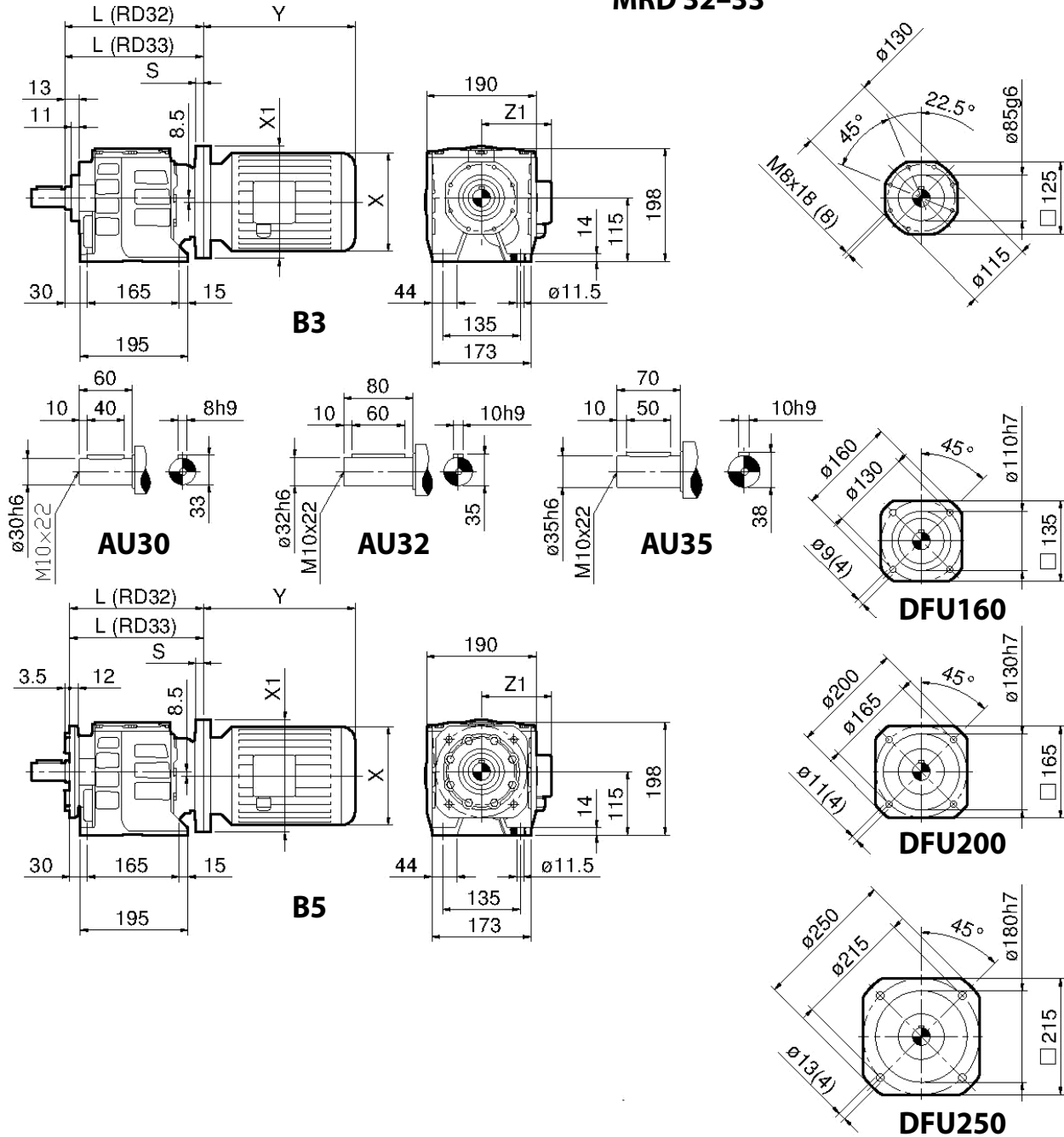
2c & 3c – число ступеней

(☉) – превышение максимально допустимой мощности  $P1_{\text{лим}}$

IEC	56	63	71	80	90	100	112	132
∅ B5	—	—	160	200	200	250	250	—
∅ B14	—	—	105	120	140	160	160	—
∅ × l	—	—	14×30	19×40	24×50	28×60	28×60	—

Габаритные и присоединительные размеры RD3

MRD 32-33



Внимание! Габаритные размеры электродвигателя могут незначительно отличаться от указанных в таблице, в зависимости от применяемой серии.

RD	32 / 33	32 / 33	32 / 33	32 / 33	32	32
IEC	71	80	90 S	90 L	100	112
X / Y / Z1	См. раздел «Электродвигатели»					
X1 (B5) / S	160/11,5	200/11	200/11	200/11	250/13	250/13
X1 (B14) / S	105/10,5	120/10	140/10	140/10	160/11,5	160/11,5
L (RD32)	220	220[222-B14]	220[222-B14]	220[222-B14]	228[221-B14]	228[221-B14]
L (RD33)	253	253[255-B14]	253[255-B14]	253[255-B14]	—	—



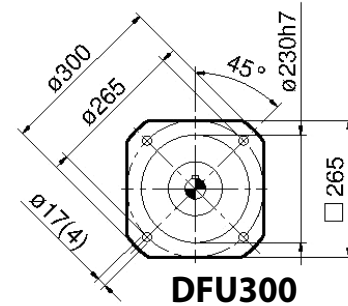
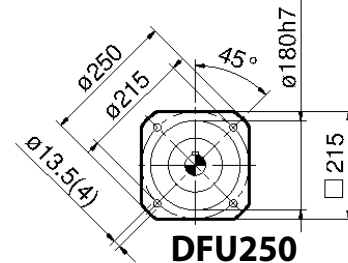
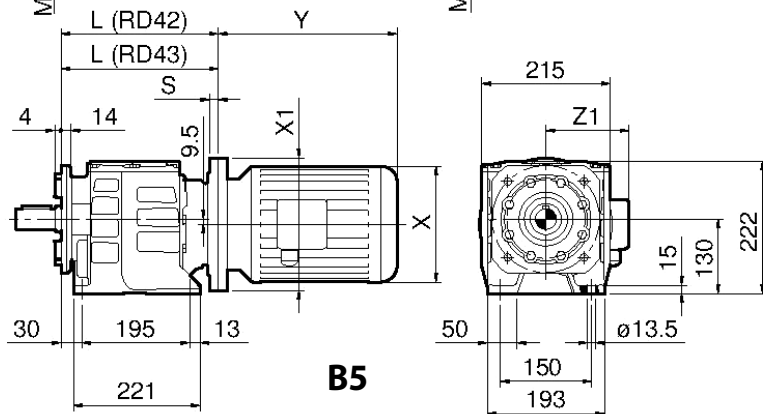
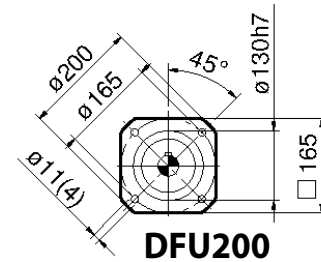
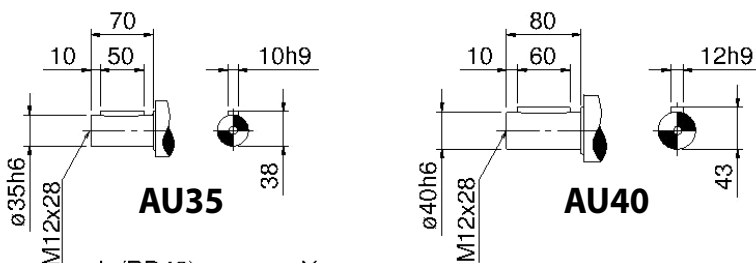
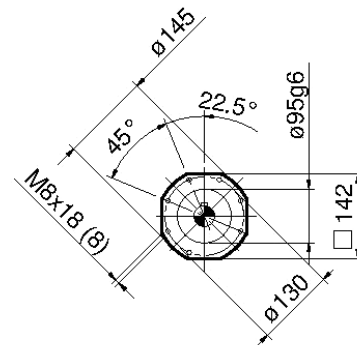
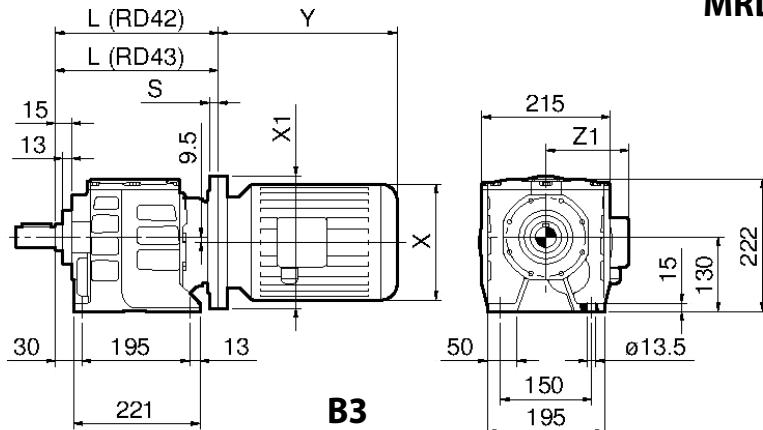
Таблица выбора редукторов RD4 ( $n_1 = 1400 \text{ мин}^{-1}$ )																	
RD 4	$i_{\text{ном}}$	$i_{\text{факт}}$	$n_2, \text{ мин}^{-1}$	$M_{2\text{лим}}, \text{ Нм}$	$P1_{\text{лим}}, \text{ кВт}$	$Fr_1$	$Fr_2$	$J_1$	Lub H	Lub V	кг	Рекомендуемый габарит двигателя					
												80	90	100	112	132	
RD42 2с	2,25	2,343	598	278	18,8	480	2000	22,729	2,2	3,0	20,0	⊙	⊙	⊙	⊙	⊙	
	2,50	2,50	560	300	17,7	490	2300	18,663				⊙	⊙	⊙	⊙	⊙	
	2,80	2,929	478	301	16,3	500	2400	16,454				⊙	⊙	⊙	⊙	⊙	
	3,15	3,111	445	320	15,3	530	2500	14,976				⊙	⊙	⊙	⊙	⊙	
	3,55	3,727	376	324	13,7	550	2600	13,145				⊙	⊙	⊙	⊙	⊙	
	4,0	3,960	350	380	14,2	560	2700	12,317				⊙	⊙	⊙	⊙	⊙	
	4,5	4,547	308	342	11,9	570	2800	12,115				⊙	⊙	⊙	⊙	⊙	
	5,0	4,830	280	400	12,3	580	3000	10,808				⊙	⊙	⊙	⊙	⊙	
	5,6	5,674	247	359	10,0	750	3000	12,483				⊙	⊙	⊙	⊙	⊙	
	6,3	6,286	220	620	15,2	1000	3100	13,636				⊙	⊙	⊙	⊙	⊙	
	7,1	7,321	191	329	7,1	1040	3300	12,434				⊙	⊙	⊙	⊙	⊙	
	8,0	7,857	175	620	12,3	1070	3500	11,759				⊙	⊙	⊙	⊙	⊙	
	9,0	9,124	153	282	4,9	1100	3600	10,943				⊙	⊙	⊙	⊙	⊙	
	10,0	10,000	140	620	9,8	1140	3700	10,331				⊙	⊙	⊙	⊙	⊙	
	12,5	12,199	110	620	8,0	1180	4600	9,4739				⊙	⊙	⊙	⊙	⊙	
	16,0	15,223	90	650	6,6	1210	5700	8,7672				⊙	⊙	⊙	⊙	⊙	
	20,0	19,643	70	650	5,7	1250	5800	8,1877				⊙	⊙	⊙	⊙	⊙	
	25,0	24,478	55	650	4,2	1270	6000	7,8266				⊙	⊙	⊙	⊙		
	31,5	29,643	45	650	3,5	1280	6100	7,6050				⊙	⊙	⊙			
	40	41,538	35	450	1,5	1580	7000	7,7554				⊙	⊙				
50	50,303	30	450	1,2	1590	7500	7,5565	⊙	⊙								
63	62,963	22	450	1,1	1590	8000	7,3860	⊙	⊙								
RD43 3с	40	41,875	35	700	2,5	400	5000	7,5184	2,2	3,75	21,5	⊙	⊙				
	50	51,084	30	700	2,1	640	5100	9,8959				⊙	⊙				
	63	63,747	22	700	1,5	860	5200	10,279				⊙	⊙				
	80	82,254	18	700	1,7	1070	5200	10,062				⊙	⊙				
	100	102,502	14	700	1,1	1210	5300	9,7166				⊙	⊙				
	125	124,129	11	700	0,9	1310	5400	9,6972				⊙					
	160	160,689	9,0	700	0,7	1250	5500	11,857				⊙					
	200	207,341	7,0	700	0,6	1160	5600	11,663				⊙					
	250	258,379	5,5	700	0,4	1290	5800	11,324				⊙					
	315	312,297	4,5	700	0,35	1390	6000	11,326				⊙					
	400	438,462	3,5	460	0,22	1610	7000	11,333									
	500	530,976	2,8	460	0,12	1650	7500	11,324									
	630	664,609	2,2	460	0,11	1670	8000	11,319									
												IEC71-B5					
												IEC71-B5					
												IEC71-B5					

2с & 3с – число ступеней

IEC	56	63	71	80	90	100	112	132
∅ B5	—	—	160	200	200	250	250	300
∅ B14	—	—	—	120	140	160	160	200
∅ × l	—	—	14×30	19×40	24×50	28×60	28×60	38×80

Габаритные и присоединительные размеры RD4

MRD 42-43



Внимание! Габаритные размеры электродвигателя могут незначительно отличаться от указанных в таблице, в зависимости от применяемой серии.

RD	43	42 / 43	42 / 43	42 / 43	42 / 43	42	42	42
IEC	71	80	90 S	90 L	100	112	132 S	132 M
X / Y / Z1	См. раздел «Электродвигатели»							
X1 (B5) / S	160/11,5	200/11,5	200/11,5	200/11,5	250/14	250/14	300/15	300/15
X1 (B14) / S	—	120/10	140/10	140/10	160/11,5	160/11,5	200/11,5	200/11,5
L (RD42)	—	265	265[268-B14]	265[268-B14]	266[264-B14]	266[264-B14]	268	268
L (RD43)	305	305	305[308-B14]	305[308-B14]	306[304-B14]	—	—	—





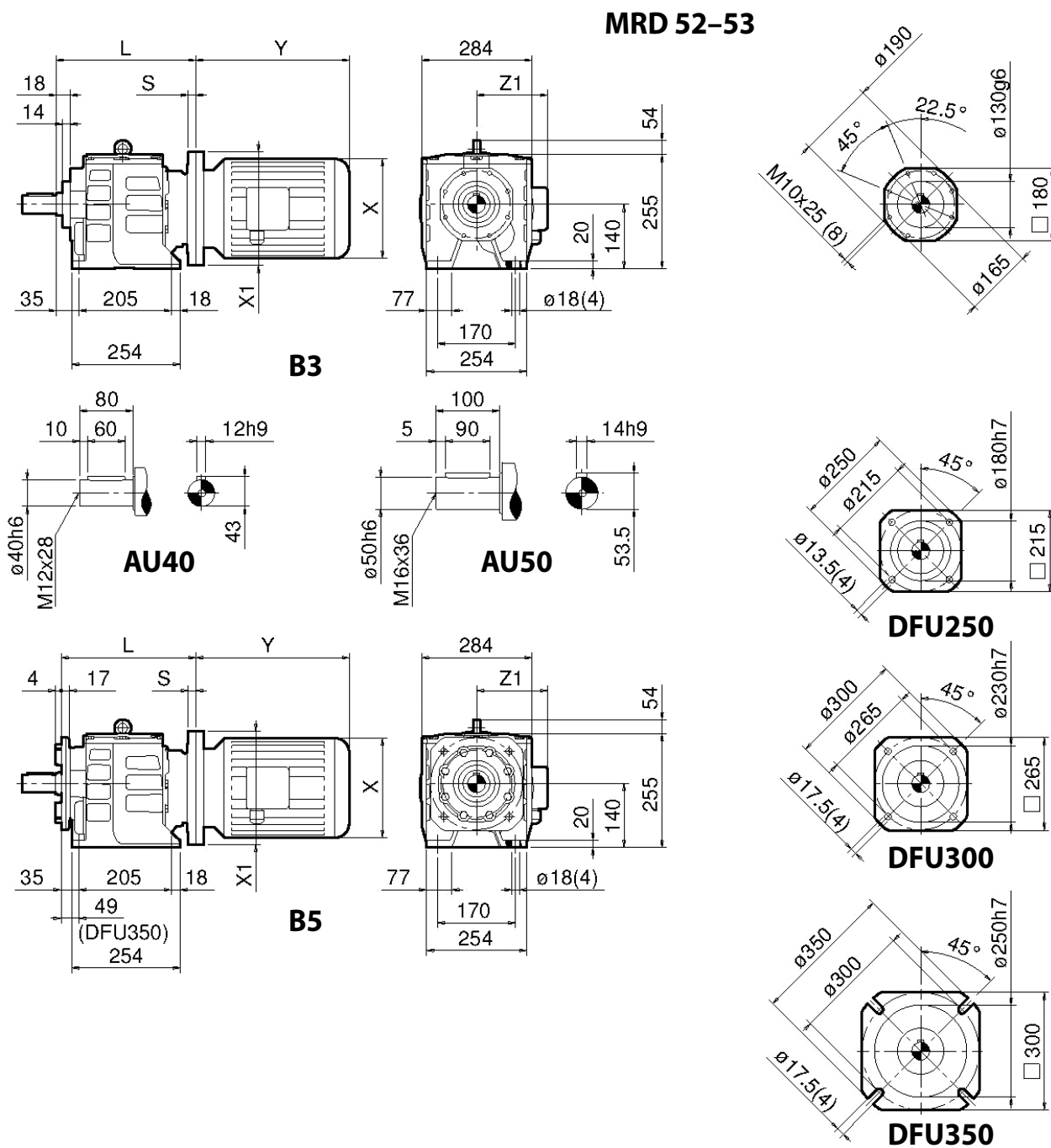
Таблица выбора редукторов RD5 ( $n_1 = 1400 \text{ мин}^{-1}$ )																
RD 5	$i_{\text{ном}}$	$i_{\text{факт}}$	$n_2, \text{ мин}^{-1}$	$M_{2\text{лим}}, \text{ Нм}$	$P1_{\text{лим}}, \text{ кВт}$	$Fr_1$	$Fr_2$	$J_1$	Lub H	Lub V	кг	Рекомендуемый габарит двигателя				
												80 90	100 112	132	160	180
RD52 2c	2,25	2,323	603	574	39,1	720	3200	31,657	4,5	5,5	49	⊙	⊙	⊙	⊙	⊙
	2,50	2,557	548	630	34,0	750	3400	26,128				⊙	⊙	⊙	⊙	⊙
	2,80	2,945	475	624	33,5	770	3500	24,154				⊙	⊙	⊙	⊙	⊙
	3,15	3,241	432	690	30,0	790	3700	20,966				⊙	⊙	⊙	⊙	⊙
	3,55	3,568	392	662	29,3	820	3900	18,578				⊙	⊙	⊙	⊙	⊙
	4,0	3,926	357	750	29,0	850	4000	17,244				⊙	⊙	⊙	⊙	⊙
	4,5	4,398	318	698	25,1	860	4300	16,421				⊙	⊙	⊙	⊙	⊙
	5,0	4,840	289	850	26,8	870	4500	15,131				⊙	⊙	⊙	⊙	⊙
	5,6	5,561	252	713	20,3	1100	4500	17,750				⊙	⊙	⊙	⊙	⊙
	6,3	6,454	217	1160	27,4	1500	4600	23,290				⊙	⊙	⊙	⊙	⊙
	7,1	7,305	192	630	13,6	1550	4800	18,351				⊙	⊙	⊙	⊙	⊙
	8,0	8,185	171	1170	21,8	1600	5200	16,463				⊙	⊙	⊙	⊙	⊙
	9,0	9,353	150	512	8,7	1650	5300	15,154				⊙	⊙	⊙	⊙	⊙
	10,0	9,915	141	1180	18,1	1700	5500	14,463				⊙	⊙	⊙	⊙	⊙
	12,5	12,222	115	1190	14,8	780	6900	13,264				⊙	⊙	⊙	⊙	
	16,0	15,452	91	1200	11,8	820	8500	12,274				⊙	⊙	⊙	⊙	
	20,0	20,298	69	1220	9,1	1870	8700	11,463				⊙	⊙	⊙		
	25,0	25,989	54	1230	7,2	900	9000	10,963				⊙	⊙	⊙		
	31,5	31,429	45	1240	6,0	920	9100	10,647				⊙	⊙			
	40	40,476	35	850	3,2	2400	10500	10,858				⊙	⊙			
50	53,333	26	850	2,4	2450	11200	10,579	⊙	⊙							
63	66,667	21	850	1,9	2500	12000	10,340	⊙	⊙							
RD53 3c	40	39,333	36	1270	5,0	700	7600	10,526	4,5	6,5	52	⊙	⊙			
	50	47,984	29	1280	4,1	970	7800	13,854				⊙	⊙			
	63	59,878	23	1290	3,4	1290	7800	14,391				⊙	⊙			
	80	77,262	18	1300	2,6	1610	7900	14,087				⊙	⊙			
	100	96,280	15	1300	2,1	1820	7900	13,603				⊙				
	125	129,800	11	1300	1,6	1980	8100	13,576				⊙				
	160	157,143	8,9	1300	1,3	1450	8200	16,600				⊙				
	200	195,824	7,1	1300	1,1	1750	8400	16,328				⊙				
	250	264,000	5,3	1300	0,8	930	8700	15,854				(⊙)				
	315	332,308	4,2	900	0,45	2100	9000	15,857				(⊙)				
	400	402,424	3,5	900	0,35	400	10500	15,866				(⊙)				
	500	503,704	2,8	900	0,3	500	11200	15,854				(⊙)				
	630	629,630	2,2	900	0,25	550	12000	15,847				(⊙)				

2c & 3c – число ступеней

(⊙) – превышение максимально допустимой мощности  $P1_{\text{лим}}$

IEC	80	90	100	112	132	160	180	—
∅ B5	200	200	250	250	300	350	350	—
∅ B14	—	—	—	—	200	—	—	—
∅ x l	19x40	24x50	28x60	28x60	38x80	42x110	48x110	—

**Габаритные и присоединительные размеры RD5**



Внимание! Габаритные размеры электродвигателя могут незначительно отличаться от указанных в таблице, в зависимости от применяемой серии.

<b>RD</b>	52 / 53	52 / 53	52 / 53	52 / 53	52 / 53	52 / 53	52	52
<b>IEC</b>	80	90 S	90 L	100	112	132 S/M	160	180
<b>X / Y / Z1</b>	См. раздел «Электродвигатели»							
<b>X1 (B5) / S</b>	200/16	200/16	200/16	200/16	200/16	300/16	350/25	350/25
<b>X1 (B14) / S</b>	—	—	—	—	—	200/16	—	—
<b>L (RD52)</b>	322	322	322	322	322	322	353	353
<b>L (RD53)</b>	322/336	322/336	322/336	322/336	322/336	322/336	353/367	353/367



Таблица выбора редукторов RD6 ( $n_1 = 1400 \text{ мин}^{-1}$ )																
RD 6	$i_{\text{ном}}$	$i_{\text{факт}}$	$n_2, \text{ мин}^{-1}$	$M_{2\text{лим}}, \text{ Нм}$	$P1_{\text{лим}}, \text{ кВт}$	$Fr_1$	$Fr_2$	$J_1$	Lub H	Lub V	кг	Рекомендуемый габарит двигателя				
												80	100	132	160	180
RD62 2с	2,25	2,323	603	1149	78,2	1100	4800	85,205	7,5	10,5	62	⊙	⊙	⊙	⊙	⊙
	2,50	2,616	535	1300	70,0	70,0	5100	67,187				⊙	⊙	⊙	⊙	⊙
	2,80	2,945	475	1249	67,0	1100	5400	58,515				⊙	⊙	⊙	⊙	⊙
	3,15	3,318	422	1400	60,0	1150	5600	53,914				⊙	⊙	⊙	⊙	⊙
	3,55	3,568	392	1324	58,7	1200	5800	49,394				⊙	⊙	⊙	⊙	⊙
	4,0	4,019	348	1600	58,0	1220	6000	44,341				⊙	⊙	⊙	⊙	⊙
	4,5	4,398	318	1399	50,3	1250	6400	42,724				⊙	⊙	⊙	⊙	⊙
	5,0	4,955	283	1800	55,4	1270	6700	38,909				⊙	⊙	⊙	⊙	⊙
	5,6	5,561	252	1427	40,6	1500	6800	42,780				⊙	⊙	⊙	⊙	⊙
	6,3	6,571	213	2000	46,8	2180	6900	59,890				⊙	⊙	⊙	⊙	⊙
	7,1	7,305	192	1261	27,3	2200	7200	45,425				⊙	⊙	⊙	⊙	⊙
	8,0	8,333	168	2000	36,6	2340	7800	42,332				⊙	⊙	⊙	⊙	⊙
	9,0	8,700	161	1145	20,8	2400	8000	40,422				⊙	⊙	⊙	⊙	⊙
	10,0	10,095	139	2100	31,7	2500	8300	37,192				⊙	⊙	⊙	⊙	⊙
	12,5	12,444	113	2100	25,7	2600	10300	34,106				⊙	⊙	⊙	⊙	⊙
	16,0	15,733	89	2100	20,3	2650	12800	31,562				⊙	⊙	⊙	⊙	⊙
	20,0	20,667	68	2100	15,5	2700	13000	29,477				⊙	⊙	⊙	⊙	⊙
	25,0	24,615	57	2100	13,0	2750	13500	28,188				⊙	⊙	⊙	⊙	⊙
	31,5	33,200	42	2220	10,0	2850	13700	27,378				⊙	⊙	⊙	⊙	⊙
	40	40,500	35	1600	6	3400	15700	27,919				⊙	⊙	⊙	⊙	⊙
50	49,800	28	1600	4,9	3450	16800	27,203	⊙	⊙	⊙	⊙	⊙				
63	56,000	25	1600	4,3	3500	18000	26,590	⊙	⊙	⊙	⊙	⊙				
RD63 3с	40	39,708	35	2200	8,6	900	11400	27,066	7,5	12	70	⊙	⊙	⊙	⊙	⊙
	50	48,948	29	2200	7	1400	11700	35,625				⊙	⊙	⊙	⊙	⊙
	63	61,884	23	2200	5,5	1870	11700	37,004				⊙	⊙	⊙	⊙	⊙
	80	81,289	17	2300	4,4	2400	11900	36,223				⊙	⊙	⊙		
	100	104,082	13	2300	3,7	2600	11900	34,980				⊙	⊙	⊙		
	125	125,867	11	2300	3,4	2800	12000	34,910				⊙	⊙	⊙		
	160	157,333	9	2300	2,8	2100	12300	42,685				⊙	⊙	⊙		
	200	201,571	6,9	2300	1,8	2500	12600	41,987				⊙				
	250	265,600	5,3	2300	1,4	2800	13000	40,766				⊙				
	315	332,000	4,2	2300	1,1	3000	13500	40,774				⊙				
	355	373,333	3,1	2300	1,6	3500	15700	40,799				⊙				
	450	448,000	3,1	2300	0,8	3600	16800	40,766				⊙				
	560	560,000	2,5	2300	0,7	3700	18000	40,748				⊙				

2с & 3с – число ступеней

IEC	80	90	100	112	132	160	180
∅ B5	200	200	250	250	300	350	350
∅ B14	—	—	—	—	200	—	—
∅ × l	19×40	24×50	28×60	28×60	38×80	42×110	48×110



### 4.2.3. Мотор-редукторы RD

#### Система обозначений

Обозначение мотор-редуктора формируется путем добавления к обозначению выбранного редуктора обозначения электродвигателя через разделитель «//». Первая буква в обозначении типа изделия - М

**MRD 32/B3 V 31,5 IEC80-B14 AU35//0,55/4-19/120/080/IM2181-IP55/F/220/380/50/Y3/S1-K1**

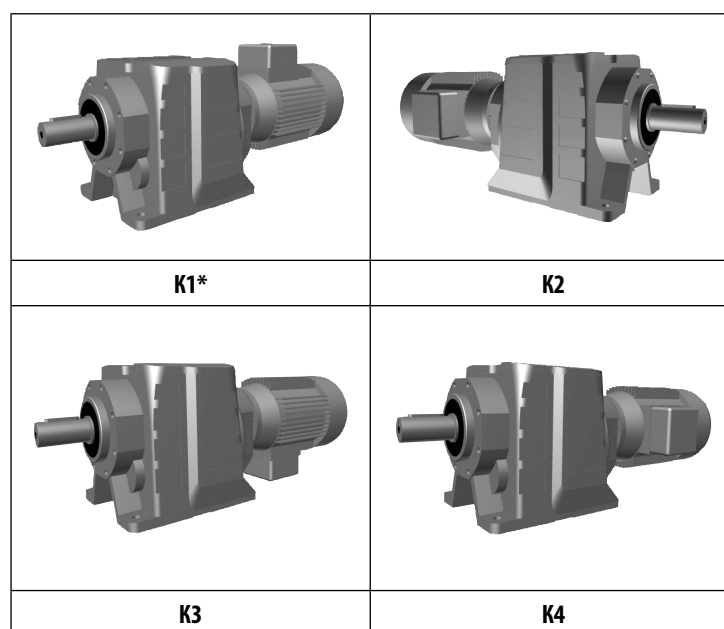
Подробнее об обозначении электродвигателя см. в соответствующем разделе каталога.

**K1** – положение клеммной коробки электродвигателя

Положение клеммной коробки (ПКК) электродвигателя определяется относительно редуктора. Распространены 4 основных положения, которые образованы поворотом клеммной коробки от вертикального положения (K1) вокруг оси двигателя по часовой стрелке с шагом 90°. Промежуточные положения, полученные поворотом на 45°, обозначаются дополнительным индексом 5. Например, ПКК1,5 означает, что клеммная коробка располагается под углом 45° к вертикальной оси между ПКК1 и ПКК2.

Примечание: На некоторых моделях электродвигателей и редукторов в связи с конструктивными особенностями невозможна установка клеммной коробки строго по вертикальной или горизонтальной оси. В этом случае, установка производится с поворотом на 45° по часовой стрелке от заявленного ПКК.

#### Положение клеммной коробки (ПКК) для MRD



\* установка по умолчанию

Таблицы выбора мотор-редукторов MRD													
P1, кВт	i <sub>ном</sub>	i <sub>факт</sub>	n <sub>2</sub> , мин <sup>-1</sup>	M <sub>2</sub> , Нм	FS	Типо- размер	Fr <sub>2</sub> , Н	MRD кг	FRD кг	Объем масла		J <sub>m</sub> × 10 <sup>-4</sup>	J <sub>1</sub> × 10 <sup>-4</sup>
										Н	В		
0,06	2,5	2,57	530	1	>3,5	MRD02	820	5,5	3,0	0,2	0,3	1,5	0,4044
	3,15	3,28	415	1,3	>3,5	MRD02	890	5,5	3,0	0,2	0,3	1,5	0,3235
	4	4,26	320	1,7	>3,5	MRD02	960	5,5	3,0	0,2	0,3	1,5	0,2677
	5	5,28	258	2,1	>3,5	MRD02	1020	5,5	3,0	0,2	0,3	1,5	0,2380
	6,3	6,25	217	2,5	>3,5	MRD02	1100	5,5	3,0	0,2	0,3	1,5	0,3088
	8	7,98	170	3,2	>3,5	MRD02	1180	5,5	3,0	0,2	0,3	1,5	0,2649
	10	10,36	131	4,2	>3,5	MRD02	1290	5,5	3,0	0,2	0,3	1,5	0,2329
	12,5	12,84	106	5,2	>3,5	MRD02	1370	5,5	3,0	0,2	0,3	1,5	0,2153
	16	16,32	83	6,6	>3,5	MRD02	1480	5,5	3,0	0,2	0,3	1,5	0,2010
	20	21,53	63	8,7	>3,5	MRD02	1590	5,5	3,0	0,2	0,3	1,5	0,1899
	25	26,75	51	10,8	>3,5	MRD02	1590	5,5	3,0	0,2	0,3	1,5	0,1837
	31,5	30,22	45	12,2	>3,5	MRD02	1580	5,5	3,0	0,2	0,3	1,5	0,1812
	35,5	34,68	40	13,9	>3,5	MRD02	1580	5,5	3,0	0,2	0,3	1,5	0,1881
	40	43,07	32	17,4	2,01	MRD02	1560	5,5	3,0	0,2	0,3	1,5	0,1826
		36,89	37	14,9	3,48	MRD03	1570	5,7	3,2	0,3	0,4	1,5	0,1530
	50	48,67	28	19,7	1,83	MRD02	1550	5,5	3,0	0,2	0,3	1,5	0,1803
		47,07	29	19	2,73	MRD03	1560	5,7	3,2	0,3	0,4	1,5	0,4897
	63	61,14	22	24,7	2,10	MRD03	1520	5,7	3,2	0,3	0,4	1,5	0,4807
		61,67	22	25	2,81	MRD12	1960	7,0	4,5	0,5	0,7	1,5	0,6681
	80	75,78	18	30,7	1,70	MRD03	1480	5,7	3,2	0,3	0,4	1,5	0,4764
		80,43	17	33	3,07	MRD13	1930	7,2	4,7	0,5	0,7	1,5	1,2905
	100	96,29	14	38,9	1,34	MRD03	1400	5,7	3,2	0,3	0,4	1,5	0,4735
		100,60	14	41	2,45	MRD13	1900	7,2	4,7	0,5	0,7	1,5	1,2861
	125	127,05	10,7	51,4	1,01	MRD03	1230	5,7	3,2	0,3	0,4	1,5	0,4717
		130,84	10,4	53	1,89	MRD13	1820	7,2	4,7	0,5	0,7	1,5	1,2833
	160	157,81	8,6	63,8	0,81	MRD03	970	5,7	3,2	0,3	0,4	1,5	0,4709
		165,08	8,2	67	1,50	MRD13	1710	7,2	4,7	0,5	0,7	1,5	1,7033
	180	178,31	7,6	72,1	0,80	MRD03	700	5,7	3,2	0,3	0,4	1,5	0,4706
200	204,58	6,6	45	0,80	MRD03	1300	5,7	3,2	0,3	0,4	1,5	0,4716	
	206,46	6,6	84	1,20	MRD13	1530	7,2	4,7	0,5	0,7	1,5	1,6996	
250	254,11	5,4	45	0,80	MRD03	1300	5,7	3,2	0,3	0,4	1,5	0,4709	
	268,54	5,1	109	0,92	MRD13	1100	7,2	4,7	0,5	0,7	1,5	1,6974	
280	287,13	4,7	45	0,80	MRD03	1300	5,7	3,2	0,3	0,4	1,5	0,4706	
315	324,44	4,2	45	0,80	MRD03	1300	5,7	3,2	0,3	0,4	1,5	0,4927	
0,09	2,5	2,57	530	1,6	>3,5	MRD02	810	5,6	3,0	0,2	0,3	2	0,4044
	3,15	3,28	415	2	>3,5	MRD02	880	5,6	3,0	0,2	0,3	2	0,3235
	4	4,26	320	2,6	>3,5	MRD02	950	5,6	3,0	0,2	0,3	2	0,2677
	5	5,28	258	3,2	>3,5	MRD02	1010	5,6	3,0	0,2	0,3	2	0,2380





Таблицы выбора мотор-редукторов MRD													
P1, кВт	i <sub>ном</sub>	i <sub>факт</sub>	n <sub>2</sub> , мин <sup>-1</sup>	M <sub>2</sub> , Нм	FS	Типо- размер	Fr <sub>2</sub> , Н	MRD кг	FRD кг	Объем масла		J <sub>m</sub> × 10 <sup>-4</sup>	J <sub>1</sub> × 10 <sup>-4</sup>
										Н	В		
0,09	6,3	6,25	217	3,8	>3,5	MRD02	1080	5,6	3,0	0,2	0,3	2	0,3088
	8	7,98	170	4,8	>3,5	MRD02	1170	5,6	3,0	0,2	0,3	2	0,2649
	10	10,36	131	6,3	>3,5	MRD02	1270	5,6	3,0	0,2	0,3	2	0,2329
	12,5	12,84	106	7,8	>3,5	MRD02	1350	5,6	3,0	0,2	0,3	2	0,2153
	16	16,32	83	9,9	>3,5	MRD02	1450	5,6	3,0	0,2	0,3	2	0,2010
	20	21,53	63	13,1	>3,5	MRD02	1570	5,6	3,0	0,2	0,3	2	0,1899
	25	26,75	51	16,2	3,20	MRD02	1570	5,6	3,0	0,2	0,3	2	0,1837
	31,5	30,22	45	18,3	2,84	MRD02	1560	5,6	3,0	0,2	0,3	2	0,1812
	35,5	34,68	40	20,9	1,68	MRD02	1540	5,6	3,0	0,2	0,3	2	0,1881
	40	43,07	32	26,1	1,34	MRD02	1510	5,6	3,0	0,2	0,3	2	0,1826
		36,89	37	22,4	2,32	MRD03	1540	5,8	3,2	0,3	0,4	2	0,1530
		39,08	35	23,7	2,95	MRD12	1940	7,0	4,4	0,5	0,7	2	0,6890
	50	48,67	28	29,5	1,22	MRD02	1490	5,6	3,0	0,2	0,3	2	0,1803
		47,07	29	28,6	1,82	MRD03	1500	5,8	3,2	0,3	0,4	2	0,4897
		48,12	28	29,2	2,40	MRD12	1940	7,0	4,4	0,5	0,7	2	0,6776
		52,20	26	32	3,12	MRD13	1940	7,2	4,6	0,5	0,7	2	1,3094
	63	61,14	22	37,1	1,40	MRD03	1420	5,8	3,2	0,3	0,4	2	0,4807
		61,67	22	37	1,88	MRD12	1900	7,1	4,5	0,5	0,7	2	0,6681
		66,03	21	40	2,50	MRD13	1900	7,3	4,7	0,5	0,7	2	1,2967
	80	75,78	18	46	1,13	MRD03	1310	5,8	3,2	0,3	0,4	2	0,4764
80,43		17	49	2,05	MRD13	1850	7,3	4,7	0,5	0,7	2	1,2905	
100	96,29	14	58,4	0,89	MRD03	1100	5,8	3,2	0,3	0,4	2	0,4735	
	100,60	14	61	1,64	MRD13	1760	7,3	4,7	0,5	0,7	2	1,2861	
125	130,84	10,4	79	1,26	MRD13	1580	7,3	4,7	0,5	0,7	2	1,2833	
160	165,08	8,2	100	1,00	MRD13	1280	7,3	4,7	0,5	0,7	2	1,7033	
200	206,46	6,6	125	0,80	MRD13	1000	7,3	4,7	0,5	0,7	2	1,6996	
0,12	2,5	2,57	530	2,1	>3,5	MRD02	810	6,8	3,1	0,2	0,3	2,8	0,5356
	3,15	3,28	415	2,7	>3,5	MRD02	870	6,8	3,1	0,2	0,3	2,8	0,4548
	4	4,26	320	3,4	>3,5	MRD02	940	6,8	3,1	0,2	0,3	2,8	0,3989
	5	5,28	258	4,3	>3,5	MRD02	1000	6,8	3,1	0,2	0,3	2,8	0,3692
	6,3	6,25	217	5,1	>3,5	MRD02	1070	6,8	3,1	0,2	0,3	2,8	0,4401
	8	7,98	170	6,5	>3,5	MRD02	1160	6,8	3,1	0,2	0,3	2,8	0,3961
	10	10,36	131	8,4	>3,5	MRD02	1250	6,8	3,1	0,2	0,3	2,8	0,3641
	12,5	12,84	106	10,4	>3,5	MRD02	1330	6,8	3,1	0,2	0,3	2,8	0,3466
	16	16,32	83	13,2	>3,5	MRD02	1420	6,8	3,1	0,2	0,3	2,8	0,3323
	20	21,53	63	17,4	2,93	MRD02	1530	6,8	3,1	0,2	0,3	2,8	0,3211
	25	26,75	51	21,6	2,40	MRD02	1550	6,8	3,1	0,2	0,3	2,8	0,3150
	31,5	30,22	45	24,4	2,13	MRD02	1530	6,8	3,1	0,2	0,3	2,8	0,3124
	35,5	34,68	40	27,8	1,26	MRD02	1510	6,8	3,1	0,2	0,3	2,8	0,3194

Таблицы выбора мотор-редукторов MRD													
P1, кВт	i <sub>ном</sub>	i <sub>факт</sub>	n <sub>2</sub> , мин <sup>-1</sup>	M <sub>2</sub> , Нм	FS	Типо- размер	Fr <sub>2</sub> , Н	MRD кг	FRD кг	Объем масла		J <sub>m</sub> × 10 <sup>-4</sup>	J <sub>1</sub> × 10 <sup>-4</sup>
										Н	В		
0,12	40	43,07	32	34,8	1,00	MRD02	1450	6,8	3,1	0,2	0,3	2,8	0,3138
		36,89	37	29,8	1,74	MRD03	1500	7,0	3,3	0,3	0,4	2,8	0,1499
		39,08	35	32	2,21	MRD12	1910	8,3	4,6	0,5	0,7	2,8	0,6867
		40,10	34	32	3,05	MRD13	1940	8,4	4,7	0,5	0,7	2,8	0,4521
	50	48,67	28	39,4	0,91	MRD02	1410	6,8	3,1	0,2	0,3	2,8	0,3115
		47,07	29	38,1	1,37	MRD03	1430	7,0	3,3	0,3	0,4	2,8	0,4865
		48,12	28	39	1,80	MRD12	1910	8,3	4,6	0,5	0,7	2,8	0,6753
		52,20	26	42	2,34	MRD13	1900	8,4	4,7	0,5	0,7	2,8	1,4775
	63	61,14	22	49,5	1,05	MRD03	1300	7,0	3,3	0,3	0,4	2,8	0,4775
		61,67	22	50	1,41	MRD12	1850	8,4	4,7	0,5	0,7	2,8	0,6658
		66,03	21	53	1,87	MRD13	1840	8,5	4,8	0,5	0,7	2,8	1,4648
	80	75,78	18	61,3	0,85	MRD03	1100	7,0	3,3	0,3	0,4	2,8	0,4733
		80,43	17	65	1,54	MRD13	1750	8,5	4,8	0,5	0,7	2,8	1,4586
		81,52	16,7	66	3,03	MRD23	3300	26,3	12,8	0,8	1,0	2,8	2,0939
	100	100,60	14	81	1,23	MRD13	1600	8,5	4,8	0,5	0,7	2,8	1,4542
		105,43	12,9	85	2,34	MRD23	3250	26,6	13,1	0,8	1,0	2,8	2,0832
	125	130,84	10,4	106	0,94	MRD13	1270	8,5	4,8	0,5	0,7	2,8	1,4513
		124,16	11	100	1,99	MRD23	3150	27,2	13,7	0,8	1,0	2,8	2,0798
	160	165,08	8,2	134	0,75	MRD13	1100	8,5	4,8	0,5	0,7	2,8	1,8714
		164,94	8,2	133	1,50	MRD23	2950	32,4	18,9	0,8	1,0	2,8	2,6601
200	209,25	6,5	169	1,18	MRD23	2650	27,2	13,7	0,8	1,0	2,8	2,6491	
250	270,63	5	219	0,91	MRD23	1980	33,5	20,0	0,8	1,0	2,8	2,6418	
315	318,70	4,3	258	0,78	MRD23	1600	33,6	20,1	0,8	1,0	2,8	2,6399	
0,18	2,5	2,57	533	3,1	>3,5	MRD02	800	7,4	3,1	0,2	0,3	4	0,5356
	3,15	3,28	418	3,9	>3,5	MRD02	860	7,4	3,1	0,2	0,3	4	0,4548
	4	4,26	322	5,1	>3,5	MRD02	920	7,4	3,1	0,2	0,3	4	0,3989
	5	5,28	260	6,4	>3,5	MRD02	980	7,4	3,1	0,2	0,3	4	0,3692
	6,3	6,25	219	7,5	>3,5	MRD02	1050	7,4	3,1	0,2	0,3	4	0,4401
	8	7,98	172	9,6	>3,5	MRD02	1130	7,4	3,1	0,2	0,3	4	0,3961
	10	10,36	132	12,5	>3,5	MRD02	1210	7,4	3,1	0,2	0,3	4	0,3641
	12,5	12,84	107	15,5	3,23	MRD02	1280	7,4	3,1	0,2	0,3	4	0,3466
	16	16,32	84	19,7	2,59	MRD02	1360	7,4	3,1	0,2	0,3	4	0,3323
	20	21,53	64	25,9	1,97	MRD02	1460	7,4	3,1	0,2	0,3	4	0,3211
	25	26,75	51	32,2	1,61	MRD02	1480	7,4	3,1	0,2	0,3	4	0,3150
		26,52	51	32	2,90	MRD12	1940	8,9	4,6	0,5	0,7	4	0,6894
	31,5	30,22	45	36,4	1,43	MRD02	1440	7,4	3,1	0,2	0,3	4	0,3124
		32,65	42	40	2,38	MRD12	1910	8,9	4,6	0,5	0,7	4	0,6771
	35,5	34,68	40	41,8	0,84	MRD02	1390	7,4	3,1	0,2	0,3	4	0,3194



Таблицы выбора мотор-редукторов MRD													
P1, кВт	i <sub>ном</sub>	i <sub>факт</sub>	n <sub>2</sub> , мин <sup>-1</sup>	M <sub>2</sub> , Нм	FS	Типо- размер	Fr <sub>2</sub> , Н	MRD кг	FRD кг	Объем масла		J <sub>m</sub> × 10 <sup>-4</sup>	J <sub>1</sub> × 10 <sup>-4</sup>
										Н	В		
0,18	40	36,89	37	44,4	1,17	MRD03	1370	7,6	3,3	0,3	0,4	4	0,1499
		39,08	35	47	1,48	MRD12	1800	8,9	4,6	0,5	0,7	4	0,6867
		40,10	34	49	2,03	MRD13	1870	9,0	4,7	0,5	0,7	4	0,4521
	50	47,07	29	56,7	0,92	MRD03	1200	7,6	3,3	0,3	0,4	4	0,4865
		48,12	28	58	1,20	MRD12	1800	8,9	4,6	0,5	0,7	4	0,6753
		52,20	26	63	1,56	MRD13	1770	9,0	4,7	0,5	0,7	4	1,4775
		52,17	26,1	63	3,15	MRD23	3330	34,0	18,5	0,8	1,0	4	2,1312
	63	61,14	22	73,6	0,80	MRD03	800	7,6	3,3	0,3	0,4	4	0,4775
		61,67	22	75	0,94	MRD12	1670	9,0	4,7	0,5	0,7	4	0,6658
		66,03	21	80	1,25	MRD13	1630	9,1	4,8	0,5	0,7	4	1,4648
		64,26	21,2	78	2,57	MRD23	3280	35,5	20,0	0,8	1,0	4	2,1092
	80	80,43	17	98	1,02	MRD13	1420	9,1	4,8	0,5	0,7	4	1,4586
		81,52	16,7	99	2,02	MRD23	3190	35,7	20,2	0,8	1,0	4	2,0939
	100	100,60	14	122	0,82	MRD13	1200	9,1	4,8	0,5	0,7	4	1,4542
		105,43	12,9	128	1,56	MRD23	3000	26,6	7,6	0,8	1,0	4	2,0832
	125	124,16	11	151	1,33	MRD23	2850	26,6	7,6	0,8	1,0	4	2,0798
	160	164,94	8,2	200	1,00	MRD23	2280	26,6	7,6	0,8	1,0	4	2,6601
	200	209,25	6,5	254	0,79	MRD23	1500	32,1	13,1	0,8	1,0	4	2,6491
0,25	2,5	2,57	533	4,3	>3,5	MRD02	780	9,0	3,2	0,2	0,3	5	0,5251
	3,15	3,28	418	5,5	>3,5	MRD02	840	9,0	3,2	0,2	0,3	5	0,4443
	4	4,26	322	7,1	>3,5	MRD02	900	9,0	3,2	0,2	0,3	5	0,3587
	5	5,28	260	8,8	>3,5	MRD02	960	9,0	3,2	0,2	0,3	5	0,3587
	6,3	6,25	219	10,5	>3,5	MRD02	1020	9,0	3,2	0,2	0,3	5	0,4296
	8	7,98	172	13,3	>3,5	MRD02	1100	9,0	3,2	0,2	0,3	5	0,3856
	10	10,36	132	17,3	2,88	MRD02	1170	9,0	3,2	0,2	0,3	5	0,3536
	12,5	12,84	107	21,5	2,33	MRD02	1230	9,0	3,2	0,2	0,3	5	0,3361
	16	16,32	84	27,3	1,87	MRD02	1300	9,0	3,2	0,2	0,3	5	0,3218
		16,30	85	27	3,36	MRD12	1960	10,5	4,7	0,5	0,7	5	0,7295
	20	21,53	64	6	1,42	MRD02	1370	9,0	3,2	0,2	0,3	5	0,3106
		20,39	68	34	2,72	MRD12	1930	10,5	4,7	0,5	0,7	5	0,7019
	25	26,75	51	44,7	1,16	MRD02	1370	9,0	3,2	0,2	0,3	5	0,3045
		26,52	52	44	2,12	MRD12	1890	10,5	4,7	0,5	0,7	5	0,6796
	31,5	32,65	42	54	1,74	MRD12	1840	10,5	4,7	0,5	0,7	5	0,6672
	40	36,89	37	61,7	0,84	MRD03	1140	9,2	3,4	0,3	0,4	5	0,1763
		39,08	35	65	1,08	MRD12	1630	10,5	4,7	0,5	0,7	5	0,6769
		40,10	34	67	1,49	MRD13	1750	10,6	4,8	0,5	0,7	5	0,4422
39,39		35	65	2,11	MRD22	3320	13,5	7,7	0,8	1,0	5	1,2877	
40,76		34	68	2,94	MRD23	2000	13,9	8,1	0,8	1,0	5	1,3104	

Таблицы выбора мотор-редукторов MRD													
P1, кВт	i <sub>ном</sub>	i <sub>факт</sub>	n <sub>2</sub> , мин <sup>-1</sup>	M <sub>2</sub> , Нм	FS	Типо-размер	Fr <sub>2</sub> , Н	MRD кг	FRD кг	Объем масла		J <sub>m</sub> × 10 <sup>-4</sup>	J <sub>1</sub> × 10 <sup>-4</sup>
										Н	В		
0,25	50	48,12	29	80	0,88	MRD12	1630	10,5	4,7	0,5	0,7	5	0,6654
		52,20	26	87	1,14	MRD13	1580	10,6	4,8	0,5	0,7	5	1,4676
		50,76	27	84	1,64	MRD22	3250	13,5	7,7	0,8	1,0	5	1,3030
		52,17	26	87	2,30	MRD23	3250	14,0	8,2	0,8	1,0	5	2,1312
		50,73	27	84	3,37	MRD32	7950	19,1	13,3	1,3	1,8	5	1,8570
	63	66,03	21	110	0,91	MRD13	1260	10,7	4,9	0,5	0,7	5	1,4549
		62,13	22	103	1,35	MRD22	3170	13,6	7,8	0,8	1,0	5	1,2810
		64,26	21	107	1,87	MRD23	3150	14,0	8,2	0,8	1,0	5	2,1092
		63,33	22	105	2,71	MRD32	7850	19,1	13,3	1,3	1,8	5	1,7865
	80	80,43	17	134	0,75	MRD13	1020	10,7	4,9	0,5	0,7	5	1,4487
		81,52	17	135	1,48	MRD23	2950	14,0	8,2	0,8	1,0	5	2,0939
		76,31	18	127	3,33	MRD33	7800	20,1	14,3	1,6	2,1	5	4,6584
	100	105,43	13	175	1,14	MRD23	2650	14,0	8,2	0,8	1,0	5	2,0832
		99,54	14	165	2,56	MRD33	7600	20,2	14,4	1,6	2,1	5	4,3194
	125	124,16	11	206	0,97	MRD23	2250	14,0	8,2	0,8	1,0	5	2,0798
		130,90	10,5	217	1,95	MRD33	7200	20,2	14,4	1,6	2,1	5	4,3033
		128,71	10,7	214	2,95	MRD43	7700	28,2	9,2	2,2	3,4	5	6,6730
	160	164,94	8,4	274	0,73	MRD23	2000	14,0	8,2	0,8	1,0	5	2,6601
		167,80	8,2	279	1,53	MRD33	6500	20,2	14,4	1,6	2,1	5	6,4724
		157,36	8,8	261	2,68	MRD43	9800	33,8	14,8	2,2	3,4	5	8,8326
	200	197,50	7	328	1,30	MRD33	5900	20,2	14,4	1,6	2,1	5	6,2820
		206,95	6,7	344	1,84	MRD43	9600	33,8	14,8	2,2	3,4	5	8,6391
	250	257,60	5,4	428	1,00	MRD33	3600	20,3	14,5	1,6	2,1	5	5,9420
		258,38	5,3	429	1,63	MRD43	9100	28,3	9,3	2,2	3,4	5	8,2999
315	307,21	4,5	510	0,84	MRD33	2700	20,3	14,5	1,6	2,1	5	5,9472	
	318,46	4,3	529	1,37	MRD43	8000	39,6	20,6	2,2	3,4	5	8,3020	
0,37	2,5	2,57	537	6,3	>3,5	MRD02	760	9,4	3,2	0,2	0,3	8	0,5251
	3,15	3,28	421	8,1	>3,5	MRD02	820	9,4	3,2	0,2	0,3	8	0,4443
	4	4,26	324	10,5	3,44	MRD02	870	9,4	3,2	0,2	0,3	8	0,3587
	5	5,28	260	13,1	2,91	MRD02	920	9,4	3,2	0,2	0,3	8	0,3587
	6,3	6,25	221	15,4	3,12	MRD02	980	9,4	3,2	0,2	0,3	8	0,4296
	8	7,98	173	19,6	2,50	MRD02	1040	9,4	3,2	0,2	0,3	8	0,3856
	10	10,36	133	25,5	1,96	MRD02	1100	9,4	3,2	0,2	0,3	8	0,3536
		10,58	130	26	3,42	MRD12	1960	10,8	4,6	0,5	0,7	8	0,8159
	12,5	12,84	107	31,6	1,62	MRD02	1140	9,4	3,2	0,2	0,3	8	0,3361
		13,38	103	33	2,74	MRD12	1940	10,8	4,6	0,5	0,7	8	0,7619
	16	16,32	85	40,1	1,27	MRD02	1180	9,4	3,2	0,2	0,3	8	0,3218
		16,30	85	40	2,27	MRD12	1910	10,9	4,7	0,5	0,7	8	0,7295



Таблицы выбора мотор-редукторов MRD													
P1, кВт	i <sub>ном</sub>	i <sub>факт</sub>	n <sub>2</sub> , мин <sup>-1</sup>	M <sub>2</sub> , Нм	FS	Типо- размер	Fr <sub>2</sub> , Н	MRD кг	FRD кг	Объем масла		J <sub>m</sub> × 10 <sup>-4</sup>	J <sub>1</sub> × 10 <sup>-4</sup>
										Н	В		
0,37	20	21,53	64	52,9	0,96	MRD02	1220	9,4	3,2	0,2	0,3	8	0,3106
		20,39	68	50	1,84	MRD12	1860	10,9	4,7	0,5	0,7	8	0,7019
	25	26,75	52	65,7	0,80	MRD02	1020	9,4	3,2	0,2	0,3	8	0,3045
		26,52	52	65	1,43	MRD12	1760	10,9	4,7	0,5	0,7	8	0,6796
		26,73	52	66	2,85	MRD22	3320	13,8	7,6	0,8	1,0	8	1,3507
	31,5	32,65	42	80	1,17	MRD12	1630	10,9	4,7	0,5	0,7	8	0,6672
		31,48	44	77	2,44	MRD22	3280	13,8	7,6	0,8	1,0	8	1,3210
	40	39,08	35	96	0,73	MRD12	1630	10,9	4,7	0,5	0,7	8	0,6769
		40,10	34	99	1,00	MRD13	1580	11,0	4,8	0,5	0,7	8	0,4422
		39,39	35	97	1,43	MRD22	3200	13,9	7,7	0,8	1,0	8	1,2877
		40,76	34	100	1,99	MRD23	2000	14,3	8,1	0,8	1,0	8	1,3104
		38,57	36	95	2,99	MRD32	7900	19,5	13,3	1,3	1,8	8	1,9845
	50	52,20	26	128	0,77	MRD13	1500	11,0	4,8	0,5	0,7	8	1,4676
		50,76	27	125	1,11	MRD22	3040	13,9	7,7	0,8	1,0	8	1,3030
		52,17	26	128	1,56	MRD23	2800	14,4	8,2	0,8	1,0	8	2,1312
		50,73	27	125	2,28	MRD32	7800	19,5	13,3	1,3	1,8	8	1,8570
	63	62,13	22	153	0,91	MRD22	2820	14,0	7,8	0,8	1,0	8	1,2810
		64,26	21	158	1,27	MRD23	2350	14,4	8,2	0,8	1,0	8	2,1092
		63,33	22	156	1,83	MRD32	7600	19,5	13,3	1,3	1,8	8	1,7865
		64,84	21	159	2,64	MRD33	7600	20,5	14,3	1,6	2,1	8	4,8573
	80	81,52	17	200	1,00	MRD23	1500	14,4	8,2	0,8	1,0	8	2,0939
		76,31	18	188	2,25	MRD33	7400	20,5	14,3	1,6	2,1	8	4,6584
		82,25	18,4	184	3,80	MRD43	9900	43,4	14,4	2,2	3,4	8	7,0373
	100	105,43	13	259	0,77	MRD23	1200	14,4	8,2	0,8	1,0	8	2,0832
		99,54	14	245	1,73	MRD33	6900	20,6	14,4	1,6	2,1	8	4,3194
		102,50	14,1	241	2,90	MRD43	9800	43,5	14,5	2,2	3,4	8	6,6923
	125	130,90	10,5	322	1,32	MRD33	6000	20,6	14,4	1,6	2,1	8	4,3033
		124,13	10,7	316	2,21	MRD43	7700	41,0	12,0	2,2	3,4	8	6,6730
	160	167,80	8,2	413	1,03	MRD33	4100	20,6	14,4	1,6	2,1	8	6,4724
		160,69	8,8	387	1,80	MRD43	9400	43,7	14,7	2,2	3,4	8	8,8326
	200	197,50	7	486	0,88	MRD33	3500	20,6	14,4	1,6	2,1	8	6,2820
207,34		6,7	509	1,37	MRD43	8100	43,8	14,8	2,2	3,4	8	8,6391	
250	258,38	5,3	635	1,10	MRD43	6000	49,4	20,4	2,2	3,4	8	8,2999	
315	312,90	4,3	783	0,90	MRD43	5000	43,8	14,8	2,2	3,4	8	8,3020	
0,55	2,5	2,57	541	9,3	3,22	MRD02	730	11,5	3,0	0,2	0,3	14	0,6362
	3,15	3,28	424	11,9	2,78	MRD02	780	11,5	3,0	0,2	0,3	14	0,5554
	4	4,26	327	15,4	2,33	MRD02	820	11,5	3,0	0,2	0,3	14	0,4995
		4,01	344	14,7	3,39	MRD12	1889	13,3	4,8	0,5	0,7	14	1,2685

Таблицы выбора мотор-редукторов MRD													
P1, кВт	i <sub>ном</sub>	i <sub>факт</sub>	n <sub>2</sub> , мин <sup>-1</sup>	M <sub>2</sub> , Нм	FS	Типо- размер	Fr <sub>2</sub> , Н	MRD кг	FRD кг	Объем масла		J <sub>m</sub> × 10 <sup>-4</sup>	J <sub>1</sub> × 10 <sup>-4</sup>
										Н	В		
0,55	5	5,28	262	19,3	1,97	MRD02	870	11,5	3,0	0,2	0,3	14	0,4698
		5,07	272	18,5	2,85	MRD12	1980	13,3	4,8	0,5	0,7	14	1,1726
	6,3	6,25	222	22,7	2,12	MRD02	910	11,5	3,0	0,2	0,3	14	0,5407
	8	7,98	174	28,9	1,69	MRD02	960	11,5	3,0	0,2	0,3	14	0,4967
		8,13	170	30	2,96	MRD12	1950	13,4	4,9	0,5	0,7	14	1,2435
	10	10,36	134	37,6	1,33	MRD02	980	11,5	3,0	0,2	0,3	14	0,4647
		10,58	130	39	2,30	MRD12	1920	13,4	4,9	0,5	0,7	14	1,1569
	12,5	12,84	108	46,6	1,07	MRD02	1010	11,5	3,0	0,2	0,3	14	0,4472
		13,38	103	49	1,84	MRD12	1870	13,4	4,9	0,5	0,7	14	1,1028
	16	16,32	85	59,2	0,86	MRD02	1010	11,5	3,0	0,2	0,3	14	0,4329
		16,30	85	60	1,53	MRD12	1800	13,5	5,0	0,5	0,7	14	1,0704
		16,29	85	60	3,07	MRD22	3253	16,4	7,9	0,8	1,0	14	2,0125
	20	20,39	68	75	1,23	MRD12	1660	13,5	5,0	0,5	0,7	14	1,0429
		20,67	67	76	2,45	MRD22	3290	16,4	7,9	0,8	1,0	14	1,9223
	25	26,52	52	97	0,96	MRD12	1430	13,5	5,0	0,5	0,7	14	0,6741
		26,73	52	98	1,92	MRD22	3200	16,4	7,9	0,8	1,0	14	1,8534
	31,5	32,65	42	119	0,79	MRD12	1020	13,5	5,0	0,5	0,7	14	0,6741
		31,48	44	115	1,64	MRD22	3100	16,4	7,9	0,8	1,0	14	1,8236
		33,21	42	121	3,30	MRD32	7800	21,8	13,3	1,3	1,8	14	2,3727
	40	39,39	35	144	0,96	MRD22	2900	16,5	8,0	0,8	1,0	14	1,7903
		40,76	34	149	1,34	MRD23	1870	16,9	8,4	0,8	1,0	14	1,7099
		38,57	36	141	2,01	MRD32	7700	22,1	13,6	1,3	1,8	14	2,4830
		41,54	33	152	2,96	MRD42	10700	28,8	20,3	2,2	3,0	14	4,5875
		38,06	36	139	3,01	MRD33	1940	23,0	14,5	1,6	2,1	14	2,5282
	50	50,76	27	186	0,75	MRD22	2700	16,5	8,0	0,8	1,0	14	1,8056
		52,17	26	191	1,05	MRD23	2450	17,0	8,5	0,8	1,0	14	2,5308
		50,73	27	185	1,53	MRD32	7400	22,1	13,6	1,3	1,8	14	2,3555
		50,30	27	184	2,20	MRD42	10600	28,8	20,3	2,2	3,0	14	4,3886
		48,77	28	178	2,36	MRD33	7500	23,0	14,5	1,6	2,1	14	4,8058
	63	64,26	21	235	0,85	MRD23	1800	17,0	8,5	0,8	1,0	14	2,5088
63,33		22	231	1,23	MRD32	7000	22,1	13,6	1,3	1,8	14	2,2850	
62,96		22	230	1,95	MRD42	10300	28,9	20,4	2,2	3,0	14	4,2181	
64,84		21	237	1,78	MRD33	7000	23,1	14,6	1,6	2,1	14	4,8220	
63,75		21,6	233	2,69	MRD43	9800	30,0	21,5	2,2	3,4	14	7,2550	
66,67		20,8	242	3,51	MRD52	12000	57,5	49,0	4,5	5,5	14	10,3400	
80	76,31	18	279	1,51	MRD33	6500	23,1	14,6	1,6	2,1	14	4,9660	
	82,25	18,4	274	2,55	MRD43	9700	30,1	21,6	2,2	3,4	14	7,0373	
100	99,54	14	364	1,16	MRD33	5200	23,2	14,7	1,6	2,1	14	5,1610	
	102,50	14,1	358	1,95	MRD43	9500	30,3	21,8	2,2	3,4	14	6,6923	





Таблицы выбора мотор-редукторов MRD													
P1, кВт	i <sub>ном</sub>	i <sub>факт</sub>	n <sub>2</sub> , мин <sup>-1</sup>	M <sub>2</sub> , Нм	FS	Типо-размер	Fr <sub>2</sub> , Н	MRD кг	FRD кг	Объем масла		J <sub>m</sub> × 10 <sup>-4</sup>	J <sub>1</sub> × 10 <sup>-4</sup>
										Н	В		
0,55	125	130,90	10,5	478	0,89	MRD33	4200	23,2	14,7	1,6	2,1	14	5,3598
		124,13	10,7	470	1,49	MRD43	7200	30,4	21,9	2,2	3,4	14	6,6730
		129,80	10,7	461	2,82	MRD53	8100	60,5	52,0	4,5	6,5	14	13,5760
	160	160,69	8,8	575	1,21	MRD43	7000	30,2	21,7	2,2	3,4	14	0,8326
		157,14	8,8	558	2,33	MRD53	8200	60,5	52,0	4,5	6,5	14	16,6000
	200	207,34	6,7	756	0,92	MRD43	9000	30,3	21,8	2,2	3,4	14	8,6391
		195,82	7,1	696	1,87	MRD53	8400	50,5	52,0	4,5	6,5	14	16,3280
		201,57	6,9	716	3,21	MRD53	12600	78,5	70,0	7,0	11,0	14	41,9870
	250	264,00	5,3	938	1,39	MRD53	8700	60,5	52,0	4,5	6,5	14	14,8540
		265,50	5,2	943	2,44	MRD63	13000	78,5	70,0	7,0	11,0	14	40,7660
	315	332,31	4,2	1180	0,76	MRD53	9000	60,5	52,0	4,5	6,5	14	15,8560
		332,00	4,2	1179	1,95	MRD63	13500	78,5	70,0	7,0	11,0	14	40,7740
	355	373,33	3,7	1326	1,73	MRD63	15700	78,5	70,0	7,0	11,0	14	40,7990
	450	448,00	3,1	1591	1,45	MRD63	16800	78,5	70,0	7,0	11,0	14	40,7660
560	560,00	2,5	1989	1,16	MRD63	18000	78,5	70,0	7,0	11,0	14	40,7480	
0,75	2,5	2,57	541	12,7	2,36	MRD02	700	12,8	3,0	0,2	0,3	17	0,6362
		2,53	546	12,6	3,39	MRD12	1680	14,6	4,8	0,5	0,7	17	1,6146
	3,15	3,28	424	16,2	2,04	MRD02	730	12,8	3,0	0,2	0,3	17	0,5554
		3,08	450	15,3	2,99	MRD12	1713	14,6	4,8	0,5	0,7	17	1,4326
	4	4,26	327	21,1	1,71	MRD02	760	12,8	3,0	0,2	0,3	17	0,4995
		4,01	345	19,9	2,50	MRD12	1842	14,6	4,8	0,5	0,7	17	1,2685
	5	5,28	263	26,1	1,46	MRD02	810	12,8	3,0	0,2	0,3	17	0,4698
		5,07	273	25	2,10	MRD12	1958	14,6	4,8	0,5	0,7	17	1,1726
	6,3	6,25	222	30,9	1,55	MRD02	840	12,8	3,0	0,2	0,3	17	0,5407
		6,69	207	33	2,62	MRD12	1940	14,7	4,9	0,5	0,7	17	1,3350
	8	7,98	174	39,5	1,24	MRD02	860	12,8	3,0	0,2	0,3	17	0,4967
		8,13	170	40	2,18	MRD12	1910	14,7	4,9	0,5	0,7	17	1,2435
	10	10,36	134	51,3	0,98	MRD02	860	12,8	3,0	0,2	0,3	17	0,4647
		10,58	131	53	1,69	MRD12	1850	14,7	4,9	0,5	0,7	17	1,1569
	12,5	12,84	108	63,5	0,80	MRD02	850	12,8	3,0	0,2	0,3	17	0,4472
		13,38	103	66	1,36	MRD12	1750	14,7	4,9	0,5	0,7	17	1,1028
		13,23	105	66	2,76	MRD22	2970	17,6	7,8	0,8	1,0	17	2,1227
	16	16,30	85	81	1,12	MRD12	1620	14,8	5,0	0,5	0,7	17	1,0704
		16,29	85	81	2,26	MRD22	3120	17,7	7,9	0,8	1,0	17	2,0125
	20	20,39	68	101	0,91	MRD12	1360	14,8	5,0	0,5	0,7	17	1,0429
		20,67	67	103	1,80	MRD22	3170	17,7	7,9	0,8	1,0	17	1,9223
	25	26,52	52	132	0,71	MRD12	1380	14,8	5,0	0,5	0,7	17	0,6741
		26,73	52	133	1,41	MRD22	2980	17,7	7,9	0,8	1,0	17	1,8534
		25,26	55	125	3,15	MRD32	7550	23,1	13,3	1,3	1,8	17	2,5126

Таблицы выбора мотор-редукторов MRD													
P1, кВт	i <sub>ном</sub>	i <sub>факт</sub>	n <sub>2</sub> , мин <sup>-1</sup>	M <sub>2</sub> , Нм	FS	Типо- размер	Fr <sub>2</sub> , Н	MRD кг	FRD кг	Объем масла		J <sub>m</sub> × 10 <sup>-4</sup>	J <sub>1</sub> × 10 <sup>-4</sup>
										Н	V		
0,75	31,5	31,48	44	156	1,21	MRD22	2790	17,7	7,9	0,8	1,0	17	1,8236
		33,21	42	165	2,43	MRD32	7350	23,1	13,3	1,3	1,8	17	2,3727
	40	39,39	35	196	0,71	MRD22	2600	17,8	8,0	0,8	1,0	17	1,7903
		40,76	34	202	0,98	MRD23	1750	18,2	8,4	0,8	1,0	17	1,7099
		38,57	36	192	1,48	MRD32	6800	23,4	13,6	1,3	1,8	17	2,4830
		41,54	33	206	2,18	MRD42	10480	30,1	20,3	2,2	3,0	17	4,5875
		38,06	36	189	2,22	MRD33	5000	24,3	14,5	1,6	2,1	17	2,5282
		37,42	37	186	3,76	MRD43	9900	31,2	21,4	2,2	3,4	17	4,4941
	50	52,17	27	259	0,77	MRD23	1500	18,3	8,5	0,8	1,0	17	2,5308
		50,73	27	252	1,13	MRD32	5950	23,4	13,6	1,3	1,8	17	2,3555
		50,30	28	250	2,41	MRD42	9500	30,1	20,3	2,2	3,0	17	4,3886
		48,77	28	242	1,74	MRD33	6900	24,3	14,5	1,6	2,1	17	4,8058
		47,95	28,9	238	2,94	MRD43	9800	31,2	21,4	2,2	3,4	17	6,8717
		53,33	26,1	264	3,22	MRD52	11200	58,8	49,0	4,5	5,5	17	10,5790
	63	63,33	22	315	0,91	MRD32	5000	23,4	13,6	1,3	1,8	17	2,2850
		62,96	22	313	1,43	MRD42	8500	30,2	20,4	2,2	3,0	17	4,2181
		64,84	21	322	1,31	MRD33	5900	24,4	14,6	1,6	2,1	17	4,8220
		63,75	21,7	317	2,20	MRD43	9700	31,3	21,5	2,2	3,4	17	7,2550
		66,67	20,8	330	2,58	MRD52	12000	58,8	49,0	4,5	5,5	17	10,2400
	80	76,31	18	379	1,11	MRD33	4900	24,4	14,6	1,6	2,1	17	4,9660
		75,03	18,5	373	1,87	MRD43	9200	31,4	21,6	2,2	3,4	17	7,0373
		77,26	18	374	3,47	MRD53	7900	61,8	52,0	4,5	6,5	17	14,0870
	100	99,54	14	494	0,86	MRD33	3500	24,5	14,7	1,6	2,1	17	5,1610
		97,86	14,2	486	1,44	MRD43	8100	31,6	21,8	2,2	3,4	17	6,6923
		96,28	14,4	466	2,79	MRD53	7900	61,8	52,0	4,5	6,5	17	13,6030
	125	124,13	10,8	639	1,10	MRD43	6000	31,7	21,9	2,2	3,4	17	6,6730
		129,80	10,7	629	2,07	MRD53	8100	61,8	52,0	4,5	6,5	17	13,5760
	160	160,69	8,8	781	0,90	MRD43	5000	31,5	21,7	2,2	3,4	17	8,8326
		157,14	8,8	761	1,71	MRD53	8200	61,8	52,0	4,5	6,5	17	16,6000
		157,33	8,8	762	3,02	MRD63	12300	79,8	70,0	7,0	11,0	17	42,6850
200	195,82	7,1	949	1,37	MRD53	8400	61,8	52,0	4,5	6,5	17	13,3280	
	201,57	6,9	976	2,36	MRD63	12600	79,8	70,0	7,0	11,0	17	41,9870	
250	264,00	5,3	1279	1,02	MRD53	8700	61,8	52,0	4,5	6,5	17	15,8540	
	265,50	5,2	1286	1,79	MRD63	13000	79,8	70,0	7,0	11,0	17	40,7660	
315	332,00	4,2	1608	1,43	MRD63	13500	79,8	70,0	7,0	11,0	17	40,7740	
355	373,33	3,7	1808	1,27	MRD63	15700	79,8	70,0	7,0	11,0	17	40,7990	
450	448,00	3,1	2170	1,06	MRD63	16800	79,8	70,0	7,0	11,0	17	40,7660	
560	560,00	2,5	2712	0,85	MRD63	18000	79,8	70,0	7,0	11,0	17	40,7480	



Таблицы выбора мотор-редукторов MRD													
P1, кВт	i <sub>ном</sub>	i <sub>факт</sub>	n <sub>2</sub> , мин <sup>-1</sup>	M <sub>2</sub> , Нм	FS	Типо- размер	Fr <sub>2</sub> , Н	MRD кг	FRD кг	Объем масла		J <sub>m</sub> × 10 <sup>-4</sup>	J <sub>1</sub> × 10 <sup>-4</sup>
										Н	V		
1,1	2,5	2,53	548	18,4	2,34	MRD12	1569	16,8	4,8	0,5	0,7	33	1,4856
	3,15	3,08	451	22,4	2,05	MRD12	1650	16,8	4,8	0,5	0,7	33	1,3036
	4	4,01	347	29	1,71	MRD12	1761	16,8	4,8	0,5	0,7	33	1,1395
	5	5,07	274	37	1,43	MRD12	1855	16,8	4,8	0,5	0,7	33	1,0436
		5,01	277	36	2,89	MRD22	2160	19,6	7,6	0,8	1,0	33	2,1816
	6,3	6,69	208	49	1,79	MRD12	1870	16,9	4,9	0,5	0,7	33	1,2060
	8	8,13	171	59	1,49	MRD12	1800	16,9	4,9	0,5	0,7	33	1,1144
		8,27	168	60	2,95	MRD22	2510	19,8	7,8	0,8	1,0	33	2,4162
	10	10,58	131	77	1,16	MRD12	1660	16,9	4,9	0,5	0,7	33	1,0278
		10,33	135	75	2,39	MRD22	2650	19,8	7,8	0,8	1,0	33	2,1765
	12,5	13,38	104	97	0,93	MRD12	1420	16,9	4,9	0,5	0,7	33	0,9738
		13,23	105	96	1,89	MRD22	2790	19,8	7,8	0,8	1,0	33	1,9928
	16	16,30	85	118	0,77	MRD12	1030	17,0	5,0	0,5	0,7	33	0,9414
		16,29	85	118	1,55	MRD22	2900	19,9	7,9	0,8	1,0	33	1,8826
		16,45	84	119	3,24	MRD32	6290	25,2	13,2	1,3	1,8	33	3,2491
	20	20,67	67	150	1,23	MRD22	2850	19,9	7,9	0,8	1,0	33	1,7924
		19,36	72	141	2,77	MRD32	6560	25,2	13,2	1,3	1,8	33	2,9048
	25	26,73	52	194	0,97	MRD22	2380	19,9	7,9	0,8	1,0	33	1,7234
		25,26	55	183	2,15	MRD32	7020	25,3	13,3	1,3	1,8	33	2,3847
		24,48	57	178	3,65	MRD42	8820	31,9	19,9	2,2	3,0	33	8,3681
	31,5	31,48	44	228	0,83	MRD22	1820	19,9	7,9	0,8	1,0	33	1,6937
		33,21	42	241	1,66	MRD32	6900	25,3	13,3	1,3	1,8	33	2,2448
		29,64	47	215	3,00	MRD42	9290	31,9	19,9	2,2	3,0	33	8,0069
	40	38,57	36	280	1,01	MRD32	6470	25,6	13,6	1,3	1,8	33	2,3551
		41,54	33	301	1,50	MRD42	9860	32,3	20,3	2,2	3,0	33	7,9357
		38,06	37	276	1,52	MRD33	3800	26,5	14,5	1,6	2,1	33	2,3981
		41,88	37,1	272	2,57	MRD43	9700	33,4	21,4	2,2	3,4	33	7,8832
		40,48	34,8	292	2,92	MRD52	10500	61,0	49,0	4,5	5,5	33	10,8580
	50	50,73	27	368	0,77	MRD32	5800	25,6	13,6	1,3	1,8	33	2,2276
		50,30	28	365	1,23	MRD42	9310	32,3	20,3	2,2	3,0	33	7,7368
		48,77	28	354	1,19	MRD33	5400	26,5	14,5	1,6	2,1	33	4,8359
		51,08	29	348	1,80	MRD43	9500	33,4	21,4	2,2	3,4	33	10,2610
		53,33	26,3	384	2,21	MRD52	11200	61,0	49,0	4,5	5,5	33	10,5790
	63	62,96	22	457	0,98	MRD42	8200	32,4	20,4	2,2	3,0	33	7,5664
		64,84	21	471	0,90	MRD33	4000	26,6	14,6	1,6	2,1	33	5,2297
		63,75	21,8	463	1,51	MRD43	8700	33,5	21,5	2,2	3,4	33	10,6440
		66,67	21	480	1,77	MRD52	12000	61,0	49,0	4,5	6,5	33	10,3400
		59,88	23,4	422	3,05	MRD53	7800	64,0	52,0	4,5	6,5	33	14,3910

Таблицы выбора мотор-редукторов MRD													
P1, кВт	i <sub>ном</sub>	i <sub>факт</sub>	n <sub>2</sub> , мин <sup>-1</sup>	M <sub>2</sub> , Нм	FS	Типо- размер	Fr <sub>2</sub> , Н	MRD кг	FRD кг	Объем масла		J <sub>m</sub> × 10 <sup>-4</sup>	J <sub>1</sub> × 10 <sup>-4</sup>
										Н	В		
1,1	80	76,31	18	554	0,76	MRD33	3000	26,6	14,6	1,6	2,1	33	5,0309
		82,25	18,5	545	1,28	MRD43	6700	33,6	21,6	2,2	3,4	33	10,4260
		77,26	18,1	545	2,39	MRD53	7900	64,0	52,0	4,5	6,5	33	14,0870
	100	102,50	14,2	710	0,98	MRD43	5500	33,8	21,8	2,2	3,4	33	10,0810
		96,28	14,5	679	1,91	MRD53	7900	64,0	52,0	4,5	6,5	33	13,6030
		104,08	13,5	734	3,13	MRD63	11900	82,0	70,0	7,0	11,0	33	34,9800
	125	129,80	10,8	916	1,42	MRD53	8100	64,0	52,0	4,5	6,5	33	13,5760
		125,87	11,1	888	2,59	MRD63	12000	82,0	70,0	7,0	11,0	33	34,9100
	160	157,14	8,9	1108	1,17	MRD53	8200	64,0	52,0	4,5	6,5	33	16,6000
		157,33	8,9	1110	2,07	MRD63	12300	82,0	70,0	7,0	11,0	33	42,6850
	200	195,82	7,1	1381	0,94	MRD53	8400	64,0	52,0	4,5	6,5	33	16,3280
		201,57	6,9	1422	1,62	MRD63	12600	82,0	70,0	7,0	11,0	33	41,9870
	250	264,00	5,3	1862	0,70	MRD53	8700	64,0	52,0	4,5	6,5	33	15,8540
		265,50	5,3	1873	1,23	MRD63	13000	82,0	70,0	7,0	11,0	33	40,7660
315	332,00	4,2	2342	0,98	MRD63	13500	82,0	70,0	7,0	11,0	33	40,7770	
355	373,33	3,8	2633	0,87	MRD63	15700	82,0	70,0	7,5	11,0	33	40,7990	
450	448,00	3,1	3160	0,73	MRD63	16800	82,0	70,0	7,0	11,0	33	40,7660	
1,5	2,5	2,55	550	25	3,42	MRD22	1950	21,1	7,6	0,8	1,0	40	3,4569
	3,15	3,13	447	31	2,99	MRD22	1840	21,1	7,6	0,8	1,0	40	2,8995
	4	3,92	357	38	2,56	MRD22	1950	21,1	7,6	0,8	1,0	40	2,4858
	5	5,01	279	49	2,14	MRD22	2060	21,1	7,6	0,8	1,0	40	2,1816
	6,3	6,72	208	66	2,65	MRD22	2280	21,1	7,6	0,8	1,0	40	2,7248
	8	8,27	169	81	2,18	MRD22	2380	21,3	7,8	0,8	1,0	40	2,4162
	10	10,33	135	102	1,76	MRD22	2490	21,3	7,8	0,8	1,0	40	2,1765
	12,5	13,23	106	130	1,39	MRD22	2580	21,3	7,8	0,8	1,0	40	1,9928
		12,38	113	122	3,13	MRD32	5500	26,6	13,1	1,3	1,8	40	3,1944
	16	16,29	86	160	1,14	MRD22	2650	21,4	7,9	0,8	1,0	40	1,8826
		16,45	85	162	2,39	MRD32	6080	26,7	13,2	1,3	1,8	40	3,2491
	20	20,67	68	203	0,91	MRD22	2230	21,4	7,9	0,8	1,0	40	1,7924
		19,36	72	190	2,05	MRD32	6310	26,7	13,2	1,3	1,8	40	2,9048
		19,64	71	193	3,36	MRD42	8050	33,3	19,8	2,2	3,0	40	8,3681
	25	26,73	52	263	0,71	MRD22	2100	21,4	7,9	0,8	1,0	40	1,7234
		25,26	55	248	1,59	MRD32	6705	26,8	13,3	1,3	1,8	40	2,3847
		24,48	57	241	2,70	MRD42	8510	33,4	19,9	2,2	3,0	40	8,3681
	31,5	33,21	42	326	1,23	MRD32	5700	26,8	13,3	1,3	1,8	40	2,2448
		29,64	47	291	2,23	MRD42	8920	33,4	19,9	2,2	3,0	40	8,0069
	40	38,57	36	379	0,75	MRD32	5000	27,1	13,6	1,3	1,8	40	2,3551
		41,54	34	408	1,10	MRD42	8830	33,8	20,3	2,2	3,0	40	7,9357
		38,06	37	374	1,12	MRD33	3000	28,0	14,5	1,6	2,1	40	2,3981
		41,88	37,4	368	1,90	MRD43	9200	35,1	21,6	2,2	3,4	40	7,8832
		40,48	34,6	398	2,14	MRD52	10500	62,5	49,0	4,5	5,5	40	10,8580
39,33		35,6	378	3,36	MRD53	7600	65,5	52,0	4,5	6,5	40	10,5260	



Таблицы выбора мотор-редукторов MRD													
P1, кВт	i <sub>ном</sub>	i <sub>факт</sub>	n <sub>2</sub> , мин <sup>-1</sup>	M <sub>2</sub> , Нм	FS	Типо- размер	Fr <sub>2</sub> , Н	MRD кг	FRD кг	Объем масла		J <sub>m</sub> × 10 <sup>-4</sup>	J <sub>1</sub> × 10 <sup>-4</sup>
										Н	В		
1,5	50	50,30	28	494	0,91	MRD42	7850	28,0	14,5	2,2	3,0	40	7,7368
		48,77	29	479	0,88	MRD33	4500	34,9	21,4	1,6	2,1	40	4,8359
		51,08	29,2	471	1,49	MRD43	8100	35,1	21,6	2,2	3,4	40	10,2610
		53,33	26,3	524	1,62	MRD52	11200	62,5	49,0	4,5	5,5	40	10,5790
		47,98	29,2	462	2,77	MRD53	7800	65,5	52,0	4,5	6,5	40	13,8540
		49,80	28,1	489	3,27	MRD62	16800	75,5	62,0	7,0	9,0	40	27,2030
	63	63,75	22	626	1,11	MRD43	6000	35,1	21,6	2,2	3,4	40	10,6440
		66,67	21	655	1,30	MRD52	12000	62,5	49,0	4,5	5,5	40	10,3400
		59,88	23,4	576	2,24	MRD53	7800	65,5	52,0	4,5	6,5	40	14,3910
		56,00	25	550	2,91	MRD62	18000	75,5	62,0	7,0	9,0	40	25,5900
	80	82,25	18,7	737	0,95	MRD43	6100	35,1	21,6	2,2	3,4	40	10,4260
		77,26	18,1	743	1,75	MRD53	7900	65,5	52,0	4,5	6,5	40	14,0870
		81,29	17,2	782	2,94	MRD63	11900	83,5	70,0	7,0	11,0	40	36,2230
	100	96,28	14,5	926	1,40	MRD53	7900	65,5	52,0	4,5	6,5	40	13,6030
		104,08	13,5	1001	2,30	MRD63	11900	83,5	70,0	7,0	11,0	40	34,9800
	125	129,80	10,8	1248	1,04	MRD53	8100	65,5	52,0	4,5	6,5	40	13,5760
		125,87	11,1	1211	1,90	MRD63	12000	83,5	70,0	7,0	11,0	40	34,9100
	160	157,14	8,9	1511	0,86	MRD53	8200	65,5	52,0	4,5	6,5	40	16,6000
		157,33	0,9	1513	1,52	MRD63	12300	83,5	70,0	7,0	11,0	40	42,6850
	200	201,57	6,9	1939	1,18	MRD63	12600	83,5	70,0	7,0	11,0	40	41,9870
250	265,50	5,3	2554	0,90	MRD63	13000	83,5	70,0	7,0	11,0	40	40,7660	
315	332,00	4,2	3193	0,72	MRD63	13500	83,5	70,0	7,0	11,0	40	40,7740	
2,2	2,5	2,55	558	36	2,36	MRD22	1670	26,6	7,6	0,8	1,0	75	3,8842
	3,15	3,13	453	45	2,07	MRD22	1740	26,6	7,6	0,8	1,0	75	3,3268
	4	3,92	363	56	1,77	MRD22	1820	26,6	7,6	0,8	1,0	75	2,9131
	5	5,01	283	71	1,48	MRD22	1890	26,6	7,6	0,8	1,0	75	2,6089
		5,33	266	76	3,10	MRD32	4250	32,6	13,6	1,3	1,8	75	4,2003
	6,3	6,72	211	95	1,83	MRD22	2100	26,6	7,6	0,8	1,0	75	3,1521
	8	8,27	172	117	1,51	MRD22	2160	26,8	7,8	0,8	1,0	75	2,8435
		7,72	184	110	3,39	MRD32	4800	32,8	13,8	1,3	1,8	75	4,8413
	10	10,33	137	147	1,22	MRD22	2200	26,8	7,8	0,8	1,0	75	2,6037
		9,66	147	137	2,74	MRD32	5050	32,9	13,9	1,3	1,8	75	4,1539
	12,5	13,23	107	188	0,96	MRD22	2220	26,8	7,8	0,8	1,0	75	2,4201
		12,38	115	176	2,17	MRD32	5360	32,9	13,9	1,3	1,8	75	3,6208
		12,20	116	173	3,58	MRD42	6800	39,5	20,5	2,2	3,0	75	9,4739
	16	16,29	87	231	0,79	MRD22	1650	26,9	7,9	0,8	1,0	75	2,3099
		16,45	86	234	1,65	MRD32	5710	33,0	14,0	1,3	1,8	75	3,6755
		15,22	93	216	3,00	MRD42	7180	39,6	20,6	2,2	3,0	75	8,7672
	20w	19,36	73	275	1,42	MRD32	5890	33,0	14,0	1,3	1,8	75	3,3312
		19,64	72	279	2,32	MRD42	7620	39,7	20,7	2,2	3,0	75	8,1877

Таблицы выбора мотор-редукторов MRD													
P1, кВт	i <sub>ном</sub>	i <sub>факт</sub>	n <sub>2</sub> , мин <sup>-1</sup>	M <sub>2</sub> , Нм	FS	Типо- размер	Fr <sub>2</sub> , Н	MRD кг	FRD кг	Объем масла		J <sub>m</sub> × 10 <sup>-4</sup>	J <sub>1</sub> × 10 <sup>-4</sup>
										Н	V		
2,2	25	25,26	56	359	1,10	MRD32	5000	33,1	14,1	1,3	1,8	75	2,8112
		24,48	58	348	1,86	MRD42	7990	39,8	20,8	2,2	3,0	75	7,8266
		25,99	54	372	3,31	MRD52	9000	68,0	49,0	4,5	5,5	75	10,9620
	31,5	33,21	43	472	0,85	MRD32	4200	33,1	14,1	1,3	1,8	75	2,6712
		29,64	48	421	1,54	MRD42	8290	39,8	20,8	2,2	3,0	75	7,6050
		31,43	45	450	2,76	MRD52	9100	68,0	49,0	4,5	5,5	75	10,5470
	40	41,88	38	532	1,31	MRD43	6800	41,2	22,2	2,2	3,4	75	7,6977
		40,48	35	579	1,47	MRD52	10500	68,0	49,0	4,5	5,5	75	10,8580
		39,33	36	551	2,31	MRD53	7600	71,0	52,0	4,5	6,5	75	10,5260
		40,50	35	579	2,76	MRD62	15700	81,0	62,0	7,0	9,0	75	27,9190
	50	51,08	29,6	681	1,02	MRD43	5500	41,2	22,2	2,2	3,4	75	10,7530
		53,33	26	763	1,11	MRD52	11200	68,0	49,0	4,5	5,5	75	10,5790
		47,98	29	672	1,90	MRD53	7800	71,0	52,0	4,5	6,5	75	13,8540
		49,80	28	712	2,25	MRD62	16800	81,0	62,0	7,0	9,0	75	27,2030
		48,95	29	686	3,21	MRD63	11700	89,0	70,0	7,0	11,0	75	35,6250
	63	66,67	21	954	0,89	MRD52	12000	68,0	49,0	4,5	5,5	75	10,3400
		59,88	24	839	1,54	MRD53	7800	71,0	52,0	4,5	6,5	75	14,3910
		56,00	25	801	2,00	MRD62	18000	81,0	62,0	7,0	9,0	75	26,5900
		61,88	23	867	2,54	MRD63	11700	89,0	70,0	7,0	11,0	75	37,0040
	80	77,26	18	1082	1,20	MRD53	7900	71,0	52,0	4,5	6,5	75	14,0870
81,29		17	1139	2,02	MRD63	11900	89,0	70,0	7,0	11,0	75	36,2230	
100	96,28	15	1349	0,96	MRD53	7900	71,0	52,0	4,5	6,5	75	13,6030	
	104,08	14	1458	1,58	MRD63	11900	89,0	70,0	7,0	11,0	75	34,9800	
125	129,80	11	1818	0,72	MRD53	8100	71,0	52,0	4,5	6,5	75	13,5760	
	125,87	11	1763	1,30	MRD63	12000	89,0	70,0	7,0	11,0	75	34,9100	
160	157,33	9	2204	1,04	MRD63	12300	89,0	70,0	7,0	11,0	75	42,6850	
200	201,57	7	2823	0,81	MRD63	12600	89,0	70,0	7,0	11,0	75	41,9870	
3,0	2,5	2,55	562	49	1,75	MRD22	1570	28,6	7,6	0,8	1,0	85	3,8842
	3,15	3,13	456	60	1,53	MRD22	1620	28,6	7,6	0,8	1,0	85	3,3268
		3,32	430	64	3,21	MRD32	3630	34,5	13,5	1,3	1,8	85	6,3316
	4	3,92	365	75	1,31	MRD22	1660	28,6	7,6	0,8	1,0	85	2,9131
		4,16	344	80	2,75	MRD32	3850	34,6	13,6	1,3	1,8	85	5,1053
	5	5,01	285	96	1,09	MRD22	1700	28,6	7,6	0,8	1,0	85	2,6089
		5,33	268	103	2,29	MRD32	4080	34,6	13,6	1,3	1,8	85	4,2003
	6,3	6,72	213	129	1,35	MRD22	1890	28,6	7,6	0,8	1,0	85	3,1521
6,26		228	120	3,06	MRD32	4360	32,1	11,1	1,3	1,8	85	5,7232	



Таблицы выбора мотор-редукторов MRD														
P1, кВт	i <sub>ном</sub>	i <sub>факт</sub>	n <sub>2</sub> , мин <sup>-1</sup>	M <sub>2</sub> , Нм	FS	Типо- размер	Fr <sub>2</sub> , Н	MRD кг	FRD кг	Объем масла		J <sub>m</sub> × 10 <sup>-4</sup>	J <sub>1</sub> × 10 <sup>-4</sup>	
										Н	V			
3,0	8	8,27	173	159	1,11	MRD22	1900	28,8	7,8	0,8	1,0	85	2,8435	
		7,72	185	148	2,51	MRD32	4580	34,8	13,8	1,3	1,8	85	4,8413	
	10	10,33	138	199	0,90	MRD22	1880	28,8	7,8	0,8	1,0	85	2,6037	
		9,66	148	186	2,03	MRD32	4800	34,9	13,9	1,3	1,8	85	4,1539	
	12,5	10,00	143	192	2,91	MRD42	6200	41,4	20,4	2,2	3,0	85	10,3310	
			13,23	108	254	0,71	MRD22	1600	28,8	7,8	0,8	1,0	85	2,4201
			12,38	116	238	1,60	MRD32	5040	34,9	13,9	1,3	1,8	85	3,6208
	16	12,20	117	235	2,63	MRD42	6500	41,5	20,5	2,2	3,0	85	9,4739	
			16,45	87	317	1,22	MRD32	5300	35,0	14,0	1,3	1,8	85	3,6755
			15,22	94	293	1,96	MRD42	6810	41,6	20,6	2,2	3,0	85	8,7672
	20	19,36	74	373	1,05	MRD32	4500	35,0	14,0	1,3	1,8	85	3,3312	
			19,64	73	378	1,71	MRD42	7150	41,7	20,7	2,2	3,0	85	8,1877
			20,30	70	393	3,10	MRD52	8700	70,0	49,0	4,5	5,5	85	11,4630
	25	25,26	57	486	0,81	MRD32	4000	35,1	14,1	1,3	1,8	85	2,8112	
			24,48	58	471	1,38	MRD42	7400	41,8	20,8	2,2	3,0	85	7,8266
			25,99	55	503	2,40	MRD52	9000	70,0	49,0	4,5	5,5	85	10,9620
	31,5	29,64	48	570	1,14	MRD42	6110	41,8	20,8	2,2	3,0	85	7,6050	
			31,43	45	609	2,04	MRD52	9100	70,0	49,0	4,5	5,5	85	10,6470
			33,20	43	643	3,45	MRD62	13700	83,0	62,0	7,0	9,0	85	27,3780
	40	41,88	38,2	720	0,97	MRD43	5800	43,2	22,2	2,2	3,4	85	7,6977	
			40,48	35	784	1,08	MRD52	10500	70,0	49,0	4,5	5,5	85	10,8580
			39,33	36	746	10,70	MRD53	7600	73,0	52,0	4,5	6,5	85	10,5260
			40,50	35	784	2,04	MRD62	15700	83,0	62,0	7,0	9,0	85	27,9200
			39,71	36	753	2,92	MRD63	11400	91,0	70,0	7,0	11,0	85	27,0660
	50	53,33	27	1033	0,82	MRD52	11200	70,0	49,0	4,5	5,5	85	10,5790	
			47,98	30	910	1,41	MRD53	7800	73,0	52,0	4,5	6,5	85	13,8540
			49,80	29	965	1,66	MRD62	16800	83,0	62,0	7,0	11,0	85	27,2030
			48,95	29	928	2,37	MRD63	11700	91,0	70,0	7,0	11,0	85	35,6250
	63	59,88	24	1136	1,14	MRD53	7800	73,0	52,0	4,5	6,5	85	14,3910	
			56,00	25	1085	1,48	MRD62	18000	83,0	62,0	7,0	9,0	85	26,5900
			61,88	23	1174	1,87	MRD63	11700	91,0	70,0	7,0	11,0	85	37,0040
	80	77,26	18	1465	0,89	MRD53	7900	73,0	52,0	4,5	6,5	85	14,0870	
			81,29	18	1542	1,49	MRD63	11900	91,0	70,0	7,0	11,0	85	36,2230
	100	96,28	15	1826	0,71	MRD53	7900	73,0	52,0	4,5	6,5	85	13,6030	
			104,08	14	1974	1,17	MRD63	11900	91,0	70,0	7,0	11,0	85	34,9800
	125	125,87	11	2387	0,96	MRD63	12000	91,0	70,0	7,0	11,0	85	34,9100	
	160	157,33	9	2984	0,77	MRD63	12300	91,0	70,0	7,0	11,0	85	42,6850	



Таблицы выбора мотор-редукторов MRD													
P1, кВт	i <sub>ном</sub>	i <sub>факт</sub>	n <sub>2</sub> , мин <sup>-1</sup>	M <sub>2</sub> , Нм	FS	Типо- размер	Fr <sub>2</sub> , Н	MRD кг	FRD кг	Объем масла		J <sub>m</sub> × 10 <sup>-4</sup>	J <sub>1</sub> × 10 <sup>-4</sup>
										Н	V		
4,0	2,5	2,70	528	69	2,74	MRD32	3330	36,5	13,5	1,3	1,8	130	7,9870
	3,15	3,32	429	86	2,40	MRD32	3500	42,5	13,5	1,3	1,8	130	6,3316
	4	4,16	343	107	2,05	MRD32	3690	42,6	13,6	1,3	1,8	130	5,1053
		3,96	360	102	3,72	MRD42	4000	48,8	19,8	2,2	3,0	130	12,3170
	5	5,33	267	137	1,71	MRD32	3880	42,6	13,6	1,3	1,8	130	4,2003
		4,83	295	124	3,06	MRD42	4850	48,8	19,8	2,2	3,0	130	10,8080
	6,3	6,26	228	161	2,29	MRD32	4160	40,1	11,1	1,3	1,8	130	5,7232
		6,29	227	162	3,50	MRD42	5340	49,3	20,3	2,2	3,0	130	13,6360
	8	7,72	185	199	1,87	MRD32	4330	42,8	13,8	1,3	1,8	130	4,8413
		7,86	181	202	3,06	MRD42	5620	49,3	20,3	2,2	3,0	130	11,7580
	10	9,66	148	249	1,51	MRD32	4500	42,9	13,9	1,3	1,8	130	4,1539
		10,00	143	257	2,41	MRD42	5920	49,4	20,4	2,2	3,0	130	10,3310
	12,5	12,38	115	319	1,20	MRD32	4650	42,9	13,9	1,3	1,8	130	3,6208
		12,20	117	314	1,97	MRD42	6150	49,5	20,5	2,2	3,0	130	9,4739
	16	16,45	87	424	0,91	MRD32	2900	43,0	14,0	1,3	1,8	130	3,6755
		15,22	94	392	1,65	MRD42	6380	49,6	20,6	2,2	3,0	130	8,7672
		15,45	92	398	3,02	MRD52	8500	72,0	49,0	4,5	5,5	130	12,2740
	20	19,36	74	498	0,78	MRD32	2500	43,0	14,0	1,3	1,8	130	3,3312
		19,64	73	506	1,28	MRD42	6590	49,7	20,7	2,2	3,0	130	8,1877
		20,30	70	522	2,34	MRD52	8700	72,0	49,0	4,5	5,5	130	11,4630
	25	24,48	58	630	1,03	MRD42	4290	49,8	20,8	2,2	3,0	130	7,8266
		25,99	55	669	1,84	MRD52	9000	72,0	49,0	4,5	5,5	130	10,9620
		24,62	58	633	3,32	MRD62	13500	85,0	62,0	7,0	9,0	130	28,1880
	31,5	29,64	48	763	0,85	MRD42	4000	49,8	20,8	2,2	3,0	130	7,6050
		31,43	45	809	1,53	MRD52	9100	72,0	49,0	4,5	5,5	130	10,6470
		33,20	43	854	2,60	MRD62	13700	85,0	62,0	7,0	9,0	130	27,3780
	40	40,48	35	1042	0,82	MRD52	10500	72,0	49,0	4,5	5,5	130	10,8580
		39,33	36	991	1,28	MRD53	7600	75,0	52,0	4,5	6,5	130	10,5260
40,50		35	1042	1,54	MRD62	15700	85,0	62,0	7,0	9,0	130	27,9190	
39,71		36	1001	2,20	MRD63	11400	93,0	70,0	7,0	11,0	130	27,0660	
50	47,98	30	1209	1,06	MRD53	7800	75,0	52,0	4,5	6,5	130	13,8540	
	49,80	29	1282	1,25	MRD62	16800	85,0	62,0	7,0	9,0	130	27,2030	
	48,95	29	1233	1,78	MRD63	11700	93,0	70,0	7,0	11,0	130	35,6250	
	59,88	24	1509	0,85	MRD53	7800	75,0	52,0	4,5	6,5	130	14,3910	
	56,00	25	1441	1,11	MRD62	18000	85,0	62,0	7,0	9,0	130	26,5900	
63	61,88	23	1559	1,41	MRD63	11700	93,0	70,0	7,0	11,0	130	37,0040	
80	81,29	18	2048	1,12	MRD63	11900	93,0	70,0	7,0	11,0	130	36,2230	
100	104,08	14	2623	0,88	MRD63	11900	93,0	70,0	7,0	11,0	130	34,9800	
125	125,87	11	3172	0,73	MRD63	12000	93,0	70,0	7,0	11,0	130	34,9100	



Таблицы выбора мотор-редукторов MRD													
P1, кВт	i <sub>ном</sub>	i <sub>факт</sub>	n <sub>2</sub> , мин <sup>-1</sup>	M <sub>2</sub> , Нм	FS	Типо-размер	Fr <sub>2</sub> , Н	MRD кг	FRD кг	Объем масла		J <sub>m</sub> × 10 <sup>-4</sup>	J <sub>1</sub> × 10 <sup>-4</sup>
										Н	V		
5,5	2,5	2,49	579	87	3,50	MRD42	3950	58,0	23,0	2,2	3,0	240	17,5050
	3,15	3,11	463	109	2,94	MRD42	4167	58,0	23,0	2,2	3,0	240	13,8180
	4	3,96	364	139	2,73	MRD42	4400	58,1	23,1	2,2	3,0	240	11,1590
	5	4,83	298	169	2,36	MRD42	4580	58,1	23,1	2,2	3,0	240	9,6510
	6,3	6,29	229	220	2,81	MRD42	5050	58,6	23,6	2,2	3,0	240	12,4790
	8	7,86	183	275	2,25	MRD42	5270	58,6	23,6	2,2	3,0	240	10,6010
	10	10,00	144	350	1,77	MRD42	5480	58,7	23,7	2,2	3,0	240	9,1738
		9,92	145	347	3,40	MRD52	5500	84,0	49,0	4,5	5,5	240	14,4630
	12,5	12,20	118	427	1,45	MRD42	5610	58,8	23,8	2,2	3,0	240	8,3166
		12,22	118	428	2,78	MRD52	6900	84,0	49,0	4,5	5,5	240	13,2640
	16	15,22	95	533	1,22	MRD42	5710	58,9	23,9	2,2	3,0	240	7,6100
		15,45	93	541	2,22	MRD52	8500	84,0	49,0	4,5	5,5	240	12,2740
	20	19,64	73	688	0,95	MRD42	5260	59,0	24,0	2,2	3,0	240	7,0305
		20,30	71	711	1,72	MRD52	8700	84,0	49,0	4,5	5,5	240	11,4630
		20,67	70	724	2,90	MRD62	13000	97,0	62,0	7,0	9,0	240	29,4760
	25	25,99	55	910	1,35	MRD52	9000	84,0	49,0	4,5	5,5	240	10,9620
		24,62	59	862	2,44	MRD62	13500	97,0	62,0	7,0	9,0	240	28,1880
	31,5	31,43	46	1101	1,13	MRD52	9100	84,0	49,0	4,5	5,5	240	10,6470
		33,20	43	1163	1,91	MRD62	13700	97,0	62,0	7,0	9,0	240	27,3780
	40	39,33	37	1349	0,94	MRD53	7600	87,0	52,0	4,5	6,5	240	10,5260
40,50		36	1418	1,13	MRD62	15700	97,0	62,0	7,0	9,0	240	27,9190	
39,71		36	1361	1,62	MRD63	11400	105,0	70,0	7,0	11,0	240	27,0660	
50	47,98	30	1645	0,78	MRD53	7800	87,0	52,0	4,5	6,5	240	13,8540	
	49,80	29	1744	0,92	MRD62	16800	97,0	62,0	7,0	9,0	240	27,2030	
	48,95	29	1678	1,31	MRD63	11700	105,0	70,0	7,0	11,0	240	35,6250	
63	56,00	26	1961	0,82	MRD62	18000	97,0	62,0	7,0	9,0	240	26,5900	
	61,88	23	2122	1,04	MRD63	11700	105,0	70,0	7,0	11,0	240	37,0040	
80	81,29	18	2787	0,83	MRD63	11900	105,0	70,0	7,0	11,0	240	36,2230	
7,5	2,5	2,49	583	118	2,50	MRD42	3760	75,0	23,0	2,2	3,0	330	17,5050
	3,2	3,11	466	148	2,17	MRD42	3940	75,0	23,0	2,2	3,0	330	13,8180
	4	3,96	366	188	2,02	MRD42	4110	75,1	23,1	2,2	3,0	330	11,1590
	5	4,83	300	229	1,74	MRD42	4230	75,1	23,1	2,2	3,0	330	9,6510
	6,3	6,29	231	298	2,10	MRD42	4690	75,6	23,6	2,2	3,0	330	12,4790
	8	7,86	185	373	1,66	MRD42	4820	75,7	23,7	2,2	3,0	330	10,6010
		8,19	176	391	2,99	MRD52	5200	101,0	49,0	4,5	5,5	330	16,4630
	10	10,00	145	474	1,30	MRD42	4900	75,8	23,8	2,2	3,0	330	9,1738
		9,92	145	473	2,49	MRD52	5500	101,0	49,0	4,5	5,5	330	14,4630
	12,5	12,20	119	579	1,10	MRD42	4590	75,9	23,9	2,2	3,0	330	8,3166
		12,22	118	584	2,04	MRD52	6900	101,0	49,0	4,5	5,5	330	13,2640
		12,44	116	594	3,53	MRD62	10300	114,0	62,0	7,0	9,0	330	34,1060

Таблицы выбора мотор-редукторов MRD													
P1, кВт	i <sub>ном</sub>	i <sub>факт</sub>	n <sub>2</sub> , мин <sup>-1</sup>	M <sub>2</sub> , Нм	FS	Типо- размер	Fr <sub>2</sub> , Н	MRD кг	FRD кг	Объем масла		J <sub>m</sub> × 10 <sup>-4</sup>	J <sub>1</sub> × 10 <sup>-4</sup>
										Н	V		
7,5	16	15,22	95	722	0,90	MRD42	5100	75,9	23,9	2,2	3,0	330	7,6100
		15,45	93	738	1,63	MRD52	8500	101,0	49,0	4,5	5,5	330	12,2740
		15,73	92	751	2,80	MRD62	12800	114,0	62,0	7,0	9,0	330	31,5620
	20	20,30	71	969	1,26	MRD52	8700	101,0	49,0	4,5	5,5	330	11,4630
		20,67	70	987	2,13	MRD62	13000	114,0	62,0	7,0	9,0	330	29,4760
	25	25,99	55	1241	0,99	MRD52	9000	101,0	49,0	4,5	5,5	330	10,9620
		24,62	59	1175	1,79	MRD62	13500	114,0	62,0	7,0	9,0	330	28,1880
	31,5	31,43	46	1501	0,83	MRD52	9100	101,0	49,0	4,5	5,5	330	10,6470
		33,20	43	1585	1,40	MRD62	13700	114,0	62,0	7,0	9,0	330	27,3780
	40	40,50	36	1934	0,83	MRD62	15700	114,0	62,0	7,0	9,0	330	27,9190
39,71		36	1857	1,18	MRD63	11400	122,0	70,0	7,0	11,0	330	27,0660	
50	48,95	29	2289	0,96	MRD63	11700	122,0	70,0	7,0	11,0	330	35,6250	
63	61,88	23	2893	0,76	MRD63	11700	122,0	70,0	7,0	11,0	330	37,0040	
9,2	2,5	2,49	587	144	2,05	MRD42	3610	77,0	23,0	2,2	3,0	340	17,5060
	3,15	3,11	469	180	1,78	MRD42	3750	77,0	23,0	2,2	3,0	340	13,8180
	4	3,96	369	229	1,65	MRD42	3870	77,1	23,1	2,2	3,0	340	11,1600
		3,93	369	228	3,28	MRD52	4000	103,0	49,0	4,5	5,5	340	17,2440
	5	4,83	302	279	1,43	MRD42	3940	77,1	23,1	2,2	3,0	340	9,6510
		4,84	300	282	3,02	MRD52	4500	103,0	49,0	4,5	5,5	340	15,1310
	6,3	6,29	232	363	1,70	MRD42	4380	77,6	23,6	2,2	3,0	340	12,4790
		6,45	225	375	3,09	MRD52	4600	103,0	49,0	4,5	5,5	340	23,2900
	8	7,86	186	454	1,36	MRD42	4430	77,6	23,6	2,2	3,0	340	10,6020
		8,19	177	476	2,46	MRD52	5200	103,0	49,0	4,5	5,5	340	16,4630
	10	10,00	146	578	1,07	MRD42	3700	77,7	23,7	2,2	3,0	340	9,1738
		9,92	146	577	2,05	MRD52	5500	103,0	49,0	4,5	5,5	340	14,4630
		10,10	144	587	3,58	MRD62	8300	116,0	62,0	7,0	9,0	340	37,1920
	12,5	12,20	120	705	0,88	MRD42	3000	77,8	23,8	2,2	3,0	340	8,3166
		12,22	119	711	1,67	MRD52	6900	103,0	49,0	4,5	5,5	340	13,2640
		12,44	117	724	2,90	MRD62	10300	116,0	62,0	7,0	9,0	340	34,1060
	16	15,45	94	899	1,34	MRD52	8500	103,0	49,0	4,5	5,5	340	12,2740
		15,73	92	915	2,29	MRD62	12800	116,0	62,0	7,0	9,0	340	31,5620
	20	20,30	71	1181	1,03	MRD52	8700	103,0	49,0	4,5	5,5	340	11,4630
		20,67	70	1202	1,75	MRD62	13000	116,0	62,0	7,0	9,0	340	29,4760
25	25,99	56	1512	0,81	MRD52	9000	103,0	49,0	4,5	5,5	340	10,9620	
	24,62	59	1432	1,47	MRD62	13500	116,0	62,0	7,0	9,0	340	28,1880	
31,5	33,20	44	1931	1,15	MRD62	13700	116,0	62,0	7,0	9,0	340	27,3780	
40	39,71	37	2262	0,97	MRD63	11400	124,0	70,0	7,0	11,0	340	27,0660	
50	48,95	30	2788	0,79	MRD63	11700	124,0	70,0	7,0	11,0	340	35,6250	



Таблицы выбора мотор-редукторов MRD													
P1, кВт	i <sub>ном</sub>	i <sub>факт</sub>	n <sub>2</sub> , мин <sup>-1</sup>	M <sub>2</sub> , Нм	FS	Типо- размер	Fr <sub>2</sub> , Н	MRD кг	FRD кг	Объем масла		J <sub>m</sub> × 10 <sup>-4</sup>	J <sub>1</sub> × 10 <sup>-4</sup>
										Н	В		
11,0	2,5	2,56	571	185	3,41	MRD52	3400	117,0	49,0	4,5	5,5	620	26,1280
	3,15	3,24	451	234	2,95	MRD52	3700	117,0	49,0	4,5	5,5	620	20,9660
	4	3,93	372	284	2,65	MRD52	4000	117,0	49,0	4,5	5,5	620	17,2440
	5	4,84	302	350	2,43	MRD52	4500	117,0	49,0	4,5	5,5	620	15,1310
	6,3	6,45	226	466	2,49	MRD52	4600	117,0	49,0	4,5	5,5	620	23,2900
	8	8,19	178	591	1,98	MRD52	5200	117,0	49,0	4,5	5,5	620	16,4630
		8,33	175	602	3,32	MRD62	7800	130,0	62,0	7,0	9,0	620	42,3320
	10	9,92	147	716	1,65	MRD52	5500	117,0	49,0	4,5	5,5	620	14,4630
		10,10	145	729	2,88	MRD62	8300	130,0	62,0	7,0	9,0	620	37,1920
	12,5	12,22	120	883	1,35	MRD52	6900	117,0	49,0	4,5	5,5	620	13,2640
		12,44	117	899	2,34	MRD62	10300	130,0	62,0	7,0	9,0	620	34,1060
	16	15,45	95	1116	1,08	MRD52	8500	117,0	49,0	4,5	5,5	620	12,2740
		15,73	93	1136	1,85	MRD62	12800	130,0	62,0	7,0	9,0	620	31,5620
	20	20,30	72	1466	0,83	MRD52	8700	117,0	49,0	4,5	5,5	620	11,4630
		20,67	70	1492	1,41	MRD62	13000	130,0	62,0	7,0	9,0	620	29,4760
	25	24,62	59	1778	1,18	MRD62	13500	130,0	62,0	7,0	9,0	620	28,1880
31,5	33,20	44	2397	0,93	MRD62	13700	130,0	62,0	7,0	9,0	620	27,3780	
40	39,71	37	2808	0,78	MRD63	11400	138,0	70,0	7,0	11,0	620	27,0660	
15,0	2,5	2,56	571	241	2,62	MRD52	3400	127,0	49,0	4,5	5,5	740	26,1280
	3,15	3,24	451	305	2,26	MRD52	3700	127,0	49,0	4,5	5,5	740	20,9660
	4	3,93	372	370	2,03	MRD52	4000	127,0	49,0	4,5	5,5	740	17,2440
	5	4,84	302	456	1,86	MRD52	4500	127,0	49,0	4,5	5,5	740	15,1310
	6,3	6,45	226	608	1,91	MRD52	4600	127,0	49,0	4,5	5,5	740	23,2900
		6,57	222	619	3,23	MRD62	6900	140,0	62,0	7,0	9,0	740	59,8900
	8	8,19	178	771	1,52	MRD52	5200	127,0	49,0	4,5	5,5	740	16,4630
		8,33	175	785	2,55	MRD62	7800	140,0	62,0	7,0	9,0	740	42,3320
	10	9,92	147	934	1,26	MRD52	5500	127,0	49,0	4,5	5,5	740	14,4630
		10,10	145	951	2,21	MRD62	8300	140,0	62,0	7,0	9,0	740	37,1920
	12,5	12,22	120	1151	1,03	MRD52	6900	127,0	49,0	4,5	5,5	740	13,2640
		12,44	117	1172	1,79	MRD62	10300	140,0	62,0	7,0	9,0	740	34,1060
	16	15,45	95	1455	0,82	MRD52	8500	127,0	49,0	4,5	5,5	740	12,2740
		15,73	93	1482	1,42	MRD62	12800	140,0	62,0	7,0	9,0	740	31,5620
20	20,67	71	1947	1,08	MRD62	13000	140,0	62,0	7,0	9,0	740	29,4760	
25	24,62	59	2319	0,91	MRD62	13500	140,0	62,0	7,0	9,0	740	28,1880	
31,5	33,20	44	3127	0,71	MRD62	13700	140,0	62,0	7,0	9,0	740	27,3780	
18,5	2,5	2,56	575	295	2,14	MRD52	3400	159,0	49,0	4,5	5,5	900	26,1280
	3,15	3,24	454	374	1,85	MRD52	3700	159,0	49,0	4,5	5,5	900	20,9660
	4	3,93	374	453	1,66	MRD52	4000	159,0	49,0	4,5	5,5	900	17,2440
		4,02	366	464	3,45	MRD62	6000	172,0	62,0	7,0	9,0	900	44,3410

Таблицы выбора мотор-редукторов MRD													
P1, кВт	i <sub>ном</sub>	i <sub>факт</sub>	n <sub>2</sub> , мин <sup>-1</sup>	M <sub>2</sub> , Нм	FS	Типо- размер	Fr <sub>2</sub> , Н	MRD кг	FRD кг	Объем масла		J <sub>m</sub> × 10 <sup>-4</sup>	J <sub>1</sub> × 10 <sup>-4</sup>
										Н	V		
18,5	5	4,84	304	558	1,52	MRD52	4500	159,0	49,0	4,5	5,5	900	15,1310
		4,96	297	572	3,15	MRD62	6700	172,0	62,0	7,0	9,0	900	39,9090
	6,3	6,45	228	745	1,56	MRD52	4600	159,0	49,0	4,5	5,5	900	23,2900
		6,57	224	758	2,64	MRD62	6900	172,0	62,0	7,0	9,0	900	59,8900
	8	8,19	180	944	1,24	MRD52	5200	159,0	49,0	4,5	5,5	900	16,4630
		8,33	176	961	2,08	MRD62	7800	172,0	62,0	7,0	9,0	900	42,3320
	10	9,92	148	1144	1,03	MRD52	5500	159,0	49,0	4,5	5,5	900	14,4630
		10,10	146	1165	1,80	MRD62	8300	172,0	62,0	7,0	9,0	900	37,1920
	12,5	12,22	120	1410	0,84	MRD52	6900	159,0	49,0	4,5	5,5	900	13,2640
		12,44	118	1436	1,46	MRD62	10300	172,0	62,0	7,0	9,0	900	34,1060
	16	15,73	93	1815	1,16	MRD62	12800	172,0	62,0	7,0	9,0	900	31,5620
	20	20,67	71	2385	0,88	MRD62	13000	172,0	62,0	7,0	9,0	900	29,4760
25	24,62	60	2840	0,74	MRD62	13500	172,0	62,0	7,0	9,0	900	28,1880	
22,0	2,5	2,56	575	351	1,80	MRD52	3400	168,0	49,0	4,5	5,5	1150	26,1280
	3,15	3,24	454	445	1,55	MRD52	3700	168,0	49,0	4,5	5,5	1150	20,9660
		3,32	443	455	3,08	MRD62	5600	181,0	62,0	7,0	9,0	1150	53,9140
	4	3,93	374	539	1,39	MRD52	4000	168,0	49,0	4,5	5,5	1150	17,2440
		4,02	366	551	2,90	MRD62	6000	181,0	62,0	7,0	9,0	1150	44,3410
	5	4,84	304	664	1,28	MRD52	4500	168,0	49,0	4,5	5,5	1150	15,1310
		4,96	297	680	2,65	MRD62	6700	181,0	62,0	7,0	9,0	1150	39,9090
	6,3	6,45	228	886	1,31	MRD52	4600	168,0	49,0	4,5	5,5	1150	23,2900
		6,57	224	902	2,22	MRD62	6900	181,0	62,0	7,0	9,0	1150	59,8900
	8	8,33	176	1143	1,75	MRD62	7800	181,0	62,0	7,0	9,0	1150	42,3320
	10	10,10	146	1385	1,52	MRD62	8300	181,0	62,0	7,0	9,0	1150	37,1920
	12,5	12,44	118	1707	1,23	MRD62	10300	181,0	62,0	7,0	9,0	1150	34,1060
16	15,73	93	2159	0,97	MRD62	12800	181,0	62,0	7,0	9,0	1150	31,5620	
20	20,67	71	2836	0,74	MRD62	13000	181,0	62,0	7,0	9,0	1150	29,4760	