

**Montage und  
Installationsanleitung**

DE

**Installationshinweise:**

Montage und Installation nur durch entsprechend qualifiziertes Fachpersonal. Die landesspezifischen Vorschriften sind zu beachten.

**Bedienelemente**

- 1 Zeiteinstellung
  - 2 Einstellung des Zeitbereichs
  - 3 Wahl der gewünschten Funktion
  - 4 Zustandsanzeige
- U/t: LED grün  
Versorgungsspannung liegt an  
R: LED gelb  
Ausgangsrelais ist angezogen

**Elektrischer Anschluss**

A1-A2: Versorgungsspannung  
Gleichspannung: 24-48V DC  
Wechselspannung: 24-240V AC, 50/60 Hz  
B1: Steuereingang  
Aktivierung durch Brücke auf A1

15-16-18: Ausgangsrelaiskontakt  
AC1 5A/250V

**Funktionen**

- E** Einschaltverzögert  
**R** Rückfallverzögert mit Steuerkontakt  
**Ws** Einschaltwischend mit Steuerkontakt  
**Wu** Einschaltwischend spannungsgesteuert (Funktionswahlschalter auf **Ws** + fixe Brücke A1-B1)  
**Wa** Ausschaltwischend mit Steuerkontakt  
**Bp** Blinker pausebeginnend  
**F** T-FlipFlop (Toggle)

**Assembly and  
installation instruction**

EN

**Installation instruction:**

Assembly and installation should only be carried out by a suitably qualified person. The applicable national regulations must be complied with.

**Control elements**

- 1 Fine adjustment
  - 2 Setting of time range
  - 3 Selection of the desired function
  - 4 Status indication
- U/t: LED green  
Supply voltage applied  
R: LED yellow  
Relay is active

**Electrical connection**

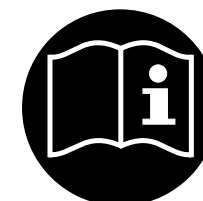
A1-A2: Supply voltage  
24-48V DC  
24-240V AC, 50/60 Hz  
B1: Control input  
Activation by wire jumper on A1

15-16-18: Output relay  
AC1 5A/250V

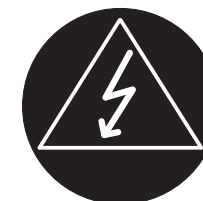
**Functions**

- E** ON Delay  
**R** OFF delay  
**Ws** Single shot leading edge with control contact  
**Wu** Single shot leading edge voltage controlled (function selector must be set on **Ws** + fixed jumper A1-B1)  
**Wa** Single shot trailing edge with control contact  
**Bp** Flasher pause first  
**F** T-FlipFlop (Toggle)

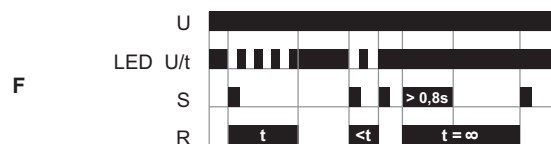
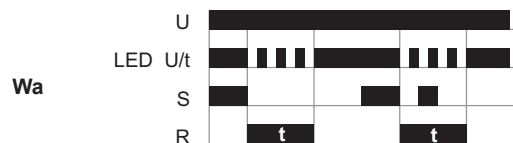
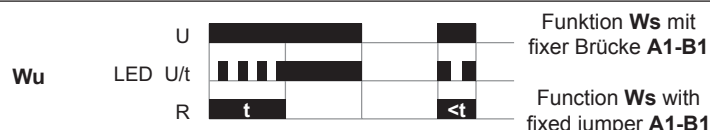
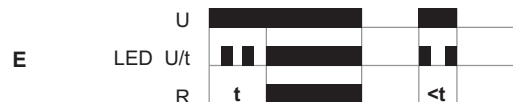
- Assembly instructions  
Montageanleitung  
Pokyny k instalaci  
Pokyny k inštalácii  
Instrukcja instalacji  
Telepítési útmutató  
Upute za instaliranje  
Navodila za montažo  
Instrucțiuni de instalare  
Инструкције за уградњу  
Инструкции за  
инсталиране  
Инструкция по установке  
Montage handleiding  
Manuel d'installation  
Istruzioni per l'installazione  
Instrucciones de instalación  
تثبيت لتمام لاحت



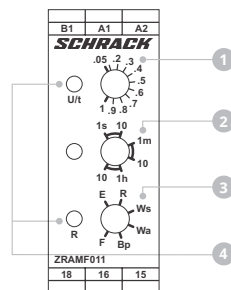
- Danger, installation by electricians only  
Lebensgefahr, Montage nur durch Elektrofachkraft  
Nebezpečí ohrožení života, pouze po instalaci elektrikář  
Nebezpečnost ohrozenia života, iba po inštalácii elektrikár  
Zagroženie žycia, tylko przez elektryka instalacji  
Életveszély, csak a telepítés villanyszerelő  
Opasnost za život, samo kroz instalacije električar  
Nevarnost za življenje, samo z vgradnjo električar  
Pericol de viață, numai prin electrician de instalare  
Opasnost po život, samo kroz instalacije električar  
Opasnost za života, samo kroz instalirane elektrotehnik  
Opasnost' dla žizni, toľko pri ustanovke elektrika  
Levensgevaar, installatie enkel door gekwalificeerde electricien  
Danger de mort, installation uniquement par électricien qualifié  
Pericolo di morte, installazione solo tramite un'elettricista  
Peligro de muerte, sólo a través de electricista instalador  
یابریک بیکیترت لال خ نم ال، ای ح ل ی ل ع ا ر ط خ



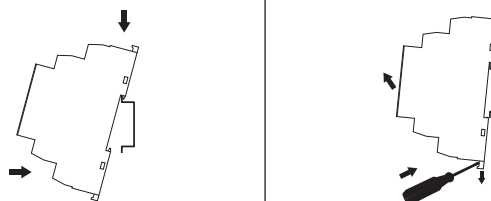
**Funktionen / Functions / Fonctions / Funzioni / Funciones /**  
Функции



**Bedienelemente / Control elements / Eléments de commande /**  
Elementi di comando / Controles / Органы управления



**Montage / Assembly / Montage / Montaggio / Montaje / Монтаж**

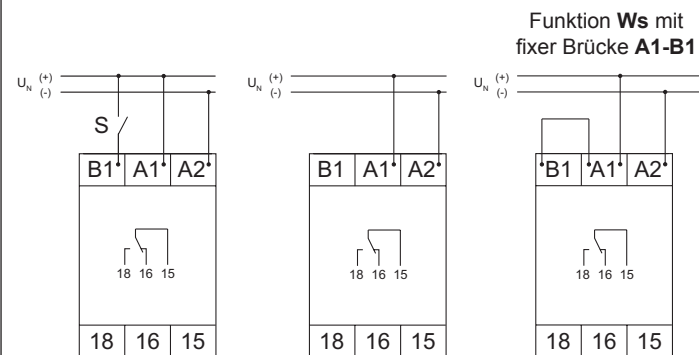


**Schraubklemmen / Screw terminals / Borne à vis / Morsetto a vite /**  
Terminal roscado / Винтовые клеммы

1 x 0,25 ... 2,5 mm <sup>2</sup> 23 ... 14 AWG	1 x 0,25 ... 2,5 mm <sup>2</sup> 2 x 0,25 ... 1,5 mm <sup>2</sup> 23 ... 14 AWG	1 x 0,25 ... 2,5 mm <sup>2</sup> 2 x 0,25 ... 1,5 mm <sup>2</sup> 23 ... 14 AWG

	Geeignet für / suitable for Phillips PH1	Abisolierlänge / stripping length	7 mm
		Nm	0.5
		lb-in	4.5

**Anschlussbilder / Connection diagram / Schémas de**  
raccordement / Schemi dei collegamenti / Esquema de conexiones /  
Схема подключения



**Abmessungen / Dimensions / Dimensions / Dimensioni /**  
Dimensiones / Размеры

