



Модель	Basic RO / IT Basic Q / IT	Smart-RO Smart-Q Smart-S Smart-D	Eco-Q Eco-S	Master-Q Master-S Master-D Master touch-Q Master touch-S Master touch-D	Edi-Q Edi-S Edi touch-Q Edi touch-S	Dura Dura 12 Dura 24	Super 10 Super TOC10	Medium-RO Medium-Q Medium-S	Medium-1600RO Medium-1600Q Medium-1600S	Center Center EDI	Central
Выход, л/мин	15, 30	15, 30, 1 - 2	15, 30	15, 30, 1 - 2	10	12, 24, 1 - 2	10	45, 63, 95, 120	250	45, 60, 90	250, 500
Осмоз стадий	1	1	1	1	1	2	2	1	1	2	2
Вход вода	водопроводная	водопроводная, III, II	водопроводная	водопроводная, III, II	водопроводная	водопроводная, III, II	водопроводная	водопроводная	водопроводная	водопроводная	водопроводная
Вода на выходе	III, II	III, II, I	III, II, I	III, II, I	III, II, I	II, I	II, I	III, II, I	III, II, I	III, II, I	III, II, I
Сенсор качество воды	нет	1	2	3	3	3	4	1(RO), 3(Q, S)	1(RO), 3(Q, S)	3	3
Сенсор потока	нет	нет	нет	2	2	нет	3	нет	нет	2	6
Сенсорный экран	нет	нет	нет	да	да	нет	да	нет	нет	да	да
EDI модуль (ЭДИ)	нет	нет	нет	нет	да	нет	да	нет	нет	да	да
ТОС модуль (ООУ)	нет	нет	нет	нет	нет	опция	да	нет	нет	опция	нет
Внутренний бак	нет	нет	1	нет	нет	2	1	2	нет	2	2
Метод установки	настенный, настольный	настольный	настольный	настольный	настольный	настольный	настольный	напольный	напольный	напольный	напольный

## Система очистки воды (ультрачистая вода) серий Medium (RO/RRO/RS)



*Двухступенчатая система обратного осмоса и ультрачистой воды (вход водопроводная вода)*

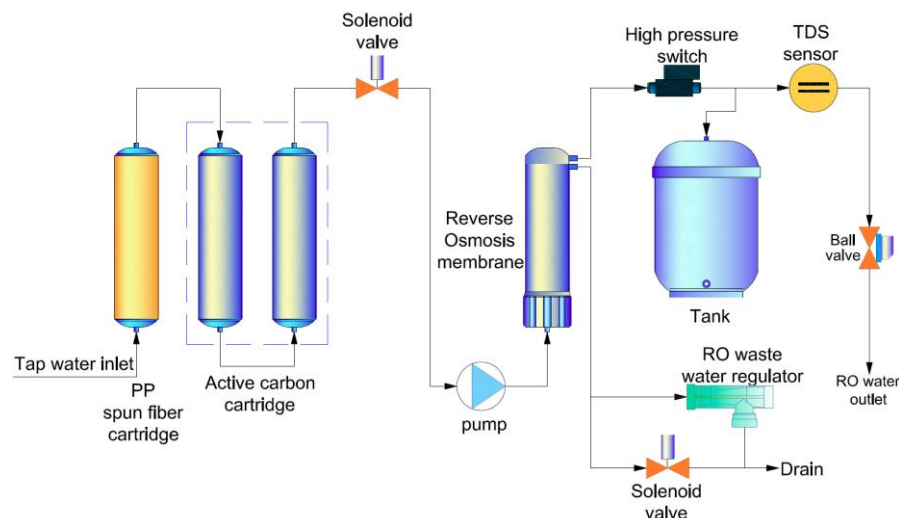
Серия Medium-RRO - это стандартная двухступенчатая система обратного осмоса. Благодаря двухступенчатому насосу, двухступенчатой мембране обратного осмоса и буферному резервуару система обеспечивает стабильное качество воды, небольшой расход воды и низкие эксплуатационные расходы.

По сравнению с Medium-RO одноступенчатой системой обратного осмоса качество воды обратного осмоса выше, а эксплуатационные расходы ниже при замене меньшего количества расходных материалов.

Кроме того, по сравнению с простой системой обратного осмоса 2-й ступени (1 насос, 2 мембраны обратного осмоса), ее конструкция системы более рациональна, а качество обратного осмоса более стабильно. Несмотря на то, что с источником может плохой воды, проводимость RO второй ступени может оставаться 1-5 мкс/см.

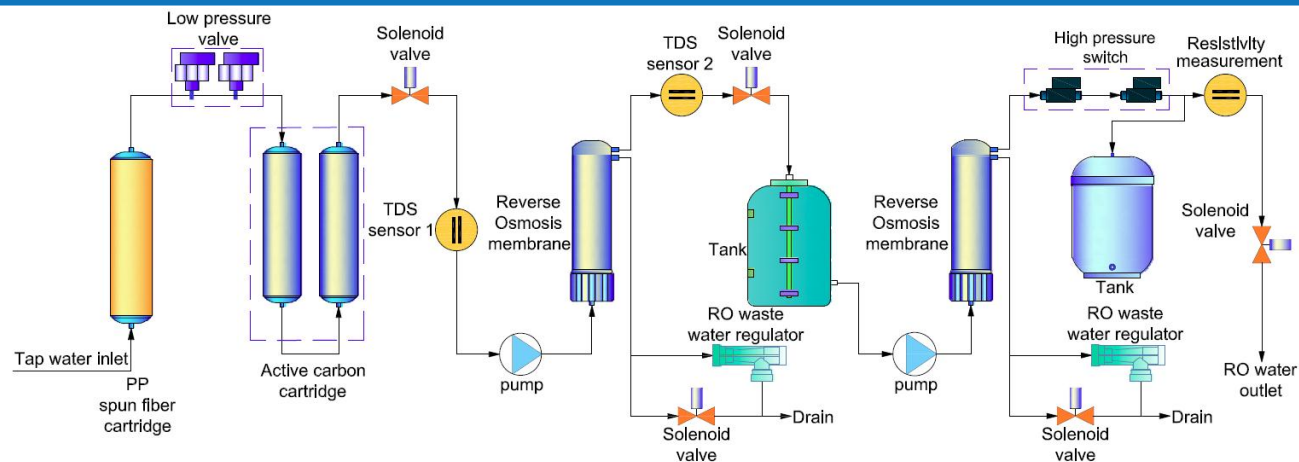
Серия Medium-RS - это 2-х ступенчатая системы RO и ультрачистой воды, с жидкокристаллической системой управления, 3-ми датчиком качества воды, распределением времени и качеством, корпусом из нержавеющей стали, встроенными 2 комплектными баками (буферный резервуар и напорный бак). Его производительность колеблется от 30 до 90 л/ч. Проводимость воды RO второй ступени может оставаться 1-5 мкс/см, а сопротивление сверхчистой воды абсолютно достигает 18,2 МОм/см. Он полностью соответствует высочайшему стандарту I класса ASTM, CAP, CLSI, EP и USP.

Схема чистки воды Medium-RO



Модель	Medium-RO 300	Medium-RO 400	Medium-RO 600	Medium-RO 800
Производительность	45 л/ч	63 л/ч	94 л/ч	125 л/ч
Выход воды	1 выхода: вода обратного осмоса			
<b>Качество воды</b>				
Чистка	96 – 99 % ионов (новая мембрана RO)			
Органические вещества	>99 %, когда MW > 200 по Дальтону			
Бактерии	<0,1 КОЕ / мл (с опциональным PES-терминальным фильтром 0,2 мкм)			
Частиц размером более 0,2 мкм	<1/мл (с дополнительным 0,2 мкм фильтром PES)			
Питающая вода	Водопроводная вода, температура: 5 – 45 °С, давление: 1,0 – 4,0 кгс/см <sup>2</sup>			

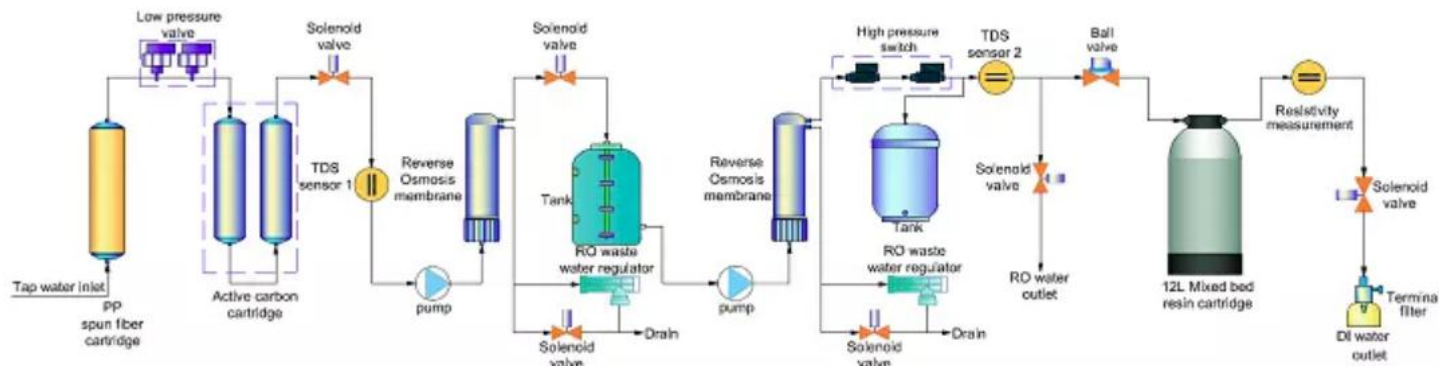
Питание	АС 240 В, 50 Гц	
Мощность	120 Вт	240 Вт
Габариты [Д*Ш*В]	640×540×1110 мм	
Вес	60 кг	
Стандартная конфигурация	Основной корпус (включая 1 комплект картриджей) + встроенный бак высокого давления на 15 литров и TDS/ручка для проверки проводимости	



Модель	Medium-RRO 30	Medium- RRO 45	Medium- RRO 60	Medium- RRO 90
Производительность 1 ступени RO воды *	63 л/ч	93 л/ч	125 л/ч	150 л/ч
Производительность 2 ступени воды*	30 л/ч	45 л/ч	60 л/ч	90 л/ч
Выход воды	2 выхода: 1-й и 2-й этапная вода обратного осмоса			
<b>Качество воды двойной очистки</b>				
Бактерии	<0,1cfu/мл			
Частиц размером более 0,2 мкм	<1/мл			
Проводимость 1-я ступень воды	Проводимость питательной воды × 5%*			
Проводимость 2-я ступень воды	1 – 5 мкс/см*			
Питающая вода	Водопроводная вода, температура: 5 – 45 °С, давление: 1,0 – 4,0 кгс/см <sup>2</sup>			

Питание	АС 240 В, 50 Гц			
Мощность	240 Вт	240 Вт	240 Вт	360 Вт
Габариты [Д*Ш*В]	640×540×1110 мм			
Вес	70 кг			
Стандартная конфигурация	Основной корпус (включая 1 комплект картриджей) + встроенный бак высокого давления на 15 литров и буферный бак			

Схема чистки воды Medium-RQ



Модель	Medium-RQ 30	Medium- RQ 45	Medium- RQ 60	Medium- RQ 90
Производительность 1 ступени RO воды *	63 л/ч	93 л/ч	125 л/ч	150 л/ч
Производительность 2 ступени воды*	30 л/ч	45 л/ч	60 л/ ч	90 л/ч
Производительность деионизированная воды	<30 л/ч	<45 л/ч	<60 л/ч	<90 л/ч
Выход воды	3 выхода: 1-й и 2-й этапная вода обратного осмоса, и еще деионизированная вода			
<b>Качество деионизированной воды</b>				
Удельное сопротивление (25°C)	10 – 18,2 MΩ.см			
ООУ*	<10 мкг/л	<10 мкг/л	<3 мкг/л	<3 мкг/л
Бактерии	<0,1cfu/мл			

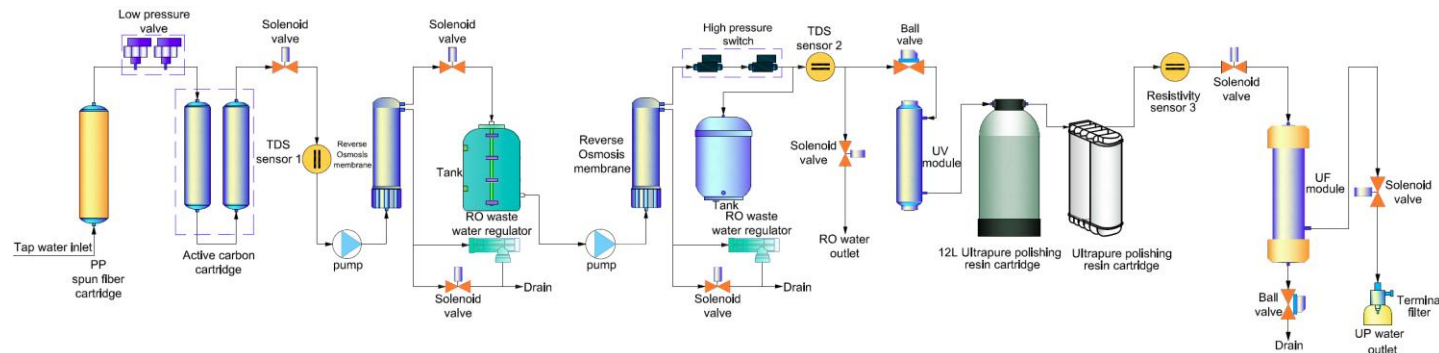
Частиц размером более 0,2 мкм	<1/мл			
Эндотоксин	-	<0.001 Еи/мл	-	<0.001 Еи/мл
РНКазы	-	<0.01 нг/мл	-	<0.01 нг/мл
ДНКазы	-	<4 пг/мкл	-	<4 пг/мкл
Проводимость 1-я степень воды	Проводимость питательной воды × 5%*			
Проводимость 2-я степень воды	1 – 5 мкс/см*			
Питающая вода	Водопроводная вода, температура: 5 – 45 °С, давление: 1,0 – 4,0 кгс/см <sup>2</sup>			
Питание	АС 240 В, 50 Гц			
Мощность	240 Вт	240 Вт	240 Вт	360 Вт
Габариты [Д*Ш*В]	640×540×1110 мм			
Вес	80 кг			
Стандартная конфигурация	Основной корпус (включая 1 комплект картриджей) + встроенный бак высокого давления на 15 литров и буферный бак			

*Примечание:*

*\*значение будет меняться от температуры и от качества питающей воды.*



Схема чистки воды Medium-RS



Модель	Medium-RS 30 / 45 / 60 / 90	Medium-RS UF 30 / 45 / 60 / 90	Medium-RS UV 30 / 45 / 60 / 90	Medium-RS UVF 30 / 45 / 60 / 90
Производительность 1 степени RO воды *	30 серия: 63 л/ч, 45 серия: 93 л/ч, 60 серия: 125 л/ч, 90 серия: 150 л/ч			
Производительность 2 степени воды*	30 серия: 30 л/ч, 45 серия: 45 л/ч, 60 серия: 60 л/ч, 90 серия: 90 л/ч			
Производительность ультра чистой воды*	30 серий: <30 л/ч, 45 серий: <45 л/ч, 60 серий: <60 л/ч, 90 серий: <90 л/ч			
Выход воды	3 выхода: 1-й и 2-й этапная вода обратного осмоса, и еще ультрачистая вода			
<b>Качество ультрачистой воды</b>				
Удельное сопротивление (25°C)	18,2 MΩ.см			
ООУ*	<10 мкг/л	<10 мкг/л	<3 мкг/л	<3 мкг/л
Бактерии	<0,1cfu/мл			
Частиц размером более 0,2 мкм	<1/мл			

Эндотоксин	-	<0.001 Ед/мл	-	<0.001 Ед/мл
РНКазы	-	<0.01 нг/мл	-	<0.01 нг/мл
ДНКазы	-	<4 пг/мкл	-	<4 пг/мкл
Проводимость 1-я ступень воды	Проводимость питательной воды × 5%*			
Проводимость 2-я ступень воды	1 – 5 мкс/см*			
Питающая вода	Водопроводная вода, температура: 5 – 45 °С, давление: 1,0 – 4,0 кгс/см <sup>2</sup>			
Питание	АС 240 В, 50 Гц			
Мощность	240 Вт	240 Вт	240 Вт	360 Вт
Габариты [Д*Ш*В]	640×540×1110 мм			
Вес	75 кг			
Стандартная конфигурация	Основной корпус (включая 1 комплект картриджей) + встроенный бак высокого давления на 15 литров и буферный бак			

*Примечание:*

*\*значение будет меняться от температуры и от качества питающей воды.*