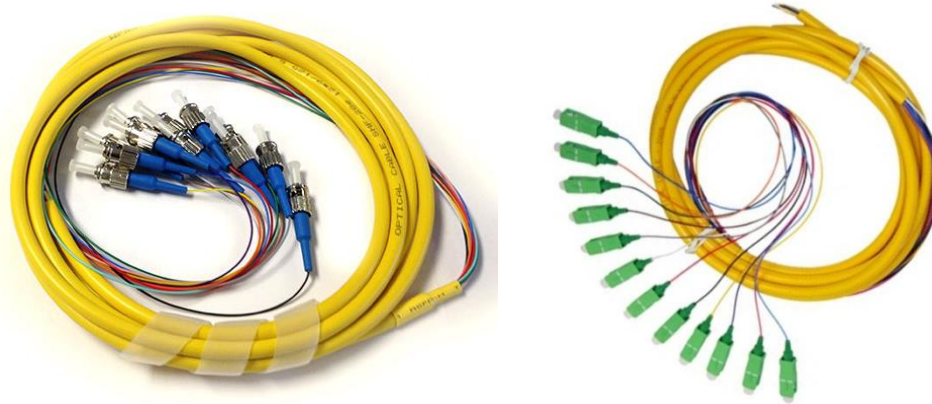




Оптическая кабельная сборка



Сборка кабельная может быть окончена в заводских условиях коннекторами с одной, либо с двух сторон согласно требованиям заказчика. Тип коннектора определяется заказчиком (основной тип коннектора в технологии GPON – SC/APC). Длина кабельной сборки также согласовывается с заказчиком, но не может быть менее 3 метров. Шаг кабельной сборки – 1 метр.

Параметры изделия		
Вносимые потери (USC, SSC стандарт)		≤0,3 децибел
Обратные потери (USC, SSC стандарт)		≥50 децибел
Характеристики элементов:		
Элемент	Характеристика элемента	Значение характеристики
1. Оптический кабель	стандартная длина (длина согласуется с заказчиком)	От 1 до 1000 метров
	количество световодов (оптических волокон)	От 4 до 24
	тип волокна	Одномодовое Corning SMF28+ Ultra соответствует рекомендациям G652 и G657
	профиль показателя преломления	Градиентный
	диаметр сердцевины	9 μm
	диаметр оболочки	125 μm
	диаметр вторичного защитного покрытия (буфера)	0,9 mm
	Цвет наружной оболочки	бежевый
	Диаметр наружной оболочки	От 10 до 14мм
	2. Кабельная часть оптического соединителя (коннектор)	Количество коннекторов
конструктив		SC/UPC, SC/APC, LC/UPC, FC/UPC
тип соединителя		разъемный однополюсный
материал корпуса		Пластик, метал (для FC)
тип крепления волокна в наконечнике		Клеевое