



# GP 12200 12В 20Ач

GP 12200 - герметизированные, выполненные по технологии AGM, батареи общего применения со сроком службы 5 лет в буферном режиме или 260 циклов заряда-разряда в циклическом режиме при 100% разряде. Эти высокоэффективные перезаряжаемые батареи не требуют обслуживания в течение всего срока службы.



## ► Спецификация

|  |  |
|--|--|
| Кол-во элементов в блоке                 | 6  |
| Номинальное напряжение                   | 12   |
| Емкость                                  | 20 Ач при 20-час. разряде до $U_{кон.} - 10.5$ при 25 °С                             |
| Вес                                      | 5.6 кг   |
| Максимальный ток разряда                 | 300А (5 сек)   |
| Внутреннее сопротивление                 | 10 мОм   |
| Диапазон рабочих температур              | разряд: от -15°С до +50°С<br>заряд: от -15°С до +40°С<br>хранение: от -15°С до +40°С |
| Номинальная рабочая температура          | 25°С   |
| Напряжение подзаряда                     | 13.5 - 13.8 В при 25°С   |
| Максимальный ток заряда                  | 6 А  |
| Напряжение заряда при циклическом режиме | 14.4 - 15.0 В при 25°С   |
| Срок хранения                            | до 6 месяцев при 25°С, без подзаряда*  |
| Выходы                                   | F6, под болт М5  |
| Материал корпуса                         | ABS (UL94 HB & UL94 V-0)   |

\*Перед использованием батарею необходимо зарядить. При более высокой температуре окружающей среды время хранения сокращается.

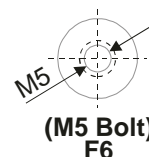
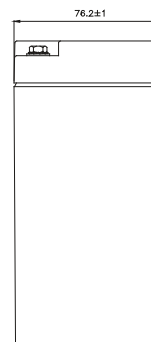
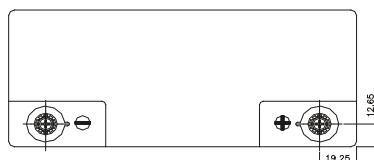
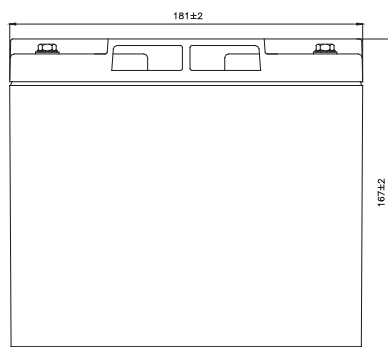
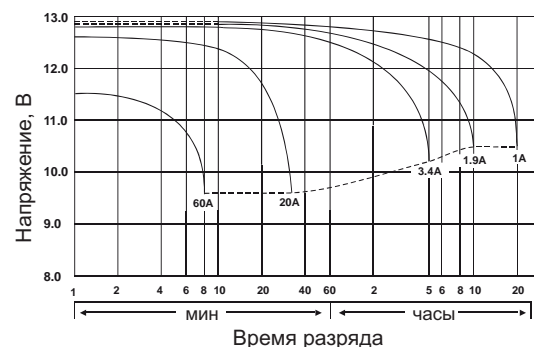
## ► Размеры, мм:

|                |       |
|----------------|-------|
| Длина          | 181±2 |
| Ширина         | 76±1  |
| Высота (макс.) | 167±2 |

## Основные области применения:

- источники бесперебойного питания
- охранные и пожарные системы безопасности
- оборудование электросвязи
- аварийное освещение
- электроинструмент
- телеметрическое, портативное измерительное, контрольное и другое оборудование.

## Разрядные характеристики



## РАЗРЯД ПОСТОЯННЫМ ТОКОМ : А ( 25 °С )

| $U_{к/Т}$ разряда | 5мин | 10мин | 15мин | 30мин | 1ч   | 2ч   | 3ч   | 4ч   | 5ч   | 10ч  | 20ч  |
|-------------------|------|-------|-------|-------|------|------|------|------|------|------|------|
| 11.10В            | 69.6 | 46.7  | 35.4  | 18.9  | 11.1 | 6.25 | 4.73 | 3.88 | 3.41 | 1.97 | 1.00 |
| 10.80В            | 75.4 | 49.9  | 38.1  | 20.4  | 11.7 | 6.47 | 4.90 | 3.97 | 3.48 | 2.00 | 1.03 |
| 10.50В            | 79.1 | 52.4  | 39.8  | 21.5  | 12.2 | 6.61 | 5.00 | 4.04 | 3.53 | 2.02 | 1.05 |
| 10.20В            | 82.3 | 54.6  | 41.3  | 22.4  | 12.6 | 6.73 | 5.08 | 4.09 | 3.57 | 2.04 | 1.07 |
| 9.90В             | 85.1 | 56.5  | 42.6  | 23.1  | 12.9 | 6.82 | 5.15 | 4.14 | 3.60 | 2.06 | 1.09 |
| 9.60В             | 87.6 | 58.2  | 43.5  | 23.6  | 13.1 | 6.89 | 5.21 | 4.17 | 3.62 | 2.07 | 1.10 |

## РАЗРЯД ПОСТОЯННОЙ МОЩНОСТЬЮ : Вт ( 25 °С )

| $U_{к/Т}$ разряда | 5мин | 10мин | 15мин | 30мин | 1ч  | 2ч   | 3ч   | 4ч   | 5ч   | 10ч  | 20ч  |
|-------------------|------|-------|-------|-------|-----|------|------|------|------|------|------|
| 11.10В            | 661  | 472   | 409   | 213   | 133 | 73.2 | 57.2 | 45.8 | 39.9 | 23.2 | 12.3 |
| 10.80В            | 765  | 533   | 453   | 228   | 139 | 76.4 | 59.3 | 47.6 | 41.3 | 23.9 | 12.7 |
| 10.50В            | 835  | 577   | 483   | 243   | 144 | 78.2 | 60.7 | 48.7 | 42.0 | 24.4 | 13.0 |
| 10.20В            | 878  | 604   | 501   | 253   | 148 | 80.7 | 61.9 | 49.6 | 42.6 | 24.8 | 13.2 |
| 9.90В             | 902  | 620   | 511   | 259   | 151 | 82.0 | 62.8 | 50.3 | 43.1 | 25.1 | 13.4 |
| 9.60В             | 914  | 628   | 515   | 262   | 153 | 82.9 | 63.4 | 50.8 | 43.5 | 25.3 | 13.5 |