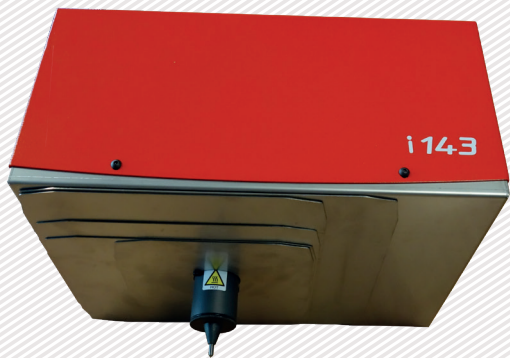


УДАРНО-ТОЧЕЧНЫЙ МАРКИРАТОР e10 i143



- БОЛЬШОЕ МАРКИРОВОЧНОЕ ОКНО**
150 x 100 мм



- БЫСТРАЯ МАРКИРОВКА НА ЛЮБЫХ ПОВЕРХНОСТЯХ**

- Высокопроизводительная механика
- Мощный контроллер

- ПРОЧНЫЙ И НАДЕЖНЫЙ**

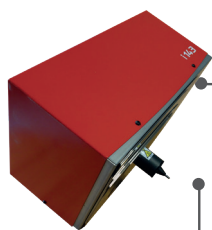
- Защитные жалюзи из нержавеющей стали
- Разработан для интенсивного использования в промышленных условиях

- НИЗКАЯ СТОИМОСТЬ ВЛАДЕНИЯ**

- Расходные материалы: игла и пружина

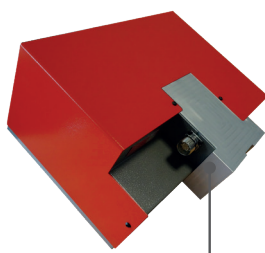
ХАРАКТЕРИСТИКИ E10 I143

- Съемный кабель**



Большое окно маркировки

Жалюзи из нержавеющей стали



Расположение разъема для снижения рисков его повреждения

МАРКИРАТОР E10 I143 A

(i143 + функция автосенсинг)

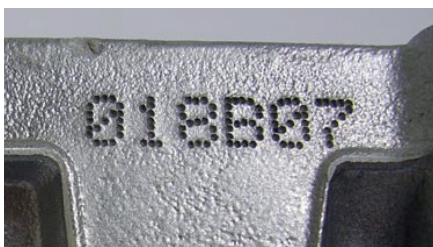


- Повторяемость**
- Автоматическое определение уровня поверхности**
- Высококачественная и надежная система**
- Может использоваться с Z-осью**

ПРИМЕНЕНИЕ

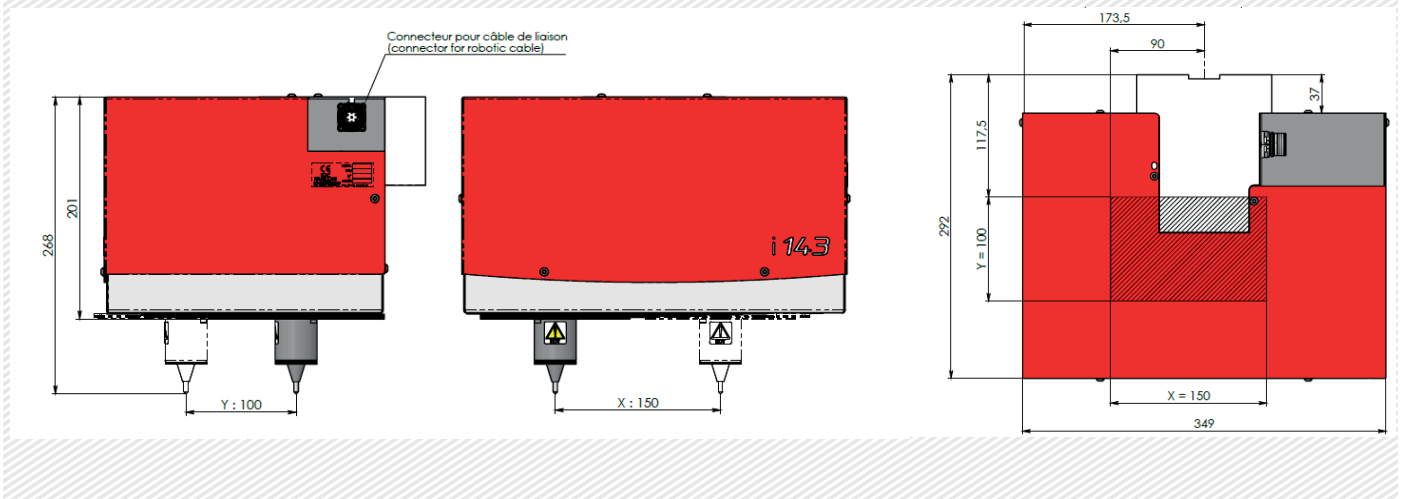


ПРИМЕРЫ МАРКИРОВАННЫХ ДЕТАЛЕЙ



ТЕХНИЧЕСКИЕ ХАРАКТЕРИСТИКИ

	e10 i143
Маркировочное окно	150 x 100 мм
Габаритные размеры	349 x 292 x 268 мм
Вес	12 кг
Маркировочная игла	карбидный сплав 60 мм (опционально 80 мм)
Управляющий кабель	5 м (опционально – 10 или 15 м)



ОПЦИИ



Ось Z (50, 100, 250 мм)



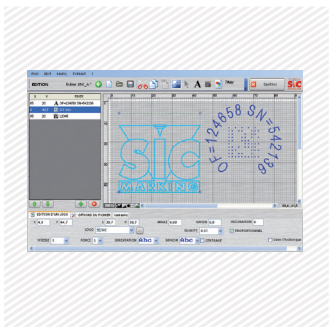
Комплект для монтажа e10R на DIN-направляющие



Широкий диапазон игл



Ремонтный комплект



ПО для создания маркировки на ПК



Сканнер 2D и штрих-кодов



Беспроводной сканер штрих-кодов

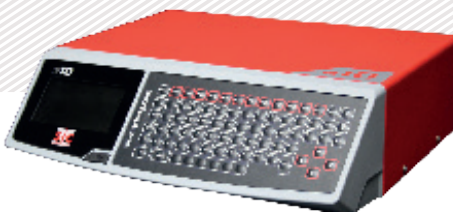
Обратитесь, пожалуйста, к вашему менеджеру, если вам требуется особая конфигурация оборудования

КОНТРОЛЛЕР E10

- Цветной экран
- USB-порт для быстрой загрузки/выгрузки файлов маркировки
- Полностью программируемый
- Автономный (не требуется компьютер)
- Промышленная мембранная клавиатура
- Защита класса IP40 (водостойкий корпус, без отверстий и вентилятора)



- + Множество вариантов подключения
- + Цветной экран
- + USB-порт
- + Программное обеспечение для ПК



Технические характеристики

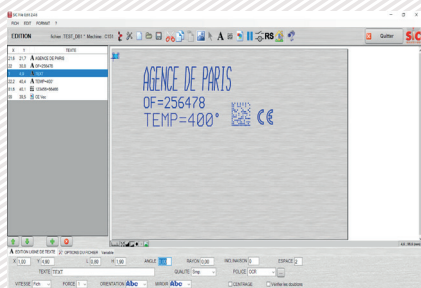
Контроллер e10	
Габариты	322 x 380 x 112 мм
Вес	5 кг
Разрешение экрана LCD	480 x 272 пикс
Клавиатура	встроенная мембранная Qwerty
Мощность	300 Вт
Питание	220 В / 50 - 60 Гц
Управляемые оси	2 (3 и 4 оси с платой управления)
Температура эксплуатации	От +5 до +40°C

Подключение	
Интерфейсы	RS232, RS422, USB, RS485 Profibus, TCP/IP, Ethernet/IP
Порты ввода-вывода	8/8
Вход для клавиатуры	USB
Программное обеспечение	Создание маркировочных файлов, обмен файлами с ПК или USB
Опциональные карты интерфейсов:	



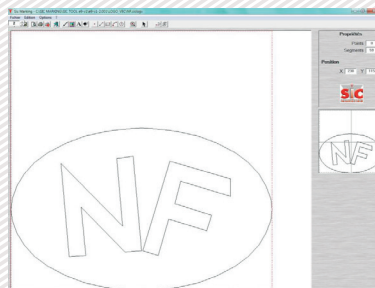
УТИЛИТЫ ДЛЯ ПК

Редактор файлов



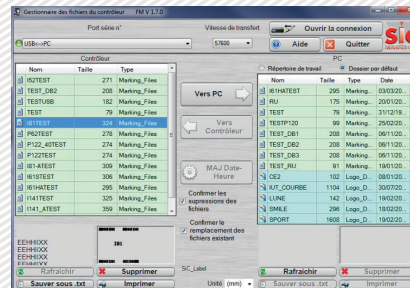
- + Создание или изменение файлов на ПК

Создание логотипов



- + Создание векторных и матричных логотипов

Файловый менеджер



- + Программа для переноса и резервного копирования файлов

ПРОГРАММНОЕ ОБЕСПЕЧЕНИЕ E10

Особенности ПО

Ввод текста	Буквенная/цифровая сериализация, дата
Логотипы	Загрузка с ПК или USB накопителя
Datamatrix	До 348 символов, 48 x 48 точек
Шрифты	Arial, Comic, Comic_B, Courier, OCR, OCR_BOLD, OCRA, 4x6
Маркировка символов	Прямая, Уловая, Радиальная, Инверсная и Зеркальная
Размер символов	От 0,1 до 99 мм (ограничено размером маркировочного окна)
Глубина маркировки	До 0,3 мм (зависит от твердости материала)
Расстояние между точками	Минимум 0,05 мм
Доступ	3 уровня (2 защищены паролем)
История маркировки	Выгружаемый файл Excel
Помощь в эксплуатации	Автоматическая диагностика компонентов
Доступные языки	17 языков (в том числе русский)



Предварительный просмотр



Редактор

AFFECTATION DES I/O		
Num	Entrée	Sortie
1	ARRET	Cycle
2	DEPART	Dernier
3	Sel. Fich	Erreur
4	Sel. Fich	Pause
5	Sel. Fich	Prêt
6	Sel. Fich	PasPièce
7	Sel. Fich	Pièce
8	Sel. Fich	Usure

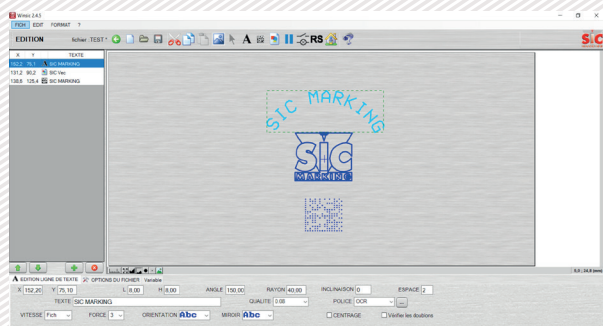
STATISTIQUES CONTROLEUR	
Déplacements	Mémoire
0 Cycles	33 Fichiers
0 Caractères	17959 o. Utili.
AXE X 0.0 m	46409 o. Libres
AXE Y 0.0 m	27% Utilisées
AXE Z Num. 0.0 m	
Impacts	
F1: 0	F4: 0
F2: 0	F5: 0
F3: 0	F6: 0
F7: 0	F8: 0
F9: 0	

Программное обеспечение для прямого управления маркиратором через ПК
Доступные функции:

- Редактирование файлов маркировки
- Управление вводом / выводом
- История маркировки / защита от повторного нанесения
- Datamatrix встроенный кодировщик ECC200 и UID

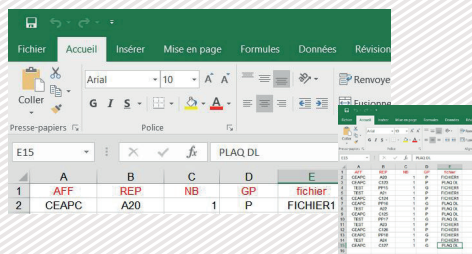
ОПЦИОНАЛЬНОЕ ПРОГРАММНОЕ ОБЕСПЕЧЕНИЕ WINSIC

WINSIC – ПО для прямого управления маркиратором через ПК



+ Встроенный редактор логотипов

+ Управление базами данных (Excel, Access, txt)



+ Вставка фоновых изображений

