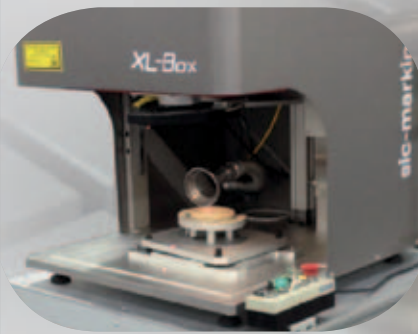


Новый лазерный маркиратор XLBox



Удобный

- Автоматическая дверца, с плавным открыванием
- Большое смотровое окно
- Компактный
- Моторизованная колонна



Доступ к зоне маркировки с трех сторон
высота окна 425 мм

Безопасный

- Полностью огражденная рабочая зона (1 класс безопасности по стандарту EN 60825-1)

Функциональный

- Маркировка любых материалов
- Маркировка в углублениях
- Нанесение штрих- и 2D-кодов
- Нанесение изображений и логотипов высокой четкости
- Высокое качество маркировки
- Глубокая маркировка

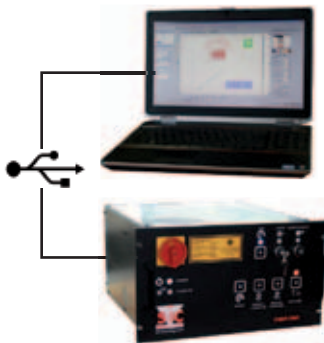
Прочный и надежный

- Срок службы более 100 000 часов (~10 лет)
- Не требует обслуживания
- Возможность расширения гарантии до 5 лет

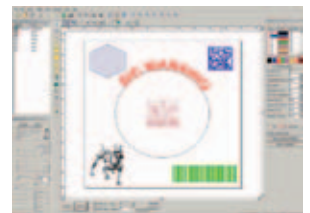
Волоконный

- Иттербиевый излучатель
- Мощность 20 и 50Вт
- Скорость до 300 символов в секунду

КОНТРОЛЛЕР И ПРОГРАММНЫЙ ИНТЕРФЕЙС: SIC LASER PC



- Интуитивный Windows-интерфейс
- Коммуникация посредством USB
- Безопасность: контроль контура (класс 1)
- Контроль трех осей (4 опционально)
- Маркировка стандартных штрих- и 2D-кодов (DataMatrix), TTF-шрифтов, растровых (.bmp, .jpg) и векторных (.plt, .dxf, .ai) изображений
- Работа с базами данных



ПРИМЕРЫ МАРКИРОВАННЫХ ДЕТАЛЕЙ

