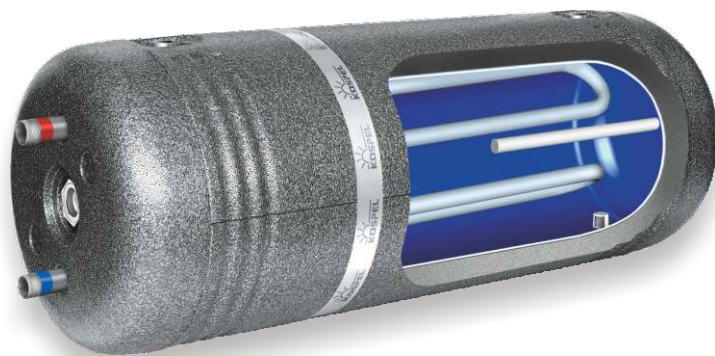


Теплообменники ГВС
горизонтальные

WW / WB Termo Hit

Теплообменники со змеевиком
для совместной работы
с отопительными котлами



Основные преимущества



Технология эмалирования

Фирма Kospel запустила первую в Польше автоматическую систему порошкового эмалирования. Емкости изготовлены из высококачественной стали и защищены по всей поверхности равномерно покрытым слоем эмали оптимально подобранной толщины.



Автоматизация производства

Ключевыми в производстве бойлеров и теплообменников являются процессы пайки и эмалирования. Автоматизация этих этапов гарантирует сохранение полной повторяемости продукции, наивысшего качества емкостей и антикоррозийной защиты.



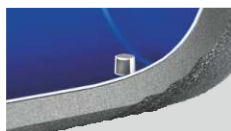
Безконкурентное качество

Система контроля качества охватывает все этапы производства. Каждое устройство перед отправкой потребителю проходит обязательный и тщательный контроль. Коэффициент заводского брака составляет примерно 0,06%.



Новый корпус

Модернизированный корпус представлен в современном дизайне. Применение утолщенной изоляции обеспечивает еще большую экономию энергии.



Распылитель воды

Распылитель ограничивает смешивание холодной воды с горячей. Благодаря чему достигается оптимальное распределение температуры воды в баке.



Температурный указатель

Применение температурного указателя позволяет контролировать температуру воды в теплообменнике.

Дополнительное оснащение

Возможность применения электрического ТЭНа:

GRW-1,4кВт/220В; GRW-2,0кВт/220В; GRW-3,0кВт/220В или GRW-4,5кВт/380В

Технические данные

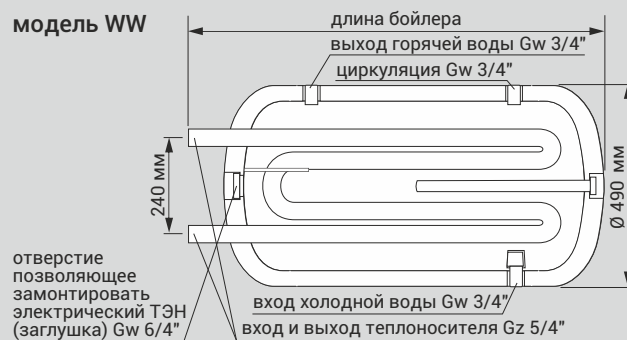
Код продукта	Объем (л)	Площадь обмена тепла (м ²)	Мощность * (кВт)	Тепловые потери ** (Вт)	Модель анода**
WW-80 TERMO HIT	84	0,3	10	56	AMW.400
WW-100 TERMO HIT	107	0,3	10	64	AMW.400
WW-120 TERMO HIT	127	0,4	12	66	AMW.660
WW-140 TERMO HIT	138	0,4	12	73	AMW.660
WB-80 TERMO HIT	84	0,3	10	56	AMW.400
WB-100 TERMO HIT	107	0,3	10	64	AMW.400
WB-120 TERMO HIT	127	0,4	12	66	AMW.660
WB-140 TERMO HIT	138	0,4	12	73	AMW.660

* При параметрах: 80/15/45°C (температура теплоносителя / температура воды на входе / температура потребляемой воды), проток теплоносителя через теплообменник 2,5 м³/ч.

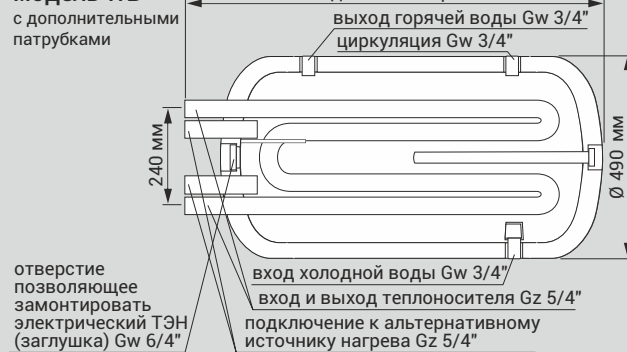
**В соответствии с регламентом Комиссии (ЕС) 812/2013,814/2013

Технические характеристики/размеры

модель WW



модель WB



	Длина (мм)
WW-80 WB-80	920
WW-100 WB-100	1125
WW-120 WB-120	1295
WW-140 WB-140	1365

Давление воды (бак / змеевик)	0,6 / 0,6 МПа
Класс энергетической эффективности	C