

 **ЗУБР**

**УГЛОШЛИФОВАЛЬНАЯ
МАШИНА**



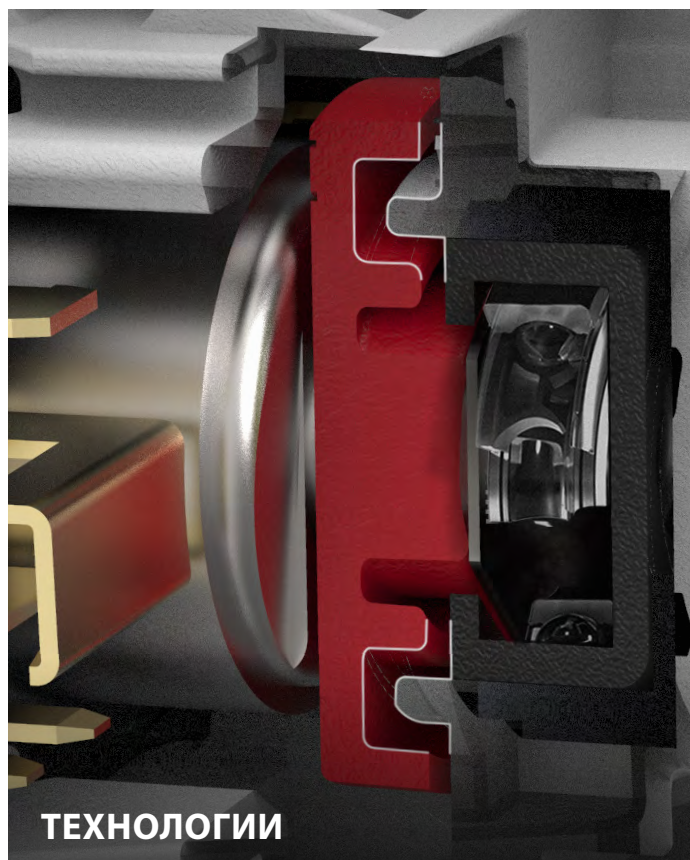
**КОМПАКТНАЯ
УДОБНАЯ
УНИВЕРСАЛЬНАЯ**

• Регулировка оборотов • Двуручный хват • Высокая мощность



ПРОИЗВОДИТЕЛЬНОСТЬ

- **Мощный двигатель** в компактном корпусе
- **Регулировка оборотов** в широких пределах для настройки под любой материал
- **Предотвращение повреждения коллектора** при полном износе щеток



ТЕХНОЛОГИИ

- **Лабиринтные уплотнения:** защита выключателя и подшипников от пыли
- **Большая площадь воздушных отверстий:** высокая перегрузочная способность
- **Шестерни с оптимальным профилем зубьев:** длительный ресурс



ЭРГОНОМИЧНОСТЬ

- **Компактный корпус:** возможность хвата одной рукой
- **Двуручный хват**
- **Широкий выключатель:** блокировка включения, фиксация во включенном положении
- **Три позиции крепления** дополнительной рукоятки

Особенности конструкции УШМ-125-1200 ЭМЗ



1200 ВТ

Мощность

125 ММ

Диаметр диска



Электронная
регулировка
оборотов



Защита
подшипников



Отключение щеток
щеткодержателем

IP5X

Пылезащитный
выключатель



Компактный корпус



Поворотная голова с шагом 90°
Блокировка шпинделя



Плоский корпус редуктора
из литого алюминия



Удобная
длинная рукоятка
для надежного хвата



Специальная конструкция
щеткодержателя защищает коллектор



Эффективное охлаждение



Фирменная
дополнительная рукоятка



Технические характеристики

Мощность, Вт	1200
Диаметр диска, мм	125
Посадочный диаметр, мм	22.2
Число оборотов, об/мин	3000-11000
Резьба шпинделя	M14
Напряжение, В/Гц	220 ±10% / 50

Функции

- Регулировка оборотов
- Защита коллектора от повреждения
- Дополнительная рукоятка
- Поворотная голова
- Суперфланец

Артикул

УШМ-125-1200 ЭМЗ

Габариты, см

45 x 12 x 12

Масса изделия / в упаковке, кг

2.4 / 3.0



Упаковка: коробка картонная