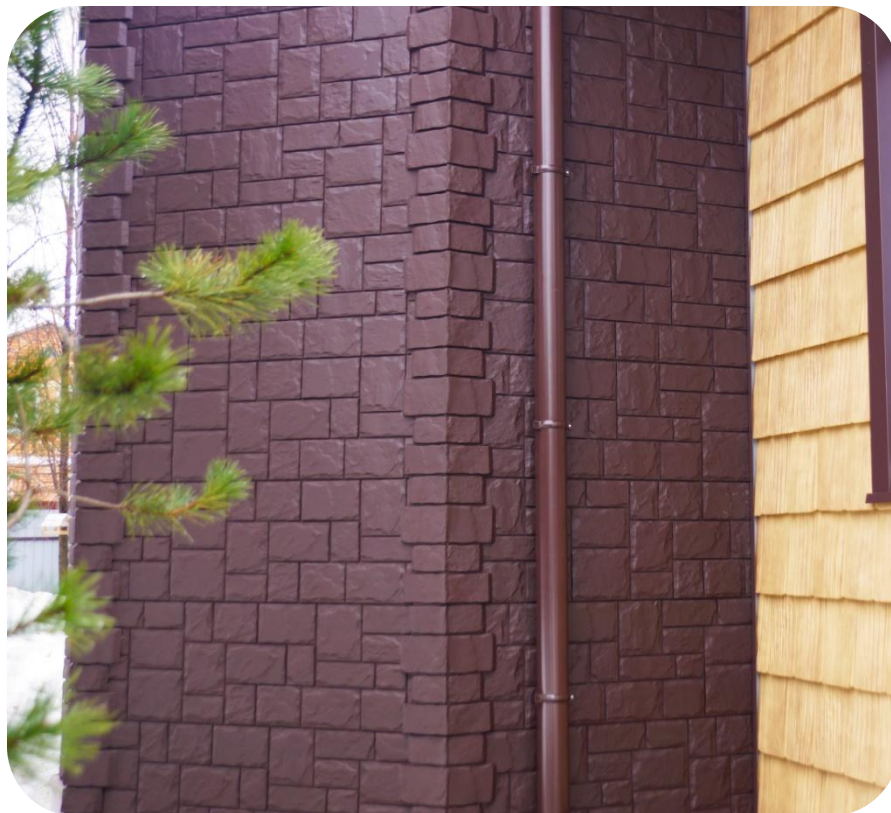
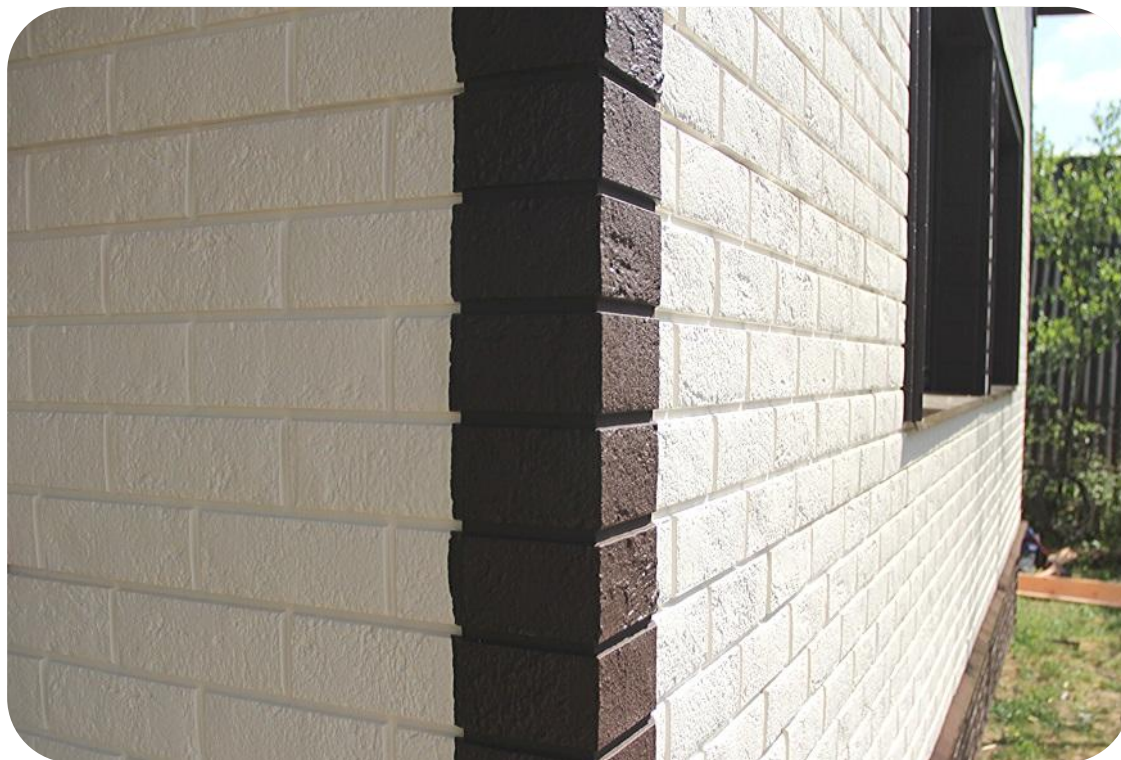




**GRAND LINE**  
**ФАСАДНЫЕ ПАНЕЛИ**



Фасадные панели Grand Line – универсальный фасадный материал из полипропилена, точно повторяющий фактуру натуральных облицовочных материалов



Фасадные панели Grand Line – надёжная защита дома от влияния окружающей среды (гниение, коррозия)  
✓Гарантия срока службы 30 лет  
✓Гарантия стойкости цветов 10 лет

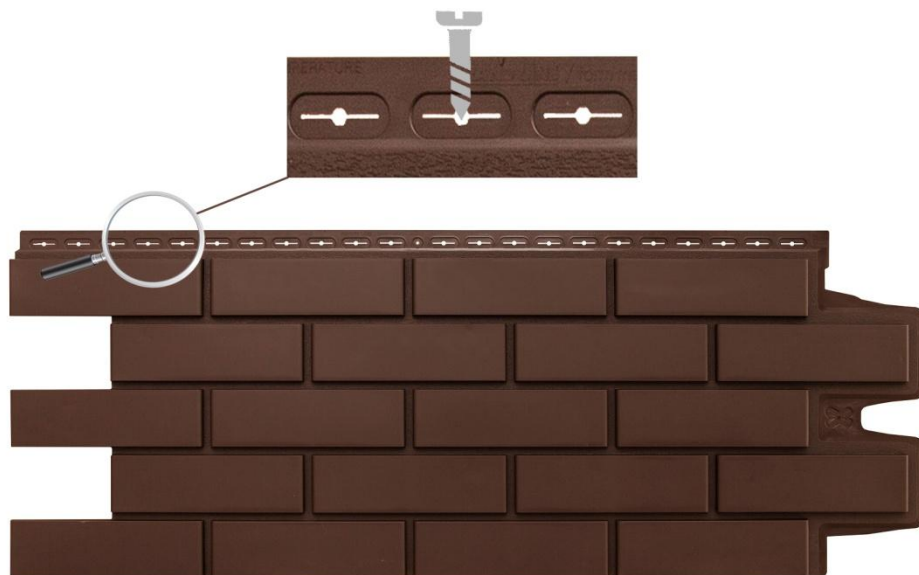


Фасадные панели Grand Line максимально точно повторяют фактуру природных материалов.

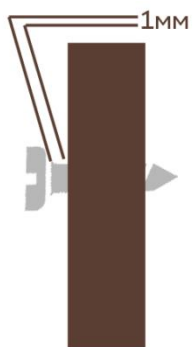
Дизайн и пресс-форма разработаны в Канаде – лидере по производству полимерных фасадов.

Ощущение натурального материала(HD). При прикосновении Вы не почувствуете разницы между натуральным материалом и панелью.

На обратной стороне каждой панели нанесены маркировки, подтверждающие качество и уникальность.



(рис. 1)



(рис. 2)



(рис. 3)

1) Защита от неправильного монтажа.

Отверстия в замковой части панели подсказывают где, размещать саморез (рисунок 1).

2) При монтаже необходимо оставлять зазор между панелью и саморезом 1мм, для свободного хода панели при температурном расширении (рисунок 2).

3) Стартовая планка пластиковая – универсальный элемент крепления, подходит к большинству панелей, представленных на рынке (рисунок 3).

## Коллекция «Состаренный кирпич Стандарт»

**GRAND LINE**



Коричневый



Молочный



Бежевый



Терракотовый



Песочный

Точная копия старинной кладки с щербинками и потертостями на шероховатой поверхности.

### Технические характеристики:

#### Панели:

Габаритная длина: 1,109 м

Рабочая длина: 0,995 м

Габаритная ширина: 0,418 м

Рабочая ширина: 0,39 м

Полезная площадь 0,39 м<sup>2</sup>

Толщина панели: 2,4 мм

Количество в упаковке: 10 шт

Вес упаковки: 14,1 кг

#### Углы:

Рабочая высота: 0,39 м

Рабочая ширина: 0,12 м

Количество в упаковке: 12 шт

Вес упаковки: 3,78 кг



Шоколадный



Точная копия старинной кладки с щербинками и потертостями на шероховатой поверхности.

### Технические характеристики:

#### Панели:

Габаритная длина: 1,109 м

Рабочая длина: 0,995 м

Габаритная ширина: 0,418 м

Рабочая ширина: 0,39 м

Полезная площадь 0,39 м<sup>2</sup>

Толщина панели: 2,4 мм

Количество в упаковке: 10 шт

Вес упаковки: 14,1 кг

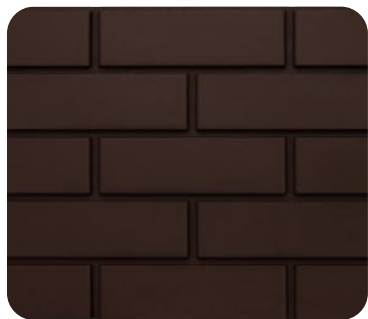
#### Углы:

Рабочая высота: 0,39 м

Рабочая ширина: 0,12 м

Количество в упаковке: 12 шт

Вес упаковки: 3,78 кг



Коричневый



Молочный



Бежевый



Терракотовый



Песочный

Имитация ровной кладки идеально гладкого кирпича, без включений и пор.

## Технические характеристики:

### Панели:

Габаритная длина: 1,105 м  
Рабочая длина: 0,968 м

Габаритная ширина: 0,417 м  
Рабочая ширина: 0,39 м

Полезная площадь 0,38 м<sup>2</sup>  
Толщина панели: 2,4 мм  
Количество в упаковке: 10 шт  
Вес упаковки: 13,9 кг

### Углы:

Рабочая высота: 0,39 м  
Рабочая ширина: 0,12 м

Количество в упаковке: 12 шт  
Вес упаковки: 4,1 кг





Коричневый



Молочный



Бежевый



Песочный

Имитация старинной кладки из тесаного камня.

## Технические характеристики:

### Панели:

Габаритная длина: 1,102 м  
Рабочая длина: 0,982 м

Габаритная ширина: 0,417 м  
Рабочая ширина: 0,383 м

Полезная площадь 0,38 м<sup>2</sup>  
Толщина панели: 2,4 мм  
Количество в упаковке: 10 шт  
Вес упаковки: 12,25 кг

### Углы:

Рабочая высота: 0,39 м  
Рабочая ширина: 0,17 м

Количество в упаковке: 12 шт  
Вес упаковки: 4,1 кг



Коричневый



Молочный



Бежевый



Песочный

Имитация кладки из пластин сланцевых пород.

## Технические характеристики:

### Панели:

Габаритная длина: 1,110 м

Рабочая длина: 0,975 м

Габаритная ширина: 0,418 м

Рабочая ширина: 0,395 м

Полезная площадь 0,39 м<sup>2</sup>

Толщина панели: 2,4 мм

Количество в упаковке: 10 шт

Вес упаковки: 13,95 кг



**Планка стартовая металлическая**  
для монтажа первой панели



**Планка приоконная широкая** – для обрамления проемов здания (окна/двери)



Белый Темный дуб



**Профиль J универсальный** - для монтажа на внутренних углах



Белый Карамельный Темный дуб



**Угол прямой** - альтернативный вариант внешнего угла, с фактурой под штукатурку



Серый Белый Карамельный Темный дуб



**Планка стартовая пластиковая** - для монтажа первой панели



Белый



**Финишная планка** - для крепления приоконной планки



Белый



**Планка (наличник) наборная** – боковые части составного угла



Белый Карамельный Темный дуб



**Планка радиусная** - альтернативный вариант внешнего угла, с фактурой под штукатурку



Белый Карамельный Темный дуб



Основная часть фасада –  
*«состаренный кирпич» молочный*

Цокольная часть фасада –  
*«состаренный кирпич» коричневый*

Выделенная часть фасада –  
другой материал