

Лиофильные сушки для лаборатории

Установки лиофильной сушки **Scientz** с камерой в виде колпака, выполненного из легкого и прочного прозрачного полимера. Установки данного типа нашли широкое применение как в лабораториях, исследовательских центрах так и на небольших производствах.

Особенности и преимущества колпаковых установок

лиофильной сушки **Scientz**:

- ❖ Надежные компрессоры Danfoss (Дания) и Secor (Германия).
- ❖ Все лиофильные сушки данной серии можно использовать как низкотемпературные холодильники для заморозки образцов.
- ❖ 7" полноцветный сенсорный дисплей отображающий график сушки.
- ❖ Возможность сохранения истории работы на USB-Flash.
- ❖ Трубки охлаждения конденсатора расположены на его внешней стороне. Лед накапливается на гладкой поверхности и легко удаляется с нее.
- ❖ Конденсатор и верхняя панель выполнены из нержавеющей стали, что обеспечивает химическую стойкость и простоту очистки.
- ❖ В комплекте две стойки для полок: для предварительной заморозки и для лиофилизации.
- ❖ Прозрачная камера лиофилизации сочетает хороший обзор и высокую механическую прочность.
- ❖ Проводим ПНР и обслуживание во всех регионах Казахстана.
- ❖ Гарантийное и сервисное обслуживание от официального представителя.

В колпаковых сублиматорах **Scientz** в зависимости от типоразмера используются два вида компрессоров: Danfoss (Дания) и Secor (Германия, входит в холдинг Danfoss). Компрессор является наиболее ответственным узлом лиофильной сушки, благодаря использованию наиболее надежных компрессоров в мире лиофильные сушки **Scientz** сочетают в себе долговечность и высокие технические характеристики. Постоянно на складе компании Вилитек в Москве поддерживается в наличии не менее пяти разных моделей колпаковых лиофильных сушек, о наличии интересующей Вас модели уточняйте, пожалуйста, у специалистов нашей компании. Так же ознакомиться с лиофильными сушками **Scientz** и получить консультации инженеров можно в демонстрационной лаборатории компании Вилитек.



Лиофильные установки Scientz изготавливаются в соответствии с самыми строгими стандартами качества и сертифицированы по международным и российским стандартам.



Сертификат системы менеджмента качества ISO 9001:2008



Сертификат качества для производителей медицинского оборудования ISO 13485:2003

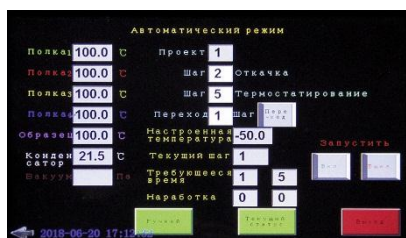


Декларация соответствия требованиям ЕС



Декларация Соответствия требованиям ТР ТС, № RU Д-СН.ОМ02.В.28685

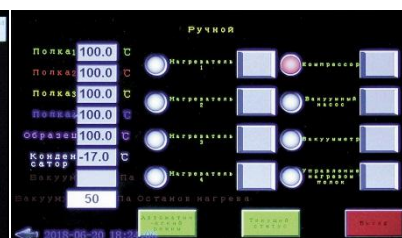
Установки лиофильной сушки Scientz, поставляемые официальным дилером компанией Вилитек, оборудованы сенсорным дисплеем с полностью русифицированной программой управления. Программа управления лиофильными установками имеет интуитивно понятный интерфейс (функции клавиш отображаются непосредственно на дисплее на русском языке), а также имеет ряд встроенных защитных функций, таких как блокировку включения вакуумного насоса до охлаждения конденсатора, что позволяет эффективно использовать оборудование с разным уровнем подготовки.



Окно автоматического режима установки лиофильной сушки Scientz серии ND



Окно настройки программ лиофильной сушки Scientz серии ND



Окно ручного режима лиофильной сушки Scientz серии ND



Окно мониторинга рабочих параметров лиофильной сушки Scientz серии ND

Основное окно управления лиофильной сушки Scientz серии N

Окно просмотра истории работы установки лиофильной сушки Scientz серии N

Высокие технические характеристики и функциональность лиофильных установок поставляемых нашей компанией оценили даже особо требовательные клиенты, среди которых ведущие российские университеты и научные центры.



Все модели установок данного типа выпускаются в четырех модификациях:

1. **Ordinary (O)** – классический вариант лиофильной сушки, ничего лишнего.
2. **Top-Press (TP)** – колпак этих лиофильных сушек оборудован механизмом для укупорки под вакуумом специальных флаконов для лиофилизации. Особенно актуально использование таких систем в тех случаях, когда лиофилизат после высушивания не должен контактировать с атмосферным воздухом.
3. **Ordinary Multi-Manifolds (OMM)** – колпак такой сушки дополнительно оборудован 8-ю клапанами для подключения плоскодонных колб или других сосудов для лиофилизации. Таким образом можно проводить сушку не только внутри колпака, но и во внешних сосудах.
4. **Top-Press Multi-Manifolds (TPMM)** – данная модификация наиболее универсальная и позволяет проводить как классическую вакуумную сушку, так и сушку с укупориванием продукта под вакуумом, а так же сушку во внешних сосудах.

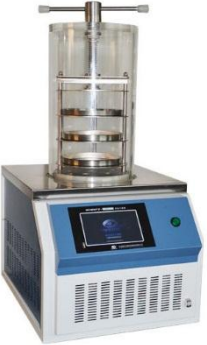

Модели с индексом ND оборудованы системой подогрева полок и могут быть использованы в тех случаях, когда для полного высушивания какого-либо продукта необходим подогрев на финальной стадии процесса.

Таблица технических характеристик колпаковых лиофильных сушек						
	10N	10ND	12N	12ND	18N	18ND
Нагрев полок	Нет	Есть	Нет	Есть	Нет	Есть
Емкость конденсатора по льду, кг	3	3	4	4	6	6
Температура конденсатора, °С	-56	-56	-56	-56	-56	-56
Вакуум, Па	10	10	10	10	10	10
Размеры конденсатора, мм	ø215x160	ø215x160	ø215x216	ø215x216	Ø270x410	Ø270x410
Площадь полок (О, ОММ), м ²	0,12	0,12	0,12	0,12	0,18	0,18
Площадь полок (ТР, ТРММ), м ²	0,08	0,076	0,08	0,076	0,09	0,09
Объем полок (О, ОММ), л	1,5	1,5	1,5	1,5	2	2
Объем полок (ТР, ТРММ), л	1	1	1	1	1	1
Кол-во x диаметр полок (О, ОММ), мм	4xø200	4xø200	4xø200	4xø200	4xø240	4xø240
Кол-во x диаметр полок (ТР, ТРММ), мм	3xø180	3xø180	3xø180	3xø180	3xø200	3xø200
Расстояние между полками, мм	70	70	70	70	70	70
Вместимость флаконов ø22 мм (О, ОММ), шт.	260	260	260	260	360	360
Вместимость флаконов ø16 мм (О, ОММ), шт.	480	480	480	480	740	740
Вместимость флаконов ø12 мм (О, ОММ), шт.	920	920	920	920	1320	1320
Вместимость флаконов ø22 мм (ТР, ТРММ), шт.	165	165	165	165	270	270
Вместимость флаконов ø16 мм (ТР, ТРММ), шт.	285	285	285	285	560	560
Вместимость флаконов ø12 мм (ТР, ТРММ), шт.	560	560	560	560	990	990

Ширина, мм	450	450	600	600	670	700
Глубина, мм	580	580	460	460	530	560
Высота машины, мм	380	380	720	720	800	960
Высота колпака, мм	450	450	450	450	450	450
Мощность, Вт	950	950	950	950	1300	1300
Питание, Гц-В	50-220	50-220	50-220	50-220	50-220	50-220
Масса (O), кг	80	90	110	120	120	130
Масса (ОММ), кг	85	95	115	125	125	125
Масса (ТР), кг	95	105	120	135	135	135
Масса (ТРММ), кг	100	110	125	140	140	140

Фотографии установок лиофильной сушки

Для просмотра фотографии в полном размере кликните на модель интересующей Вас установки в требуемой модификации исполнения

	10N/10ND	12N/12ND	18N/18ND
Ordinary			
Top-Press			

Ordinary Multi-Manifolds	 A laboratory manifold with a blue base and a stainless steel manifold head. It has three glass reaction vessels attached to the top.	 A laboratory manifold with a blue base and a stainless steel manifold head. It has three glass reaction vessels attached to the top.	 A laboratory manifold with a blue base and a stainless steel manifold head. It has three glass reaction vessels attached to the top.
Top-Press Multi-Manifolds	 A laboratory manifold with a blue base and a stainless steel manifold head. It has three glass reaction vessels attached to the top.	 A laboratory manifold with a blue base and a stainless steel manifold head. It has three glass reaction vessels attached to the top.	 A laboratory manifold with a blue base and a stainless steel manifold head. It has three glass reaction vessels attached to the top.