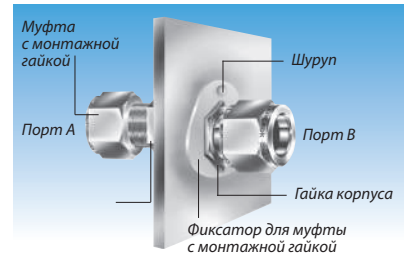
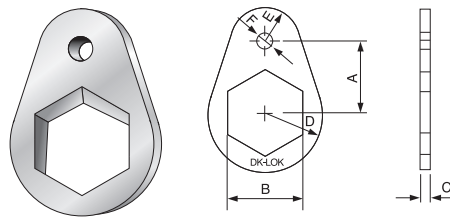
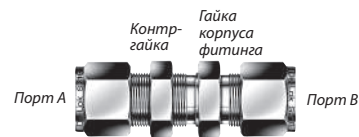


## Фиксатор для муфты с монтажной гайкой DBR



При монтаже фитинга с монтажной гайкой с помощью фиксатора для монтажа на панель один человек может затянуть контргайку, находясь у панели со стороны А. После этого, трубки могут быть подсоединены к сторонам А и В силами одного человека с помощью одного гаечного ключа, поскольку фиксатор играет роль придерживающего ключа.



### Присоединение трубки дюймовых размеров

Код	Наружный диаметр трубки		A	B	C	D	E	F	Шуруп	Номер сверла	Диаметр высверливаемого отверстия
	дюйм	мм									
DBR-1-S	1/16	-	9.52	7.94	3.18	7.94	3.97	3.97	#6-3/8	31	3.05
DBR-2-S	1/8	-	12.7	12.7	3.18	10.31	5.55	3.97	#6-3/8	31	3.05
DBR-3M4M3-S	3/16	3M,4M	14.28	14.28	3.18	11.90	6.35	3.97	#6-3/8	31	3.05
DBR-6M4-S	1/4	6M	15.87	15.87	3.18	12.7	7.14	3.97	#6-3/8	31	3.05
DBR-5-S	5/16	-	17.46	17.46	3.18	14.28	7.94	3.97	#6-3/8	31	3.05
DBR-8M-S		8M	17.46	18.0	3.18	14.28	7.94	3.97	#6-3/8	31	3.05
DBR-6-S	3/8	-	19.05	19.05	3.18	15.87	8.73	3.97	#6-3/8	31	3.05
DBR-10M-S		10M	23.81	22.0	3.18	19.05	10.31	5.55	#10-1/2	27	3.66
DBR-12M8-S	1/2	12M	23.81	23.81	3.18	19.05	10.31	5.55	#10-1/2	27	3.66
DBR-15M16M10-S	5/8	15M,16M	25.4	26.98	3.18	20.64	10.31	5.55	#10-1/2	27	3.66
DBR-18M12-S	3/4	18M	26.98	30.16	3.18	23.02	11.90	5.55	#10-1/2	27	3.66
DBR-14-S	7/8	-	28.57	33.33	3.18	26.19	13.49	5.55	#10-1/2	27	3.66
DBR-16-S	1	-	32.54	41.27	3.18	29.37	14.28	5.55	#10-1/2	27	3.66