

Напыляемый полиуретановый утеплитель POLYNOR® Home

НАСАДКА ГОТОВА К РАБОТЕ!!!
ПИСТОЛЕТ И ОЧИСТИТЕЛЬ НЕ ТРЕБУЮТСЯ !!!

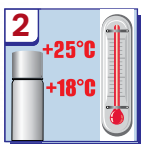


- экономичная фасовка - вы покупаете столько утеплителя, сколько нужно;
- не требует монтажа каркаса (как минеральная вата или пенополистирол);
- повышенная адгезия (прилипание) к большинству современных строительных материалов;
- высокая производительность — выход из баллона 1 м² слоем толщиной 5 см.
- ВАЖНО! POLYNOR является ППУ с закрытой ячейкой, поэтому при нагреве допускается расширение изоляционного слоя. Необходимо оставлять зазор 2 см между поверхностью застывшего утеплителя и чистовой отделкой.

Инструкция по применению



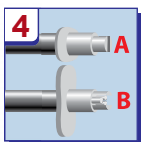
Рабочие поверхности очистить от пыли, грязи, масляных пятен и льда. Увлажнять стоит только пористые строительные материалы, такие как: кирпич, пеноблоки, гипс, бетон, дерево. Гладкие поверхности, такие как: металл, стекло и т.д.- не увлажняются. Оцинкованный металл и профлист тщательно обезжирить перед работой. Рекомендуется легкое увлажнение поверхности напыленного POLYNORa.



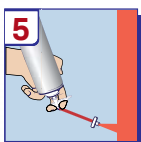
Баллон перед работой должен быть комнатной температуры (18-25°C). **ВНИМАНИЕ: не перегревать баллон.**
Температура напыляемой поверхности должна быть от +5°C до +30°C



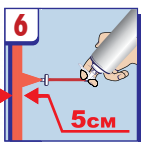
Накрутить ДО УПОРА трубку-аппликатор, оснащенную насадкой для напыления, на клапан баллона (до момента его свободного прокручивания).



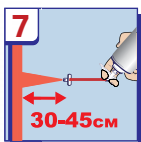
Положение насадки регулируется: «ушки» параллельно земле – движение слева направо, «ушки» перпендикулярно земле – движение снизу вверх. Нанесение на потолок: рабочее положение «ушки»-перпендикулярно земле, движение от себя на себя.



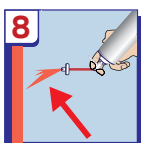
Баллон тщательно взболтать! Для выхода содержимого нажать на курок аппликатора.



При напылении курок нажимать до упора. Толщина напыленного слоя увеличивается на 20% через 20 мин, поэтому напылять не более 4 см (4 см + 20% = 5 см). При необходимости большей толщины, наносить следующий слой через 20 мин после нанесения первого. Перед этим следует убедиться, что нет капель воды на предыдущем слое. Количество слоев не ограничено.



Напыление производят на расстоянии от 30 до 45 см от поверхности в зависимости от формирования факела. Чем больше расстояние - тем шире поверхность напыления.



Если факел распыляется неровно, причина - забилась насадка или нарушен температурный режим.



Во время работы баллон периодически взбалтывать.



Исключить наличие открытого огня, не курить, помещение тщательно проветривать.



БАЛЛОН ПРЕДНАЗНАЧЕН ИСКЛЮЧИТЕЛЬНО ДЛЯ ОДНОРАЗОВОГО ИСПОЛЬЗОВАНИЯ!!!

ВСЕ РАБОТЫ ВЫПОЛНЯТЬ В ИНДИВИДУАЛЬНЫХ СРЕДСТВАХ ЗАЩИТЫ: ОЧКИ, МАСКА, ПЕРЧАТКИ И Т.Д.



ПАЙДАЛАНУ НҰСҚАУЛАРЫ

Жұмыс беткі жақты шаңнан, кірден, майлы дақтар мен мұздан тазарту. Кірпіш, пеноблоктар, гипс, бетон, ағаш сияқты кеуекті құрылыс материалдарын ғана ылғалдандыру керек. Металл, шыны және т.б. осылар сияқты тегіс беткі жақтар ылғалдандырылмайды. Мырышпен қапталған металл мен профлисті жұмыс істер алдында мұқият зарарсыздандыру керек. Полинорын үстінен шығарылған жеңіл ылғандырғыш ұсынылады.

Баллон жұмыс істер алдында бөлме температурасында болуы тиіс (18-25°C). **НАЗАР АУДАРЫҢЫЗ:** баллонды қыздырмау керек. Тазаңдатулатың бетінің температурасы +5 °C + 30 °C болуы тиіс

Түтік-аппликаторды баллон тірелгенше бұраңыз, жарақталған саптамен тазаңдату үшін (ол бос бұралғанға дейін).

Ереже саптама реттеледі: «құлақшалар» жерге параллельді-қозғалыс солдан оңға қарай, «құлақшалар» жерге перпендикулярді-қозғалысы төмменен жоғары қарай. Төбеге жағу: «құлақшалар» жұмыс ережесі-жерге перпендикулярді, қозғалысы өзінен өзіне қарай.

Баллонды мұқият сілкіп алу керек! Құрамын шығару үшін аппликатор шүріппесіне басыңыз.

Бүріккен кезде шүріппесін тірелгенше басу керек. Бүрікілген қабаттың қалыңдығы 20 минуттан соң 20 %-ға ұлғаяды, сондықтан 4 см артық бүрікпеу керек (4 см +... = 5 см). Үлкен қалыңдық қажет болғанда, біріншісін жаққаннан кейін, 20 минуттан соң келесі қабатты жағу керек. Бұл ретте алдындағы қабатта су тамшысы жоқтығына көз жеткізу керек. Қабаттар саны шектелмеген.

Бүркіуді факел қалыптасуына байланысты беткі жақтан 30-45 см аралықта жүргізеді. Аралық неғұрлым алыс болса, бүрікілген беткі жақ соншалықты жалпақ болады.

Егер факел біркелкі шашпаса, себеп - бітеліп қалған немесе температуралық режим бұзылған.

Пистолеті бар баллонмен жұмыс істеген кезде мезгіл-мезгіл шайқап тұру керек.

Ашық оттың болуына жол бермеу, темекі тартпау, орынжайды әбден желдету.

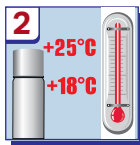
БАЛЛОН БІР РЕТКЕ ҒАНА ПАЙДАЛАНУҒА АРНАЛҒАН! МАҢЫЗДЫ!

Барлық жұмыстарды жеке қорғау құралдарын киіп орындау: бетперде, қолғап және т.б.

ІНСТРУКЦІЯ ПО ЗАСТОСУВАННЮ



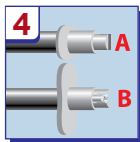
Робочі поверхні очистити від пилу, бруду, масляних плям і льоду. Зволожувати варто тільки пористі будівельні матеріали, такі як цегла, піноблоки, гіпс, бетон, дерево. Гладкі поверхні, такі як: метал, керамічна черепиця, скло і т. д. – не зволожуються. Оцинкований метал і профлист ретельно знежирити перед роботою. Рекомендують ся легке зволоження поверх напilenого Полінора.



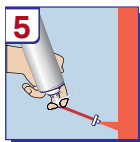
Балон перед роботою повинен бути кімнатної температури (18 - 25°C). **УВАГА:** не перегрівати балон. Температура напilenованої поверхні повинна бути від +5 °C до +30 °C



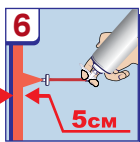
Накрутити ДО УПОРУ трубку-апликатор, оснащену насадкою для напilenня, на клапан балона (до моменту його вільного прокручування).



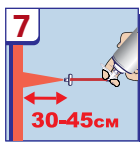
Положення насадки регулюється: «вушка» параллельно землі - рух зліва направо, «вушка» перпендикулярно землі - рух знизу вгору. Нанесення на стелю: робоче положення «вушка» - перпендикулярно землі, рух від себе на себе.



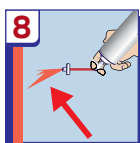
Балон ретельно збовтати! Для виходу вмісту натисніть на курок апликатора.



При напilenні курок натискати до упору. Товщина напilenного шару збільшується на 20% через 20 хвилин, тому напilenувати не більше 4 см (4 см + 20 хв = 5 см). При необхідності більшої товщини, наносити наступний шар через 20 хвилин після нанесення першого. Перед цим слід переконатися, що немає крапель води на попередньому шарі. Кількість шарів не обмежена.



Напilenня виробляють на відстані від 30 до 45 см від поверхні в залежності від формування факела. Чим більша відстань – тим ширше поверхня напilenня.



Якщо факел розпоршується нерівно, причина – забила-ся насадка (пістолет) або порушений температурний режим.



Під час роботи балон з пістолетом періодично збовтувати.



Виключити наявність відкритого вогню, не палити, приміщення ретельно провітрювати.



БАЛОН ПРИЗНАЧЕНИЙ ЛИШЕ ДЛЯ ОДНОРАЗОВОГО ВИКОРИСТАННЯ!

Всі роботи виконувати в індивідуальних засобах захисту: маска, рукавички і т.д.