



Заглушка смотрового



Смотровая заглушка

- Помогает предотвратить коррозию под изоляцией (КПИ)
- Снижает расходы на неинвазивную инспекцию
- Экономит время
- Водонепроницаемость
- Высокотемпературная силиконовая заглушка
- Изоляционная заглушка диаметром 13 см делает контроль ещё быстрее и удобнее. (см. последнюю страницу)



V.I.P. - смотровая заглушка

Проблема

Попадая в теплоизоляционные системы, влага разрушает изоляцию и провоцирует коррозию корпусов и труб, что приводит к серьезным проблемам. Регулярный контроль изоляции и труб необходим, чтобы продлить срок службы системы.

Зачастую металлическая облицовка повреждается, что приводит к нарушению водонепроницаемости.

Просто прорезать в облицовке отверстие и изолировать его лентой - лишь временное решение, которое может вызвать множество проблем.

Другие виды самодельных инспекционных люков с петлями и шурупами не всегда удобны и экономичны.

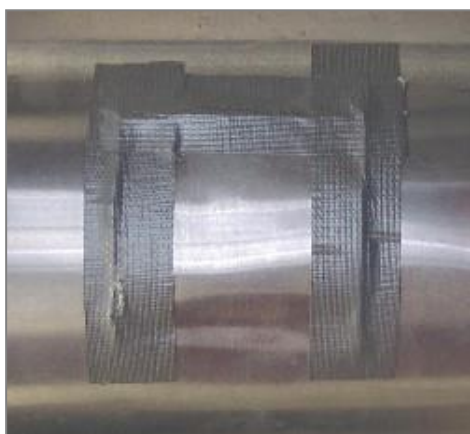
Решение

Наилучший способ контролировать возникновение коррозии под изоляцией (КПИ), не нарушая целостность изоляции - установить смотровую заглушку V.I.P. (Vessel Inspection plug), доступную в двух стандартных диаметрах - 2½ и 5 дюймов. (Для вашего удобства также доступны гидравлические пробойники и резцы). V.I.P. также предоставляет возможность для неинвазивного измерения толщины стенок трубопроводов.

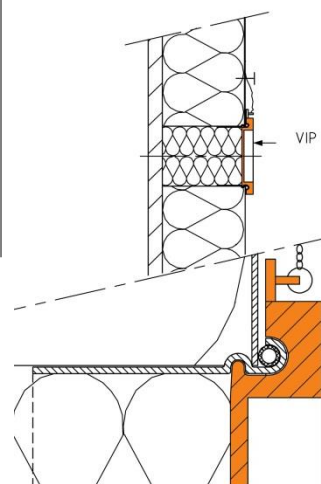
Экономические преимущества Смотровой заглушки

- Снижает затраты на проведение проверок, экономит время
- Обеспечивает удобный доступ для осмотра при минимальном контакте с изоляцией
- Обеспечивает хорошую видимость и возможность регулярно осуществлять контроль в одном и том же месте
- Защищает изоляцию от воздействия влаги
- Высокотемпературная силиконовая заглушка имеет длительный срок службы
- Для использования в средне- и высокотемпературных установках

Проблема



Решение





Установка the V.I.P.

1. Прорежьте в изоляционной оболочке отверстие, соответствующее по размеру выбранной заглушке.
2. Удалите изоляцию, очистите внешние поверхности.
3. Наденьте на алюминиевый фланец каучуковое кольцо.
4. Вставьте фланец (с надетым кольцом) в отверстие в изоляции.
5. Вставьте во фланец насос. Закройте клапан насоса. Убедитесь, что насос находится в горизонтальном положении.
6. Опустите и поднимите шток около 5 раз. Откройте клапан. Удалите насос.
7. Поместите изоляцию обратно в отверстие, вденьте в отверстие заглушку V.I.P. Plug.
8. Убедитесь, что заглушка вставлена надёжно, сильно надавив пальцем в её центр.
9. Прикрепите тросик к облицовке с помощью винта.
10. Заглушка установлена и готова к использованию.

Технические характеристики

Размеры	2½ и 5 дюймов
Материал	станд. MTL 40 прочный силиконовый каучук
Температурный диапазон	От -60°C. до + 260°C
Станд. цвет	оранжевый
Монтажная петелька	5052 алюминий

Изоляционные заглушки 5 дюймов

В дополнение к пятидюймовым заглушкам VIP возможно заказать пятидюймовые изоляционные заглушки. Изоляционные заглушки снабжены петлёй для удобства снятия на время проверки. После проверки изоляционную заглушку и VIP можно установить на прежнее место.

Технические характеристики

Размеры	Диаметр: 5 дюймов Глубина: 100 мм или 150 мм
Материал	Temtex Q-14/PTFE стеклоткань с наполнителем из минеральной ваты
Температурный диапазон	Для применения при температуре до +260° C

Преимущества использования заглушек VIP вместе с изоляционными заглушками:

- Снижается риск потери изоляционного материала вокруг заглушек VIP
- Сохранение изоляционной способности
- Простой и быстрый контроль КПИ и толщины стенок

