



Решение с 4K и USB для небольших переговорных

Новая система видеоконференций VB342+ способствует более эффективной видеосвязи между рабочими группами компании, обеспечивая исключительное качество передачи звука и видео. Самые современные функции в составе системы, такие как SmartFrame, SmartSpeaker, True WDR и FOV 120°, повышают удобство проведения конференций



SMARTFRAME



SMARTSPEAKER



TRUE WDR



ШИРОКАЯ ЗОНА
ОБЗОРА (FOV) 120°

VB342+

ТЕХНИЧЕСКИЕ ХАРАКТЕРИСТИКИ

– VB342+

Конференц-камера для
небольших помещений

СОДЕРЖИМОЕ УПАКОВКИ

- Система VB342+
- Кабель питания 3 м
- Кабель-переходник USB3.1 Type-C / Type-A (1,8 м)
- Адаптер USB 3.1 Type-A / USB Type-C
- Краткое руководство
- Настенный кронштейн и винты
- Гарантийный талон
- Пульт ДУ
- Аккумулятор

КАМЕРА

- Датчик изображений Sony Exmore: Кристально-четкое изображение с разрешением до 4К
- Частота смены кадров: 4К 30 кадр/сек; 1080р, 720р, 960 x 540, 848 x 480, 800 x 448, 640 x 480, 640 x 360, 424 x 240, 320 x 240, 320 x 180 при частоте 60, 30, 15 кадр/сек
- Функции SmartFrame и SmartSpeaker: Автоматическая регулировка зоны обзора для включения всех участников и фокусировка динамиком
- Широкая зона обзора 120°
- Широкий динамический диапазон (True WDR) до 120 дБ: Превосходная технология компенсации заднего света для оптимизации баланса освещения в условиях высокой контрастности
- Цифровое увеличение: 4-кратное, с использованием сенсора 4К
- Технология 3D-шумоподавления обеспечивает четкое и естественное изображение в условиях низкой освещенности
- Зеркальное отображение, экспозиция и баланс белого: Автоматически, можно переопределить вручную через приложение PTZApp
- Минимальное расстояние фокусировки: 80 см
- API-средство аналитики: Предприятия и сторонние разработчики приложений могут получать данные по количеству участников для лучшего понимания и оптимизации использования помещений для совещаний

ФИЗИЧЕСКИЕ ХАРАКТЕРИСТИКИ

- Камера: 650 x 100 x 109,5 мм / 2,133 кг
- Пульт ДУ: 200 x 50 x 21 мм / 0,09 кг

АУДИО

- Микрофоны: 2 однонаправленных микрофона с зоной улавливания до 6 м
- 2 x 5 Вт стереодинамика полного диапазона, с профессиональным басовым портом, настроенным для передачи голоса
- Громкость с максимальным УЗД до 90 дБ на расстоянии 1/2 метра
- Подавление эха
- Подавление шума
- Кабель линейного входа 3,5 мм (AUX) для подключения к смартфону или ПК в качестве устройства громкой связи

СОВМЕСТИМЫЕ ПРИЛОЖЕНИЯ

Zoom, Microsoft® Teams, Skype for Business, Skype, Google Hangouts, Intel® Unita™, RingCentral, BlueJeans, V-Cube, LiveOn, CyberLink U Meeting®, TrueConf, Adobe Connect, Cisco WebEx®, Fuze, GoToMeeting™, Microsoft® Lync™, Vido, vMix, WebRTC, Wirecast, XSplit

* Относительно поддержки разрешения 4K UHD, пожалуйста, уточните у вашего разработчика программного обеспечения (требования к системе/оборудованию).

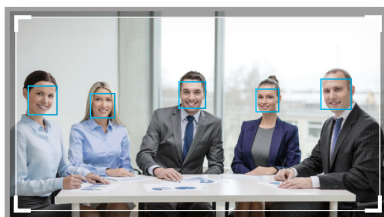
ВОЗМОЖНОСТИ ПОДКЛЮЧЕНИЙ

- Адаптер питания 12 В / 5 А
- Разъем Mini DIN6 для подключения к RS232
- Разъем USB Type C
- Выход HDMI (DisplayLink)
- Вход для наушников (аудиовход, 3,5 мм)
- Вход для микрофона
- Беспроводное соединение с мобильными устройствами**

** Функция беспроводной связи не поддерживается в США и некоторых других странах. Для получения подробной информации обратитесь к локальной службе поддержки.

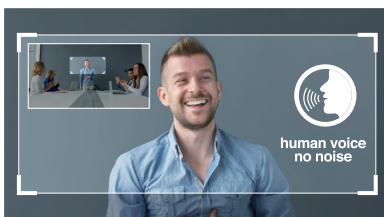
** Беспроводные устройства громкой связи не поддерживаются.

** Технические характеристики могут различаться в зависимости от страны и могут быть изменены без предварительного уведомления.



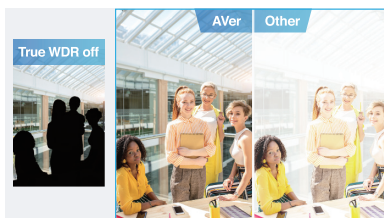
AVer SmartFrame позволяет всех вместить в кадр

Встроенная в систему VB342+ функция AVer SmartFrame автоматически вмещает в кадр всех участников собрания, самостоятельно настраивая масштаб, наклон и фокусировку камеры, чтобы за секунды отобразить всех на экране, не реагируя на неважные движения. Проводите эффективные совещания с AVer SmartFrame.



SmartSpeaker мгновенно определяет выступающих участников

Высокочувствительная функция отслеживания SmartSpeaker точно определяет выступающих участников встречи, где бы они ни находились в зале, подавляя посторонний шум и усиливая человеческий голос. Кроме того, широкий диапазон улавливания функции SmartSpeaker диаметром до 6 метров позволяет экономить время, которое иначе было бы затрачено на доступ выступающих к микрофону.



Всегда четкое изображение с функцией True WDR

Функция WDR (широкий динамический диапазон) управляет экспозицией и обрабатывает световые значения пикселей в условиях высококонтрастного заднего света для получения четких изображений. С системой VB342+ вы сможете проводить ваши совещания где угодно и при любом освещении.



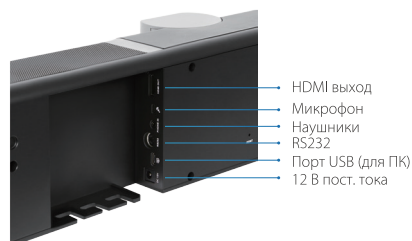
Вместите в кадр всех присутствующих

Система VB342+ позволяет захватить в кадр все помещение, благодаря объективу с несколькими линзами, зоной обзора 120°, а также моторизованными функциями поворота до 180° и наклона до 105°, которые обеспечивают более широкую перспективу. Больше не нужно беспокоиться о том, где находится ваше место.

Передняя панель



Боковая панель



Задняя панель



AVer

AVer Information Inc.

Все названия брендов и/или продукции являются торговыми
марками соответствующих владельцев.

CE FC RoHS
COMPLIANT

Агент по продаже

