

9356-75

Rubber hoses for gas welding and metal cutting.
Specifications

MKC 83.140.40
25 5423

01.01.77

55° 35° 70°
70°

(, . 4).

1. ,

1.1. :

I —
(0,63);

6,3 / ²

II —

: -72
6,3 / ²(0,63);

2084*, -

3134,

III —

20 / ²(2), 40 / ²(4).

(, . 2).

1.2. -

*
-91, -93, -95.

(/ ²)					(¹ ,)	
		
0,63 (6,3)	6,3	+0,20 -0,80	13,0	±0,5	140	60
2,00 (20,0)	8,0	±0,50	16,0	±1,0	190	80
	9,0		18,0		240	90
	10,0		19,0		260	100
	12,0	0,65	22,0		360	120
	12,5		22,5		370	
	16,0		26,0		430	160
4,00 (40,0)	6,3	+0,20 -0,80	16,0		260	60
	8,0	±0,50	19,5		420	80

1.3.

1.4.

1.5.

+1 %.

()

.1.

0,5

l,

16

0,63

1-16-0,63

9356-75

():

1-16-0,63-

9356-75

():

1-16-0,63-

9356-75

1.2—1.5. (

, . 4).

2.

2.1.

2.2.

- —

I

- —

II

- —

II

0,5

()
— 0,2 0,3

3

4

— 0,4

III—

II —

I

III 4 (40 / 2)

(, . 1—4).

2.3. I 15152, 1, 2, 3, 4, 5 15150.

2.4. , 35° .

2.5. , 55° .

2.2—2.5. (, . 4).

2.6. 2 ^°%> — (/ 2).

(, . 2, 4).

2.7.

2.8. II 70 % (12433) 30 %

(5789, 14710) (24+1) (23+2) °

40%. 2.9. 2 / (2 /).

1,5 / (1,5 /).

2.8, 2.9. (, . 1).

2.10.

10 30 % 8

(, . 1, 4).

2.11.

10%

2.12.

2.13.

(, . 4).

2.14.

2.15.

(, . 4).

2.15 .

. 2.14 2.15,

(, . 4).

2.16.

(, . 4).

3.

3.1.

2000 ,

-

-

-

-

;

;

. 4 9356-75

- ;
- ;
- ;
- ;
(, . 1, 4).
3.2.

— 100 % ;
; ;
||

3.3. — , ,
3
,
.3.2.

3.2, 3.3. (, . 2).
3.4. (, . 4).
3.5.

(, . 2, 4).
4.

4.1. 500 8.051. -

(, . 4).
4.1.1. 0,1 166.

0,2 .
0,2 -
-

4.1.2. 166

3- 4.1.3. 7502 427 10 ,
1

+1 %.
4.1.4. -1, - 166 0,05 11358,

4.1.5. ()

166,

0,5
4.1.1—4.1.5. (, . 4).
4.2.

(, . 2).
4.3.

2.4 2.5, 4 300 4 ,
180° R, R —

4.4. 2 ()

2P2q° 10

24555*.
2405: 0 4, 1,5; 2 4 0,63
0 16 , 1,5. (),

4.5. 2 ,
. 4.4,

24555.
2405: 0 4, 1,5; 2 4 0,63
0 16 , 1,5.

4.4, 4.5. (, . 2, 4). 9.030
4.6. () ,

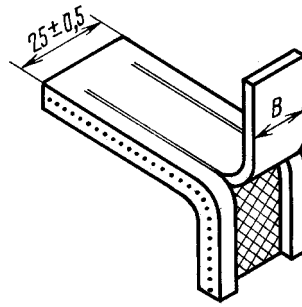
4.7. 6768.

100 (15,0+0,5) 10 (25,0+0,5) -
(. 1),

427.

10

*

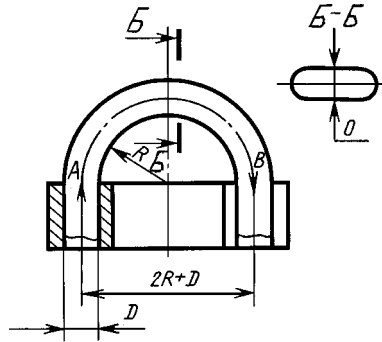


Черт. 1

(, . 1,4).
4.8.

130 %
4.9.

0,7



Черт. 2

(X)

.2.

$$= \frac{D-D}{D} 100,$$

D —
—

166.

(, . 1,4).
4.10.

300 , -

5.

5.1.

:
)
) ;
) ;
) ; () ;
) ;

)

(
5.2. , . 2,4).

15152.

5.3. « » « ».

30—40

(1104) 300

)
)
)
)

(
5.4. (, . 2). 1—4).

5.5.

(
5.6. , . 4).

(
5.6 . , . 3).

(
5.7. , . 4). —

14192

(
5.8. , . 3).

20 °

25 ° .

1

1,5

24 .

(
, . 2).

6.

6.1.

6.2.

.(, . 1).

1. , (/ ²),	5 (50)	9 (90)	7 (70)	5 (50)	9 (90)	9 (90)	II ± 0,2)	270. I (2,0±
2. , %,	200	200	200	300	250	250		
3. - (100±1) ° %, (24,0±0,5) ,	40	30	30	40	30	30		9.024
4.	55—85*	55-75	55-75	45-75*	55-75	55-75		263

*

20

.(, . 4).

- 1. -
- 2. 29.07.75 1979
- 3. 3821—77
- 4. 9356-60
- 5. -

<p>8.051-81 9.024-74 9.030-74 166-89 263-75 270-75 427-75 1104-69 2084-77 2405-88 3134-78 5789-78 6768-75 7502-98 11358-89 12433-83 14192-96 14710-78 15150-69 15152-69 24555-81</p>	<p>4.1 4.6 4.1.1, 4.1.2, 4.1.4, 4.1.5, 4.9 4.1.3, 4.7 5.3 1.1 4.4, 4.5 1.1 2.8 4.7 4.1.3 4.1.4 2.8 5.7 2.8 2.3 2.3, 5.2 4.4, 4.5</p>
--	--

6. 3—93 (5-6—93) -

7. (2005 .) 1, 2, 3, 4, 1978 .,
1983 ., 1985 ., 1988 . (7-78, 6-83, 2-86, 11-88)

25.05.2005. 60 84 Vs.
. . . 1,40. . . 1,00. 30 . . 87. 1311.

« . . . », 123995, 4.
www.gostinfo.ru info@gostinfo.ru

« . . . ».