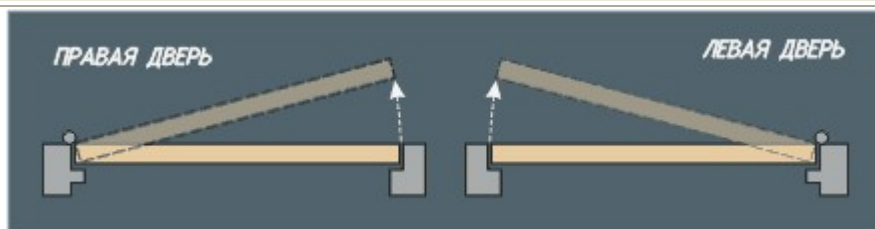


# УСТАНОВКА И РЕГУЛИРОВКА ДВЕРНОГО ДОВОДЧИКА

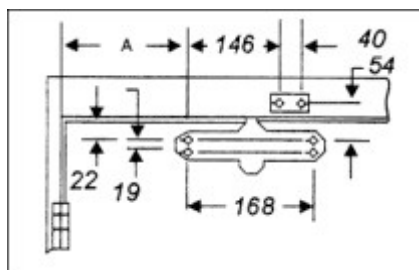
## 1. Типы установки



## 2. Типы дверей



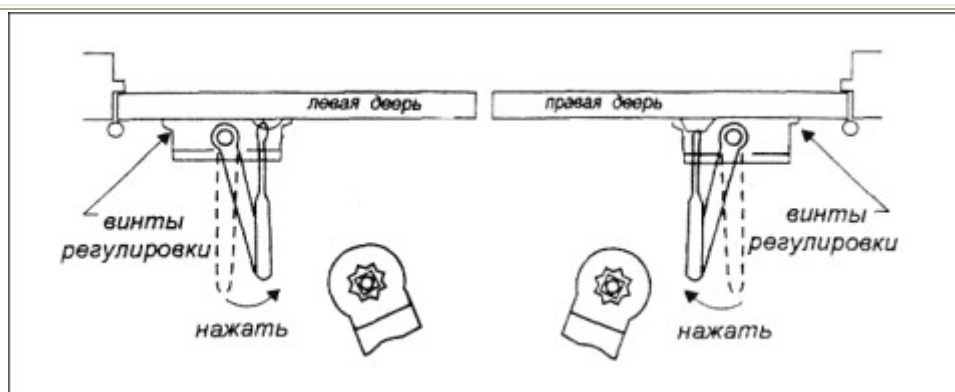
### Стандартная установка рычага



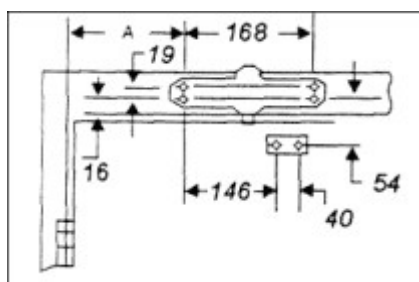
Угол открывания	Размер А, мм.
до 120 град, (усилие max.)	110
до 180 град, (усилие min.)	65

1. Выберите угол открывания двери и, пользуясь размерами (см. таблицу), наметьте четыре отверстия в двери для корпуса доводчика и два отверстия в косяке для крепежного башмака.
2. Просверлите отверстия в двери и косяке для шурупов или винтов.
3. Отсоедините пруток с крепежным башмаком от основного рычага и установите его на косяк двумя шурупами или винтами.
4. Установите корпус доводчика на дверь четырьмя шурупами или винтами так, чтобы винты регулировки были направлены к петлям.
5. Установите основной рычаг на поворотную ось доводчика и закрепите его винтом.
6. Регулируя длину прутка, убедитесь, что он установлен перпендикулярно двери при соединении с основным рычагом, и закрепите их винтом.
7. Наденьте декоративный колпачок на противоположную часть поворотной оси доводчика.
8. Отрегулируйте скорости закрывания и доводки двери, следуя рекомендациям в разделе 3.

Вид сверху (стандартная установка)



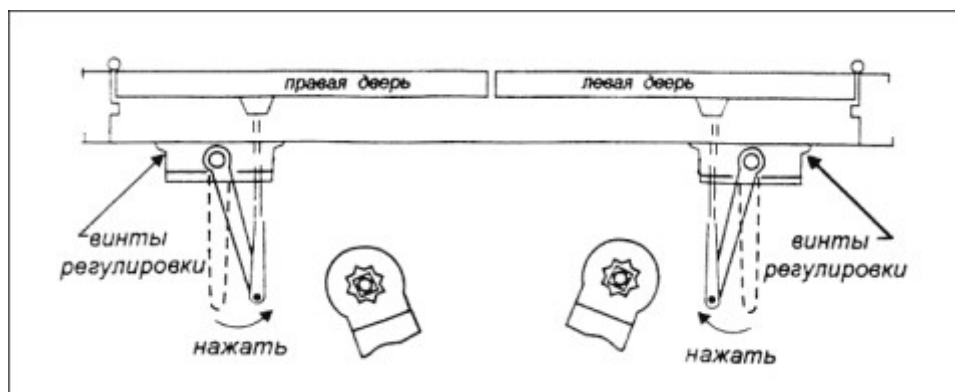
### Верхняя установка (на косяке)



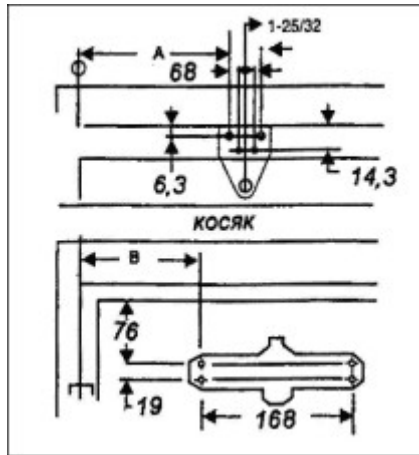
Угол открывания	Размер А, мм.
до 120 град, (усилие max.)	110
до 180 град, (усилие min.)	80

- Выберите угол открывания двери и, пользуясь размерами (см. таблицу), наметьте четыре отверстия в двери для корпуса доводчика и два отверстия в косяке для крепежного башмака.
- Просверлите отверстия в двери и косяке для шурупов или винтов.
- Отсоедините пруток с крепежным башмаком от основного рычага и установите его на косяк двумя шурупами или винтами.
- Установите корпус доводчика на дверь четырьмя шурупами или винтами так, чтобы винты регулировки были направлены к петлям.
- Установите основной рычаг на поворотную ось доводчика и закрепите его винтом.
- Регулируя длину прутка, убедитесь, что он установлен перпендикулярно двери при соединении с основным рычагом, и закрепите их винтом.
- Наденьте декоративный колпачок на противоположную часть поворотной оси доводчика.
- Отрегулируйте скорости закрывания и доводки двери, следуя рекомендациям в разделе 3.

Вид сверху (верхняя установка)



### Параллельная установка (с монтажной пластиной)



Угол открывания	Размер А, мм.	Размер В, мм.
до 120 град, (усилие max.)	150	120
до 180 град, (усилие min.)	120	90

- Выберите угол открывания двери и, пользуясь размерами (см. таблицу), наметьте четыре отверстия в двери для корпуса доводчика и два отверстия в косяке для крепежного башмака.
- Просверлите отверстия в двери и косяке для шурупов или винтов.
- Отсоедините пруток с крепежным башмаком от основного рычага и установите его на косяк двумя шурупами или винтами.
- Установите корпус доводчика на дверь четырьмя шурупами или винтами так, чтобы винты регулировки были направлены к петлям.
- Установите основной рычаг на поворотную ось доводчика и закрепите его винтом.
- Регулируя длину прутка, убедитесь, что он установлен перпендикулярно двери при соединении с основным рычагом, и закрепите их винтом.
- Наденьте декоративный колпачок на противоположную часть поворотной оси доводчика.
- Отрегулируйте скорости закрывания и доводки двери, следуя рекомендациям в разделе 3.

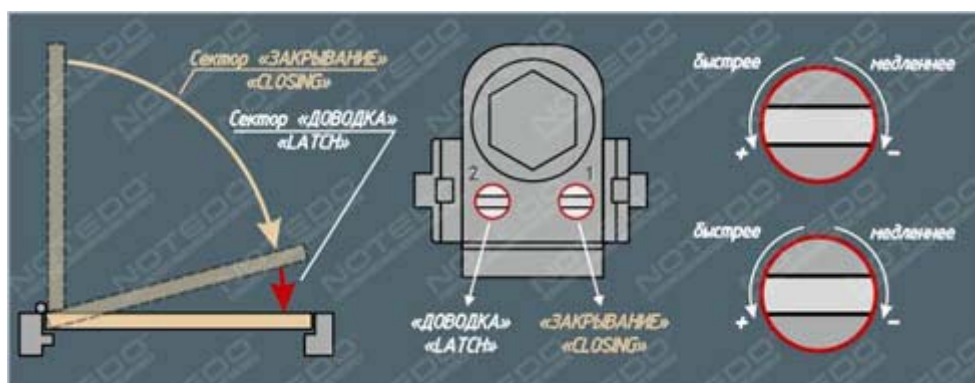
Вид сверху (параллельная установка)

### 3. Регулировка

Сектора закрывания («ЗАКРЫВАНИЕ» и «ДОВОДКА») контролируются двумя (2) отдельными винтами регулировки скорости, сначала установите скорость «ЗАКРЫВАНИЯ», затем скорость «ДОВОДКИ».

## **ВНИМАНИЕ: Ни в коем случае не допускайте разгерметизацию доводчика полным выкручиванием винтов регулировки!**

1. Скорость «ЗАКРЫВАНИЯ» («CLOSING») регулируется поворотом винта.
  - поворот винта регулировки по часовой стрелке уменьшает скорость,
  - поворот винта регулировки против часовой стрелки увеличивает скорость.
2. Скорость «ДОВОДКИ» («LATCH») регулируется поворотом винта.
  - поворот винта регулировки по часовой стрелке уменьшает скорость,
  - поворот винта регулировки против часовой стрелки увеличивает скорость.



## **4. Рекомендации по эксплуатации**

1. Доводчик имеет функцию самозакрывания - не толкайте дверь.
2. Винт № 1 всегда должен быть надежно затянут.
3. Через полмесяца проверьте затяжку шурупов и винтов.
4. Дверной доводчик нуждается в сезонной регулировке.

При значительном изменении температуры окружающего воздуха обязательно отрегулируйте скорости закрывания и доводки двери.