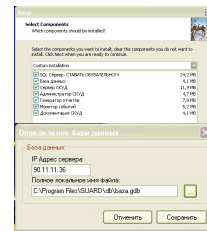


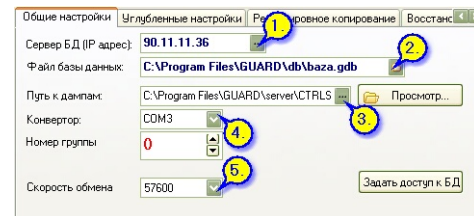
Инструкция по быстрой установке ПО «СТРАЖЬ»

1. Вставить диск с ПО «СТРАЖЬ» в привод оптических дисков и дождаться автозапуска. Последовательно нажимая появляющиеся кнопки, дойти до окна выбора устанавливаемых модулей. Для полной установки на одной машине необходимо выбирать все пункты в этом окне. Затем опять нажимаете все кнопки, предлагаемые по умолчанию.

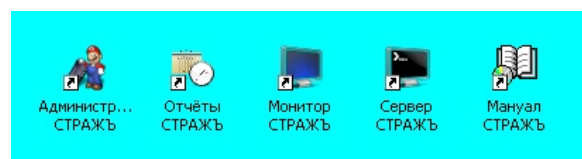


2. Доходите до окна выбора базы данных. Окно при этом будет выглядеть так. IP-адрес определится автоматически, а надо файл **baza.gdb** надо выбрать, нажав кнопку с многоточием справа от окошка «Полное локальное имя файла». Нажимаем «Сохранить» и двигаемся дальше.

3. При появлении окна сервера, жмем кнопку «Настройки» и попадаем на страницу «Общие настройки». Здесь в указанной последовательности нажимаем обозначенные кнопки и соглашаемся с предложенным выбором. В конце жмем «Сохранить».



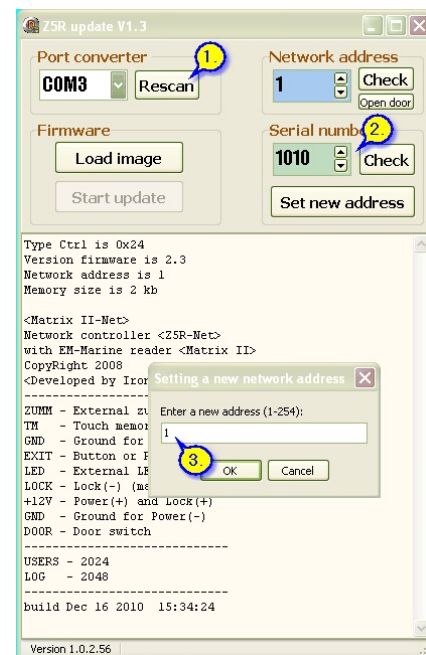
4. После того, как будет нажата кнопка «Finish», на рабочем столе появятся пять иконок. На этом процесс установки ПО «СТРАЖЬ» на одну машину закончен.



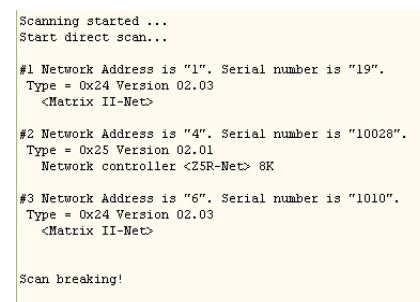
Установка сетевых адресов контроллеров

5. Проверьте, все ли контроллеры «слышат» команды, передаваемые им по интерфейсу RS-485. Для этого запустите утилиту **Z5RUpdate.exe**. Нажмите кнопку «Rescan» и в списке портов “Port converter” выберите COM-порт конвертора Z397. Затем установите “Network address” в «1» и нажмите кнопку “Open door”. Все контроллеры, у которых сетевой адрес равен «1», в этот момент будут издавать одну серию коротких звуковых сигналов. Продолжительность серии зависит от индивидуальных настроек. Но, имейте в виду, что если время открытия замка в контроллере установлено в «0», то звуковой сигнал будет отсутствовать.

6. Если в “Network address” установить «0» и нажать “Scan”, то утилита будет пытаться просканировать весь набор допустимых адресов. Все контроллеры изначально имеют сетевой адрес, равный «1». В случае, если несколько установленных в сети контроллеров будут иметь одинаковый сетевой адрес, то понятно, что отклик от них будет непредсказуем. В этом случае Вам надо **заранее (до установки контроллера) позаботиться о том, чтобы выяснить его “Serial number”** или «заводской номер». Если Вы его знаете, то вводите его в окошко “Serial number” – п.2., жмете кнопки “Check”. И, если контроллер отзовется, то Вы увидите нечто похожее на этот скриншот. Жмете “Set new address” и вводите новое уникальное значение сетевого адреса.



Если адрес сменился, то в окне “Network address” появится его новое значение. Жмете “Open door” и по писканию замка или контроллера убеждаетесь, что контроллер программно доступен по новому сетевому адресу. В конечном итоге при сканировании (“Network address”=0) у Вас должно получиться нечто похожее на это. Запишите на отдельный листок эту табличку соответствия сетевых адресов и заводских номеров и сохраните ее. Она понадобится при заполнении дерева имеющихся контроллеров.



Настройка модуля «Администратор»

«Контроллеры и профили»

1. Добавьте в систему нужное количество контроллеров.
2. Установите каждому контроллеру сетевой адрес на тот, который был задан на предыдущем шаге.
3. Убедитесь, что в профиле «Круглосуточно» присутствуют все введенные контроллеры расписанием «ПнВтСрЧтПтСб(00:00-23:59)»

«Отделы»

1. Создайте необходимые отделы, согласно штатному расписанию.
2. Для каждого отдела установите:
 - Начало, окончание рабочего дня, рабочие дни.
 - Вход через и Выход через...
 - Основной профиль доступа – «Круглосуточный»
 - Резервный профиль доступа – «Блокировка»

«Персонал»

1. Добавьте нового сотрудника.
2. Сохраните запись в базе.
3. Прочитайте карточку (для этого надо предварительно подключить по USB настольный считыватель Z2 USB и установить для него драйверы) или вручную измените ID.

Запуск модуля «Сервер»

1. Запустите «Сервер СТРАЖЪ». Нажмите кнопку «Запуск». Вся ранее введенная в базу информация будет автоматически перенесена в контроллеры. Обратите внимание на то, что первый запуск сервера существенно длиннее последующих. Это связано с тем, что при первом запуске происходит полная перезапись памяти всех известных серверу контроллеров в соответствии с информацией из базы данных.
2. Рекомендуется всегда иметь самую последнюю сборку сервера. Проверить и скачать ее можно, зайдя в «Настройки» на вкладку:

