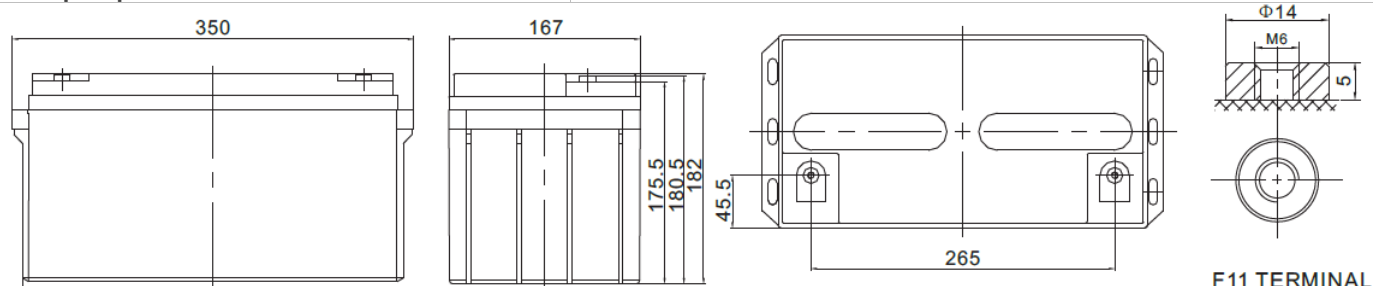


Challenger A12-70 – герметизированная необслуживаемая аккумуляторная батарея VRLA, AGM. Серия A12 разработана для использования в источниках бесперебойного питания, системах безопасности, медицине, системах связи, в альтернативной энергетике и т. д. Соответствует стандартам IEC, BS, JIS. Срок службы – 12 лет.



Модель	Емкость, Ач		Габариты, мм ±2мм			Вес, кг ±3.0%
	C10, 1,80 В/эл	C20, 1,75 В/эл	Д	Ш	В	
A12-70	70,0	74,2	350	167	175/182	21

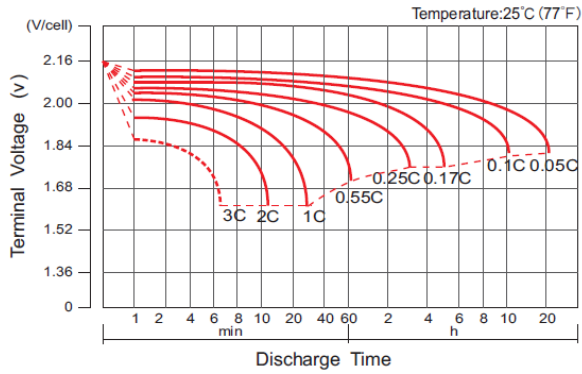
Вольтаж	12 В
Ток разряда, максимальный	700 А (5 сек)
Внутреннее сопротивление	6,6 мОм
Ток короткого замыкания	1520 А
Диапазон рабочих температур	Разряд: -20...+60°C Заряда: 0...+50°C Хранение: -20...+60°C
Напряжение заряда (буф. режим)	13,6-13,8 В (25°C)
Макс. Ток заряда	21,0 А
Уравнительный заряд и режим циклирования	14,6-14,8 В (25°C)
Саморазряд	< 3% / мес..
Терминалы	F11 (M6)
Корпус	ABS (UL94-НВ). Доступно в корпусе UL94-V0 (по запросу)
Положительный электрод	решетчатая пластина, диоксид свинца
Отрицательный электрод	решетчатая пластина из свинцово-кальциево-оловянистого сплава
Свинец	99,998% чистоты
Сепаратор	стекловолокно



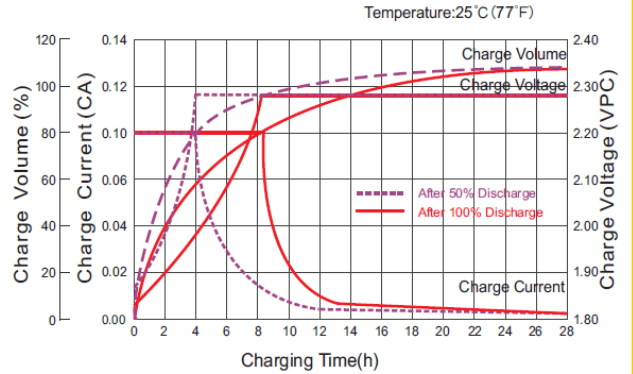
Разряд постоянным током, А (25°C)											
F.V/Time	10MIN	15MIN	30MIN	1HR	2HR	3HR	4HR	5HR	8HR	10HR	20HR
1.60V	170.8	129.8	76.7	42.8	25.5	19.7	15.5	13.2	8.88	7.38	3.86
1.65V	161.4	124.1	73.6	41.3	24.7	19.1	15.1	12.9	8.78	7.29	3.80
1.70V	148.6	116.2	70.3	40.0	23.9	18.6	14.7	12.5	8.64	7.18	3.76
1.75V	136.0	108.1	67.2	38.5	23.0	18.1	14.3	12.2	8.52	7.09	3.71
1.80V	123.2	99.9	64.3	37.0	22.2	17.5	13.9	11.9	8.38	7.00	3.67
1.85V	100.6	82.9	55.3	33.2	20.3	16.2	12.9	11.1	7.86	6.59	3.49

Разряд постоянной мощностью, Вт (25°C)											
F.V/Time	10MIN	15MIN	30MIN	1HR	2HR	3HR	4HR	5HR	8HR	10HR	20HR
1.60V	290.4	226.9	139.2	80.4	48.3	37.7	29.8	25.5	17.3	14.5	7.61
1.65V	279.7	220.1	135.1	78.1	47.0	36.7	29.1	24.9	17.2	14.4	7.50
1.70V	262.2	209.3	130.4	76.0	45.7	35.9	28.4	24.3	16.9	14.2	7.41
1.75V	244.4	197.6	125.9	73.7	44.3	34.9	27.8	23.8	16.7	14.0	7.33
1.80V	225.1	185.0	121.6	71.3	42.9	34.0	27.1	23.3	16.5	13.8	7.27
1.85V	187.2	155.7	105.7	64.3	39.5	31.6	25.3	21.8	15.5	13.0	6.91

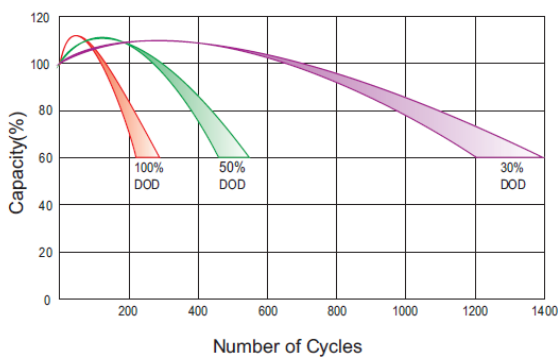
Discharge Characteristics Curve



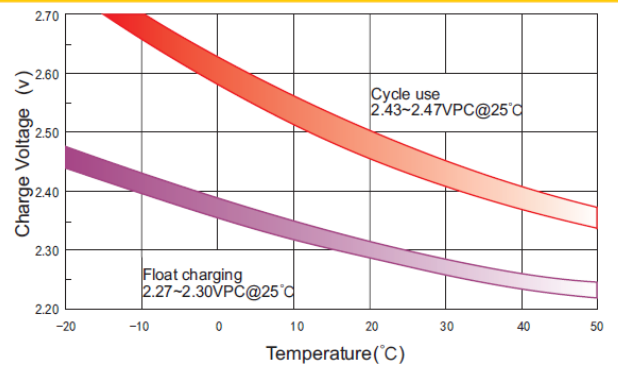
Charge Characteristic Curve For Standby Use



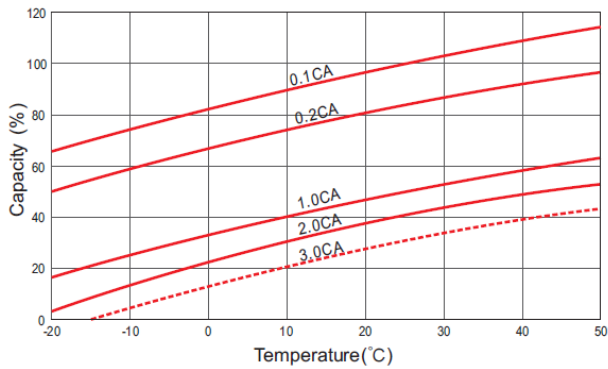
Cycle Life In Relation To Depth Of Discharge



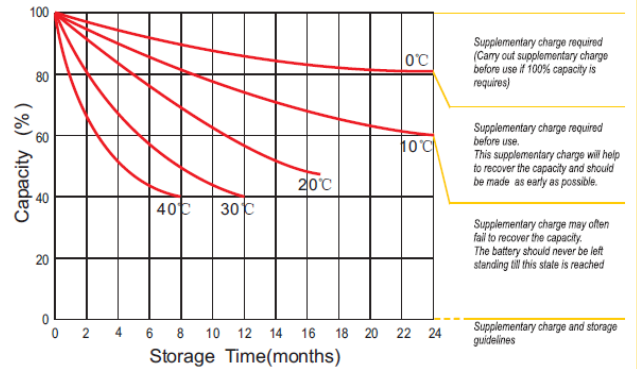
Relationship Between Charging Voltage And Temperature



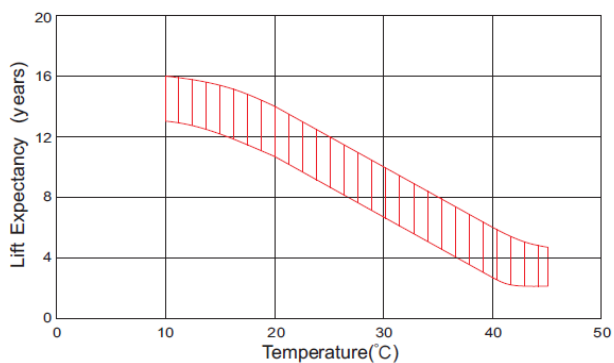
Temperature Effects On Capacity



Storage Characteristics



Effect Of Temperature On Long Term Life



Life Characteristics Of Standby Use

