

# CHALLENGER A12-65

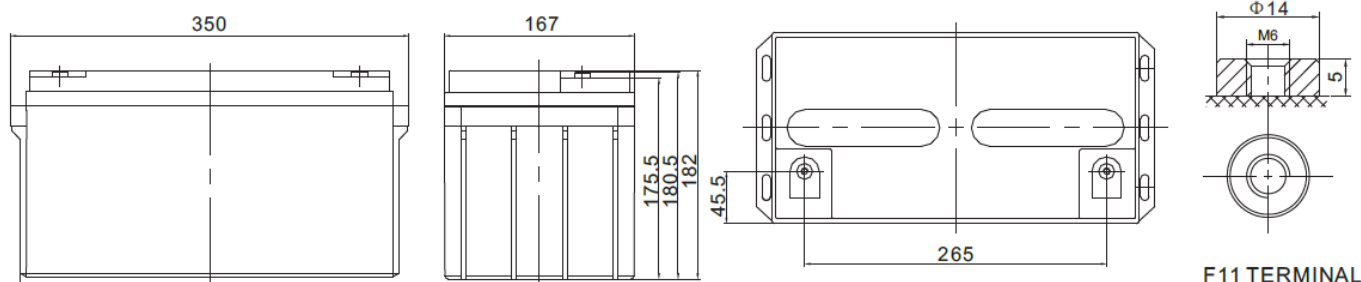
# CHALLENGER

Challenger A12-65 – герметизированная необслуживаемая аккумуляторная батарея VRLA, AGM. Серия A12 разработана для использования в источниках бесперебойного питания, системах безопасности, медицине, системах связи, в альтернативной энергетике. Соответствует стандартам IEC, BS, JIS. Срок службы – 12 лет.



Модель	Емкость, Ач		Габариты, мм ±2мм			Вес, кг ±3.0%
	C10, 1,80 В/эл	C20, 1,75 В/эл	Д	Ш	В	
A12-65	65	68,8	350	167	175 / 182	19,5

Вольтаж	12 В
Ток разряда, максимальный	650 А (5 сек)
Внутреннее сопротивление	7 мОм
Ток короткого замыкания	1500 А
Диапазон рабочих температур	Разряд: -20...+60°C Заряда: 0...+50°C Хранение: -20...+60°C
Напряжение заряда (буф. режим)	13,6-13,8 В (25°C)
Макс. Ток заряда	19,5 А
Уравнительный заряд и режим циклирования	14,6-14,8 В (25°C)
Саморазряд	< 3% / мес..
Терминалы	F11 (M6)
Корпус	ABS (UL94-HB). Доступно в корпусе UL94-V1 (по запросу)
Положительный электрод	решетчатая пластина, диоксид свинца
Отрицательный электрод	решетчатая пластина из свинцово-кальциево-оловянистого сплава
Свинец	99,998% чистоты
Сепаратор	стекловолокно

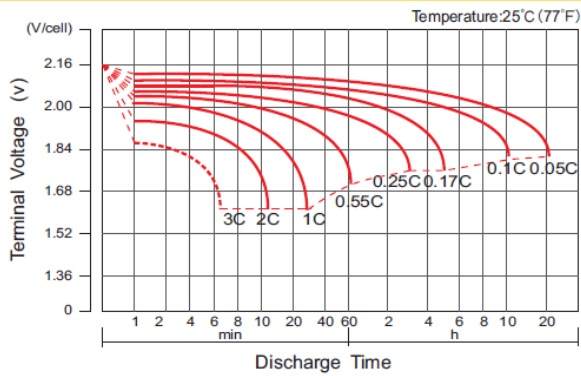


Разряд постоянным током, А (25°C)												
F.V/Time	5MIN	10MIN	15MIN	30MIN	1HR	2HR	3HR	4HR	5HR	8HR	10HR	20HR
1.60V	208.2	158.6	120.5	71.2	39.7	23.7	18.3	14.4	12.3	8.24	6.86	3.59
1.65V	200.7	149.9	115.2	68.3	38.4	22.9	17.8	14.0	11.9	8.15	6.77	3.53
1.70V	190.9	138.0	107.9	65.3	37.1	22.2	17.3	13.6	11.6	8.02	6.67	3.49
1.75V	178.3	126.3	100.4	62.4	35.7	21.4	16.8	13.3	11.3	7.91	6.58	3.44
1.80V	162.5	114.4	92.7	59.7	34.4	20.6	16.3	12.9	11.0	7.78	6.50	3.41
1.85V	143.0	93.5	76.9	51.4	30.8	18.9	15.0	12.0	10.3	7.30	6.12	3.24

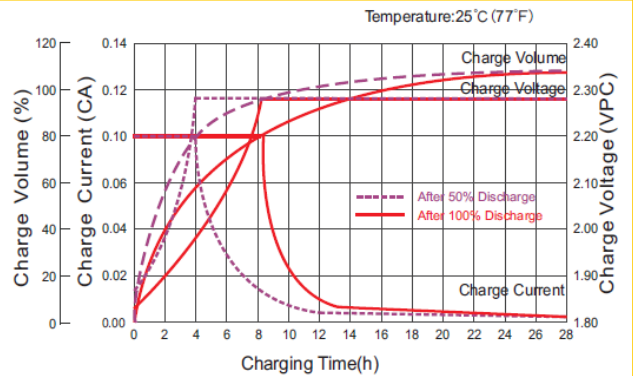
  

Разряд постоянной мощностью, Вт (25°C)												
F.V/Time	5MIN	10MIN	15MIN	30MIN	1HR	2HR	3HR	4HR	5HR	8HR	10HR	20HR
1.60V	358.4	269.7	210.7	129.3	74.6	44.8	35.0	27.7	23.6	16.1	13.5	7.06
1.65V	354.6	259.7	204.4	125.4	72.5	43.6	34.1	27.0	23.1	15.9	13.3	6.96
1.70V	341.1	243.5	194.3	121.1	70.6	42.4	33.3	26.4	22.6	15.7	13.2	6.89
1.75V	324.4	226.9	183.4	116.9	68.4	41.1	32.4	25.8	22.1	15.5	13.0	6.81
1.80V	300.7	209.0	171.8	112.9	66.2	39.9	31.6	25.2	21.6	15.3	12.8	6.75
1.85V	269.3	173.8	144.6	98.2	59.7	36.7	29.3	23.5	20.2	14.4	12.1	6.42

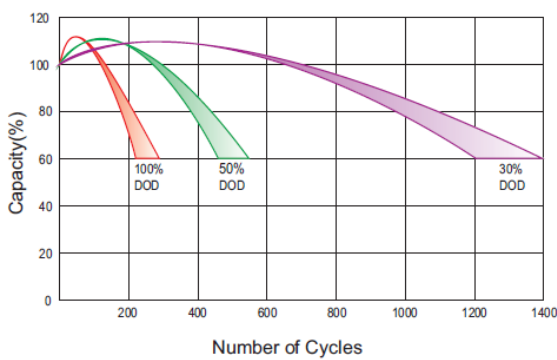
### Discharge Characteristics Curve



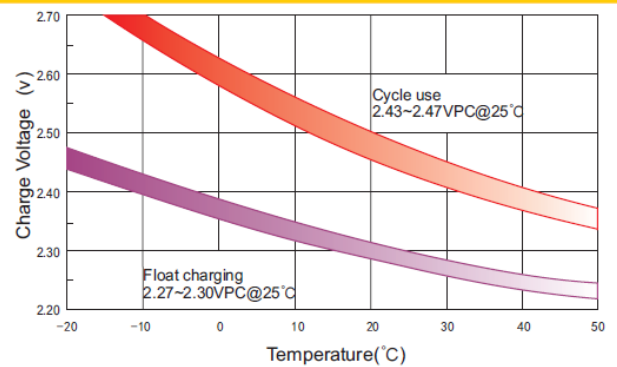
### Charge Characteristic Curve For Standby Use



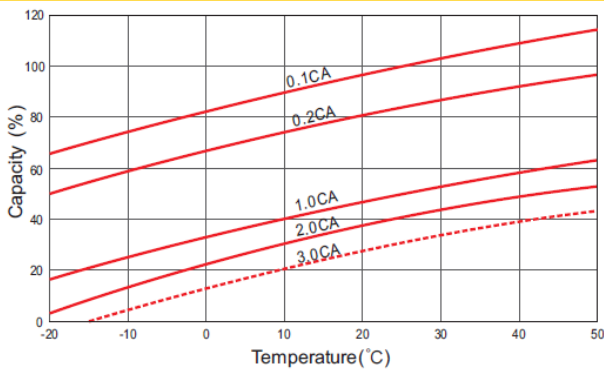
### Cycle Life In Relation To Depth Of Discharge



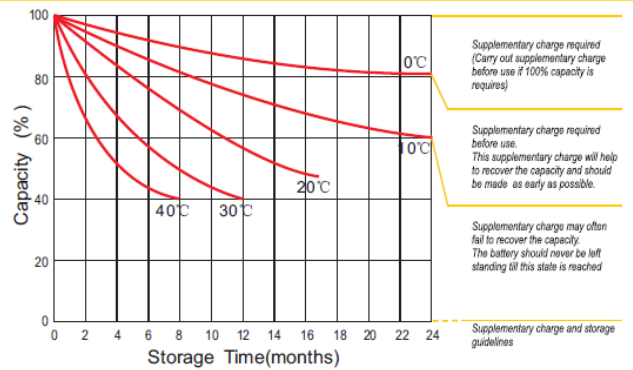
### Relationship Between Charging Voltage And Temperature



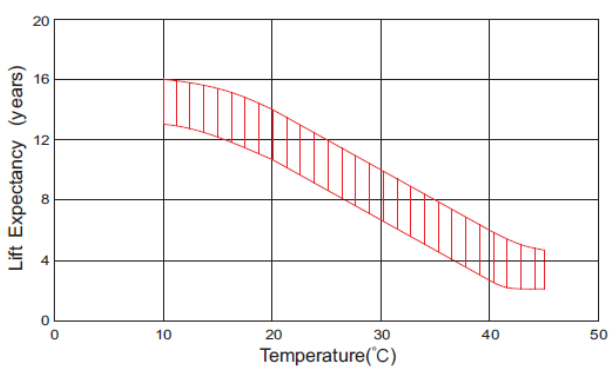
### Temperature Effects On Capacity



### Storage Characteristics



### Effect Of Temperature On Long Term Life



### Life Characteristics Of Standby Use

