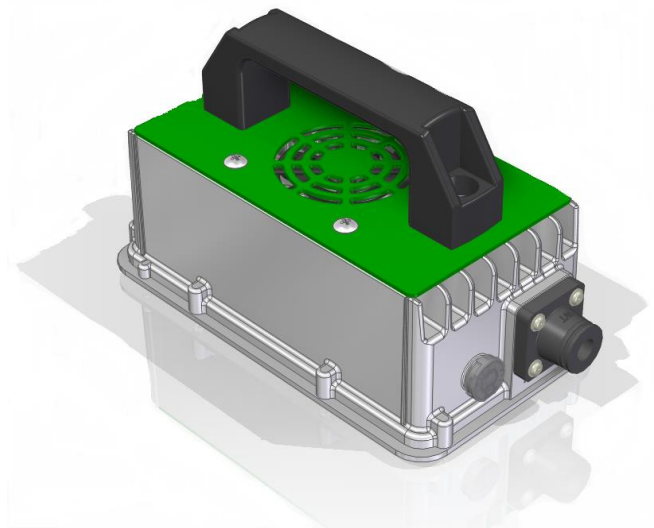


# WT2415



## Зарядное устройство для тяговых АКБ

- Диапазон входного напряжения переменного тока: 85-270 В переменного тока, 45-65 Гц.
- Максимальный входной ток: 5.0А @120VAC; 4.0А @220VAC.
- Коэффициент мощности:  $\geq 0,99$ .
- Эффективность:  $\geq 92,0\%$ .
- Шум:  $\leq 45$  дБ.
- Класс защиты: IP67.
- Интегрированная технология литья под давлением для корпуса.
- Активные вентиляторы охлаждения.
- Защита швов клеем для водонепроницаемости и устойчивости к вибрации.
- Трехцветный индикатор и блокировка зарядки.
- Защита от выгорания.
- Защита от неправильной полярности.
- Защита от нагрузки холостого хода.
- Защита от короткого замыкания.
- Автоматическое выключение.
- Рабочая температура:  $-30\text{ }^{\circ}\text{C} \sim 65\text{ }^{\circ}\text{C}$
- Температура хранения:  $-40\text{ }^{\circ}\text{C} \sim 95\text{ }^{\circ}\text{C}$

Модель	Напряжение	Ток заряда	Габаритные размеры			Вес
			Длина	Ширина	Высота	
WT2415	24В	15А	18 см.	10,5 см.	6,8 см. 10,8 см с ручкой.	1,8 кг.

- Профиль заряда зависит от партии или заказа на поставку.