

ИНСТРУКЦИЯ

по настройке датчика дистанционного включения

BXG-ASD-1000/BXG-AD-1100 - предназначен для порционной подачи жидкого мыла и дезинфицирующих и асептических средств.

1. На тыльной стороне корпуса дозатора отвернуть один винт и снять крышку отсека платы управления; (Рис.1).

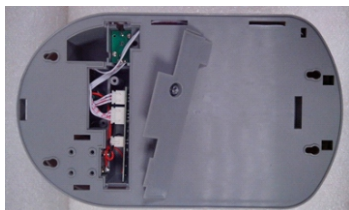
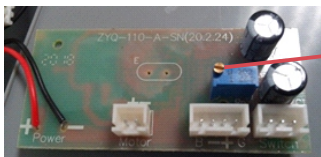


Рис.1

2. Вынуть плату управления из отсека, подтянув её за провод;



Шлиц

Рис.2

3. Вставить отвёртку в шлиц (Рис.2) потенциометра, вращая шлиц установить необходимый диапазон срабатывания датчика дистанционного включения;

4. Заводская настройка установлена на срабатывание датчика на расстоянии 10 см;

Пожалуйста, перед использованием прочтите руководство по эксплуатации



ИНСТРУКЦИЯ

по настройке датчика дистанционного включения

5. Для увеличения расстояния следует вращать шлиц по часовой стрелке, для уменьшения расстояния срабатывания датчика

следует вращать шлиц против часовой стрелки;

6. Каждый полный оборот шлица регулировки примерно равен 1 см;



Рис.3

7. Для регулировки удобнее всего расположить дозатор на ровной горизонтальной поверхности тыльной стороной вверх;

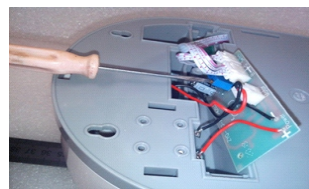


Рис.4

8. После окончания регулирования вставьте плату на место по направляющим в отсек, закройте крышкой отсек и зафиксируйте её винтом. Дозатор установите на рабочее место;

Пожалуйста, перед использованием прочтите руководство по эксплуатации

