

## ИНСТРУКЦИЯ

### по настройке датчика дистанционного включения

**BXG-ASD-1200/BXG-AD-1200** - предназначен для порционной подачи жидкого мыла и дезинфицирующих и асептических средств.

1. На тыльной стороне корпуса дозатора отвернуть один винт и снять крышку отсека платы управления; (Рис.1).

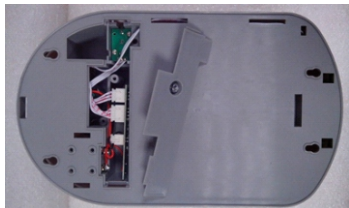


Рис.1

2. Вынуть плату управления из отсека, подтянув её за провод;

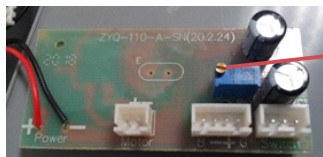


Рис.2

Шлиц

3. Вставить отвёртку в шлиц (Рис.2) потенциометра, вращая шлиц установить необходимый диапазон срабатывания датчика дистанционного включения;

4. Заводская настройка установлена на срабатывание датчика на расстоянии 10 см;

Пожалуйста, перед использованием прочтите руководство по эксплуатации



## ИНСТРУКЦИЯ

### по настройке датчика дистанционного включения

5. Для увеличения расстояния следует вращать шлиц по часовой стрелке, для уменьшения расстояния срабатывания датчика

следует вращать шлиц против часовой стрелки;

6. Каждый полный оборот шлица регулировки примерно равен 1 см;



Рис.3

7. Для регулировки удобнее всего расположить дозатор на ровной горизонтальной поверхности тыльной стороной вверх;

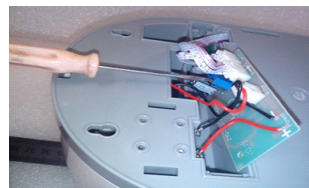


Рис.4

8. После окончания регулирования вставьте плату на место по направляющим в отсек, закройте крышкой отсек и зафиксируйте её винтом. Дозатор установите на рабочее место;

Пожалуйста, перед использованием прочтите руководство по эксплуатации

