



## РЕДУКЦИОННЫЙ КЛАПАН ДЛЯ ПАРА

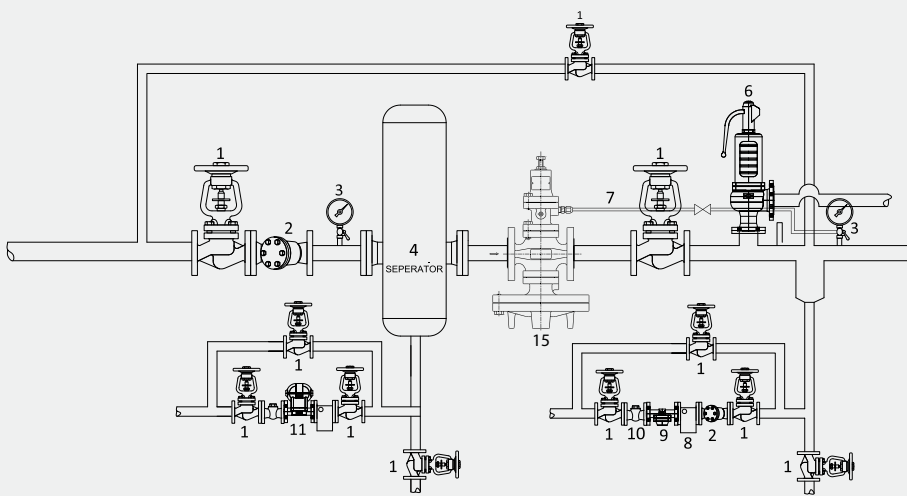
# РЕДУКЦИОННЫЙ КЛАПАН ДЛЯ ПАРА

## ОБЩИЕ ХАРАКТЕРИСТИКИ

Если требуемое давление для какого-либо процесса меньше, чем входное давление, редукционный клапан давления используется для установки требуемого давления.

Не рекомендуется редуцировать давление более 10/1. В таких случаях лучше использовать два редуктора давления последовательно. Чтобы получить сухой и чистый пар, конденсат, образовавшийся на сепараторе пара и сепараторах, должен быть отведен перед редуктором давления.

Если это чувствительный процесс, целесообразно использовать предохранительный клапан после редуктора давления. Применение редукционного клапана должно быть следующим.

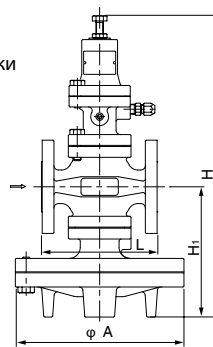
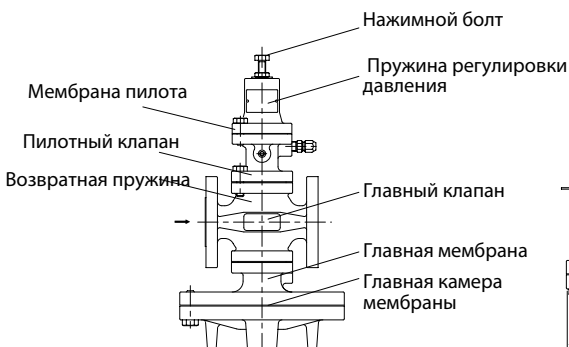


1. Герметичный сильфонный клапан
2. Фильтр
3. Манометр
4. Сепаратор пара
5. Редуктор давления
6. Предохранительный клапан
7. Сигнальная линия
8. Блок управления конденсатоотводчиком
9. Биметаллический конденсатоотводчик
10. Обратный клапан
11. Поплавковый конденсатоотводчик
12. Термостатический клапан
13. Термометр
14. Шаровой кран
15. Редукционный клапан Yoshitake

## ПРИНЦИП РАБОТЫ

Регулировочный болт, регулировочная пружина и пилот нажимают на мембрану, чтобы открыть пилотный клапан. Управляет этим пар, который забирается за клапаном с помощью медной трубки и проходит через отверстие парового клапана. Давление под главной мембраной увеличивается, когда давление потока через пилотный клапан превышает давление потока через контрольное отверстие. Это давление превышает давление возвратной пружины и открывает главный клапан.

Пар, проходящий через главный клапан, повышает давление на выходе. Это давление передается от управляющей трубки к нижней части управляющей мембраны. Клапан закрывается, когда изменение давления в мембране уравнивает нисходящее давление регулировочной пружины. Для получения желаемого давления на выходе идет воздействие на главную мембрану. Когда нет расхода пара, выходное давление повышается, и управляющий клапан закрывается. В этом случае давление под главной мембраной падает и закрывается главный клапан.



DN	L	H1	H	A	Вес
15	146 (142)	170	398	200	155.5 (15.3)
20	146 (142)	170	398	200	16.0 (15.8)
25	156 (152)	175	404	226	21.0 (20.6)
32	176 (172)	192	434	226	24.0 ((23.6)
40	196 (192)	192	434	226	24.5 (24.1)
50	222 (218)	216	498	276	36.0 (35.8)
65	282 (278)	251	552	352	64.5 (64.2)
80	302 (294)	264	575	352	71.5 (68.8)
100	342 (330)	321	658	401	111.0 (106.9)
125	400 (388)	321	658	401	115.0 (112.0)
150	465 (453)	414	814	502	234.3 (230.0)
200	469 (469)	414	814	502	242.0 (238.0)

\* Значения, указанные в скобках выше, являются фланцевыми диаметрами JIS 10K FF.

# РЕДУКЦИОННЫЙ КЛАПАН ДЛЯ ПАРА

## ПРЕИМУЩЕСТВА

- На него не влияют изменения давления на входе и расхода.
- Чувствительный выход - лучший выбор для контроля давления.
- Подходит для пара, сжатого воздуха и подобных газов.
- Возможность регулировки от 0,2 до 14 бар с двумя различными пружинами.
- Простота установки и демонтажа
- Очень легко настроить.

**Корпус:**

**Главный клапан, пилотный клапан, мембрана:**

**Макс. температура:**

**Макс. давление**

**Зона установки:**

**Цвет пружины:**

**Диаметр:**

GG-25 Чугун

Нержавеющая сталь

220°C

PN 25

(0,2-1,5 бар) / (1-14 бар)

Желтый (0,2-1,5 бар) /

Зеленый (1-14 бар)

DN 15 - DN 150

GP-2000 ТАБЛИЦА СКОРОСТИ ПОТОКА (кг/час)

Р вход (бар)	Р выход (бар)	15 мм	20 мм	25 мм	32 мм	40 мм	50 мм	65 мм	80 мм	100 мм	125 мм	150 мм	200 мм
20	1-9	1.260	1.814	2.746	3.603	4.737	8.064	15.120	19.656	30.240	31.500	63.000	65.520
	10	1.232	1.775	2.687	3.525	4.634	7.889	14.792	19.230	29.584	30.817	61.635	64.100
	12	1.136	1.636	2.477	3.250	4.273	7.273	13.637	17.729	27.275	28.412	56.824	59.097
	14	1.012	1.458	2.207	2.896	3.808	6.481	12.153	15.799	24.306	25.319	50.638	52.664
18	1-8	1.140	1.641	2.485	3.260	4.286	7.296	13.680	17.784	27.360	28.500	57.000	59.280
	9	1.113	1.603	2.426	3.183	4.185	7.125	13.359	17.367	26.718	27.832	55.664	57.890
	10	1.067	1.537	2.327	3.053	4.014	6.832	12.810	16.653	25.621	26.688	53.377	55.512
	12	954	1.374	2.081	2.730	3.590	6.111	11.458	14.895	22.916	23.871	47.742	49.652
16	1-7	1.020	1.468	2.223	2.917	3.835	6.528	12.240	15.912	24.480	25.500	51.000	53.040
	10	893	1.286	1.947	2.554	3.358	5.716	10.718	13.933	21.436	22.329	44.659	46.445
	13	664	956	1.448	1.900	2.498	4.253	7.974	10.366	15.949	16.613	33.227	34.556
14	1-6	900	1.296	1.962	2.574	3.384	5.760	10.800	14.040	21.600	22.500	45.000	46.800
	10	702	1.011	1.531	2.009	2.642	4.497	8.433	10.962	16.866	17.568	35.137	36.543
	11	620	893	1.352	1.773	2.331	3.969	7.442	9.675	14.884	15.504	31.009	32.250
12	1-5	780	1.123	1.700	2.230	2.932	4.992	9.360	12.168	18.720	19.500	39.000	40.560
	10	477	687	1.040	1.365	1.795	3.055	5.729	7.447	11.458	11.935	23.871	24.826
10	1-4	660	950	1.438	1.887	2.481	4.224	7.920	10.296	15.840	16.500	33.000	34.320
	5	635	914	1.385	1.817	2.388	4.066	7.623	9.911	15.247	15.883	31.766	33.036
	8	435	627	950	1.246	1.638	2.789	5.229	6.798	10.459	10.895	21.791	22.663
9	1-4	600	864	1.308	1.716	2.256	3.840	7.200	9.360	14.400	15.000	30.000	31.200
	5	551	793	1.201	1.576	2.072	3.528	6.615	8.600	13.230	13.782	27.564	28.666
	7	413	595	901	1.182	1.554	2.646	4.961	6.450	9.923	10.336	20.673	21.500
8	1-3	540	777	1.177	1.544	2.030	3.456	6.480	8.424	12.960	13.500	27.000	28.080
	5	462	665	1.007	1.322	1.738	2.958	5.547	7.211	11.094	11.556	23.113	24.037
7	1-3	480	691	1.046	1.372	1.804	3.072	5.760	7.488	11.520	12.000	24.000	24.960
	5	364	525	794	1.042	1.371	2.333	4.375	5.688	8.751	9.115	18.231	18.961
6	1-2	420	604	915	1.201	1.579	2.688	5.040	6.552	10.080	10.500	21.000	21.840
	3	395	570	862	1.132	1.488	2.533	4.750	6.175	9.500	9.896	19.793	20.584
	5	248	357	541	710	934	1.590	2.981	3.875	5.963	6.211	12.423	12.919
5	1-2	360	518	784	1.029	1.353	2.304	4.320	5.616	8.640	9.000	18.000	18.720
	3	308	443	671	881	1.158	1.972	3.698	4.807	7.396	7.704	15.408	16.025
	4	228	329	498	653	859	1.462	2.742	3.565	5.485	5.713	11.427	11.884
4	0,2-1,5	300	432	654	858	1.128	1.920	3.600	4.680	7.200	7.500	15.000	15.600
	3	206	297	450	591	777	1.323	2.480	3.225	4.961	5.168	10.336	10.750
3	0,2-1	240	345	523	686	902	1.536	2.880	3.744	5.760	6.000	12.000	12.480
	2	182	262	397	521	685	1.166	2.187	2.844	4.375	4.557	9.115	9.480
2	0,2	180	259	392	515	677	1.152	2.160	2.808	4.320	4.500	9.000	9.360
	1	154	221	335	440	579	986	1.849	2.403	3.698	3.852	7.704	8.012
1	0,2	91	131	198	260	342	583	1.093	1.422	2.187	2.278	4.557	4.740

## РЕДУКЦИОННЫЙ КЛАПАН ДЛЯ ПАРА



### ЦЕНТРАЛЬНЫЙ ОФИС - ЗАВОД

Atatürk Sanayi Bölgesi Hadımköy Mahallesi Mustafa İnan Caddesi No: 44 Arnavutköy - İSTANBUL  
Tel: +90 212 771 01 45 (pbx) | Fax: +90 212 771 47 27  
info@ayvaz.com | www.ayvaz.com

**Cona**  
**Caserta/Italy**  
Tel: +39 0823 187 3988  
rmolaro@ayvaz.com

**Ayvaz Serbia**  
**Belgrad/Serbia**  
Tel: +381 61 658 70 52  
yakbiyik@ayvaz.com

**Ayvaz Germany**  
**Viernheim/Germany**  
Tel: +49 62046014399  
germany@ayvaz.com

**Ayvaz Ukraine**  
**Kiev/Ukraine**  
Tel: +380 44 390 57 57  
info@ayvaz.com.ua

**Tricorr**  
**Warsaw/Poland**  
Tel: +48-32-783-295-1  
tricorr@tricorr.eu

**Hacı Ayvaz M.E.**  
**Dubai/U.A.E**  
Tel: +971 563550822  
+971 501306871  
mideast@ayvaz.com

**Ayvaz China**  
**Cixi City/China**  
Tel: +86 0574 5897 3851  
info@ayvazchina.com

**Ayvaz Kazakhstan LLP**  
**Almaty/Kazakhstan**  
Tel: +7 (727) 327 97 57  
info\_kz@ayvaz.com  
www.ayvaz.kz

**Ayvaz N**  
**Isperih/Bulgaria**  
Tel: +359 8431 27 32  
office@ayvaz-n.eu