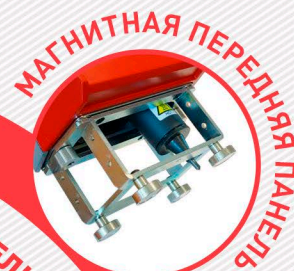


ПОРТАТИВНЫЙ УДАРНО-ТОЧЕЧНЫЙ МАРКИРАТОР E-TOUCH



- + Цветной сенсорный экран
- + Простое в освоении управление
- + Отображение маркировки в масштабе 1:1
- + Можно использовать в перчатках и без

СЕНСОРНЫЙ ДИСПЛЕЙ



ДОСТУПНО 3 ПЕРЕДНИХ ПАНЕЛИ

ПРАКТИЧНЫЙ



Переднюю панель можно менять, за счёт новой магнитной системы.

НАДЕЖНЫЙ



Основные функциональные узлы фиксируются на металлическом каркасе для повышения прочности и надёжности устройства.

ЛЁГКИЙ



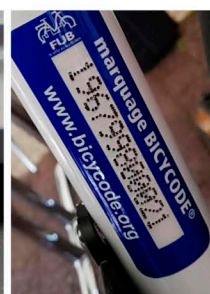
Весит меньше 2 кг – один из самых лёгких на рынке. Компактность обеспечена встроенным контроллером.

ПОЛНЫЙ КОМПЛЕКТ

- + Кейс для хранения и транспортировки
- + Сменные игла и пружина
- + Аксессуары и руководство по эксплуатации

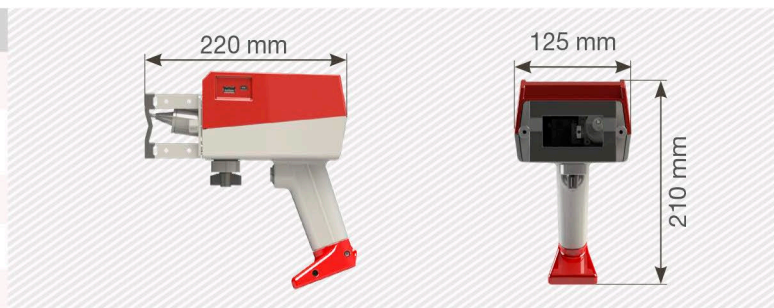


ПРИМЕРЫ МАРКИРОВКИ



ТЕХНИЧЕСКИЕ ХАРАКТЕРИСТИКИ КОНСТРУКЦИИ

	e-touch
Маркировочное окно	60 x 25 мм
Габариты	210 x 125 x 220 мм
Вес	1,9 кг
Игла	карбид-вольфрамовая
Длина кабеля	5 м



ОСОБЕННОСТИ E-TOUCH

Примеры использования

БОЛЬШАЯ ПЕРЕДНЯЯ ПАНЕЛЬ

ПЛОСКИЕ ПОВЕРХНОСТИ

МАЛЕНЬКАЯ ПЕРЕДНЯЯ ПАНЕЛЬ

ЦИЛИНДРИЧЕСКИЕ ПОВЕРХНОСТИ

РЕГУЛИРУЕМАЯ ПЕРЕДНЯЯ ПАНЕЛЬ

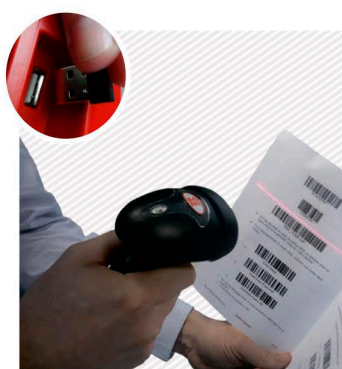
НЕБОЛЬШИЕ ДЕТАЛИ

ВНУТРИ ПОЛОСТЕЙ

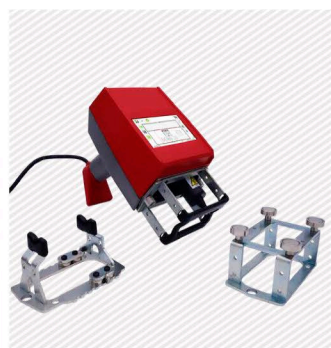
МАГНИТНАЯ ПЕРЕДНЯЯ ПАНЕЛЬ

СТАЛЬНЫЕ ДЕТАЛИ

ОПЦИОНАЛЬНО



Сканер штрих-кодов (беспроводной)



Сменные передние панели



Колонна (с возможностью зафиксировать маркиратор в двух различных положениях для удобства маркировки)

- + Сканер штрих- и 2D-кодов
- + Нестандартные передние панели
- + Ремонтный комплект (техническая аптечка)
- + Система подвеса

ВСТРОЕННЫЙ КОНТРОЛЛЕР



+ Интуитивное управление, с возможностью программирования с двух рук

+ Множество видов маркировок (DataMatrix, радиальная, буквенно-цифровая, логотипы...)

+ Ультеракомпактный

+ Интуитивный



+ Цветной сенсорный экран в размер маркировочного окна 1:1



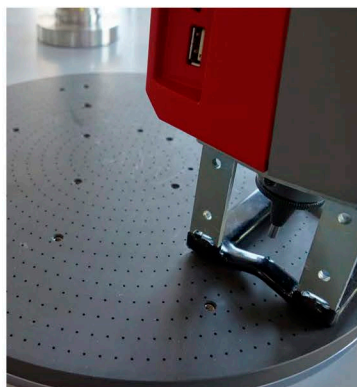
+ USB-разъём для быстрой загрузки файлов маркировки



Технические характеристики электронных компонентов

	Контроллер E1
ЖК-экран	Цветной HD, 95 x 55 мм
Возможность поворота экрана	Да, в зависимости от задачи
Клавиатура	Сенсорная
Потребляемая мощность	100 Вт
Источник питания	220 В / 50 Гц
Система ввода-вывода	Штекерное гнездо
ПО для ПК	Создание, сохранение и перенос файлов с маркировкой

ПРИМЕНЕНИЕ

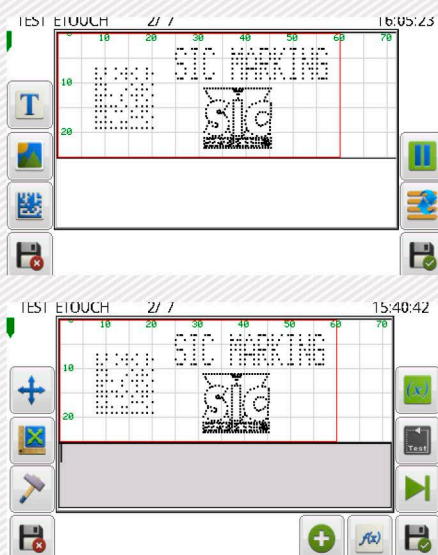


ПРОГРАММНОЕ ОБЕСПЕЧЕНИЕ ЛИНЕЙКИ E1

Свойства программного обеспечения

Память	> 100 МБ
Переменные	Буквенная/цифровая сериализация, дата, штрихкод
Логотипы	Создается и загружается через ПК или USB-накопитель
Шрифты	Arial, Comic, Comic_B, Courier, OCR, OCR_BOLD, OCRA, 4x6, Пр3, Пр41
Языки	17, включая Русский
Стили	Угловой, лучевой, линейный, радиальный, datamatrix, логотип
Размеры шрифта	От 1 до 60 мм (ограничен маркировочным окном)
Сила удара	Программируемая, 9 уровней
Глубина маркировки	До 0,3 мм (зависит от материала поверхности)
Разрешение между точками	Регулируемое, до 0.22 мм
Защита паролем	2 уровня доступа

Интуитивное управление



Графический интерфейс

+ Эргономичное и быстрое программирование

+ Хранение истории маркировки для исключения дублирования

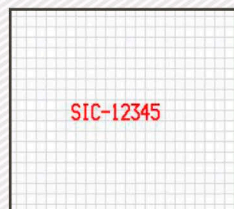
+ Автоматический и полуавтоматический режимы работы со сканером



Угловая маркировка



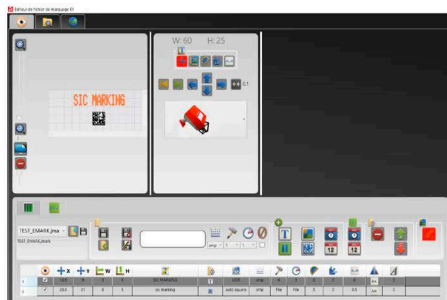
Радиальная маркировка



Текстовые переменные и приращения

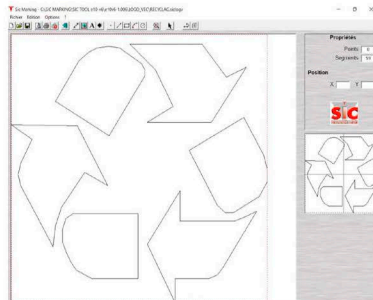
ПРОГРАММЫ ДЛЯ ПК

Редактор файлов



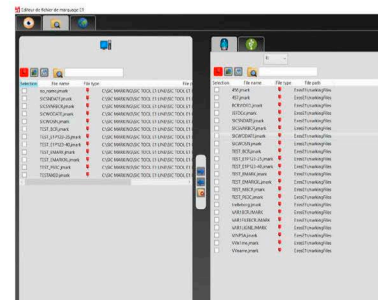
+ Создание и изменение файлов на ПК

Создание логотипов



+ Создание векторных и растровых логотипов

Файловый менеджер



+ Сохранение и перенос файлов (через USB-кабель или накопитель)