



ESP 1814 (2013)

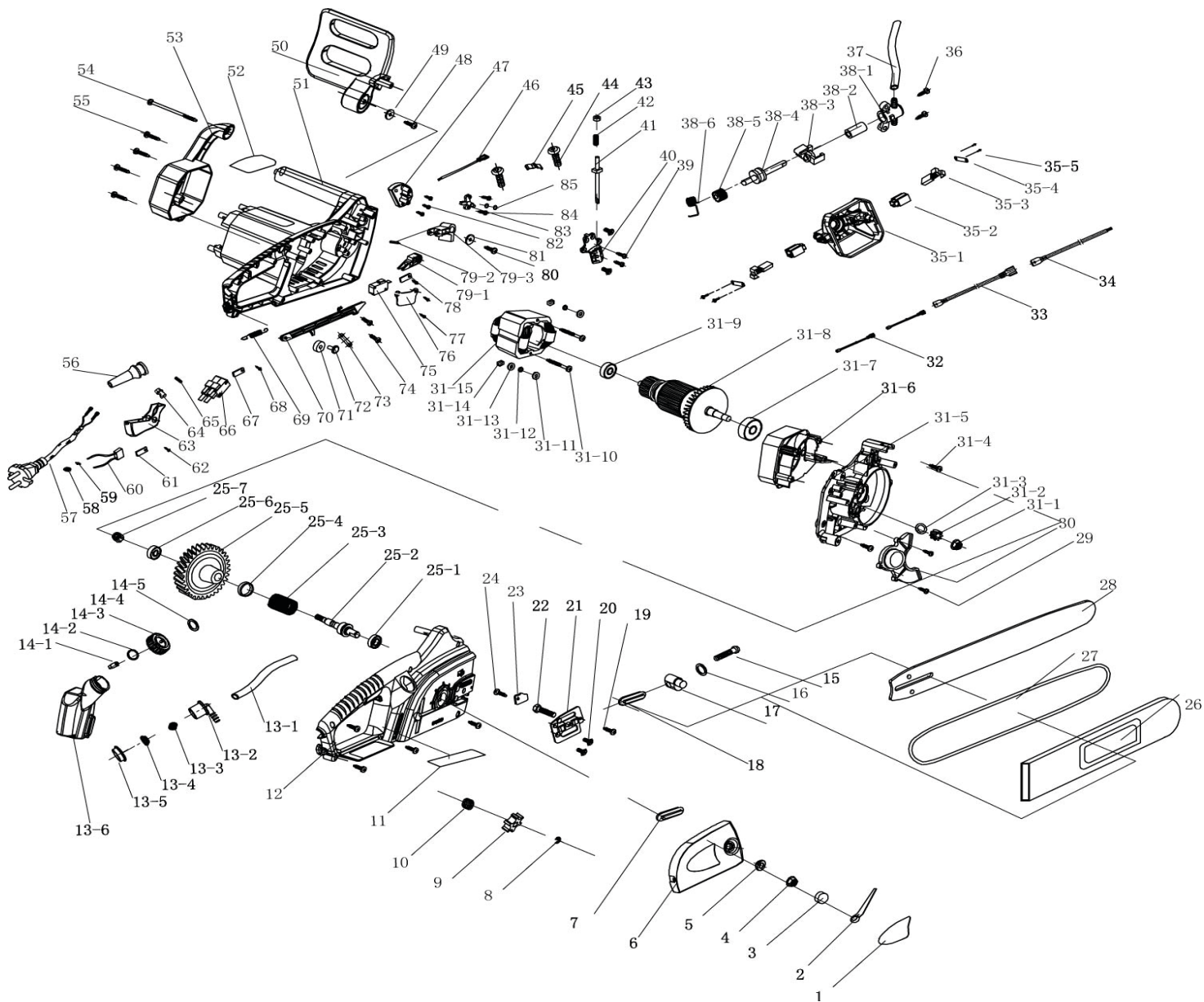
ПИЛА ЭЛЕКТРИЧЕСКАЯ

АРТИКУЛ: 220 30 1530

РЕЛИЗ: 10.2013

ДЕТАЛИРОВКА ИЗДЕЛИЯ

PATRIOT



#	АРТИКУЛ	ОПИСАНИЕ	КОЛ-ВО
1	001 03 0277	Наклейка поз. 01 ESP 1814 (2013) (8162-4978027-001) (Y)	1
2	001 03 0205	Гаечный ключ поз. 02 ESP 1814 (2013) (8261-463101-0000000) (Y)	1
3	001 03 0279	Гайка крышки поз. 03 ESP 1814 (2013) (8185-463101-0000120) (Y)	1
4	001 03 0015	Гайка крепления шины поз. 04 ESP 1814 (2013) (8ND-08D) (Y)	1
5	001 03 0281	Втулка вала поз. 05 ESP 1814 (2013) (8063-462201-0000000) (Y)	1
6	001 03 0282	Крышка ведущей звезды поз. 06 ESP 1814 (2013) (8020-491801-0000110) (Y)	1
7	001 03 0283	Уплотнительное кольцо поз. 07 ESP 1814 (2013) (8208-462305-0000120) (Y)	1
8	001 03 0191	Стопор ведущей звезды поз. 08 ESP 1814 (2013) (8CE-07B) (Y)	1
9	001 03 0033	Ведущая звезда поз. 09 ESP 1814 (2013) (8128-462201-0000000) (Y)	1
10	001 03 0192	Пружина звездочки поз. 10 ESP 1814 (2013) (8342-462304-0000000) (Y)	1
11	001 03 0287	Наклейка серийного номера поз. 11 ESP 1814 (2013) (8162-4978029-001) (Y)	1



#	АРТИКУЛ	ОПИСАНИЕ	КОЛ-ВО
12	001 03 0065	Правая часть корпуса пилы поз. 12 ESP 1814 (2013) (8006-491802-0012210) (Y)	1
13	001 03 0288	Масляный бак в сборе поз. 13 ESP 1814 (2013) (8440-491801-0000020) (Y)	1
13-1	001 03 0289	Шланг масляный поз. 13-1 ESP 1814 (2013) (234-1003) (Y)	1
13-2	001 03 0290	Выходной коннектор поз. 13-2 ESP 1814 (2013) (Y)	1
13-3	001 03 0197	Уплотнение поз. 13-3 ESP 1814 (2013) (8326-462701-0000010) (Y)	1
13-4	001 03 0198	Соединительный штекер поз. 13-4 ESP 1814 (2013) (8348-462701-0001710) (Y)	1
13-5	001 03 0199	Резиновое кольцо поз. 13-5 ESP 1814 (2013) (8331-462701-0000020) (Y)	1
13-6	001 03 0294	Бак масляный поз. 13-6 ESP 1814 (2013) (8165-491801-0000010) (Y)	1
14	001 03 0295	Крышка масляная в сборе поз. 14 ESP 1814 (2013) (8440-463003-0000120) (Y)	1
14-1	001 03 0296	Клапан поз. 14-1 ESP 1814 (2013) (8335-463102-0000120) (Y)	1
14-2	001 03 0297	Уплотнительное кольцо поз. 14-2 ESP 1814 (2013) (8208-463101-0000120) (Y)	1
14-3	001 03 0225	Крышка масляная поз. 14-3 ESP 1814 (2013) (8020-463003-0000110) (Y)	1
14-4	001 03 0299	Крышка поз. 14-4 ESP 1814 (2013) (8185-463001-0000110) (Y)	1
15	001 03 0253	Болт натяжителя цепи поз. 15 ESP 1814 (2013) (8207-481001-0000000) (Y)	1
16	001 03 0301	Шайба поз. 16 ESP 1814 (2013) (9341-923002-0000000) (Y)	1
17	001 03 0302	Натяжитель цепи поз. 17 ESP 1814 (2013) (8207-491301-0000000) (Y)	1
18	001 03 0303	Уплотнение поз. 18 ESP 1814 (2013) (8208-491801-0000120) (Y)	1
19	001 03 0249	Саморез поз. 19 ESP 1814 (2013) (8SJAB40-12B) (Y)	1
20	001 03 0305	Винт поз. 20 ESP 1814 (2013) (9SEAB40-12B) (Y)	2
21	001 03 0306	Направляющая шины поз. 21 ESP 1814 (2013) (8202-491802-0000000) (Y)	1
22	001 03 0307	Шпилька шины поз. 22 ESP 1814 (2013) (8206-462902-0200000) (Y)	1
23	001 03 0308	Элемент поз. 23 ESP 1814 (2013) (8186-481202-0000010) (Y)	1
24	001 03 0249	Саморез поз. 24 ESP 1814 (2013) (8SJAB40-12B) (Y)	1
25	001 03 0074	Шестерня в сборе поз. 25 ESP 1814 (2013) (8440-491802-0000003) (Y)	1
25-1	001 03 0310	Подшипник 61800-2Z поз. 25-1 ESP 1814 (2013) (8BC-191005-ST03) (Y)	1
25-2	001 03 0311	Вал шестерни поз. 25-2 ESP 1814 (2013) (8085-491801-0300000) (Y)	1
25-3	001 03 0011	Пружина шестерни поз. 25-3 ESP 1814 (2013) (8342-462301-0000000) (Y)	1
25-4	001 03 0281	Втулка вала поз. 25-4 ESP 1814 (2013) (8063-462201-0000000) (Y)	1
25-5	001 03 0314	Шестерня поз. 25-5 ESP 1814 (2013) (8123-462202-0101710) (Y)	1
25-6	001 03 0194	Подшипник 608Z поз. 25-6 ESP 1814 (2013) (8BC-220807-ST03) (Y)	1
25-7	001 03 0195	Гайка поз. 25-7 ESP 1814 (2013) (8NH-08D) (Y)	1
26	001 03 0317	Чехол шины поз. 26 ESP 1814 (2013) (8331-430402-0000110) (Y)	1
27	862 38 1352	Цепь PG-C91VS-52E; 3/8 1,3 52 зв. поз. 27 ESP 1814 (2013) (243-0029) (Y)	1
28	867 13 1450	Шина P140SPEA041; 14 3/8 1,3 мм поз. 28 ESP 1814 (2013) (243-0012) (Y)	1
29	001 03 0249	Винт поз. 29 ESP 1814 (2013) (8SJAB40-12B) (Y)	2
30	001 03 0321	Корпус поз. 30 ESP 1814 (2013) (8024-491801-0100110) (Y)	1
31	001 03 0075	Двигатель в сборе поз. 31 ESP 1814 (2013) (8440-491814-0000013) (Y)	1
31-1	001 03 0015	Гайка фланца поз. 31-1 ESP 1814 (2013) (8ND-08D) (Y)	1
31-2	001 03 0323	Шестерня якоря поз. 31-2 ESP 1814 (2013) (8123-462201-0000000) (Y)	1
31-3	001 03 0324	Втулка шестерни поз. 31-3 ESP 1814 (2013) (8333-462203-0000000) (Y)	1
31-4	001 03 0325	Саморез поз. 31-4 ESP 1814 (2013) (8SJAB40-16B) (Y)	4
31-5	001 03 0326	Корпус поз. 31-5 ESP 1814 (2013) (8021-491801-0001710) (Y)	1
31-6	001 03 0327	Корпус поз. 31-6 ESP 1814 (2013) (8182-491801-0001710) (Y)	1
31-7	001 03 0232	Подшипник 6000Z поз. 31-7 ESP 1814 (2013) (8BC-261008-ST03) (Y)	1



#	АРТИКУЛ	ОПИСАНИЕ	КОЛ-ВО
31-7,31-8,31-9	001 03 0073	Якорь в сборе поз. 31-7,8,9 ESP 1814 (2013) (8402-491102-0000010,8BC-261008-ST03,8BC-220707-ST03) (Y)	1
31-9	001 03 0234	Подшипник 627Z поз. 31-9 ESP 1814 (2013) (8BC-220707-ST03) (Y)	1
31-10	001 03 0330	Шпилька статора поз. 31-10 ESP 1814 (2013) (8206-481003-0000000) (Y)	2
31-11	001 03 0331	Шайба поз. 31-11 ESP 1814 (2013) (8324-481001-0000000) (Y)	2
31-12	001 03 0332	Уплотнение поз. 31-12 ESP 1814 (2013) (8WF-04B) (Y)	2
31-13	001 03 0333	Уплотнение поз. 31-13 ESP 1814 (2013) (8321-481002-0000000) (Y)	2
31-14	001 03 0334	Гайка поз. 31-14 ESP 1814 (2013) (8NA-04D01) (Y)	2
31-15	001 03 0335	Статор поз. 31-15 ESP 1814 (2013) (8405-481081-0000010) (Y)	1
32	001 03 0336	Соединительный провод № 1 поз. 32 ESP 1814 (2013) (8413-481005-0000020) (Y)	2
33	001 03 0337	Соединительный провод № 2 поз. 33 ESP 1814 (2013) (8413-481008-0000020) (Y)	1
34	001 03 0338	Соединительный провод № 3 поз. 34 ESP 1814 (2013) (8413-481009-0000020) (Y)	1
35	001 03 0339	Корпус щеткодержателя в сборе поз. 35 ESP 1814 (2013) (Y)	1
35-1	001 03 0066	Корпус щеткодержателя поз. 35-1 ESP 1814 (2013) (8291-481001-0201710) (Y)	1
35-2	001 03 0067	Щеткодержатель(направляющая) поз. 35-2 ESP 1814 (2013) (8409-481002-0000010) (Y)	2
35-3	001 03 0068	Щетка угольная поз. 35-3 ESP 1814 (2013) (8406-491301-0000000) (Y)	2
35-4	001 03 0340	Крепез поз. поз. 35-4 ESP 1814 (2013) (8181-481002-0000000) (Y)	2
35-5	001 03 0341	Саморез поз. 35-5 ESP 1814 (2013) (8SJAB30-08B) (Y)	4
36	001 03 0175	Саморез поз. 36 ESP 1814 (2013) (8SNAB30-12B) (Y)	2
37	001 03 0289	Шланг масляный поз. 37 ESP 1814 (2013) (234-1003) (Y)	1
38	001 03 0344	Масляный насос в сборе поз. 38 ESP 1814 (2013) (8440-491208-0000010) (Y)	1
38-1	001 03 0174	Масляный насос (корпус) поз. 38-1 ESP 1814 (2013) (8336-472203-0000010) (Y)	1
38-2	001 03 0173	Крышка поршня масляного насоса поз. 38-2 ESP 1814 (2013) (8211-472202-0000000) (Y)	1
38-3	001 03 0171	Опора поз. 38-3 ESP 1814 (2013) (8292-472203-0001710) (Y)	1
38-4	001 03 0169	Турбина масляного насоса поз. 38-4 ESP 1814 (2013) (8121-472201-0001710) (Y)	1
38-5	001 03 0168	Червяк масляного насоса поз. 38-5 ESP 1814 (2013) (8123-472201-0000000) (Y)	1
38-6	001 03 0350	Пружина поз. 38-6 ESP 1814 (2013) (8342-491201-0100000) (Y)	1
39	001 03 0351	Винт поз. 39 ESP 1814 (2013) (9SEAB40-12B) (Y)	4
40	001 03 0352	Крепез тормоза поз. 40 ESP 1814 (2013) (8187-491101-0000000) (Y)	1
41	001 03 0069	Рычаг/ось тормоза поз. 41 ESP 1814 (2013) (8147-491801-0001710) (Y)	1
42	001 03 0353	Пружинка поз. 42 ESP 1814 (2013) (8342-491801-0000000) (Y)	1
43	001 03 0354	Уплотнение поз. 43 ESP 1814 (2013) (9241-923002) (Y)	1
44	001 03 0175	Саморез поз. 44 ESP 1814 (2013) (8SNAB30-12B) (Y)	2
45	001 03 0185	Шайба поз. 45 ESP 1814 (2013) (8324-462701-0000000) (Y)	1
46	001 03 0357	Соединительный провод поз. 46 ESP 1814 (2013) (8413-491801-0000010) (Y)	1
47	001 03 0358	Кронштейн поз. 47 ESP 1814 (2013) (8292-463001-0001710) (Y)	1
48	001 03 0165	Саморез поз. 48 ESP 1814 (2013) (8SJAB50-16B) (Y)	1
49	001 03 0360	Шайба поз. 49 ESP 1814 (2013) (8WF-06B) (Y)	1
50	001 03 0070	Рычаг тормоза цепи поз. 50 ESP 1814 (2013) (8185-491801-0000110) (Y)	1
51	001 03 0071	Левая часть корпуса пилы поз. 51 ESP 1814 (2013) (8006-491801-0146210) (Y)	1
52	001 03 0361	Наклейка поз. 52 ESP 1814 (2013) (8162-4978009-001) (Y)	1
53	001 03 0362	Крышка вентиляционная поз. 53 ESP 1814 (2013) (2013) (8004-491801-0100110) (Y)	1
54	001 03 0363	Винт поз. 54 ESP 1814 (2013) (8206-471301-0000000) (Y)	1
55	001 03 0165	Саморез поз. 55 ESP 1814 (2013) (8SJAB50-16B) (Y)	12
56	001 03 0365	Резиновое уплотнение провода поз. 56 ESP 1814 (2013) (8332-353201-0000120) (Y)	1



#	АРТИКУЛ	ОПИСАНИЕ	КОЛ-ВО
57	001 03 0366	Провод питания поз. 57 ESP 1814 (2013) (8422-491803-0000010) (Y)	1
58	001 03 0249	Саморез поз. 58 ESP 1814 (2013) (8SJAB40-12B) (Y)	2
59	001 03 0368	Уплотнение поз. 59 ESP 1814 (2013) (8184-282101-0001710) (Y)	1
60	001 03 0369	Конденсатор поз. 60 ESP 1814 (2013) (8416-471401-0000020) (Y)	1
61	001 03 0370	Уплотнение поз. 61 ESP 1814 (2013) (8186-481202-0000010) (Y)	1
62	001 03 0371	Саморез поз. 62 ESP 1814 (2013) (8SJAB30-08B) (Y)	1
63	001 03 0372	Курок включения поз. 63 ESP 1814 (2013) (8312-491801-0000110) (Y)	1
64	001 03 0373	Кнопка поз. 64 ESP 1814 (2013) (8312-491802-0000110) (Y)	1
65	001 03 0374	Пружина поз. 65 ESP 1814 (2013) (8342-491802-0000000) (Y)	1
66	001 03 0375	Выключатель поз. 66 ESP 1814 (2013) (8042-522501-0000010) (Y)	1
68	001 03 0376	Саморез поз. 68 ESP 1814 (2013) (8SJAB30-08B) (Y)	1
69	001 03 0377	Пружина поз. 69 ESP 1814 (2013) (8342-481802-0000000) (Y)	1
70	001 03 0072	Рычаг поз. 70 ESP 1814 (2013) (8043-491801-0001710) (Y)	1
71	001 03 0163	Шкив поз. 71 ESP 1814 (2013) (8121-462701-0100110) (Y)	1
72	001 03 0162	Палец поз. 72 ESP 1814 (2013) (8086-462701-0000110) (Y)	1
73	001 03 0380	Рычаг включения поз. 73 ESP 1814 (2013) (8181-481101-0000010) (Y)	1
74	001 03 0381	Саморез поз. 74 ESP 1814 (2013) (8SJAB30-12B) (Y)	2
75	001 03 0003	Микровыключатель поз. 75 ESP 1814 (2013) (8042-462701-0100010) (Y)	1
76	001 03 0383	Кронштейн тормоза поз. 76 ESP 1814 (2013) (8202-491801-0000000) (Y)	1
77	001 03 0249	Саморез поз. 77 ESP 1814 (2013) (8SJAB40-12B) (Y)	3
78	001 03 0385	Уплотнение поз. 78 ESP 1814 (2013) (8186-481202-0000010) (Y)	1
79	001 03 0386	Передний кронштейн поз. 79 ESP 1814 (2013) (8440-491806-0000010) (Y)	1
79-1	001 03 0387	Передняя тяга поз. 79-1 ESP 1814 (2013) (8044-481802-0001710) (Y)	1
79-2	001 03 0388	Палец поз. 79-2 ESP 1814 (2013) (8086-481801-0000000) (Y)	1
79-3	001 03 0389	Шарнир поз. 79-3 ESP 1814 (2013) (8045-491801-0001710) (Y)	1
80	001 03 0165	Уплотнение поз. 80 ESP 1814 (2013) (8SJAB50-16B) (Y)	1
81	001 03 0391	Шайба поз. 81 ESP 1814 (2013) (8202-531101-0000000) (Y)	8
82	001 03 0249	Саморез поз. 82 ESP 1814 (2013) (8SJAB40-12B) (Y)	1
83	001 03 0393	Резиновое кольцо поз. 83 ESP 1814 (2013) (9065-968102-0001710) (Y)	2
84	001 03 0249	Саморез поз. 84 ESP 1814 (2013) (8SJAB40-12B) (Y)	2
85	001 03 0172	Гайка поз. 85 ESP 1814 (2013) (8204-462201-0000120) (Y)	1

PATRIOT

Вся текстовая информация, фотографии продукции, представленные в каталоге, под торговой маркой Патриот являются объектом авторского права компании Джи Ти, ООО. Любое использование фотографий, текстов, логотипа на территории РФ и стран СНГ без письменного разрешения компании Джи Ти, ООО запрещено.
2014 © Patriot™, Patriot Garden®, Patriot Power®, GT LLC, Гарден Трейдинг ООО.

ЦЕНТРАЛЬНЫЙ ОФИС:

Мироновская улица, дом 25
105318, Москва, Россия
Телефон: 8 (495) 775-02-20

ЦЕНТРАЛЬНЫЙ СЕРВИС:

ул. 1-ая Фрезерная, дом 2/1 строение 1
109202, Москва, Россия
Телефон: 8 (495) 673-68-98 местный 598
service@onlypatriot.com