



PT 555

ТРИММЕР БЕНЗИНОВЫЙ

АРТИКУЛ: 250 10 6230

EAN8-20008505

РЕЛИЗ: 09.2015

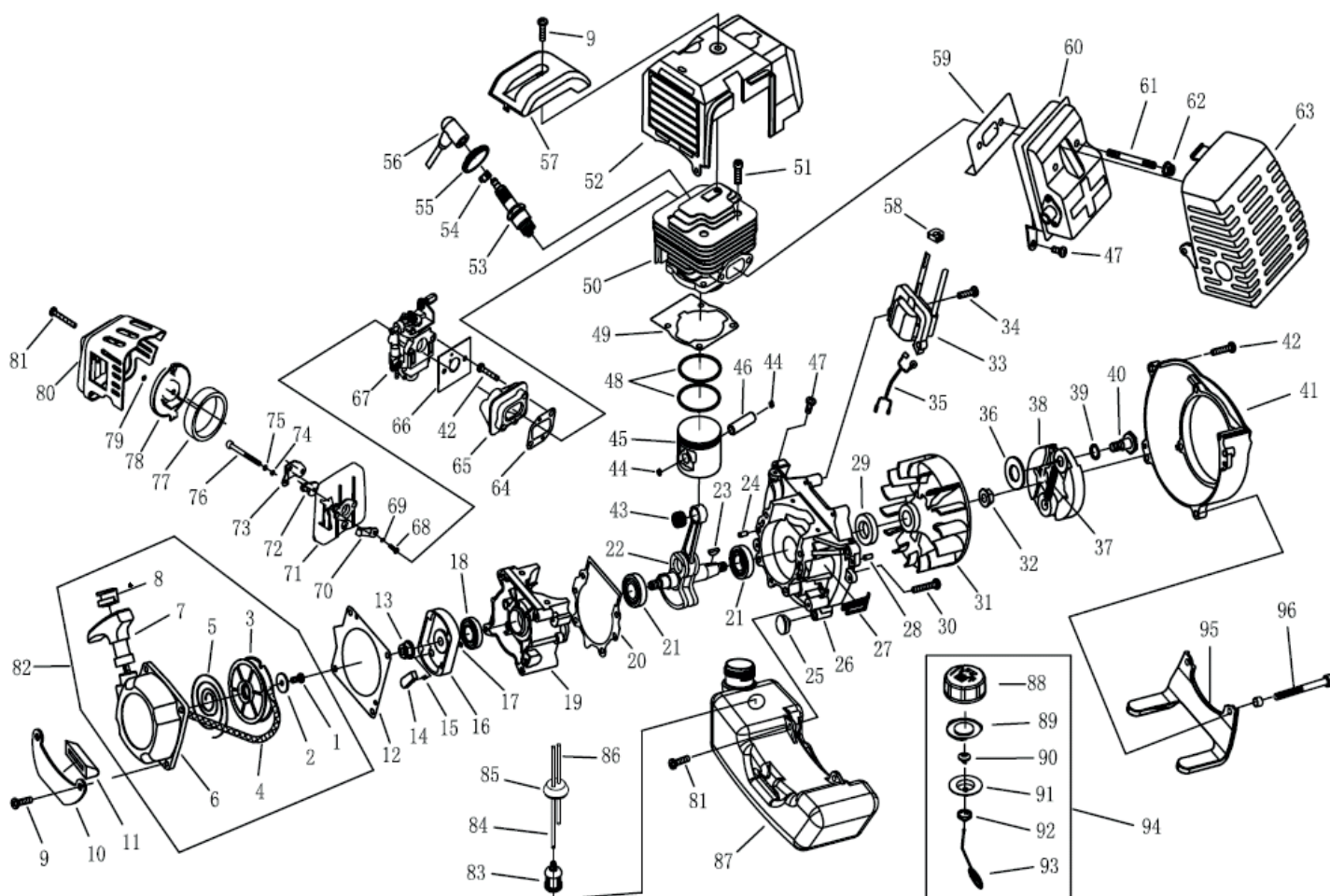
ДЕТАЛИРОВКА ИЗДЕЛИЯ

PATRIOT

АРТИКУЛ: 250 10 6230

ДВИГАТЕЛЬ

СХЕМА А



#	АРТИКУЛ	ОПИСАНИЕ	КОЛ-ВО
A1	GB/T67	Винт М5*12-9	1
A2	1E40F-5.11-2	Шайба	1
A3	1E40F-5.11-1	Катушка пускового шнура	1
A4	001511322	Пусковой шнур	1
A5	1E40FP-3Z.4-7	Возвратная пружина	1
A6	1E40F-5.11.1	Корпус стартера	1
A7	1E40FP-3Z.4-2	Ручка стартера	1
A8	1E40FP-3Z.4-10	Кольцо	1
A9	004511053	Винт М5*20	5
A10	1E40F-5A-4	Элемент	1
A11	004511080	Амортизатор бака	1
A12	004511014	Пыльник стартера	1
A13	004510979	Гайка М8	1
A14	001510023	Собачка стартера	1
A15	1E36F.1.2-2	Возвратная пружина	1
A16	1E40F-5.7-1	Элемент стартера	1
A17	004511018	Стопорное кольцо 4	1
A18	001510025	Сальник коленвала	1
A19	001510288	Блок двигателя (задняя часть)	1
A20	001510063	Прокладка картера	1
A21	001510064	Подшипник коленвала	2



АРТИКУЛ: 250 10 6230

ДВИГАТЕЛЬ

ТАБЛИЦА К СХЕМЕ А

#	АРТИКУЛ	ОПИСАНИЕ	КОЛ-ВО
A22	001510113	Коленвал в сборе	1
A23	001510066	Шпонка коленвала 3*13	1
A24	004511026	Направляющая картера	2
A25	1E40F-5A.4.2-1	Резиновая шайба	2
A26	001510067	Передняя часть картера	1
A27	1E40F-5.8-3	Верхняя крышка	1
A28	004511028	Втулка направляющая	2
A29	1E40F-5.9	Масляный уплотнитель	1
A30	004511030	Гайка М5*30	4
A31	001510114	Маховик (ротор)	1
A32	001510070	Гайка маховика М8	1
A33	001510115	Катушка зажигания	1
A34	004511035	Винт М5*20	2
A35	SG230-2	Шнур	1
A36	004511036	Шайба В	2
A37	1E40F-5.6-1	Пружина сцепления	1
A38	1E40F-5.6.1	Диск сцепления	2
A37,A38	001510184	Диск сцепления в сборе	1
A39	004511038	Шайба	2
A40	004511039	Винт	2
A41	001510420	Передняя крышка (силумин)	1
A42	004511041	Винт М5*25	4
A43- A46,A48	001510364	Поршень в сборе	1
A43	001510116	Игольчатый подшипник поршневого пальца	1
A44	001510074	Стопорное кольцо поршневого пальца	2
A45	001510117	Поршень	1
A46	001510118	Поршневой палец	1
A47	004511042	Винт М5*12	3
A48	001510119	Поршневое кольцо	2
A49	001510078	Прокладка цилиндра	1
A50	001510120	Цилиндр	1
A51	004511049	Винт М5*20	4
A52	001510121	Верхняя крышка корпуса двигателя	1
A53	001511319	Свеча зажигания	1
A54	001511320	Пружина	1
A55	001511321	Колпачок	1
A56	001510081	Свечной колпачок	1
A57	001510122	Защита верхней крышки корпуса двигателя	1
A58	1E40F-5.3-1	Элемент катушки зажигания	1
A59	001510082	Прокладка глушителя	1
A60	1E40F-5.2	Глушитель	1
A61	001510084	Шпилька глушителя	2
A62	004511060	Гайка М6	2
A63	001510123	Защита глушителя	1
A64	001510086	Прокладка проставки карбюратора	1
A65	001510087	Проставка карбюратора	1
A66	001510088	Прокладка карбюратора	1
A67	001510124	Карбюратор	1
A68	GB/T845	Винт ST2.9 x 6.5	1



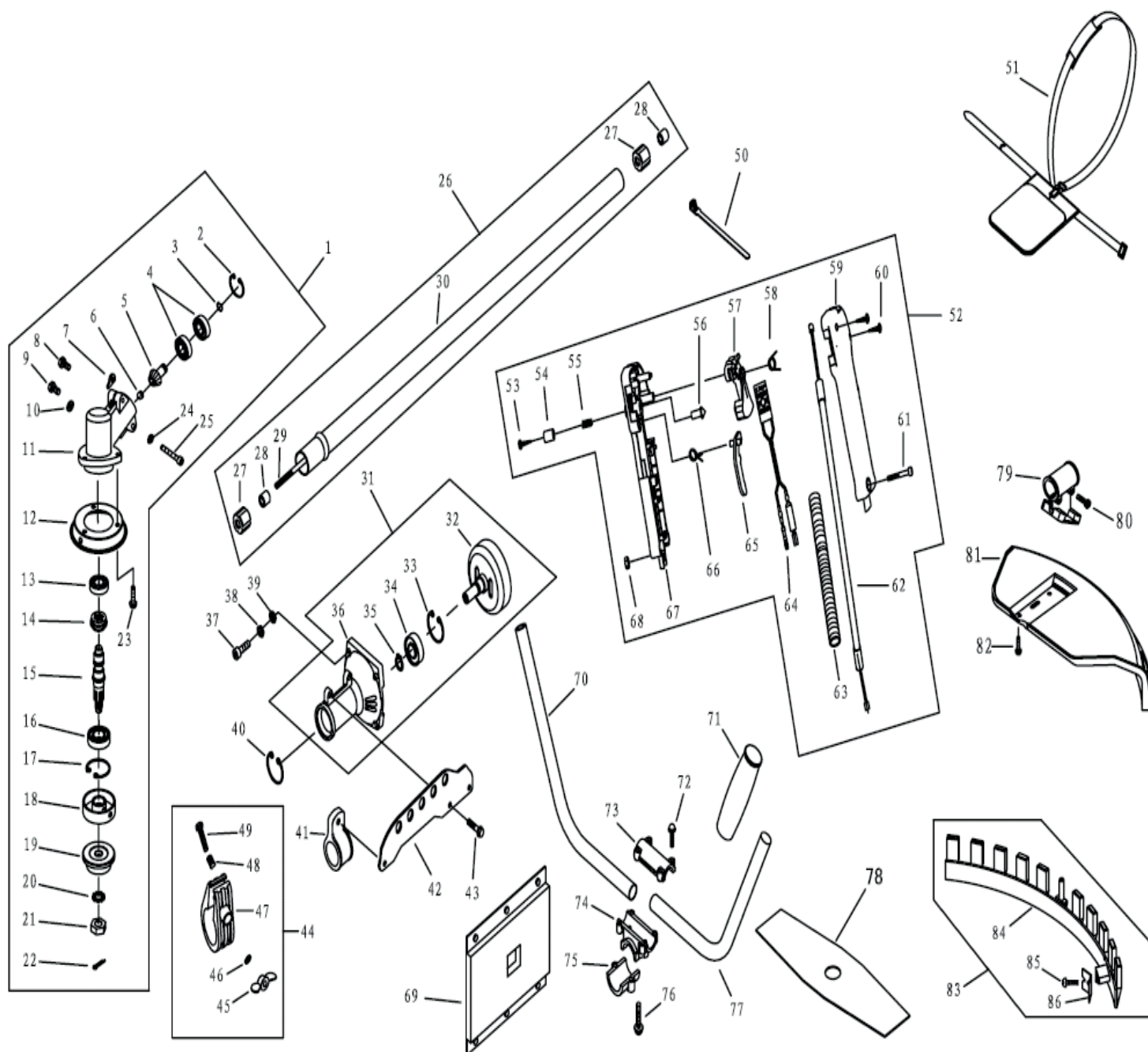
АРТИКУЛ: 250 10 6230

ДВИГАТЕЛЬ

ТАБЛИЦА К СХЕМЕ А

#	АРТИКУЛ	ОПИСАНИЕ	КОЛ-ВО
A69	004510921	Шайба 3	1
A70	001510125	Рычаг воздушной заслонки	1
A71	001510126	Корпус воздушного фильтра	1
A72	001510127	Заслонка карбюратора	1
A73	001510128	Перегородка воздушной заслонки	1
A74	004510921	Шайба 5	2
A73,A74	001510128	Перегородка воздушной заслонки	1
A70-A74	001510421	Фильтр воздушный в сборе	1
A75	004510967	Шайба 5	2
A76	004510991	Винт М5*50	2
A77	001510129	Фильтр воздушный	1
A78	001510130	Внутренняя часть крышки воздушного фильтра	1
A79	GB/T3452.1	Шайба 3.15-1.8	1
A80	001510131	Крышка воздушного фильтра	1
A81	004511082	Винт М5*16	3
A82	001510132	Стартер в сборе	1
A83	004511066	Фильтр топливный	1
A84	1E40F-5A.4.2-2	Элемент бензотрубопровода	1
A85	004511068	Уплотнение бака	1
A86	001510346	Бензотрубопровод в сборе	1
A87	001510133	Топливный бак	1
A88	004511077	Держатель ограничитель крышки	1
A89	004511076	Фиксатор держателя ограничителя	1
A90	EB415.4.1.1-1	Элемент топливной крышки	1
A91	004511074	Шарик	1
A92	004511073	Прокладка	1
A93	1E32FL.6.2-4	Элемент топливной крышки	1
A94	001510134	Крышка топливная в сборе	1
A95	001510135	Опора бензобака	1
A96	004511041	Винт М5*30	2

Артикул: 250 10 6230
НАВЕСНОЕ ОБОРУДОВАНИЕ
 СХЕМА В



#	Артикул	Описание	Кол-во
B1	001510100	Редуктор в сборе	1
B2	GB893.2	Стопорное кольцо 26	1
B3	GB894.1	Стопорное кольцо 10	1
B4	GB/T276	Подшипник 6000-2RS/P5	2
B5	CG415D. 6-4	Шестерня	1
B6	CG415.3-1	Элемент	1
B7	CG415D. 6-1	Шайба	2
B8	GB/T9074.4	Болт М5*12	1
B9	GB/T 29. 2	Болт М6*12	1
B10	GB/T 97.1	Шайба 6	1
B11	CG415D. 6-2	Корпус редуктора	1



АРТИКУЛ: 250 10 6230

НАВЕСНОЕ ОБОРУДОВАНИЕ

ТАБЛИЦА К СХЕМА В

#	АРТИКУЛ	ОПИСАНИЕ	КОЛ-ВО
B12	BG305. 12. 4-9	Корпус	1
B13	GB/T 276	Подшипник 6000/P5	1
B14	BG-328. 9.5-2	Шестерня	1
B15	CG305F. 1-1	Передаточный вал	1
B16	GB/T276	Подшипник 6002-2RS/P5	1
B17	GB/T 893. 2	Стопорное кольцо 32	1
B18	001510101	Шайба фланец	1
B19	001510102	Прижимная шайба	1
B20	GB/T862.1	Шайба 10	1
B21	001510103	Гайка крепления ножа	1
B22	GB/T91	Элемент	4
B23	GB9074. 4	Винт М5*12	2
B24	GB/T 93	Шайба 6	3
B25	GB/T 70.1	Винт М6*20	2
B26	001510104	Штанга в сборе	1
B27	CG415D. 4-2	Резиновая втулка	6
B28	BG-328.9. 4-4	Масляное кольцо	6
B29	CG420. 2-3	Вал	1
B30	001510108	Крепёж под ремень	1
B31	001510105	Передняя часть с чашкой сцепления в сборе	1
B32	001510106	Чашка сцепления	1
B33	GB893.1	Стопорное кольцо 35	1
B34	GB/T276	Подшипник 6202-2RS/P5	1
B35	GB894.1	Стопорное кольцо 15	1
B36	CG411.1-1	Корпус муфты	1
B37	GB/T70.1	Болт М6*20	4
B38	004510967	Шайба 6	4
B39	GB/T848	Шайба 6	4
B40	GB/T893.2	Стопорное кольцо 37	1
B41	001510107	Крепление под наплечный ремень	1
B42	CG411-1	Элемент	1
B43	GB9074. 12	Болт М6*16	3
B44	CG411.2	Ограничительное кольцо в сборе	1
B45	GB/T 62	Гайка М6	1
B46	GB/T 97.1	Шайба 6	1
B47	CG411.2-1	Ограничительное кольцо	1
B48	CG411.2-2	Пружина	1
B49	GB/T 5781	Болт М6*45	1
B50	BG415-1	Хомут	2
B51	001510010	Ремень в сборе	1
B52	001510109	Рукоятка управления в в сборе (пластиковая)	1
B53	GB846	Винт ST2. 9 x 13	1
B54	BL750. 3-9	Кнопка	1
B55	BL750. 3-7	Пружина	1
B56	BL750. 3-8	Элемент ручки газа	1
B57	BL750. 3-4	Курок газа	1
B58	BL750. 3-1	Пружина	1
B59	BL750. 3-5	Правый корпус	1
B60	001012615	Винт ST2. 9 x 18	2
B61	GB/T70.1	Винт М5*30	1
B62	001510110	Трос газа	1



АРТИКУЛ: 250 10 6230

НАВЕСНОЕ ОБОРУДОВАНИЕ

ТАБЛИЦА К СХЕМА В

#	АРТИКУЛ	ОПИСАНИЕ	КОЛ-ВО
B63	CG411.3.1.1-1	Трубка	1
B64	001510111	Выключатель в сборе	1
B65	BL750.3-3	Ручка газа	1
B66	BL750.3-2	Пружина	1
B67	BL750.3-6	Левый корпус	1
B68	001010226	Гайка М5	1
B69	001510112	Амортизатор ремня	1
B70	001510015	Правая часть рукоятки	1
B71	CG330B-CE.3-1	Резиновая накладка на ручку	1
B72	GB9074.13	Болт М5*35	4
B73	001510014	Верхняя часть крепления рукоятки	1
B74	001510012	Средняя часть крепления рукоятки	1
B75	CG415D-2	Нижняя часть крепления рукоятки	1
B76	GB9074.13	Болт М6*25	2
B72-B76	001510365	Крепление ручки в сборе	1
B77	CG415D.2-2	Левая часть ручки	1
B71-B77	001510013	Левая часть ручки в сборе	
B78	BG-328-10	Нож	1
B79	001510020	Крепёж защитного кожуха	1
B80	GB9074.13	Болт М5*30	2
B81	CG420.7.1-1	Защитный кожух	1
B82	GB9074.4	Винт М5*16	4
B83	CG330B-CE.1.2	Элемент защитного кожуха в сборе	1
B84	CG330B-CE.1.2.1	Элемент защитного кожуха	1
B85	GB/T9074.4	Винт М4*16	1
B86	CG330B-CE.1.2-1	Лезвие	1

PATRIOT

Вся текстовая информация, фотографии продукции, представленные в каталоге, под торговой маркой Патриот являются объектом авторского права компании Джи Ти, ООО. Любое использование фотографий, текстов, логотипа на территории РФ и стран СНГ без письменного разрешения компании Джи Ти, ООО запрещено.
2014 © Patriot™, Patriot Garden®, Patriot Power®, GT LLC, Гарден Трейдинг ООО.

ЦЕНТРАЛЬНЫЙ ОФИС:

Мироновская улица, дом 25
105318, Москва, Россия
Телефон: 8 (495) 775-02-20

ЦЕНТРАЛЬНЫЙ СЕРВИС:

ул. 1-ая Фрезерная, дом 2/1 строение 1
109202, Москва, Россия
Телефон: 8 (495) 673-68-98 местный 598
service@onlypatriot.com