

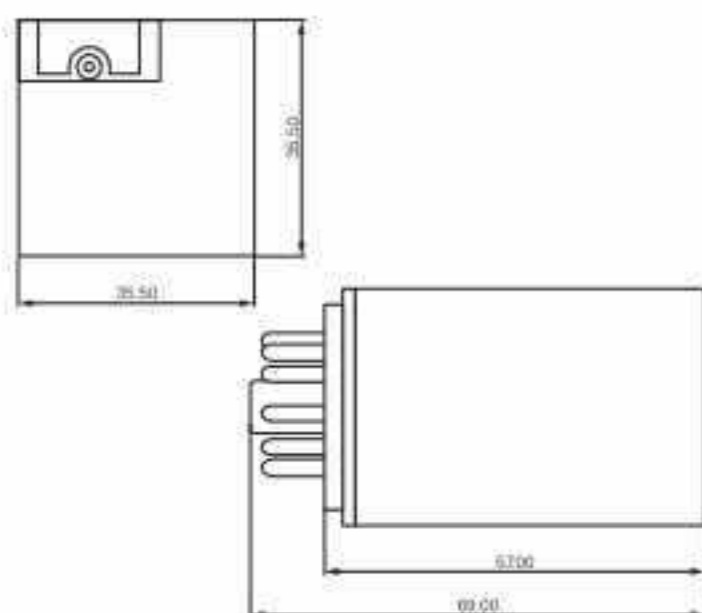
▶ МНОГОРЕЖИМНОЕ РЕЛЕ МТ



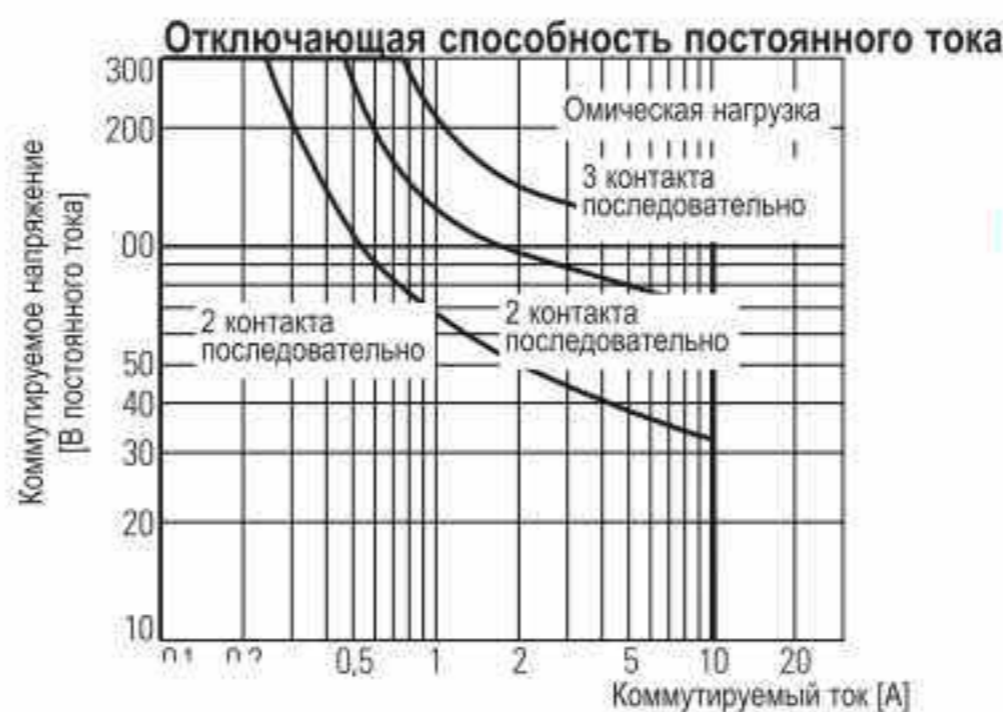
▶ ИНФОРМАЦИЯ SCHRACK

- 2/3-полюсн. 10 А, катушка постоянного или переменного напряжения
- 2 или 3 переключающих контакта
- Не содержащий кадмия материал контакта
- Катушка постоянного или переменного напряжения
- Механический индикатор рабочего состояния: стандарт
- Электрический индикатор рабочего состояния: опция
- Система контрольных кнопок: с защитой от прикосновений, блокировка с помощью интегрированного в кожух рычага, активация контрольной кнопки спереди
- Универсальное применение в сегменте производства промышленного оборудования и машиностроения

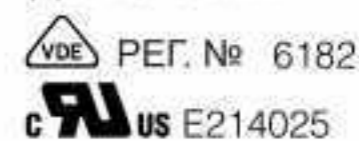
▶ ГАБАРИТЫ (мм)



▶ КОММУТАЦИОННАЯ СПОСОБНОСТЬ

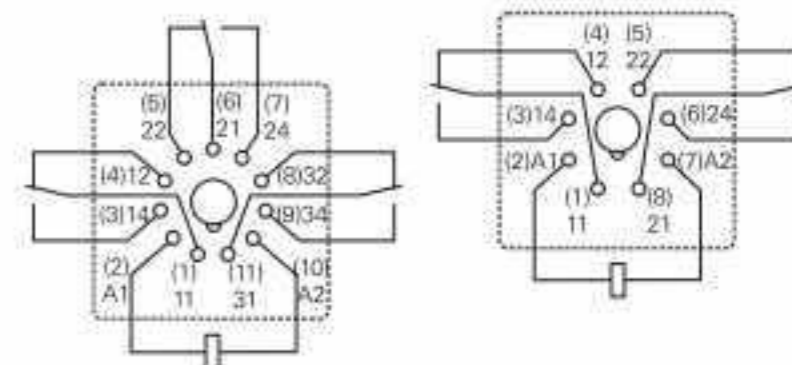


▶ ДОПУСКИ



▶ СХЕМЫ СОЕДИНЕНИЙ

Изображение соединений



▶ РАСШИФРОВКА ТИПОВЫХ ОБОЗНАЧЕНИЙ

Тип	М Т				
Контакты	2 2 переключающих контакта, 8-полюсной	3 3 переключающих контакта, 11-полюсной			
Материал контакта	2 AgNi 90/10 3 AgNi 90/10, позолочен.	В AgNi 90/10, двойные контакты, позолочен.			
Вид установки	1 Постоянное напряжение с контрольной кнопкой 3 Постоянное напряжение с контрольной кнопкой и биполярным светодиодом	6 Переменное напряжение с контрольной кнопкой 8 Переменное напряжение с контрольной кнопкой и светодиодом			
Катушка	Код катушки см. в таблице, предпочтительные типы выделены жирным шрифтом				
Другие типы по запросу					

▶ ТЕХНИЧЕСКИЕ ХАРАКТЕРИСТИКИ

ДАННЫЕ ПО КОНТАКТАМ		10 А
Число и тип контактов		2 переключающих контакта или 3 переключающих контакта
Исполнение контакта		Контакт с одним разрывом
Номинальный ток		10 А
Номинальное напряжение / макс. коммутируемое напряжение перем. тока		250 В~ / 440 В~
Макс. включаемая мощность перем. тока		2500 ВА
Включающая способность (макс. 4 сек при длительности включения 10%)		20 А
ДАННЫЕ КАТУШКИ		
Диапазон расчетного напряжения	Катушка пост. тока	6...220 В пост. тока
	Катушка перем. тока	6...230 В перем. тока
Расчетная мощность	Катушка пост. тока	тип. 1,2 Вт
	Катушка перем. тока	тип. 2,3 ВА
Напряжение срабатывания/напряжение возврата/сопротивление катушки при температуре окруж. среды 23°C	Катушка 24 В пост. тока	18 В / 2,4 В / 475 Ω ± 10%
	Катушка 24 В пост. тока	19,2 В / 9,6 В / 86 Ω ± 10%
	Катушка 230 В перем. тока	184 В / 92 В / 8300 Ω ± 10%

Более подробную информацию по техническим характеристикам можно найти на сайте www.schrack.at

КОНТАКТЫ	КАТУШКА	МАТЕРИАЛ КОНТ.АКТА	ТИП	В НАЛИЧИИ	МАГАЗИН	ЗАКАЗ №
2 перекл. контакта, 10A	12В пост. тока	AgNi 90/10	SREL-SL-2-UKE-M1-012G-10			MT221012
2 перекл. контакта, 10A	24В пост. тока	AgNi 90/10	SREL-SL-2-UKE-M1-024G-10			MT221024
2 перекл. контакта, 10A	48В пост. тока	AgNi 90/10	SREL-SL-2-UKE-M1-048G-10			MT221048
2 перекл. контакта, 10A	110В пост. тока	AgNi 90/10	SREL-SL-2-UKE-M1-110G-10			MT221110
2 перекл. контакта, 10A	220В пост. тока	AgNi 90/10	SREL-SL-2-UKE-M1-220G-10			MT221220
2 перекл. контакта, 10A со светодиоидом	24В пост. тока	AgNi 90/10	SREL-SL-2-UKE-M1-024G-10			MT223024
2 перекл. контакта, 10A	12В перем. тока	AgNi 90/10	SREL-SL-2-UKE-M1-012W-10			MT226012
2 перекл. контакта, 10A	24В перем. тока	AgNi 90/10	SREL-SL-2-UKE-M1-024W-10			MT226024
2 перекл. контакта, 10A	48В перем. тока	AgNi 90/10	SREL-SL-2-UKE-M1-048W-10			MT226048
2 перекл. контакта, 10A	115В перем. тока	AgNi 90/10	SREL-SL-2-UKE-M1-115W-10			MT226115
2 перекл. контакта, 10A	230В перем. тока	AgNi 90/10	SREL-SL-2-UKE-M1-230W-10			MT226230
2 перекл. контакта, 10A со светодиоидом	24В перем. тока	AgNi 90/10	SREL-SL-2-UKE-M1-024W-10			MT228024
2 перекл. контакта, 10A со светодиоидом	230В перем. тока	AgNi 90/10	SREL-SL-2-UKE-M1-230W-10			MT228230
3 перекл. контакта, 10A	12В пост. тока	AgNi 90/10	SREL-SL-3-UKE-M1-012G-10			MT321012
3 перекл. контакта, 10A	24В пост. тока	AgNi 90/10	SREL-SL-3-UKE-M1-024G-10			MT321024
3 перекл. контакта, 10A	36В пост. тока	AgNi 90/10	SREL-SL-3-UKE-M1-036G-10			MT321036
3 перекл. контакта, 10A	48В пост. тока	AgNi 90/10	SREL-SL-3-UKE-M1-048G-10			MT321048
3 перекл. контакта, 10A	60В пост. тока	AgNi 90/10	SREL-SL-3-UKE-M1-060G-10			MT321060
3 перекл. контакта, 10A с защитным диодом	24В пост. тока	AgNi 90/10	SREL-SL-3-UKE-M1-024G-10			MT3210C4
3 перекл. контакта, 10A	110В пост. тока	AgNi 90/10	SREL-SL-3-UKE-M1-110G-10			MT321110
3 перекл. контакта, 10A	125В пост. тока	AgNi 90/10	SREL-SL-3-UKE-M1-125G-10			MT321125
3 перекл. контакта, 10A	220В пост. тока	AgNi 90/10	SREL-SL-3-UKE-M1-220G-10			MT321220
3 перекл. контакта, 10A со светодиоидом	12В пост. тока	AgNi 90/10	SREL-SL-3-UKE-M1-012G-10			MT323012
3 перекл. контакта, 10A со светодиоидом	24В пост. тока	AgNi 90/10	SREL-SL-3-UKE-M1-024G-10			MT323024
3 перекл. контакта, 10A со светодиоидом	48В пост. тока	AgNi 90/10	SREL-SL-3-UKE-M1-048G-10			MT323048
3 перекл. контакта, 10A со светодиоидом	60В пост. тока	AgNi 90/10	SREL-SL-3-UKE-M1-060G-10			MT323060
3 перекл. конт., 10A с защит. диодом и светодиоидом	24В пост. тока	AgNi 90/10	SREL-SL-3-UKE-M1-024G-10			MT3230C4
3 перекл. контакта, 10A со светодиоидом	110В пост. тока	AgNi 90/10	SREL-SL-3-UKE-M1-110G-10			MT323110
3 перекл. контакта, 10A со светодиоидом	220В пост. тока	AgNi 90/10	SREL-SL-3-UKE-M1-220G-10			MT323220
3 перекл. контакта, 10A	12В перем. тока	AgNi 90/10	SREL-SL-3-UKE-M1-012W-10			MT326012
3 перекл. контакта, 10A	24В перем. тока	AgNi 90/10	SREL-SL-3-UKE-M1-024W-10			MT326024
3 перекл. контакта, 10A	48В перем. тока	AgNi 90/10	SREL-SL-3-UKE-M1-048W-10			MT326048
3 перекл. контакта, 10A	60В перем. тока	AgNi 90/10	SREL-SL-3-UKE-M1-060W-10			MT326060
3 перекл. контакта, 10A	115В перем. тока	AgNi 90/10	SREL-SL-3-UKE-M1-115W-10			MT326115
3 перекл. контакта, 10A	230В перем. тока	AgNi 90/10	SREL-SL-3-UKE-M1-230W-10			MT326230
3 перекл. контакта, 10A со светодиоидом	24В перем. тока	AgNi 90/10	SREL-SL-3-UKE-M1-024W-10			MT328024
3 перекл. контакта, 10A со светодиоидом	115В перем. тока	AgNi 90/10	SREL-SL-3-UKE-M1-115W-10			MT328115
3 перекл. контакта, 10A со светодиоидом	230В перем. тока	AgNi 90/10	SREL-SL-3-UKE-M1-230W-10			MT328230
3 перекл. контакта, 10A	24В пост. тока	AgNi 90/10, позолоч.	SREL-SL-3-UKE-M1-024G-10			MT331024
3 перекл. контакта, 10A	110В пост. тока	AgNi 90/10, позолоч.	SREL-SL-3-UKE-M1-110G-10			MT331110
3 перекл. контакта, 10A	220В пост. тока	AgNi 90/10, позолоч.	SREL-SL-3-UKE-M1-220G-10			MT331220
3 перекл. контакта, 10A со светодиоидом	24В пост. тока	AgNi 90/10, позолоч.	SREL-SL-3-UKE-M1-024G-10			MT333024
3 перекл. конт., 10A с защит. диодом и светодиоидом	24В пост. тока	AgNi 90/10, позолоч.	SREL-SL-3-UKE-M1-024G-10			MT3330C4
3 перекл. контакта, 10A со светодиоидом	220В пост. тока	AgNi 90/10, позолоч.	SREL-SL-3-UKE-M1-220G-10			MT333220
3 перекл. контакта, 10A со светодиоидом	230В перем. тока	AgNi 90/10, позолоч.	SREL-SL-3-UKE-M1-230W-10			MT336230
3 перекл. контакта, 10A со светодиоидом	230В перем. тока	AgNi 90/10, позолоч.	SREL-SL-3-UKE-M1-230W-10			MT338230

/ **Заказ № синего цвета:** Товар на складе, т.е. обычно готов к отправке в день заказа!

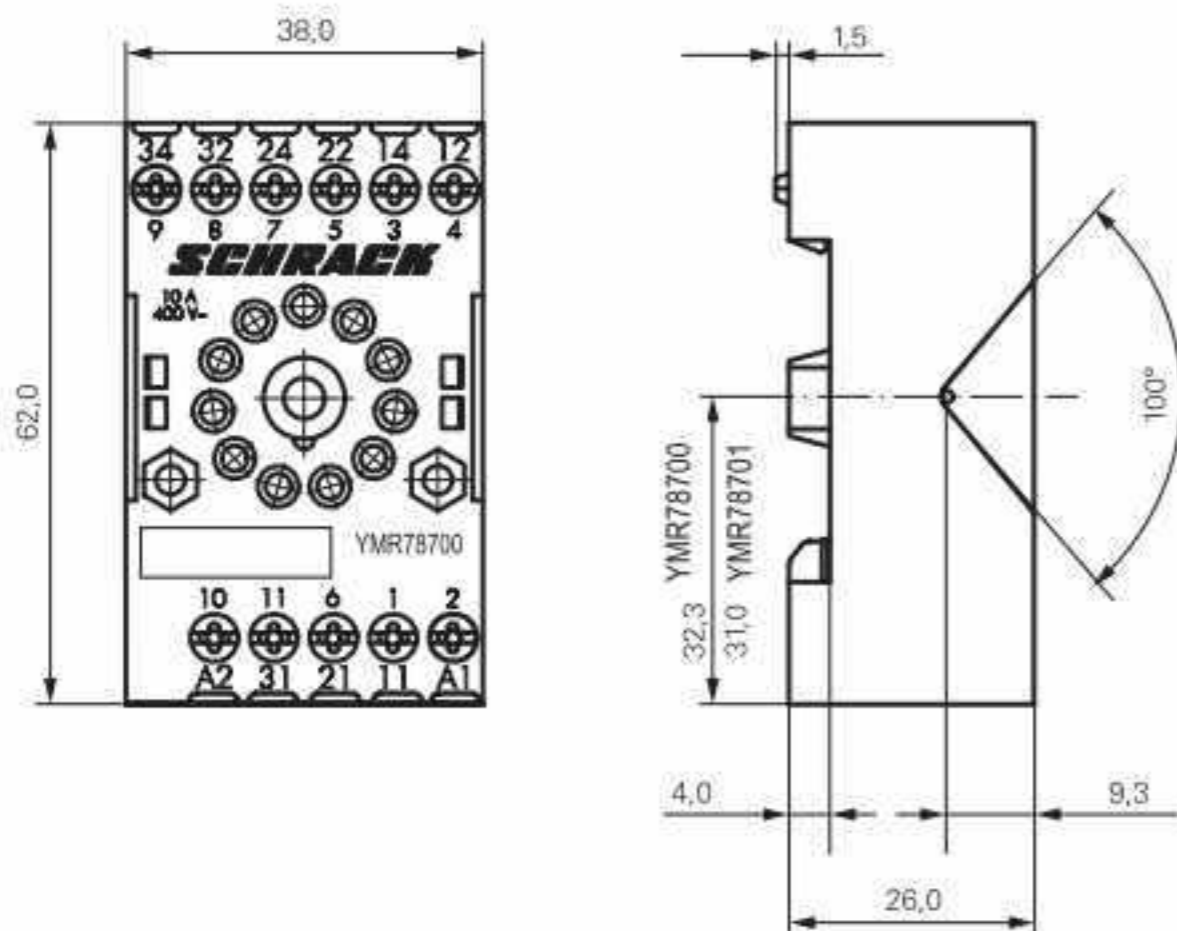


Возможно также приобретение в любом магазине Schrack!

▶ ШТЕПСЕЛЬНОЕ ГНЕЗДО С ВИНТОВЫМИ ЗАЖИМАМИ МТ

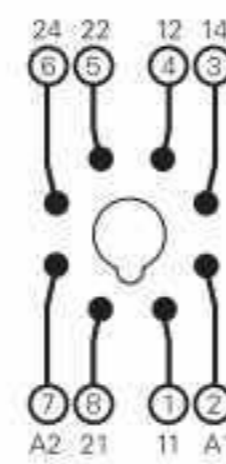


▶ ГАБАРИТЫ (мм)

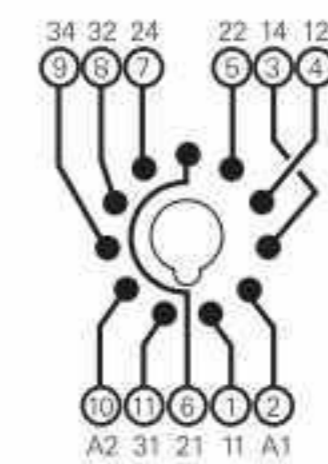


▶ СХЕМА СОЕДИНЕНИЙ

2-полюсной (YMR78701)



3-полюсной (YMR78700)



ОБОЗНАЧЕНИЕ	ДЛЯ РЕЛЕ ТИПА	В НАЛИЧИИ	МАГАЗИН	ЗАКАЗ №
Штепсельное гнездо с винтовыми зажимами МТ, 2-полюсн.	МТ2х			YMR78701
Штепсельное гнездо с винтовыми зажимами МТ, 3-полюсн.	МТ3х			YMR78700

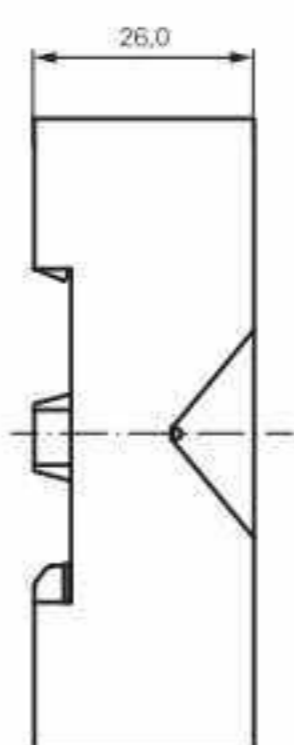
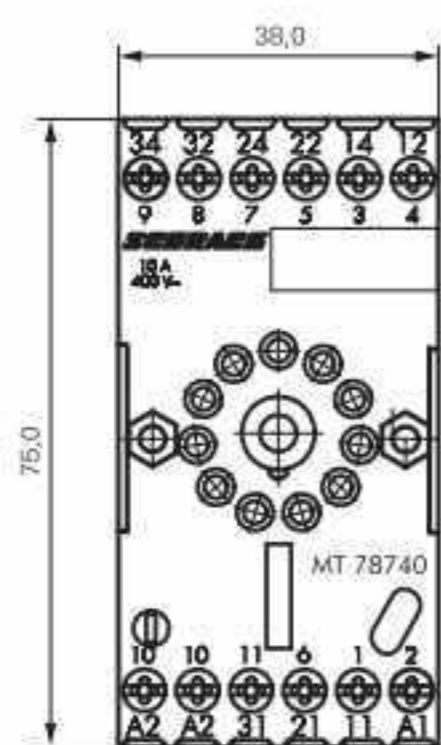
/ **Заказ № синего цвета:** Товар на складе, т.е. обычно готов к отправке в день заказа!

Возможно также приобретение в любом магазине Schrack!

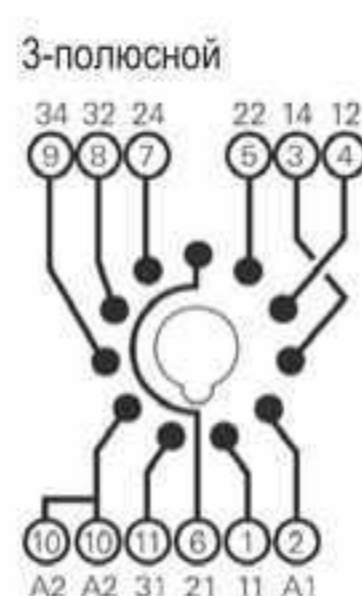
▶ ШТЕПСЕЛЬНОЕ ГНЕЗДО С ВИНТОВЫМИ ЗАЖИМАМИ МТ И ОПЦИОНАЛЬНЫМ МОДУЛЕМ



▶ ГАБАРИТЫ (мм)



▶ СХЕМА СОЕДИНЕНИЙ



▶ ТЕХНИЧЕСКИЕ ХАРАКТЕРИСТИКИ ФУНКЦИОНАЛЬНЫХ МОДУЛЕЙ

Номинальное напряжение	24...240 В~/ В~
Частота сети	48...63 Гц
Повторяемость	± 0,5 %
Готовность повторения	≤ 0,5 % или 5 мсек
Температурное влияние	≤ 0,1 %/°C
Возможность переключения временных промежутков	0,05с...240ч - 8 промежутков
Температура окруж. среды	-25...+55 °C

► ФУНКЦИИ ВРЕМЕННЫХ МОДУЛЕЙ

задержка срабатывания MTMZ0W00, MTMF0W00	U/t R	
задержка возврата MTMF0W00	U/t S R	
проскальзывающий замыкающий контакт с импульсным управлением MTMF0W00	U/t S R	
проскальзывающий размыкающий контакт MTMF0W00	U/t S R	
задержка срабатывания с управляющим контактом MTMF0W00	U/t S R	
проскальзывающий замыкающий такт MTMF0W00	U/t R	
мигание, начало паузы MTMF0W00	U/t R	
мигание, начало импульса MTMF0W00	U/t R	

ОБОЗНАЧЕНИЕ	ДЛЯ ТИПА РЕЛЕ	В НАЛИЧИИ	МАГАЗИН	ЗАКАЗ №
Штепсельное гнездо с винт. клеммами МТ и опциональным модулем, 3-полюсн.	MT3x			MT78740
Защитный модуль МТ с красным светодиодом 24 В пер./ пост. тока	MT3xx024			MTML0024
Защитный модуль МТ с красным светодиодом 110 -230 В перем./ пост. тока	MT321x, MT331x, MT326x, MT336x			MTML0730
Защитный модуль МТ, защитный диод А1+	MT321x, MT331x, MT323x, MT333x			MTMT00A0
Защитный модуль МТ, RC-звено 6/24 В В перем.	MT326x, MT336x, MT328x, MT338x			MTMU0524
Защитный модуль МТ, RC-звено 110/240 В перем. тока	MT326x, MT336x, MT328x, MT338x			MTMU0730
Модуль МТ, задержка срабатывания, пост./пер. напряжение 24 В-230 В пер./ пост. тока	MT3x			MTMZ0W00
Модуль МТ, многофункц., пост./пер. напряжение 24 В-230 В перем./ пост. тока	MT3x			MTMF0W00

/ **Заказ № синего цвета:** Товар на складе, т.е. обычно готов к отправке в день заказа!

Возможно также приобретение в любом магазине Schrack!