

# VideoXpert Enterprise Enhanced Core Media Gateway™ (ВидеоЭксперт Интерпрайз Расширенный Ядро Медиа Шлюз)

## Особенности продукта

- Обеспечивает масштабируемость и модульное расширение;
- Идеально подходит для систем, требующих повышенной производительности, резервирования и пропускной способности;
- максимальная поддержка до 7500 камер на Core Media Gateway (CMG) в зависимости от конфигурации, масштабируется модульно в зависимости от нагрузки на систему;
- Поддерживает MJPEG, MPEG-4, H.264 and H.265;
- Поддерживает среды, в которых используется антивирус и брандмауэр;
- Поддерживает ONVIF-совместимые камеры и устройства;
- Поддерживает имена хостов DNS для ONVIF-совместимых камер и камер Pelco;
- Включает и поддерживает инфраструктуру управления рисками (RMF) и FIPS 140-3.



## VideoXpert Core™ (ядро)

VideoXpert Core™ является сердцем системы VideoXpert™, она поддерживает базу данных камер, записывающих устройств, пользователей и разрешений. Ядро работает с VxToolbox, с помощью которого вы можете настраивать систему и управлять ею. С помощью VxToolbox вы можете администрировать учетные записи пользователей и разрешения, определяя системные функции и устройства, к которым пользователи могут получить доступ. Вы можете создавать и назначать “теги” для быстрой организации камер и устройств в системе. Вы также можете настраивать события в системе и реагировать на них.

## VideoXpert Media Gateway™ (медиа-шлюз)

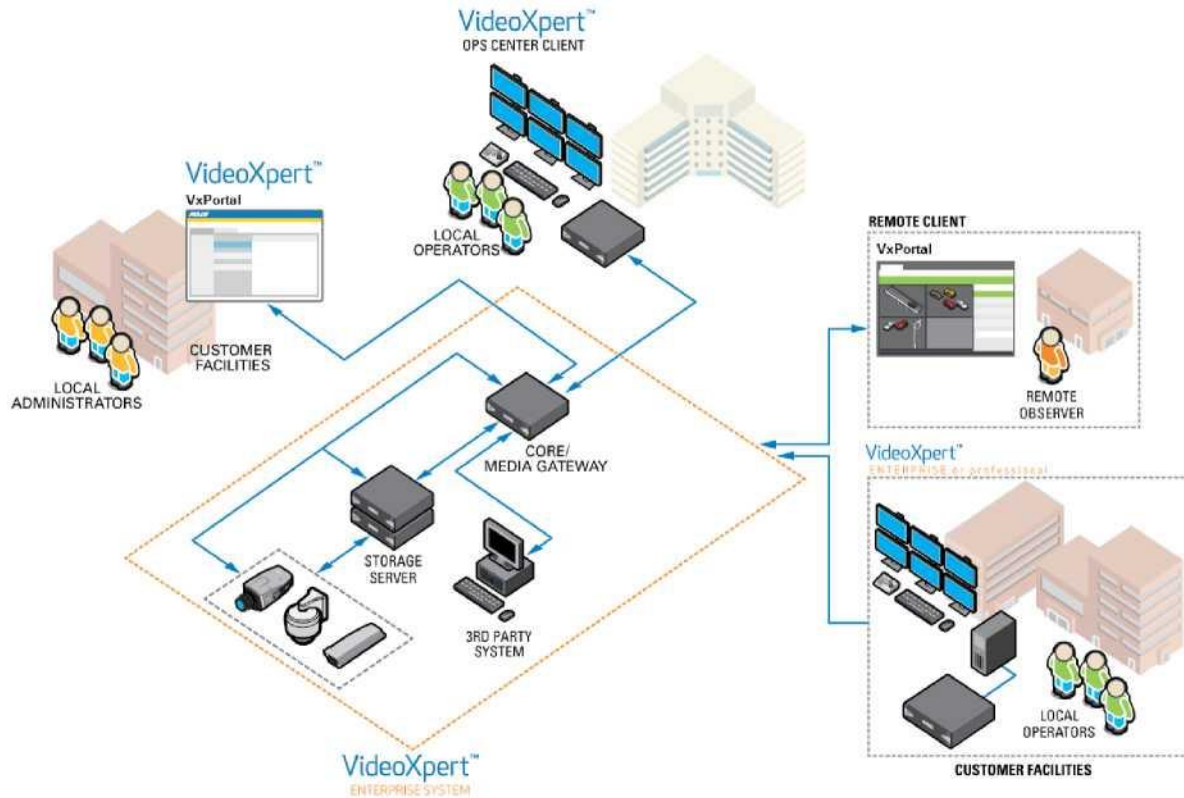
VideoXpert Media Gateway™ направляет видеотрафик соответствующим пользователям по запросу. Медиа-шлюз:

- Направляет видео на рабочую станцию в среде многоадресной рассылки
- Доступ к видео в одноадресной среде
- Транскодирует видео для подключенных клиентов VxOpsCenter с низкой пропускной способностью

Как и основные серверы, медиа-шлюзы могут быть добавлены в VideoXpert по модулю. Вы можете добавлять шлюзы мультимедиа в систему по мере увеличения потребностей в доставке мультимедиа.

## Топология системы при использовании агрегации VideoXpert Aggregation™

Video Xpert Enterprise с агрегацией позволяет расширить возможности на любом уровне вашей среды безопасности. Ваша система начинается с одного сервера, на котором работает программное обеспечение Core и Media Gateway. Ваша система может использовать выделенные клиенты VxOpsCenter для просмотра, живого и записанного видео, или она может использовать VxPortal, который полностью использует технологию браузера HTML5 для обеспечения аналогичного богатого опыта без необходимости использования клиентского программного обеспечения. По мере роста потребностей в наблюдении вы можете добавлять серверы для модульного расширения в рамках одной среды или объединять несколько корпоративных систем VideoXpert, чтобы обеспечить единую точку доступа для распределенных сетей управления видео.



## Технические характеристики

### Аппаратные средства

Характеристика	Описание
Процессор	Intel Xeon Silver 4210
Память	64 GBDDR4 ECC
Операционная система	Microsoft® Windows® Server 2019
SSD диск	960 GB
USB порты	
USB2.0	2x передняя сторона
USB3.0	2x тыльная сторона

## Видео

Характеристика	Описание
Видеосистема	Matrox G200eR2 Graphics
Память	Общий
Видео выходы	VGA
Максимальное разрешение	1440 x 900 at 60 hz
Стандарты видео	
NTSC	60 Гц
PAL	75 Гц

## Сетевые интерфейсы и протоколы

Характеристика	Описание
Интерфейс	Сетевые порты 1GbE (2x), 10GbE SFP + порты (2x), и выделенный порт iDRAC
IP версия	IPv4 and IPv6

## Передняя панель

Характеристика	Описание
Кнопки	Питание
Индикаторы	
Состояние устройства	Синий, янтарный, выкл
Основная сеть	Зеленый, янтарный, выкл
Вторичная сеть	Зеленый, янтарный, выкл
Состояние жесткого диска	Зеленый, янтарный, выкл (за рамкой)
Состояние питания	Зеленый, выкл
Состояние сбоя питания	Янтарь, выкл

## Электроснабжение

Характеристика	Описание
Мощность входного	От 100 до 240 В переменного тока 50/60 Гц $\pm$ 5%, автоматическое регулирование
Блок питания	Двойной резервный источник питания с возможностью горячей замены (1 + 1), 550 Вт
Мощность потребления	
100 VAC	163 Вт, 1.5 А, 556 ВТУ/ч
220 VAC	161 Вт, 0.7 А, 549 ВТУ/ч

## Окружающая среда

Характеристика	Описание
Рабочая Температура	От 10 ° до 35 ° С (от 50 ° до 95 ° F) без прямых солнечных лучей на оборудовании
Нерабочая температура	От -40 ° до 65 ° С (от -40 ° до 149 ° F)
Рабочая относительная влажность	От 10 до 80% относительной влажности с максимальной температурой росы 29 ° С (84,2 ° F) , без конденсации
Нерабочая относительная влажность	От 5% до 95% относительной влажности с максимальной температурой росы 33 ° С (91 ° F)
Высота над уровнем моря при эксплуатации	3048 м (10000 футов)
Вибрация при эксплуатации	0,26 G при 5 Гц до 350 Гц (все рабочие ориентации)

**Примечание:** Температура в воздухозаборнике устройства может быть значительно выше температуры в помещении. Температура зависит от конфигурации стойки, планировки пола, принципов системы кондиционирования воздуха и других вопросов. Для предотвращения сбоев в работе и повреждения устройства обеспечьте, чтобы температура на устройстве никогда не выходила за допустимые пределы рабочего диапазона температур при эксплуатации.

## Физический

Характеристика	Описание
Конструкция	Стальной и пластиковый шкаф
Конец	
Отделка - передняя панель	Черный с серебристым металлик
Финиш-шасси	Серебряный

Характеристика	Описание
Размеры (Д x Ш x В)	65,73 x 43,4 x 4,28 см (25,87 x 17,08 x 1,68 дюйма) без ушных стоек и лицевой панели
Монтаж (RU)	1RU
Единица измерения	17,5 кг (38,6 фунта)

## Сертификаты

Характеристика	Описание
CE	Class A
FCC, Part 15	Class A
ICES-003	Class A
BIS	X
UL/cUL Listed	X
RCM	X
CCC	X
KC	X
NOM	X

## Минимальные системные требования для установки только программного обеспечения<sup>1</sup>

Характеристика	Описание
процессор	Intel i7
Память	16 гигабайт
Операционная система	Microsoft® Windows® Server 2012 или 2016
Видеосистема	Intel HD Graphics P4700 или лучше
Интерфейс	Гигабитный Ethernet (1000Base-T)

<sup>1</sup> Протестировано без установленного антивирусного программного обеспечения.

## Безопасность

VideoXpert включает в себя следующие функции безопасности:

- Аутентификация клиента
- Пароли хранятся с криптографической защитой
- Настраиваемые роли и разрешения
- Отчеты о действиях пользователя
- TLS-шифрование по HTTPS
- Поддержка работы с антивирусом
- Возможность шифрования экспорта
- Синхронизированные системные часы с использованием NTP
- Поддерживает шифрование видео и данных с помощью AES-128-256 с помощью стороннего программного обеспечения для шифрования диска.
- Включает проверенные криптографические модули FIPS 140-3
- Руководство по настройке FISMA / NIST - это руководство поможет организациям документировать систему через процесс RMF с информацией о:
  - Как классифицировать систему
  - Какие меры безопасности на основе NIST применимы
  - Как VX реализует средства управления безопасностью на основе NIST
- Тестирование соответствия FISMA / NIST - VideoXpert устанавливается на репрезентативную систему FISMA с соответствующими DISA STIG (Агентство по информационным системам защиты, Руководства по безопасной технической реализации) и тестируется на функциональность. Применимые STIGS включают в себя:
  - Microsoft Windows 10 для VxOpsCenter и VxToolbox
  - Microsoft .Net Framework4
  - Microsoft Internet Explorer11
  - Брандмауэр Microsoft Windows и расширенная безопасность
  - База данных Postgres 9.x
- Соответствует требованиям SB327 (и международным итерациям такого рода) путем принудительного изменения паролей по умолчанию при начальной настройке.

## Прилагаемые аксессуары

- клавиатура
- мышь
- Комплект для монтажа в стойку
- Шнуры питания (США, Великобритания и ЕС)

## Номер модели

### VXCMG2-NSVR

VideoXpert Enhanced Core и Media Gateway многофункциональное оборудование; Шнуры питания для ЕС, США и Великобритании включены.

## Дополнительные аксессуары для электропитания

- VX3930-PS Запасной источник питания



Pelco, Inc.  
625 W. Alluvial, Fresno, California 93711 United States  
(800) 289-9100 Tel  
(800) 289-9150 Fax  
+1(559) 292-1981InternationalTel  
+1(559) 348-1120InternationalFax  
[www.pelco.com](http://www.pelco.com)

Pelco, Inc.  
625 W. Alluvial Ave., Фресно, Калифорния 93711 Соединенные Штаты  
(800) 289-9100 Тел.  
(800) 289-9150 Факс  
+1 (559) 292-1981 Международный Тел.  
+1 (559) 348-1120 Международный Факс  
[www.pelco.com](http://www.pelco.com)

**ПРЕДУПРЕЖДЕНИЕ: Карьерный и репродуктивный вред-  
[www,P65Warnintgs.ca.gov](http://www.P65Warnintgs.ca.gov).**

Pelco, логотип Pelco и другие товарные знаки, связанные с продуктами Pelco, упомянутыми в данной публикации, являются товарными знаками компании Pelco, Inc. или его филиалы. ONVIF и логотип ONVIF являются товарными знаками компании ONVIF Inc. Все остальные названия продуктов и услуг являются собственностью соответствующих компаний. Технические характеристики и доступность продукта могут быть изменены без предварительного уведомления.

© Copyright 2021, Pelco, Inc. Все права защищены.