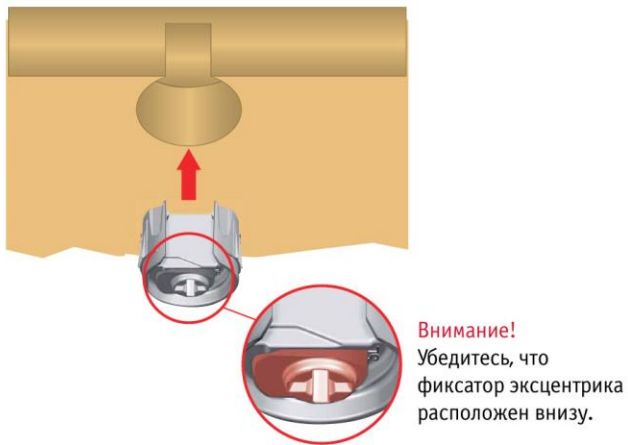
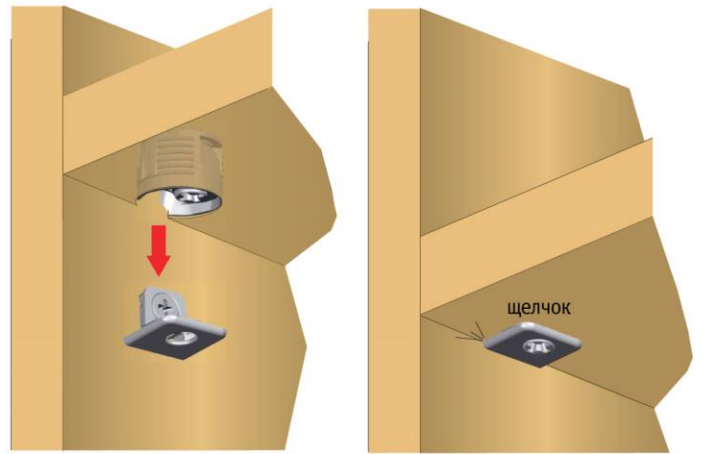


Установка

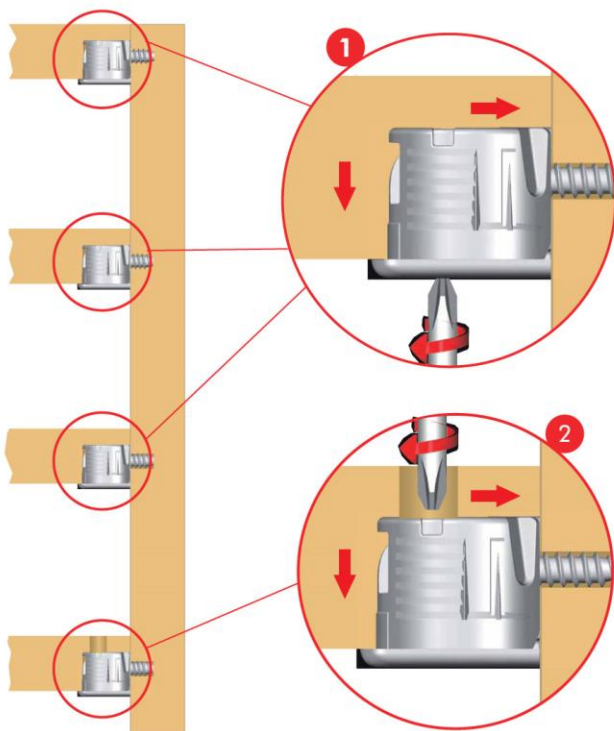


Установите корпус полкодержателя PK2 в отверстие в полке.



Установите полку со вставленными корпусами на опоры полкодержателя.

Варианты использования в конструкции:



- 1 Стягивание полок и верхней части конструкции осуществляется снизу поворотом отвертки на 90°.
- 2 Стягивание дна и низкорасположенных полок осуществляется сверху поворотом отвертки на 90°.

Рекомендуемая нагрузка на полку:

При больших нагрузках производитель рекомендует изготовить опытный образец.

глубина/ ширина, мм	макс. вес полки, кг
300 x 600	32
300 x 800	28
450 x 600	30
450 x 800	25

