



**Ручные пневматические
краскораспылители**

ONE TECH NT-100

Ручной пневматический краскораспылитель

Описание

Легкий, идеально сбалансированный пневматический краскораспылитель ONE TECH NT-100 с верхним бачком - универсальное решение для нанесения широкого спектра ЛКМ, финишных покрытий, базовых лаков и грунтов, а также других материалов для пневматического распыления.

Области применения: автомобильная и мебельная промышленность, ремонтная покраска, машиностроение и многие другие сферы индустриального производства.

Преимущества

- Легко очищаемый и долговечный анодированный корпус
- Сопло, игла и каналы, контактирующие с материалом, выполнены из нержавеющей стали
- Большой выбор размеров сопел
- Идеально сбалансированная эргономичная форма краскораспылителя минимизирует утомляемость

Применимость

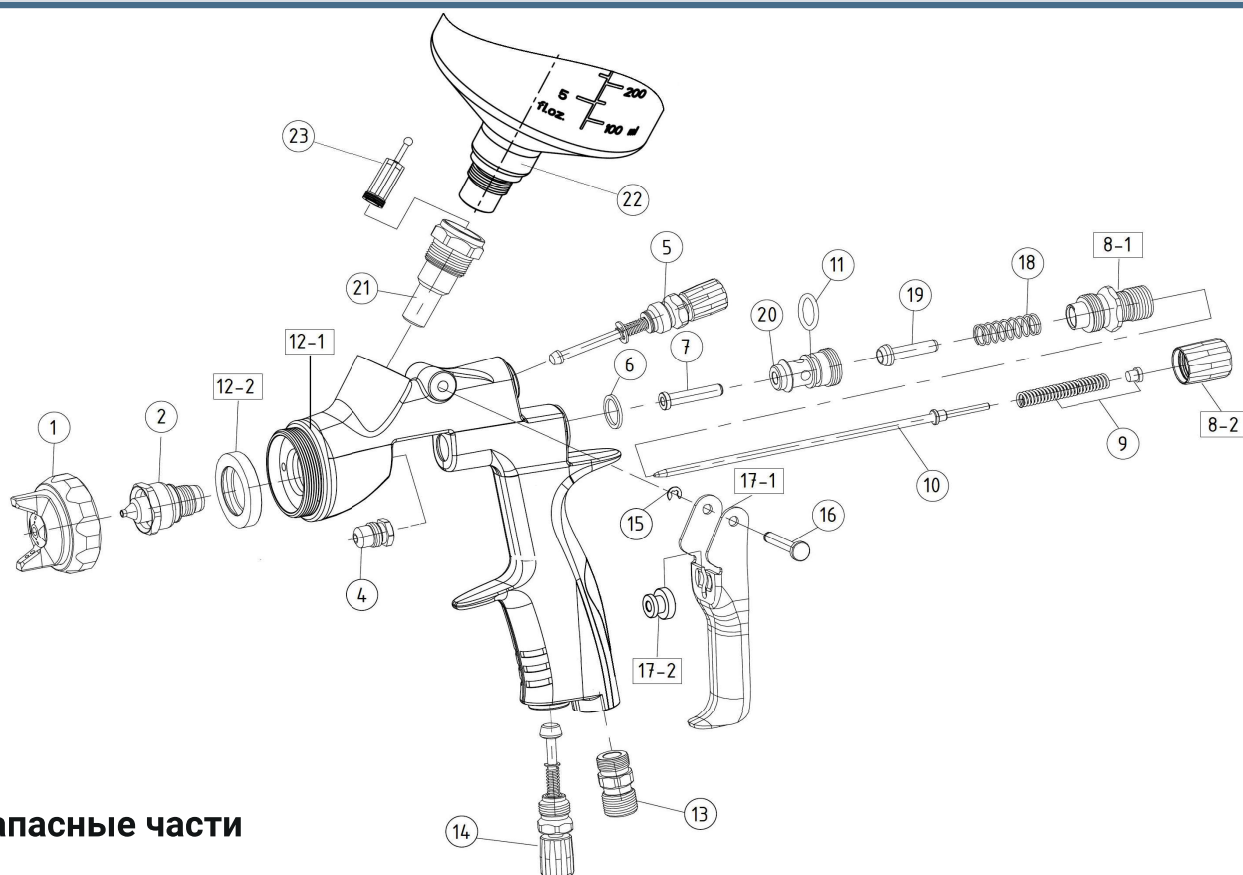
Воздушная голова	Сопло
LV2	1,2 / 1,3 / 1,4 / 1,5 / 1,6 / 1,8 Базовые и финишные покрытия, грунтовки, эмали.
W2	2,5 Обыкновенные краски, грунтовки или шпатлёвки.



Технические характеристики

№	Артикул	Размер сопла, мм	Воздушная голова	Давление, бар	Расход воздуха, л/мин	Расход материала, мл/мин	Ширина факела, ± 20 мм*	Вес, г
1	NT10-100-G12	1,2	LV2	2,0 - 3,0	320	160	230 - 250	464
2	NT10-100-G13	1,3	LV2	2,0 - 3,0	320	180	240 - 260	464
3	NT10-100-G14	1,4	LV2	2,0 - 3,0	320	215	250 - 275	464
4	NT10-100-G15	1,5	LV2	2,0 - 3,0	320	270	260 - 280	464
5	NT10-100-G16	1,6	LV2	2,0 - 3,0	320	275	300 - 340	464
6	NT10-100-G18	1,8	LV2	2,0 - 3,0	320	330	330 - 335	464
7	NT10-100-G20	2,0	LV2	2,0 - 3,0	360	410	320	464
8	NT10-100-G25	2,5	W2	2,5 - 3,0	360	510	340	464

* – на расстоянии 250 мм от поверхности, вязкость 20±1 секунд.
Подключение материала – M16x1.5 (F), подключение воздуха – 1/4" (M)



Запасные части

#	НАИМЕНОВАНИЕ	АРТИКУЛ
1	Воздушная голова LV2	NT10S-001
1	Воздушная голова W2	NT10S-002
2	Сопло (1.2)	NT10S-003
2	Сопло (1.3)	NT10S-004
2	Сопло (1.4)	NT10S-005
2	Сопло (1.5)	NT10S-006
2	Сопло (1.6)	NT10S-007
2	Сопло (1.8)	NT10S-008
2	Сопло (2.0)	NT10S-009
2	Сопло (2.5)	NT10S-010
4	Уплотнение иглы в сборе	NT10S-011
5	Регулятор	NT10S-012
6	Уплотнение	NT10S-013
7	Направляющая	NT10S-014
8-1	Фитинг	NT10S-015
8-2	Регулятор	NT10S-016
9	Пружина	NT10S-017
10	Игла (1.2)	NT10S-018
10	Игла (1.3)	NT10S-019
10	Игла (1.4)	NT10S-020
10	Игла (1.5)	NT10S-021
10	Игла (1.6)	NT10S-022

#	НАИМЕНОВАНИЕ	АРТИКУЛ
10	Игла (1.8)	NT10S-023
10	Игла (2.0)	NT10S-024
10	Игла (2.5)	NT10S-025
11	Уплотнение	NT10S-027
12-1	Корпус	NT10S-028
12-2	Кольцо	NT10S-029
13	Фитинг подключения воздуха	NT10S-030
14	Регулятор давления воздуха	NT10S-031
15	Шайба упорная	NT10S-032
16	Ось курка	NT10S-033
17-1	Курок	NT10S-034
17-2	Толкатель	NT10S-035
18	Пружина	NT10S-036
19	Клапан	NT10S-037
20	Сепаратор	NT10S-038
21	Фитинг	NT10S-038
22	Бачок 600 мл., M16x1.5 (M)	NT05-RC-6M
23	Фильтр	NT01G-0001
-	Сопло (*) + Игла (комплект)	NT10S-0**
-	Воздушный клапан в сборе (6, 7, 11, 19, 20)	NT10-100-100

* – возможные варианты размера сопла в мм: 1.2; 1.3; 1.4; 1.5; 1.6; 1.8; 2.0; 2.5

** – соответствует размеру сопла: 1.2-00; 1.3-01; 1.4-02; 1.5-03; 1.6-04; 1.8-05; 2.0-06; 2.5-07

ONE TECH NT-101

Ручной пневматический краскораспылитель

Описание

Краскораспылитель ONETECH NT-101 с верхним бачком характеризуется превосходным качеством распыления и особенно хорошо подходит для нанесения прозрачных и бесцветных покрытий, эмалей, грунтов и металликов в автомобильной промышленности и автосервисах. Обладает широким спектром применяемых размеров сопел и двумя воздушными головками для работы практически с любыми ЛКМ, в том числе материалами на водной основе.

Преимущества

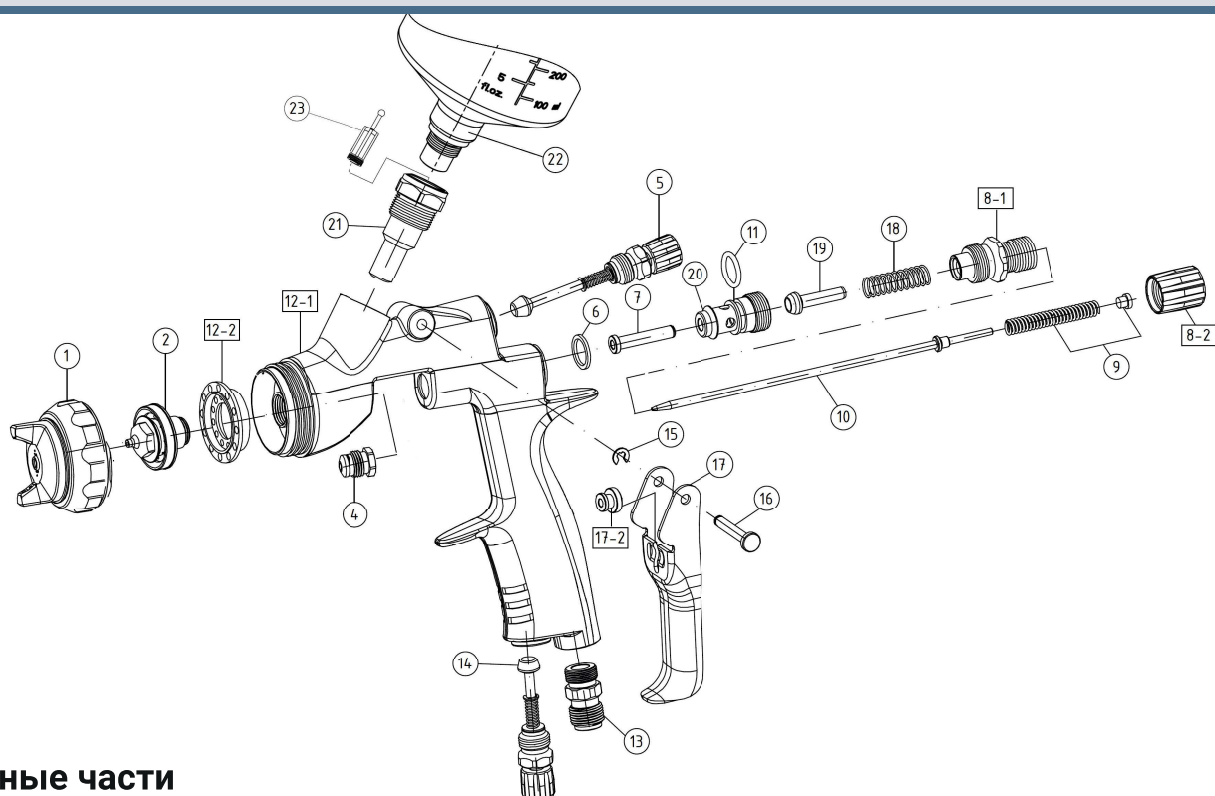
- Прочный алюминиевый корпус с анодированием обеспечивает продолжительный срок службы краскораспылителя, а также облегчает чистку и его техническое обслуживание.
- Сопла и иглы изготовлены из нержавеющей стали.
- Сниженное туманообразование и высокий коэффициент переноса ЛКМ на поверхность.
- Оснащен регуляторами настройки подачи сжатого воздуха, формы и размера факела и регулятором хода иглы (настройка потока ЛКМ).



Технические характеристики

№	Артикул	Размер сопла, мм	Воздушная голова	Давление, бар	Расход воздуха, л/мин	Всход материала, мл/мин	Ширина факела, ± 20 мм*	Вес, г
1	NT10-101-MP-G11	1,1	MP	2,0 - 2,5	340	320	260	519
2	NT10-101-MP-G12	1,2	MP	2,0 - 2,5	340	330	260	519
3	NT10-101-MP-G13	1,3	MP	2,0 - 2,5	340	340	260	519
4	NT10-101-MP-G14	1,4	MP	2,0 - 2,5	340	350	260	519
5	NT10-101-MP-G15	1,5	MP	2,0 - 2,5	340	360	260	519
6	NT10-101-MP-G17	1,7	MP	2,0 - 2,5	340	370	260	519
7	NT10-101-HVLP-G11	1,1	HVLP	2,0	430	230	200	519
8	NT10-101-HVLP-G12	1,2	HVLP	2,0	430	240	200	519
9	NT10-101-HVLP-G13	1,3	HVLP	2,0	430	250	270	519
10	NT10-101-HVLP-G14	1,4	HVLP	2,0	430	260	270	519
11	NT10-101-HVLP-G15	1,5	HVLP	2,0	430	280	270	519
12	NT10-101-HVLP-G17	1,7	HVLP	2,0	430	300	270	519

* – на расстоянии 200 мм от поверхности, вязкость 20±1 секунд / RV2.
Подключение материала – M16x1.5 (F), подключение воздуха – 1/4" (M)



Запасные части

#	НАИМЕНОВАНИЕ	Артикул
1	Воздушная голова МР	NT10S-049
1	Воздушная голова HVLP	NT10S-050
2	Сопло (1.1)	NT10S-051
2	Сопло (1.2)	NT10S-052
2	Сопло (1.3)	NT10S-053
2	Сопло (1.4)	NT10S-054
2	Сопло (1.5)	NT10S-055
2	Сопло (1.7)	NT10S-056
4	Уплотнение иглы в сборе	NT10S-011
5	Регулятор	NT10S-057
6	Уплотнение	NT10S-013
7	Направляющая	NT10S-014
8-1	Фитинг	NT10S-015
8-2	Регулятор	NT10S-016
9	Пружина	NT10S-017
10	Игла (1.1)	NT10S-058
10	Игла (1.2)	NT10S-059
10	Игла (1.3)	NT10S-060
10	Игла (1.4)	NT10S-061
10	Игла (1.5)	NT10S-062
10	Игла (1.7)	NT10S-063
11	Уплотнение	NT10S-027

#	НАИМЕНОВАНИЕ	Артикул
12-1	Корпус	NT10S-064
12-2	Кольцо	NT10S-065
13	Фитинг подключения воздуха	NT10S-030
14	Регулятор давления воздуха	NT10S-031
15	Шайба упорная	NT10S-032
16	Ось курка	NT10S-033
17-1	Курок	NT10S-034
17-2	Толкатель	NT10S-035
18	Пружина	NT10S-036
19	Клапан	NT10S-037
20	Сепаратор	NT10S-038
21	Фитинг	NT10S-039
20	Сепаратор	NT10S-038
21	Фитинг	NT10S-039
22	Бачок 600 мл., M16x1.5 (М)	NT05-RC-6M
23	Фильтр	NT01G-0001
-	Сопло (*) + Игла (комплект)	NT10S-0**
-	Воздушный клапан в сборе (6, 7, 11, 19, 20)	NT10S-048

* – возможные варианты размера сопла в мм: 1.1; 1.2; 1.3; 1.4; 1.5; 1.7

** – соответствует размеру сопла: 1.1-66; 1.2-67; 1.3-68; 1.4-69; 1.5-70; 1.7-71

ONE TECH NT-103

Ручной пневматический краскораспылитель с давлением в бачок

Описание

ONE TECH NT-103 - это ручной краскораспылитель с верхним бачком и регулируемым дополнительным давлением на материал. Давление в материалный бачок создается с помощью подачи сжатого воздуха от краскораспылителя. Внутреннее давление в бачке настраивается с помощью отдельного регулятора.

Этот краскораспылитель - идеальный инструмент для нанесения высоковязких материалов, таких как структурные, цинконаполненные и водоразбавимые материалы.

Преимущества

- Прочный алюминиевый корпус с анодированием, сопла и иглы из нержавеющей стали обеспечивают продолжительный срок службы краскораспылителя, а также облегчает чистку и его техническое обслуживание.
- Оснащен регуляторами настройки давления сжатого воздуха, формы и размера факела и регулятором хода иглы (настройка потока ЛКМ).
- Ручная точная регулировка давления в бачок.
- Сниженное туманообразование и высокий коэффициент переноса ЛКМ на поверхность.



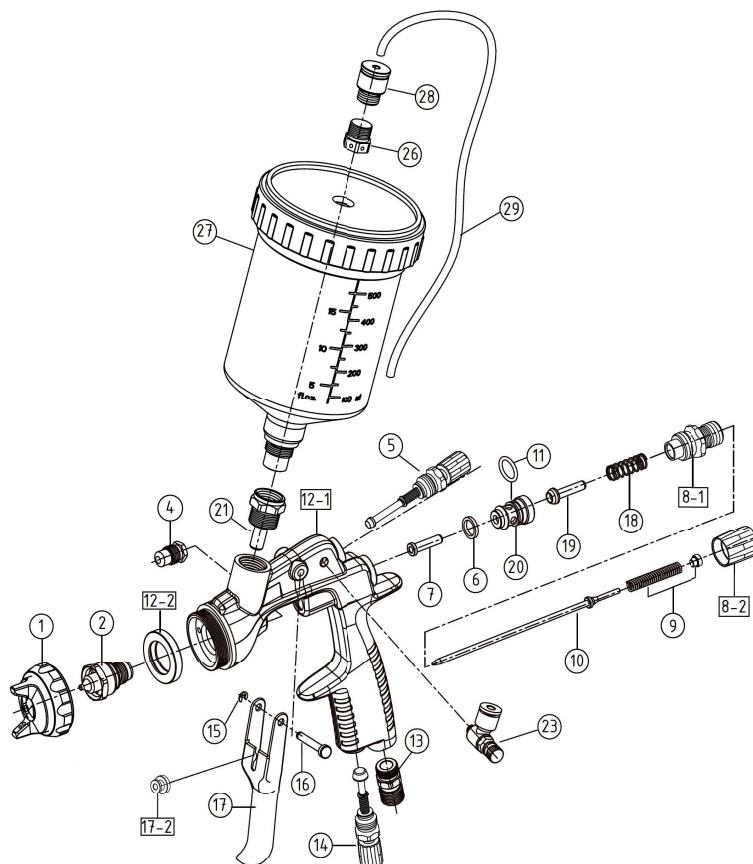
Технические характеристики

№	Артикул	Размер сопла, мм	Воздушная голова	Давление, бар	Расход воздуха, л/мин	Расход материала, мл/мин	Ширина факела, ± 20 мм*	Вес, г
1	NT10-103-GP12	1,2	LV2	2,0 - 3,0	320	160	230 - 250	517
2	NT10-103-GP13	1,3	LV2	2,0 - 3,0	320	180	240 - 260	517
3	NT10-103-GP14	1,4	LV2	2,0 - 3,0	320	215	250 - 275	517
4	NT10-103-GP15	1,5	LV2	2,0 - 3,0	320	270	260 - 280	517
5	NT10-103-GP16	1,6	LV2	2,0 - 3,0	320	275	300 - 340	517
6	NT10-103-GP18	1,8	LV2	2,0 - 3,0	320	330	330 - 355	517
7	NT10-103-GP20	2,0	LV2	2,0 - 3,0	360	410	320	517
8	NT10-103-GP25	2,5	W2	2,5 - 3,0	360	510	340	517

* – на расстоянии 250 мм от поверхности, вязкость 20±1 секунд.
Подключение материала – M16x1.5 (F), подключение воздуха – 1/4" (M).

Запасные части

#	НАИМЕНОВАНИЕ	АРТИКУЛ
1	Воздушная голова LV2	NT10S-072
1	Воздушная голова W2	NT10S-073
2	Сопло (1.2)	NT10S-074
2	Сопло (1.3)	NT10S-075
2	Сопло (1.4)	NT10S-076
2	Сопло (1.5)	NT10S-077
2	Сопло (1.6)	NT10S-078
2	Сопло (1.8)	NT10S-079
2	Сопло (2.0)	NT10S-080
2	Сопло (2.5)	NT10S-081
4	Уплотнение иглы в сборе	NT10S-011
5	Регулятор	NT10S-082
6	Уплотнение	NT10S-013
7	Направляющая	NT10S-014
8-1	Фитинг	NT10S-015
8-2	Регулятор	NT10S-016
9	Пружина	NT10S-017
10	Игла (1.2)	NT10S-083
10	Игла (1.3)	NT10S-084
10	Игла (1.4)	NT10S-085
10	Игла (1.5)	NT10S-086
10	Игла (1.6)	NT10S-087
10	Игла (1.8)	NT10S-088
10	Игла (2.0)	NT10S-089
10	Игла (2.5)	NT10S-090
11	Уплотнение	NT10S-027
12-1	Корпус	NT10S-091
12-2	Кольцо	NT10S-092
13	Фитинг подключения воздуха	NT10S-030
14	Регулятор давления воздуха	NT10S-031
15	Шайба упорная	NT10S-032
16	Ось курка	NT10S-033
17-1	Курок	NT10S-034
17-2	Толкатель	NT10S-035
18	Пружина	NT10S-036
19	Клапан	NT10S-037



#	НАИМЕНОВАНИЕ	АРТИКУЛ
20	Сепаратор	NT10S-038
21	Фитинг	NT10S-039
23	Дроссель	NT10S-093
26	Глушитель	NT10S-094
27	Бачок	NT10S-095
28	Фитинг	NT10S-096
29	Трубка	NT10S-097
30	Фильтр	NT10S-098
-	Сопло (*) + Игла (комплект)	NT10S-0**
-	Воздушный клапан в сборе (6, 7, 11, 19, 20)	NT10S-048

* – возможные варианты размера сопла, мм: 1.2; 1.3; 1.4; 1.5; 1.6; 1.8; 2.0; 2.5

** – соответствует размеру сопла: 1.2-99; 1.3-00; 1.4-01; 1.5-02; 1.6-03; 1.8-04; 2.0-05; 2.5-06

ONE TECH NT-200

Ручной пневматический краскораспылитель

Описание

Легкий, идеально сбалансированный пневматический краскораспылитель ONE TECH NT-200 с нижней подачей материала - решение для нанесения широкого спектра ЛКМ, таких как финишные покрытия, базовые лаки и грунтовки, а также другие материалы для пневматического распыления. Области применения: автомобильная и мебельная промышленность, ремонтная покраска, машиностроение, мебельная промышленность и многие другие сферы индустриального производства.

Преимущества

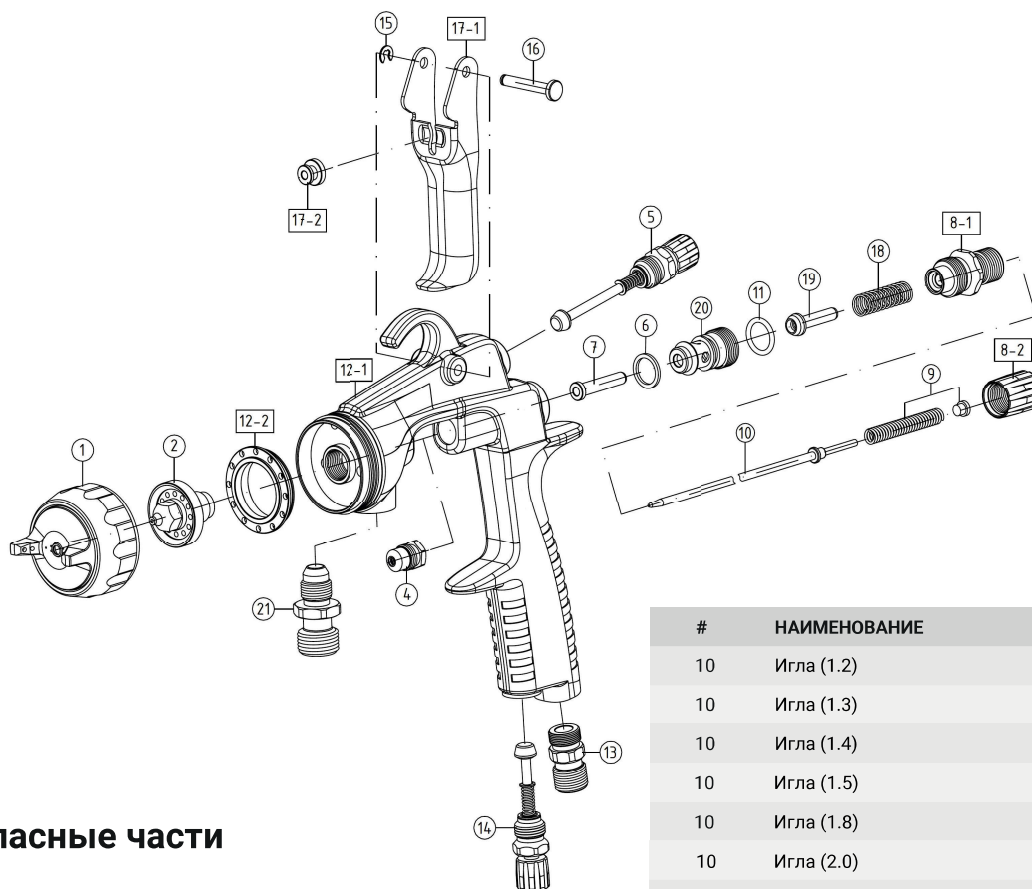
- Прочный алюминиевый корпус с анодированием обеспечивает продолжительный срок службы краскораспылителя, а также облегчает чистку краскораспылителя и его техническое обслуживание.
- Сопла и иглы изготовлены из нержавеющей стали.
- Оснащен регуляторами настройки подачи сжатого воздуха, формы и размера факела и регулятором хода иглы (настройка потока ЛКМ).
- Сниженное туманообразование и высокий коэффициент переноса ЛКМ на поверхность.



Технические характеристики

№	Артикул	Размер сопла, мм	Тип	Воздушная голова	Давление, бар	Расход воздуха, л/мин	Расход материала, мл/мин	Ширина факела, ± 20 мм*	Вес, г
1	NT10-200-P08	0,8	подача ЛКМ под давлением	MP	2,0 - 2,5	360	360	295	522
2	NT10-200-P11	1,1	подача ЛКМ под давлением	MP	2,0 - 2,5	360	380	310	522
3	NT10-200-P12	1,2	подача ЛКМ под давлением	MP	2,0 - 2,5	360	400	320	522
4	NT10-200-P13	1,3	подача ЛКМ под давлением	MP	2,0 - 2,5	360	410	330	522
5	NT10-200-P14	1,4	подача ЛКМ под давлением	MP	2,0 - 2,5	360	418	338	522
6	NT10-200-P15	1,5	подача ЛКМ под давлением	MP	2,0 - 2,5	360	430	350	522
7	NT10-200-P18	1,8	подача ЛКМ под давлением	MP	2,0 - 2,5	360	462	382	522
8	NT10-200-P20	2,0	подача ЛКМ под давлением	MP	2,0 - 2,5	360	480	390	522
9	NT10-200-P22	2,2	подача ЛКМ под давлением	MP	2,0 - 2,5	360	500	405	522

* – на расстоянии 200 мм от поверхности, вязкость 20±1 секунд.
Подключение материала – 3/8" (М), подключение воздуха – 1/4" (М)



Запасные части

#	НАИМЕНОВАНИЕ	Артикул
1	Воздушная голова МР	NT10S-107
2	Сопло (0.8)	NT10S-108
2	Сопло (1.1)	NT10S-109
2	Сопло (1.2)	NT10S-110
2	Сопло (1.3)	NT10S-111
2	Сопло (1.4)	NT10S-112
2	Сопло (1.5)	NT10S-113
2	Сопло (1.8)	NT10S-114
2	Сопло (2.0)	NT10S-115
2	Сопло (2.2)	NT10S-116
4	Уплотнение иглы в сборе	NT10S-011
5	Регулятор	NT10S-117
6	Уплотнение	NT10S-013
7	Направляющая	NT10S-014
8-1	Фитинг	NT10S-015
8-2	Регулятор	NT10S-016
9	Пружина	NT10S-017
10	Игла (0.8)	NT10S-118
10	Игла (1.1)	NT10S-119

#	НАИМЕНОВАНИЕ	Артикул
10	Игла (1.2)	NT10S-120
10	Игла (1.3)	NT10S-121
10	Игла (1.4)	NT10S-122
10	Игла (1.5)	NT10S-123
10	Игла (1.8)	NT10S-124
10	Игла (2.0)	NT10S-125
10	Игла (2.2)	NT10S-126
11	Уплотнение	NT10S-027
12-1	Корпус	NT10S-127
12-2	Кольцо	NT10S-128
13	Фитинг подключения воздуха	NT10S-030
14	Регулятор давления воздуха	NT10S-031
15	Шайба упорная	NT10S-032
16	Ось курка	NT10S-033
17-1	Курок	NT10S-034
17-2	Толкатель	NT10S-035
18	Пружина	NT10S-036
19	Клапан	NT10S-037
20	Сепаратор	NT10S-038
21	Фитинг	NT10S-039
-	Сопло (*) + Игла (комплект)	NT10S-1**
	Воздушный клапан в сборе	NT10S-048

* – возможные варианты размера сопла, мм: 0.8; 1.1; 1.2; 1.3; 1.4; 1.5; 1.8; 2.0; 2.2

** – соответствует размеру сопла: 0.8-29; 1.1-30; 1.2-31; 1.3-32; 1.4-33; 1.5-34; 1.8-35; 2.0-36; 2.2-37

ONE TECH NT-400G

Ручной пневматический миникраскораспылитель

Описание

ONE TECH NT-400G - это ручной миникраскораспылитель с верхним бачком для проведения точечных работ, окраски небольших изделий, локальных ремонтов.

Преимущества

- Корпус пистолета из высокопрочного кованного алюминия, внутренняя поверхность без пор.
- Анодированное покрытие корпуса, сопла и иглы из нержавеющей стали обеспечивают продолжительный срок службы краскораспылителя, а также облегчают чистку и его техническое обслуживание.
- Точная регулировка подачи материала.
- Объем бачка (150 мл).
- Оснащен регуляторами настройки подачи сжатого воздуха, формы и размера факела и регулятором хода иглы (настройка потока ЛКМ).



Технические характеристики

№	Артикул	Размер сопла, мм	Воздушная голова	Давление, бар	Расход воздуха, л/мин	Расход материала, мл/мин	Ширина факела, ±20 мм*	Вес, г
1	NT10-400G-04	0,4	04G	0,9 - 1,5	50	8	40	340
2	NT10-400G-06	0,6	06G	0,9 - 1,5	70	40	60	340
3	NT10-400G-08	0,8	08G	0,9 - 1,5	70	60	80	340
2	NT10-400G-10	1,0	10G	0,9 - 1,5	70	80	100	340
3	NT10-400G-12	1,2	12G	0,9 - 1,5	70	100	115	340

* – на расстоянии 100 – 150 мм от поверхности, вязкость 11-15 секунд.
Подключение материала – M8x1.0 (M), подключение воздуха - 1/4" (M)



#	НАИМЕНОВАНИЕ	АРТИКУЛ
1-1	Воздушная голова	NT10S-138
1-2	Гайка	NT10S-139
1-3	Уплотнение	NT10S-140
2	Сопло (0.4)	NT10S-141
2	Сопло (0.6)	NT10S-142
2	Сопло (0.8)	NT10S-143
2	Сопло (1.0)	NT10S-144
2	Сопло (1.2)	NT10S-145
4	Уплотнение иглы в сборе	NT10S-146
5	Регулятор	NT10S-147
6	Уплотнение	NT10S-148
7	Направляющая	NT10S-149
8-1	Фитинг	NT10S-150
8-2	Регулятор	NT10S-151
9	Пружина	NT10S-152
10	Игла (0.4)	NT10S-153
10	Игла (0.6)	NT10S-154
10	Игла (0.8)	NT10S-155
10	Игла (1.0)	NT10S-156
10	Игла (1.2)	NT10S-157

* – возможные варианты размера сопла, мм: 0.4; 0.6; 0.8; 1.0; 1.2
 ** – соответствует размеру сопла: 0.4-70; 0.6-71; 0.8-72; 1.0-73; 1.2-74

ONE TECH NT-400F

Ручной пневматический миникраскораспылитель

Описание

ONE TECH NT-400F - это ручной миникраскораспылитель с верхним бачком расположенным сбоку, для контроля за проведением точечных работ, окраски небольших изделий, локальных ремонтов.

Преимущества

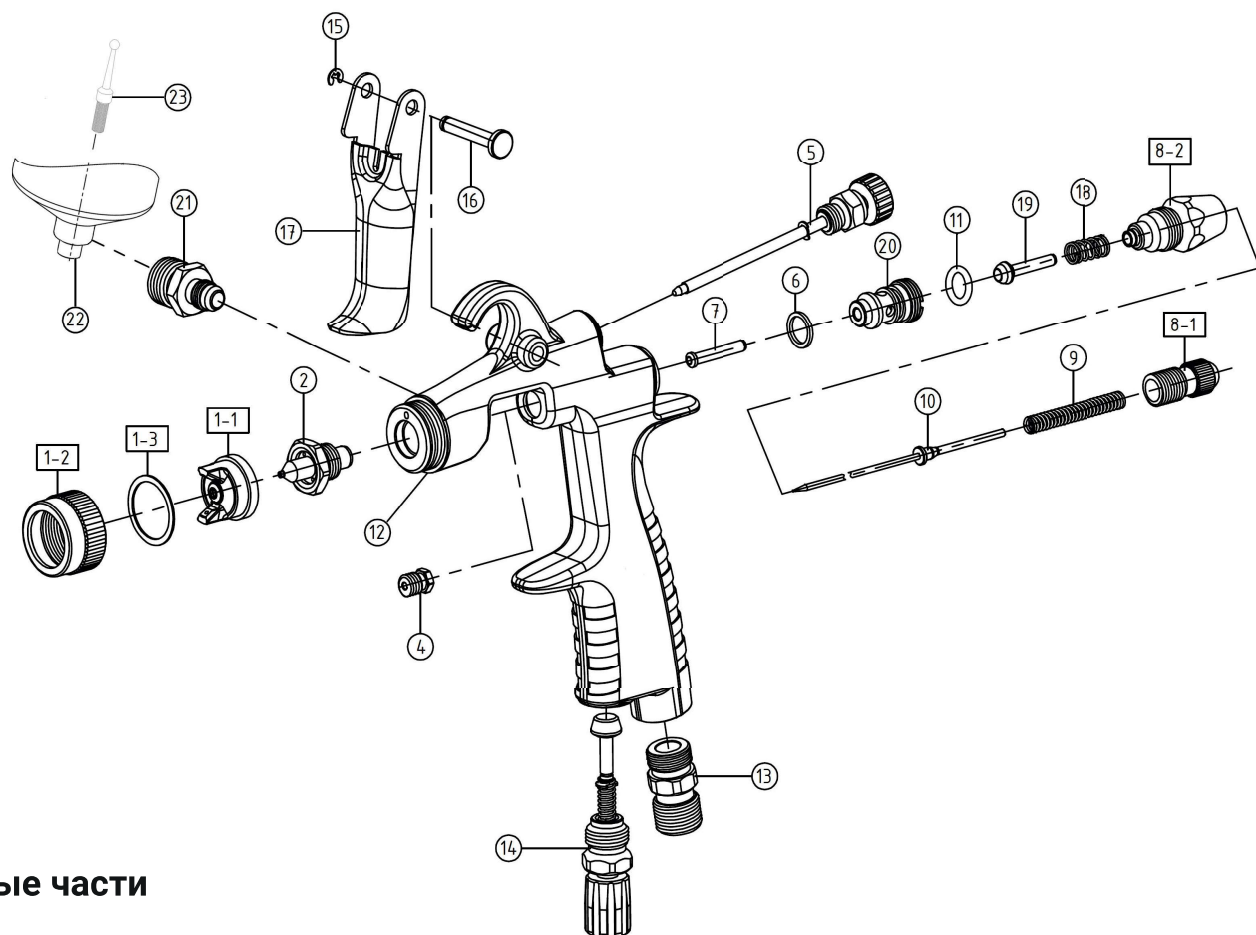
- Корпус пистолета из высокопрочного кованного алюминия, внутренняя поверхность без пор.
- Анодированное покрытие корпуса, сопла и иглы из нержавеющей стали обеспечивают продолжительный срок службы краскораспылителя, а также облегчают чистку краскораспылителя и его техническое обслуживание.
- Точная регулировка подачи материала.
- Малый объем бачка (150 мл).
- Оснащен регуляторами настройки подачи сжатого воздуха, формы и размера факела и регулятором хода иглы (настройка потока ЛКМ).



Технические характеристики

№	Артикул	Размер сопла, мм	Воздушная голова	Давление, бар	Расход воздуха, л/мин	Расход материала, мл/мин	Ширина факела, ± 20 мм*	Вес, г
1	NT10-400F-04	0,4	04F	0,9 - 1,5	50	8	40	254
2	NT10-400F-06	0,6	06F	0,9 - 1,5	50	25	60	254
3	NT10-400F-08	0,8	08F	0,9 - 1,5	50	60	80	254
2	NT10-400F-10	1,0	10F	0,9 - 1,5	50	80	100	254
3	NT10-400F-12	1,2	12F	0,9 - 1,5	50	100	115	254

* – на расстоянии 100 – 150 мм от поверхности, вязкость 11-15 секунд.
Подключение материала – 1/4" (PF), подключение воздуха – 1/4" (M).



Запасные части

#	НАИМЕНОВАНИЕ	Артикул
1-1	Воздушная голова	NT10S-176
1-2	Гайка	NT10S-139
1-3	Уплотнение	NT10S-140
2	Сопло (0.4)	NT10S-141
2	Сопло (0.6)	NT10S-142
2	Сопло (0.8)	NT10S-143
2	Сопло (1.0)	NT10S-144
2	Сопло (1.2)	NT10S-145
4	Уплотнение иглы в сборе	NT10S-146
5	Регулятор	NT10S-177
6	Уплотнение	NT10S-148
7	Направляющая	NT10S-149
8-1	Фитинг	NT10S-150
8-2	Регулятор	NT10S-151
9	Пружина	NT10S-152
10	Игла (0.4)	NT10S-178
10	Игла (0.6)	NT10S-179
10	Игла (0.8)	NT10S-180

#	НАИМЕНОВАНИЕ	Артикул
Φ	Игла (1.0)	NT10S-181
10	Игла (1.2)	NT10S-182
11	Уплотнение	NT10S-158
12	Корпус	NT10S-183
13	Фитинг подключения воздуха	NT10S-160
14	Регулятор давления воздуха	NT10S-161
15	Шайба упорная	NT10S-162
16	Ось курка	NT10S-163
17	Курок	NT10S-164
18	Пружина	NT10S-165
19	Клапан	NT10S-166
20	Сепаратор	NT10S-167
21	Фитинг	NT10S-184
22	Бачок 150 мл., 1/4 PF	NT05-RC-51SR
23	Фильтр	NT10S-185
-	Сопло (*) + Игла (комплект)	NT10S-1**
-	Воздушный клапан в сборе (6, 7, 11, 19, 20)	NT10S-175

* – возможные варианты размера сопла, мм: 0.4; 0.6; 0.8; 1.0; 1.2

** – соответствует размеру сопла: 0.4-86; 0.6-87; 0.8-88; 1.0-89; 1.2-90

ONE TECH NT-400R

Ручной пневматический миникраскораспылитель

Описание

ONE TECH NT-400R - это ручной миникраскораспылитель с верхним бачком, расположенным сбоку, для контроля за проведением точечных работ, окраски небольших изделий, локальных ремонтов.

Модель NT-400R - идеальное решение для мебельных предприятий при работе со спецэффектами, нанесения патины и других декоративных метериалов.

Преимущества

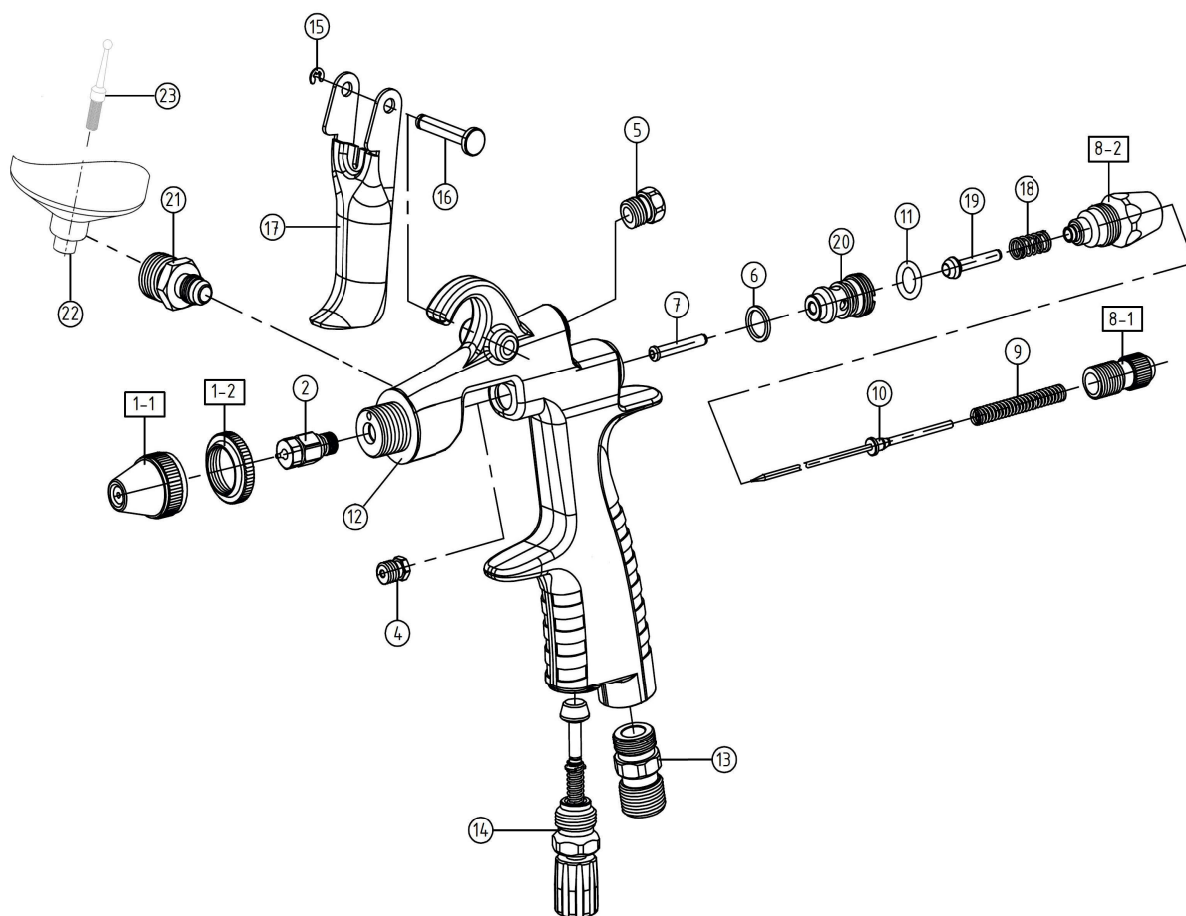
- Корпус пистолета из высокопрочного кованного алюминия, внутренняя поверхность без пор.
- Анодированное покрытие корпуса, сопла и иглы из нержавеющей стали обеспечивают продолжительный срок службы краскораспылителя, а также облегчают чистку краскораспылителя и его техническое обслуживание.
- Точная регулировка подачи материала.
- Малый объем бачка (150 мл).
- Оснащен регуляторами настройки подачи сжатого воздуха, формы и размера факела и регулятором хода иглы (настройка потока ЛКМ).



Технические характеристики

№	Артикул	Размер сопла, мм	Воздушная голова	Давление, бар	Расход воздуха, л/мин	Расход материала, мл/мин	Размер факела, мм*	Вес, г
1	NT10-400R-04	0,4	04R	2,0 - 2,5	30	15	25	270
2	NT10-400R-06	0,6	06R	2,0 - 2,5	30	35	35	270
3	NT10-400R-08	0,8	08R	2,0 - 2,5	50	60	38	270
4	NT10-400R-06	1,0	10R	2,0 - 2,5	50	65	40	270

* – на расстоянии 100 – 150 мм от поверхности, вязкость 11-15 секунд .
Подключение материала – 1/4" (PF), подключение воздуха – 1/4" (M).



Запасные части

#	НАИМЕНОВАНИЕ	АРТИКУЛ
1-1	Воздушная голова	NT10S-191
1-2	Гайка	NT10S-192
2	Сопло (0.4)	NT10S-193
2	Сопло (0.6)	NT10S-194
2	Сопло (0.8)	NT10S-195
2	Сопло (1.0)	NT10S-196
4	Уплотнение иглы в сборе	NT10S-197
5	Заглушка	NT10S-198
6	Уплотнительное кольцо	NT10S-148
7	Направляющая	NT10S-149
8-1	Фитинг	NT10S-150
8-2	Регулятор	NT10S-151
9	Пружина	NT10S-152
10	Игла (0.4)	NT10S-199
10	Игла (0.6)	NT10S-200
10	Игла (0.8)	NT10S-201
10	Игла (1.0)	NT10S-202
11	Уплотнение	NT10S-158

#	НАИМЕНОВАНИЕ	АРТИКУЛ
12	Корпус	NT10S-203
13	Фитинг подключения воздуха	NT10S-160
14	Регулятор давления воздуха	NT10S-161
15	Шайба упорная	NT10S-162
16	Ось курка	NT10S-163
17	Курок	NT10S-164
18	Пружина	NT10S-165
19	Клапан	NT10S-166
20	Сепаратор	NT10S-167
21	Фитинг	NT10S-184
22	Бачок 150 мл., 1/4 PF	NT05-RC-51SR
23	Фильтр	NT10S-185
-	Сопло (*) + Игла (комплект)	NT10S-2**
-	Воздушный клапан в сборе (6, 7, 11, 19, 20)	NT10S-175

* – возможные варианты размера сопла, мм: 0.4; 0.6; 0.8; 1.0

** – соответствует размеру сопла: 0.4-04; 0.6-05; 0.8-06; 1.0-07

ONE TECH NT-R-77

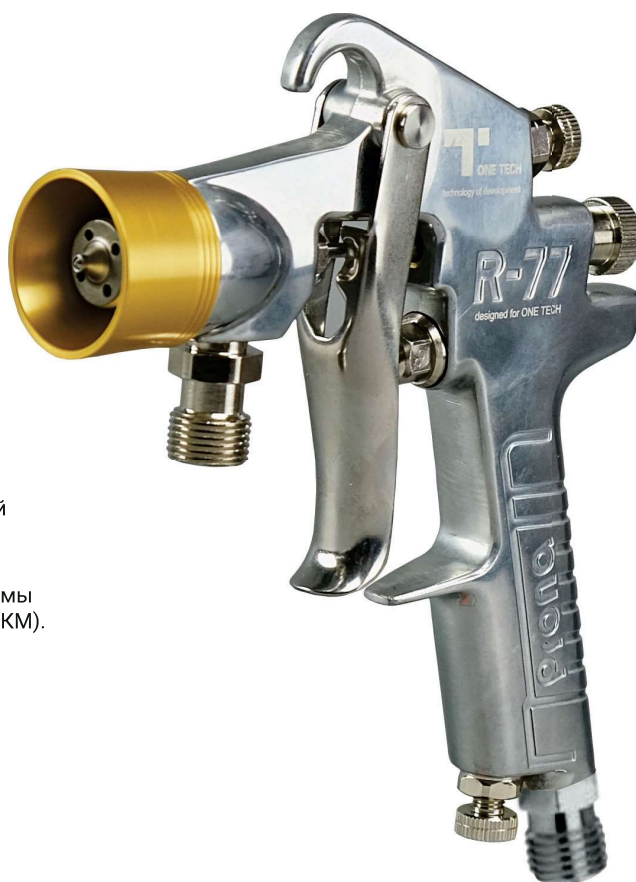
Ручной пневматический краскораспылитель

Описание

Краскораспылитель ONE TECH NT-R-77 с нижней подачей материала под давлением предназначен для нанесения многоцветных декоративных материалов. Подходит для производства панелей для внутренней и наружной отделки фасадов зданий, а также для окраски стен прямо на объекте.

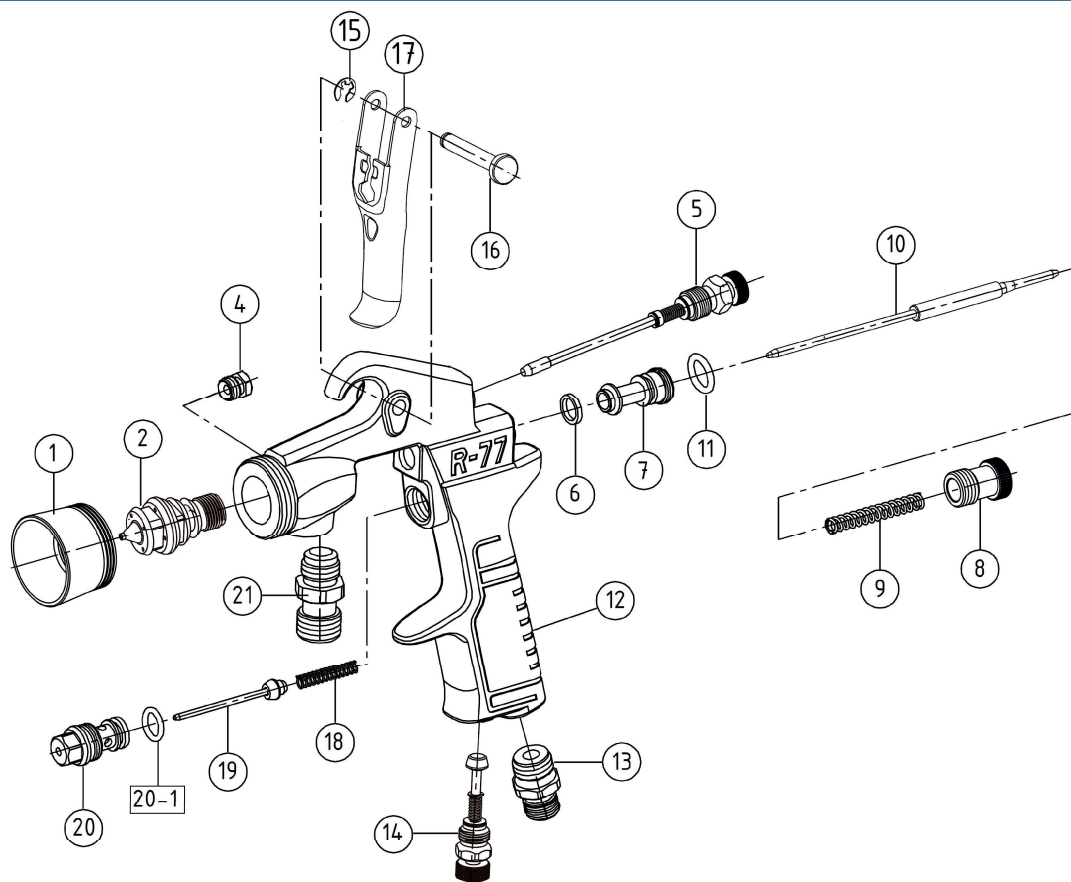
Преимущества

- Не повреждает структуру компонентов в многоцветной краске.
- Обеспечивет эффект натурального камня.
- Прочный алюминиевый корпус обеспечивает продолжительный срок службы краскораспылителя, а также облегчает чистку краскораспылителя и его техническое обслуживание.
- Оснащен регуляторами настройки подачи сжатого воздуха, формы и размера факела и регулятором хода иглы (настройка потока ЛКМ).



Технические характеристики

№	Артикул	Сопло, мм	Давление, бар	Расход воздуха, л/мин	Расход материала, мл/мин	Вес, г
1	NT10-R-77S12	1,2	1,0 - 3,5	560	380	540
2	NT10-R-77S15	1,5	1,0 - 3,5	560	400	540
3	NT10-R-77S20	2,0	1,0 - 3,5	560	440	540
4	NT10-R-77S25	2,5	1,0 - 3,5	560	480	540
5	NT10-R-77S30	3,0	1,0 - 3,5	560	520	540



Запасные части

#	НАИМЕНОВАНИЕ	Артикул
1	Воздушная голова	NT10S-248
2	Сопло 1,2 мм	NT10S-249
2	Сопло 1,5 мм	NT10S-250
2	Сопло 2,0 мм	NT10S-251
2	Сопло 2,5 мм	NT10S-252
2	Сопло 3,0 мм	NT10S-253
4	Уплотнение иглы в сборе	NT10S-223
5	Регулятор	NT10S-224
6	Уплотнение	NT10S-225
7	Направляющая	NT10S-226
8	Регулятор	NT10S-227
9	Пружина	NT10S-228
10	Игла (1.2)	NT10S-224
10	Игла (1.5)	NT10S-225
10	Игла (2.0)	NT10S-256
10	Игла (2.5)	NT10S-257
10	Игла (3.0)	NT10S-258
11	Уплотнение	NT10S-232

#	НАИМЕНОВАНИЕ	Артикул
12	Корпус	NT10S-233
13	Фитинг подключения воздуха	NT10S-234
14	Регулятор давления воздуха	NT10S-235
15	Шайба упорная	NT10S-236
16	Ось курка	NT10S-237
17	Курок	NT10S-238
18	Пружина	NT10S-239
19	Клапан	NT10S-240
20	Сепаратор	NT10S-241
20-1	Уплотнение	NT10S-242
21	Фитинг	NT10S-243
-	Сопло * + Игла (комплект)	NT10S-2**
-	Воздушный клапан в сборе (6, 7, 11, 19, 20, 20-1)	NT10S-247

* – возможные варианты размера сопла, мм: 1.2; 1.5; 2.0; 2.5; 3.0

** – соответствует размеру сопла: 1.2-59; 1.5-60; 2.0-61; 2.5-62; 3.0-63

ONE TECH NT-R-77-CERAMIC

Ручной пневматический краскораспылитель

Описание

Краскораспылитель ONE TECH NT-R-77 с нижней подачей материала под давлением, традиционной системы распыления, предназначен для нанесения водоразбавимых абразивных материалов, глазури на санитано-керамические изделия.

Преимущества

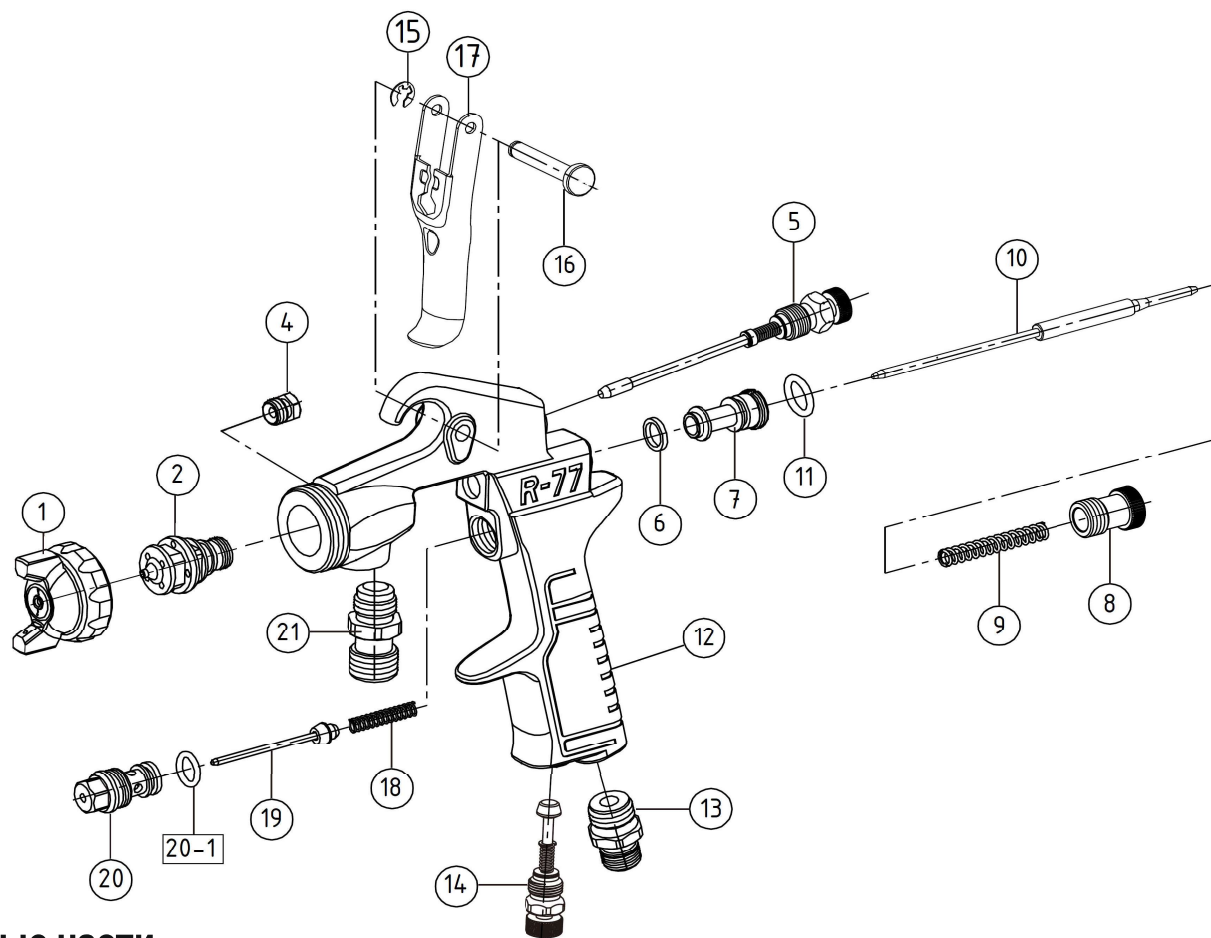
- Прочный алюминиевый корпус обеспечивает продолжительный срок службы краскораспылителя, а также облегчает чистку краскораспылителя и его техническое обслуживание.
- Сопла и иглы изготовлены из нержавеющей стали, а специальное нитридное покрытие придает дополнительную износостойкость и твердость.
- Оснащен регуляторами настройки подачи сжатого воздуха, формы и размера факела и регулятором хода иглы (настройка потока ЛКМ).



Технические характеристики

№	Артикул	Сопло, мм	Давление, бар	Расход воздуха, л/мин	Расход материала, мл/мин	Размер факела, мм	Вес, г
1	NT10-R-77Z-20	2,0	3,5	293	370	280	590
2	NT10-R-77Z-25	2,5	3,5	300	660	380	590
3	NT10-R-77Z-30	3,0	3,5	329	699	440	590

* – на расстоянии 250 мм от поверхности, вязкость 20±1 секунд.
Подключение материала – 3/8 (М), подключение воздуха – 1/4" (М).



Запасные части

#	НАИМЕНОВАНИЕ	АРТИКУЛ
1	Воздушная голова	NT10S-219
2	Сопло 2,0 мм	NT10S-220
2	Сопло 2,5 мм	NT10S-221
2	Сопло 3,0 мм	NT10S-222
4	Уплотнение иглы в сборе	NT10S-223
5	Регулятор	NT10S-224
6	Уплотнение	NT10S-225
7	Направляющая	NT10S-226
8	Регулятор	NT10S-227
9	Пружина	NT10S-228
10	Игла (2.0)	NT10S-229
10	Игла (2.5)	NT10S-230
10	Игла (3.0)	NT10S-231
11	Уплотнение	NT10S-232
12	Корпус	NT10S-233

#	НАИМЕНОВАНИЕ	АРТИКУЛ
13	Фитинг подключения воздуха	NT10S-234
14	Регулятор давления воздуха	NT10S-235
15	Шайба упорная	NT10S-236
16	Ось курка	NT10S-237
17	Курок	NT10S-238
18	Пружина	NT10S-239
19	КуроКлапанк	NT10S-240
20	Сепаратор	NT10S-241
20-1	Уплотнение	NT10S-242
21	Фитинг	NT10S-243
-	Сопло * + Игла (комплект)	NT10S-2**
-	Воздушный клапан в сборе (6, 7, 11, 19, 20, 20-1)	NT10S-247

* – возможные варианты размера сопла, мм: 2.0; 2.5; 3.0

** – соответствует размеру сопла: 2.0-44; 2.5-45; 3.0-46