



## Такелажный крепеж

Крепеж ЗУБР — незаменимый помощник при проведении такелажных работ. Специально разработанные изделия предназначены для закрепления и перемещения грузов с помощью тросов и цепей.



**ЗАЖИМЫ ТРОСА**



**СКОБЫ ТАКЕЛАЖНЫЕ**



**КАРАБИНЫ**



**КРЮКИ S-ОБРАЗНЫЕ**



**БЛОКИ ОДИНАРНЫЕ**



# НАДЕЖНОЕ СОЕДИНЕНИЕ

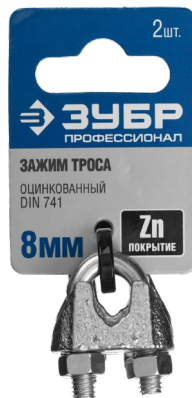


## ПРОФЕССИОНАЛ. Зажим троса DIN 741, оцинкованный

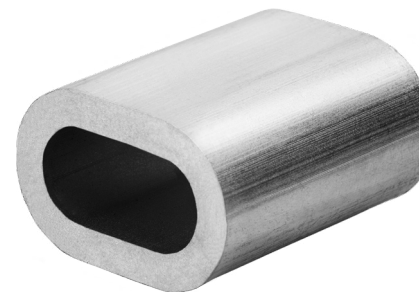
- Надежная фиксация петли троса
- Литой корпус

Применяются для формирования петель на концах троса. Используются на тросах без оплетки ПВХ (если трос имеет оплетку, ее необходимо снять перед установкой зажима). Рекомендуемое расстояние между зажимами равно шестикратному диаметру троса.

Диаметр троса, мм	Резьба	Мин. кол-во зажимов, шт.	Фасовка, шт.	Артикул
3	M4	3	2	304416-03
5	M5	3	2	4-304416-05
5	M5	3	2	304416-05
6	M5	3	2	304416-06
8	M6	5	2	4-304416-08*
8	M6	5	2	304416-08
10	M8	5	2	4-304416-10
10	M8	5	2	304416-10
13	M10	5	2	304416-13
16	M12	5	2	304416-16



Упаковка:  
цветная карточка



## Зажим троса DIN 3093, алюминиевый

- Надежная фиксация петли троса методом опрессовки

Применяются для формирования петель на концах троса методом опрессовки. Используются на тросах без оплетки ПВХ (если трос имеет оплетку, ее необходимо снять перед установкой зажима). Конец троса должен выходить из зажима на расстояние не менее чем 1/2 диаметра троса.

Диаметр троса, мм	Фасовка, шт.	Артикул
1.5	150	4-304475-01
2	150	4-304475-02
3	100	4-304475-03
4	75	4-304475-04
5	50	4-304475-05
6	40	4-304475-06
8	25	4-304475-08
10	15	4-304475-10*
12	10	4-304475-12
14	8	4-304475-14



Упаковка:  
пакет с наклейкой



### ПРОФЕССИОНАЛ. Скоба такелажная омегаобразная, оцинкованная

- Омегаобразная форма облегчает использование скобы при многоплечевом устройстве такелажа
- Быстрая разборка/сборка соединения за счет удобной конструкции скобы
- Литой корпус: повышенная прочность

Применяются для надежного и быстрого соединения цепей и тросов между собой, а также их крепления к различным конструкциям. Штифт заворачивают рукой до отказа, а затем зажимают ключом или другим инструментом. Допускаются только осевые нагрузки.



Упаковка:  
пакет с наклейкой

Диаметр	Диаметр пальца, мм	Макс. грузоподъемность, т	Фасовка, шт.	Артикул
<b>1/2"</b> (12.7 мм)	<b>16</b>	2	<b>6</b>	304525-13*
<b>5/8"</b> (15.9 мм)	<b>19</b>	3.25	<b>4</b>	304525-16
<b>3/4"</b> (19.0 мм)	<b>22</b>	4.75	<b>2</b>	304525-19
<b>7/8"</b> (22.2 мм)	<b>25</b>	6.5	<b>2</b>	304525-22
<b>1"</b> (25.4 мм)	<b>29</b>	8.5	<b>2</b>	304525-25
<b>1 1/8"</b> (28.6 мм)	<b>32</b>	9.5	<b>1</b>	304525-29
<b>1 1/4"</b> (31.2 мм)	<b>36</b>	12	<b>1</b>	304525-31
<b>1 3/8"</b> (34.9 мм)	<b>38</b>	13.5	<b>1</b>	304525-35



### ПРОФЕССИОНАЛ. Скоба такелажная прямая, оцинкованная

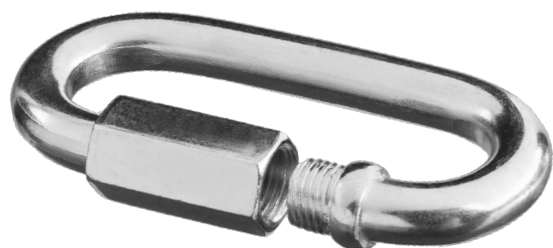
- Быстрая разборка/сборка соединения за счет удобной конструкции скобы
- Литой корпус: повышенная прочность

Применяются для надежного и быстрого соединения цепей и тросов между собой, а также их крепления к различным конструкциям. Штифт заворачивают рукой до отказа, а затем зажимают ключом или другим инструментом. Допускаются только осевые нагрузки.



Упаковка:  
пакет с наклейкой

Диаметр, мм	Резьба	Осевая рабочая нагрузка, кг	Фасовка, шт.	Артикул
<b>5</b>	<b>M5</b>	80	<b>75</b>	4-304515-05
<b>6</b>	<b>M6</b>	100	<b>50</b>	4-304515-06
<b>8</b>	<b>M8</b>	200	<b>25</b>	4-304515-08
<b>10</b>	<b>M10</b>	320	<b>15</b>	4-304515-10
<b>12</b>	<b>M12</b>	520	<b>8</b>	4-304515-12
<b>14</b>	<b>M14</b>	650	<b>6</b>	4-304515-14
<b>16</b>	<b>M16</b>	800	<b>4</b>	4-304515-16*
<b>20</b>	<b>M20</b>	1100	<b>2</b>	4-304515-20
<b>22</b>	<b>M22</b>	1500	<b>2</b>	4-304515-22
<b>25</b>	<b>M25</b>	2100	<b>2</b>	4-304515-25



## Карбин винтовой с муфтой, оцинкованный

- Надежная фиксация карабина при помощи резьбовой муфты
- Цинковое покрытие надежно защищает от коррозии

Применяются для быстрого разъёмного соединения цепей или тросов между собой, их ремонта и наращивания. Размер карабина определяется по диаметру поперечного сечения проволоки. Карабины не используются для подъема грузов и особо ответственных работ.



Упаковка:  
пакет с наклейкой

Диаметр, мм	Осевая рабочая нагрузка, кгс	Разрушающая нагрузка, кгс	Фасовка, шт.	Артикул
3	25	125	50	4-304535-03
4	90	450	40	4-304535-04
5	140	700	35	4-304535-05*
6	200	1000	30	4-304535-06
7	275	1375	25	4-304535-07
8	350	1750	20	4-304535-08
10	550	2750	10	4-304535-10
12	750	3750	5	4-304535-12
16	1400	7000	5	4-304535-16

3	25	125	1	304536-03
4	90	450	1	304536-04
5	140	700	1	304536-05
6	200	1000	1	304536-06
7	275	1375	1	304536-07
8	350	1750	1	304536-08
10	550	2750	1	304536-10
12	750	3750	1	304536-12



Упаковка:  
цветная  
карточка



## Карбин DIN 5299C, оцинкованный

- Быстроразъемное соединение
- Цинковое покрытие надежно защищает от коррозии

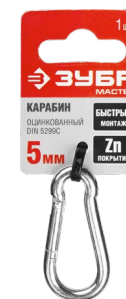
Применяются для быстрого разъёмного соединения цепей, тросов, веревок между собой или фиксации к крепежным элементам для создания страховочных систем, растяжек и т.д. Размер карабина определяется по диаметру поперечного сечения проволоки. Карабины не используются для подъема грузов и особо ответственных работ.



Упаковка:  
пакет с наклейкой

Диаметр, мм	Осевая рабочая нагрузка, кгс	Разрушающая нагрузка, кгс	Фасовка, шт.	Артикул
4	50	100	50	4-304545-04
5	100	150	50	4-304545-05
6	120	320	40	4-304545-06*
7	180	440	30	4-304545-07
8	230	510	25	4-304545-08
9	250	630	20	4-304545-09
10	350	790	15	4-304545-10
11	400	810	10	4-304545-11
12	450	980	8	4-304545-12
14	580	1290	4	4-304545-14

4	50	100	1	304546-04
5	100	150	1	304546-05
6	120	320	1	304546-06
7	180	440	1	304546-07
8	230	510	1	304546-08
10	350	790	1	304546-10
12	450	980	1	304546-12



Упаковка:  
цветная  
карточка



## Карбин с предохранительной гайкой DIN 5299D, оцинкованный

- Винтовой фиксатор: повышенная надежность соединения
- Быстросъемное соединение
- Цинковое покрытие надежно защищает от коррозии

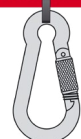
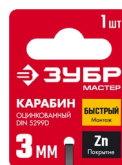
Применяются для быстрого разъёмного соединения цепей, тросов, веревок между собой или фиксации к крепежным элементам для создания страховочных систем, растяжек и т. д. Размер карабина определяется по диаметру поперечного сечения проволоки. Карабины не используются для подъема грузов и особо ответственных работ.



Упаковка: пакет с наклейкой

Диаметр, мм	Осевая рабочая нагрузка, кгс	Разрушающая нагрузка, кгс	Фасовка, шт.	Артикул
4	50	100	50	4-304555-04
5	100	150	50	4-304555-05
6	120	250	40	4-304555-06
8	230	510	25	4-304555-08
10	350	790	15	4-304555-10*
12	450	980	8	4-304555-12

4	50	100	1	304556-04
5	100	150	1	304556-05
6	120	250	1	304556-06
8	230	510	1	304556-08
10	350	790	1	304556-10
12	450	980	1	304556-12



Упаковка: цветная карточка



## Крюк S-образный, оцинкованный

- Быстрое соединение цепей и тросов
- Цинковое покрытие надежно защищает от коррозии

Применяются для подвешивания различных предметов, а также для быстрого соединения и разъединения цепей, крепления растяжек с постоянным натяжением и других целей. Требуемый размер крюка определяется по диаметру поперечного сечения проволоки. Крюки не используются для подъема грузов и особо ответственных работ.



Упаковка: пакет с наклейкой

Диаметр, мм	Фасовка, шт.	Артикул
3	250	4-304565-03
4	200	4-304565-04
5	100	4-304565-05
6	65	4-304565-06
7	35	4-304565-07
8	25	4-304565-08*
10	20	4-304565-10



### Блок одинарный

- Нейлоновый шкив
- Корпус из цинкового сплава

Применяются для изменения направления движения канатов, тросов или веревок и увеличения силы в грузоподъемном оборудовании. Блоки с нейлоновым шкивом предназначены для неметаллических канатов.

Размер шкива, мм	Осевая рабочая нагрузка, кгс	Разрушающая нагрузка, кгс	Фасовка, шт.	Артикул
<b>5 x 15</b>	150	300	<b>1</b>	304586-15
<b>6 x 20</b>	200	320	<b>1</b>	4-304586-20*
<b>6 x 20</b>	200	320	<b>1</b>	304586-20
<b>7 x 25</b>	230	450	<b>1</b>	304586-25
<b>8 x 30</b>	250	600	<b>1</b>	4-304586-30
<b>8 x 30</b>	250	600	<b>1</b>	304586-30
<b>9 x 40</b>	300	700	<b>1</b>	4-304586-40
<b>9 x 40</b>	300	700	<b>1</b>	304586-40



Упаковка:  
цветная карточка