

Герметизированные, необслуживаемые свинцово-кислотные аккумуляторы DELTA серии GX изготовлены по технологии GEL.

В качестве электролита используется композитный гель - загущенный раствор серной кислоты, что обеспечивает устойчивость аккумуляторов Delta GX к глубоким разрядам и высокую температурную стабильность, а также увеличивает число циклов заряда/разряда, и продолжительность работы в тяжелых режимах систем на базе возобновляемых источников энергии.

Аккумуляторы предназначены для работы как в буферном, так и в циклическом режимах. Рекомендуются для применения в автономных энергосистемах, а также совместно с системами на базе альтернативных источников энергии.



Конструкция батареи

| Компонент | Полож. пластина | Отриц. пластина | Корпус | Крышка | Клапан | Клеммы | Сепаратор | Электролит |
|-----------|-----------------|-----------------|--------|--------|--------|--------|---------------|----------------|
| Материал | Диоксид свинца | Свинец | ABS | | Каучук | Медь | Стекловолокно | Серная кислота |

Технические характеристики

| | |
|--|-----------------------------|
| Номинальное напряжение..... | 12 В |
| Число элементов..... | 6 |
| Срок службы..... | 15 лет |
| Номинальная емкость (25°C) | |
| 20 часовой разряд (3,75 А; 1,75 В/эл)..... | 75 Ач |
| 10 часовой разряд (7,38 А; 1,75 В/эл)..... | 73,8 Ач |
| 5 часовой разряд (13,2 А; 1,75 В/эл)..... | 66 Ач |
| Саморазряд..... | 3% емкости в месяц при 20°C |
| Внутреннее сопротивление | |
| полностью заряженной батареи (25°C)..... | 5,7 мОм |

Рабочий диапазон температур

| | |
|-----------------------------------|-----------|
| Разряд..... | -20÷60°C |
| Заряд..... | -10÷60°C |
| Хранение..... | -20÷60°C |
| Макс. разрядный ток (25°C)..... | 700А (5с) |
| Циклический режим (2,35÷2,4 В/эл) | |
| Макс. зарядный ток..... | 14,86 А |
| Температурная компенсация..... | 30 мВ/°C |
| Буферный режим (2,25÷2,3 В/эл) | |
| Температурная компенсация..... | 20 мВ/°C |

Сферы применения

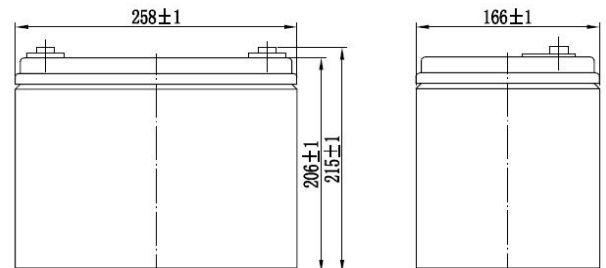
- Источники бесперебойного питания
- Системы связи и телекоммуникаций
- Системы солнечной и ветроэнергетики
- Автономные системы электроснабжения

Особенности

- Продолжительный срок службы;
- Устойчивость к глубоким разрядам;
- Температурная стабильность характеристик;
- Исключены утечки кислоты, гарантирована безопасная эксплуатация с другим оборудованием;
- Отсутствует газовыделение, достаточно естественной вентиляции;
- Нет необходимости в контроле уровня и доливе воды;
- Корпус аккумулятора выполнен из пластика ABS, не поддерживающего горение.

Габариты (±2мм)

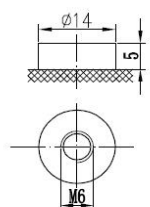
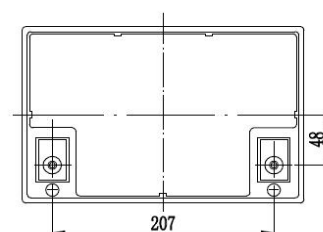
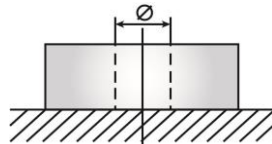
| | |
|------------------------|------|
| Длина, мм..... | 258 |
| Ширина, мм..... | 166 |
| Высота, мм..... | 210 |
| Полная высота, мм..... | 215 |
| Вес (±3%), кг..... | 23,5 |



Корпус В



Тип клемм под болт Ø6 mm



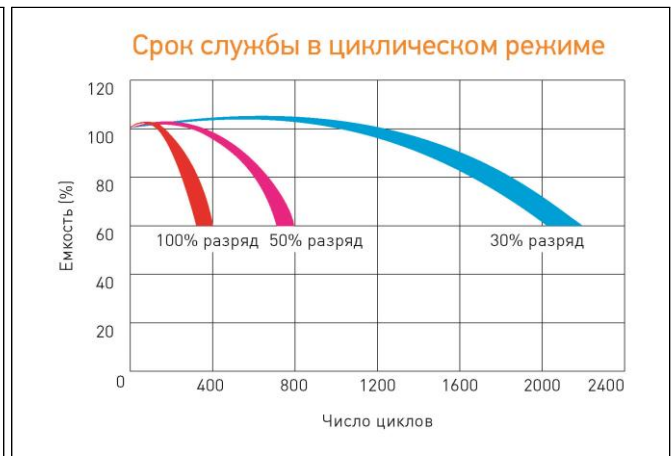
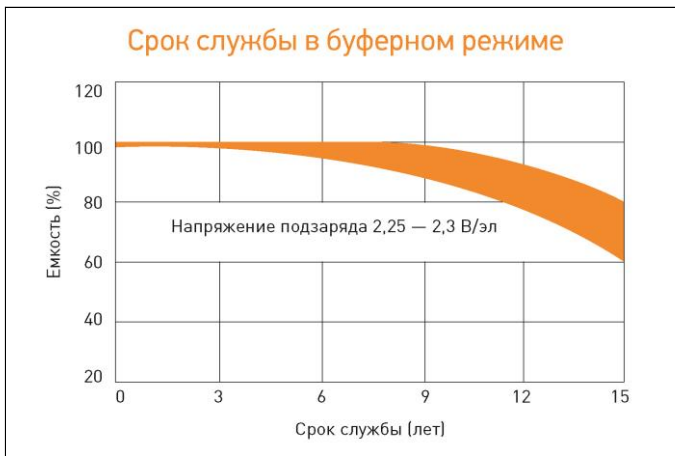
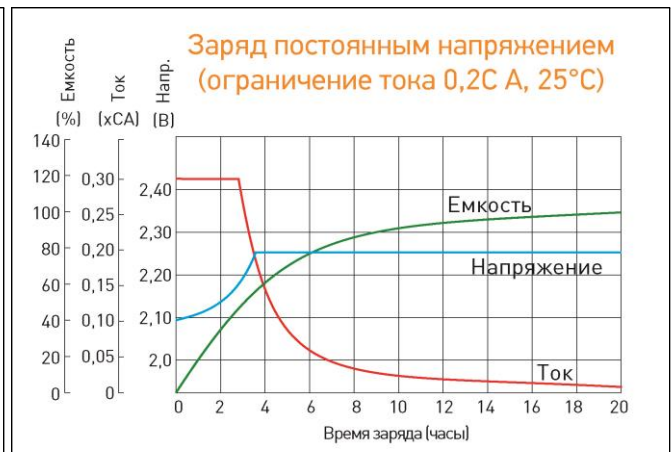
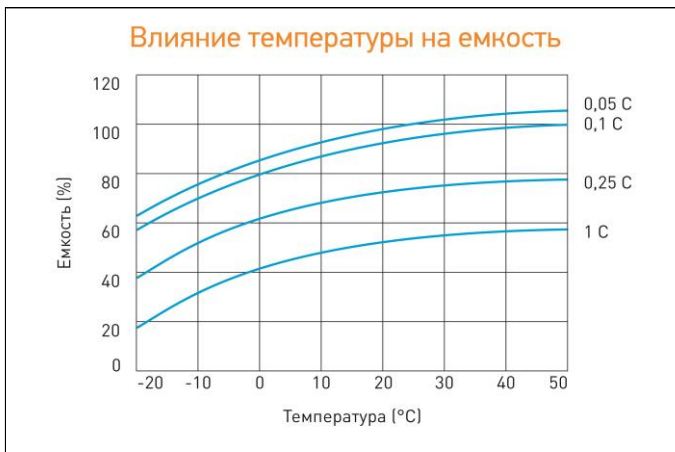
Разряд постоянным током, А (при 25°C)

| В/эл-т | 15 мин | 30 мин | 45 мин | 1 ч | 3 ч | 5 ч | 8 ч | 10 ч | 20 ч |
|--------|--------|--------|--------|------|------|------|------|------|------|
| 1,60 | 135 | 81,5 | 60,4 | 49,7 | 19,9 | 13,8 | 9,16 | 7,52 | 3,89 |
| 1,65 | 130 | 79,0 | 58,0 | 47,3 | 19,6 | 13,6 | 9,07 | 7,47 | 3,85 |
| 1,70 | 124 | 76,4 | 56,5 | 46,4 | 19,1 | 13,4 | 8,99 | 7,43 | 3,80 |
| 1,75 | 120 | 73,8 | 54,2 | 44,2 | 18,5 | 13,2 | 8,90 | 7,38 | 3,75 |
| 1,80 | 112 | 71,3 | 51,9 | 42,0 | 17,5 | 13,0 | 8,71 | 7,19 | 3,69 |

Разряд постоянной мощностью, Вт/эл-т (при 25°C)

| В/эл-т | 15 мин | 30 мин | 45 мин | 1 ч | 3 ч | 5 ч | 8 ч | 10 ч | 20 ч |
|--------|--------|--------|--------|------|------|------|------|------|------|
| 1,60 | 256 | 148 | 113 | 95,5 | 38,0 | 27,0 | 17,8 | 14,7 | 7,36 |
| 1,65 | 248 | 145 | 109 | 92,3 | 37,7 | 26,8 | 17,8 | 14,6 | 7,32 |
| 1,70 | 238 | 141 | 107 | 91,7 | 37,0 | 26,5 | 17,7 | 14,6 | 7,27 |
| 1,75 | 231 | 137 | 103 | 87,3 | 36,0 | 26,3 | 17,7 | 14,5 | 7,26 |
| 1,80 | 216 | 133 | 99,3 | 82,7 | 34,3 | 26,0 | 17,4 | 14,4 | 7,23 |

(Примечание) Приведенные выше данные по характеристикам являются средними значениями, полученными в результате проведения 3 контрольно-тренировочных циклов, и не являются номинальными по умолчанию.



Перед началом использования внимательно ознакомьтесь с инструкцией по эксплуатации.

DELTA - промышленные аккумуляторные батареи, представленные на российском рынке с 2001 г.

DELTA предлагает различные серии аккумуляторных батарей, оптимизированных в зависимости от назначения: от систем телекоммуникаций и связи до источников бесперебойного питания и мототехники.