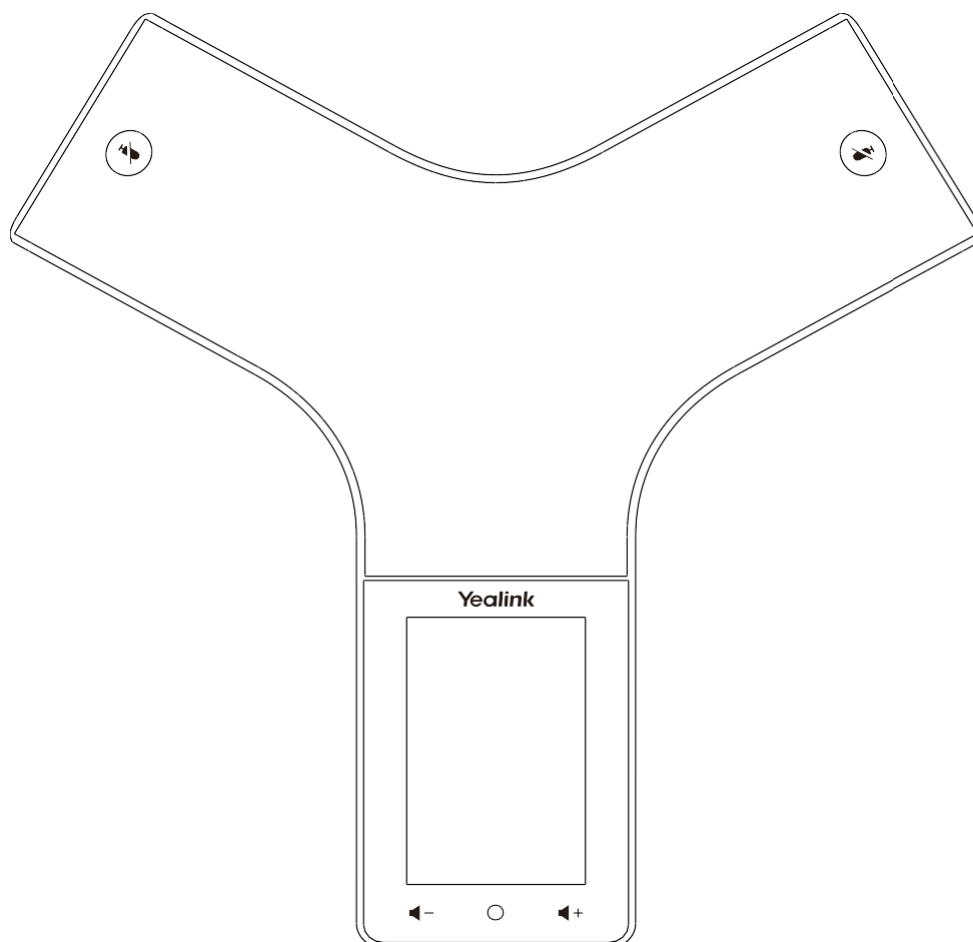


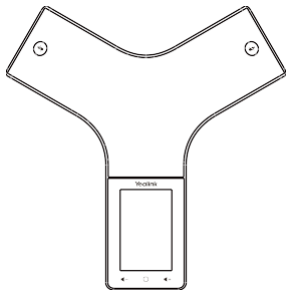
Yealink

Конференц-телефон CP925

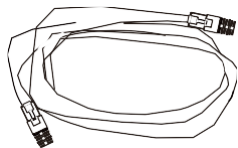


Краткое руководство (V1.1)

Комплектация



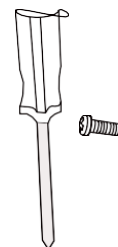
Конференц-телефон



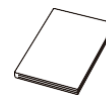
Ethernet-кабель
(7.5 м CAT5E UTP)



Адаптер
питания



Отвертка
и винт



Краткое
руководство



Беспроводной
микрофон

Зарядная
подставка

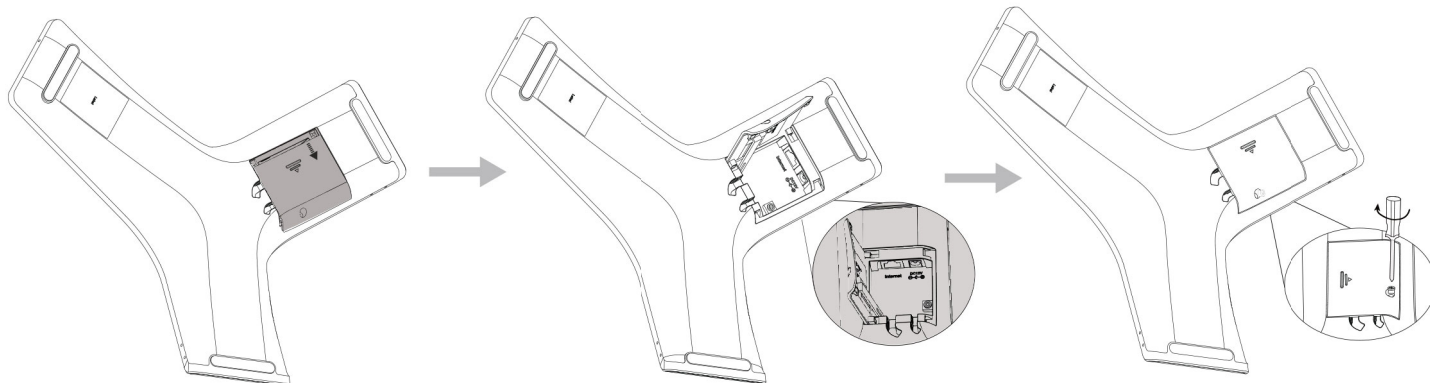
Краткое
руководство

Беспроводной Bluetooth-микрофон
CPW25-BT-Single (опционально)

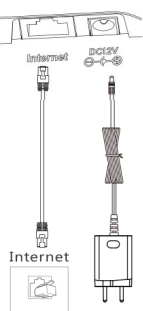
Примечание: Мы рекомендуем использовать аксессуары, предоставленные или одобренные Yealink. Неутвержденные аксессуары сторонних производителей могут снизить производительность устройства.

Подготовка к эксплуатации

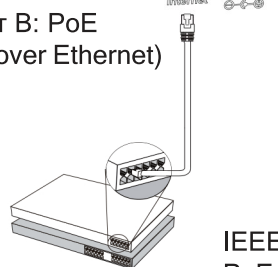
Подключение к питанию и беспроводной сети.



Вариант A: AC
(Блок питания)



Вариант B: PoE
(Power over Ethernet)



IEEE 802.3af
PoE-совместимый
хаб/коммутатор

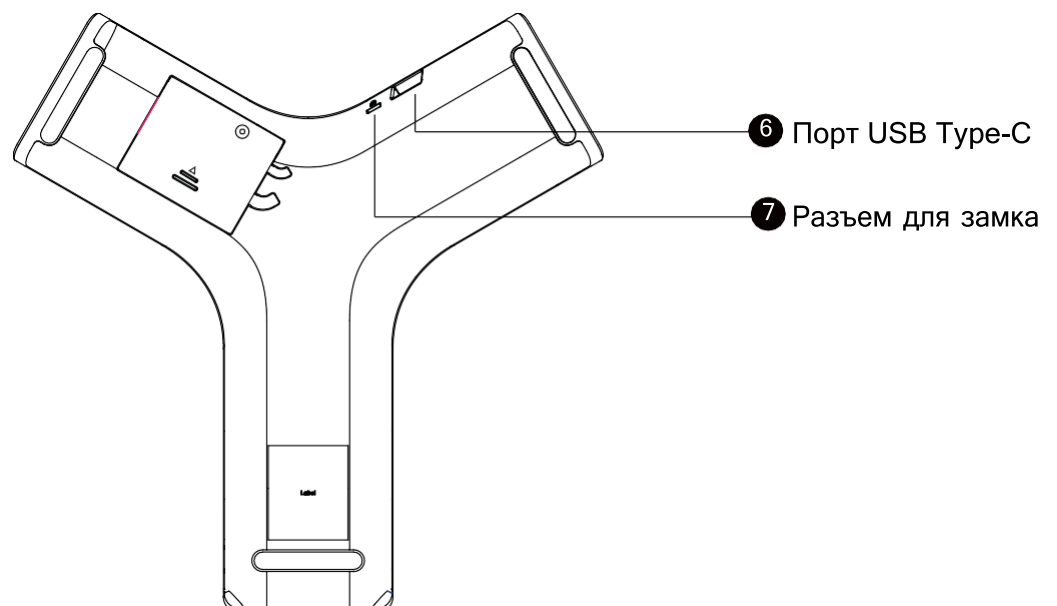
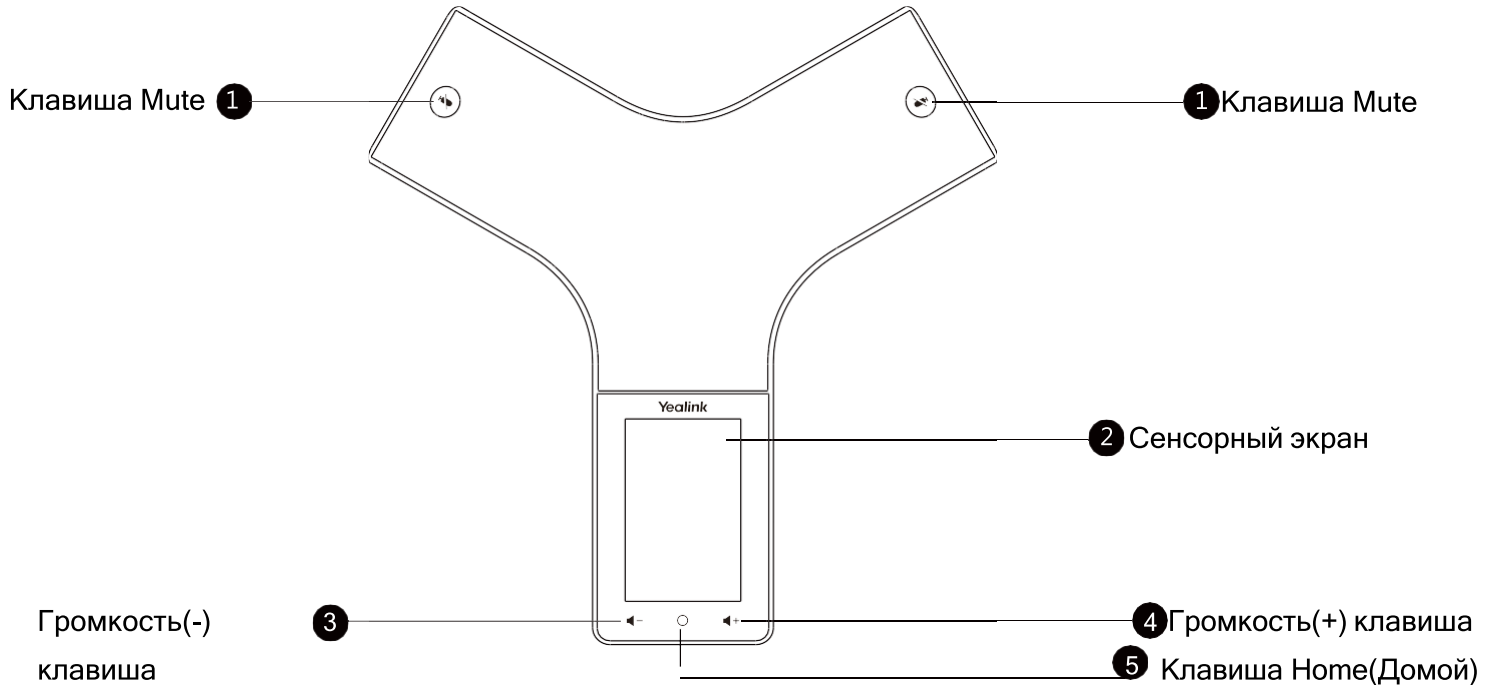
Вы также можете подключиться к беспроводной сети после запуска устройства. См. Подключение к беспроводной сети (ниже) для получения дополнительной информации.

Примечание: телефон должен работать только с оригинальным адаптером питания Yealink (12 В/1.25 А). Если предусмотрено питание по Ethernet (PoE), адаптер питания подключать не нужно. Убедитесь, что хаб/коммутатор поддерживает PoE.

Подключение к беспроводной сети

1. Нажмите **More->Basic Settings->Wi-Fi**.
2. Включите **Wi-Fi**.
Телефон автоматически выполнит поиск доступных беспроводных сетей рядом с вами.
3. Коснитесь доступной беспроводной сети, чтобы подключиться.
4. Если сеть защищена, введите пароль в поле «пароль» и нажмите клавишу «сохранить».

Функции



Утилизация устройства



В конце срока службы изделие нельзя выбрасывать вместе с обычным хозяйственным мусором, а следует отнести в пункт приема на утилизацию электрического и электронного оборудования. На это указывает специальный символ, инструкция по эксплуатации и/или маркировка на упаковке. Некоторые из материалов, используемых при производстве изделия, могут быть переработаны, если доставить их в пункт приема.

*Производитель оставляет за собой право без предварительного уведомления покупателя вносить изменения в конструкцию, комплектацию или технологию изготовления изделия с целью улучшения его технических характеристик. В тексте и цифровых обозначениях данного руководства (инструкции) могут быть допущены опечатки. Если после прочтения данного руководства (инструкции) у Вас останутся вопросы по работе и эксплуатации изделия, обратитесь к продавцу или в специализированный сервисный центр для получения разъяснений.

Изготовитель: YEALINK (XIAMEN) NETWORK TECHNOLOGY CO., LTD,
NO.1 LING-XIA NORTH ROAD, HIGH TECH PARK, HULI DISTRICT, XIAMEN, CHINA, 361009
Еалинк (Шиамен) Нетворк Технолоджи Ко., ЛТД,
№1, Линг-Шиан Норс Род, Хай Тек Парк, Хули Дистрикт, Сямынь, Китай, 361009

Уполномоченное изготовителем лицо: ООО "АЙПИМАТИКА", 143441, Московская область,
Красногорский район, п/о Путилково, ул. 69 км МКАД, строение 17, офис 284
Телефон/Факс: +74959262644
Электронный адрес: info@ipmatika.ru

Узнать год и месяц изготовления устройства можно из серийного номера. Например:
1901SN00001 - первая пара цифр определяет год (19), вторая пара цифр определяет месяц (01) изготовления.
XXXXX1901XXXXXXX - шестое и седьмое число определяет год (19), восьмое и девятое — месяц (01).

Более подробную информацию по оборудованию можно получить на сайте www.ipmatika.com.

Copyright © ООО «АйПиМатика»

